

## 新庁舎移転及び現庁舎耐震改修工事について

平成 26 年 12 月の新庁舎完成、業務移転に引き続き現庁舎の耐震改修及びりんご庁舎の改修工事を行う。平成 27 年 12 月までに現庁舎の耐震改修を完了する。

### 1 庁舎整備後の各部署の配置について

【別紙資料 平面図参照】

### 2 業務移転等の日程

新庁舎への移転業務は、平成 26 年の年末から平成 27 年の年始に行い、平成 27 年 1 月 5 日(月)から新庁舎での業務を開始する。また、平成 27 年 1 月以降市民見学会を行い、多くの市民に庁舎整備の状況をご覧いただくことを考えている。

#### ①新庁舎への移転作業

- ・平成 26 年 12 月 27 日(土)～平成 27 年 1 月 4 日(日)

#### ②新庁舎竣工式

- ・平成 27 年 1 月 4 日(日) 午前 10 時

#### ③新庁舎開業テープカット

- ・平成 27 年 1 月 5 日(月) 始業前
- ・1 月 5 日より新庁舎にて平常業務、夜間窓口業務(17:15～19:00)を開始

#### ④現庁舎耐震改修工事安全祈願祭 平成 27 年 1 月 15 日(木) 午前

- ・現庁舎 1 階ロビー付近にて実施予定

#### ⑤新庁舎市民見学会

- ・平成 27 年 1 月 18 日(日)、25 日(日)、2 月 1 日(日)、3 月～6 月：毎月第 1 日曜日
- ・日曜日に複数回予定し、多くの市民の皆様をご案内できるように計画する。
- ・広報いいだ及びホームページにて周知する。

#### ⑥現庁舎耐震改修工事

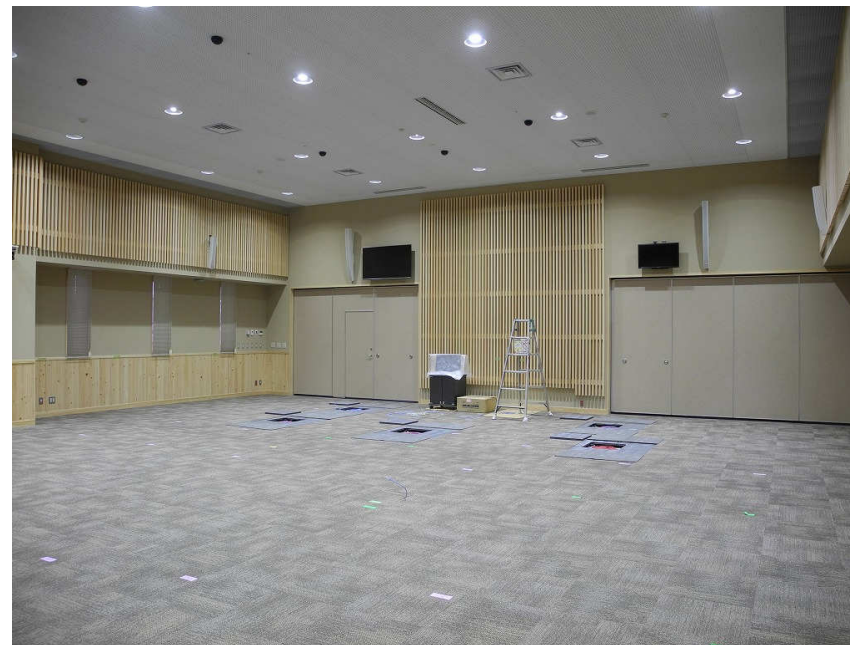
- ・工期：平成 27 年 12 月 11 日まで
- 平成 26 年 12 月：新庁舎移転に関連する仮設、準備工
- 平成 27 年 1 月～3 月：主に取り壊し工事(旧オフトーク棟、保健センター、議会棟)

#### ⑦りんご庁舎改修工事

- ・工期：平成 27 年 3 月末まで
- 平成 26 年 12 月：市民証明コーナーの仮設ブース設置工事
- 平成 27 年 1 月～3 月：改修工事



1階 窓口カウンター



2階 議場 配線工事



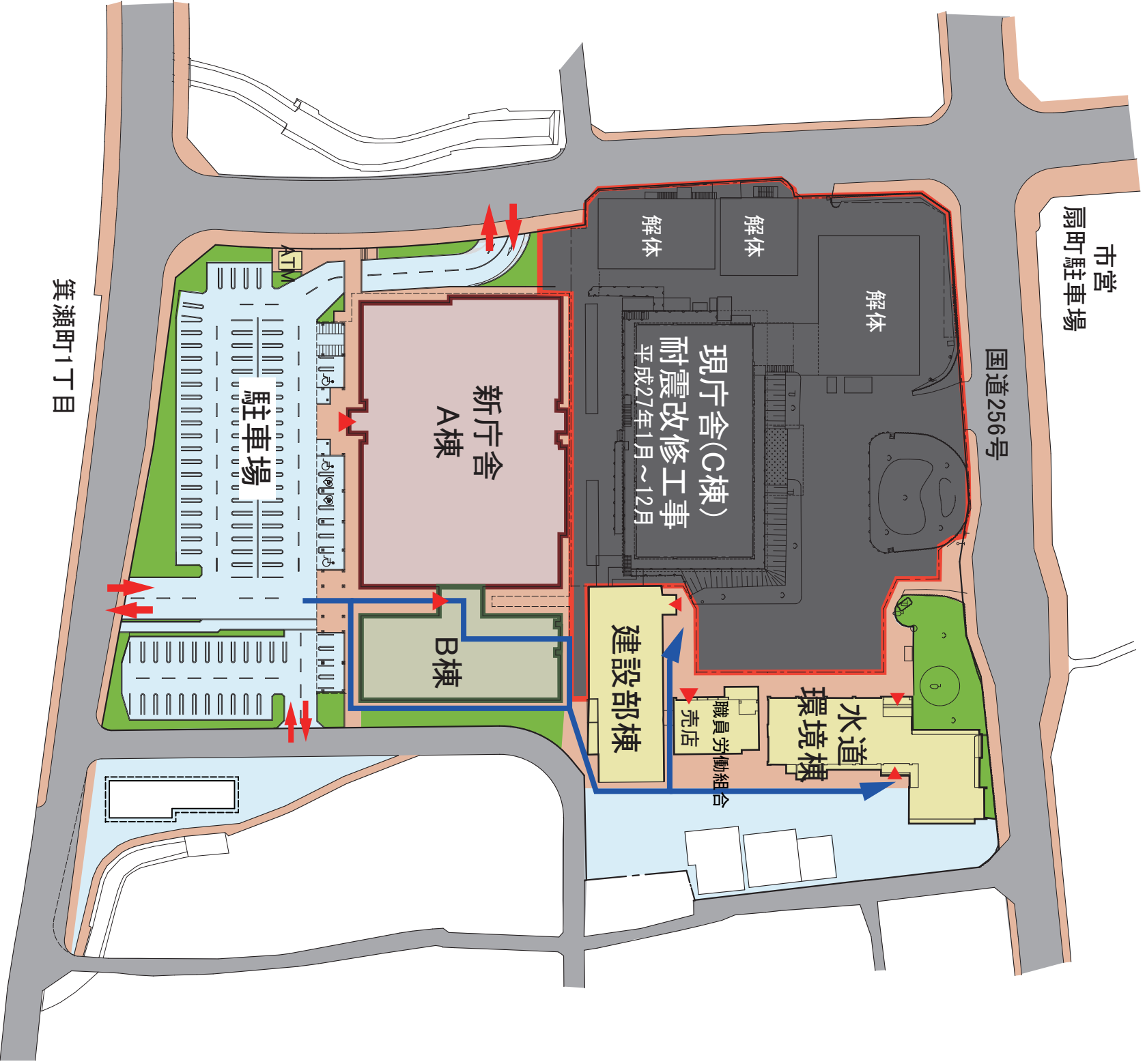
3階 執務室 配線工事



外構工事・西側キャノピー

# 庁舎配置図

※新庁舎側入口を表示しています。



## 箕瀬町1丁目

- ・新庁舎への移転後、現庁舎の耐震改修工事を開始するため現庁舎側には入れなくなります。
- ・現庁舎改修工事期間中、建設部棟、水道環境棟は引き続き業務を行っていますので、各棟へは新庁舎側から回って頂きます。
- ・現庁舎改修工事期間中、旧教育委員会棟1階に仮設の売店、職員労働組合が入ります。
- ・現庁舎改修後、建設部棟、水道環境棟の部署、旧教育委員会棟の施設が現庁舎に移転します。
- ・現庁舎への移転後、建設部棟、水道環境棟は解体（平成28年1月～5月）し、旧教育委員会棟は保健センターに改修（平成28年5月～11月）します。

# Floor information

# 1F



**C棟** <現庁舎：改修工事中>



- |                        |  |   |   |   |
|------------------------|--|---|---|---|
| <b>A1</b> 市民税・固定資産税・諸税 | <b>A4</b> 証明書発行<br>戸籍・住民票・印鑑登録証明書<br>所得証明書・完納証明書 | <b>A6</b> 外国人窓口<br>FOREIGNER'S SERVICE SECTION<br>CONSULTA PARA OS ESTRANGEIROS 外国人窓口 | <b>A9</b> 医療給付 後期高齢者医療・福祉医療<br>健康推進 予防接種・特定健診ほか | <b>A11</b> 障がい福祉・生活相談<br>保育・子育て<br>高齢者福祉・介護保険 |
| <b>A2</b> パスポート        | <b>A5</b> 引越し・戸籍の届出<br>出産・婚姻など                   | <b>A7</b> 国民年金  | <b>A10</b> 納税相談                                 | <b>A12</b> 会計窓口                               |
| <b>A3</b> 住民基本台帳カード    |  | <b>A8</b> 国民健康保険  |   |   |



C棟 <現庁舎：改修工事中>



A棟

B棟



平成28年1月より現庁舎1階に配置

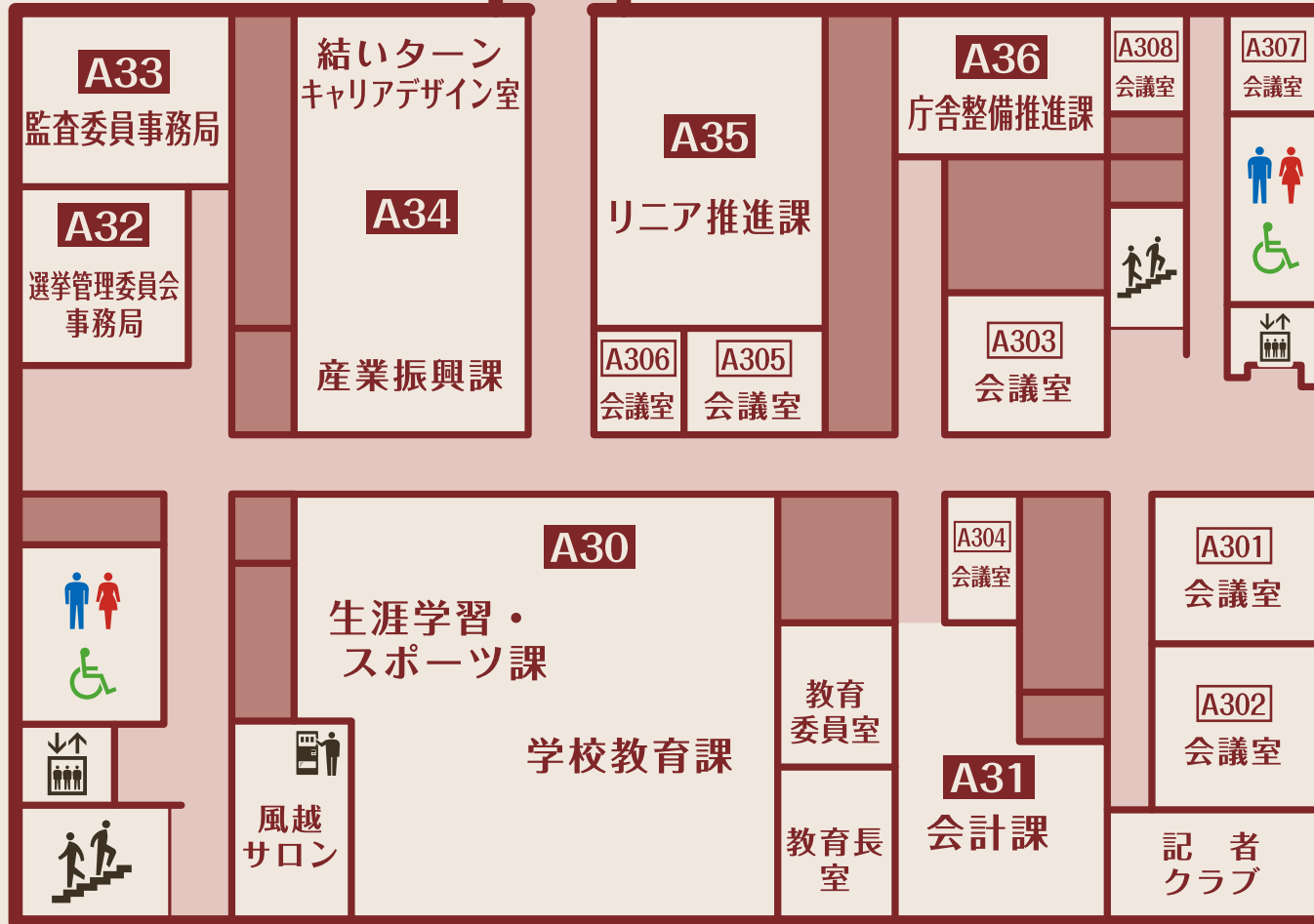


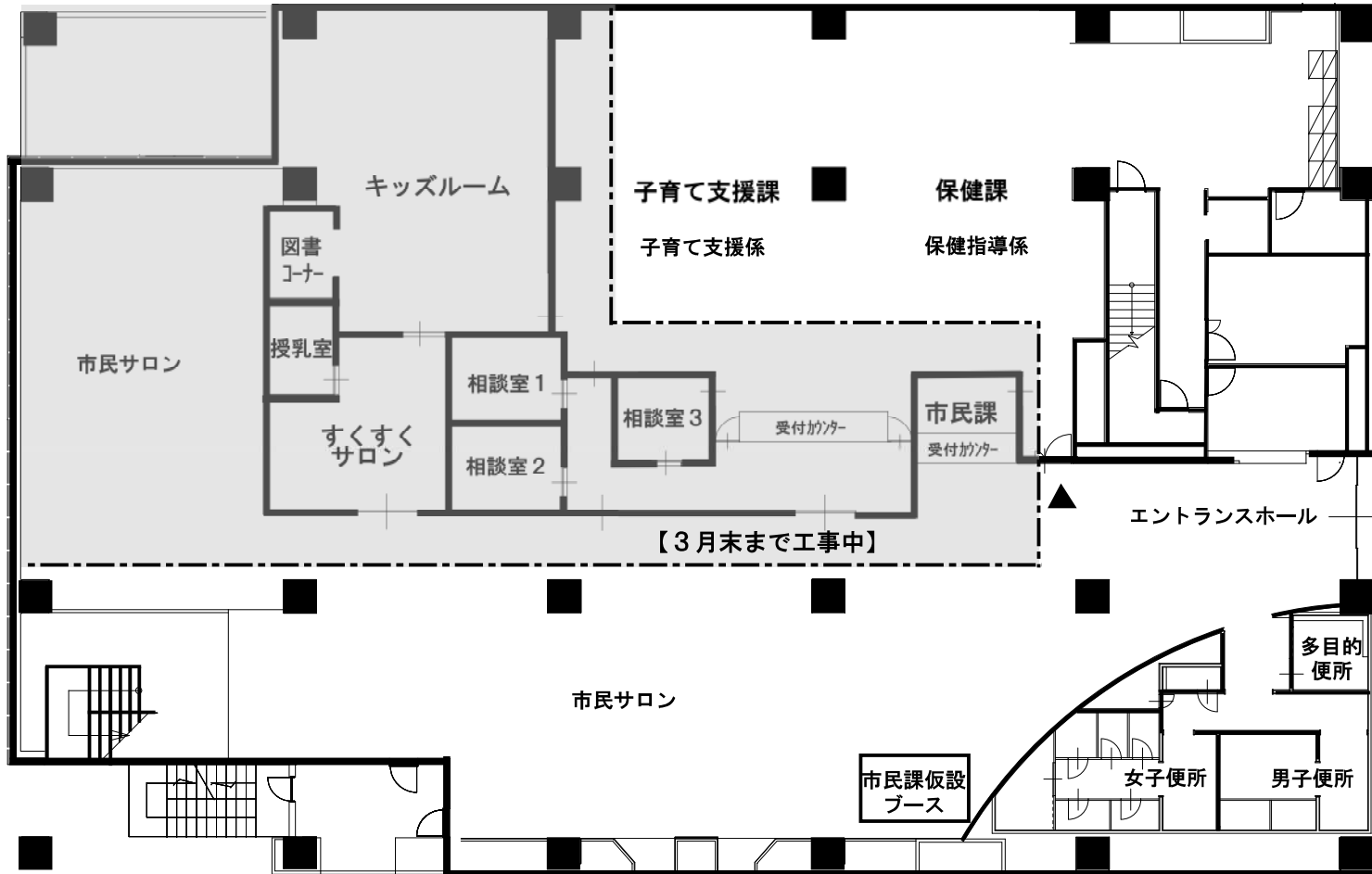
C棟 <現庁舎：改修工事中>



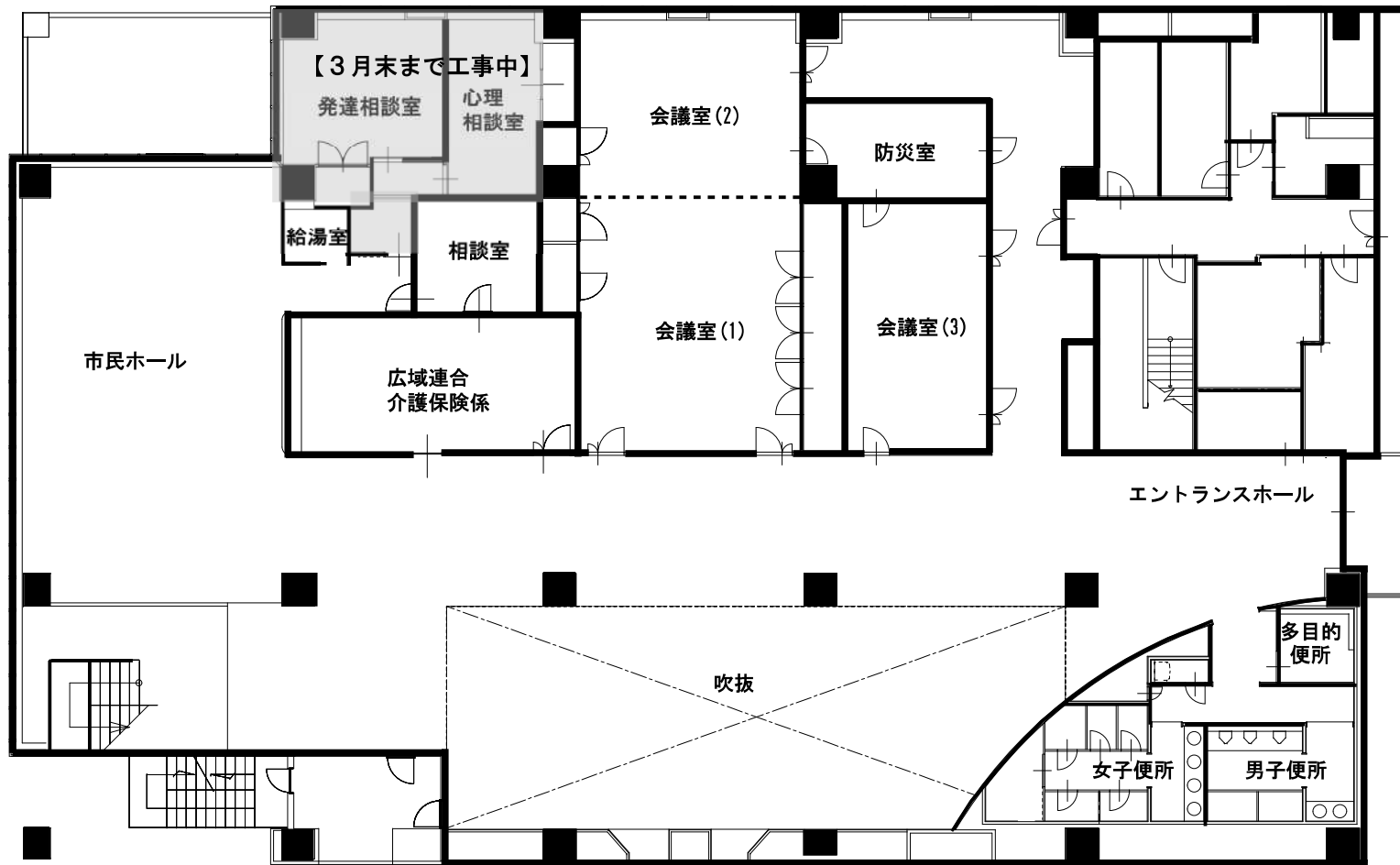
A棟

B棟





りんご庁舎 2階案内図

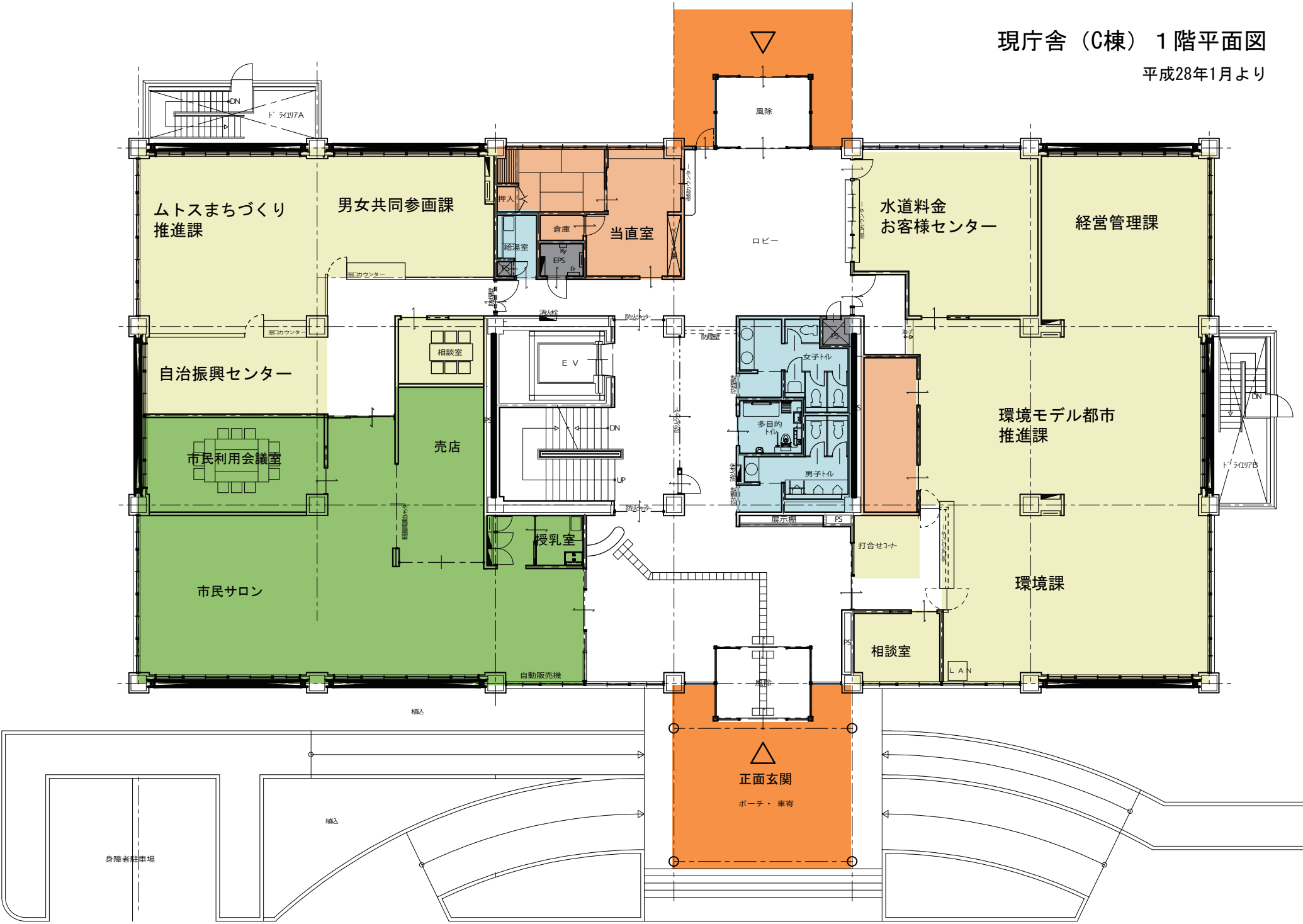


りんご庁舎 3階平面図

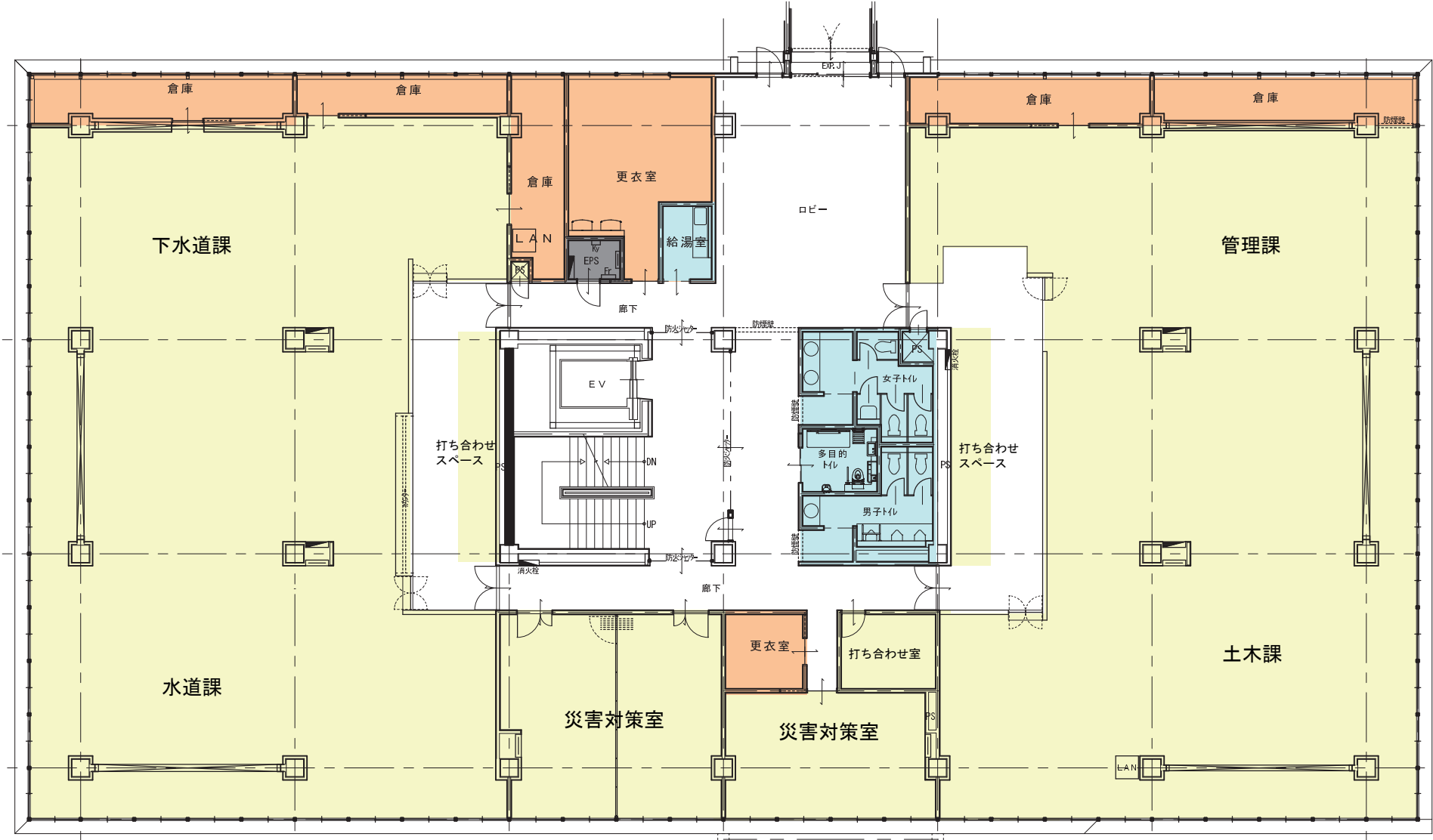


現庁舎 (C棟) 1階平面図

平成28年1月より



現庁舎（C棟）2階平面図





現庁舎（C棟）地階平面図

