

1 新庁舎建設工事の状況について

5 月末までに 2 階躯体工事を終え、現在 3 階の躯体工事を進めており、6 月末までに 3 階の躯体工事（コンクリート打設）を完了する予定である。その後、サッシ、天上・壁、内装等の建築工事、また設備関係の配管工事を進めていく。

周辺整備においては、箕瀬町から知久町に抜ける道路改良を進めてきたが、王竜寺川の河川部分の工事が終了し仮共用している状況である。今年、新庁舎の開業前に、新庁舎周辺の道路改良を完成させる予定で進めている。

2 木材利用について [別紙資料 No.1-1]

新庁舎の建設においては、建築基準法等で内装制限される箇所を除き、できる限り地元産木材を活用する方針としており、柱や腰壁への装飾、窓口カウンターや衝立、案内表示板、家具などへ使用することとしている。

柱型やカウンター、腰壁等に使用する羽目板は松川入財産区及び野底山財産区から提供を受けた檜を飯伊森林組合で加工して使用するほか、カウンター天板用の地場産材についても同森林組合より調達する。

また、市長公室等の飾り棚や待合のテーブルなどの家具は、飯田市木工センターとちの木製の製品を設置するほか、1 階ロビーベンチ及び議場家具は、市内の木工所を対象に地元産材を利用した家具の企画製造に係るプロポーザルを実施し、納入業者を決定している。

各階の主な使用箇所は次のとおり。

①1 階

- ・窓口カウンター、総合案内カウンターの天板及び腰壁
- ・ロビー及び執務室内の柱型
- ・相談室の壁
- ・北側トイレの天井
- ・通路部の衝立及びホールの掲示板下の棚
- ・議会棟会議室、正副議長室、応接室の腰壁
- ・議会事務局カウンター
- ・家具 ロビーベンチ、キッズコーナー、市民ロビーのテーブル、椅子

②2 階

- ・市長室、副市長室、応接室、委員会室、議場、会議室の腰壁
- ・通路部の衝立、カウンターの天板及び腰壁
- ・執務室内の柱型
- ・北側トイレの天井
- ・家具 議場家具、市長室、副市長室、市長公室等の飾り棚、市長公室テーブル、待合スペースのテーブル

③3階

- ・会議室、教育長室、教育委員室、展望サロン、選挙管理委員会、監査事務局の腰壁
- ・通路部の衝立、カウンターの天板及び腰壁
- ・執務室内の柱型
- ・北側トイレの天上
- ・家具 展望サロンテーブル、ベンチ

3 サイン計画について [別紙資料 No.1-2]

(1) 1 基本計画

庁舎整備事業の完了時には、本庁舎の敷地内に新庁舎執務棟、議会防災棟、現庁舎、保健センターの4棟になることから、本庁舎で統一されたサイン計画により、誰もがわかりやすい庁舎案内を行う。

①棟名と基本色 (図-1)

- ・目的の場所への案内を簡潔に伝えるため、新庁舎執務棟をA棟、議会防災棟をB棟、現庁舎をC棟と表現する。
- ・内装の木材と調和し、棟別に対照的な配色となるよう、A棟をえんじ色、B棟を緑色、C棟を青色に区分し、各棟の基本色として利用する。

②窓口名、課名等の表記方法

- ・基本色、棟名、階数、番号の組み合わせにより、簡潔に窓口案内及び課名等を表示する、
- ・新庁舎1階は、申請や手続き等に最も市民が訪れる場所であることから、各窓口を棟+番号+窓口専用の色で区分し、手続き内容と課名を表示する。(図-2)

1階の例：税務課 黄色 A1 市民税・固定資産税・諸税

市民課 水色 A2 パスポート、A3 住民基本台帳カード、A4 証明書発行

※現庁舎側1階の窓口についても同様の考え方とし今後調整する。

- ・一般の課は課名表示を基本とし、基本色+棟+階+番号で表示する。(図-3)

例：1階 B10 議会事務局

2階 A20 総務文書課、A26 企画課、B20 危機管理室、C20 管理課

3階 A30 選挙管理委員会、A31 監査委員事務局、C30 地域計画課

- ・会議室、委員会室等は、基本色+棟+階+番号で表示する。

例：A101 相談室 A201 会議室、A205 委員会室、B101 会議室、C301 会議室

- ・1階窓口部署以外の各課は、カウンター上部の吊り下げ看板(木製)に課名と番号を表示する。居室に入る部署や会議室等は、木製パネルに室名を表示する。

(2) 庁舎案内

①案内表示

- ・来庁者の歩行導線を考慮し、庁舎外部から内部への案内、各階への案内、各棟への移動案内がわかるよう、動線の要所で案内表示を細分化する。
- ・庁舎全体がわかるように、庁舎周囲及び庁舎入口に建物配置及び各階の課名表示案内を設置する。(図-4)

- ・庁内は1階の総合案内を起点（C棟側も同様）に、総合案内横に各棟の配置図、1階窓口（課名及び手続内容）の表示、2階、3階の課名等を表示する。（図-2・5・6）
- ・1階ロビー中央や通路が交差する場所に、進行方向にある課や会議室、棟名案内を設置する。（図-5・7）
- ・階段踊り場への階表示、エレベーター出口付近に、課名と番号を記した各階のフロア案内図を設置する。（図-8・9・10）
- ・視線が下にあってもわかるように、トイレ出入口や階段出入口の床面のほか、B棟案内（1階ロビー中央床面）、階段、エレベーター、トイレ案内（1階エントランス床面）のフロアサインを貼る。（図-11）
- ・トイレや階段、エレベーターなどを表示するピクトサインは、原則として標準案内用図記号（JIS規格）を使用する。（図-12）
- ・エレベーターに基本色、階数がわかるエレベーターサインを表示する。（図-13）

（3）新庁舎1階窓口案内（図-14・15・16）

- ・新庁舎1階は最も市民が訪れることから、各窓口を棟+番号+色の組み合わせで区分する。
- ・窓口カウンターを課単位または部門単位にゾーンを色分けし、カウンター上部看板に色別の窓口番号、手続き内容及び課名を表示する。
- ・柱型上部または看板上に突出しを設置し、色別窓口番号を表示する。
- ・カウンターの仕切り板に色別の窓口番号を表示する。
- ・看板に記入しきれない手続き内容は、カウンター上に手続き内容の表示案内を置く。
- ・床面への窓口案内線は、窓口が玄関からの見通しが可能な範囲に並んでいることから、当初の段階では配置しないが、必要に応じて対応を検討する。

（4）外国語表記

- ・市内在住の外国籍の方に対する案内表示のため、英語、中国語、ポルトガル語を基本とし、タガログ語についても検討する。
- ・表示箇所については、総合案内及び外国籍の方々が多く手続きに訪れる窓口や、外国人相談窓口に対して外国語表記を行う。
- ・外国人向けの案内用パンフレットを総合案内にて配布する。

（5）維持管理

- ・庁舎整備の段階に応じて課名表示や、棟案内などを変更する必要があるため、変更が容易なものとする。また、新庁舎での業務開始後の状況に応じて、サイン表示内容の改善を図る。

4 現庁舎及びりんご庁舎の改修について

(1) 現庁舎耐震改修工事

今後、具体的な施工手順の調整、積算、入札事務を経て9月議会に契約議案の提出を予定している。

(2) りんご庁舎の改修工事

実施設計業務を6月末に発注予定として準備しており、9月までに設計完了を予定している。積算、入札事務を経て11月末に業者を決定したい。

健康福祉部で検討しているこども家庭応援センターの内容については、設計業務を進める中で随時反映していく。

□ 館内表示サイン 基本色

館内表示物の基本色をA棟、B棟、C棟でハッキリと区別し来庁者の所在を明確に知らせます。
棟毎に、基本となる下記の色を設定しカテゴリに統一感を持たせます。

市民が主に利用するA棟を、えんじ色基調の表示で統一します。 B棟C棟は、A棟と対照的な
緑基調と青基調の表示で統一します。これによりA棟、B棟、C棟のどこに居るのかを、
来庁者に明確に知らせる事ができ、安心感を与えます。

【A棟 基本色】



日本の伝統色 えんじ色

日本古来から使用され、飯田市の旗にも使用されている親しみ深い色です。
視認性に優れたハッキリとした色彩ですが、落ち着きがあり暖かな色で、
日本人に親しまれています。



▲ 飯田市旗

【B棟 基本色】



ちとせみどり 緑色 (日本の伝統色 千歳緑)

森林・自然などを連想させる色で、視認性にも優れ、A棟のえんじ色とも
ハッキリと区別出来る、落ち着きのある色です。

【C棟 基本色】



ぐんじょう 青色 (日本の伝統色 群青)

三原色の一つで、視認性に優れたハッキリとした色彩でありながら、落ち着き
があり高級感漂う色で、古くから親しまれています。

館内案内図使用例 ▼



▼ A棟室名札 使用例



▼ B棟室名札 使用例



▼ C棟室名札 使用例



表示面：1200 x 900mm



飯田市役所
HIDA CITY

1F information

A棟

総合案内窓口

税務課

A1 市民税・固定資産税・諸税

市民課

A2 パスポート

A3 住民基本台帳カード

A4 証明書発行
戸籍・住民票・印鑑登録証明書
所得証明書・空網証明書

A5 引越し・戸籍の届出
出生・婚姻など

A6 国民年金

保健課

A7 国民健康保険

A8 医療給付
後期高齢者医療・福利医療
健康推進 予防接種・特定健診ほか

納税課

A9 納税相談

福祉課 子育て支援課 長寿支援課

A10 障がい福祉・生活相談
保育・子育て
高齢者福祉・介護保険

A11 会計窓口

A棟



C棟

2F

総務文書課 A20	秘書課 A26
財政課 A21	市長室 A27
人事課 A22	副市長室 A28
ムトスまちづくり推進課 A23	市長公室 A29
男女共同参画課 A24	広報情報課 A30
企画課 A25	消防団本課室 A31
委員会室 A28 、 A30	会議室 A32

3F

選挙管理委員会 A30	産業振興課 A31
監査委員事務局 A31	観光・キャリアデザイン課 A35
生涯学習・スポーツ課 A32	リニア推進課 A36
学校教育課 A33	会計課 A37
教育長室 A34	教育長室 A38
教育委員室 A35	記者クラブ A39
	会議室 A30 、 A32

●黄色

A1

税務課

●水色

A2 ~ A6

市民課

●黄緑色

A7 A8

保健課

●紫色

A9

納税課

●ピンク色

A10

福祉課、子育て支援課、長寿支援課

●こげ茶色

A11

会計窓口

室名札 A

【通常タイプ】

130 平付け / 表示面：300 x 200 文字：切り文字シート貼り



【スライド付きタイプ】

131 平付け / 表示面：300 x 200 文字：切り文字シート貼り



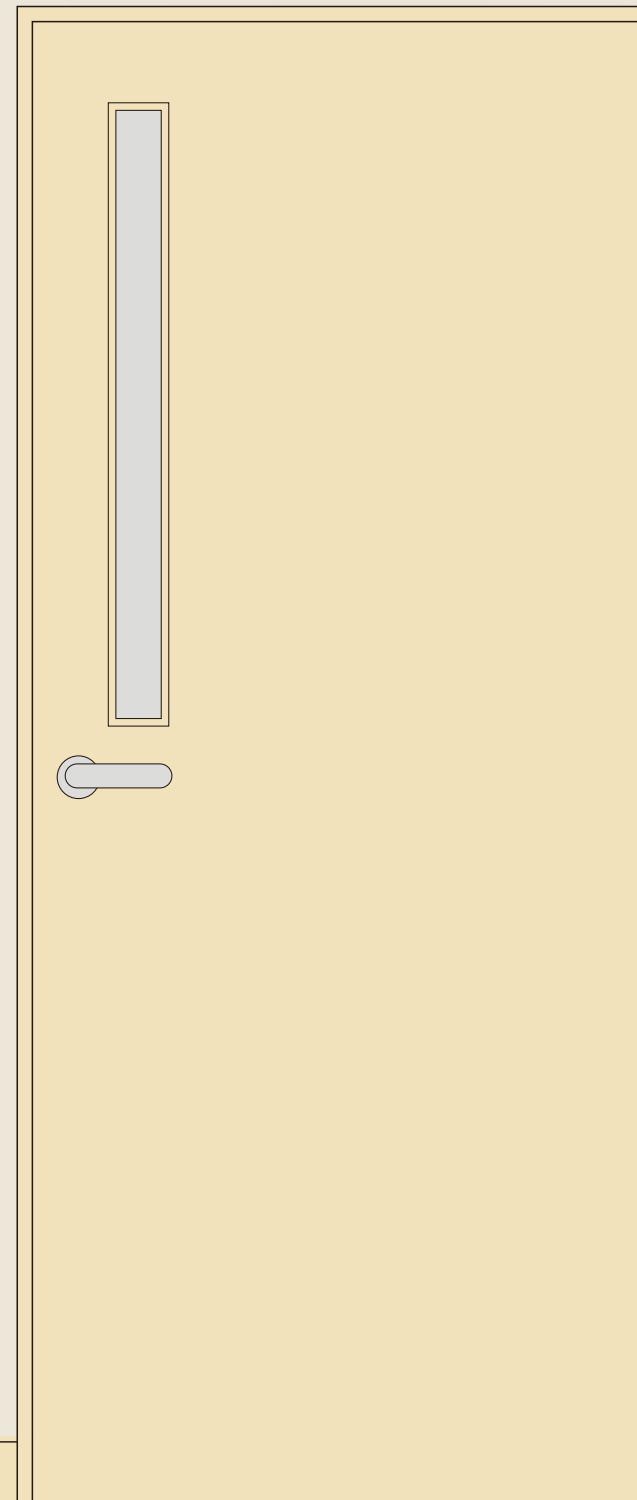
【理事者室等名札】

133 平付け / 表示面：300 x 130 文字：彫刻 墨入れ



室名札 B

140 平付け / 表示面：200 x 200 文字：切り文字シート貼り



170

課名表示 吊下げ

ベース（組板）：1000 x 300mm
表示面：800 x 230mm

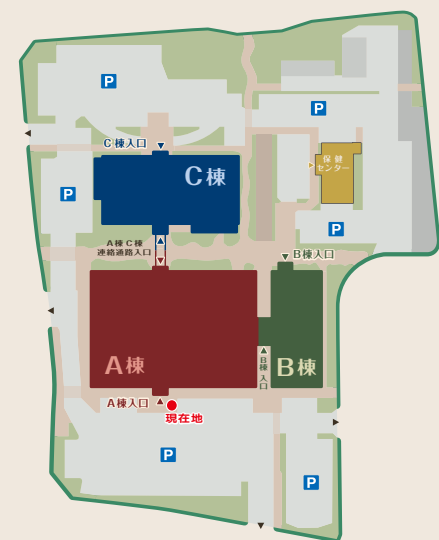




PanelSize : 1150 x 1700 mm



3F A棟	
生涯学習・スポーツ課	学校教育課
産学振興課	結いターン・キャリアデザイン室
リニア推進課	会計課
庁舎整備推進課	選挙管理委員会
監査委員事務局	会議室 A301~A308
2F	
総務文書課	財政課
人事課	ムトスマちづくり推進課
男女共同参画課	企画課
秘書課	広報情報課
会議室 A201~A204	委員会室 A205~A206
1F	
総合案内	市民課
税務課	納税課
福祉課	子育て支援課
長寿支援課	保健課
2F B棟	
議場	危機管理室
1F	
議会事務局	会議室 B101 B102
議会図書室	会派室
3F C棟	
国際リニア事業推進課	地域計画課
会議室 C301~C303	食堂
2F	
管理課	土木課
水道課	下水道課
1F	
環境課	環境モデル都市推進課
経営管理課	水道料金お客様センター
ムトスマちづくり推進課	男女共同参画課
市民サロン	市民利用会議室
売店	



information

3F A棟		
生涯学習・スポーツ課	学校教育課	産業振興課
結いターン・キャリアデザイン室		リニア推進課
会計課	庁舎整備推進課	選挙管理委員会
監査委員事務局	会議室 A301~A308	
2F		
総務文書課	財政課	人事課
ムトスマちづくり推進課	男女共同参画課	企画課
秘書課	広報情報課	
会議室 A201~A204	委員会室 A205 A206	
1F		
総合案内	市民課	税務課
納税課	福祉課	子育て支援課
長寿支援課	保健課	

2F B棟	
議場	危機管理室
1F	
議会事務局	会議室 B101 B102
議会図書室	会派室

3F C棟	
国際リニア事業推進課	地域計画課
会議室 C301~C303	食堂
2F	
管理課	土木課
水道課	下水道課
1F	
環境課	環境モデル都市推進課
経営管理課	水道料金お客様センター
ムトスマちづくり推進課	男女共同参画課
市民サロン	市民利用会議室
売店	



020 案内サイン 吊下げ
表示面：1600 x 350

A棟入口側



C棟側入口側



030
案内サイン 突出し
表示面：500 x 200

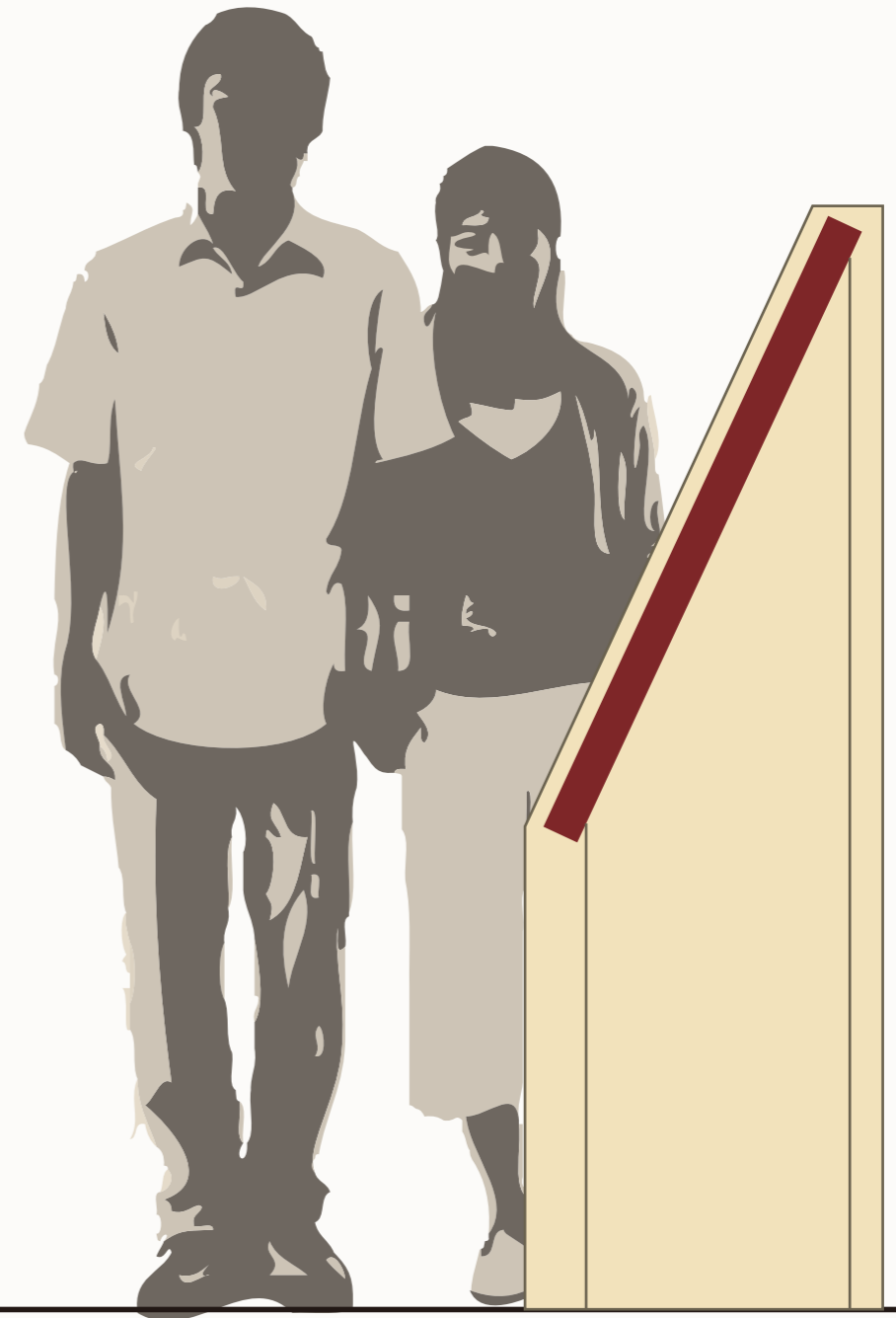


060 総合受付 カウンターサイン



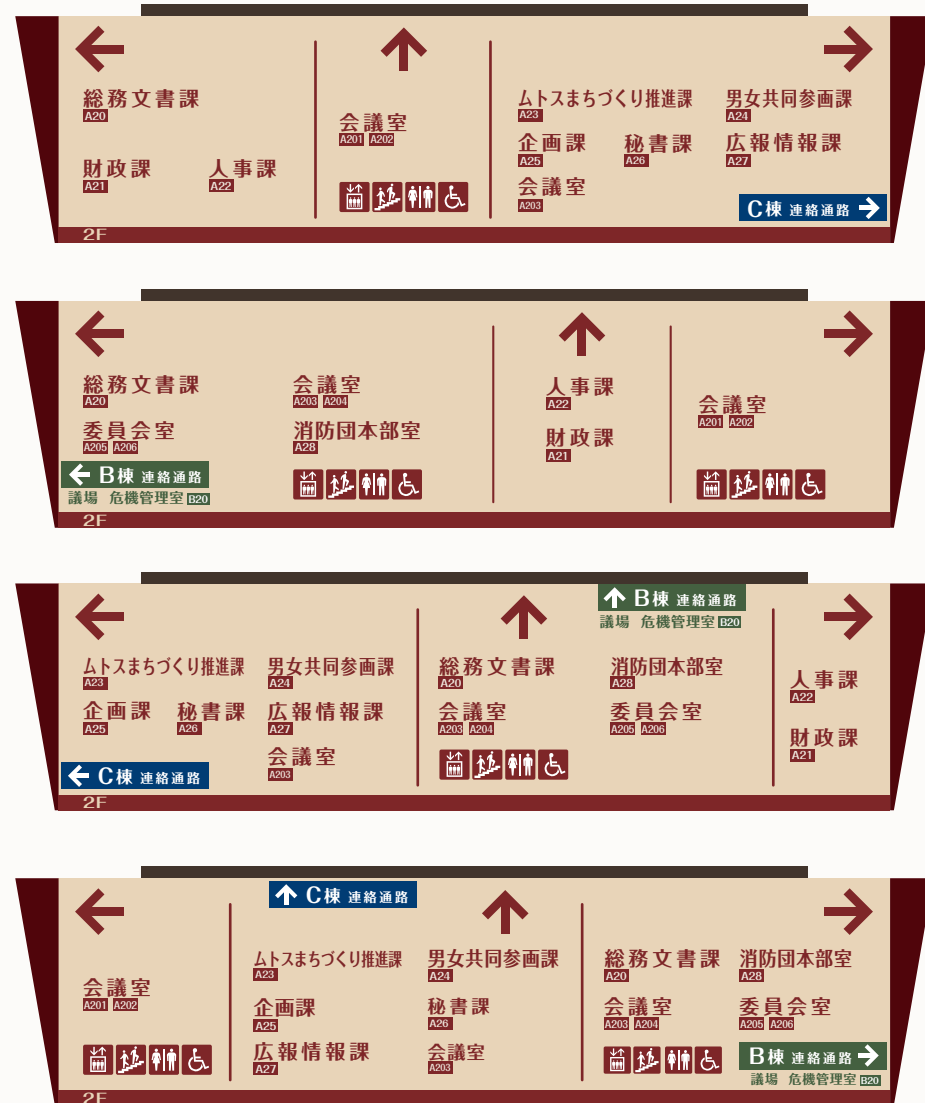
010 1F フロアー案内図 スタンド
 表示面：1200x800～900mm 全高≒1500mm 全幅≒1400mm

※表示内容・デザインは仮イメージです。(詳細は別紙参照)



022 案内サイン 吊下げ
表示面：1100 x 300 x 4 面

例：2F 通路用



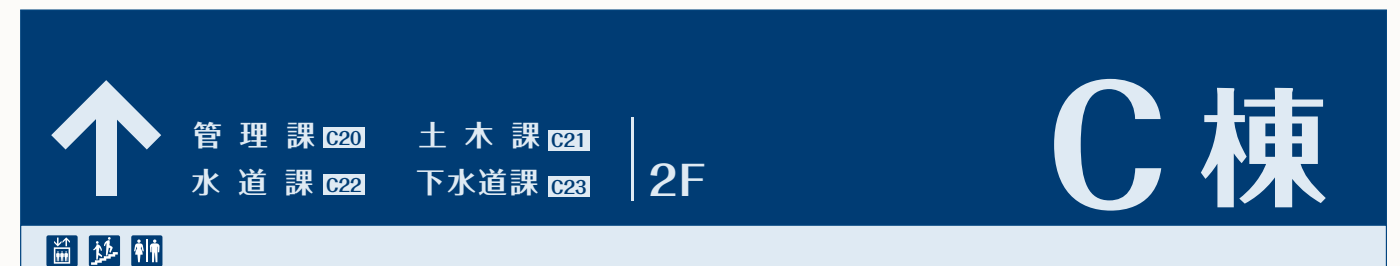
040 階段 踊場 階表示
表示面：600 x 300



045 連絡通路（欄間）
1800 x 350mm

例：表示文字は仮の内容です。

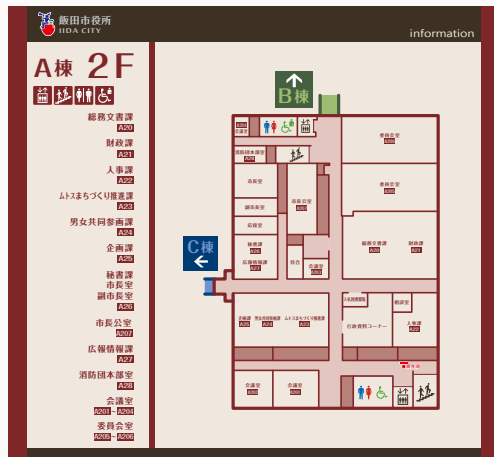
C 棟入口



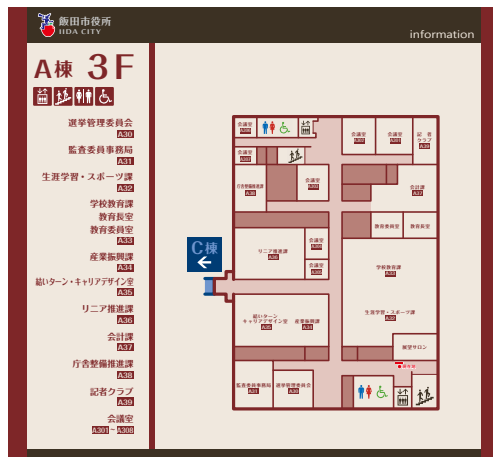
B 棟入口



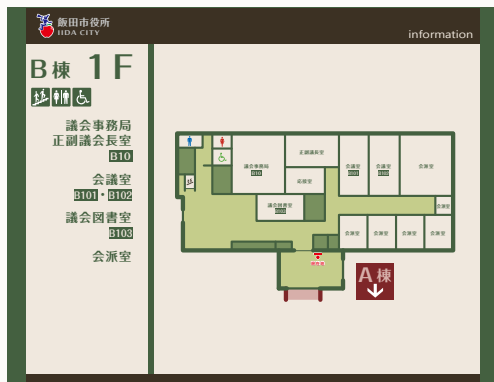
表示面：650x600mm



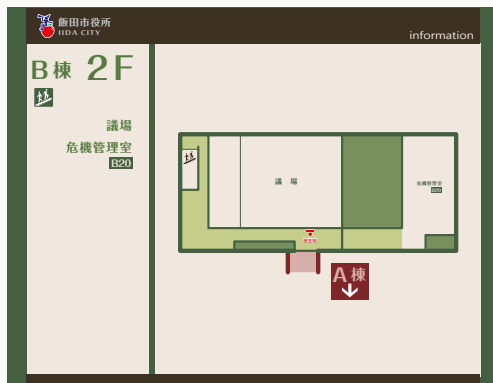
表示面：650 x 600mm



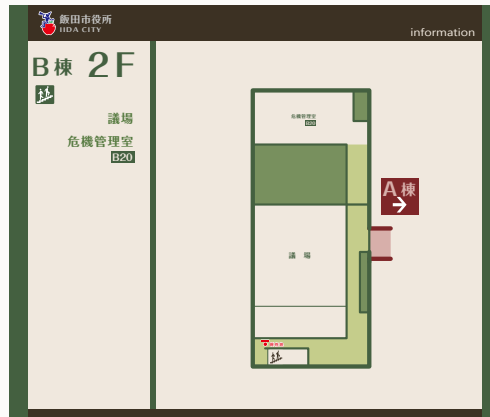
表示面：650 x 500mm



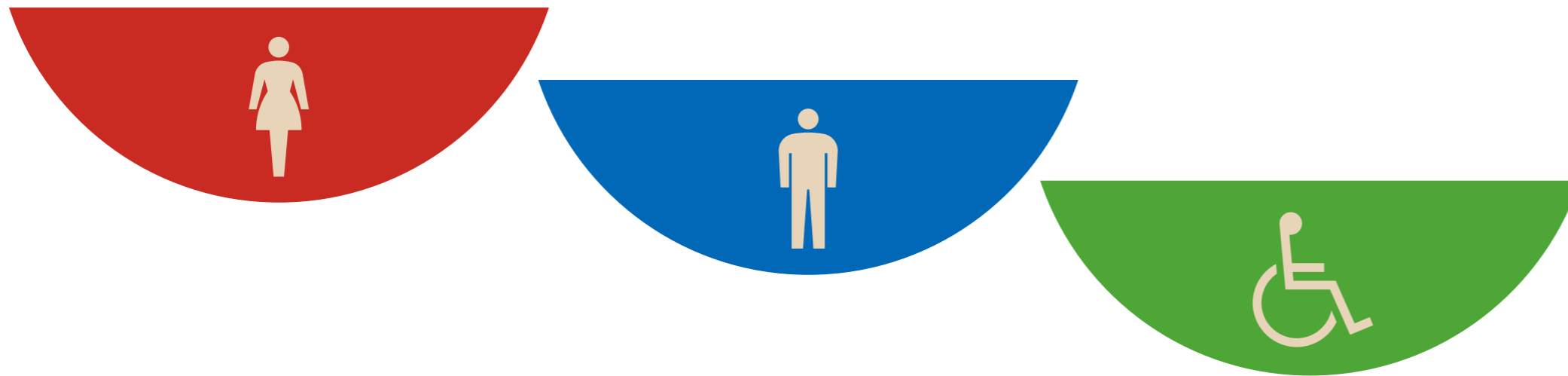
表示面：650 x 500mm



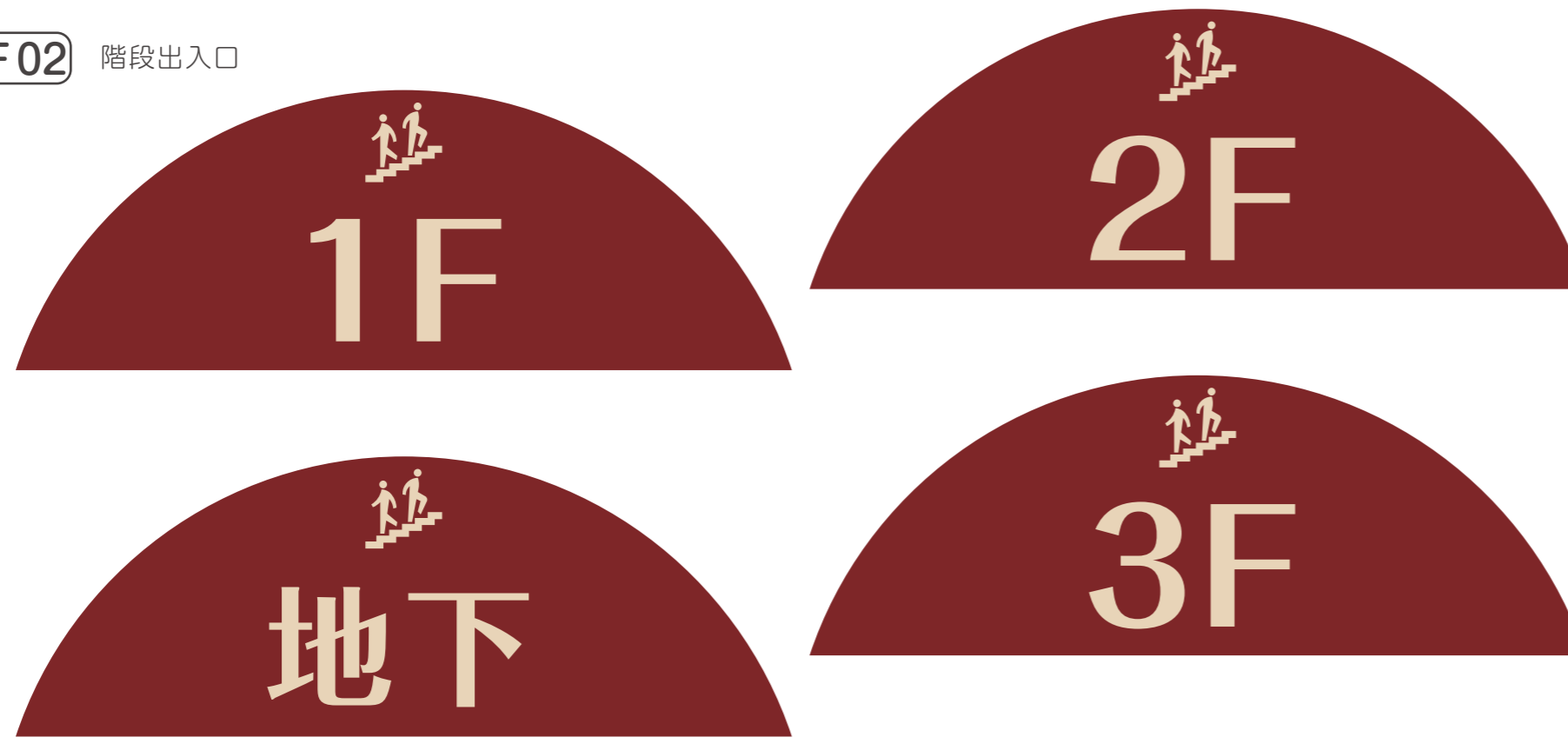
表示面：650 x 550mm



F01 トイレ出入口



F02 階段出入口



F03 階段



F04 階段・EV・トイレ 案内



棟 案内



120【トイレピクト】

120-A0

- <Aセット>
 男、女、多目的
 ・壁面帯サイン
 ・突出しサイン
 ・フローアーサイン



120-B0

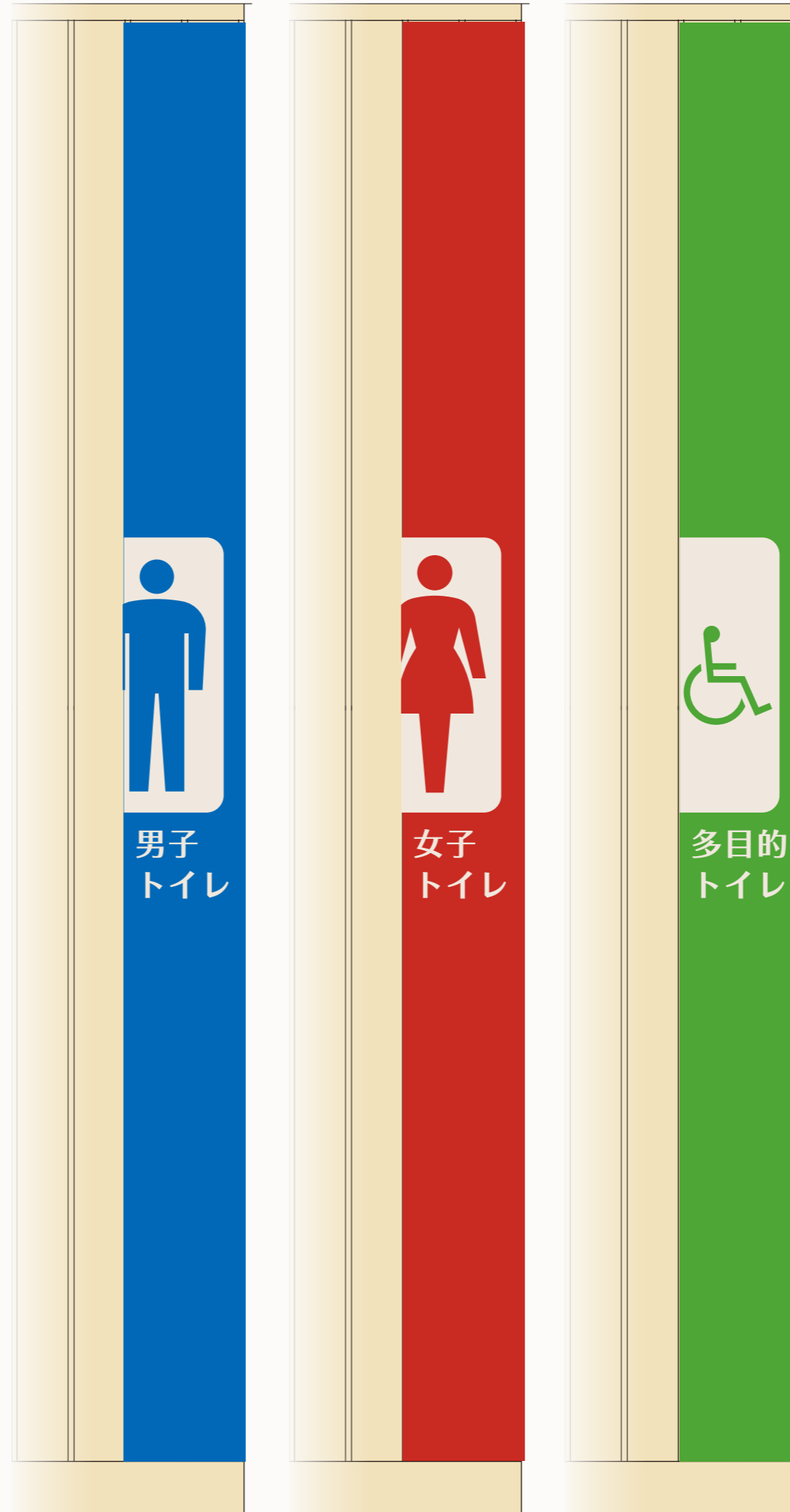
- <Bセット>
 男、女、多目的
 ・平付サイン
 ・突出しサイン
 ・フローアーサイン



120-B1

- <Bセット オストメイト付>
 男、女、多目的(オストメイト付)
 ・平付サイン
 ・突出しサイン
 ・フローアーサイン

●壁面サイン 表示面：幅 220

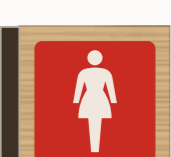
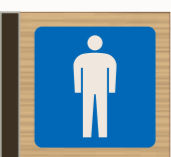


●平付サイン 表示面：□200



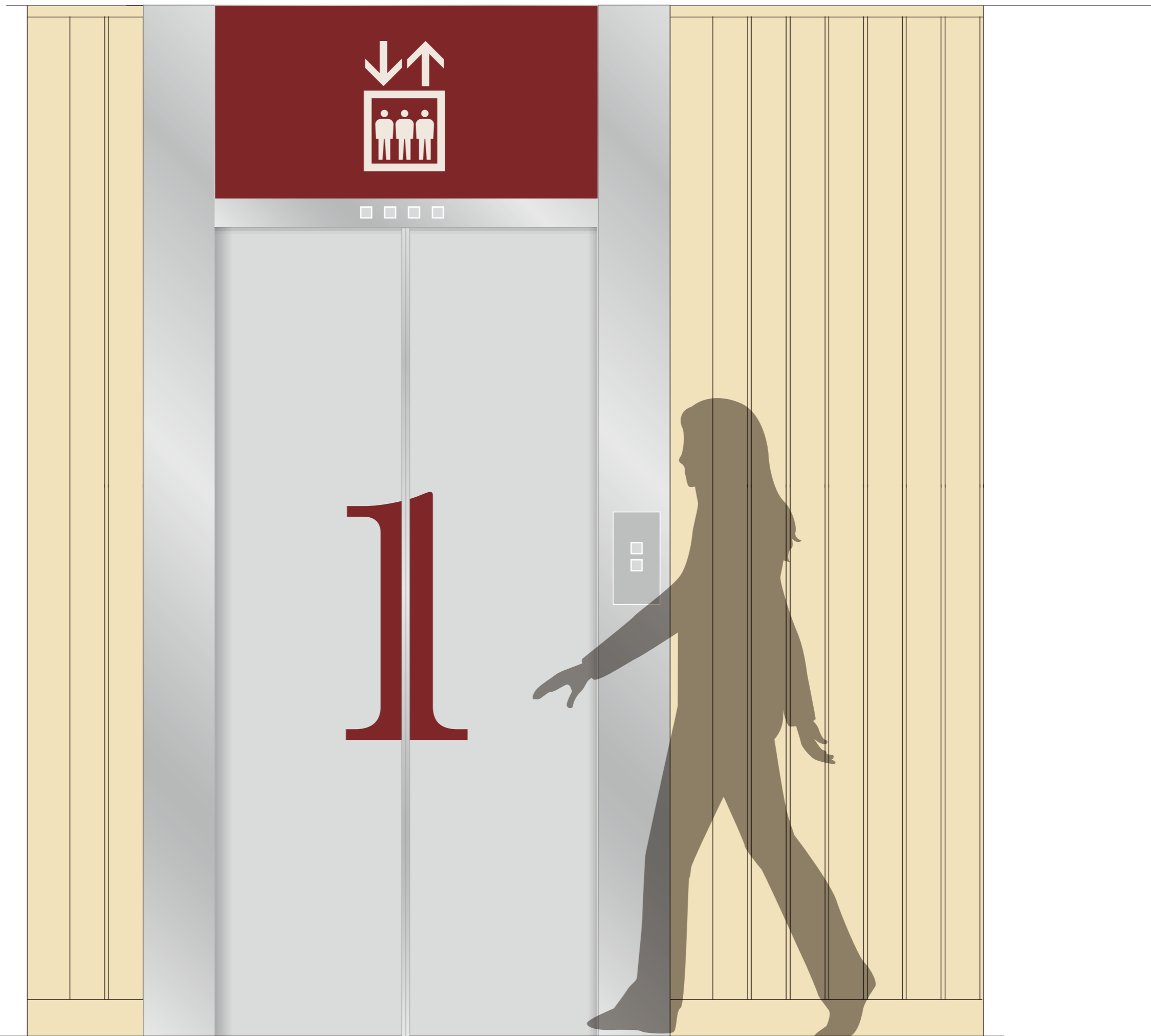
←オストメイト付

●突出しサイン 表示面：□200



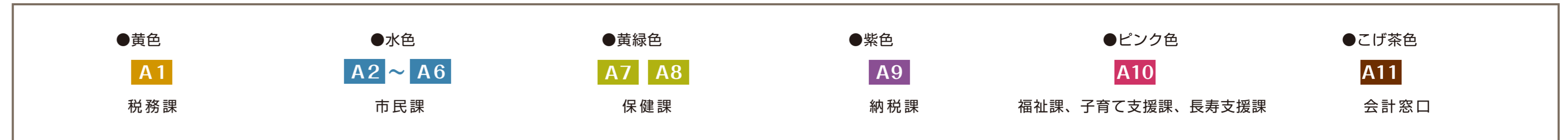
←オストメイト付

101 エレベーター サイン



■ 各窓口名称レイアウトと色

160 窓口 ファサード



≒3000×260

A1 市民税・固定資産税・諸税 税務課

≒2400×260

A2 パスポート

≒1300×260

A3 住民基本台帳カード

≒5000×260

A4 証明書発行 戸籍・住民票・印鑑登録証明書
所得証明書・完納証明書 市民課

≒5000×260

A5 引越し・戸籍の届出 出産・婚姻 など

≒2400×260

A6 国民年金

≒2400×260

A7 国民健康保険 保健課

≒2400×260

A8 健康推進・医療給付 保健課

≒2400×260

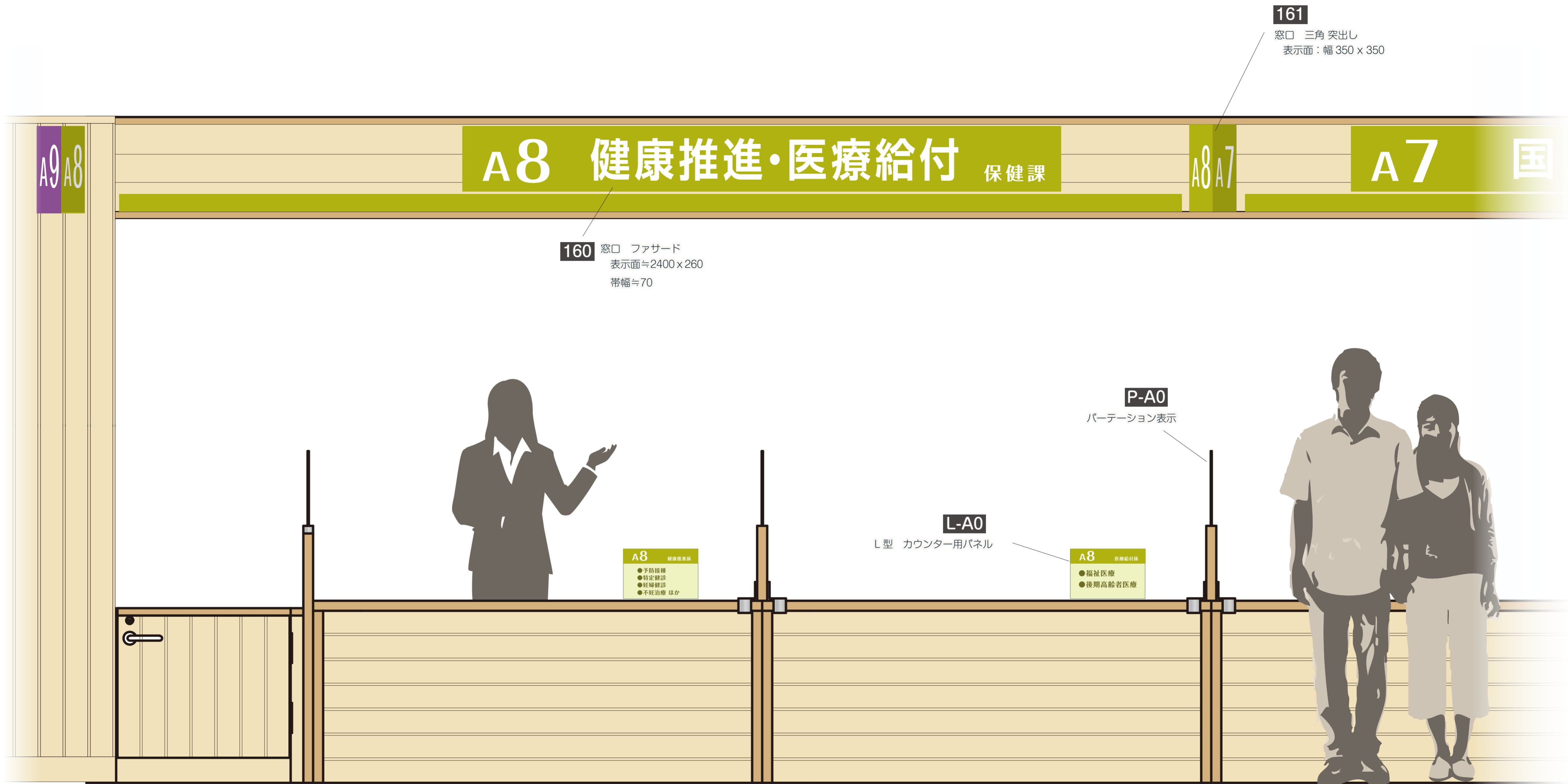
A9 納税相談 納税課

≒2400×260

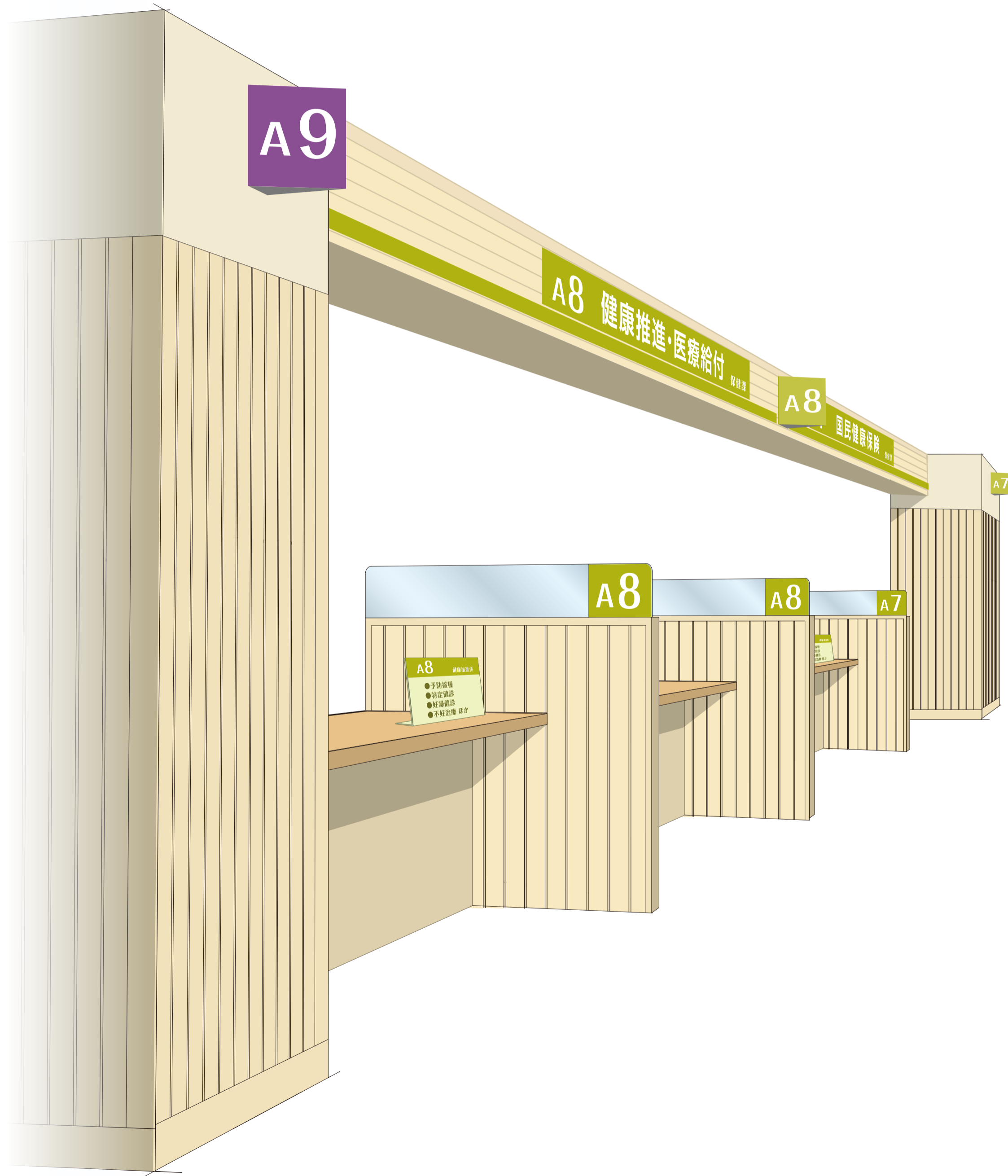
A12 会計窓口

≒4500×260

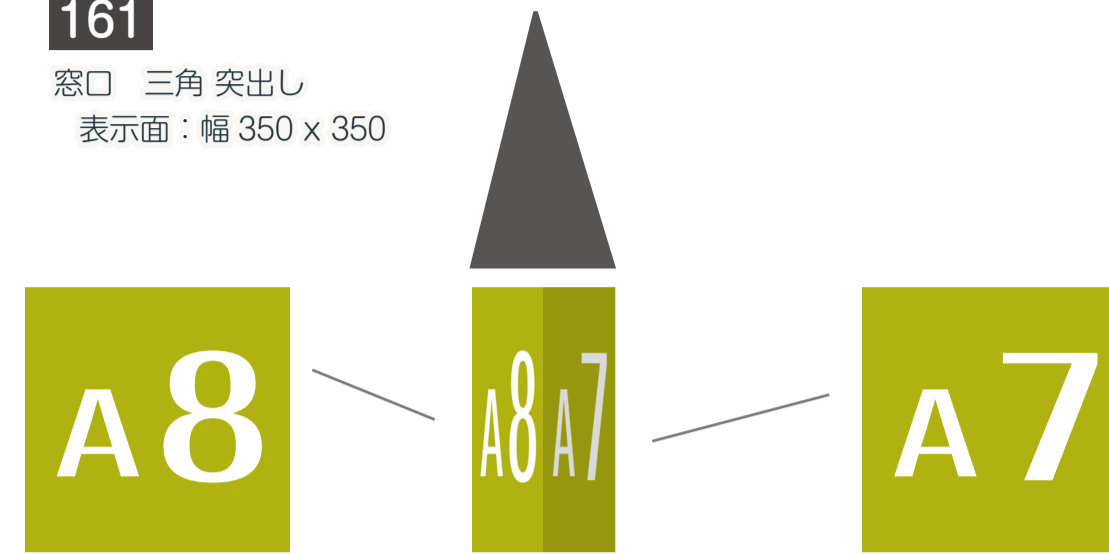
A10 障がい福祉・生活相談 保育・子育て 高齢者福祉・介護保険 福祉課
子育て支援課
長寿支援課



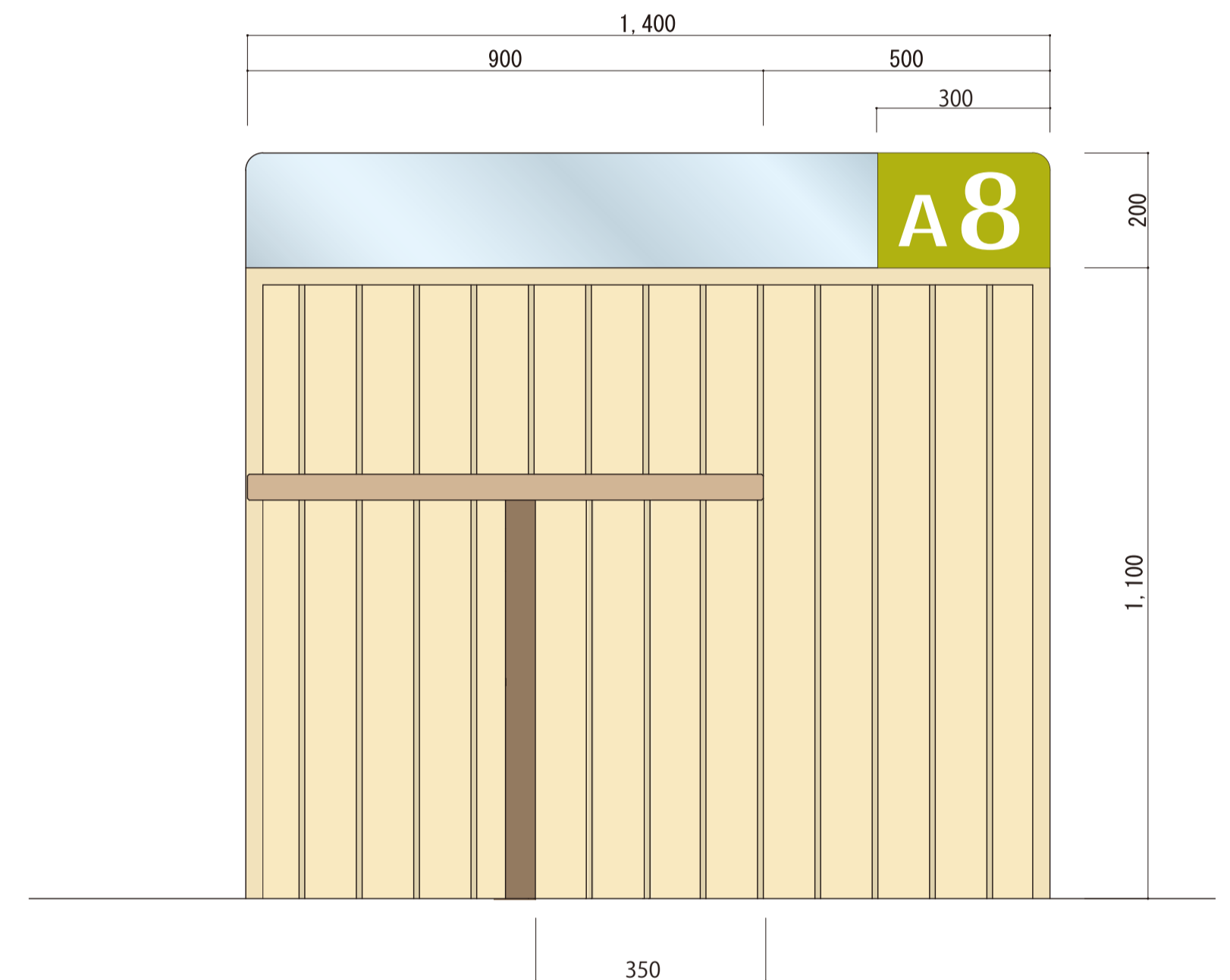
■パーティション イメージ



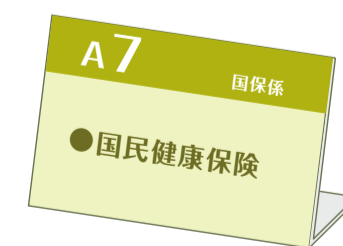
161
窓口 三角 突出し
表示面：幅 350 x 350



P-A0
パーティション表示



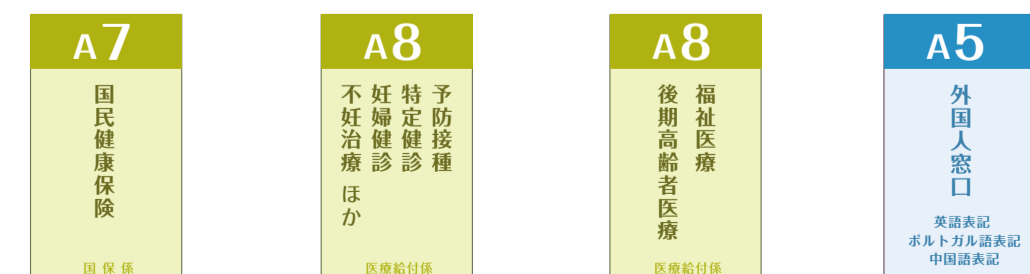
L-A0
L型 カウンター用パネル



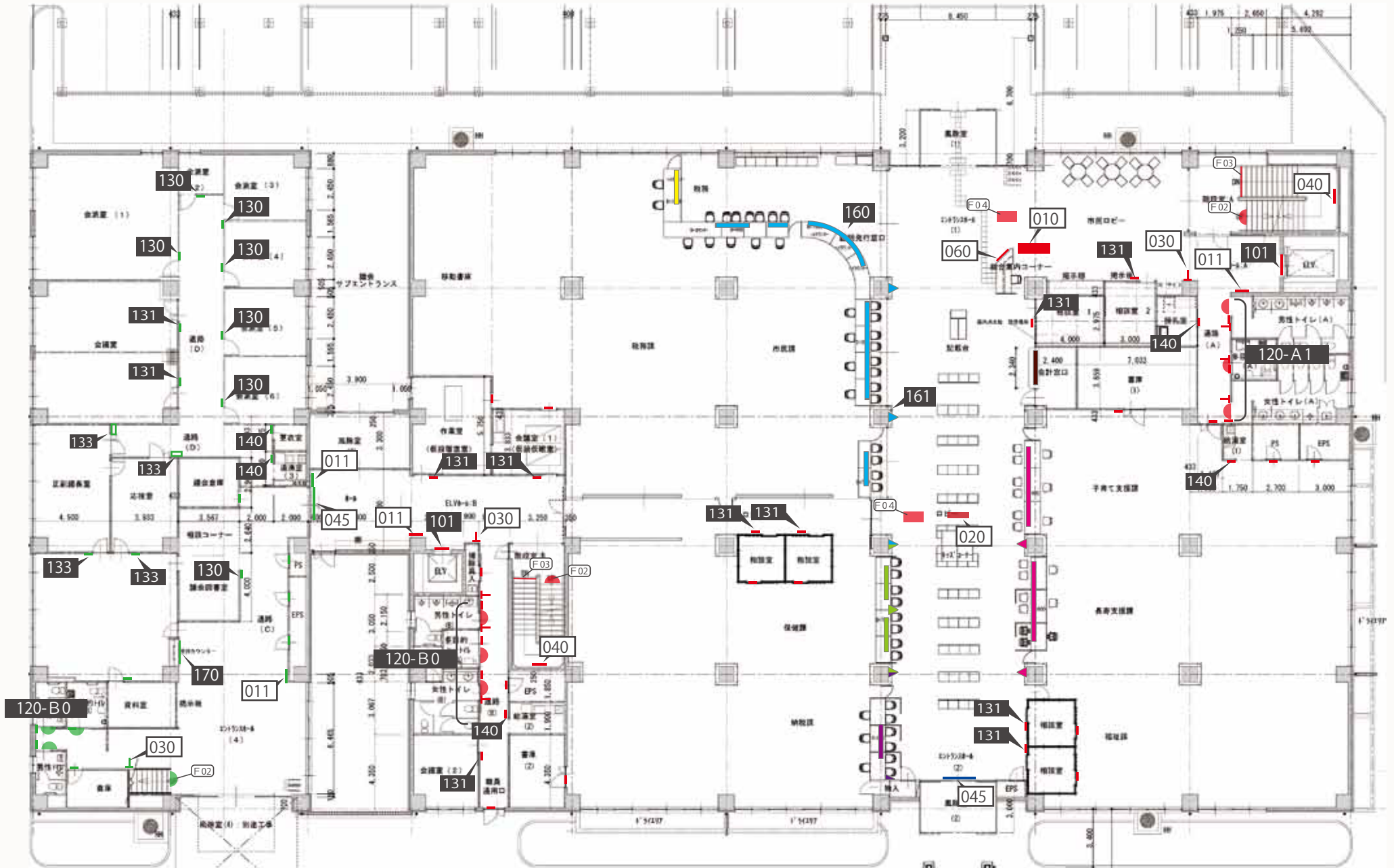
【横タイプ】
表示面：幅 300 x 200

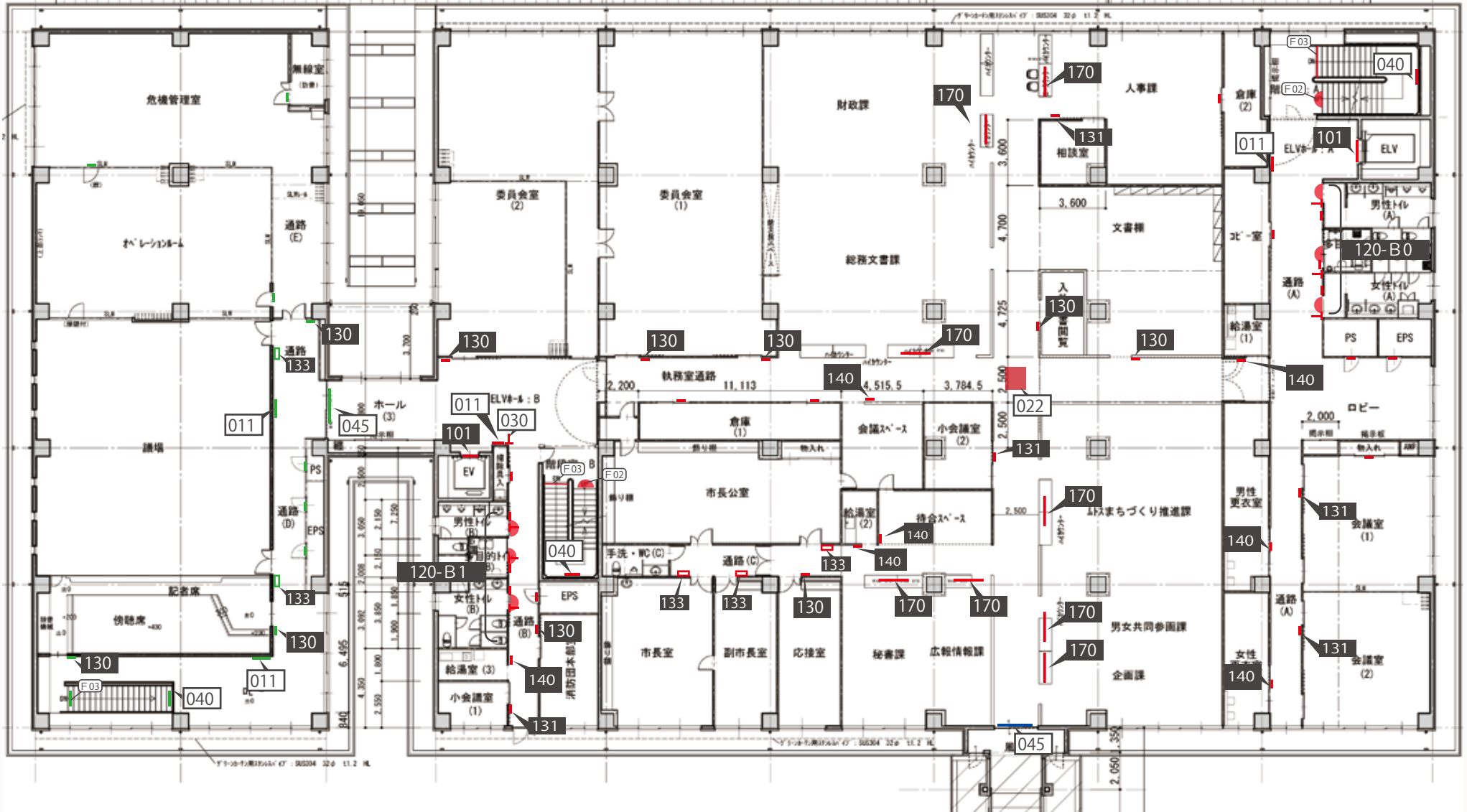


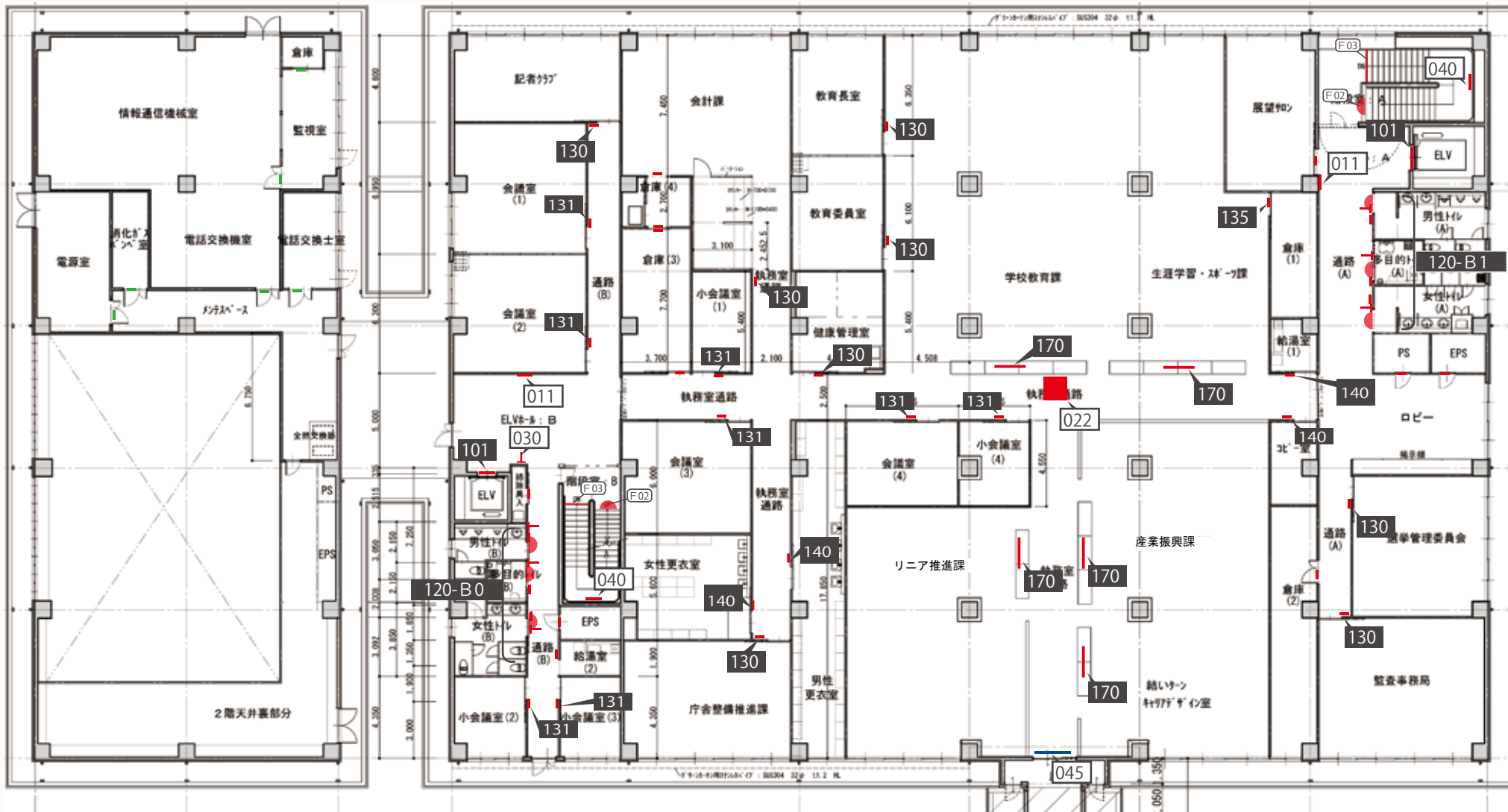
【縦タイプ】
表示面：幅 200 x 350



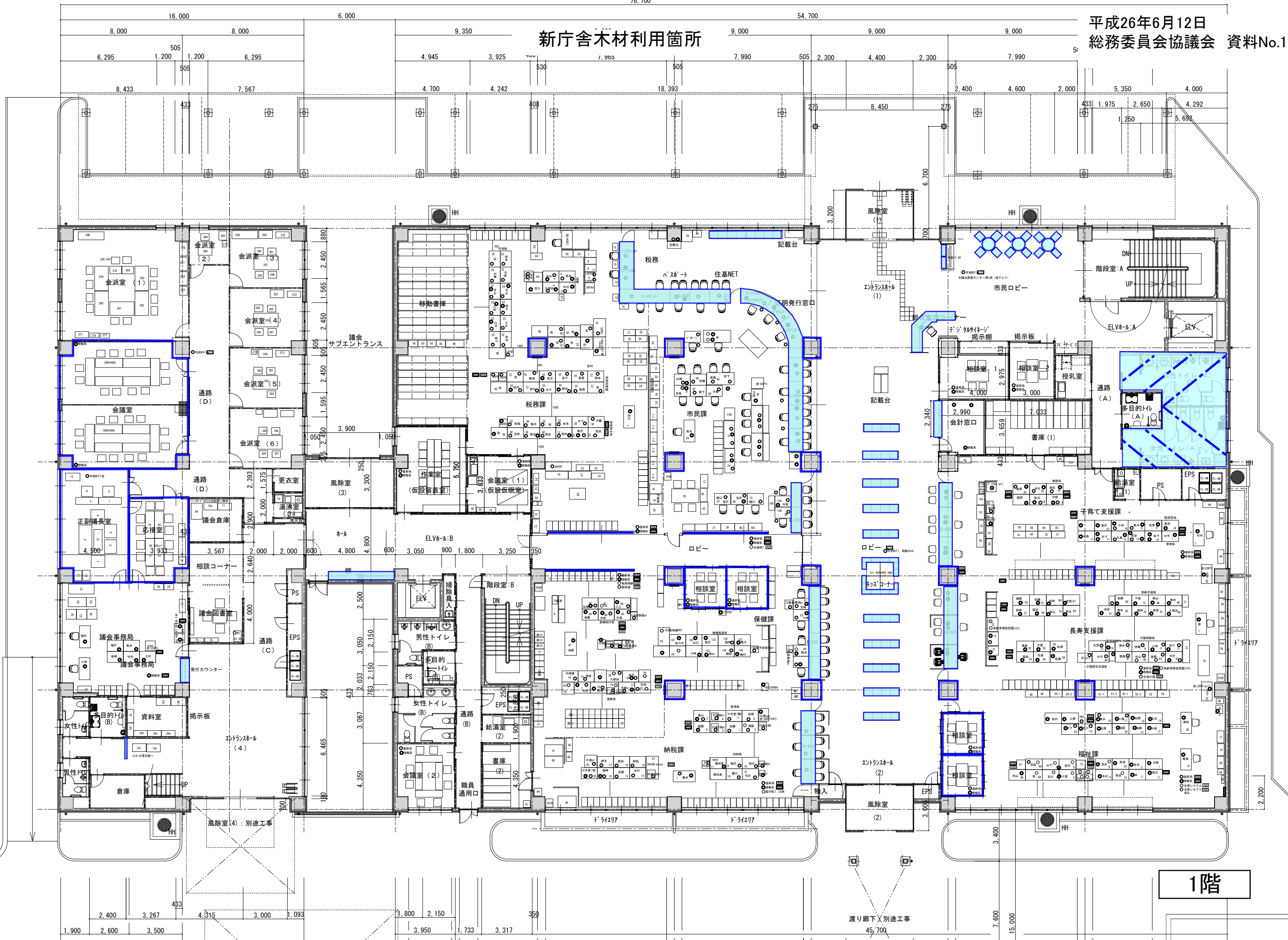
サイン配置図





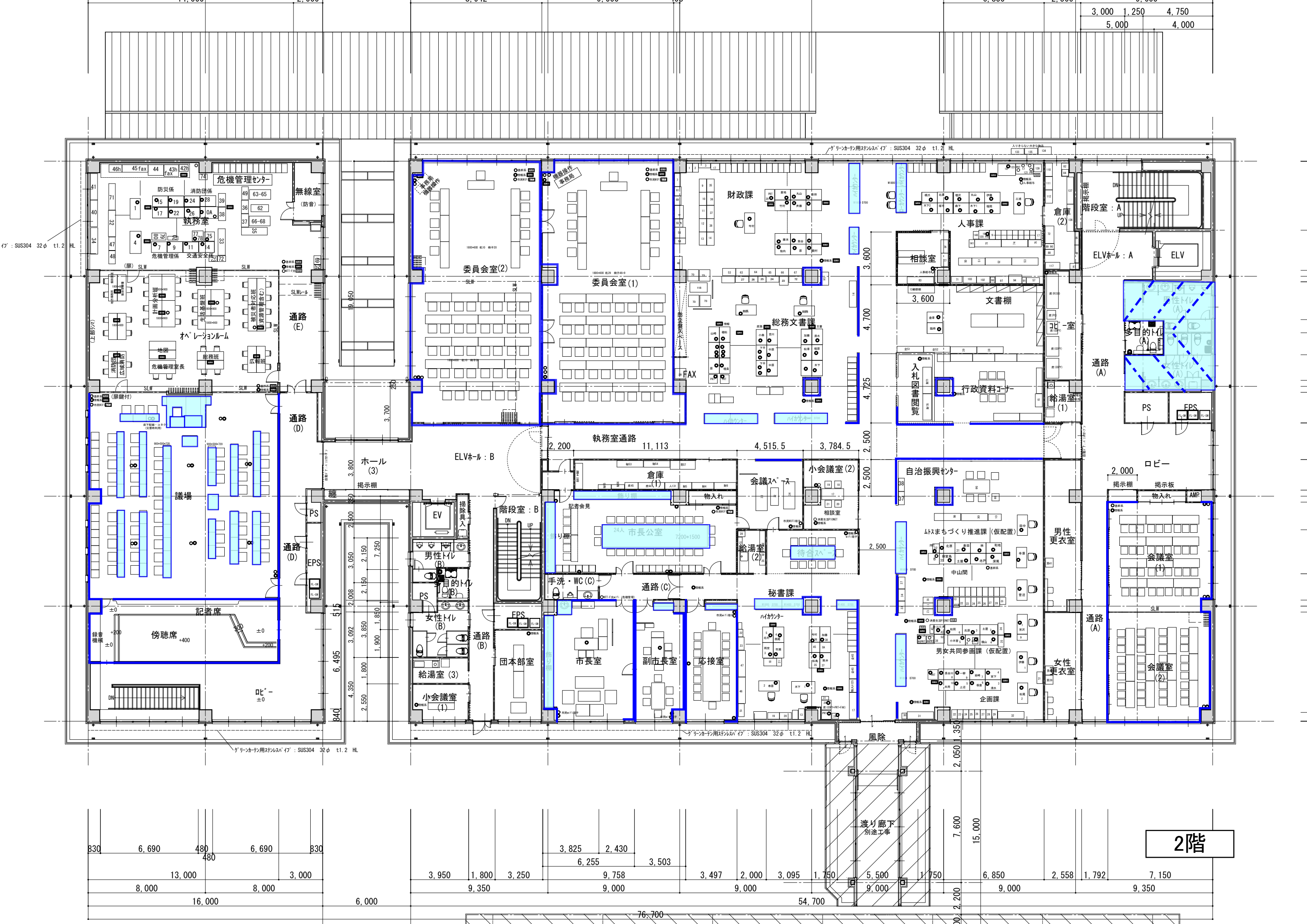


新庁舎木材利用箇所



1階

渡り廊下 別途工事
45.700

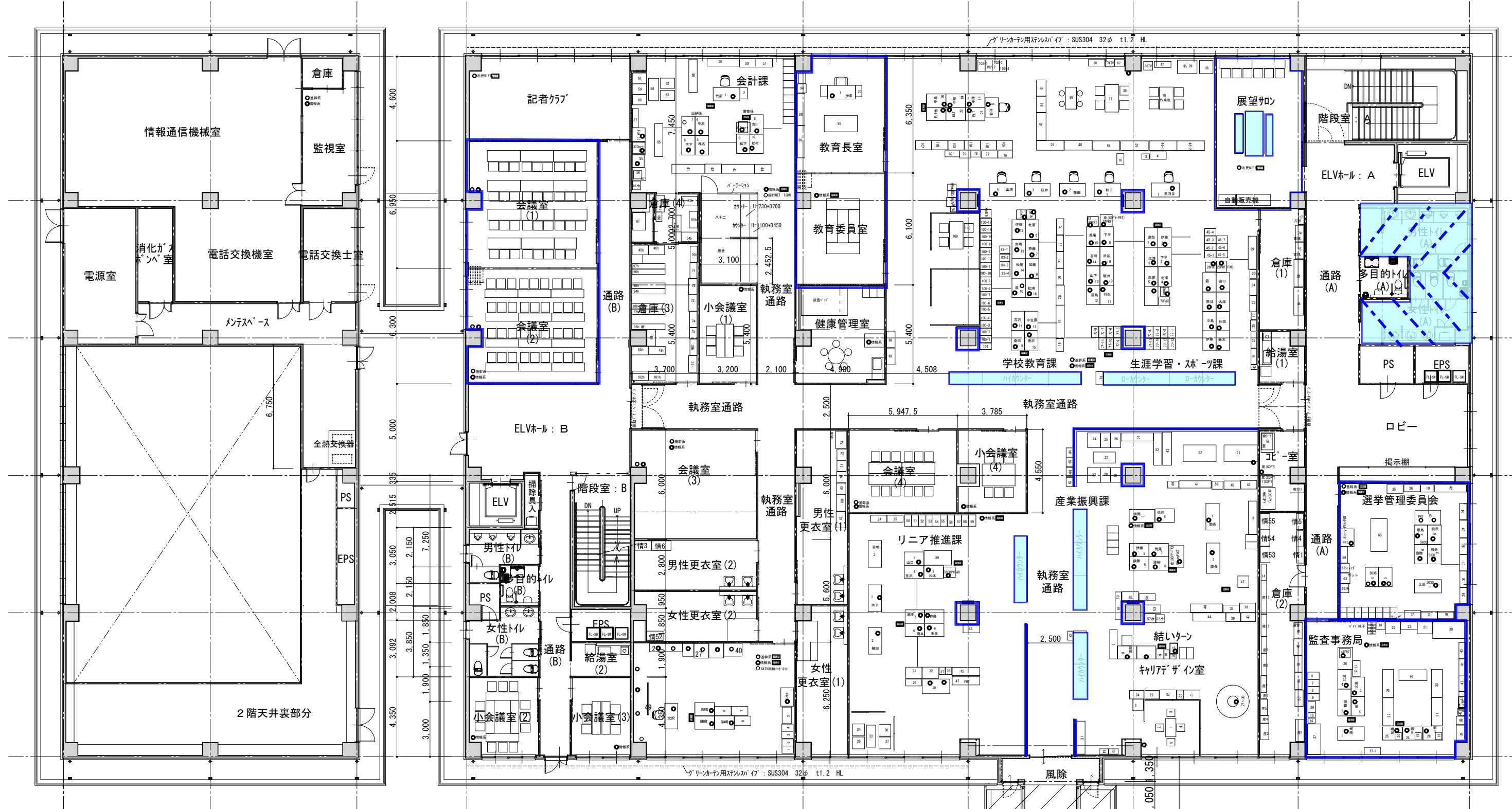


2階

8,000	13,000	8,000	3,000
4,000	2,000	7,000	2,242 758

9,350	8,942	9,000	4,900	9,000
7,142	1,800	2,650	4,250	2,100

9,350	9,000	4,850	9,000	
350	5,000	4,000	3,000	6,000
	2,650	3,350		



8,000	13,000	8,000	3,000
16,000			

9,350	8,942	9,000	4,900	9,000	
350	2,942	3,200	2,800	1,792	7,150
					8,942
					9,350

9,350	9,000	4,850	9,000	
350	5,000	4,000	3,000	6,000
	2,650	3,350		

3階

グリーンカーテン用ステンレスパイプ : SUS304 32φ t1.2 HL

グリーンカーテン用ステンレスパイプ : SUS304 32φ t1.2 HL

風除

渡り廊下
別途工事