

広報いいだ



市役所発 **くらしの情報** 市役所のでんわ番号は 0265-22-4511



ふるさと就職面接会
2018

来春大学などを卒業予定の学生と、3年以内既卒者を対象に、就職面接会を開催します。企業の担当者と直接面接・面談することができ、ガイドブックなどの各種資料の提供や就職のご相談にも応じます。

▼対象
平成30年3月に大学・短大・専修学校などを卒業予定の学生および3年以内既卒者
※ご家族の方の代理参加でも結構です。

▼日時
6月8日(木)
午後1時〜4時

▼場所
シルクプラザ
(育良町1-7)

▼問い合わせ
ハローワーク飯田
(飯田公共職業安定所)

☎0265(24)8609

長寿企業の募集

長年にわたり、地域社会に貢献してきた企業・団体の技術・経営などを顕彰し、地域経済のさらなる発展を担う企業・団体の活力向上と、企業家精神の高揚を図ります。

▼対象企業・団体
○市内で、40年以上本社または支社、支店、営業所などを継続し、平成29年度内に40・50・60・70・80・90・100周年を迎える、または100周年以上継続している。ただし、昨年度表彰者を除く。
○従業員が10人以上。ただし、地域貢献などに顕著な実績がある場合は10人未満も対象。

○表彰を受けるにふさわしくない事実(紛争の当事者、税の滞納など)がない。

▼推薦方法
推薦書(自薦または他薦どちらでも可)に必要事項を記入の上、設立・創立年月が分かる書類などを添付し、持参または郵送により提出してください。
※推薦書は、市ウェブサイトからダウンロードできます。

市HP **長寿企業** 検索

▼審査
推薦書に基づき審査し、顕彰企業を決定します。

▼受付締切
8月10日(木)

▼顕彰式典
10月2日(月)

※顕彰企業には表彰状と記念品を授与します。
▼提出・問い合わせ
〒395-8501
大久保町2534
産業経済部 産業振興課
内線3513

サンヒルズいいだ 廃止について

飯田市桐林勤労者福祉センター(通称サンヒルズいいだ)は、クリーンセンターの桐林から下久堅稲葉への移転に伴い、温水プールなどの熱源が無くなるため、施設を利用することができなくなりました。

長い間ご利用いただき、大変ありがとうございます。た。

▼利用可能期間
○温水プール
8月31日(木)まで
○浴場
8月30日(水)まで

○全館(会議室・各種講座)
12月28日(木)まで
※プール回数券をお持ちの皆さまは、8月31日(木)までにご使用ください。

▼回数券払戻期間
8月31日(木)までに使用することができなかったプール回数券は、次のとおり払い戻しを行います。

○期間
9月1日(金)〜12月20日(水)
※土・日曜日、祝日は除く

○時間
午前8時30分〜午後5時

○場所
サンヒルズいいだ
○払戻金額(一枚)
一般 360円
共済会会員 220円

▼問い合わせ
サンヒルズいいだ
☎0265(26)7090

一斉ライトダウンに チャレンジ

今年で9年目になる「竹宵まつり100万人のキャンドルナイトin南信州」の中で、ライトダウンイベントを行います。ご家庭や職場で、ライトダウンに挑戦してみたいかがでしょうか？

▼日時

6月3日(土)

午後7時30分～10時

▼チャレンジ項目

○この間に1時間、灯りを

消してみましよう。

○少し早めに消灯して寝てみましよう。

▼問い合わせ

百万人のキャンドルナイトin南信州実行委員会
☎0265(56)3711

HP 竹宵まつり

検索

図書館臨時休館

南信州図書館ネットワークのコンピュータシステム更新のため、図書館が臨時休館となります。ご理解、ご協力をお願いします。

▼休館期間

6月19日(月)～30日(金)

※中央・鼎・上郷図書館が休館となります。

※分館は通常どおり開館します。ご利用の際には、開館日、開館時間を確認しておでかけください。

※松川町図書館、高森町立図書館、豊丘村立図書館、喬木村立椋鳩十記念図書館も休館します。

▼開館

7月1日(土) 午前10時～

○南信州図書館ネットワークに喬木村が加わって開

ぽっぽぽお ch-yako






※天候により催しの内容に変更があります。

問い合わせ 商業・市街地活性化課 内線4651

りんご並木天国

竹宵まつり
キャンドルナイト
in南信州

夜風が心地よい季節。普段とは違った幻想的な風景をぜひご覧ください。

開催日
6月3日(土) ※雨天決行

交通規制時間
15:00～22:00

交通規制区間
りんご並木(知久町～通り町)、本町一丁目
※本町とりんご並木の交差点は、車で通行することができません。

主なイベント
(15:00～20:45)

- ◎手作りおもちゃをつくろう!
「パクパク獅子舞」(15:00～)
- ◎キャンドル作りワークショップ
(16:30～18:30)
- ◎参加者全員による竹宵一斉点灯タイム
(18:00)
- ◎キャンドルナイト ライトダウン(19:30)
- ◎江戸の灯りで楽しむ
「今田人形座蠟燭公演」(20:00)
- ◎閉会セレモニー
塩原良さんによる篠笛演奏(20:30) ほか

平日 午前8時30分～午後5時15分

東野地区は除く

○各自治振興センター(橋北、橋南、羽場、丸山)

※日曜日、祝日は休業日です。祝日が土曜日の場合、開庁します。

○りんご庁舎市民証明コーナー

平日 午前8時30分～午後5時15分

▼問い合わせ
税務課 市民税係
内線5161～5163

※特に、市役所の開庁時間以外(平日の午後5時15分以降および土曜日)に市役所証明書発行窓口で申請をされても、その日に発行ができない場合があります。①②③に該当する方の「所得・課税・扶養証明書」が必要な場合は、市役所の開庁時間内に申請してください。

館します。ぜひご利用ください。

▼問い合わせ
中央図書館
☎0265(22)0706

所得・課税・扶養証明書の発行開始日

平成29年度(平成28年分)の発行は、次のとおりです。

▼発行開始日 6月1日(木)

▼発行場所・受付時間

○市役所証明書発行窓口

平日 午前8時30分～午後7時

土曜日 午前8時30分～午後5時15分

▼注意事項

税務課に平成28年所得に関する資料がない方(次の①～③に該当する方など)は、証明書交付申請をいただいても直ちに発行ができない場合があります。

- ① 所得税の確定申告、または住民税の申告をしていない方
- ② 事業所や年金保険者から給与支払報告書や公的年金等支払報告書が提出されていない方
- ③ ご家族の控除対象配偶者や扶養親族になつていない方

※特に、市役所の開庁時間以外(平日の午後5時15分以降および土曜日)に市役所証明書発行窓口で申請をされても、その日に発行ができない場合があります。

平成29年度(平成28年分)の発行は、次のとおりです。

▼発行開始日 6月1日(木)

▼発行場所・受付時間

○市役所証明書発行窓口

平日 午前8時30分～午後7時

土曜日 午前8時30分～午後5時15分

▼注意事項

税務課に平成28年所得に関する資料がない方(次の①～③に該当する方など)は、証明書交付申請をいただいても直ちに発行ができない場合があります。

- ① 所得税の確定申告、または住民税の申告をしていない方
- ② 事業所や年金保険者から給与支払報告書や公的年金等支払報告書が提出されていない方
- ③ ご家族の控除対象配偶者や扶養親族になつていない方

※特に、市役所の開庁時間以外(平日の午後5時15分以降および土曜日)に市役所証明書発行窓口で申請をされても、その日に発行ができない場合があります。

市・県民税（個人住民税）納税通知書を発送

平成29年度の市・県民税納税通知書（普通徴収）を発送します。

期限内の納付にご協力をお願いします。

※給与からの特別徴収の方は、勤務先から税額通知書を受け取り、ご確認ください。

▼納税通知書の発送日

6月5日(月)

※納税通知書および領収書の再発行はできませんので、保管には十分ご注意ください。

▼市・県民税の納付期限

○第1期 6月30日(金)

○第2期 8月31日(木)

○第3期 10月31日(火)

○第4期

平成30年1月31日(水)

▼問い合わせ

○課税および納税通知書の内容について

税務課 市民税係

内線5161・5162

○納付に関する相談

納税課

内線5151・5159

市議会の傍聴にお越しください

飯田市議会第2回定例会が開会します。

市議会では、条例や予算などの議案や請願、陳情などが審議されます。

本会議、委員会とも個人

または団体で自由に傍聴いただけます。

市政運営や議会活動の様子を知ることが

できる絶好の機会ですので、ぜひ傍聴にお越しください。

※事前予約は要りませんが、団体など大勢での傍聴の際は、事前に議会事務局に連絡をお願いします。

※小中学校などの傍聴も受け付けています。

▼第2回定例会の主な日程

○開会 6月1日(木)

○一般質問

6月12日(月)・13日(火)

○総務委員会

6月15日(木)

○社会文教委員会

6月16日(金)

○産業建設委員会

6月19日(月)

○特別委員会

6月21日(水)

○閉会 6月23日(金)

※開会時間など詳細はお問い合わせください。

▼問い合わせ

議会事務局

内線5611・5612

秀水美人画美術館 展示替え

秀水美人画美術館では、「美人画く夏衣く」と題して、第94回常設展の展示を行います。

▼期間

5月27日(土)～8月31日(木)

▼開館時間

午前9時30分～午後5時

※入館は午後4時30分まで

▼休館日

月曜日（祝日は除く）、

7月4日(火)～14日(金)、

29日(土)、30日(日)、

8月19日(土)、20日(日)

▼観覧料

○一般

200円（160円）

○高校生

150円（120円）

○小中学生

100円（80円）

※（ ）内は20人以上の団体料金

※上郷考古博物館と共通で入館できます。

▼問い合わせ

上郷考古博物館

0265(53)3755



養育支援家庭訪問登録員養成講座

市の養育支援家庭訪問事業を行う訪問員を養成する講座を開講します。子育て支援活動を行うために必要な知識や技術を学びます。

▼対象者

ファミリーサポートセンターに登録していただける方

※ファミリーサポートセンター会員研修も兼ねます。

▼日時

6月23日(金)、7月7日(金)、

8月29日(火)、9月12日(火)、

10月20日(金)、11月17日(金)、

平成30年1月19日(金)、

2月9日(金)

(全8回)

午前9時～午後4時

※時間は開催日によって多

少異なります。

▼場所

飯田勤労者福祉センター、

飯田女子短期大学、りん

ご庁舎

※開催日によって変わります。

▼募集人数

20人程度

▼受講料

500円（実習材料費）

▼申込方法

ファミリーサポートセン

ターで会員登録と申し込み手続きをしてください。

▼申込締切

6月16日(金)

▼申し込み・問い合わせ

ファミリーサポートセン

ター

(さんとぴあ飯田2階、

東栄町3108-1

社会福祉協議会内)

☎0265(53)3181

水道料金お客様センター 営業時間

- 月～金曜日 8:30～19:00
- 土曜日 9:00～13:00

※年末年始と祝祭日を除く

水道料金お客様センター

いいみず ☎0265(21)1132

食ごよみ実践講座

飯田・下伊那地域に受け継がれてきた行事食や伝統食を、後世に伝えていくために開催します。

講座に参加しながら運営にご協力いただける方も募集しております。

ぜひご参加ください。

▼対象

通年で参加できる方

※過去に参加された方は受

食ごよみ実践講座内容(予定)

No.	日程	内容
1	6月15日(木)	山菜おこわ、きゅうりと塩いかの粕もみ、かき玉汁、ささげ豆入りおやき、梅漬け
2	7月13日(木)	みょうがご飯、ささげのごま和え、小芋の甘辛煮、レタスのスープ、そばクレープ
3	8月10日(木)	具だくさんそうめん、旬の夏野菜天ぷら、天ぷらまんじゅう、夏野菜スープ、しまうりの粕漬け
4	9月14日(木)	さば寿司、大根と貝ひもの含め煮、茶碗蒸し、はらみやきもち
5	10月12日(木)	栗おこわ、お煮合い、きのこ汁、アップルパイ
6	11月9日(木)	五平餅、凍み豆腐の卵とじ、しめじの佃煮、すまし汁
7	12月7日(木)	塩けのご飯、しぐれ煮、おなます、お年取りのおかず、たつくり、源助かぶ菜漬け
8	1月11日(木)	巻ずし、鯉のうま煮、ねぎとイカのぬた、すいとん(おつめり)、干し柿のヨーグルト和え
9	2月8日(木)	赤飯、豆腐、おからサラダ、凍み大根の煮物、粕汁
10	3月8日(木)	ぼた餅、季節の天ぷら、うどのごま和え、鶏団子のすまし汁

講できません。

▼日程

左表のとおり(予定)

▼時間

午前9時30分～午後0時30分

▼場所

竜丘公民館 実習室

▼受講料

5000円(全10回分)

▼定員

36人

※申込多数の場合は抽選

▼申込締切

5月31日(水)

▼申し込み・問い合わせ

農業課 農村振興係

☎0265(21)3217

猟銃等講習会(初心者講習) 準備学習会

猟銃などを所持するため
の猟銃等講習会(初心者講習)が6月に開催されます。
狩猟に興味のある方や野生鳥獣でお困りの方など、今後猟銃の所持をお考えの方は、飯伊連合猟友会の準備学習会に参加して、猟銃等講習会での審査合格を目指してみませんか。

▼日時

6月10日(土)

午前9時30分～午後3時

▼場所

飯田合同庁舎

5階501号会議室

▼受講料

772円

(テキスト代)

▼持ち物

昼食、筆記用具

▼申込方法

事前に電話で申し込みください。

▼申込締切

6月6日(火)

▼申し込み・問い合わせ

飯伊連合猟友会

☎0265(23)1111

内線2434

猟銃・クレー射撃 疑似体験講座

狩猟に関心のある方を対象に、飯伊連合猟友会の若手会員が企画した講座を開催します。野生鳥獣の保護管理や、鳥獣被害対策として有効な狩猟を理解するために、狩猟・クレー射撃の疑似体験や、ジビエ料理の試食をしてみませんか。

▼日時

6月3日(土)

午後1時～

▼場所

飯田国際射撃場(大瀬木)

▼定員 30人 ※先着順

▼申込方法

事前に電話で申し込みください。

▼申込締切

5月29日(月)

※参加料は無料です。

▼申し込み・問い合わせ

飯伊連合猟友会

☎0265(23)1111

内線2434

初心者のための マレットゴルフ

マレットゴルフを始めようという方向けの教室です。

▼対象

65歳以上のマレットゴルフ初心者

▼日時

6月19日(月)

午前9時15分～11時30分

※雨天の場合は6月27日(火)に行います。

▼場所

下久堅親水公園

マレットゴルフ場

▼参加費

200円(道具代)

※道具をお持ちの方は必要ありません。

▼定員

30人

▼申込方法

電話で申し込みください。

▼申込締切

5月31日(水)

▼申し込み・問い合わせ

長寿支援課

内線5754

シルバー人材センター

☎0265(22)8690

文学連続講座

▼第4回テーマ

井上ひさしの戯曲

東京裁判三部作

▼日時

6月4日(日)

午後1時30分～3時30分

▼場所

中央図書館

2階研修室

▼講師

中繁彦さん

▼参加費

500円

※事前申込不要

▼問い合わせ

中央図書館

☎0265(22)0706

**フラダンスで気持ちも
体もリフレッシュ!**

障がいのある方を対象に
フラダンス教室を開催しま
す。

ハワイアンミュージック
を聞きながら、一緒にフラ
ダンスをしてみませんか。

▼対象者

飯田市在住の障がいのあ
る方

▼日時

6月4日(日)、25日(日)

(全2回)

午前10時30分～11時30分

▼場所

飯田勤労者福祉センター

2階

▼定員

各日10人 ※先着順

▼持ち物

飲み物

運動のできる服装

▼参加費

100円(レイ代)

▼注意事項

○通訳者・介添者などは各
自でご手配ください。

○付き添いの方がいらつし
やる場合は、事前にお申
し付けください。

○申し込み・問い合わせ

▼申込締切

5月26日(金)

※定員になり次第締切

▼申し込み・問い合わせ

飯田市社会福祉協議会内

飯田市ボランティアセン

ター

☎0265(53)3182

FAX0265(53)3183

**ふわふわでおいしいパ
ンを作ってみませんか**

いずみの家の皆さんを講
師に、パン作り教室を行いま
す。おいしいパンの秘密
を、一緒に教えてもらいま
しょう!

▼中学・高校生限定教室

○対象者

飯田市在住の中学生およ
び高校生

○日時

6月17日(土)

午後1時30分～4時

○定員

7人

○参加費

500円(材料費)

○募集締切

6月5日(月)(必着)

▼小学生親子体験教室

○対象者

飯田市在住の小学生とそ
の保護者

○日時

7月2日(日)

午後1時30分～4時

○定員

3～4組

○参加費

1人500円(材料費)

○募集締切

6月19日(月)(必着)

▼場所 いずみの家

▼申込方法

参加を希望される方には、
募集要項をお渡しします。
要項を確認のうえ、添付
してある申込用紙を募集
締切までに事務局まで提
出ください。

※どちらも先着順です。

▼申し込み・問い合わせ

飯田市社会福祉協議会内

飯田市ボランティアセン

ター

☎0265(53)3182

FAX0265(53)3183

**ぎやまん工房
とんぼ玉づくり**

弥生時代の遺跡や古墳か
ら出土するガラス製の玉を
「とんぼ玉」と呼びます。
とんぼ玉を昔の作り方で作
ってみましょう。多少のコ
ツをつかめば誰でも作るこ
とができます。

今回は平日に開催いたし
ます。

▼日時

6月8日(木)

午前9時30分～11時30分

▼場所

上郷考古博物館

▼対象者

大人

▼定員

24人

※応募者多数の場合は初め
ての方を優先として抽選
を行います。

▼参加費

300円

※展示観覧料は含みません。

▼申込方法

住所、氏名、年齢、電話
番号、参加経験の有無を
明記の上、FAXまたは
Eメールで申し込みくだ
さい。

▼申込締切

6月1日(木)(必着)

▼申し込み・問い合わせ

上郷考古博物館

☎0265(53)3755

FAX0265(53)3756

✉kouko@ida-museum.org

6月の“月いちウォーキング”情報

- イベント名/二子山トレッキング
- 日時/6月4日(日) 8:00～14:00
- 内容/大鹿村の二子山を歩きます。(5～6km程度)

問い合わせ
申し込み 生涯学習・スポーツ課
スポーツ振興係
内線3731

手話ボランティア 入門教室

聴覚障がいをお持ちの方を講師に迎え、コミュニケーションをとりながら手話を基礎から学びます。

▼対象者

手話ボランティアに興味のある方

▼日時

6月6日(火)、13日(火)、
20日(火)、27日(火)、
7月4日(火)
(全5回)
午後7時～9時

▼場所

さんとぴあ飯田
3階第1講習室

▼定員

20人

▼申込締切

5月29日(月)

※定員になり次第締め切ります。

※参加は無料です。

▼申し込み・問い合わせ

〒395-0024 東栄町3108-1
さんとぴあ飯田
飯田市社会福祉協議会内
飯田市ボランティアセンター
1階

☎0265(53)3181

美博の電子顕微鏡 観察教室

不思議な微の世界を紹介します。観察券をお持ちの方ならどなたでも参加できます。

▼日時

6月4日(日)

・午前11時～正午
・午後2時～3時

▼場所

美術博物館科学工作室

▼問い合わせ

美術博物館
☎0265(22)8118



農地相談

農地の売買や貸し借り、

農地の転用、遊休農地対策、

農業者年金など農地に関する相談を、各地区担当の農業委員と農業委員会事務局職員が受け付けます。

開催地区以外のご相談は、農業委員会事務局までご連絡ください。

※川路会場では、竜丘地区の相談も受け付けます。

※鼎・上村・南信濃地区は予約制で実施します。ご相談されたい方は農業委員会事務局へご連絡ください。日時・会場について調整を行います。

▼開催日・開催地区

○6月1日(木)

飯田・上郷・千代

○6月2日(金)

座光寺・松尾・上久堅

○6月5日(月)

伊賀良

○6月6日(火)

三穂

○6月8日(木)

川路

▼時間

午前9時30分～11時

▼場所

開催地区JAの各支所・事業所

▼問い合わせ

農業委員会事務局

☎0265(21)3219

市のウェブサイトをご覧ください
<http://www.city.iida.lg.jp/>

農業情報メール をご活用ください

自然災害などにいち早く対応し被害を最小限に食い止めるため、飯田市では農業に関する緊急情報のメール配信サービスを行っています。ぜひご利用ください。



配信情報

- ◎農作物自然災害情報 (凍霜害、台風など)
 - ◎農作物等被害対策情報
 - ◎家畜防疫情報 (口蹄疫、鳥インフルエンザなど)
- ほか

■問い合わせ 農業課 ☎0265(21)3217 内線4812

◆メール配信サービス登録方法

- 手順 ①** 携帯電話またはパソコン、もしくはQRコードから、iida.agr@mpme.jp のアドレスにメールを送信する。
※題名や本文の入力は不要
- 手順 ②** メールが自動返信されるので、返信されたメールに記載されている登録用ホームページのアドレス(URL)をクリックする。
- 手順 ③** ガイダンスに従って利用者登録をする。(登録完了)

【登録用QRコード】



登録上の注意

- ①携帯電話の設定でインターネットからのメールを受信拒否している場合は、city.iida.nagano.jp を受信したいメールアドレスに登録する。
- ②メール着信時の携帯端末等通信料は利用者負担。

6月1日～7日は水道週間



あたりまえ そんなみずこそ たからもの

市民生活を支え、発展させている水道に対する理解を深め、親しみを増し、水道の健全な発展を図り、国民皆水道へ役立つよう啓発するとともに、限りある水資源(水道)の有効利用をアピールすることを趣旨として、全国一斉に、次のとおり水道に関する作文などの募集をします。

- 🔴 募集期間 / 6月1日(木)～20日(火) (当日消印有効)
- 🔴 発表 / 9月に日本水道新聞で発表予定
- 🔴 共催団体 / 日本水道新聞社、日本水道協会、全国簡易水道協議会
- 🔴 後援 / 厚生労働省

応募作品の送付先・問い合わせ

〒395-8501 飯田市大久保町2534番地
飯田市上下水道局 経営管理課 庶務係 内線5252
「水道週間作品募集」係

※応募作品は、上下水道局から日本水道新聞社に送付します。
※作品は1点ごとに学校名と学年(一般の方は住所・電話番号・年齢)・氏名(ふりがな)を明記してください。作品はいずれも未発表のものに限ります。各特・入選作品の著作権は共催者に属します。

水道に関する作品を募集します。

募集する作品

習字の部

- 対象 ▶ 小学生
- 題材 ▶ ●小学校低学年「みず」
●小学校高学年「水道週間」
※大きさは半紙とします。

図画の部

- 対象 ▶ 小・中学生
- 題材 ▶ 水道に関するもの
(標語は入れないでください。)
※大きさはA2判からB5判程度とします。

作文の部

- 対象 ▶ 小・中学生
- 題材 ▶ 水道に関する自由な「作文」
●小学校低学年…800字以上
●小学校高学年…1,200字以上
●中学生……………1,600字以上

標語の部

- 対象 ▶ どなたでも応募できます
- 題材 ▶ 水道に関するもの
※官製はがき1枚に1作品とします。

平成29年度

「市政懇談会」 開催のお知らせ

市長と市民が一堂に会して、市長自らが、市政経営の考え方や市政の重要課題を広く市民に語るとともに、地域の課題や市民の皆さんの思いと一緒に考え、意見交換する場として市政懇談会を開催します。

住み続けたい、住んでみたい地域を目指す中で、「田舎へ還ろう戦略」として身近なところからどんな取り組みができるのか、ともに考えるスタートの場とします。

多くの皆さまにご参加、ご発言いただきますよう、お誘いあってお近くの会場へお越しください。

■問い合わせ先
ムトスまちづくり推進課 内線5431

平成29年度 市政懇談会 開催日程

地区名	期日	曜日	時間	会場
龍江	5月30日	火	19:00～21:00	龍江公民館
鼎	6月2日	金	19:00～21:00	鼎公民館
千代	6月8日	木	19:00～21:00	千代公民館
橋北	6月9日	金	19:00～21:00	橋北公民館
上郷	6月14日	水	19:00～21:00	上郷公民館
丸山	6月20日	火	19:00～21:00	丸山公民館
座光寺	6月21日	水	19:00～21:00	座光寺公民館
川路	6月22日	木	19:00～21:00	川路公民館
三穂	6月26日	月	19:00～21:00	三穂多目的研修センター
羽場	6月27日	火	19:00～21:00	羽場公民館
東野	6月28日	水	19:00～21:00	東野公民館
下久堅	7月4日	火	19:00～21:00	下久堅公民館
上久堅	7月5日	水	19:00～21:00	上久堅公民館
橋南	7月7日	金	19:00～21:00	飯田市役所C311号会議室
南信濃	7月10日	月	19:00～21:00	南信濃地域交流センター
松尾	7月18日	火	19:00～21:00	松尾公民館
上村	7月19日	水	19:00～21:00	上村コミュニティセンター
竜丘	7月25日	火	19:00～21:00	竜丘公民館
山本	7月26日	水	19:00～21:00	山本公民館
伊賀良	7月27日	木	19:00～21:00	伊賀良公民館

飯田市子ども
家庭応援センター



飯田市本町1-15 りんご庁舎2階

- ◎ゆいきっずについて…内線5346
- ◎子育てに関する相談…内線5343

『ゆいきっず』とは…
子育て家庭を応援する総合的施設です



- 親子でくつろげる「ゆいきっず広場」
- 楽しく、学べる「ゆいきっず講座」
- 子育て情報サロン(授乳室を併設)「すくすくサロン」
- 発達・子育ての相談窓口
などご利用いただけます。



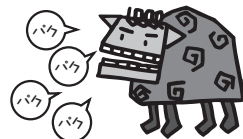
- ★ゆいきっず広場…火曜日を除く各曜日 9:00~16:00
(本町駐車場は初めの1時間無料、その後30分ごと100円かかります。)
- ★すくすくサロン…毎日 9:00~17:15
- ★子育て相談窓口…平日(月~金曜日) 8:30~17:15

ゆいきっず講座

お楽しみ製作 ~パクパクししまい~

- 日時:6月3日(土) 15:00~16:00
※時間中製作コーナーを開放しています。
ご都合のいい時間にお越しください。
- 場所:りんご庁舎2階 市民サロン
- 内容:廃材を使ったししまいの手作りおもちゃ
- 定員:30人 ※先着順(材料がなくなり次第、終了とします。)
- 対象:市内在住、
就学前の子どもさん
と保護者

竹宵まつり
イベント



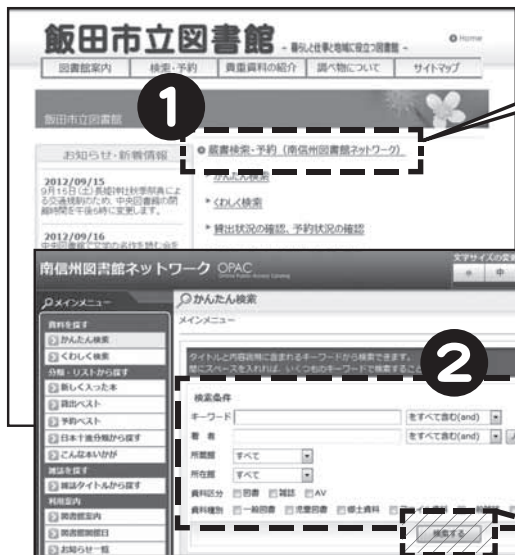
ゆいきっず・つどいの広場などのお知らせ

【子育てネット】

<http://www.iida-kosodate.net/>



図書館のホームページでは、
図書分館にある本も検索することができます。



① 図書館のホームページから検索を選びます。

<http://www.nanshin-lib.jp>

こちらで検索

② 本の名前や著者名などを入力

③ 「検索する」をクリック。
お探しの本の所蔵の有無、どこの図書館にあるかがわかります。

※中央・県・上郷図書館では館内の
検索機(OPAC)でも検索できます。
※ご利用の図書館で他の館の本を取り寄せて
借りることができます。

図書分館の窓口でもパソコンで調べる事ができます。
職員にお尋ねください。

▶問い合わせ/中央図書館 ☎0265(22)0706

分館は
お住まいの
地区の身近な
図書館!

市内16か所の公民館や自治
振興センターなどに図書館
の分館があります。
その分館にない本でも取
り寄せてご用意します。
分館でお申し込みください。

おもしろ科学工房 理科実験ミュージアム

特別講座

点字の世界と
お楽しみ実験石崎 喜治 (いしざき よしはる) 先生の
プロフィール

後藤道夫先生とヨーロッパやアメリカの物理教育視察に参加。
高等学校の物理の教科書や問題集などを執筆。
大塚賞(現在は名称を物理教育学会賞)を受賞。
東京大学で非常勤講師(高校物理実験ガイドブックの執筆)。
盲学校で32年物理を教えている。
視覚に頼らない実験を工夫・開発し続けている。

注目!



石崎喜治先生による
と驚くサイエンスショーを
開催します。

盲学校で教えている先生が講師です。



6月4日(日)

1回目 午前10時~

2回目 午後1時~

※受付/各回開始30分前

◆場所: かざこし子どもの森公園おいで館

◆定員: 各回25組(先着順)

参加費無料
申込不要

問い合わせ

生涯学習・スポーツ課 地育力向上係 内線3743

※詳細は、南信州飯田おもしろ科学工房ホームページをご覧ください。

おもしろ科学工房

検索

「広報いいだ」に広告を掲載しませんか

「広報いいだ」に有料広告を掲載しています。
随時広告を募集していますので、ぜひ掲載をご検討ください。

☺ 掲載申請できる方

住所が飯田市内にあり、1年以上継続して事業を営んで
いる個人または法人で、市税の滞納がない方

📍 掲載の位置

毎月1日号の「市役所発くらしの情報」ページの最下欄
(15日号には掲載枠がありません)

☹ 掲載できない広告

- 政治・選挙・宗教・風俗・貸金業に関連する広告
- 事実に反する表記を含む広告、内容が誇大である広告など

¥ 広告掲載料金 ※1回の掲載当たり

★縦50mm × 横180mm …… 25,000円

★縦50mm × 横89mm …… 14,000円

広報いいだの発行部数は約35,000部で市内各
世帯に配布するほか、市内の公共施設や大型店
などにも配布のご協力をいただいております、大き
な宣伝効果が期待できます。

申し込み・問い合わせ

秘書広報課 広報広聴係 内線2314

※申込方法など詳細はお問い合わせください。

データ放送「結チャンネル」をご覧ください

飯田市からのお知らせ、地
域からのお知らせ、お悔やみ
情報、リサイクルステーション、
休日当番医、緊急情報など、
生活に役立つ情報をお届けし
ています。

ご利用方法

リモコンの **上** **下** **左** **右** ボタンで
画面表示の情報メニューを移動し選択します。
リモコンの **決定** ボタンを押すことによって、
その情報の内容を見ることができます。

ケーブルテレビの
デジタル12チャンネルで

放送中!!

■問い合わせ
総務文書課 情報システム係
内線2128

平成30年4月採用予定(行政上級・土木上級・行政保健師)および 平成29年10月以降採用(行政職・土木職・行政保健師・行政保育士・任期付学芸員) の飯田市職員採用試験を実施します。

▼試験内容

下表

- 平成30年4月採用の試験は専門試験を行いません
- 10月以降採用の区分はすべて選考考査となり、教養試験はありません。
- 10月以降採用は名簿登載方式とし、受験者の意向を踏まえて、平成29年10月から平成31年4月までの間に内定者の中から一部の人数を採用します。

▼試験実施要綱、試験申込書、職務経歴書、小論文の入手方法

- 市役所人事課、各自治振興センター窓口での受け取り
- 郵送を希望する場合
120円切手を貼った返信用封筒(採用区分と宛先明記、角形2号)を同封し人事課へ請求

○インターネット

市ウェブサイトからダウンロード

市HP 飯田市職員募集

検索

▼申込方法

【4月採用】

次の書類を月々金曜日(祝日除く)の午前8時

30分〜午後5時15分の間に人事課まで本人または代理者が持参。郵送も可。

- 試験申込書
- 住所、氏名、採用区分および試験区分を記載し、242円分の切手を貼った長形3号封筒
- 申込締切
平成29年5月26日(金)
郵送の場合、消印有効。

【10月以降採用】

次の書類を平成29年5月26日(金)・27日(土)・28日(日)のうち、午前9時〜午後5時の間に飯田市役所まで受験者本人が持参し、受付時面接を受けてください。

- 受験申込書
- 職務経歴書
- 小論文

(指定の用紙に800字以内)

▼申し込み・問い合わせ

〒395-8501
飯田市大久保町2534
総務部 人事課
内線2141



平成30年4月採用予定 行政上級・土木上級・行政保健師採用試験

採用の区分	採用予定人数	試験区分	勤務予定機関	受験資格 (詳細は試験実施要綱参照)		給与		第1次試験方法	第1次試験日
				資格または免許	年齢	初任給	手当		
行政上級	5人程度	(行政)	本庁 出先機関 など	なし	昭和58年4月2日 以降平成8年4月 1日までの出生者	178,200円 (大学新卒者)	通勤、 期末・勤勉 扶養、住居 特殊勤務 など	教養試験 【大卒程度、 高卒程度の 2種類】 作文試験 適性検査	平成29年 6月18日 (日)
		(建築)							
		(電気)							
		(機械)							
土木上級	2人程度	(土木)							
行政保健師	2人	なし		保健師資格 取得者(取得見 込の方を含む ※2)	昭和60年4月2日 以降の出生者	210,800円 (大学新卒者)		教養試験 【高卒程度】 作文試験 事務適性検査 適性検査	
行政保育士	7人程度	なし		保育士資格 取得者(取得見 込の方を含む ※2)	平成4年4月2日 以降の出生者	155,800円 (短大卒) 166,100円 (大学卒)			

平成29年10月以降採用予定 行政職・土木職・行政保健師・行政保育士・任期付学芸員 採用選考

採用の区分	採用予定人数	選考区分	勤務予定機関	受験資格 (詳細は選考実施要綱参照)		給 与		第1次 考查方法	第1次 考查日
				資格または免許	年 齢	初任給	手 当		
平成29年 10月以降 採用 行政職	4人 程度	(行政)	本庁 出先機関 など	なし		166,100円 (大学新卒者)			
		(建築)							
		(電気)							
		(機械)							
		(化学)							
平成29年 10月以降 採用 土木職	2人 程度	(土木)							
平成29年 10月以降 採用 行政 保健師	1人	なし		保健師免許 取得者	昭和53年4月2日 以降の出生者 で、国、地方公共 団体、民間企業 などにおける職務 経験を3年以上 有する者 ※3	210,800円 (大学新卒者)	通勤、 期末・勤勉 扶養、住居 特殊勤務 など	受付時面接 (10分程度) 書類選考	平成29年 5月 26(金)・ 27(土)・ 28(日) のうち、 午前9時～ 午後5時 の間
平成29年 10月以降 採用 任期付 学芸員	1人			学芸員資 格を有し、 学校教育 法による 大学(短期 大学を除 く)。 若しくは 大学院で、 考古学、 歴史学 若しくは 文化財学 に関連す る専門課 程を卒業 (修了)の 者		166,100円 (大学新卒者)			

※給与は平成29年4月1日現在の内容であり、採用までの間に変更となる場合があります。また、職歴など経歴がある方は、原則としてこれより高い初任給が支給されます。

※行政上級とは、大学卒業程度の知識・教養を持つ行政職の採用区分です。試験区分にかかわらず、採用後は、個人が有している資格や専門分野を考慮しつつ、人事異動によって広く行政の各分野に携わります。学芸員、司書などの資格取得者も「行政上級」を受験してください。

※行政上級(平成29年10月以降採用行政職を含む)は、行政、建築、電気、機械、化学の各試験区分からあらかじめ一つを選択し受験していただきます。これは多様な分野の能力を持つ人材を採用し、流動的に活用することによってコンパクトで総合力のある市役所を運営するためです。専門職として特定の業務へ固定的に配置するためではありません。

※土木上級とは、大学卒業程度の知識・教養を持つ土木職の採用区分です。採用後は、個人が有している資格や専門分野を考慮しつつ、土木分野に携わります(平成29年10月以降採用土木職を含む)。

※行政保健師は、採用後において保健師としての業務のほか、異動などにより本庁および出先機関における一般行政業務(事務など)を行う場合があります。

※行政保育士は、採用後、保育園などにおける保育士業務のほか、異動により本庁・出先機関における一般行政業務(事務など)も行うこととなります。

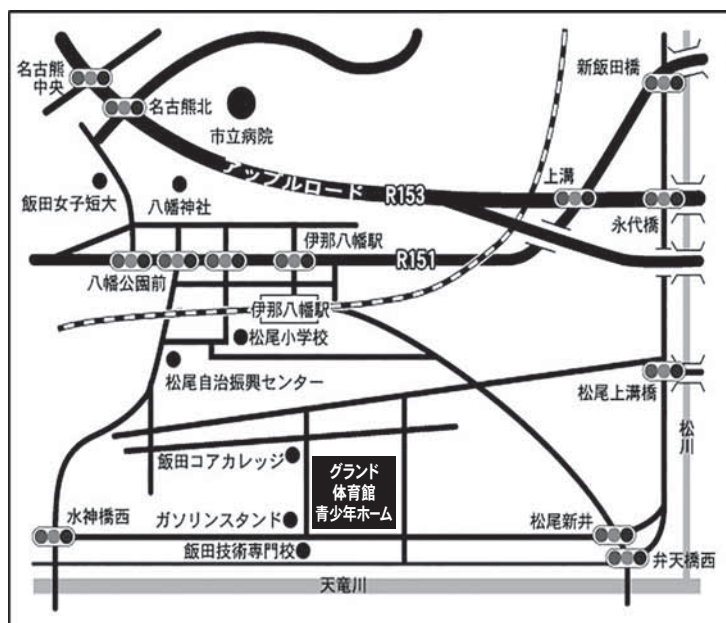
※任期付学芸員の任用期間は、平成29年10月1日以降の採用から3年間です。

※2 平成30年春までに当該資格を取得する見込みの方を含みます。

※3 職務経験とは、週30時間以上の勤務をした経験が該当(臨時職員としての期間を含む)し、平成29年9月末までに通算で3年以上であることを要します。

8	ゆったり太極拳				講師	太極拳インストラクター 牧内 房子 さん	
	曜日	月	時間	19:30~21:00	開催日	①6/5 ②6/12 ③6/19 ④6/26 ⑤7/3 ⑥7/10 受講料 1,300円	
全身を使ったゆったりとした動きと太極拳特有の呼吸法で、無理なく健康づくりをすることができます。 体の芯からキレイに元気になりましょう。◎動きやすい服装でご参加ください。							
9	ズンバ! ZUMBA!				講師	Rika Yoga Studio 身吉 絵利香 さん	
	曜日	金	時間	18:50~19:50	開催日	①6/9 ②6/23 ③6/30 ④7/7 ⑤7/14 ⑥7/28 受講料 1,300円	
初めてでも大丈夫。陽気なリズムにのりながら楽しくエクササイズ。ZUMBAのパワーと効果を体感してください。 ◎持ち物:室内用シューズ 動きやすい服装でご参加ください。							
10	リラックス・パワー・骨盤ヨガ				講師	Rika Yoga Studio 身吉 絵利香 さん	
	曜日	金	時間	20:00~21:00	開催日	①6/9 ②6/23 ③6/30 ④7/7 ⑤7/14 ⑥7/28 受講料 1,300円	
気になっている体の不調や、歪みを調整し、引き締まって美しく健康的な身体づくりを目指します。 ◎動きやすい服装でご参加ください。							
11	硬式テニス初級者コース				講師	(公財)飯田市体育協会 テニス部 植月 葉月 さん	
	曜日	水	時間	19:30~21:00	開催日	①6/7 ②6/14 ③6/21 ④6/28 ⑤7/5 ⑥7/12 ⑦7/19 ⑧7/26 受講料 1,300円 教材費 1,000円	
基本のストローク、ボレー、スマッシュ、サーブ、ラリーのポイントなど、硬式テニスを楽しむための技術を学びます。 ◎ラケット・体育館用シューズをご持参ください。							

- 特典 **5月26日現在で20歳以下の方は、受講料1,300円が無料となります。**
- 対象 **39歳以下の一般社会人です。**
- 定員 15人。硬式テニスの講座は20人(いずれも先着順)。
なお、5人に満たない講座は開講しない場合があります。
- 申し込み 応募専用ホームページ(QRコードあり)から、または直接勤労青少年ホームにて申し込んでください。(電話可)
- 受講料 それぞれの講座の初回受付時に集金いたします。初回講座に欠席する場合は、事前にホームまで持参してください。開講後に受講を取り消す場合や講座を欠席する場合も、受講料などの返金はいたしません。



青少年ホーム サークルメンバー募集中!

サークル	活動日(19:30~21:30)
タップダンス	月曜日/火曜日
卓球	火曜日
テニス	水曜日/金曜日
バドミントン	月曜日/木曜日

○現在、4サークルが活動中です。参加資格は教養講座と同様39歳以下の一般社会人です。利用者登録をした同好の仲間が5人以上揃えば、新たにサークルとして活動ができ、勤労青少年ホームの優先利用ができます。



ユースクエア 飯田市勤労青少年ホーム 前期教養講座

平成29年6月開講

受講生
募集

応募期間

5月8日(月)～26日(金)

お申し込みは
コチラ ⇨ ⇨

1	おうちでつくろう手ごねパン				講師	いはら料理教室 伊原 郁 さん	
	曜日	土	時間	9:30～13:30	開催日	①6/10 ②6/24 ③7/8 ④7/15	受講料 1,300円 材料費 3,200円
<p>自分の手でこねて焼いたパンは美味しさ倍増!!毎回違う種類のパンを作ります。 家庭で出来る作り方を学べるので、家族や友達にプレゼントできますね。 ◎アレルギーのある方は事前にお知らせください。</p>							
2	栄養バランスのとれた家庭料理				講師	管理栄養士 後藤 よね子 さん	
	曜日	木	時間	19:00～21:00	開催日	①6/8 ②6/22 ③7/6 ④7/20 ⑤8/3	受講料 1,300円 材料費 4,000円
<p>日々の献立にいかせる栄養満点メニューを紹介。調理の基本技術から学べるので、初心者、ブランクがある方も安心! みんなで料理はじめてみませんか? ◎アレルギーのある方は事前にお知らせください。</p>							
3	毎日を彩る華道入門				講師	池坊教授 小松 久美子 さん	
	曜日	水	時間	19:00～21:00	開催日	①6/7 ②6/14 ③6/28 ④7/5 ⑤7/12 ⑥7/26	受講料 1,300円 教材費 6,000円
<p>道具がなくても始められます。季節の行事や記念日に自分で活けたお花を自宅に飾ったり、プレゼントしたり、 季節の花を生け花で楽しみませんか。</p>							
4	美文字トレーニング				講師	齋藤 龍川 さん	
	曜日	水	時間	19:30～21:00	開催日	①6/7 ②6/14 ③6/21 ④6/28 ⑤7/5 ⑥7/12	受講料 1,300円
<p>ちょっとしたコツで、今まで書いていた文字の印象が変わります。すぐに使える実用的な例文で美しい文字を書くための練習を します。ていねいな手書きの文字で好感度アップを目指しましょう。</p>							
5	やさしい英会話入門				講師	池場 ノーラ さん	
	曜日	水	時間	19:30～21:00	開催日	①6/7 ②6/14 ③6/21 ④6/28 ⑤7/5 ⑥7/12	受講料 1,300円 教材費 500円
<p>やさしい日常会話から楽しく覚えましょう。グループレッスンですので、他の人が話す英語を聞くことで新しい単語や表現方法を 学ぶのに役立ちます。</p>							
6	Access2013入門				講師	飯田コアカレッジ 遠山 千尋 さん	
	曜日	木	時間	19:00～21:00	開催日	①6/15 ②6/22 ③6/29 ④7/6 ⑤7/13 ⑥7/20	受講料 1,300円 教材費 1,200円
<p>Accessとは、大量のデータをパソコンで一元的に管理するためのデータベースソフトです。Excelよりもきめ細かい顧客 管理や在庫管理ができ、検索システムとして情報を蓄積および管理することができます。今回は、システムを構築しながら簡単 なマクロまでを学ぶ入門講座です。 ◎会場:飯田コアカレッジ</p>							
7	楽しくタップダンス 入門編				講師	Funtaps 高井 恵 さん	
	曜日	木	時間	19:30～21:00	開催日	①6/8 ②6/22 ③7/6 ④7/20 ⑤8/3 ⑥8/17	受講料 1,300円
<p>タップダンスで健康づくり、体力づくりしませんか?初めての方大歓迎です♪ ◎持ち物:スニーカー(靴底が厚くないもの) 動きやすい服装でご参加ください。</p>							

市からの情報

さまざまな媒体で情報発信しています。



飯田市ウェブサイト



暮らしの情報やイベント情報などを配信しています。
全ページスマートフォン対応!

飯田市公式フェイスブック「広報いいだ」



日々の出来事やイベントの告知など
写真とともに配信しています。

facebook いいね。



いいだFM iステーション FM76.3MHz

★広報いいだの風

市からのお知らせをお届けします。

- 月～金曜日/
7:18～、8:53～、12:53～、17:53～、18:53～
- 土曜日/11:53～

★かざこし歳時記

さまざまなテーマで市民の声をお届けする市の企画
番組です。

- ①月～木曜日/
7:05～7:18 (再放送 18:40～18:53)
- ②月～木曜日/
12:40～12:53 (再放送 17:40～17:53)

※②12:40～12:53 (再放送 17:40～17:53)は
第5週の放送はありません。

◎番組表は「いいだFM」のホームページでチェック!



★外国語広報

飯田市からのお知らせを、英語・ポルトガル語・
中国語でお届けしています。

- 土・日曜日/18:00～18:30

ケーブルテレビ

★データ放送「結いチャンネル」12チャンネル

暮らしに便利な情報をデータ放送で配信しています。

- 市役所からのお知らせ
- 暮らしの情報 (休日当番医、市民バス情報、
ごみ収集カレンダーなど)
- 緊急情報
- 市内イベント情報
- 気象情報
- 南信州新聞社News など
- 地区のお知らせ
- 市内イベント情報
- お悔やみ



※画面イメージ

ご利用方法

リモコンの **上下左右** ボタンで画面表示の情報メニューを移動し選択します。
リモコンの **決定** ボタンを押すことによって、その情報の内容を見ることができます。

★テレビ広報 ～市民のみなさんへ～

713チャンネル

飯田市の政策や行事などを紹介します。

5月の放送内容

「ハイクオリティ!子育てシティ!」

●放送日程

放送日	放送時間(主な放送時間)
5月15日～19日	9:30～ 12:00～ 18:30～ 19:30～ 21:30～ 22:30～
5月20日・21日	9:30～ 12:00～ 18:30～ 19:30～ 22:30～

★議会中継

714チャンネル

市議会開会中は議会の様子を生中継で放送します。

飯田市の人口 (4/1現在) ■人口=103,023人 (前月比-334) 男49,343人 / 女53,680人 ■世帯数=39,711世帯 (前月比-28)

発行・編集:飯田市 市長公室 秘書広報課 / 〒395-8501 長野県飯田市大久保町2534 ☎0265(22)4511 0265(53)4511 ●ウェブサイト <http://www.city.iida.lg.jp/>



古紙配合率80%以上の再生紙を使用しています。



VEGETABLE INK 植物油インキを使用し、環境に配慮した広報紙作りに努めています。