

リニアに関連する道水路付替計画及び 本線も含めた用地取得範囲等の説明

平成29年10月3日(火)19:00～ 於:座光寺公民館

平成29年10月6日(金)19:00～ 於:共和集会所



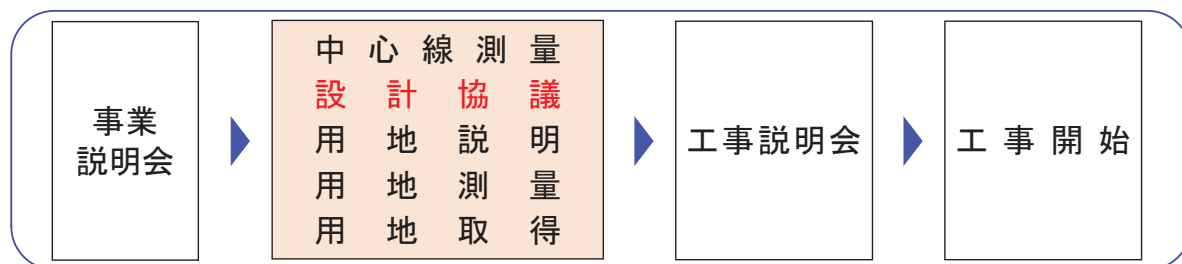
飯田市・東海旅客鉄道株式会社

- ①本日の説明の主旨
- ②直近の経緯
- ③道水路付替え及び用地取得範囲について
- ④高架下設備の計画
- ⑤今後の予定

- ①本日の説明の主旨
- ②直近の経緯
- ③道水路付替え及び用地取得範囲について
- ④高架下設備の計画
- ⑤今後の予定

- 座光寺地区(上段)におけるリニアに関連する道水路の付替について、測量・設計を踏まえた詳細な計画をご説明いたします。
- また、これに伴い、本線も含めた用地の取得範囲について、具体的な範囲が定まりましたので、併せてご説明いたします。
- 今後、用地取得をお願いする地権者の方に個別にご説明し、ご理解を頂いたのち、幅杭の設置を開始したいと考えております。
- 付替市道及び新設道路に隣接する土地家屋への進入路等については、個別相談いたします。

- ①本日の説明の主旨
- ②直近の経緯
- ③道水路付替え及び用地取得範囲について
- ④高架下設備の計画
- ⑤今後の予定



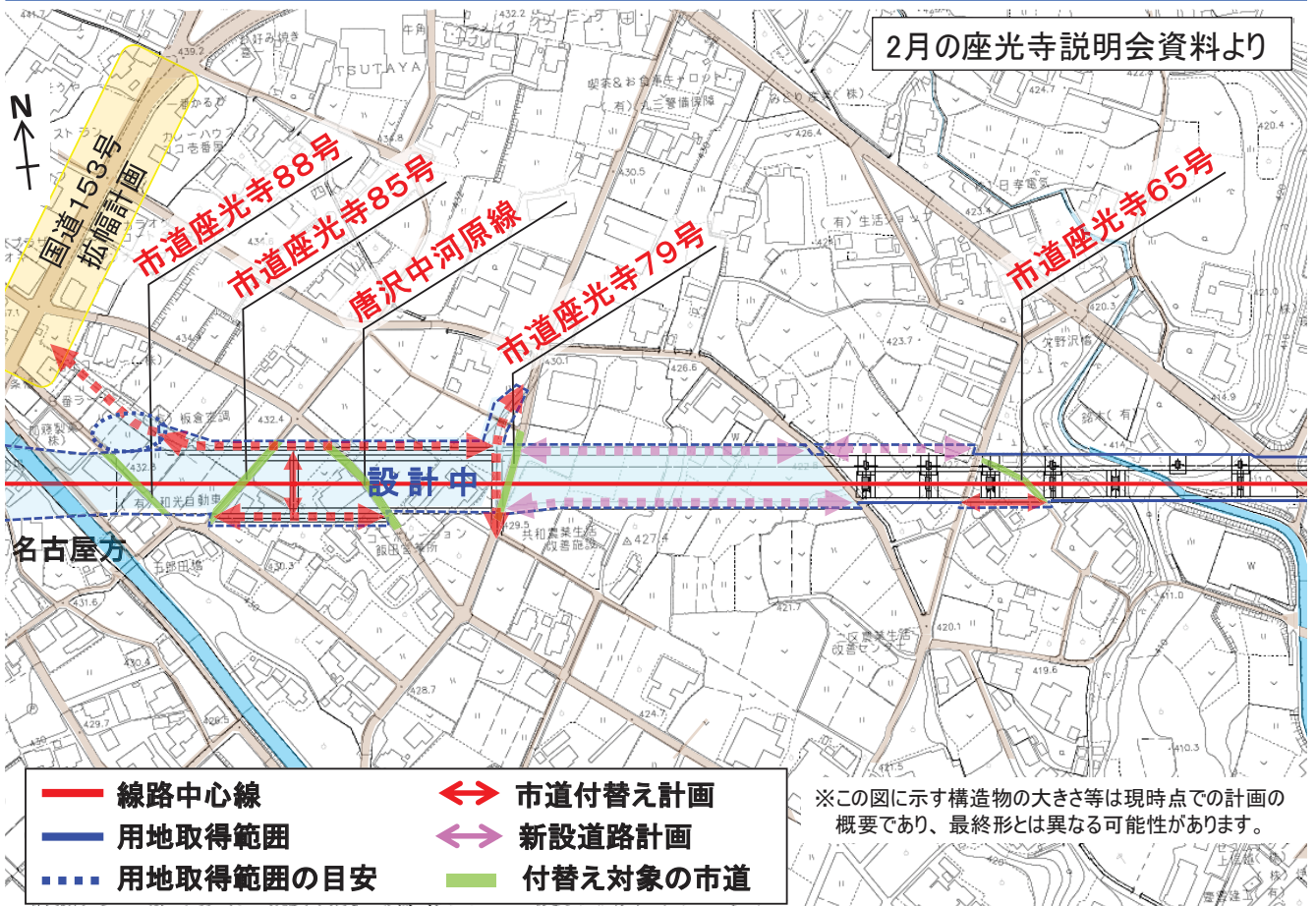
- 計画の進捗状況等のご報告
⇒ H28年7月28日、29日
- 用地補償説明会の開催(長野県、飯田市、JR共催)
⇒ H28年12月6～10日
- 水利組合との協議
⇒ H28年8月27日、H29年1月21日、**H29年8月23日**
- 計画の進捗状況等のご報告
⇒ H29年2月20、21、24、25日 (座光寺地区全体を対象)
⇒ H29年4月30日、5月1日 (下段地区を対象)
⇒ **今回 : H29年10月3、6日** (上段地区を対象)

- ①本日の説明の主旨
- ②直近の経緯
- ③道水路付替え及び用地取得範囲について**
- ④高架下設備の計画
- ⑤今後の予定

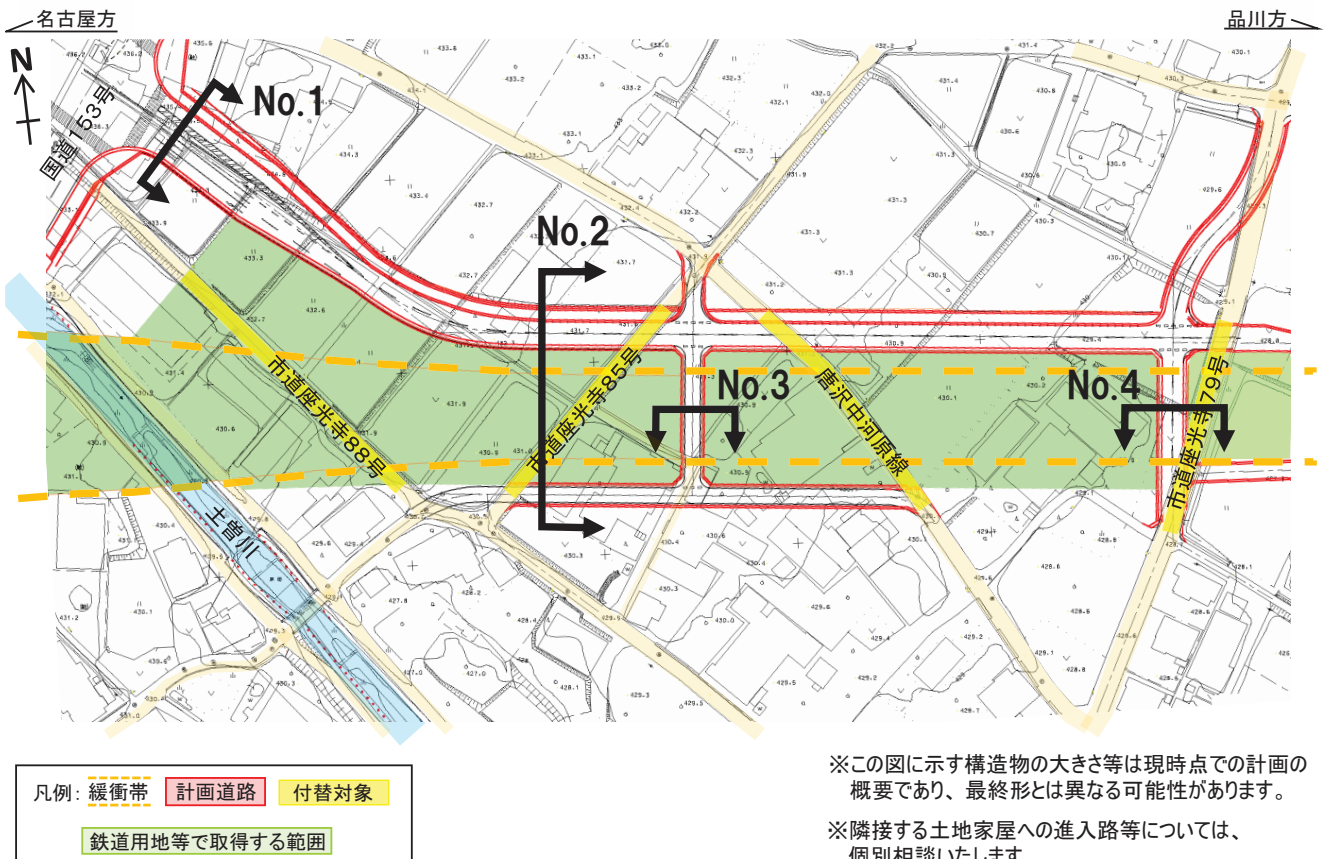
- 事業所を想定した代替地候補地であり、各路線からの交通を集結し、国道へのアクセス軸とし、幅員 $W=7.0\text{m}$ (2車線)、歩道の設置も踏まえた計画とする。
- その他の路線については、生活道路とし、幅員 $W=5.0\text{m}$ (1車線)とする。



2月の座光寺説明会資料より



※この図に示す構造物の大きさ等は現時点での計画の概要であり、最終形とは異なる可能性があります。

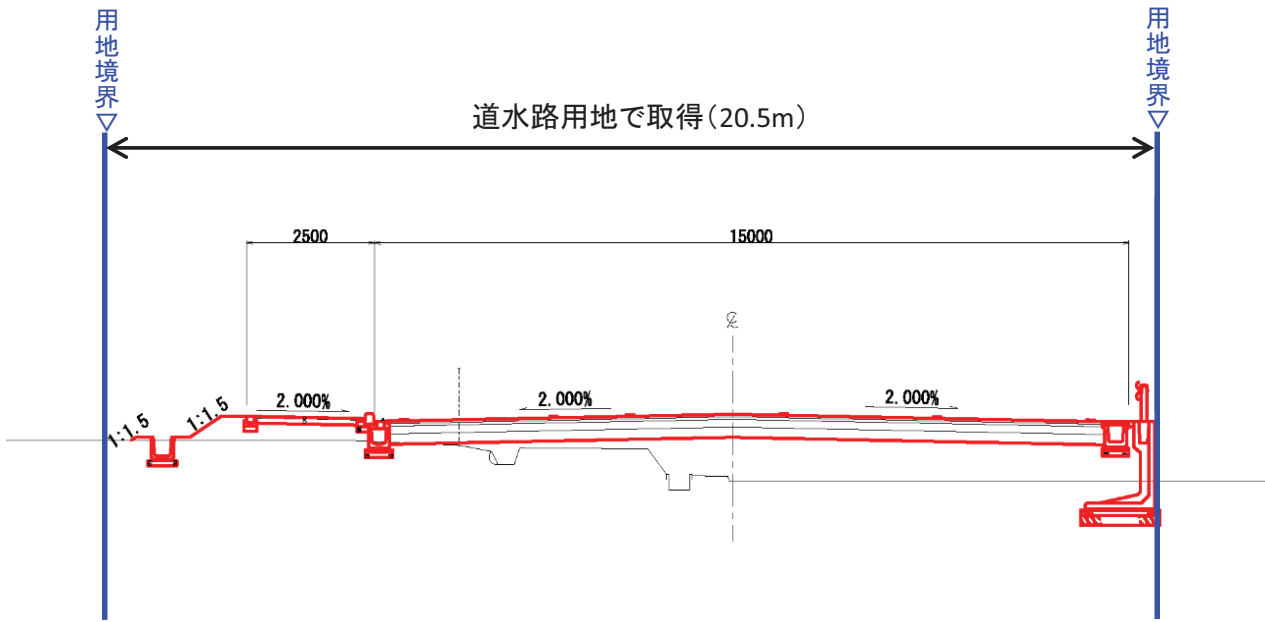


※この図に示す構造物の大きさ等は現時点での計画の概要であり、最終形とは異なる可能性があります。

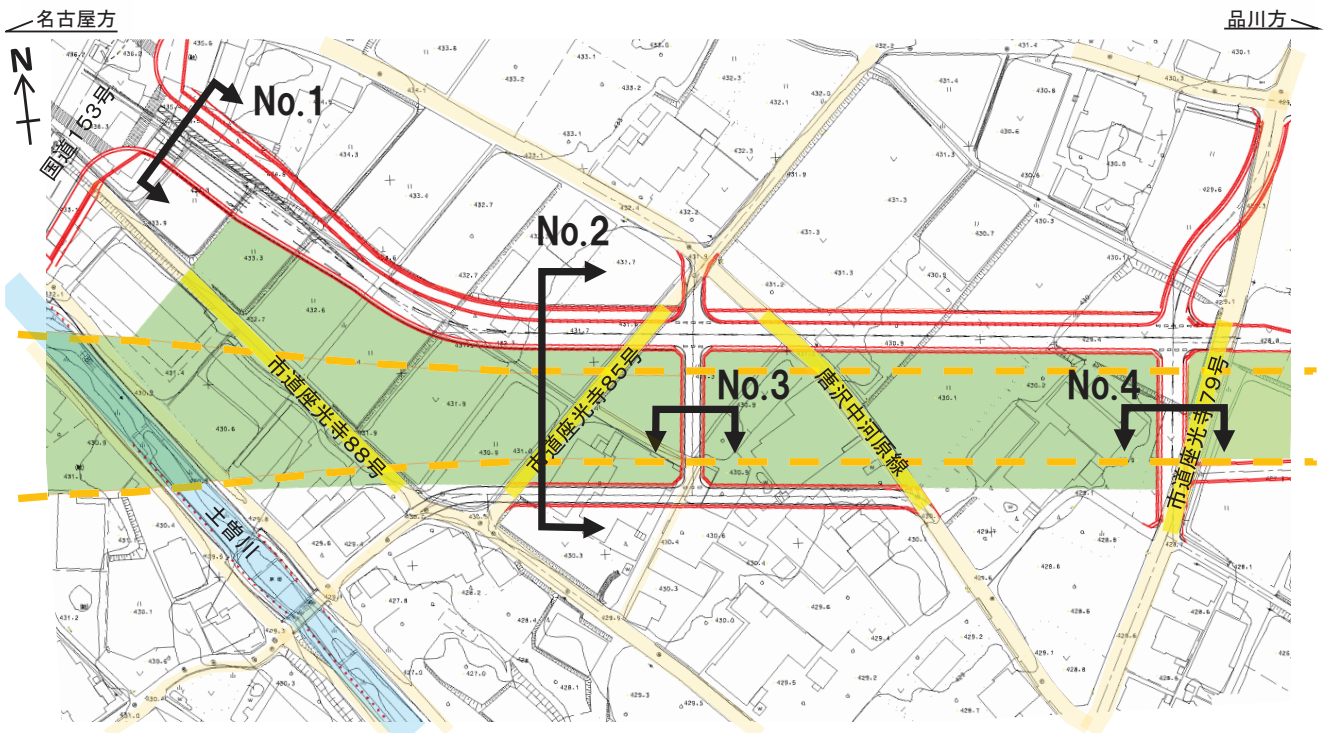
※隣接する土地家屋への進入路等については、個別相談いたします。

No.1

西側から東側をみた横断図



※側溝の形状や土羽構造は今後関係者と協議の上、決定いたします。
※隣接する土地家屋への進入路等については、個別相談いたします。



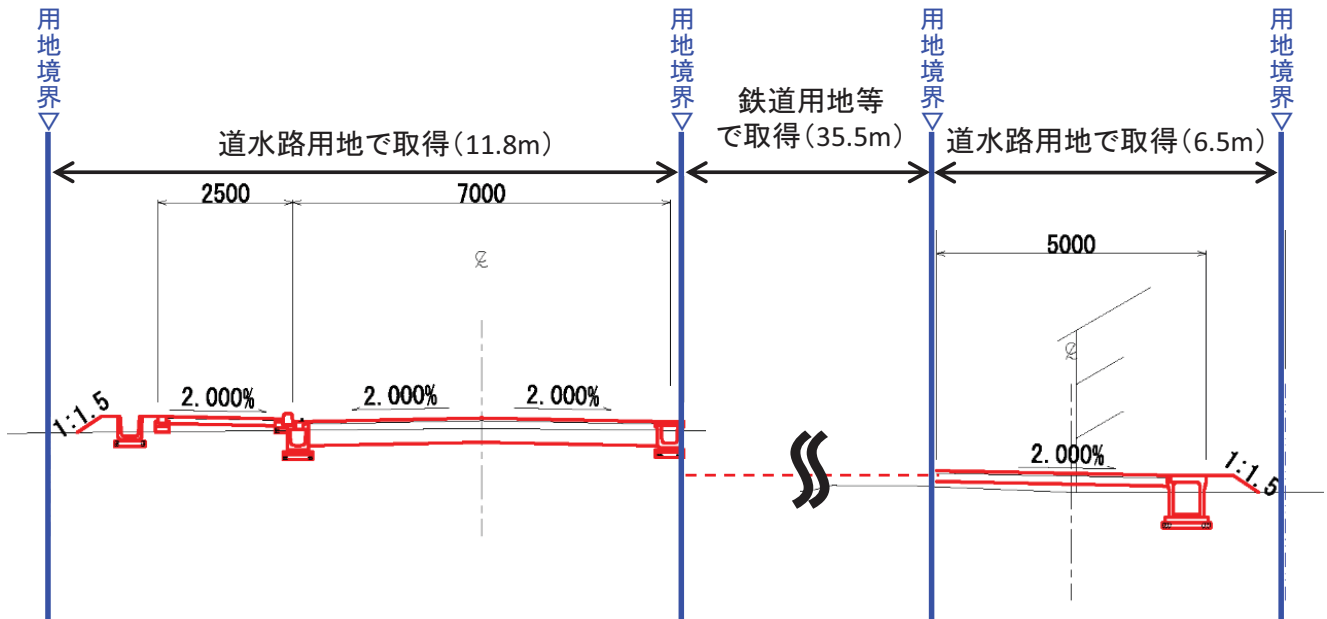
凡例: 緩衝帯 計画道路 付替対象
鉄道用地等で取得する範囲

※この図に示す構造物の大きさ等は現時点での計画の概要であり、最終形とは異なる可能性があります。

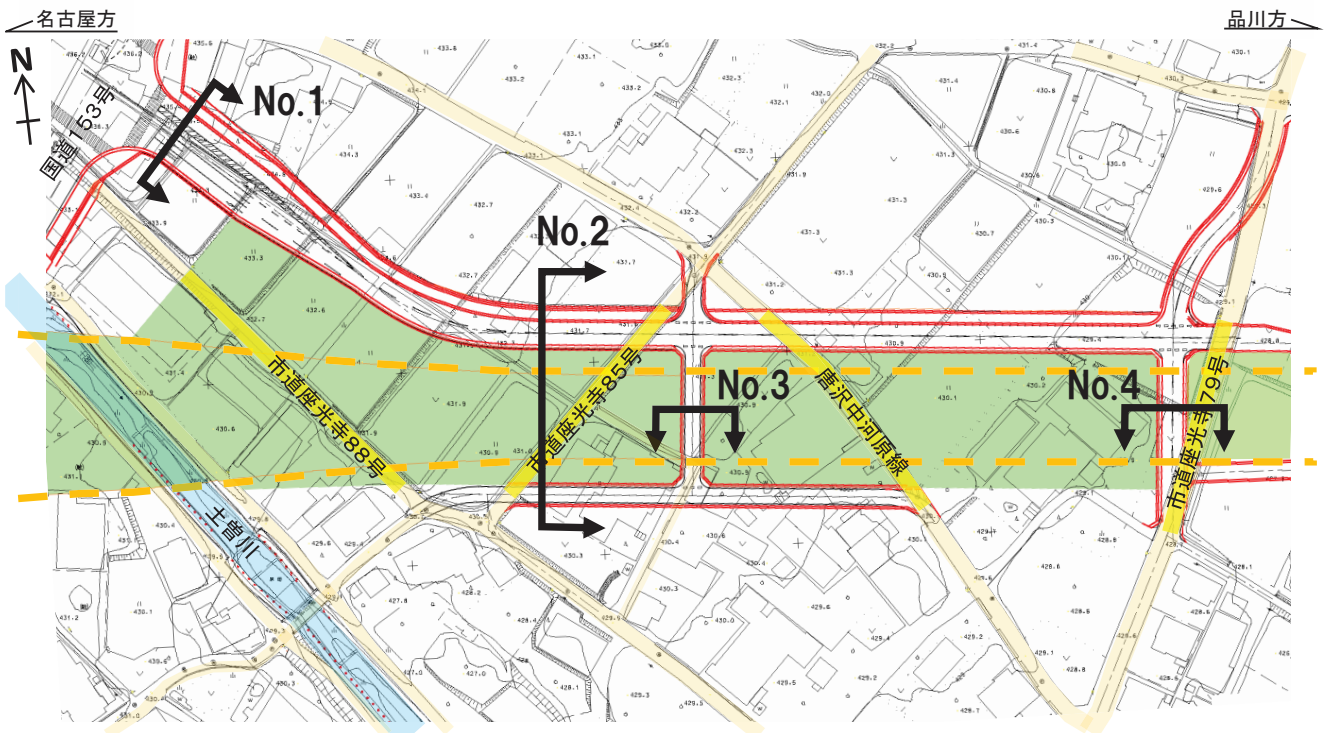
※隣接する土地家屋への進入路等については、個別相談いたします。

No.2

西側から東側をみた横断図



※側溝の形状や土羽構造は今後関係者と協議の上、決定いたします。
※隣接する土地家屋への進入路等については、個別相談いたします。

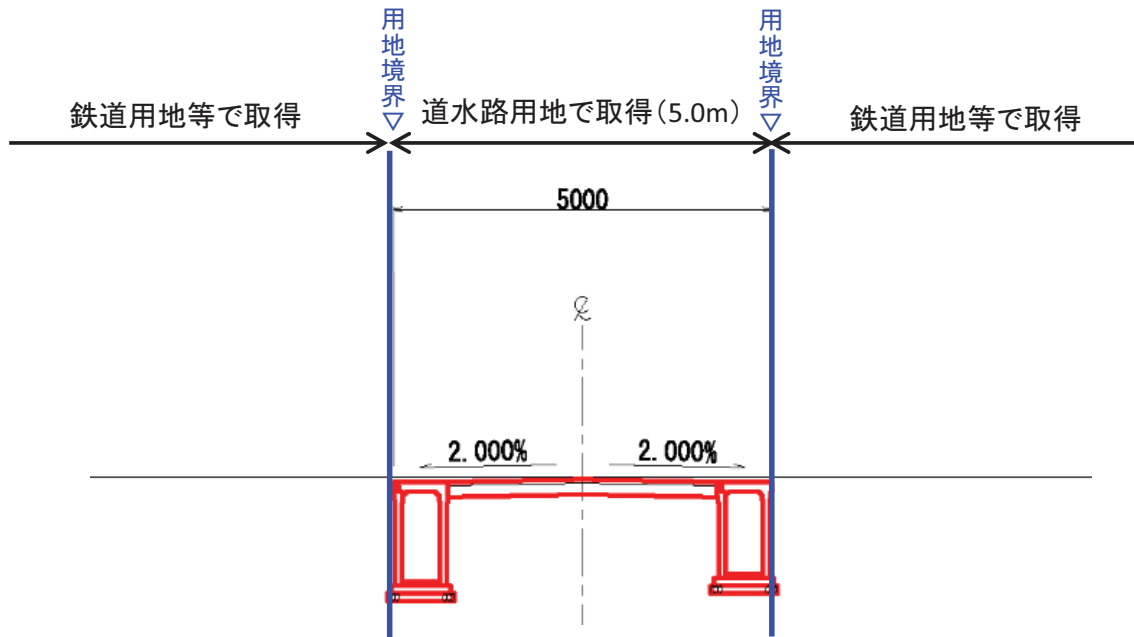


凡例: 緩衝帯 計画道路 付替対象
鉄道用地等で取得する範囲

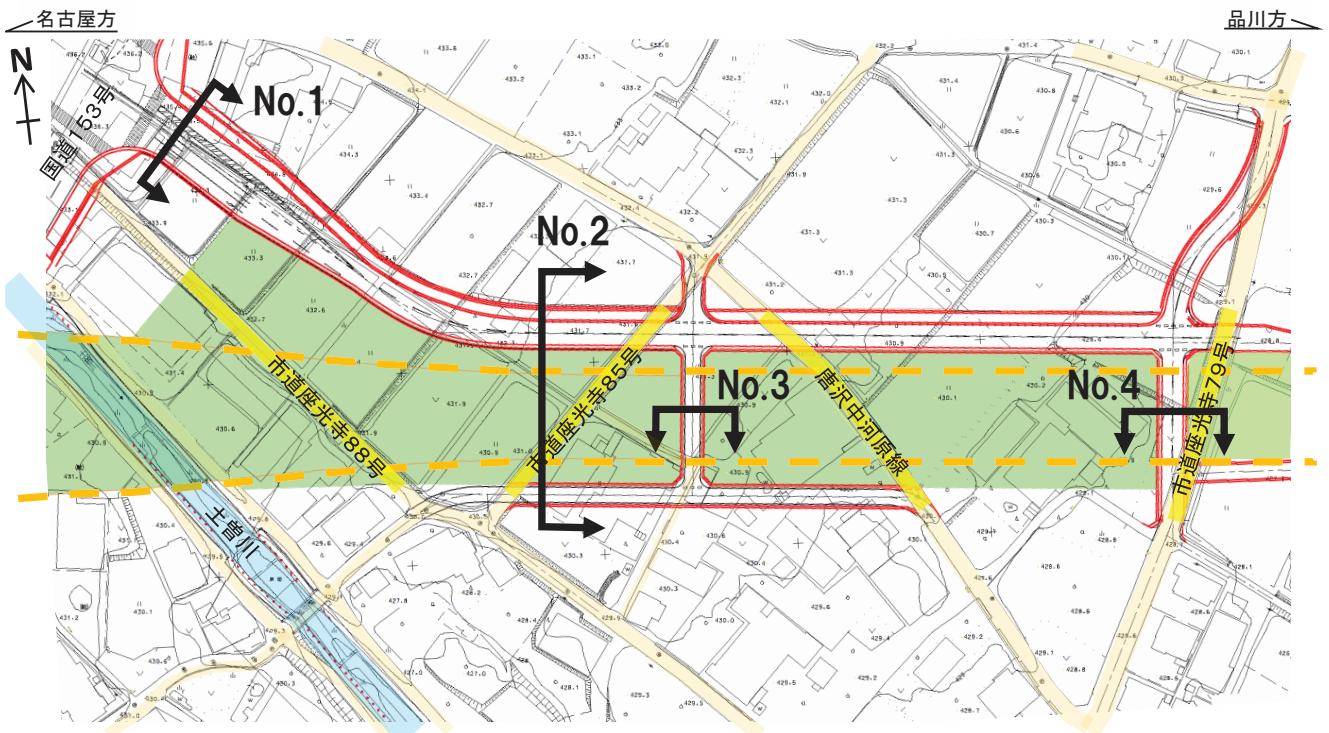
※この図に示す構造物の大きさ等は現時点での計画の概要であり、最終形とは異なる可能性があります。
※隣接する土地家屋への進入路等については、個別相談いたします。

No.3

北側から南側をみた横断面図



※側溝の形状や土羽構造は今後関係者と協議の上、決定いたします。
※隣接する土地家屋への進入路等については、個別相談いたします。



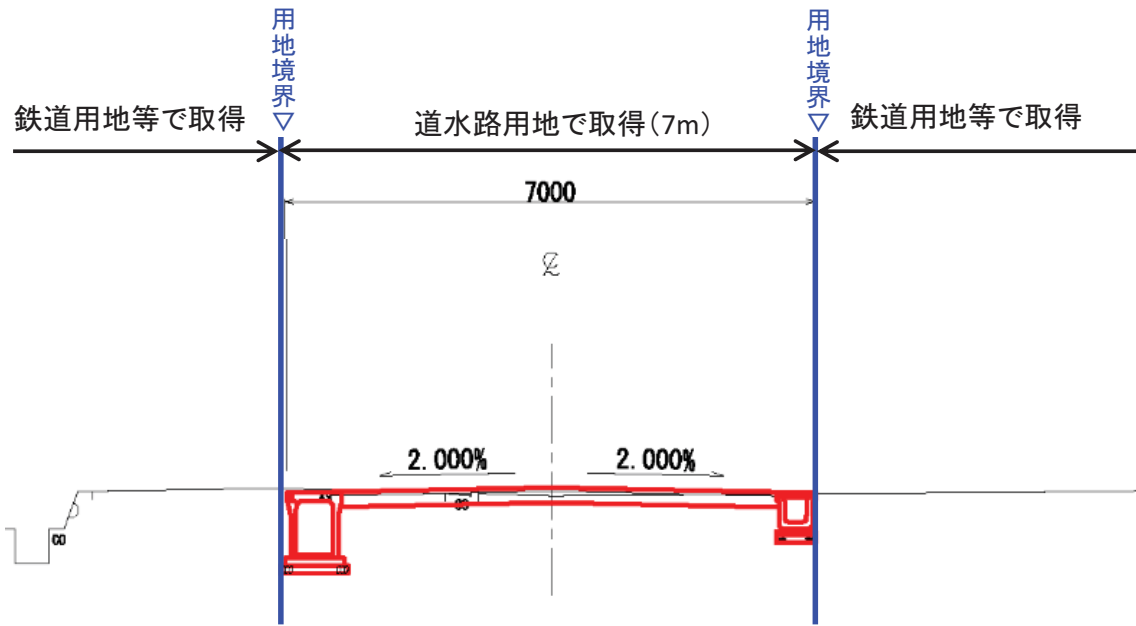
凡例: 緩衝帯 計画道路 付替対象
鉄道用地等で取得する範囲

※この図に示す構造物の大きさ等は現時点での計画の概要であり、最終形とは異なる可能性があります。

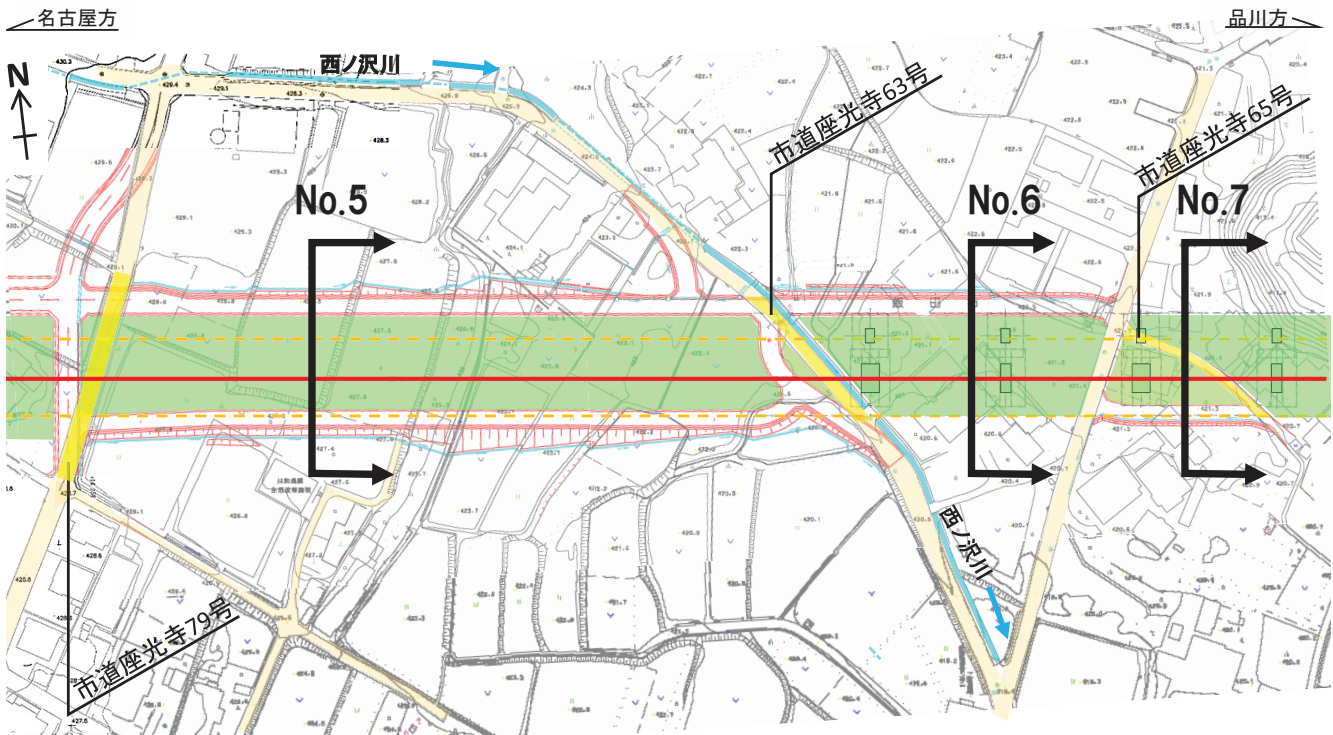
※隣接する土地家屋への進入路等については、個別相談いたします。

No.4

北側から南側をみた横断面図



※側溝の形状や土羽構造は今後関係者と協議の上、決定いたします。
※隣接する土地家屋への進入路等については、個別相談いたします。



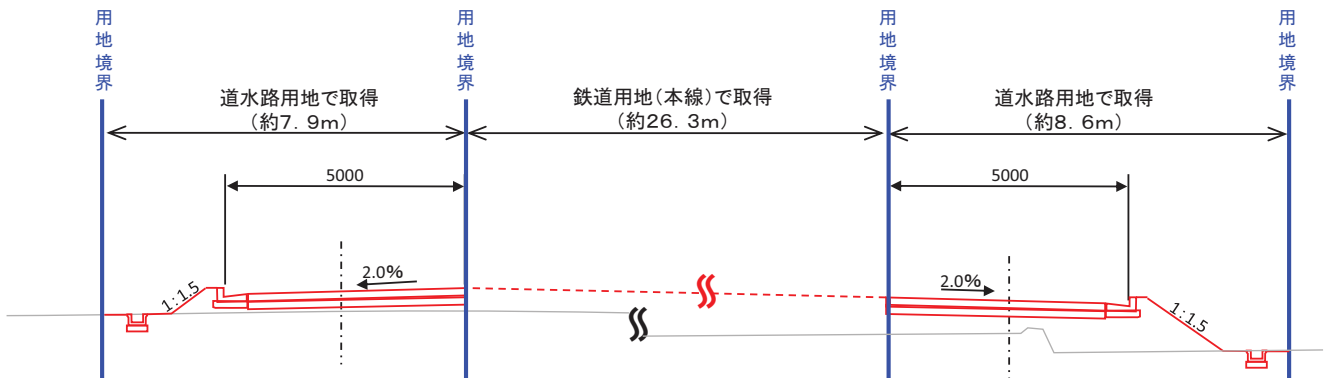
凡例:	緩衝帯	計画道路	付替対象
	鉄道用地等で取得する範囲		

※この図に示す構造物の大きさ等は現時点での計画の概要であり、最終形とは異なる可能性があります。

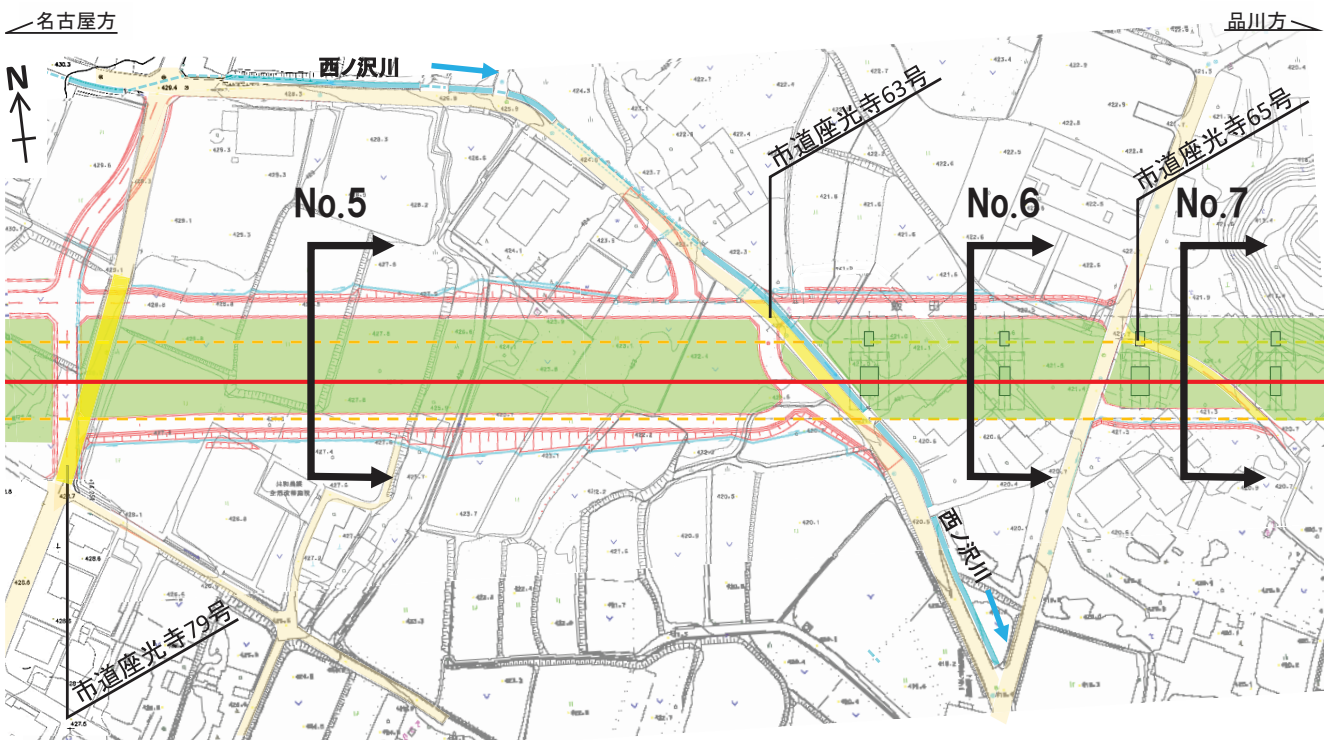
※隣接する土地家屋への進入路等については、個別相談いたします。

No.5

西側から東側をみた横断面図



※側溝の形状や土羽構造は今後関係者と協議の上、決定いたします。
 ※隣接する土地家屋への進入路等については、個別相談いたします。



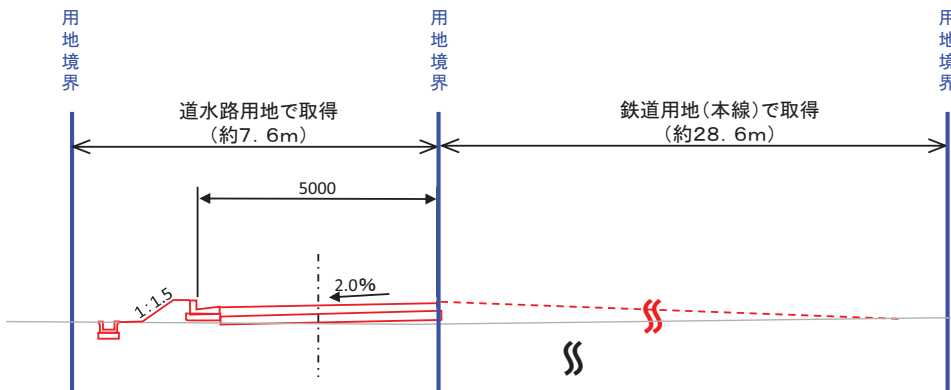
凡例：
緩衝帯 計画道路 付替対象
鉄道用地等で取得する範囲

※この図に示す構造物の大きさ等は現時点での計画の概要であり、最終形とは異なる可能性があります。

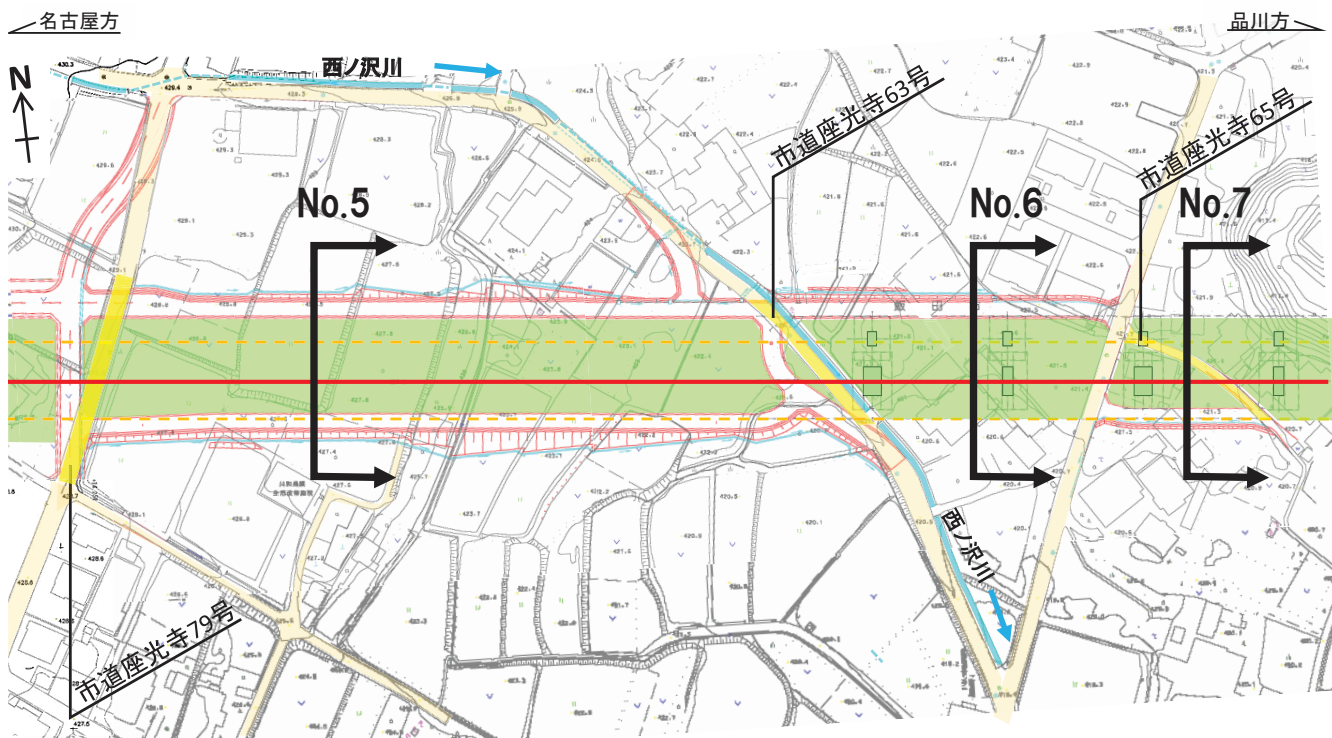
※隣接する土地家屋への進入路等については、個別相談いたします。

No.6

西側から東側をみた横断面図



※側溝の形状や土羽構造は今後関係者と協議の上、決定いたします。
 ※隣接する土地家屋への進入路等については、個別相談いたします。

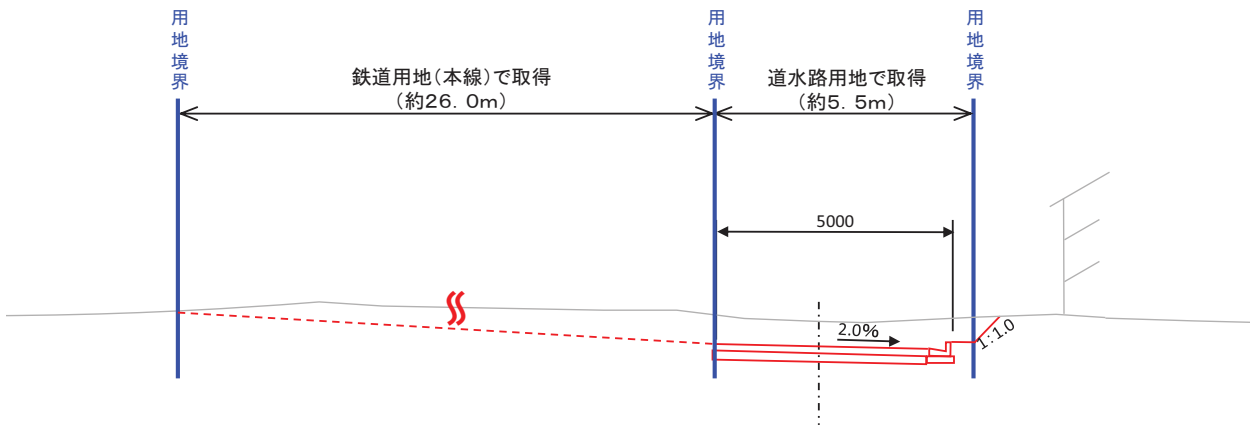


※この図に示す構造物の大きさ等は現時点での計画の概要であり、最終形とは異なる可能性があります。

※隣接する土地家屋への進入路等については、個別相談いたします。

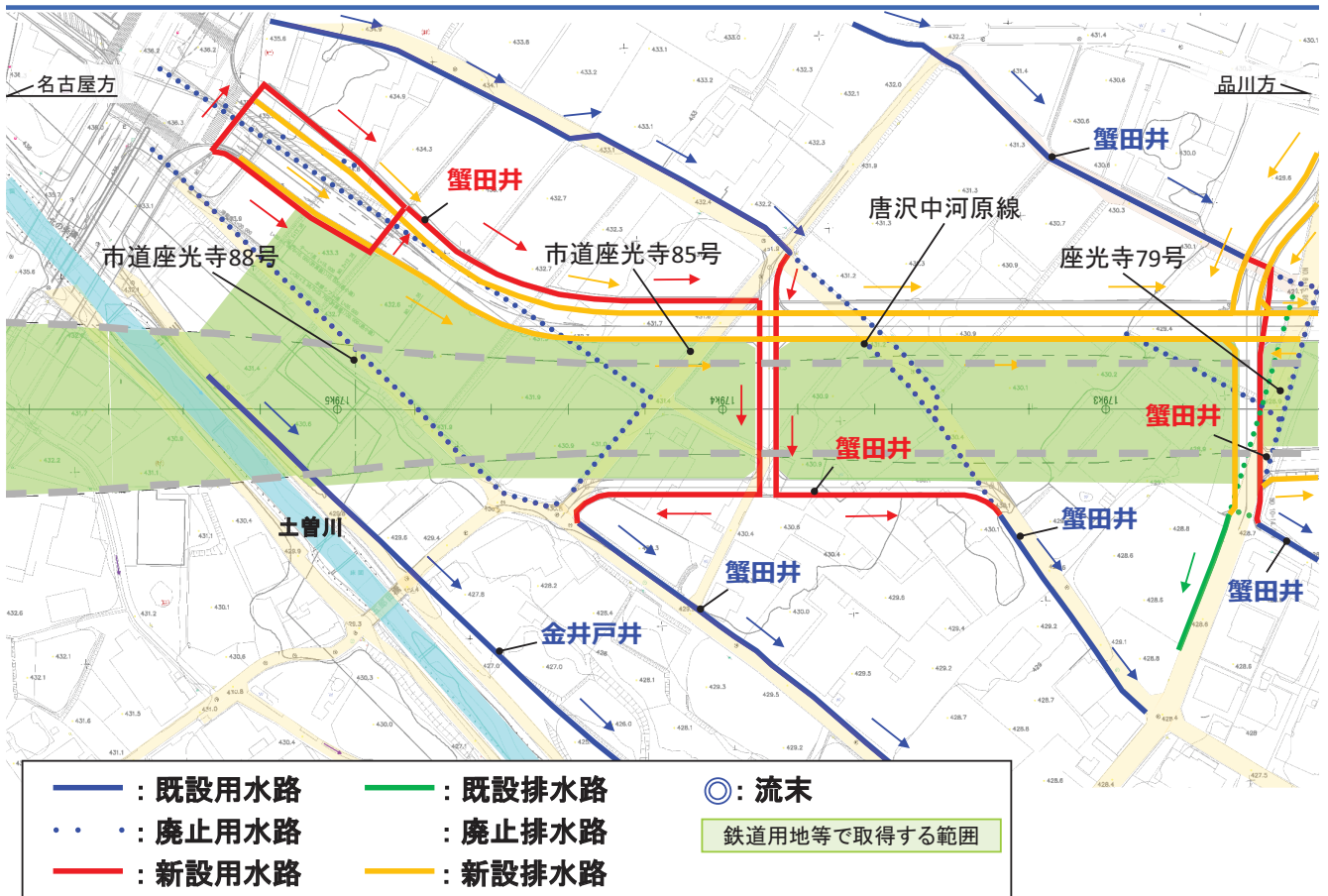
No.7

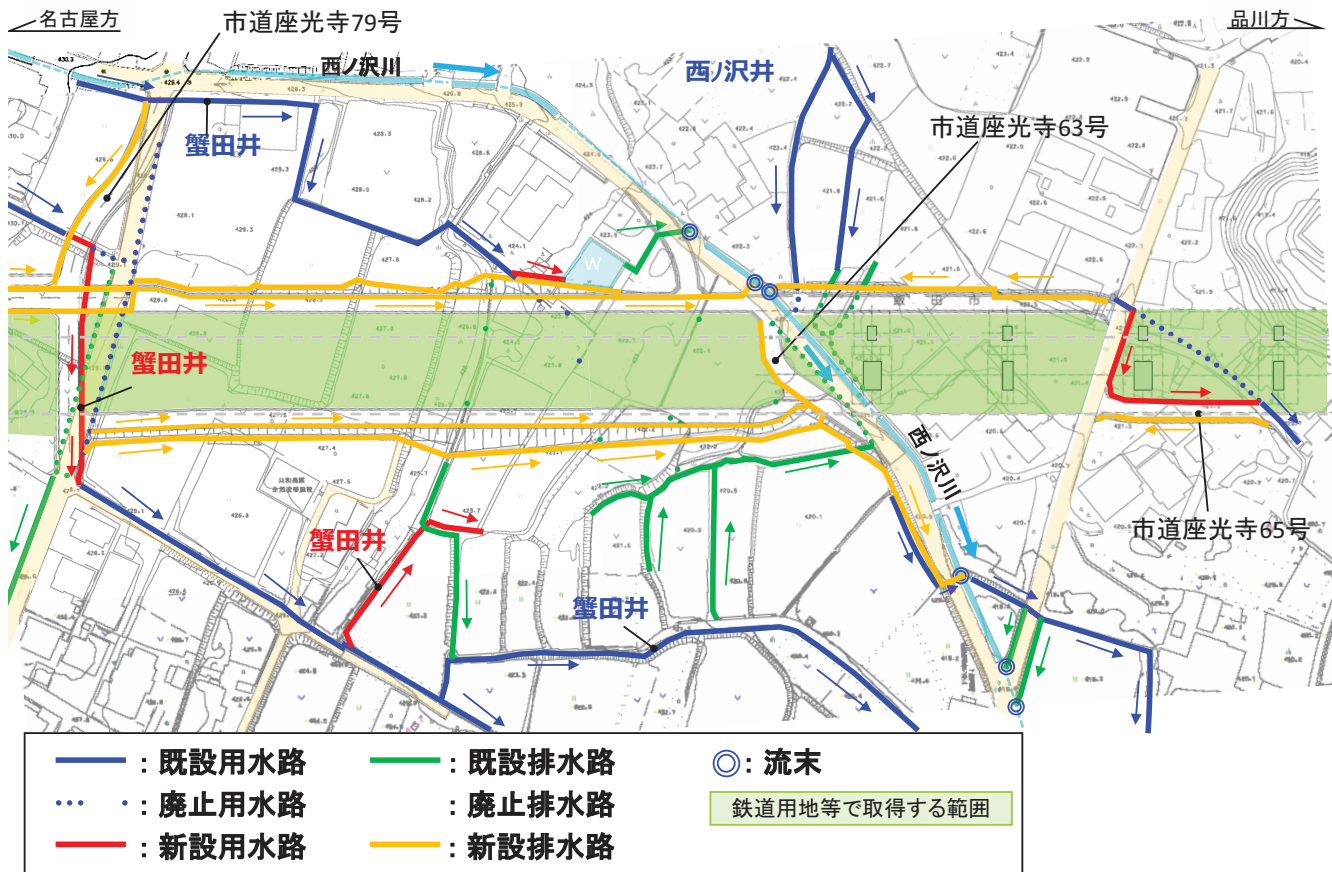
西側から東側をみた横断面図



※側溝の形状や土羽構造は今後関係者と協議の上、決定いたします。
※隣接する土地家屋への進入路等については、個別相談いたします。

水路付替ルート 計画について

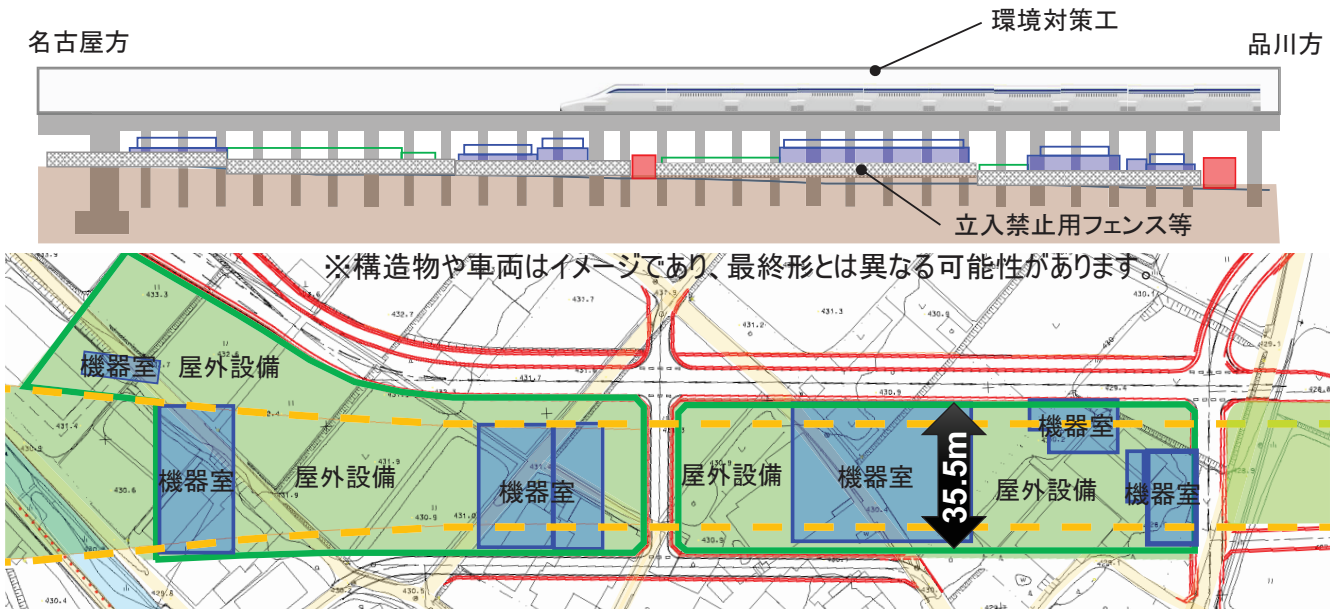




本日の説明内容

- ① 本日の説明の主旨
- ② 直近の経緯
- ③ 道水路付替え及び用地取得範囲について
- ④ 高架下設備の計画
- ⑤ 今後の予定

- ・高架下は、以下の図のようなイメージを予定しています。
- ・高架下設備は大きくは機器室と屋外設備に分けられます。
- ・機器室は、高架橋と別構造で上部に隙間があります。
- ・機器室の屋上には空調設備(室外機等)を設置する予定です。
- ・屋外設備は、配電設備等の電気設備です。
- ・機器室や屋外設備は、立入禁止用のフェンス等で囲われます。



- ・高架下設備は、一体的に配置しなければならないものが多く、付替道路の位置が限定されることから、高架下に人が通れる歩道が確保できないか、ご要望をいただいております。
- ・下図のとおり、高架橋の柱を挟んで車道のすぐ隣に幅員2.5mの歩道を設置する方針で、今後道路管理者と協議を進めてまいります。



- ・高架下の設備では空調設備(室外機等)の稼働音などが発生します。
- ・高架下の設備の詳細な計画の検討はこれからとなりますが、必要により、防音効果のあるフェンス等を設置すること等により、生活環境が守られるよう対策を講じていきます。

本日のご報告内容

- ①本日の説明の主旨
- ②直近の経緯
- ③道水路付替え及び用地取得範囲について
- ④高架下設備の計画
- ⑤今後の予定

道水路付替えにあたってのご意見等をお聞きしながら

付替計画の決定

道路計画と併せて水路も検討

道水路付替え箇所の測量、設計

地域としてのご理解を頂ければ

現在 ➤ 付替位置の決定＋必要用地幅の決定

各地権者様へ個別にご説明し、了承いただいた後に

幅杭設置

用地説明会

現時点では、概ね以下のとおりを予定しています。

本日のご説明

座光寺地区(上段)	H28年度				H29年度				H30年度以降
	春	夏	秋	冬	春	夏	秋	冬	
行政協議	■■■■				■				
測量・設計協議				■■■■	■■■■				
幅杭							■		
用地取得等※						(用地説明会)	(土地や建物等の測量及び調査)	(補償金算定)	(ご説明)(契約締結)(引渡し)
工事説明会								■■■■	
工事(ヤード造成等)								■■■■	

※工事施工ヤードとして一部用地を借地させていただく場合があります。
※用地取得等の〔 〕は手順を示しており、時期を表しているものではありません。

東海旅客鉄道株式会社

中央新幹線長野工事事務所 (TEL 0265-38-6500)

環境保全事務所(長野) (TEL 0265-52-6511)

住所 長野県飯田市元町5451

(受付日時／土・日・祝日・年末年始を除く平日、9時～17時)

