

飯田市 企業人材 確保住宅

製造業の研究開発者や

技術者のお住まいにご利用下さい

飯田市では研究開発者や技術者等の確保に取り組む企業を支援するため、市内2カ所に自然豊かな住環境を整備しています。

※満室等によりご紹介できない場合もございます。空き状況等はお問い合わせください。

入居条件・審査

- 入居できるのは、勤務する企業（製造業者）から重要な任務を担う者であると、認められた方です。（企業からの推薦が必要。審査あり）
- 入居期間は、原則5年以内です。ほかに入居希望者がいない場合は、書類審査により1年ごとに更新が可能です。

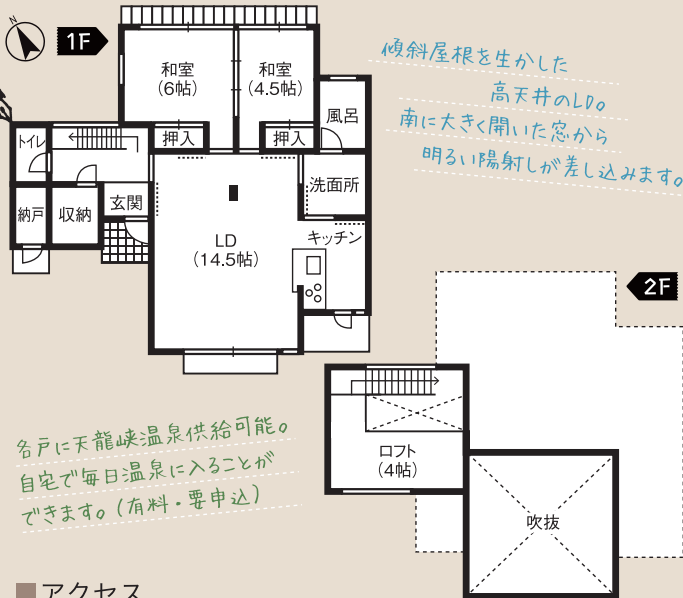
使用料（月額）

嶋地区 **55,000円**

千栄地区 **35,000円**

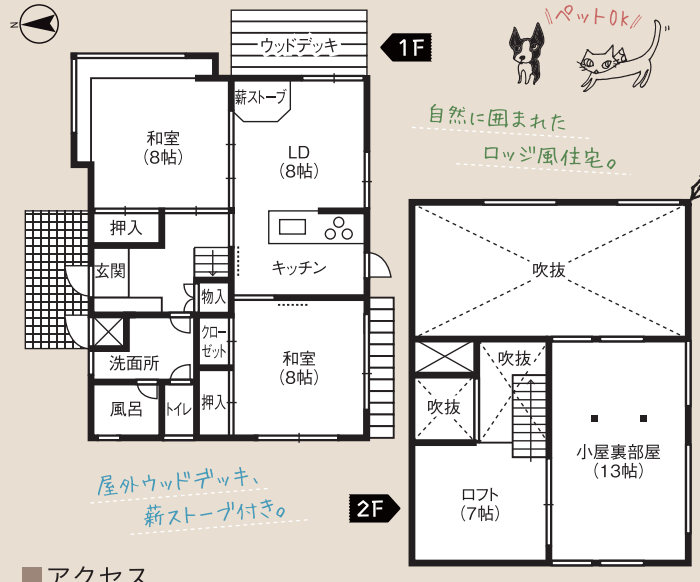
※電気、上下水道、ケーブルテレビ等の使用料等は別途負担
※敷金礼金等なし（退去時の補修、クリーニング等は実費負担）
※自治協議会費、区費、常会費等にご協力をお願いします。

嶋地区 9戸



- アクセス JR時又駅より約1km（徒歩7分）、時又保育園まで1.5km、竜丘保育園まで2km、竜丘小学校まで2km
- 間取り・構造 3LDK 2階建て
- 広さ(延床面積) 約109㎡
- 建築 2005年
- 駐車場 2台
- その他設備 IHキッチン、太陽光発電システム、納戸等

千栄地区 2戸



- アクセス JR天龍峡駅より5km(車約10分)、千栄小学校・千栄保育園まで約1km
- 間取り・構造 3LDK 2階建て
- 広さ(延床面積) 約102㎡
- 建築 2006年
- 駐車場 2台
- その他設備 IHキッチン、太陽光発電システム、屋外物置等

※部屋のタイプによって間取りは異なる場合があります。

問い合わせ先

〒395-0001 長野県飯田市座光寺3349-1
飯田市産業経済部工業課企業立地係

TEL 0265-22-5644
FAX 0265-24-0962
E-mail kougyou@city.ida.nagano.jp