

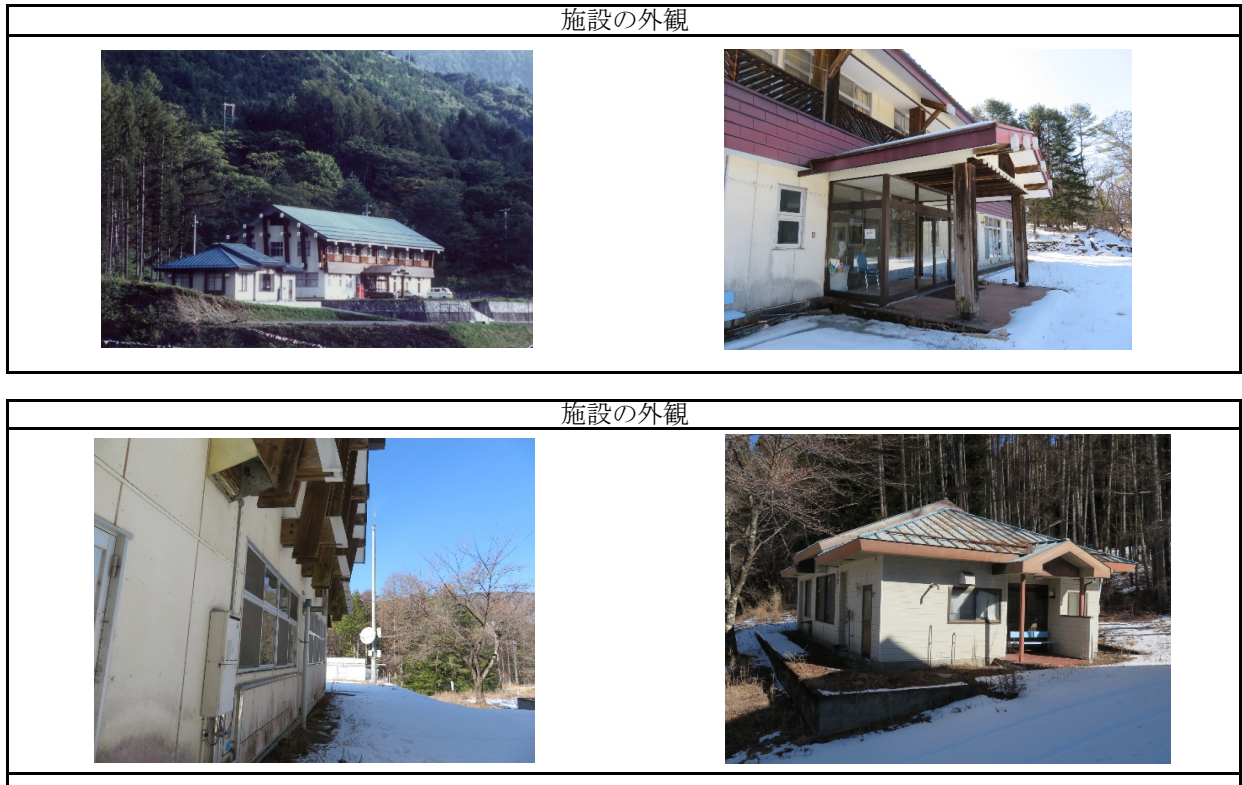
公の施設の概要

令和5年第1回定例会 議案第17号
補足説明資料

1 施設の概要等

(1) 施設名称	飯田市上村大平公園
(2) 所在地	飯田市上村 11 番地1
(3) 設置年月日	昭和 54 年 4 月 1 日
(4) 指定管理導入年月日	平成 23 年 4 月 1 日～令和 5 年 3 月 31 日
(5) 施設を管理する主管課	産業経済部 遠山郷観光振興室
(6) 施設の設置目的	遠山郷観光振興と地域活性化を図る
(7) 施設の概要・設備 (床面積等)	研修センター 鉄骨2階建て1棟、食堂、グラウンド、テニスコート(3面)、 オートキャンプ場(10区画、1区画8m×8m、温水シャワー、公衆トイレ) (床面積:研修センター792.99㎡、食堂101.33㎡、公衆トイレ40.00㎡)
(8) 開館時間・休館日	開館時間:終日 休館日:11月1日から翌年4月第3金曜日まで ※令和4年度は休業
(9) 現指定管理者名(選定方式)	株式会社 大空企画(非公募)
(10) 利用の経過	営業日数:令和元年度20日、令和2年度6日、令和3年度183日 利用者数:令和元年度170人、令和2年度54人、令和3年度151人 ※令和3年度の特種建築物等定期調査報告において、研修センター建築物内部に隔壁が無いこと等既存不適格部分が確認されたことから近年は キャンプ場のみ営業
(11) 用地の状況	土地の賃貸借(5筆、5名)上村11-ハ他 35,697.52㎡ 市有地 上村11-1他 19,834.00㎡

2 公の施設の外観等



周辺施設(グラウンド、テニスコート)



周辺施設(キャンプ場)



3 位置図

位置図

