

飯田都市計画下水道 の変更について

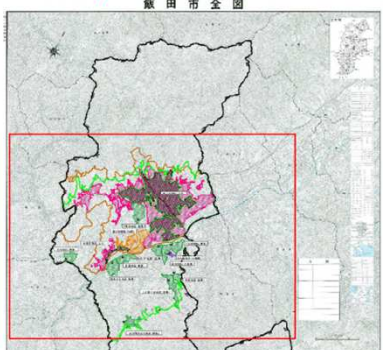


上下水道局 下水道課

エリアマップ 飯田市



凡 例	
	行政区域界
	都市計画区域界
	農業振興区域界
	市街化区域または用途区域
	処理場
	公共下水道事業
	特定環境保全公共下水道事業
	農業集落排水事業
	小規模集落排水処理施設整備事業
	浄化槽の予定区域

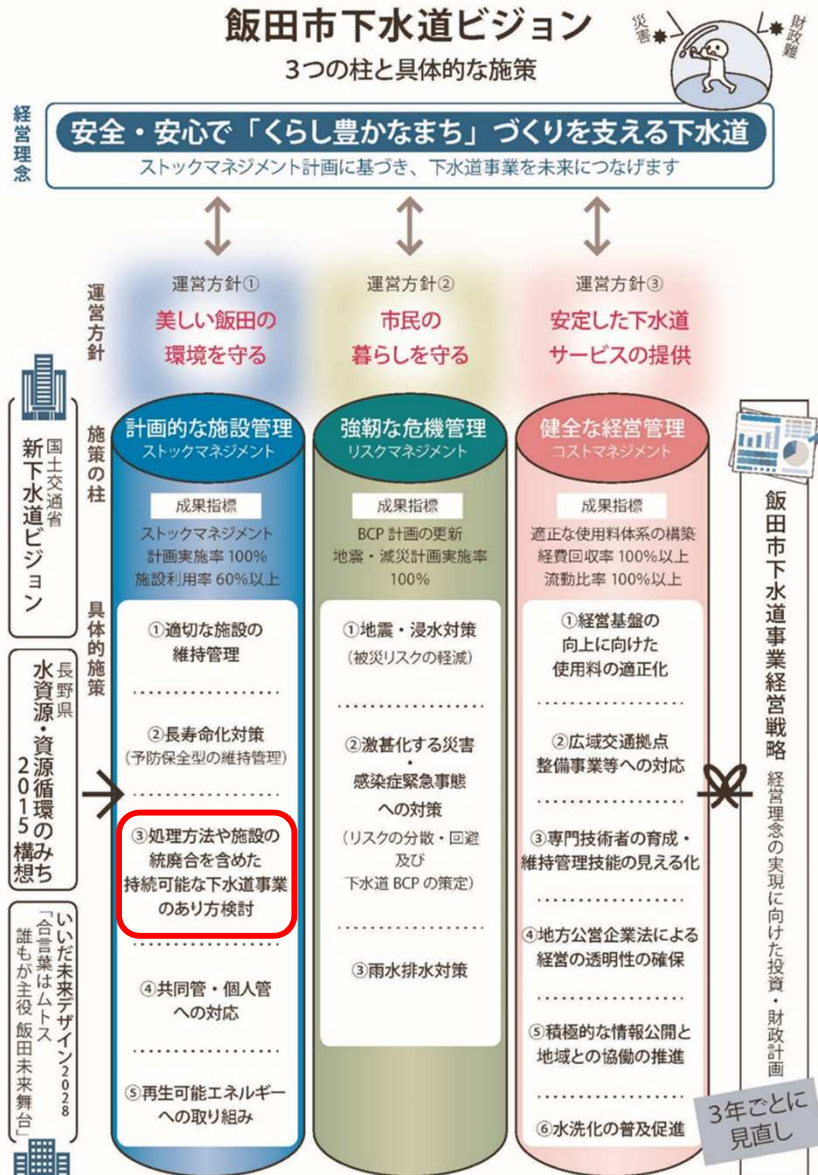


汚水処理面積 約3,072ha	飯田処理区	約2,732ha
	竜丘処理区	約 213ha
	川路処理区	約 127ha

飯田処理区、竜丘処理区、川路処理区の3処理区を飯田都市計画に定めている。

○特環竜丘処理区と農集下殿岡地区の 統廃合の経緯について

〈飯田市下水道ビジョンより抜粋〉



③ 処理方式や施設の統廃合を含めた持続可能な下水道事業のあり方検討

将来にわたり生活排水を適切に処理し、持続可能な下水道運営を目指す

**飯田市下水道処理施設統廃合計画
(全体方針)**
(R4年2月策定)

◎ 基本方針

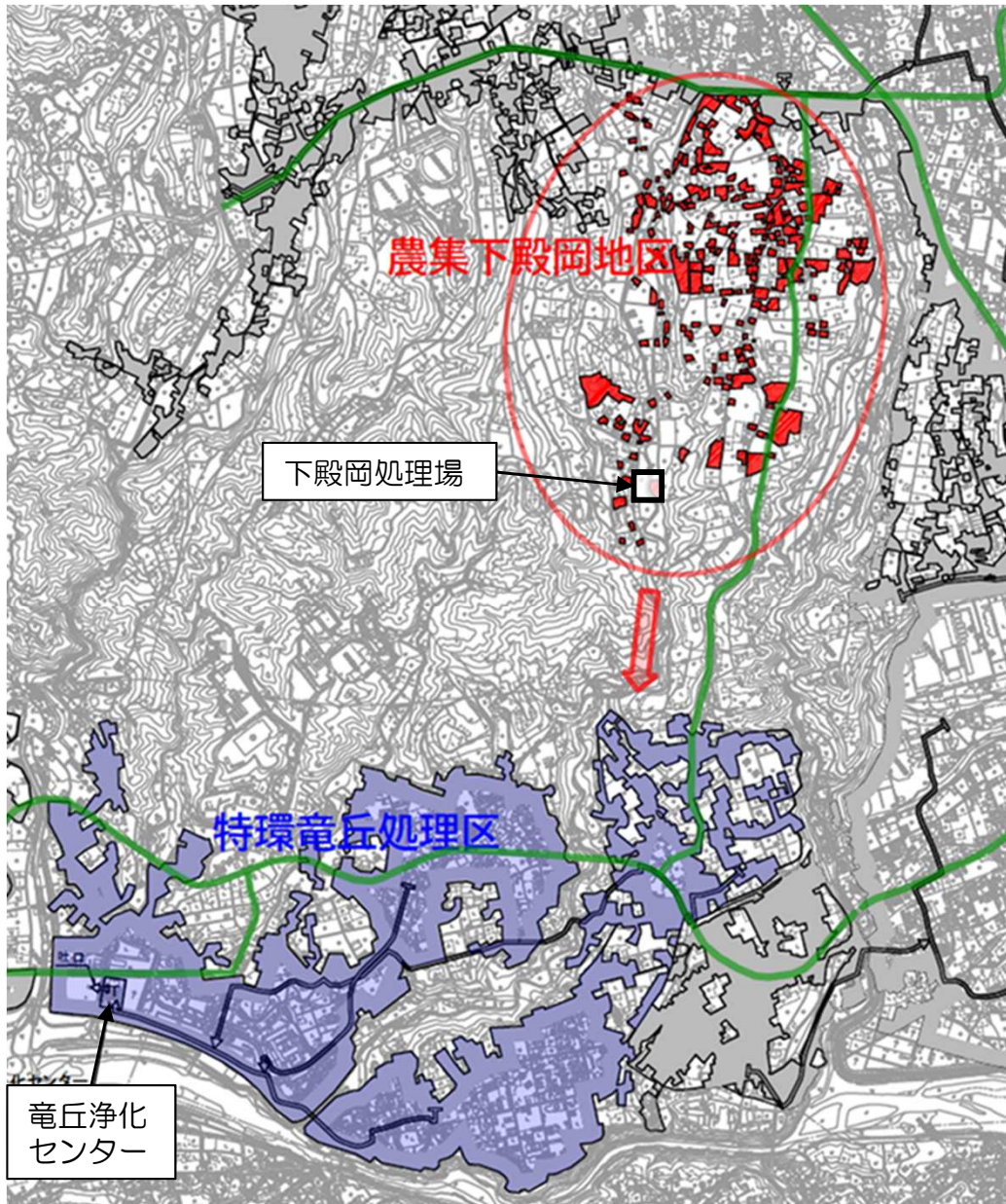
既存の施設を活用した汚水処理の効率化・最適化を図るため、統合可能ブロックを設定し重要度・緊急度の高いブロックから個別統廃合計画を策定します。

最優先のブロック 農集下殿岡地区 ⇒ 特環竜丘処理区

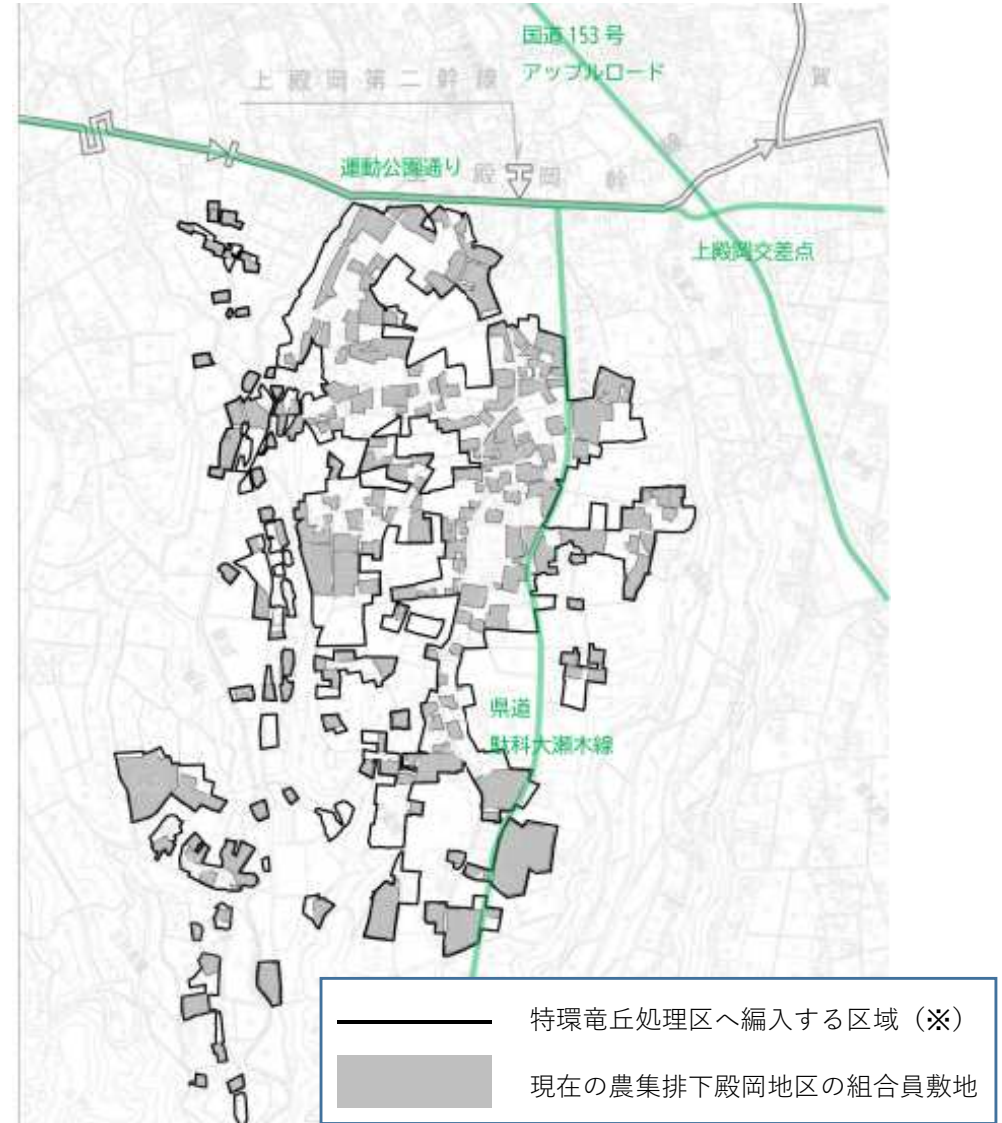
竜丘・下殿岡処理区 個別統廃合計画
(R5年2月策定)

全体方針の検討結果に基づき、個別の具体的な計画を策定

統廃合イメージ



下殿岡地区より編入する区域



※ 特環竜丘処理区へ編入する区域	約47ha
・現在の「農集排組合員敷地」	約27ha
・農集排組合に未加入の「宅地・雑種地等」・「白地農地」	約20ha

○ 飯田都市計画下水道の変更内容

「竜丘・下殿岡処理区個別統廃合計画」に基づき事業を進めていますが、都市計画に定める特環竜丘処理区の区域を拡大することとなるため、飯田都市計画下水道の変更が必要となります。

【変更内容】

飯田市特定環境保全公共下水道（竜丘処理区）

の区域及び汚水処理面積の変更

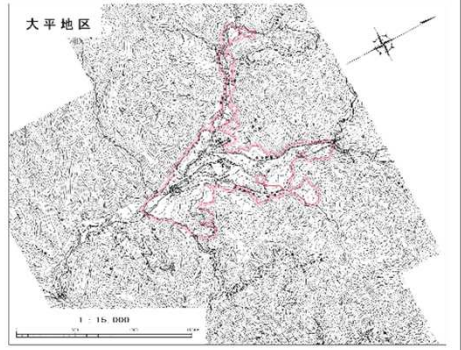
① 区域

飯田都市計画図

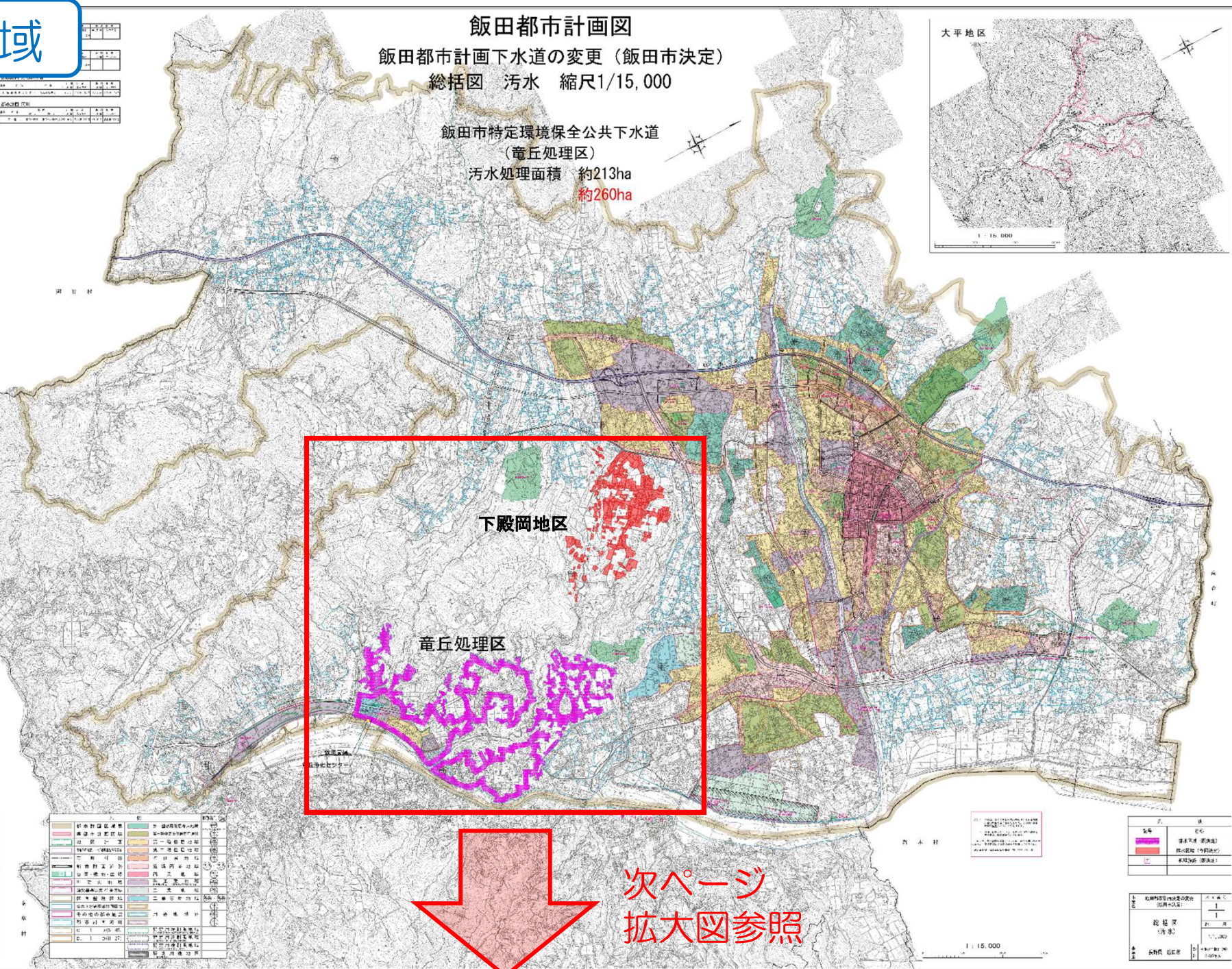
飯田都市計画下水道の変更（飯田市決定）

総括図 汚水 縮尺1/15,000

飯田市特定環境保全公共下水道
（竜丘処理区）
汚水処理面積 約213ha
約260ha



区画番号	種別	面積	備考
101	第一種市街地	12,345	
102	第二種市街地	8,765	
103	第三種市街地	5,432	
104	第一種市街地	3,210	
105	第一種市街地	2,100	
106	第一種市街地	1,500	
107	第一種市街地	1,000	
108	第一種市街地	800	
109	第一種市街地	600	
110	第一種市街地	400	
111	第一種市街地	300	
112	第一種市街地	200	
113	第一種市街地	150	
114	第一種市街地	100	
115	第一種市街地	80	
116	第一種市街地	60	
117	第一種市街地	40	
118	第一種市街地	30	
119	第一種市街地	20	
120	第一種市街地	15	



色	種別	面積	備考
赤	第一種市街地	12,345	
黄	第二種市街地	8,765	
緑	第三種市街地	5,432	
青	第一種市街地	3,210	
紫	第一種市街地	2,100	
茶	第一種市街地	1,500	
黒	第一種市街地	1,000	
白	第一種市街地	800	
灰	第一種市街地	600	
水	第一種市街地	400	
青	第一種市街地	300	
緑	第一種市街地	200	
黄	第一種市街地	150	
赤	第一種市街地	100	
紫	第一種市街地	80	
茶	第一種市街地	60	
黒	第一種市街地	40	
白	第一種市街地	30	
灰	第一種市街地	20	
水	第一種市街地	15	

次ページ
拡大図参照

拡大図

- | | |
|-----------------------------|-------|
| ※ 特環竜丘処理区へ編入する区域 | 約47ha |
| ・現在の「農集排組合員敷地」 | 約27ha |
| ・農集排組合に未加入の「宅地・雑種地等」・「白地農地」 | 約20ha |

(農集)下殿岡地区

約47ha

(特環)
竜丘処理区

放流管渠
竜丘浄化センター

② 汚水処理面積

- 現 行 約213ha
- 変更後 約260ha
(農集下殿岡地区約47haを編入)

現在、特環竜丘処理区の汚水処理面積は約213haですが、農集下殿岡地区の約47haを編入することから変更後は約260haとします。

○ 今後のスケジュール

