

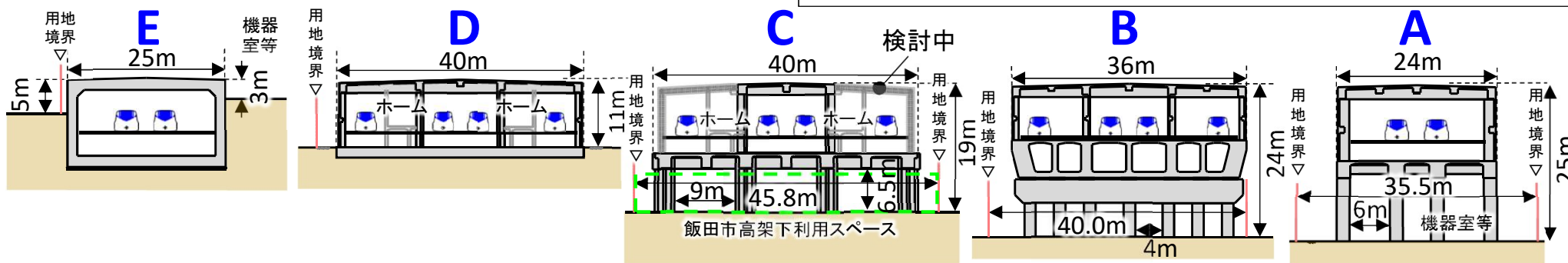
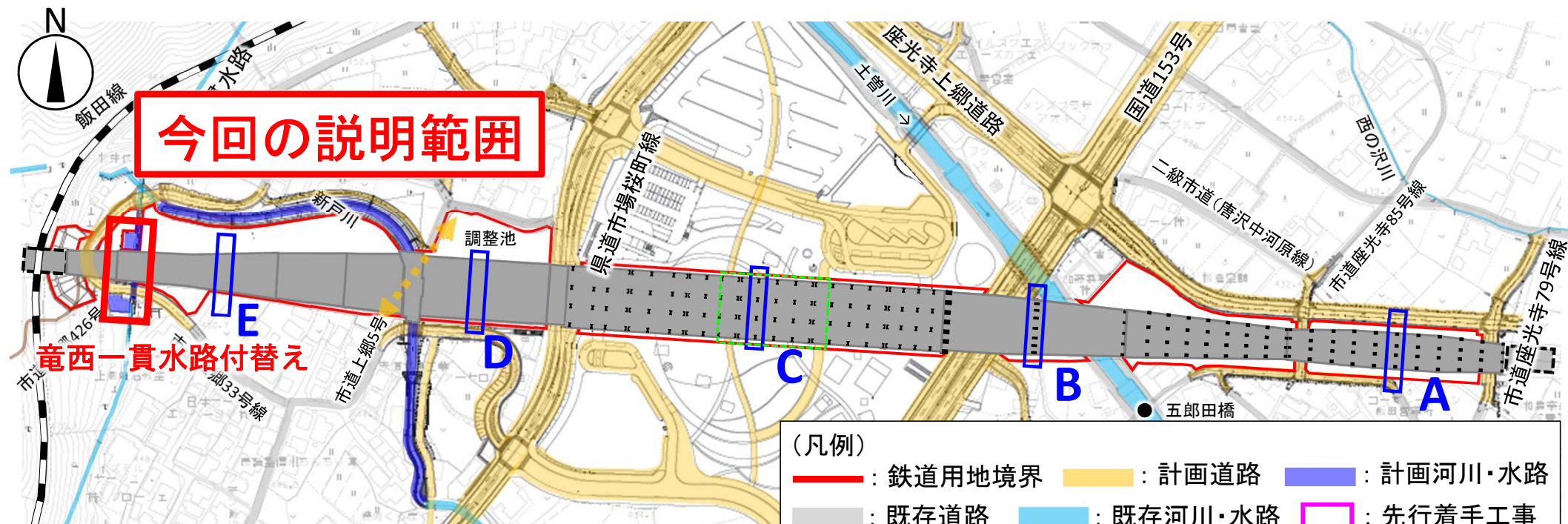
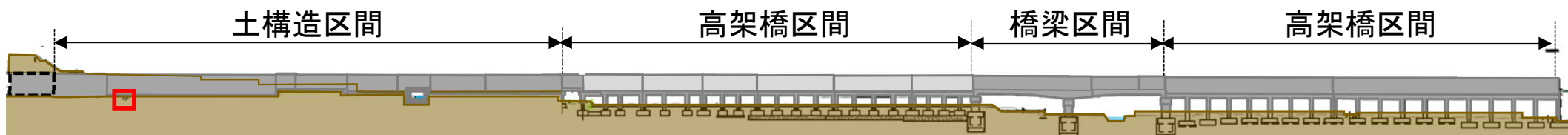
# 竜西一貫水路の付替え工事に関する説明会

令和5年10月21日(土)18:30～ 於:北条振興センター



東海旅客鉄道株式会社

## 長野県駅工区

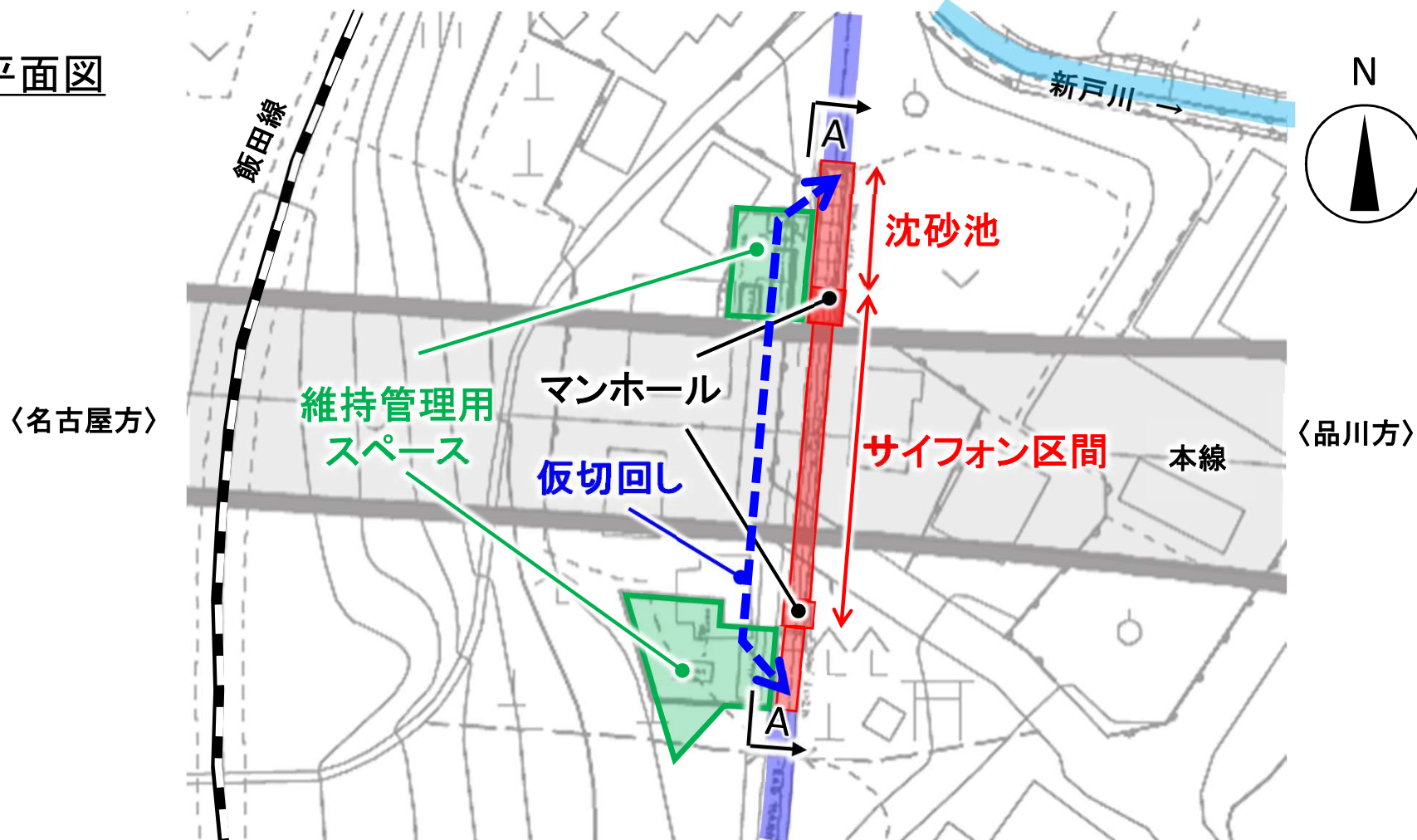


・高架橋・土構造物については、計画が具体化した後、ご説明いたします。

※今後の設計・協議等の進捗により変更になる場合があります。

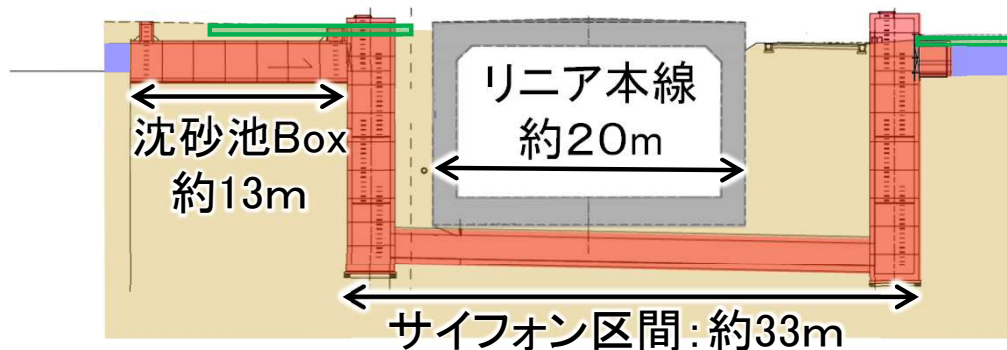
# 竜西一貫水路付替え

平面図



A-A断面

断面図



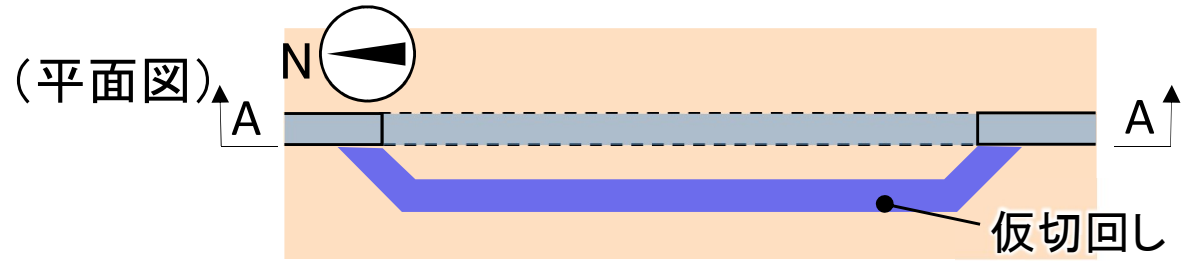
※今後の設計・協議等の進捗により  
変更になる場合があります。



# 竜西一貫水路付替えの施工手順

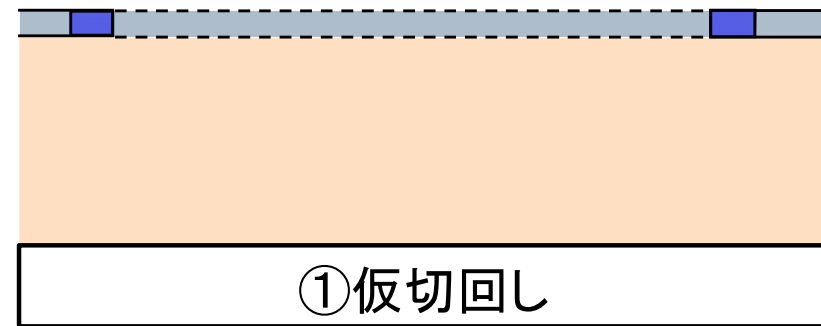
## ① 仮切回し

令和5年度  
(非灌漑期11~2月のうち数カ月)

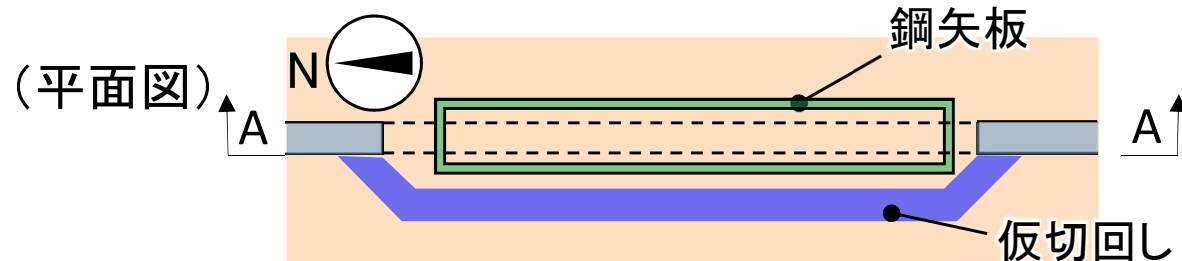


A-A断面

(断面図)

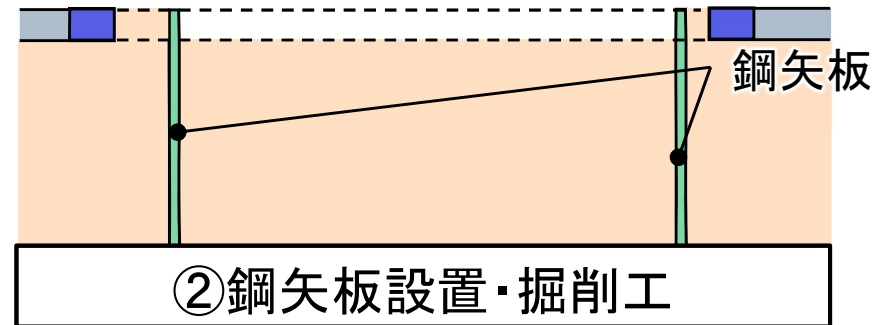


## ② 鋼矢板設置・掘削工



A-A断面

(断面図)



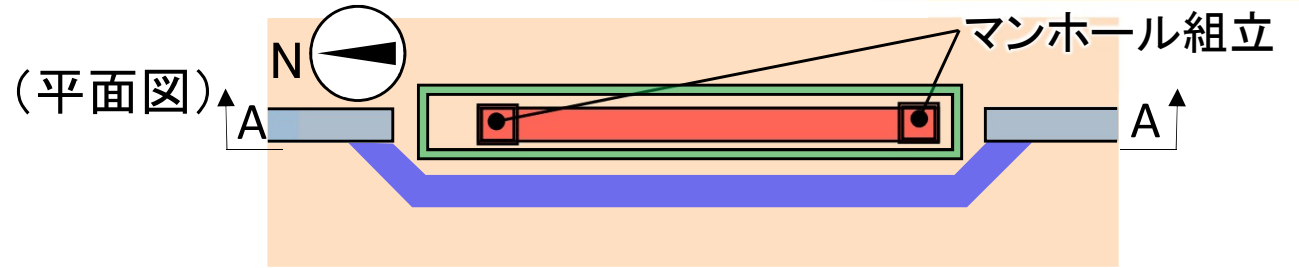
## ③ サイフォン構築

## ④ 沈砂池構築・本切回し

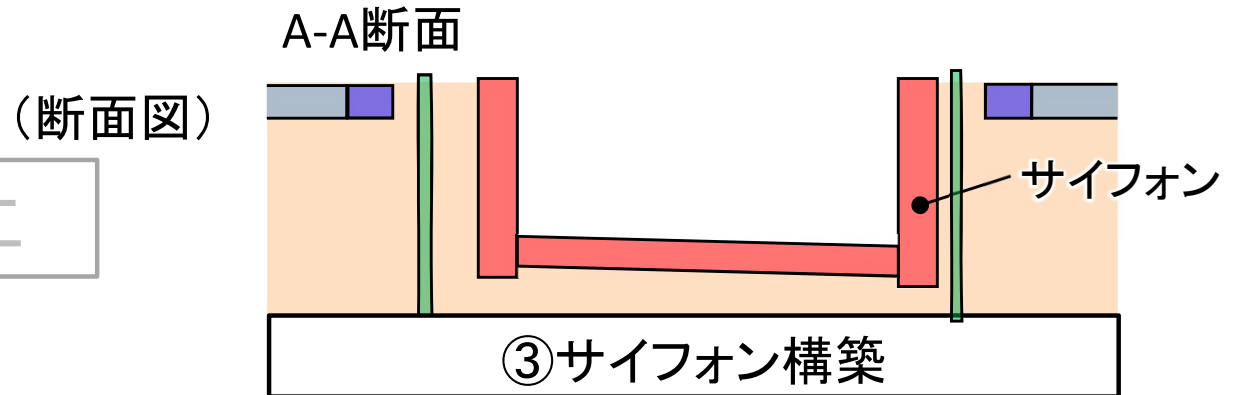
※施工手順については、現地の状況等により変更となる場合があります

# 竜西一貫水路付替えの施工手順

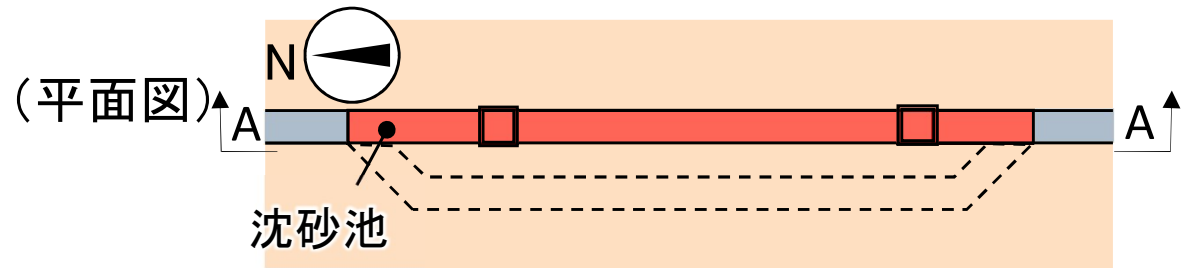
① 仮切回し



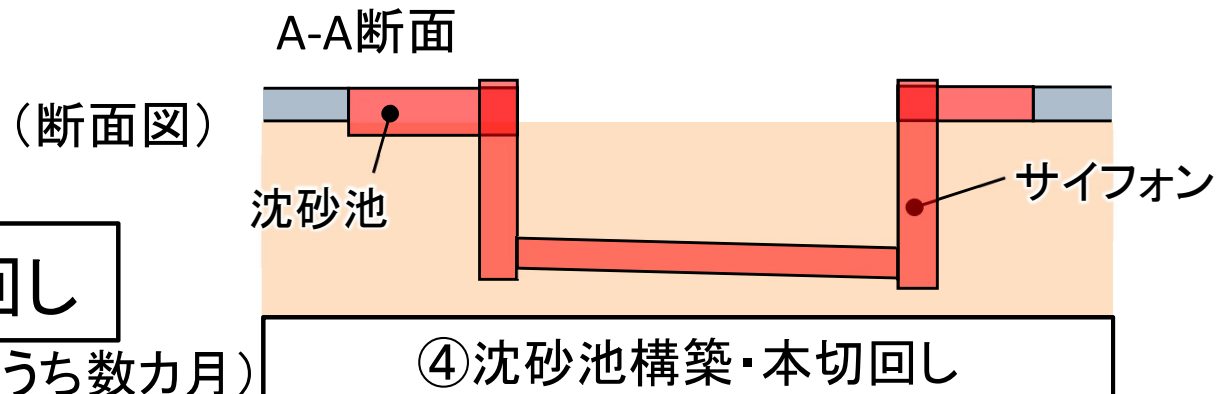
② 鋼矢板設置・掘削工



③ サイフォン構築



④ 沈砂池構築・本切回し



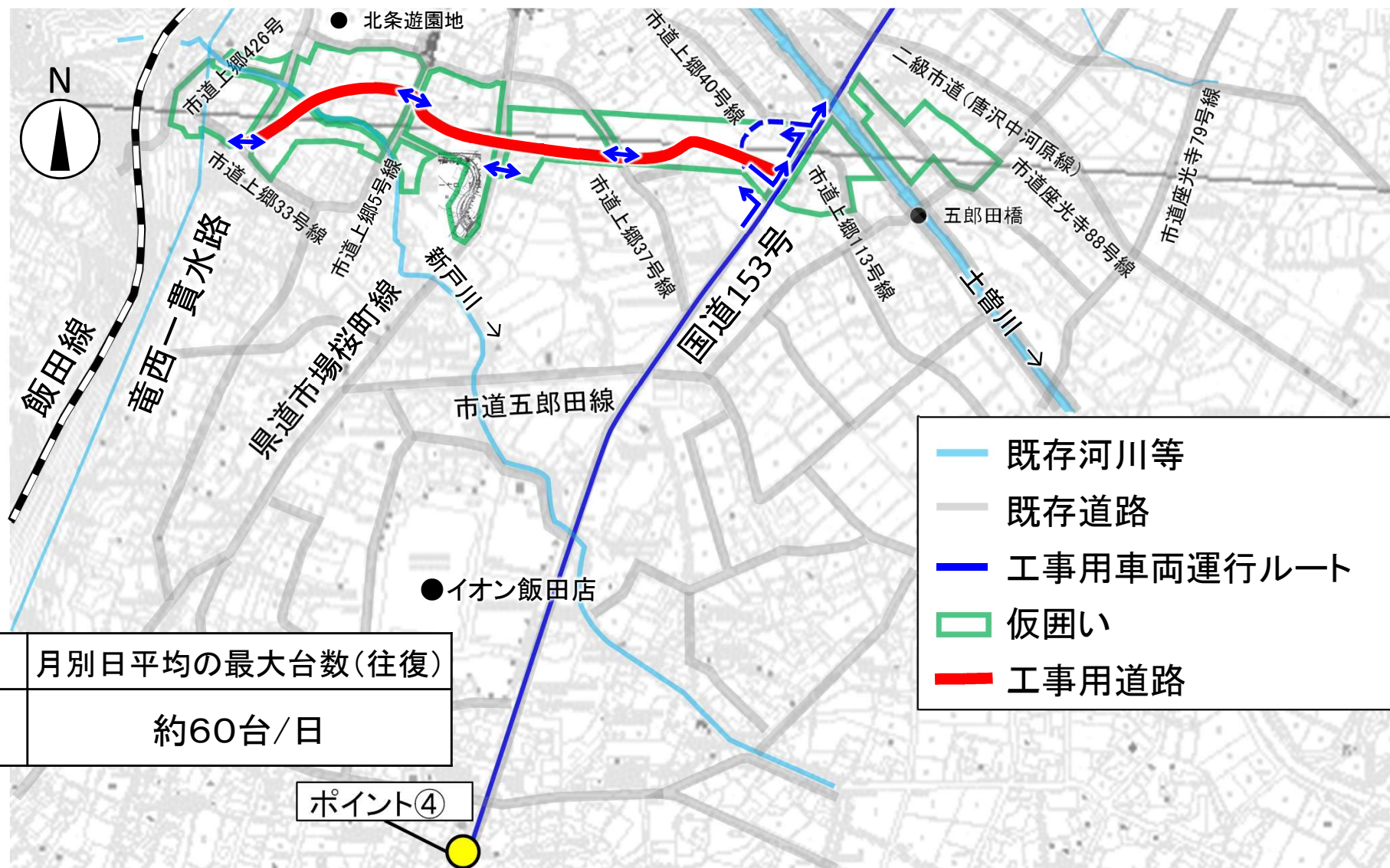
令和6年度(非灌漑期11~2月のうち数カ月)

※施工手順については、現地の状況等により変更となる場合があります

作業内容	令和5年度				令和6年度			
	1Q	2Q	3Q	4Q	1Q	2Q	3Q	4Q
準備工事・申請手続等		■	▼本日の説明会					
仮切回し			■					
鋼矢板設置・掘削工			← 鋼矢板設置	掘削工 →				
サイフォン構築			■			■		
沈砂池構築・本切回し ・片付け			■				■	■

※工事工程については、今後の工事進捗や協議等により変更となる場合があります。

# 工事用車両の運行計画



※工事用車両の運行ルートは、今後の協議等により変更する場合があります。  
 ※計画上の台数であり、施工の進捗状況等により運行台数が変更となる場合があります。

【参考】

・長野県駅(仮称)・風越山トンネル(上郷)の月別日平均の最大台数:約190台/日(往復)

※2022年9月工事説明会にて提示



# 工事用車両の運行計画

## ■国道153号の交通渋滞を抑制する運行計画



南から来た車両は、ヤードへ左折入場するため、信号のある交差点を利用して旋回



北から来た車両は、ヤードへ左折入場するため、信号のある交差点を利用して旋回