

竜西一貫水路の付替え工事に関する説明会

令和5年10月21日(土)18:30～ 於:北条振興センター

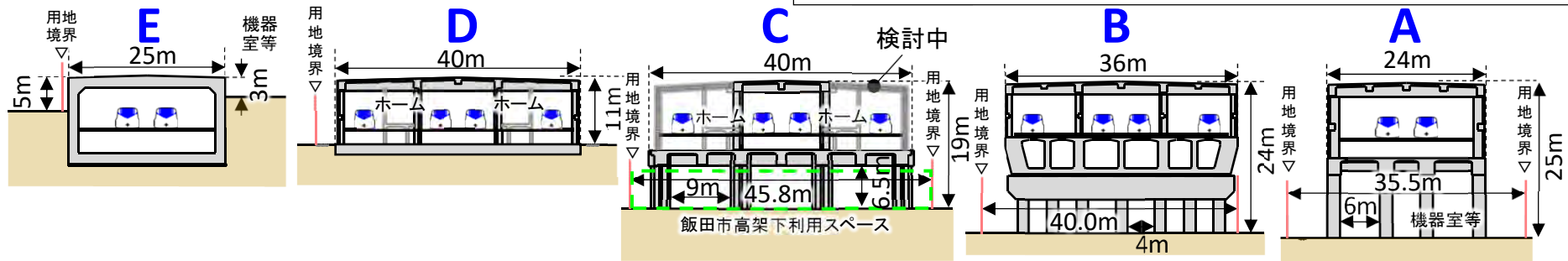
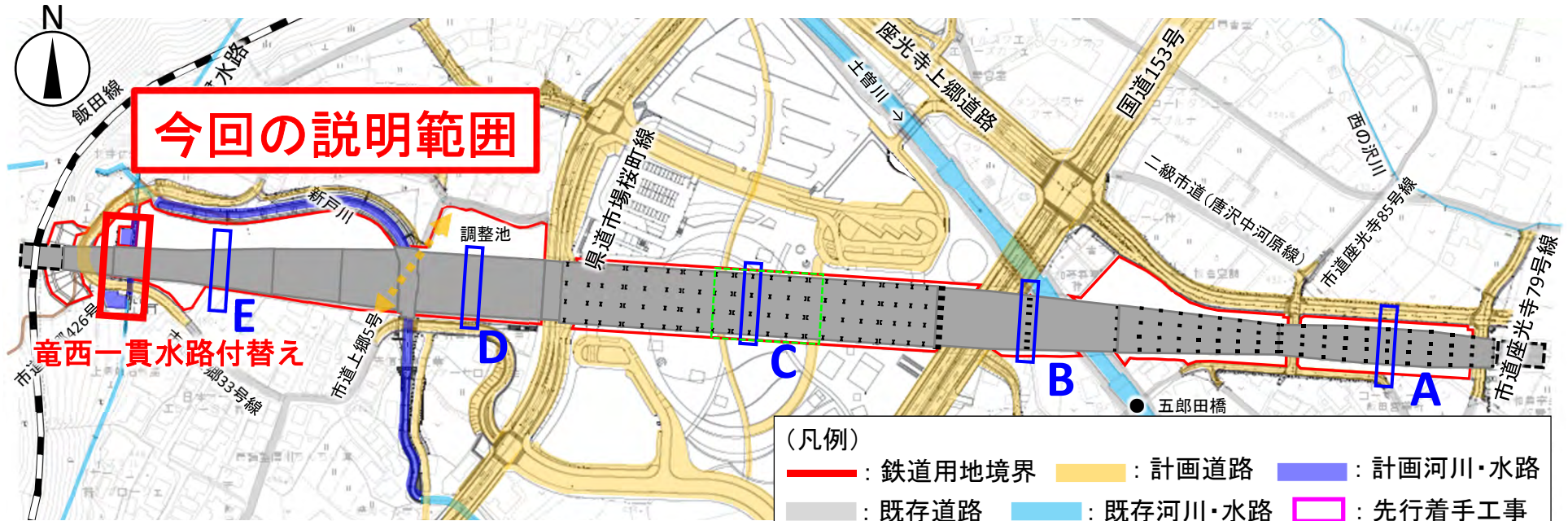
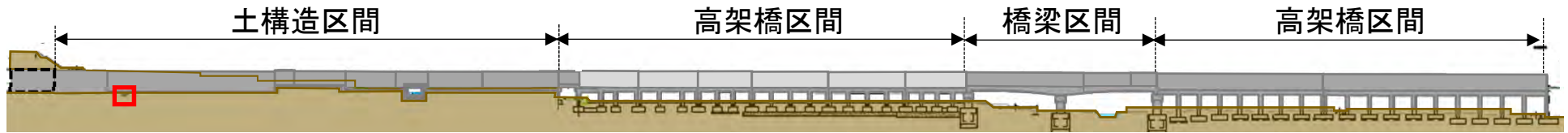
資料3



東海旅客鉄道株式会社

工事概要

長野県駅工区

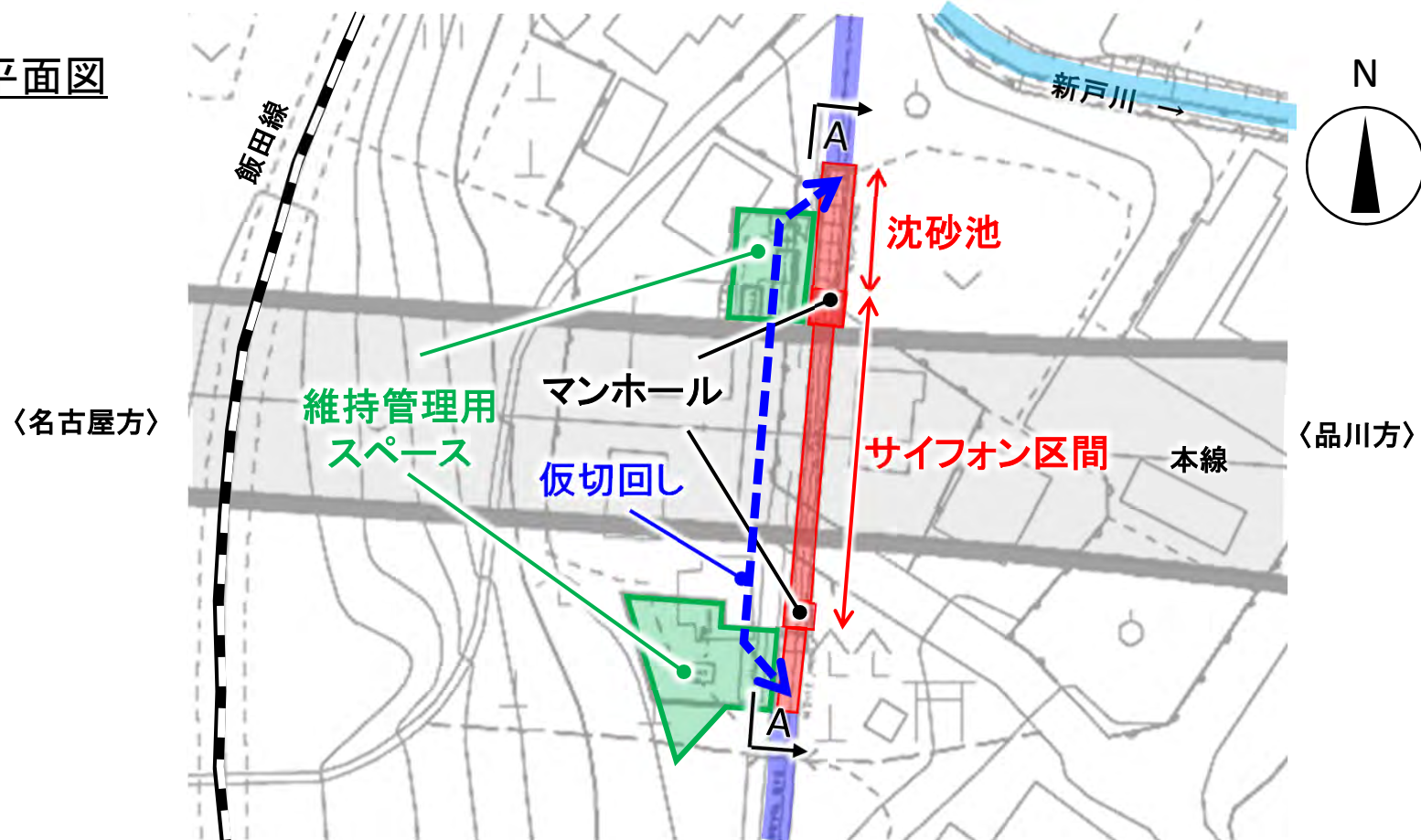


・高架橋・土構造物については、計画が具体化した後、ご説明いたします。

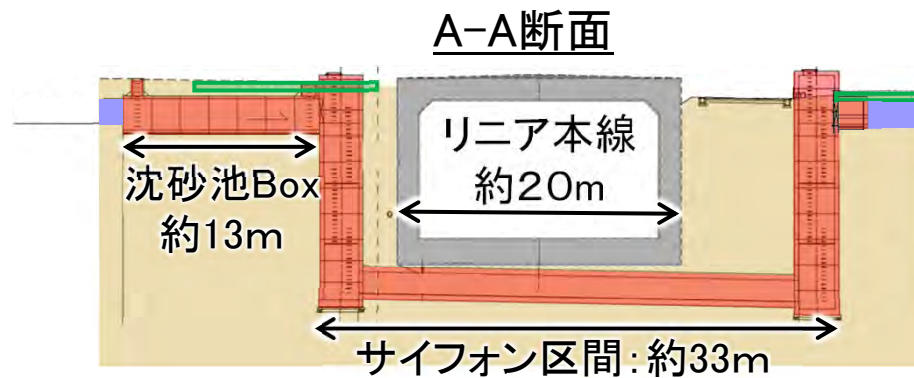
※今後の設計・協議等の進捗により変更になる場合があります。

竜西一貫水路付替え

平面図

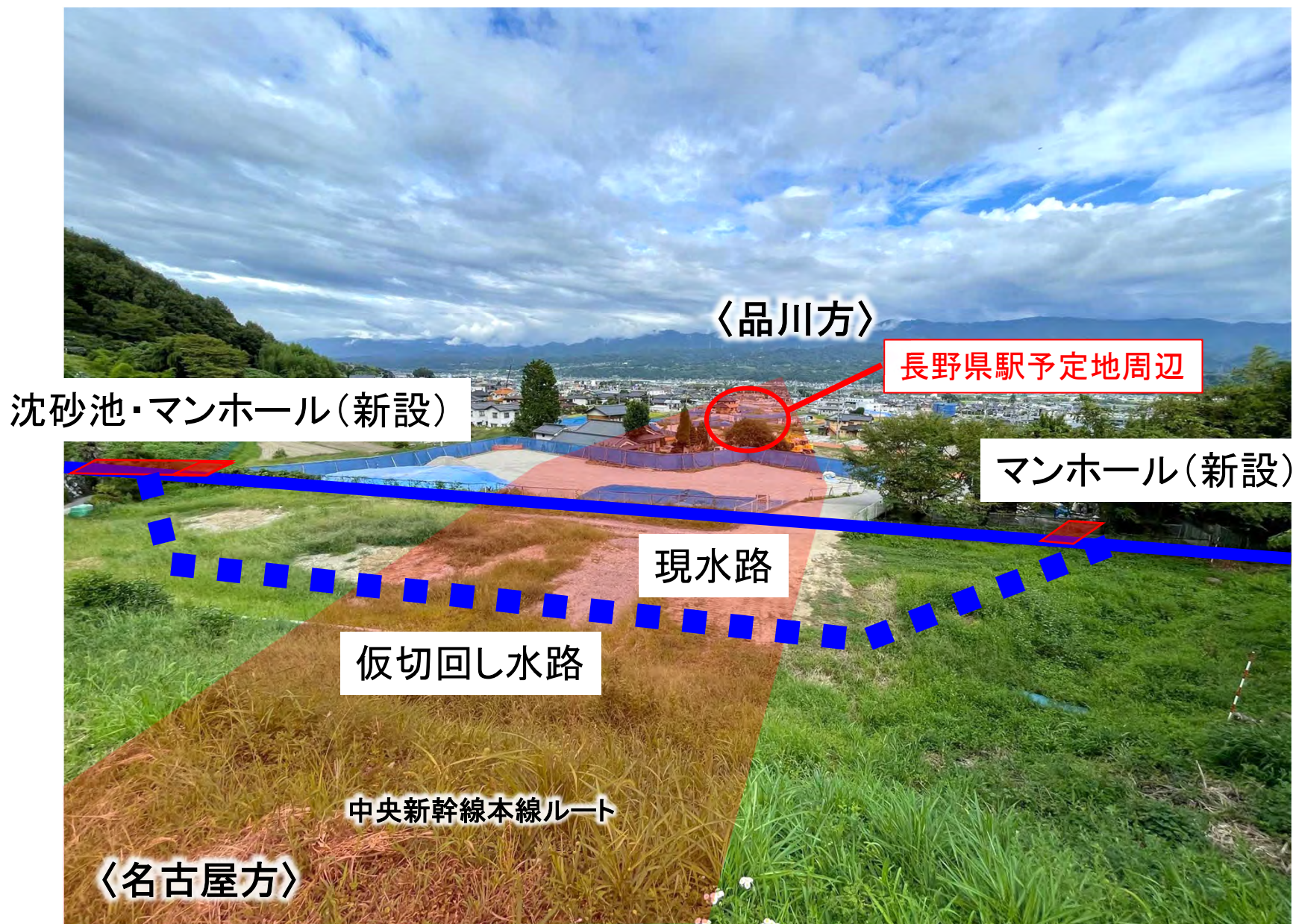


断面図



※今後の設計・協議等の進捗により変更になる場合があります。

竜西一貫水路 現地状況



竜西一貫水路付替えの施工手順

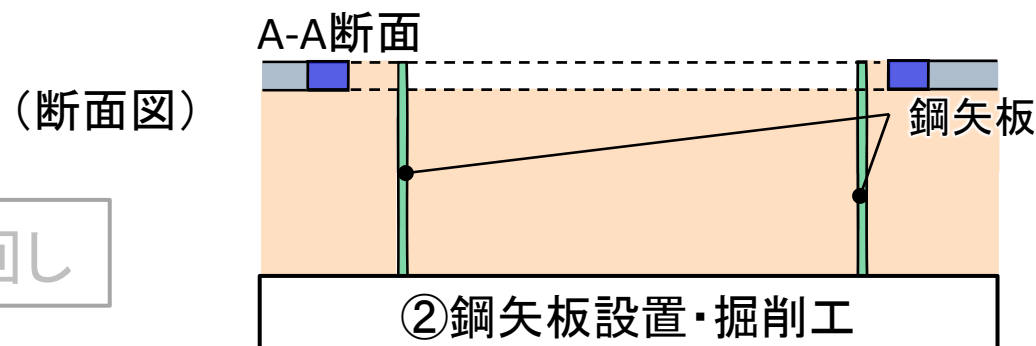
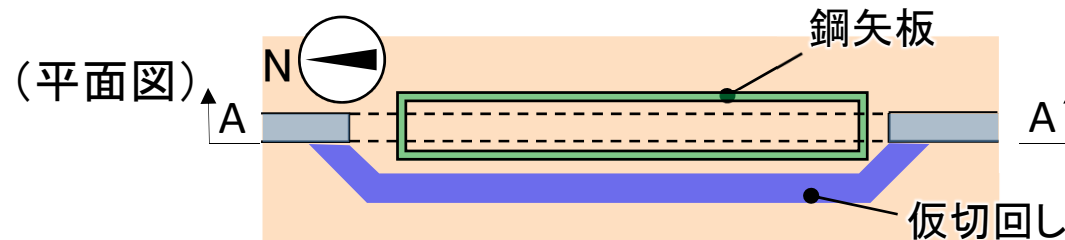
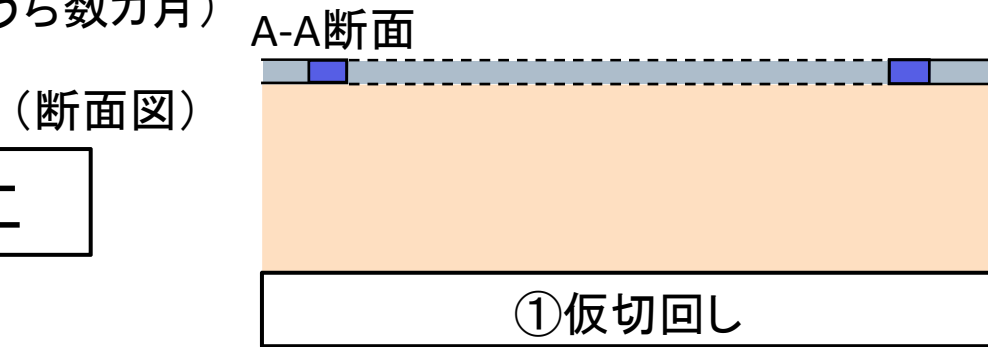
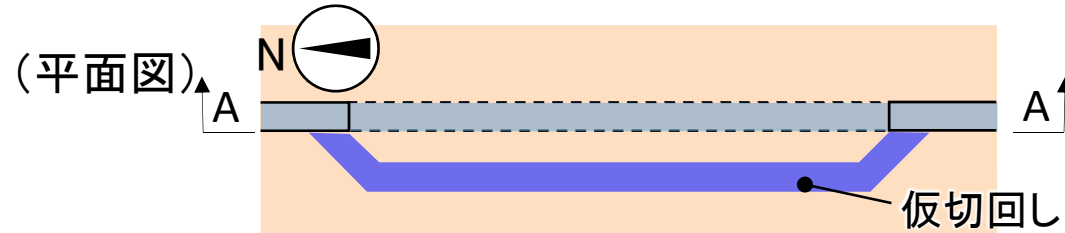
① 仮切回し

令和5年度
(非灌漑期11~2月のうち数カ月)

② 鋼矢板設置・掘削工

③ サイフォン構築

④ 沈砂池構築・本切回し



※施工手順については、現地の状況等により変更となる場合があります

竜西一貫水路付替えの施工手順

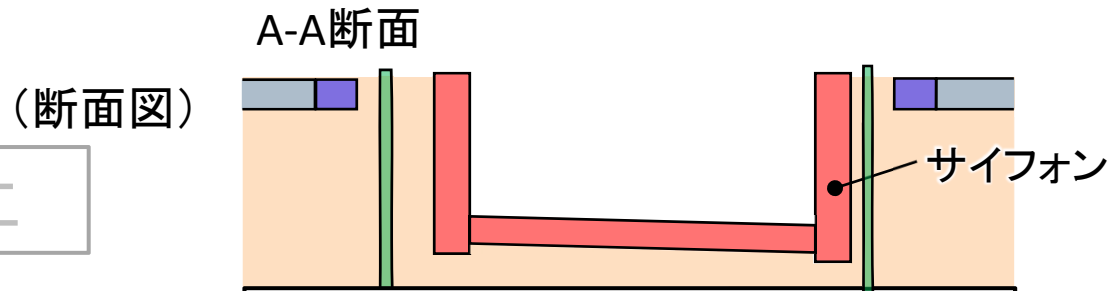
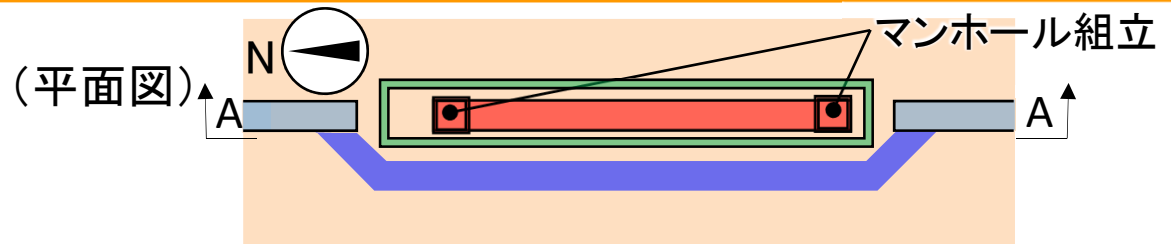
① 仮切回し

② 鋼矢板設置・掘削工

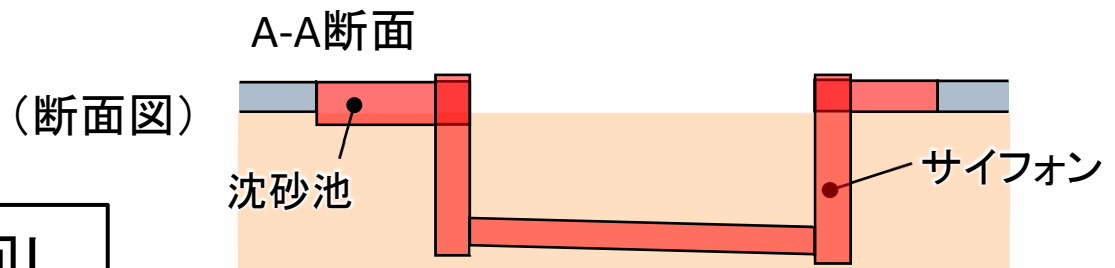
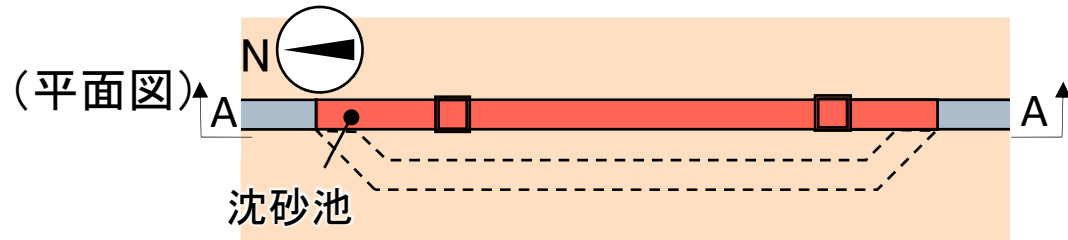
③ サイフォン構築

④ 沈砂池構築・本切回し

令和6年度（非灌漑期11～2月のうち数カ月）



③ サイフォン構築



④ 沈砂池構築・本切回し

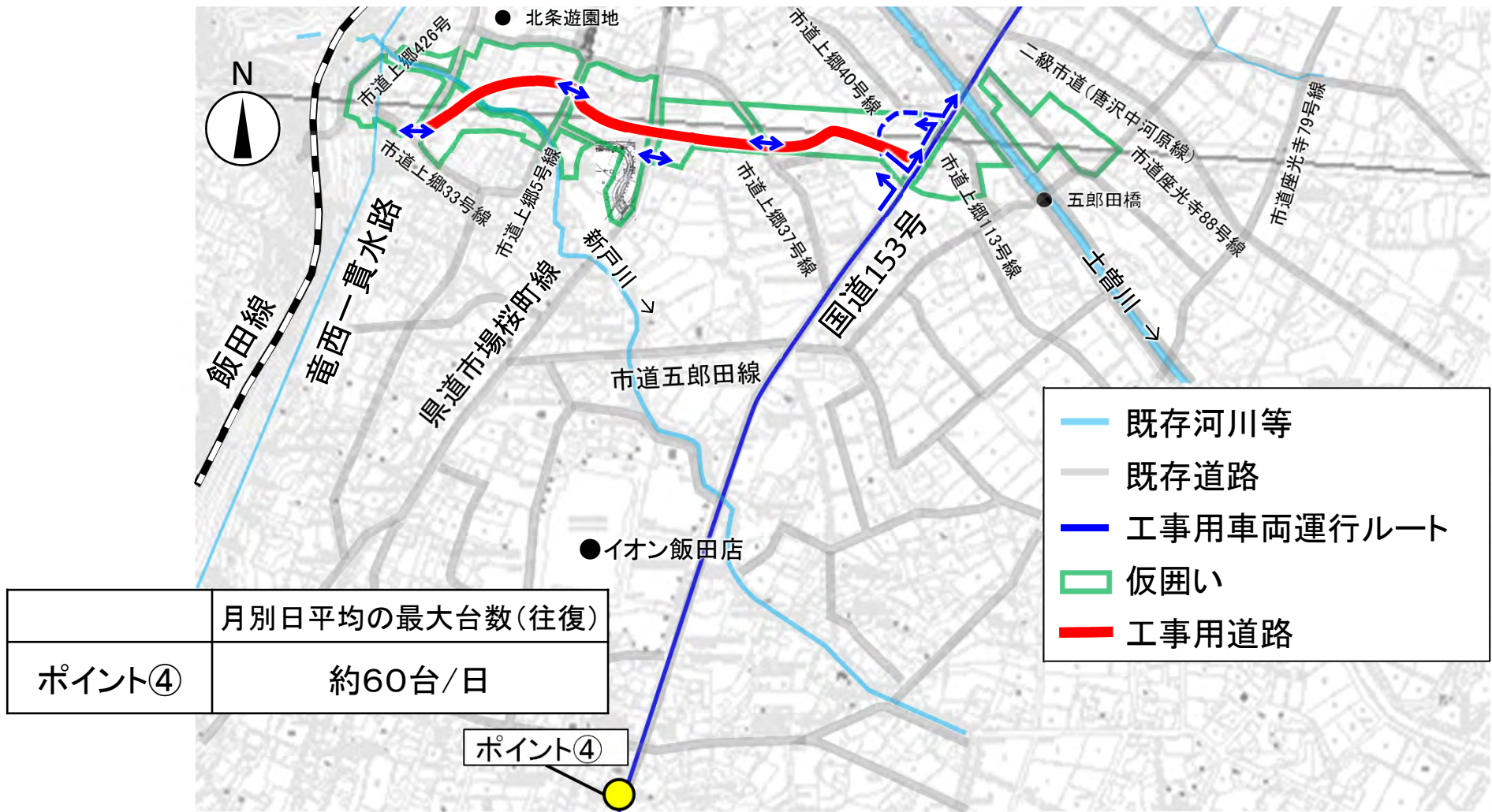
※施工手順については、現地の状況等により変更となる場合があります

配布資料6 竜西一貫水路付替えの工事スケジュール

作業内容	令和5年度				令和6年度			
	1Q	2Q	3Q	4Q	1Q	2Q	3Q	4Q
準備工事・申請手続等		■	▼本日の説明会					
仮切回し			■					
鋼矢板設置・掘削工			← 鋼矢板設置	掘削工 →				
サイフォン構築			非灌漑期 11～2月				非灌漑期 11～2月	
沈砂池構築・本切回し ・片付け							沈砂池構築 本切回し	片付け

※工事工程については、今後の工事進捗や協議等により変更となる場合があります。

工事用車両の運行計画



※工事用車両の運行ルートは、今後の協議等により変更する場合があります。
 ※計画上の台数であり、施工の進捗状況等により運行台数に変更となる場合があります。

【参考】

・長野県駅(仮称)・風越山トンネル(上郷)の月別日平均の最大台数:約190台/日(往復)

※2022年9月工事説明会にて提示

工事用車両の運行計画

■ 国道153号の交通渋滞を抑制する運行計画



南から来た車両は、ヤードへ左折入場するため、信号のある交差点を利用して旋回



北から来た車両は、ヤードへ左折入場するため、信号のある交差点を利用して旋回