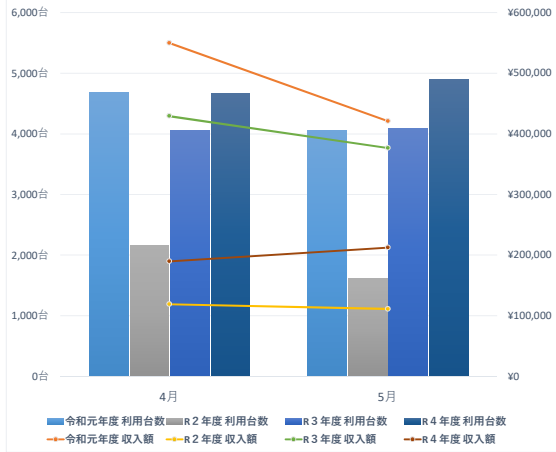
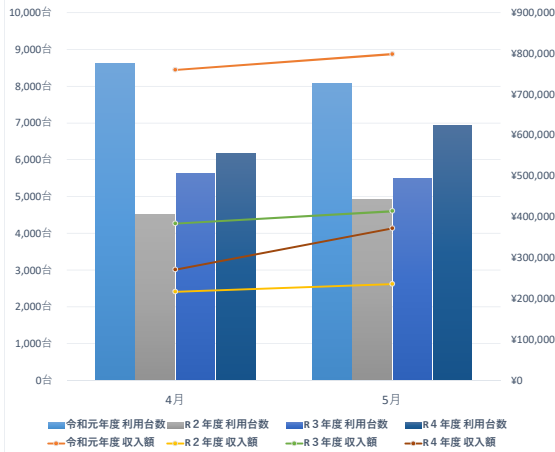
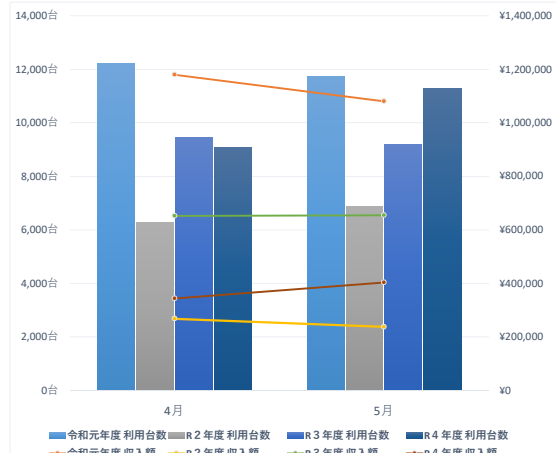
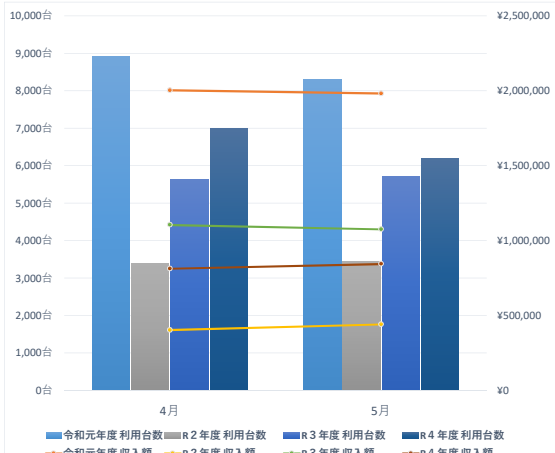


市営駐車場利用台数・収入額比較（令和元年度～令和4年度）

	飯田駅駐り場								扇町駐り場							
	令和元年度		R2年度		R3年度		R4年度		令和元年度		R2年度		R3年度		R4年度	
	利用台数	収入額	利用台数	収入額	利用台数	収入額	利用台数	収入額	利用台数	収入額	利用台数	収入額	利用台数	収入額	利用台数	収入額
4月	8,630	760,000	4,524	217,200	5,641	384,100	6,175	271,300	4,683	549,900	2,167	119,300	4,054	429,400	4,667	189,800
5月	8,081	798,600	4,910	236,000	5,487	414,300	6,929	372,200	4,056	421,200	1,618	111,400	4,093	376,800	4,890	212,600
合計	16,711	1,558,600	9,434	453,200	11,128	798,400	13,104	643,500	8,739	971,100	3,785	230,700	8,147	806,200	9,557	402,400



	中央駐り場								本町駐り場							
	令和元年度		R2年度		R3年度		R4年度		令和元年度		R2年度		R3年度		R4年度	
	利用台数	収入額	利用台数	収入額	利用台数	収入額	利用台数	収入額	利用台数	収入額	利用台数	収入額	利用台数	収入額	利用台数	収入額
4月	8,923	2,003,600	3,392	404,100	5,629	1,105,000	7,001	813,800	12,230	1,180,300	6,283	268,500	9,464	652,900	9,070	344,600
5月	8,309	1,982,500	3,440	442,400	5,725	1,075,800	6,203	844,500	11,736	1,080,600	6,890	238,500	9,186	655,100	11,274	403,900
合計	17,232	3,986,100	6,832	846,500	11,354	2,180,800	13,204	1,658,300	23,966	2,260,900	13,173	507,000	18,650	1,308,000	20,344	748,500



	全体																
	令和元年度		R2年度		R3年度		R4年度		R1-R4比較			R2-R4比較			R3-R4比較		
	利用台数	収入額	利用台数	収入額	利用台数	収入額	利用台数	収入額	利用台数	収入額	収入額 (%)	利用台数	収入額	収入額 (%)	利用台数	収入額	収入額 (%)
4月	34,466	4,493,800	16,366	1,009,100	24,788	2,571,400	26,913	1,619,500	-7,553	-2,874,300	36%	10,547	610,400	160%	2,125	-951,900	63%
5月	32,676	4,382,600	16,251	1,058,300	24,769	2,519,800	27,092	1,773,900	-5,584	-2,608,700	40%	10,841	715,600	168%	2,323	-745,900	70%
合計	67,142	8,876,400	32,617	2,067,400	49,557	5,091,200	54,005	3,393,400	-13,137	-5,483,000		21,388	1,326,000		4,448	-1,697,800	

