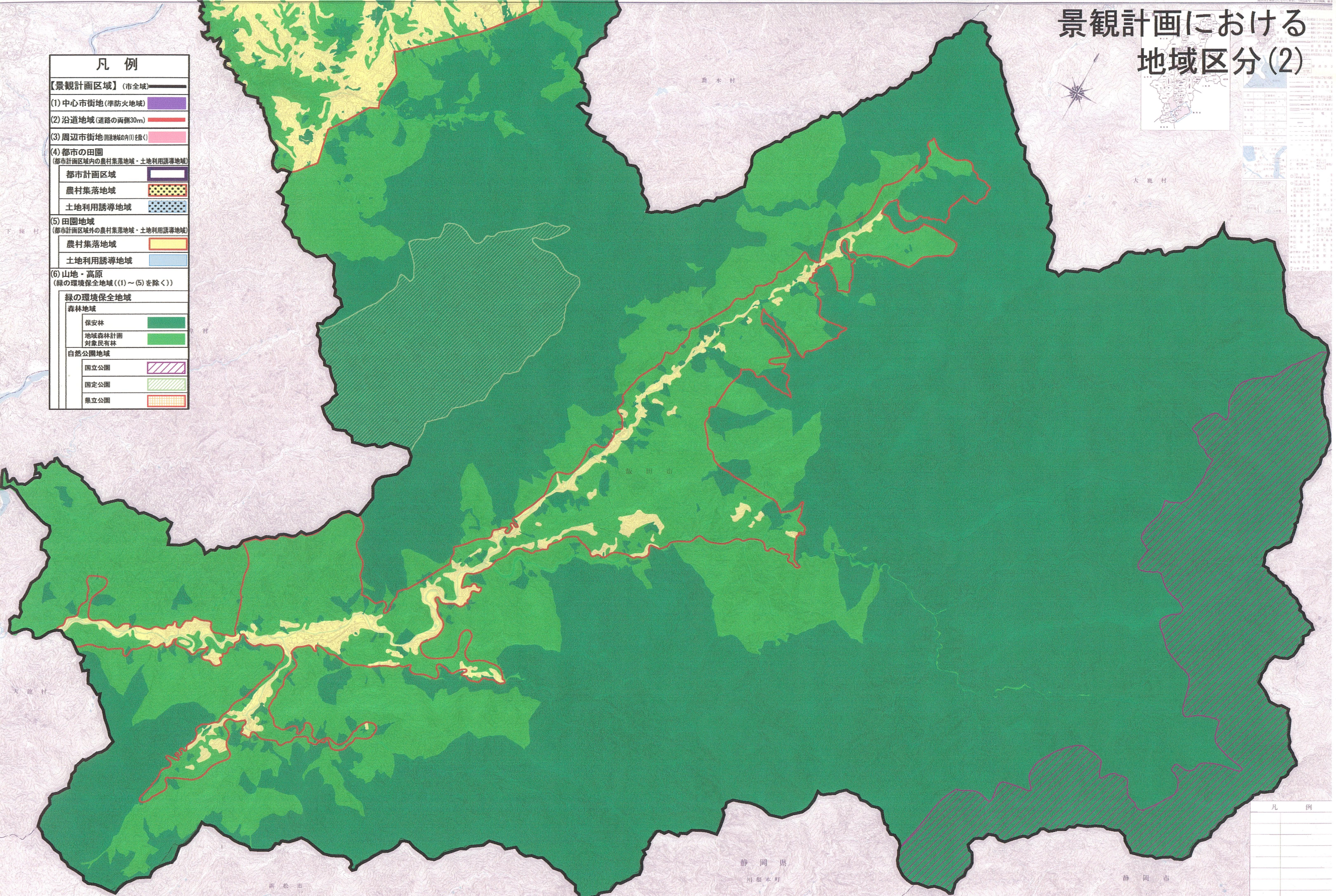


景観計画における地域区分(2)



景観計画区域	
中心市街地(準防火地域)	紫
沿道地域(道路の両側30m)	赤
周辺市街地(周辺域の内(1)を除く)	桃
都市計画区域	
都市計画区域	紫
農村集落地域	黄点
土地利用誘導地域	青点
田園地域	
農村集落地域	黄
土地利用誘導地域	青
山地・高原	
緑の環境保全地域((1)~(5)を除く)	
森林地域	
保安林	緑
地域森林計画対象民有林	緑
自然公園地域	
国立公園	斜線
国定公園	斜線
県立公園	斜線

凡例	
【景観計画区域】(市全域)	
(1) 中心市街地(準防火地域)	紫
(2) 沿道地域(道路の両側30m)	赤
(3) 周辺市街地(周辺域の内(1)を除く)	桃
(4) 都市の田園 (都市計画区域内の農村集落地域・土地利用誘導地域)	
都市計画区域	紫
農村集落地域	黄点
土地利用誘導地域	青点
(5) 田園地域 (都市計画区域外の農村集落地域・土地利用誘導地域)	
農村集落地域	黄
土地利用誘導地域	青
(6) 山地・高原 (緑の環境保全地域((1)~(5)を除く))	
緑の環境保全地域	
森林地域	
保安林	緑
地域森林計画対象民有林	緑
自然公園地域	
国立公園	斜線
国定公園	斜線
県立公園	斜線



平成20年1月

凡例

※この地図は概要を示したものです。詳細は、関係機関へお問合せください。