

指定避難所

指定避難施設

- ① 上村小学校体育館 0260-36-2141
- ② 和田小学校体育館 0260-34-2044
- ③ 遠山中学校体育館 0260-34-2047

応急避難施設

- 4 上村保育園 0260-36-2143
- 5 上村デイサービスセンター 0260-36-2835
- 6 上村福祉企業センター中郷分場 0260-36-2124
- 7 上村福祉企業センター程野分場
- 8 高原ロッジ下粟 0260-36-2758
- 9 下粟総合交流会館 0260-36-2142
- 10 老人集会施設(屋敷)
- 11 程野区民センター 0260-36-2262
- 12 上村コミュニティセンター 0260-36-2925
- 13 中郷コミュニティセンター
- 14 中郷正八幡集会所
- 15 和田保育園 0260-34-2306
- 16 南信濃学習交流センター 0260-34-5101
- 17 遠山郷土館 0260-34-2355
- 18 B & G 海洋センター体育館 0260-34-5110
- 19 かぐらの湯 0260-34-1085
- 20 木沢地区会館
- 21 南信濃老人福祉センター 0260-34-2249
- 22 八重河内地区館
- 23 名古屋第一集会所

指定緊急避難場所

避難地

- 24 上村小学校グラウンド 0260-36-2141
- 25 上村保育所庭 0260-36-2143
- 26 旧上村小学校程野分校グラウンド
- 27 旧上村小学校中郷分校グラウンド
- 28 旧上村小学校下粟分校グラウンド
- 29 遠山防災ヘリポート
- 30 和田小学校グラウンド 0260-34-2044
- 31 遠山中学校グラウンド 0260-34-2047
- 32 和田保育所広場 0260-34-2306
- 33 旧木沢小学校グラウンド
- 34 木沢地区会館駐車場
- 35 かぐらの湯駐車場 0260-34-1085
- 36 総合グラウンド(南信濃運動場)
- 37 いろりの宿島畑広場
- 38 旧南和田小学校グラウンド

- 自治振興センター
- 指定避難施設
- 応急避難施設
- 広域避難地
- 避難地
- 緊急輸送道路
- ヘリポート
- 消防署 / 消防団詰所
- 警察署 / 交番 / 駐在所
- 病院 / 医院
- 防災倉庫
- 災害時要配慮者利用施設
- 要配慮者利用施設避難経路
- 水位観測所
- 雨量観測所
- 砂防ダム
- 防災行政無線

土砂災害警戒区域

- 土石流 平成19年12月27日県指定
- 急傾斜 平成27年3月30日県指定
- 地すべり 平成19年12月27日県指定

土砂災害特別警戒区域

- 土石流 平成19年12月27日県指定
- 急傾斜 平成27年3月30日県指定

浸水想定区域

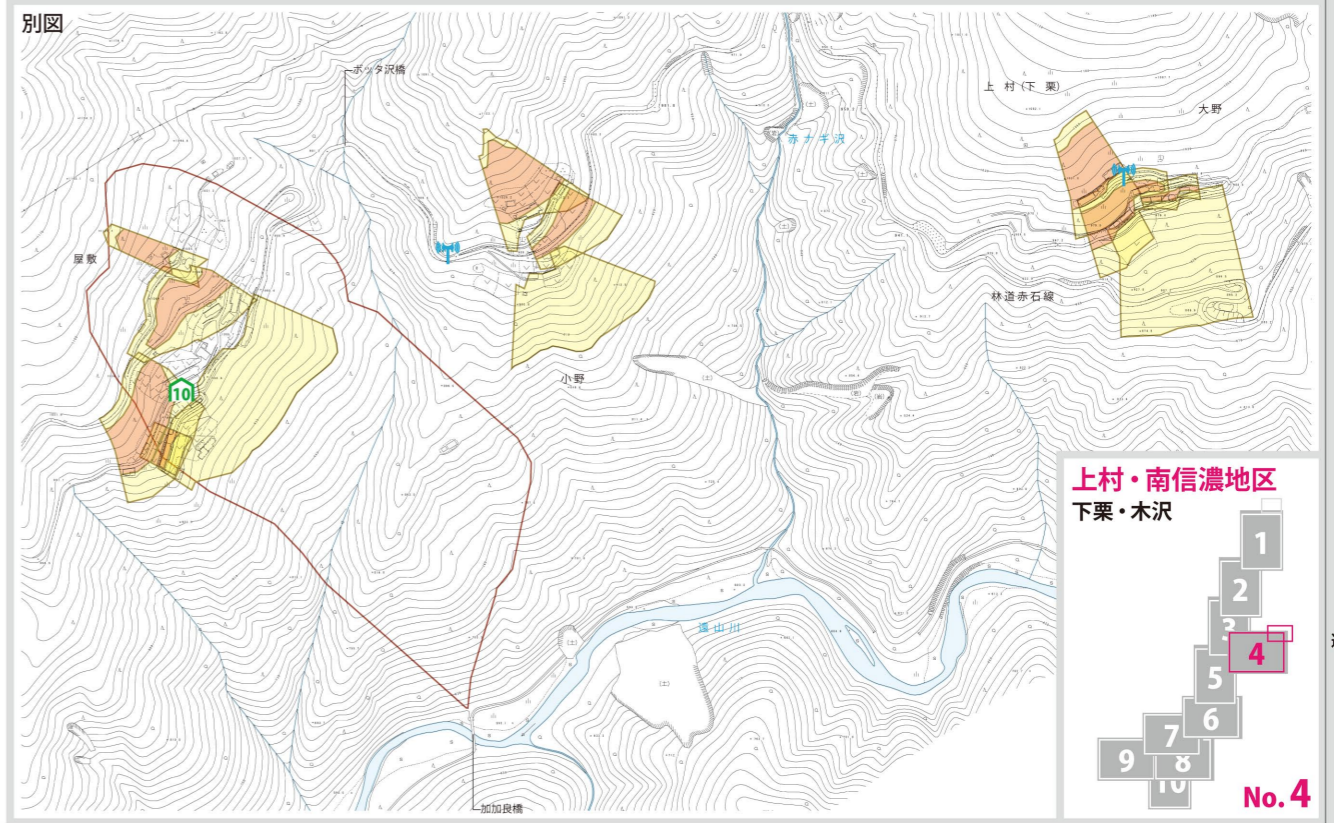
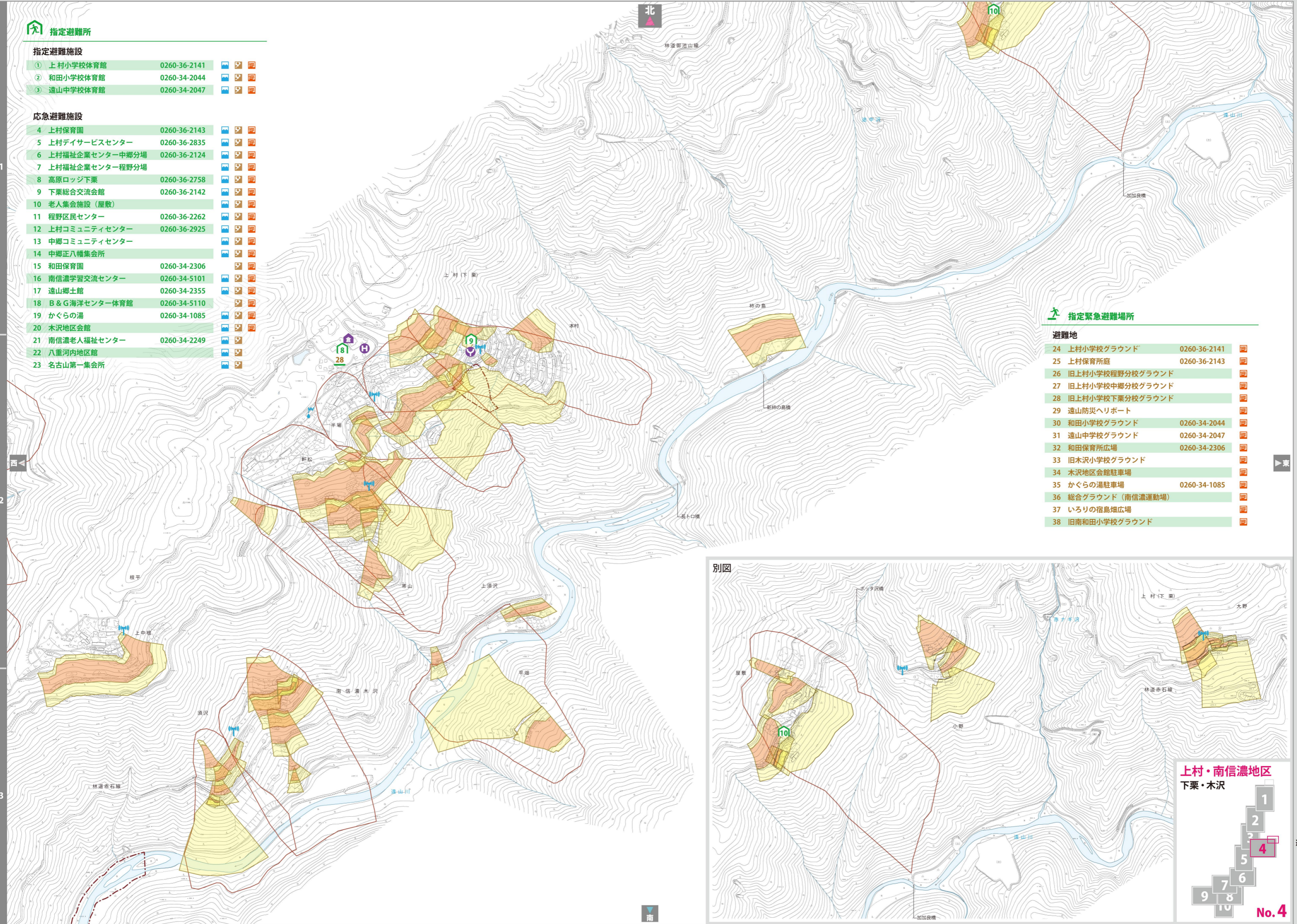
- 5.0m以上
- 3.0m以上
- 0.5~3.0m
- 0.5m未満

災害履歴区域

- S25 災害
- S36 災害
- S58 災害

避難所 避難場所利用区分

- 洪水・浸水
- 土砂災害
- 地震



**上村・南信濃地区
下粟・木沢**

1
2
3
4
5
6
7
8
9
10

No.4