

リニア中央新幹線に関する 北条地区説明会

平成28年9月30日(金) 午後7時
北条振興センター

本日の説明内容

- (1)リニア駅周辺整備に係る代替地意向調査結果
- (2)代替地確保・土地利用に関する方針
- (3)県道市場桜町線西側の道路付替え計画
- (4)南側街区道路の交差点位置、整備区域の検討状況
- (5)今後の事業スケジュール
- (6)課題の検討方法
- (7)JR飯田線乗換新駅

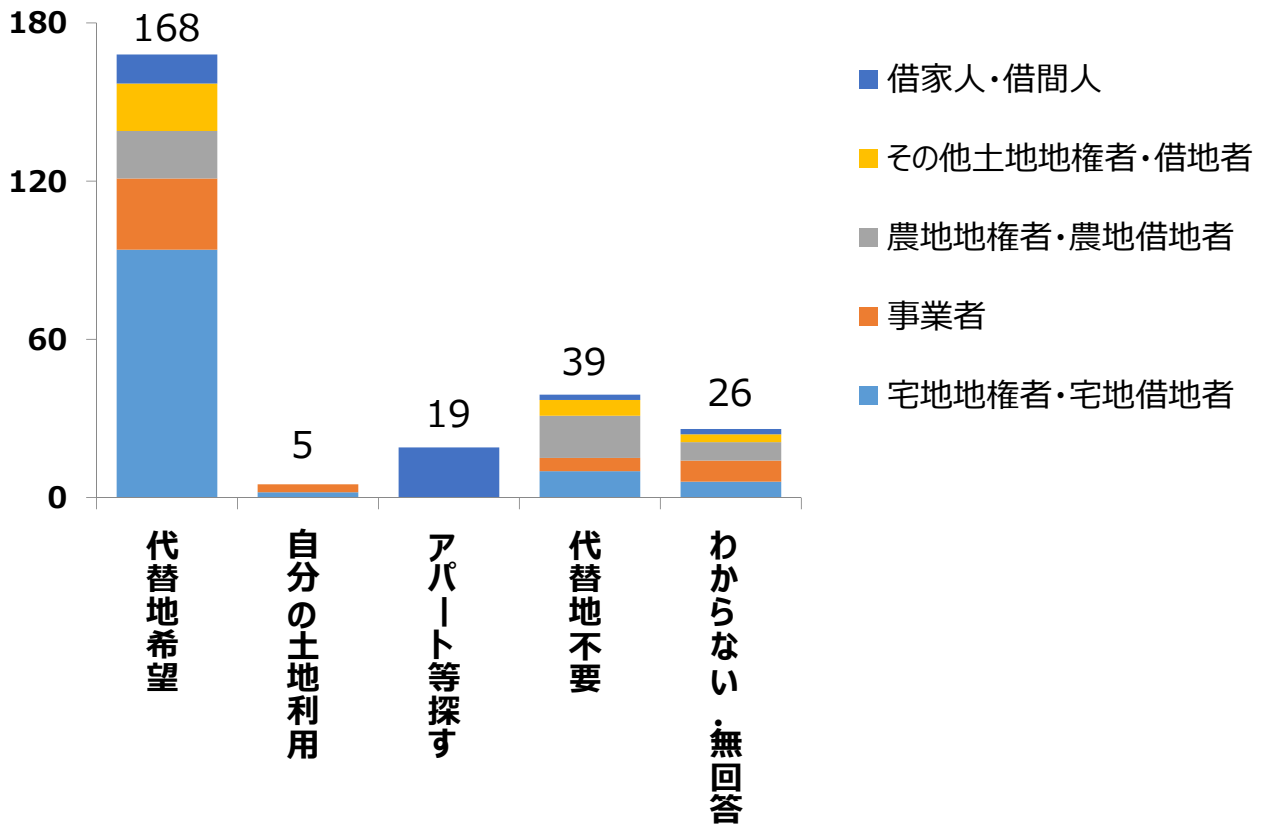
本日の説明内容

- (1) リニア駅周辺整備に係る代替地意向調査結果
- (2) 代替地確保・土地利用に関する方針
- (3) 県道市場桜町線西側の道路付替え計画
- (4) 南側街区道路の交差点位置、整備区域の検討状況
- (5) 今後の事業スケジュール
- (6) 課題の検討方法
- (7) JR飯田線乗換新駅

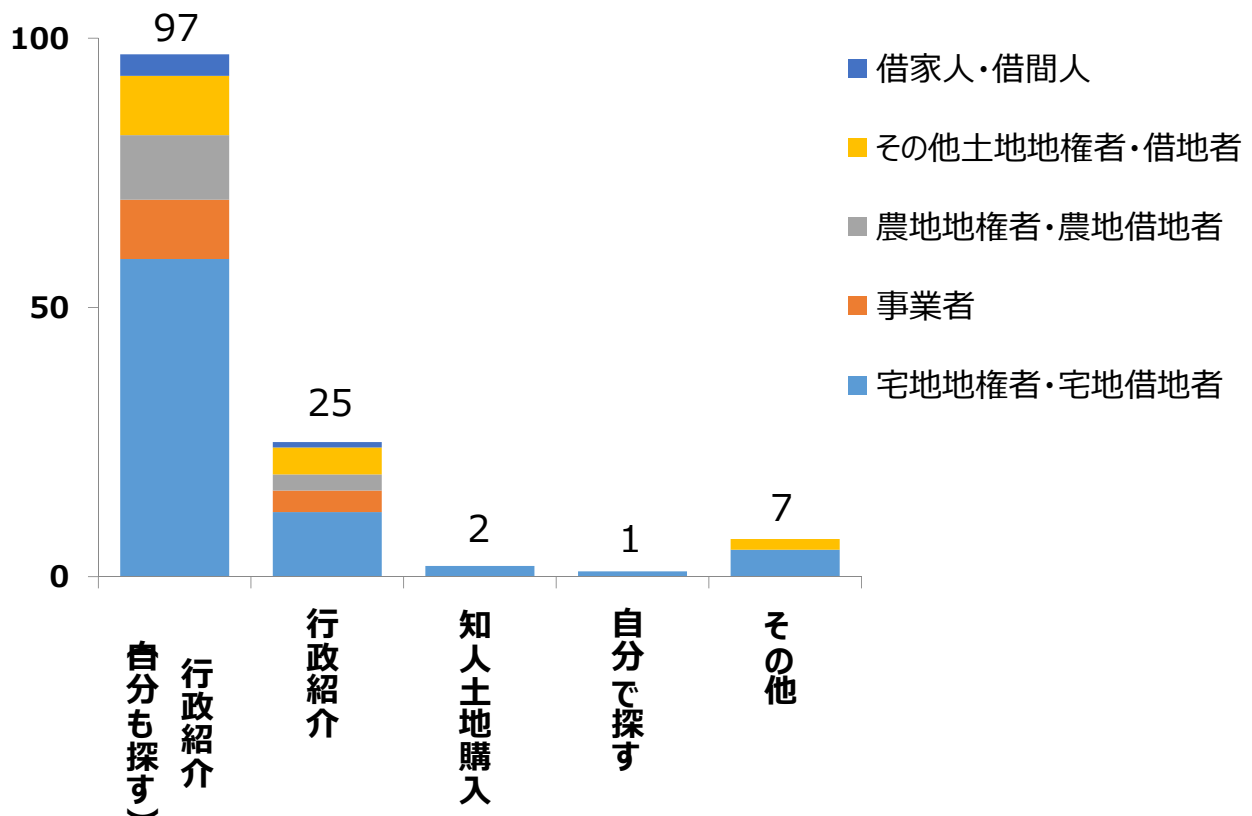
(1) リニア駅周辺整備に係る代替地意向調査結果

| | | 総数 A～E | A 宅地 | B 事業用地 | C 農地 | D その他土地 | E 賃貸 |
|-----------|----------------|-----------|------------|-----------|-----------|------------|-----------|
| 調査票送付数 ① | | 336 | 113 | 51 | 44 | 38 | 90 |
| 調査票回答数 ② | | 257 | 113 | 42 | 41 | 27 | 34 |
| 回答者 内訳 | 土地所有者 | 168 | 80 | 26 | 36 | 26 | 0 |
| | 宅地借地人 | 33 | 33 | 0 | 0 | 0 | 0 |
| | 農地借地人 | 5 | 0 | 0 | 5 | 0 | 0 |
| | 事業用地借地人 | 17 | 0 | 16 | 0 | 1 | 0 |
| | 借家・借間人 (賃貸) | 34 | 0 | 0 | 0 | 0 | 34 |
| 回答率 ②/① | | % 76.5 | % 100.0 | % 82.4 | % 93.2 | % 71.1 | % 37.8 |

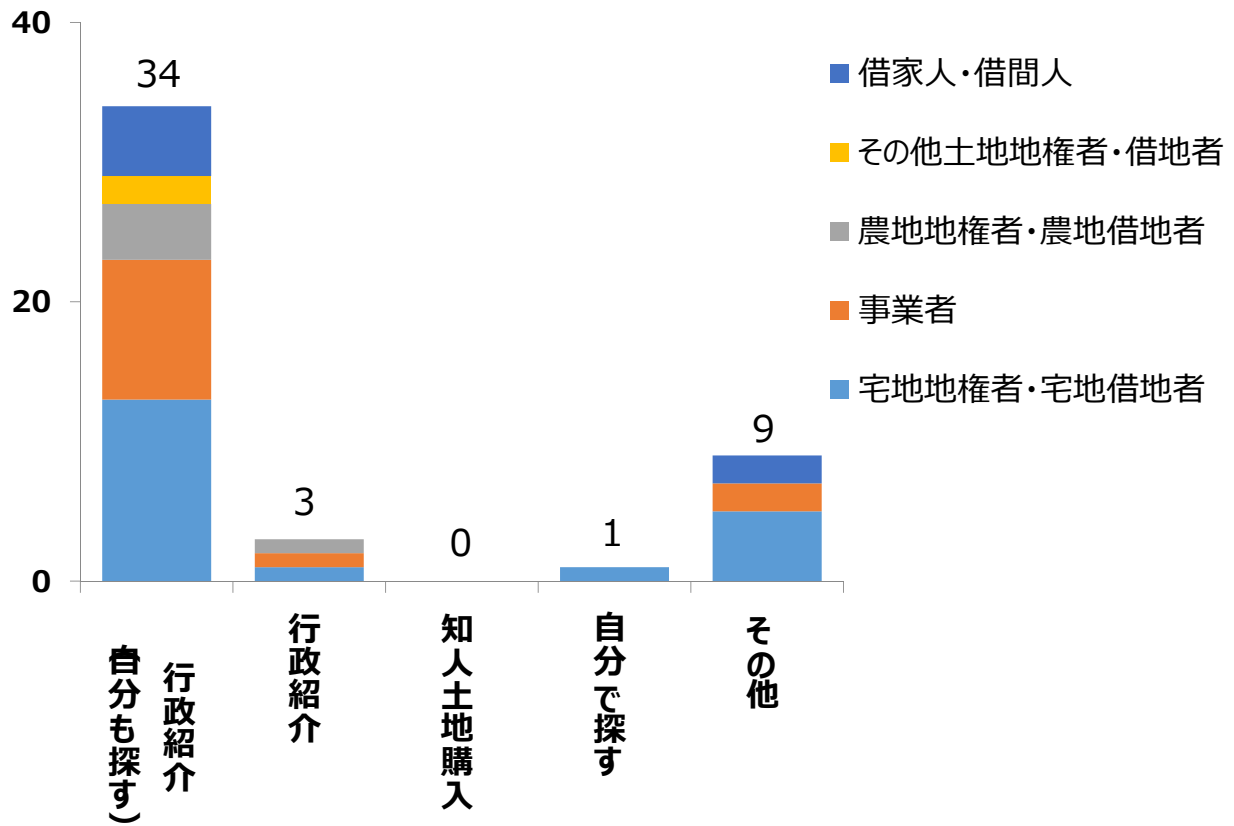
① 代替地を希望しますか？



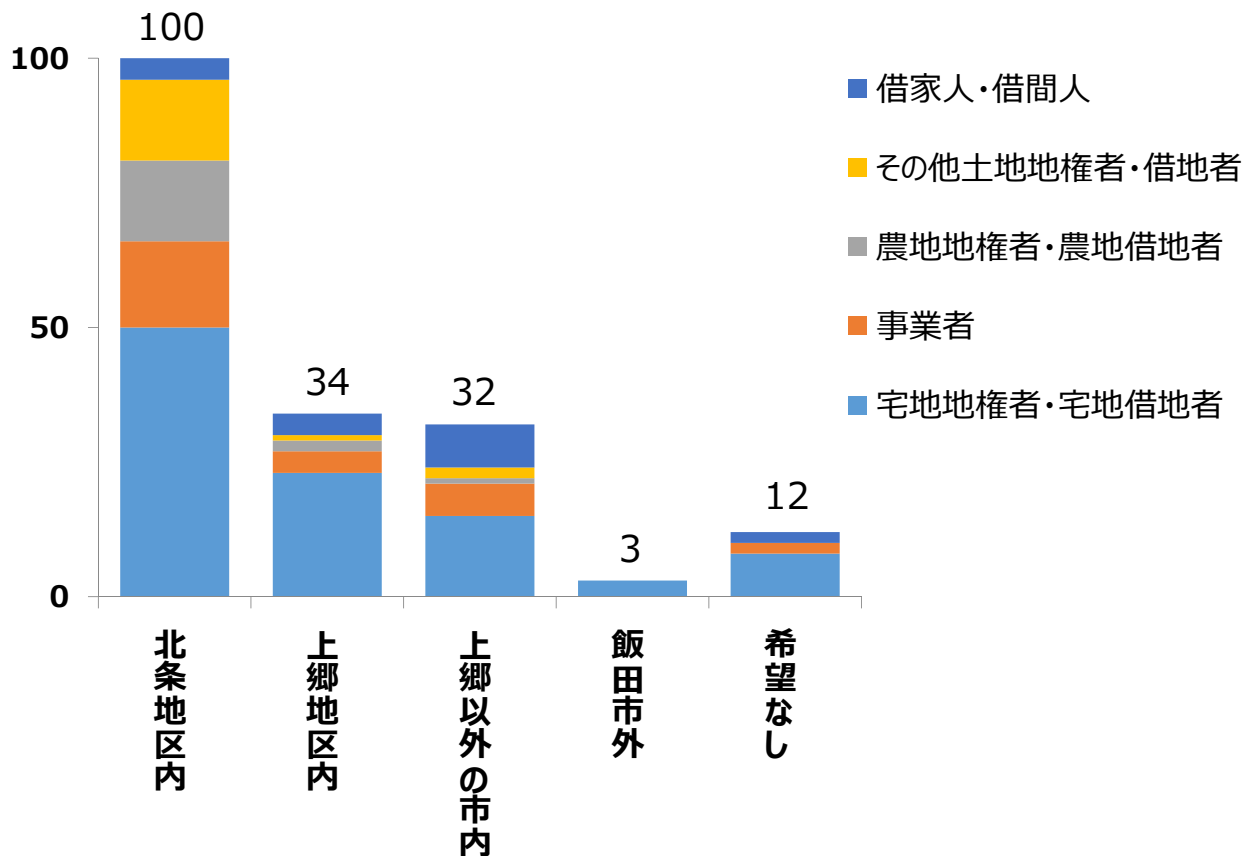
② 代替地の探し方(購入)



③ 代替地の探し方(借地)



④ 代替地の希望先



本日の説明内容

- (1)リニア駅周辺整備に係る代替地意向調査結果
- (2)代替地確保・土地利用に関する方針
- (3)県道市場桜町線西側の道路付替え計画
- (4)南側街区道路の交差点位置、整備区域の検討状況
- (5)今後の事業スケジュール
- (6)課題の検討方法
- (7)JR飯田線乗換新駅

(2) 代替地確保・土地利用に関する方針

1 代替地・土地利用に関する飯田市の方針

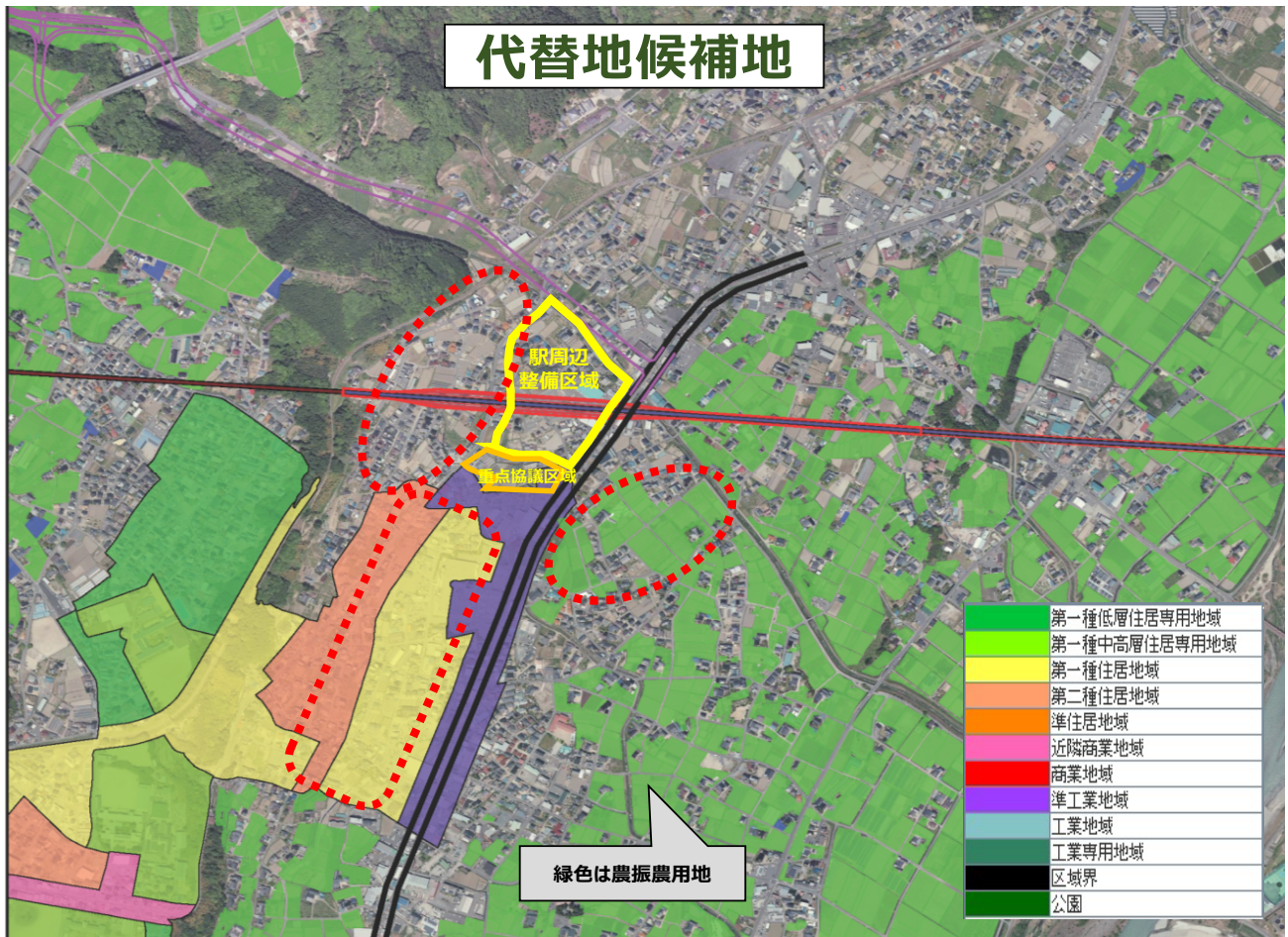
- (1)移転対象者（リニア本線・駅周辺整備）すべての移転先を確保できるまで、関係機関と連携しながら **飯田市として責任をもって対応します。**
- (2)事業主体（JR東海・長野県・飯田市）ごとに不公平が生じないよう、十分配慮します。
- (3)上郷地区（リニア駅周辺）の土地利用を見直すこととし、都市計画法の用途地域の指定を行います。

2 代替地の斡旋方法

| | | |
|-------------|--------------|------|
| 方法 1 | 代替地登録制度による斡旋 | (既存) |
|-------------|--------------|------|

| | | |
|-------------|--------------------|------|
| 方法 2 | 宅建業者との連携による業者からの斡旋 | (新規) |
|-------------|--------------------|------|

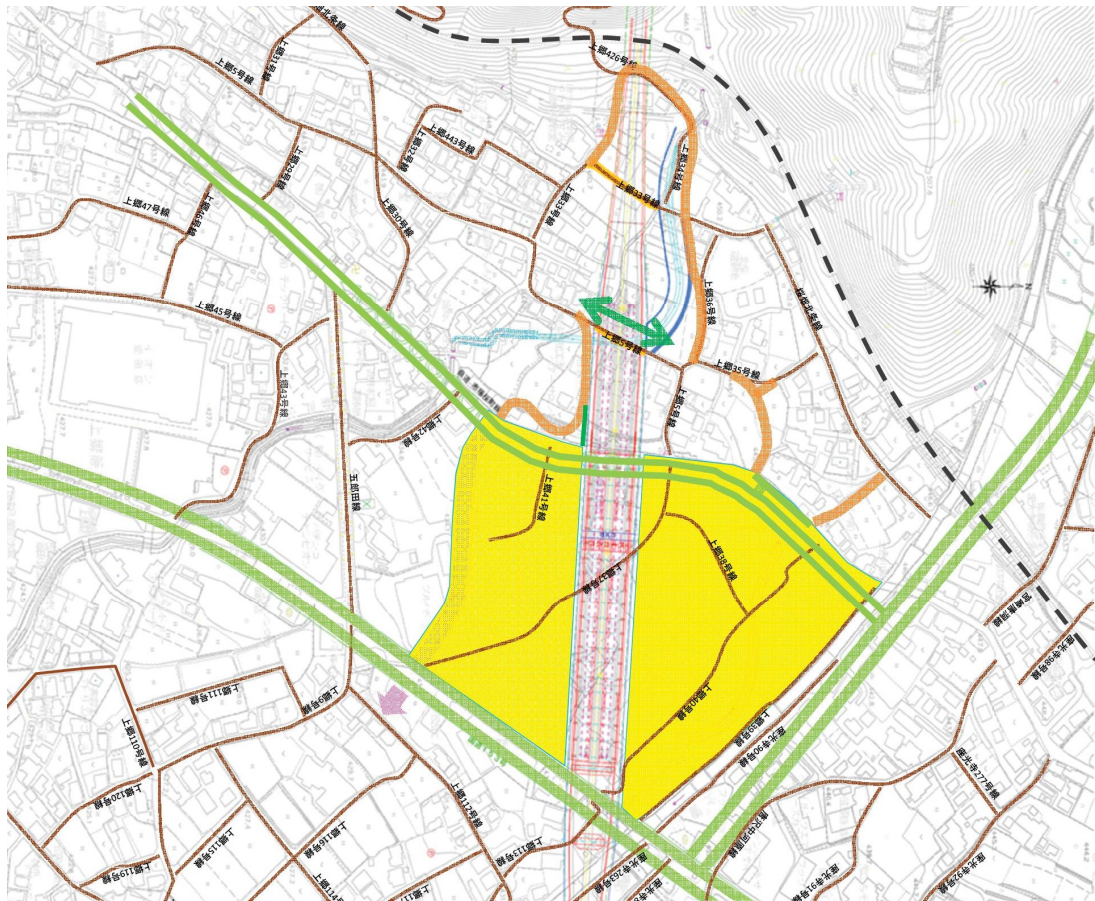
| | | |
|-------------|----------------------|------|
| 方法 3 | 新規造成・確保（市道新規建設）による斡旋 | (新規) |
|-------------|----------------------|------|



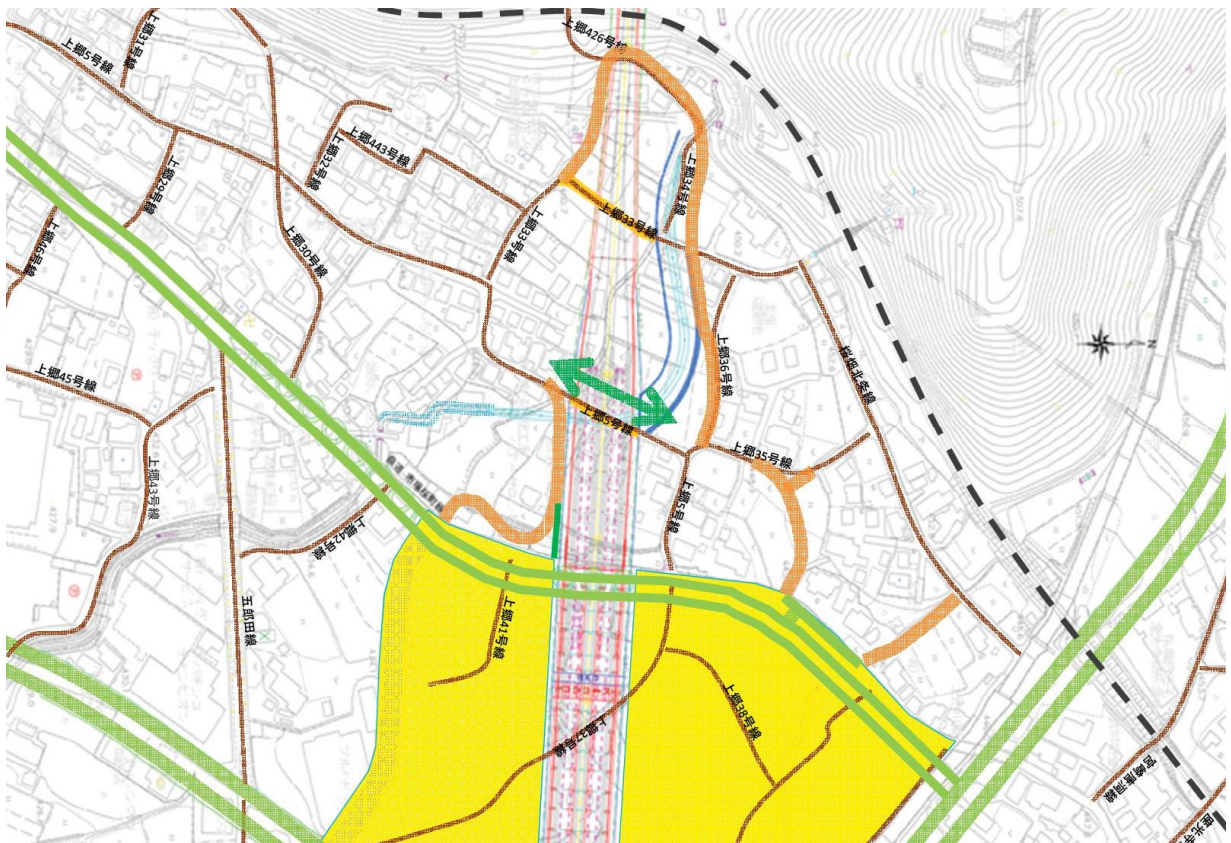
本日の説明内容

- (1) リニア駅周辺整備に係る代替地意向調査結果
- (2) 代替地確保・土地利用に関する方針
- (3) 県道市場桜町線西側の道路付替え計画**
- (4) 南側街区道路の交差点位置、整備区域の検討状況
- (5) 今後の事業スケジュール
- (6) 課題の検討方法
- (7) JR飯田線乗換新駅

(3) 県道市場桜町線西側の道路付替え計画



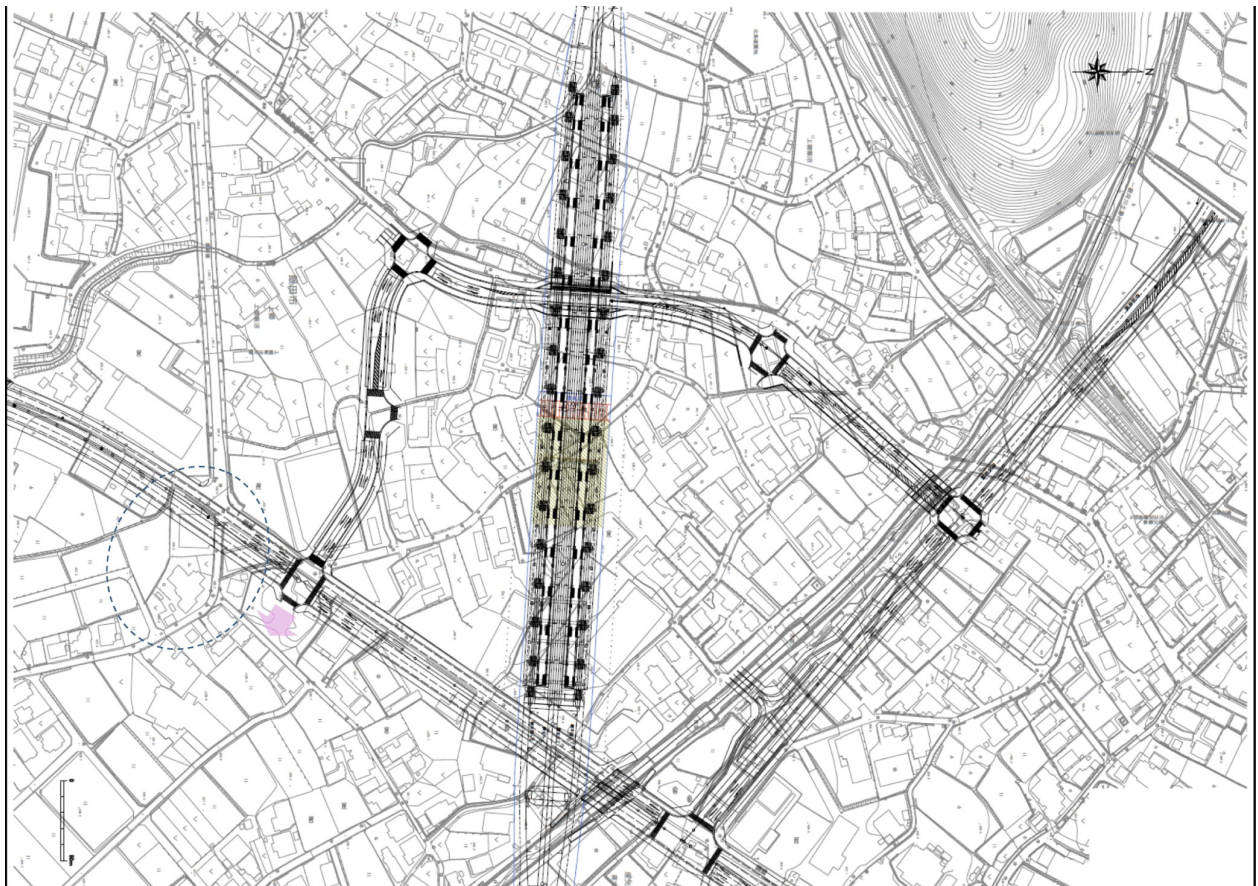
【拡大図】



本日の説明内容

- (1)リニア駅周辺整備に係る代替地意向調査結果
- (2)代替地確保・土地利用に関する方針
- (3)県道市場桜町線西側の道路付替え計画
- (4)南側街区道路の交差点位置、整備区域の検討状況**
- (5)今後の事業スケジュール
- (6)課題の検討方法
- (7)JR飯田線乗換新駅

(4) 南側街区道路の交差点位置、整備区域の検討状況



本日の説明内容

- (1)リニア駅周辺整備に係る代替地意向調査結果
- (2)代替地確保・土地利用に関する方針
- (3)県道市場桜町線西側の道路付替え計画
- (4)南側街区道路の交差点位置、整備区域の検討状況
- (5)今後の事業スケジュール
- (6)課題の検討方法
- (7)JR飯田線乗換新駅

(5) 今後の事業スケジュール

| 年度 | H28 | | | H29 | | | | H30 | | | H31 | | | | |
|-----------------------|-------------------------|----------------|---------------------------------------|----------------|-----|-------|-----|-------------------------|-----|-------|--------------|-----|-----|-------|-----|
| 月 | 7~9 | 10~12 | 1~3 | 4~6 | 7~9 | 10~12 | 1~3 | 4~6 | 7~9 | 10~12 | 1~3 | 4~6 | 7~9 | 10~12 | 1~3 |
| JR東海 リニア本線 (駅部) | 設計協議 | | | | | | | 準備工事着手 (取得できた箇所・借地等) | | | | | | | |
| | 路線測量 幅杭設置 | | 用地説明 用地測量 物件調査 補償金算定 契約締結 | | | | | 契約締結 | | | | | | | |
| 飯田市 駅周辺 整備事業 | 基本計画策定 | | | 基本設計 | | | | | | | 実施設計 | | | | |
| | 意向調査 | 代替地の 方針検討決定 | | 用途地域等の見直し・指定 | | | | | | | | | | | |
| | 用途地域 都市計画道路 の調査検討 | | | 用地説明・用地測量・物件調査 | | | | | | | 物件補償 用地買収 | | | | |
| 長野県 | 都市計画道路の調査検討 | | | | | | | | | | | | | | |
| 市場桜町線 | 路線測量等 詳細設計 | | | 用地説明・用地測量・物件調査 | | | | | | | 用地買収・物件補償 | | | | |
| 国道153号 | 詳細設計 | | | 用地説明・用地測量・物件調査 | | | | 用地買収・物件補償 | | | | | | | |

※ スケジュールは現段階のものであり、今後変更となる場合があります。

本日の説明内容

- (1)リニア駅周辺整備に係る代替地意向調査結果
- (2)代替地確保・土地利用に関する方針
- (3)県道市場桜町線西側の道路付替え計画
- (4)南側街区道路の交差点位置、整備区域の検討状況
- (5)今後の事業スケジュール
- (6)課題の検討方法
- (7)JR飯田線乗換新駅