

图 14 史跡指定範圍



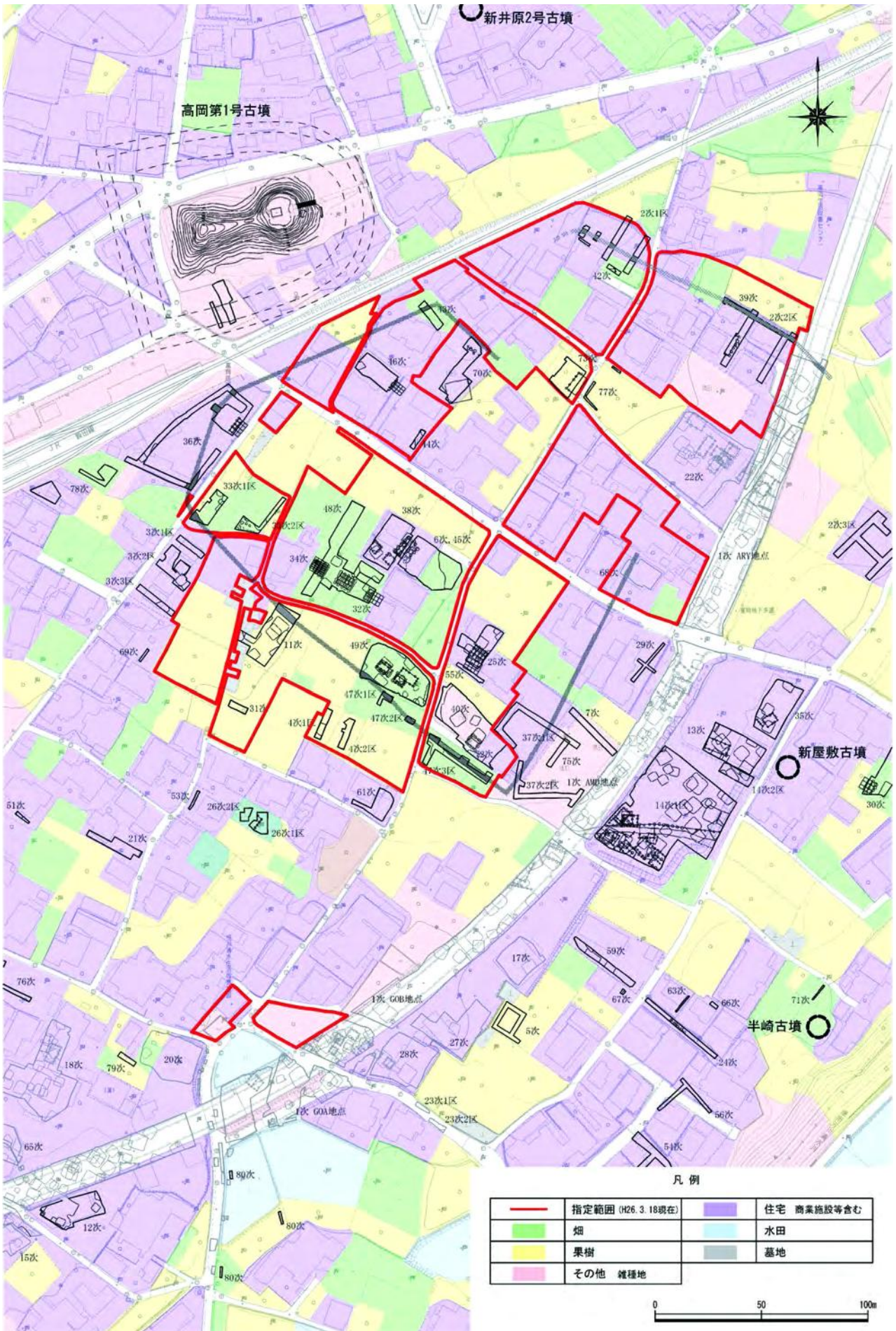


図 15 指定地及び周辺の土地利用（平成 26(2015) 年 7 月末現在）



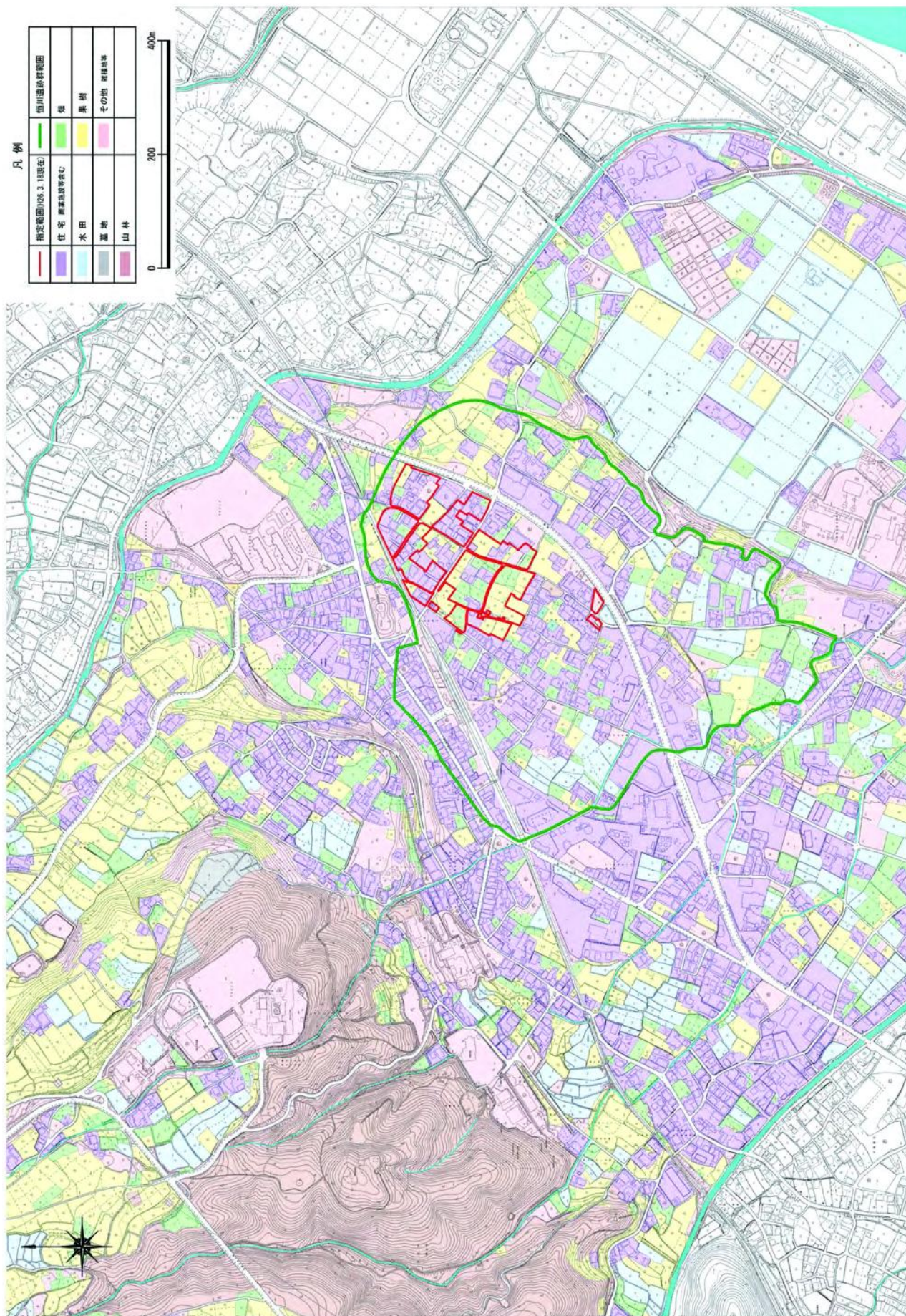
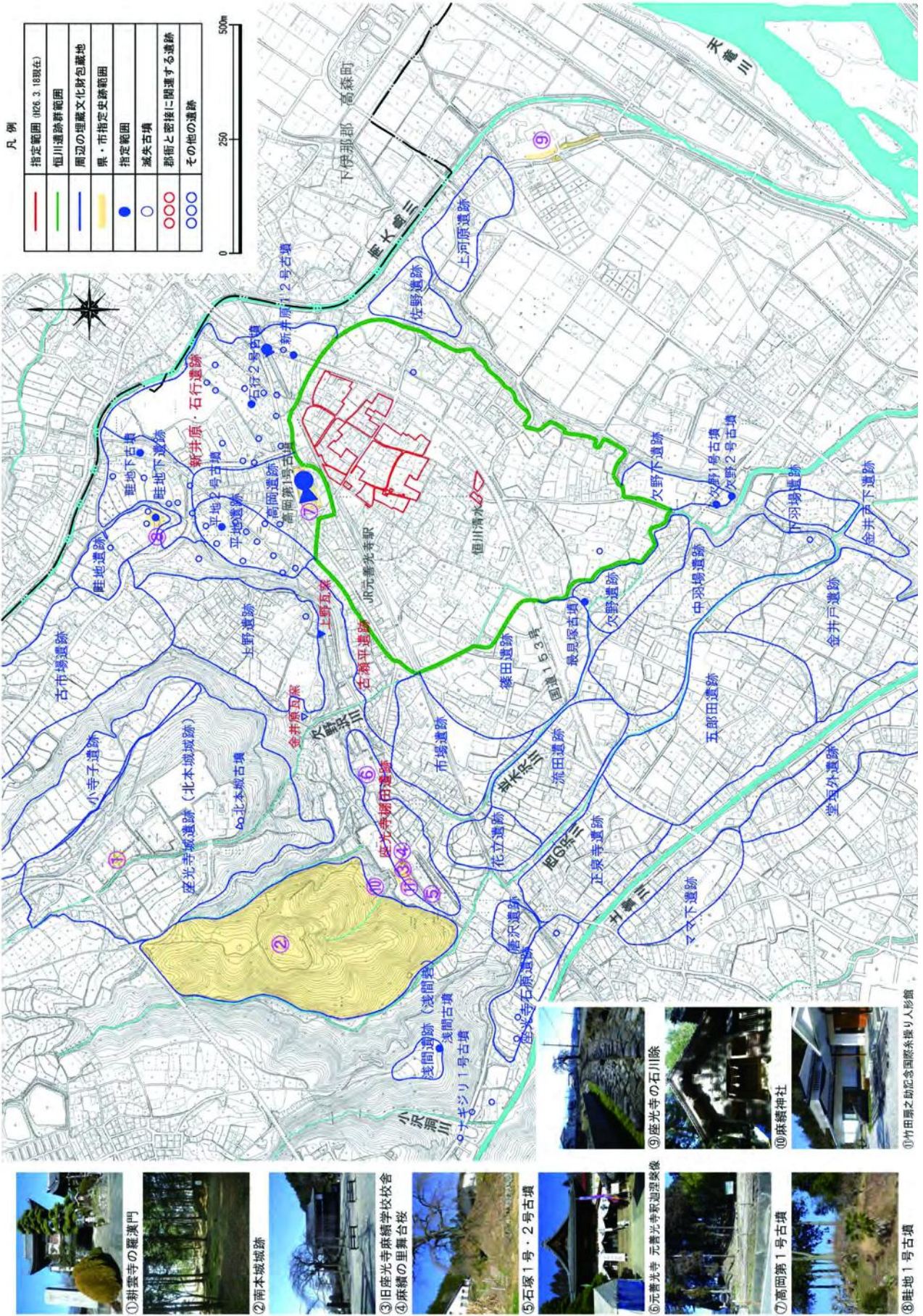


図 16 恒川遺跡群周辺の土地利用（平成 26(2015)年 7 月末現在）





① 耕雲寺の龍漢門



② 南本城城跡



③ 旧座光寺麻績学校校舎  
④ 麻績の里舞台校



⑤ 石塚1号・2号古墳



⑥ 元善光寺元善光寺御廻り家像



⑦ 高岡第1号古墳



⑧ 畦地1号古墳



⑨ 座光寺の石川除



⑩ 麻績神社



⑪ 竹田町の助念堂国際米掘り人形館

図 17 史跡周辺の歴史文化資産



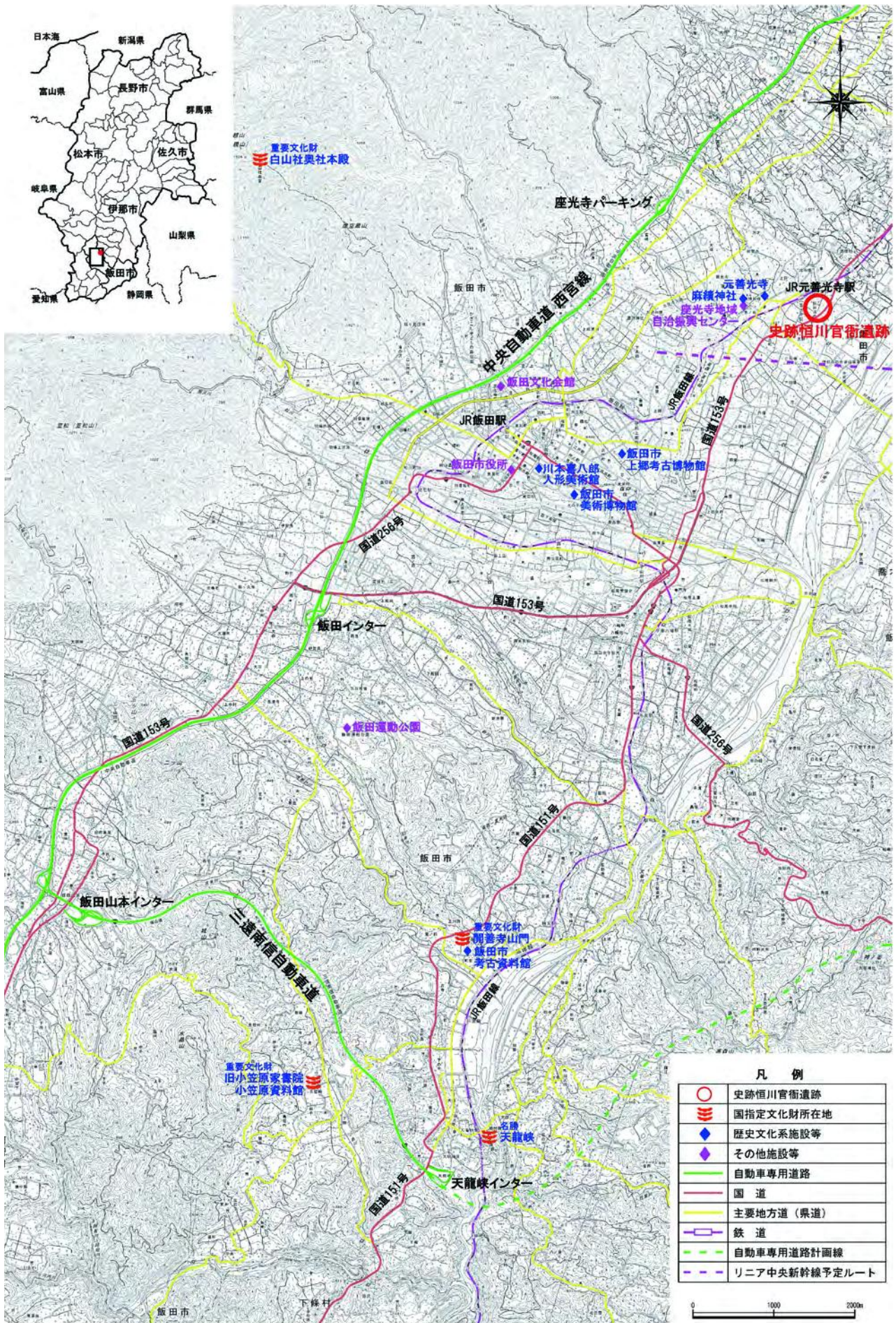
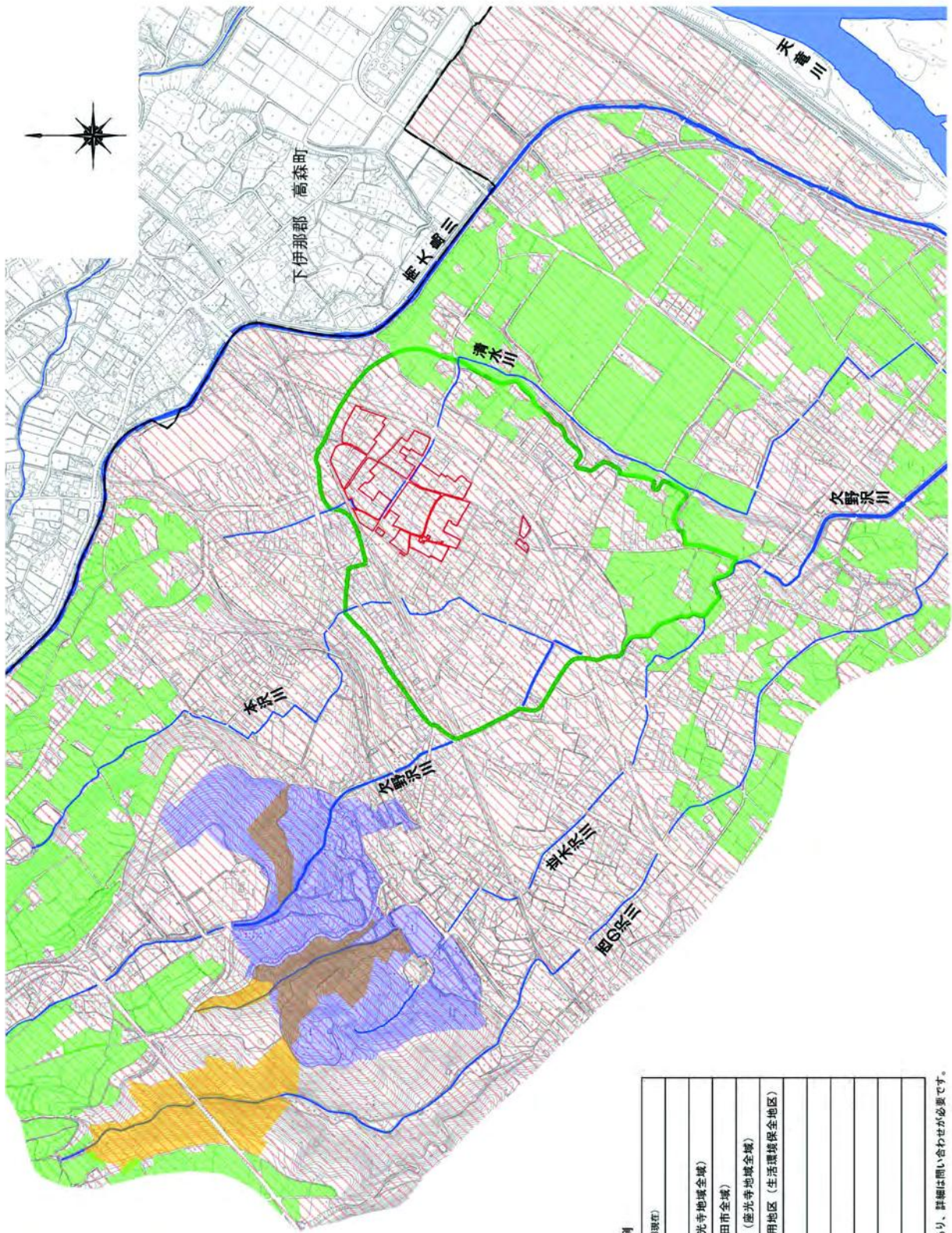


図 18 交通・文化観光施設





凡 例

	指定範囲 (H26.3.18現在)
	三河川遡上特別範囲
	都市計画区域 (産光寺地域全域)
	景観計画区域 (諏訪市全域)
	景観育成推進地区 (産光寺地域全域)
	産光寺特定土地利用地区 (生活環境保全地区)
	都市計画公園
	保安林
	農機農用地区域
	一級河川
	準用河川
	市町村界

\*この図は平成26年度現在のものです。詳細は問い合わせが必要です。



図 19 関係法令と対象地域



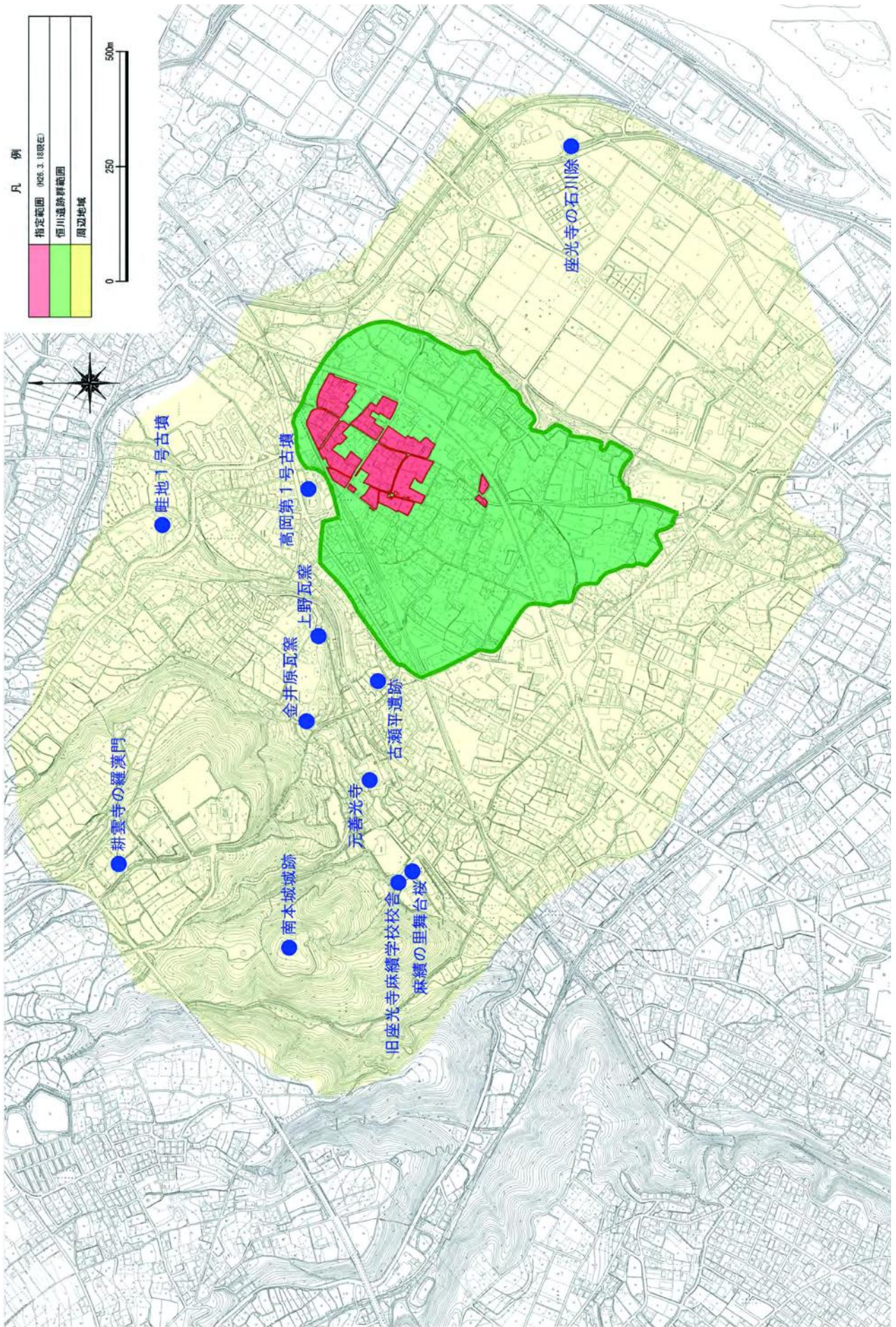


図20 保存活用計画の対象範囲



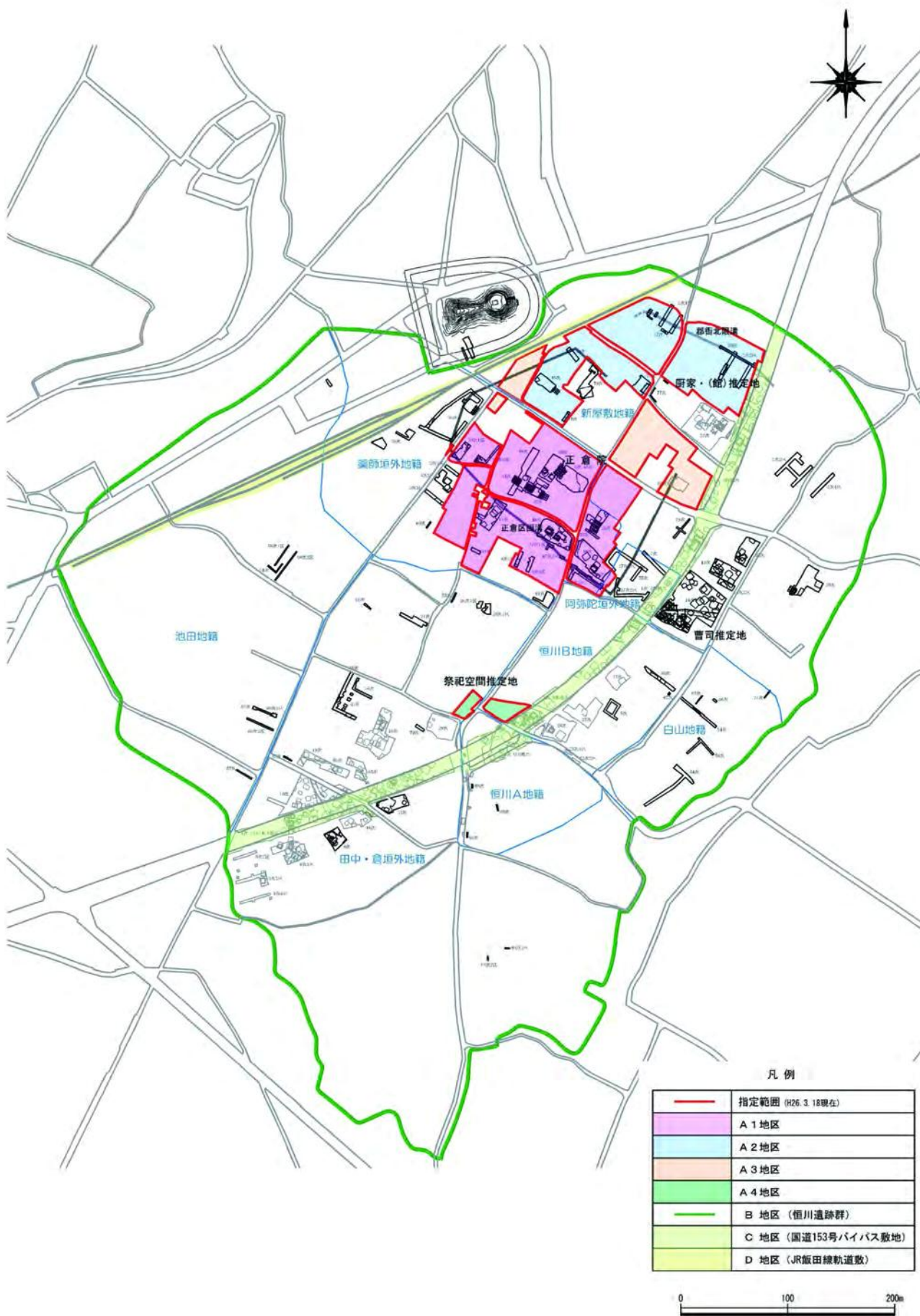


図 21 史跡保存活用のための地区区分



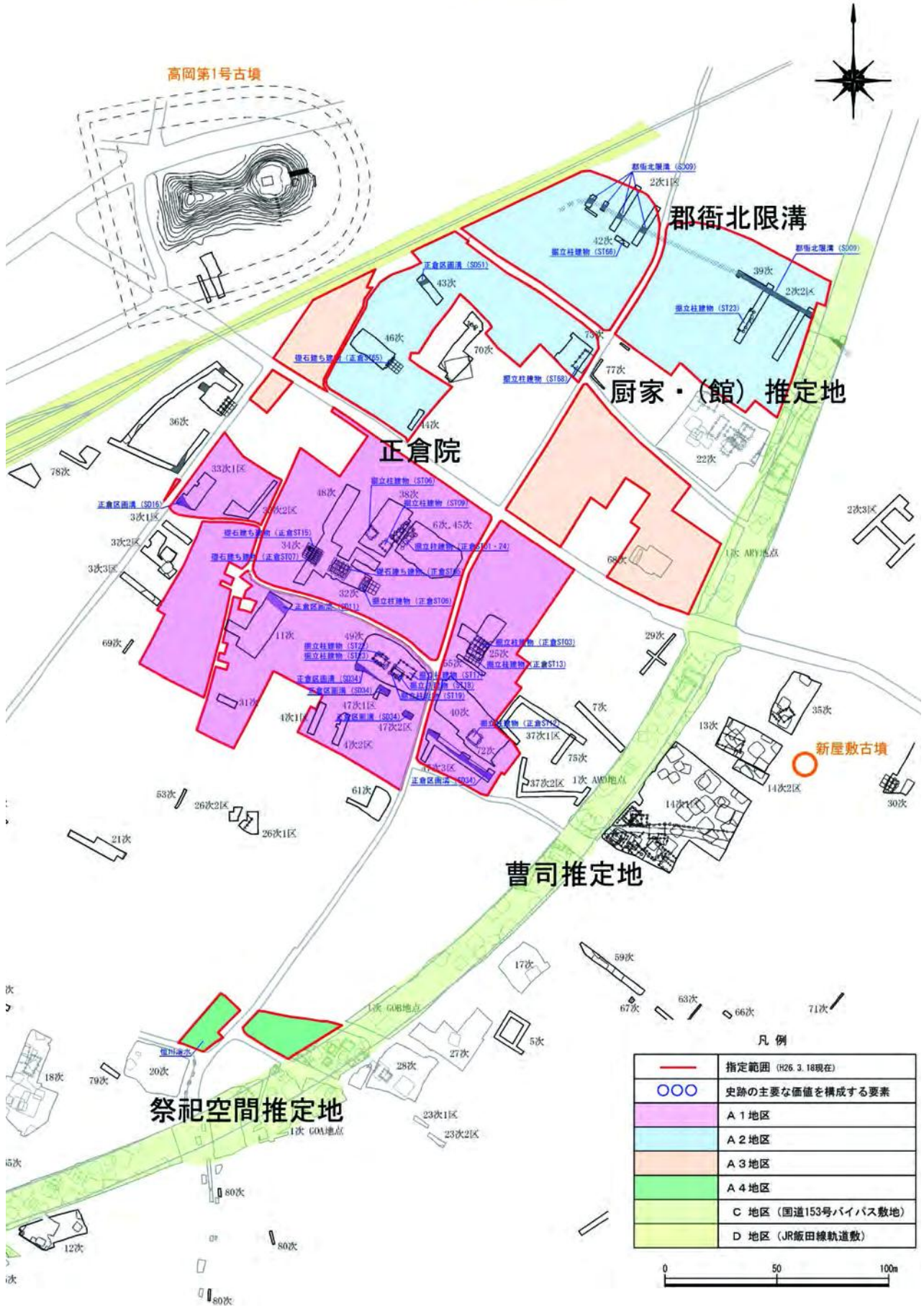


図 22 史跡の主要な価値を構成する要素



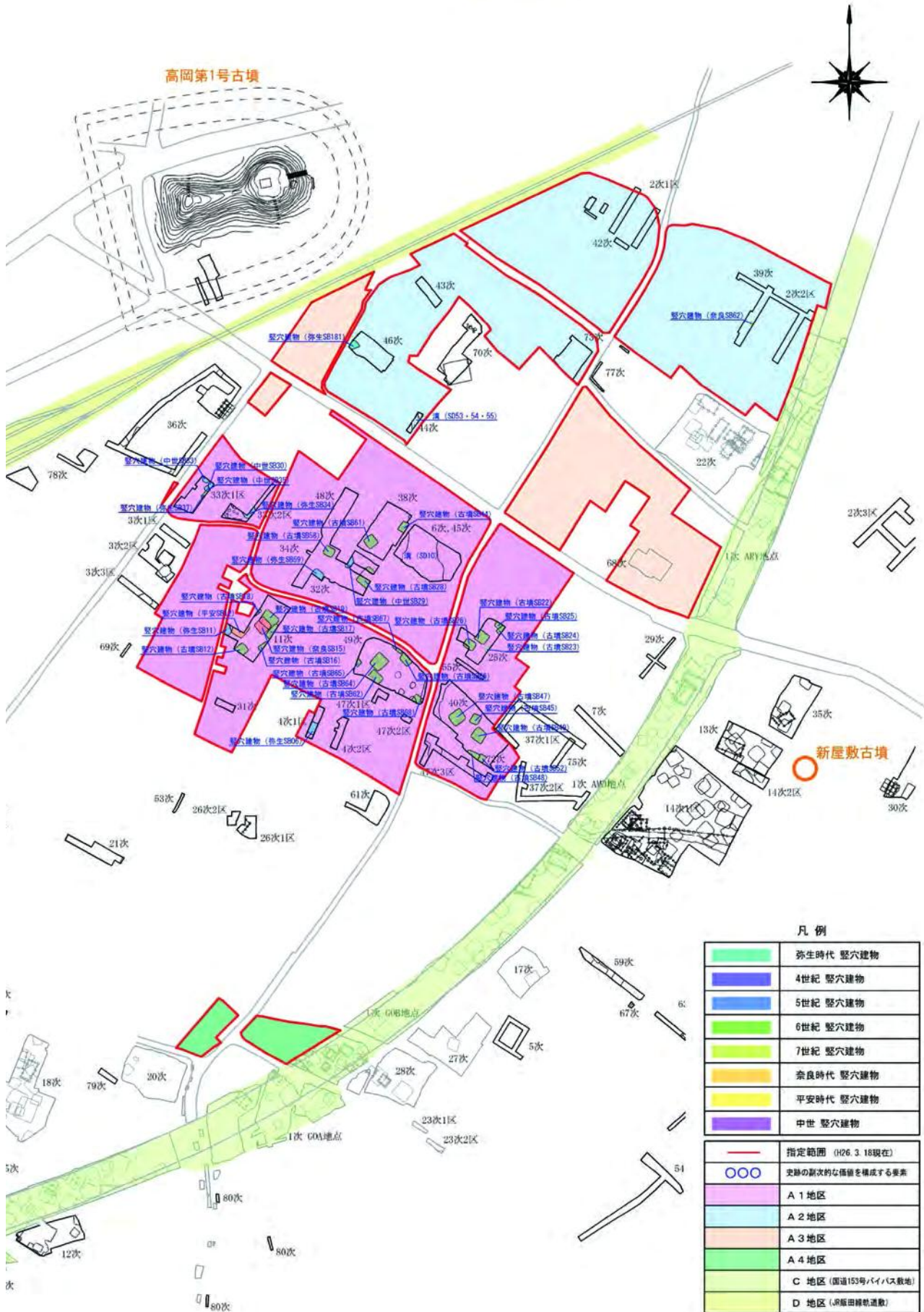


図 23 史跡の副次的な価値を構成する要素



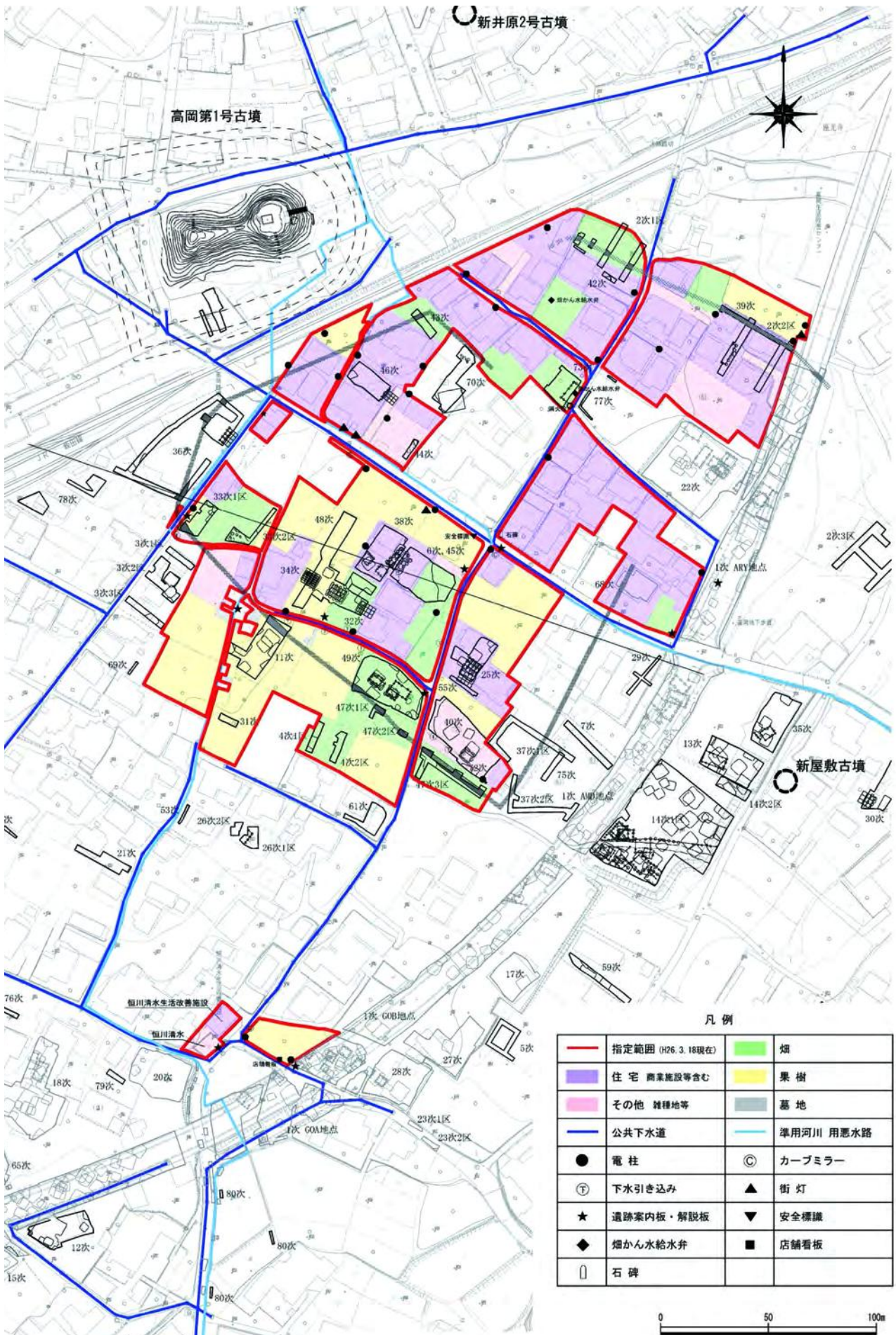


図 24 史跡のその他の要素



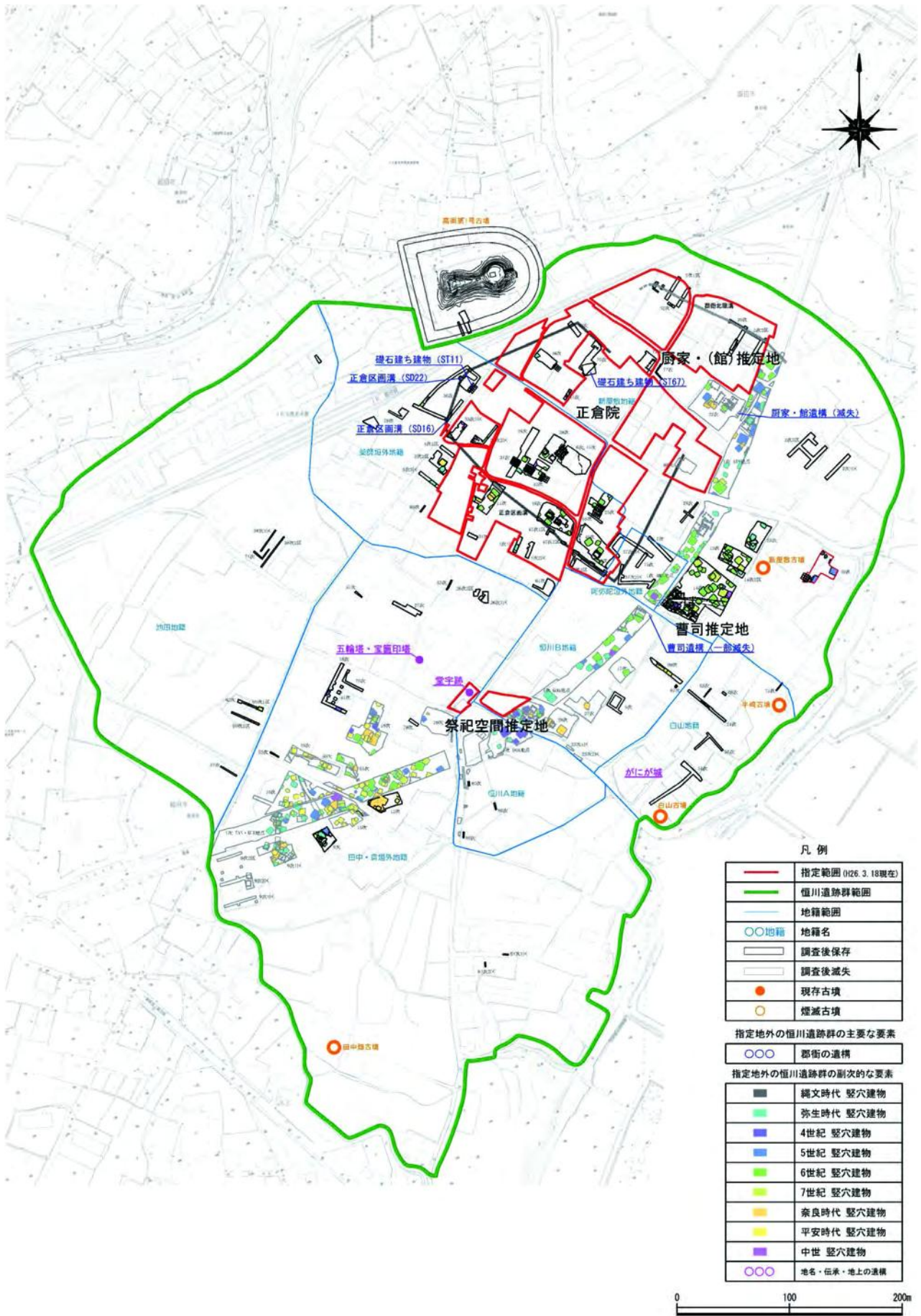


図 25 指定地以外の恒川遺跡群の構成要素



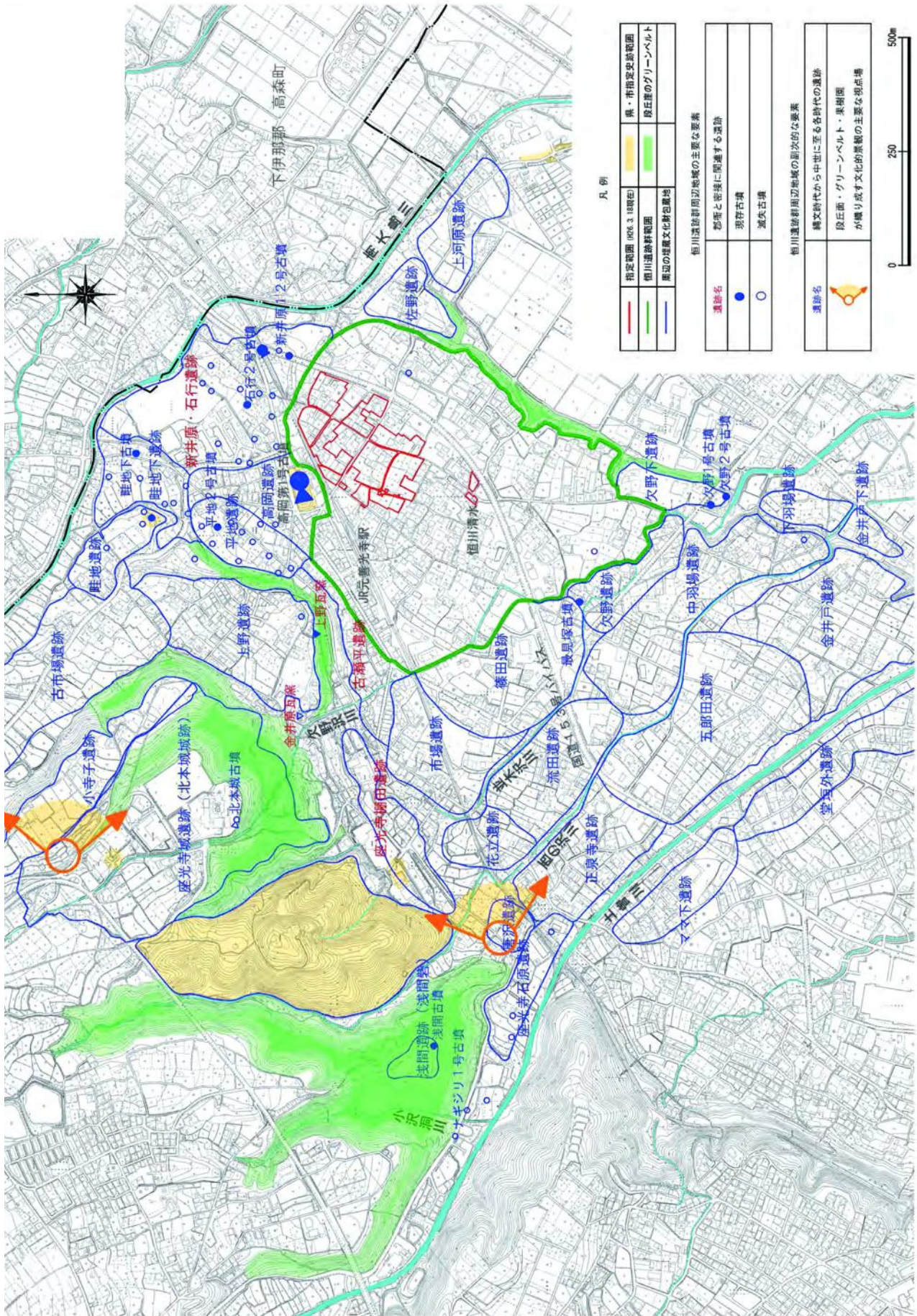


図 26 恒川遺跡群周辺地域の諸要素



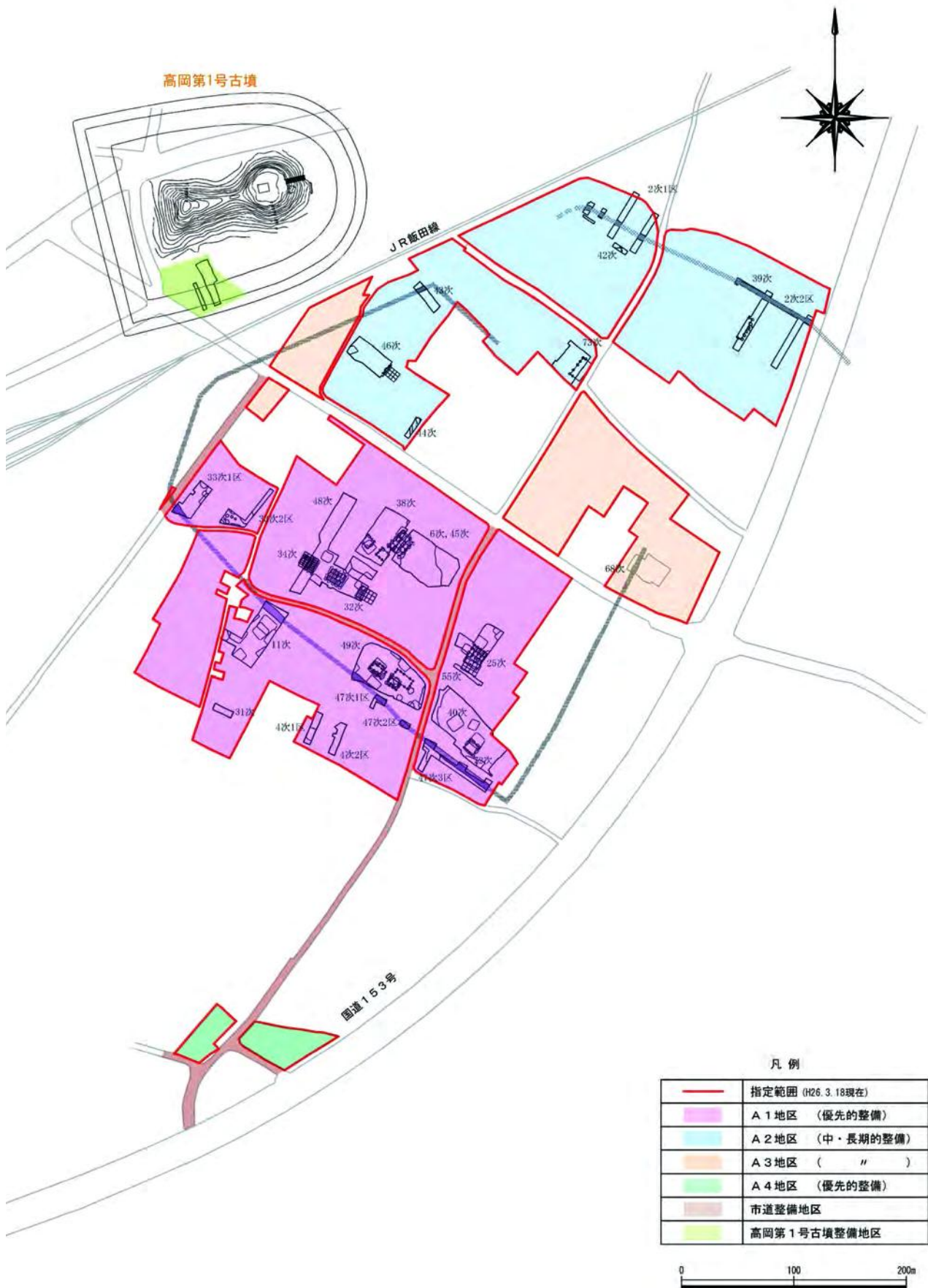


図 27 史跡整備の対象地区と整備方針



