

図面6 鳥類生息図



河川の鳥
カワウ
アオサギ
カルガモ
カワアイサ
マガモ
イカルチドリ
カワセミ
ヤマセミ
セグロセキレイ
ハクセキレイ
キセキレイ
カワガラス

上空の鳥
オオタカ
トビ
ツバメ
イワツバメ

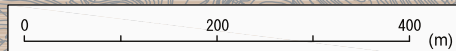
集落・農耕地 草地の鳥
キジ
ヒバリ
ビンズイ
モズ
ジョウビタキ
オオヨシキリ
コヨシキリ
カワラヒワ
スズメ
ムクドリ
シメ
ツグミ
ハシボソガラス
ハシブトガラス

樹林・林縁の鳥	
コジュケイ	オオルリ
キジバト	キビタキ
アオバト	エナガ
ホトトギス	シジュウカラ
アカゲラ	ヒガラ
コゲラ	ヤマガラ
サンショウクイ	メジロ
ヒヨドリ	ホオジロ
ヒレンジャク	ベニマシコ
ミソサザイ	カケス
イワヒバリ	アオバズク
クロツグミ	フッポウソウ
シロハラ	ウグイス

天龍峡指定範囲

凡例

○	主な確認地点
■	河川・水辺域
■	樹林域
■	農耕地・草地・集落域



図面7 魚類生息図



天龍峡指定範囲

調査結果別 色分け

	上流浅瀬域
	淵（峡谷内）域
	下流浅瀬域
	支流河口域
	採捕箇所

生息域別 色分け

	河川・水辺域
	樹林域
	農耕地・草地・集落域

かわらんべ付近

アユ
アマゴ
カワムツ
ウグイ
モツゴ
カマツカ
コイ

つつじ橋付近

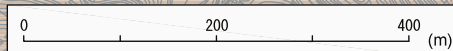
オイカワ
ウグイ
カマツカ
コイ
ギンブナ

弟川河口

ワカサギ
アユ
カワムツ
オイカワ
ウグイ
タモロコ
モツゴ
カマツカ
ギンブナ
ドジョウ
シマドジョウ
カワヨシノボリ
(アマゴ)

JR飯田線鉄橋付近

スナヤツメ(貴重種)
アユ
オイカワ
ウグイ
カマツカ
シマドジョウ
アカザ(貴重種)
カワヨシノボリ



図面8 人文的要素分布図

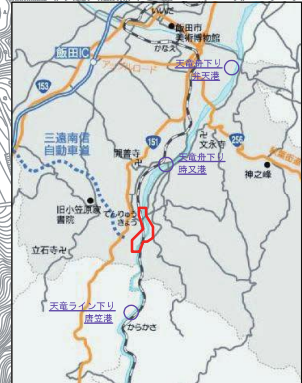


碑 名称一覧表	
11	天龍峡碑
2	北原阿智之助句碑
3	矢高矢暮句碑
4	前澤一球句碑
5	今村良夫歌碑
6	七代目市川團十郎句碑
7	吉澤武平歌碑
8	龍峡小唱歌碑
9	市丸歌碑
10	伊那節歌碑
11	二條公爵碑
12	放鳥の碑
13	澤柳翁頌徳碑
14	露玉霊神碑
15	いぼ池霊神
16	金毘羅・秋葉大権現碑
17	露霊碑
18	大国主命の石碑
19	三峯山神
20	道祖神
21	碑
22	秋葉大権現・金毘羅大権現
23	竹剛翁之筆塚
24	船頭水難供養の碑
25	天龍峡田尻稲荷伏見神社寄付芳名の碑
26	天竜川氾濫最高水位の碑
27	飯田娘歌碑
28	モンテンルパの碑
29	清水重美顕彰碑
30	生物供養碑

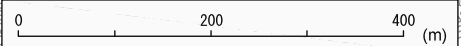
天龍峡十勝		
1	垂竿磯	スイカンキ
2	鳥帽子	ツボウソキ
3	姑射橋	コヤキョウ
4	歸鷹崖	キヨウガイ
5	烟燭潭	ケイカクタン
6	仙牀磐	センジヤウバン
7	樵撫洞	シヨウブドウ
8	芙蓉峯	フヨウドウ
9	龍角峯	リュウカクホウ
10	浴鶴巖	ヨクカクガン

凡例	
	遊歩道
	古道
	天竜ライン下り航路
	天竜舟下り航路 (休止中)
	船着場
	公園
	主要な視点場

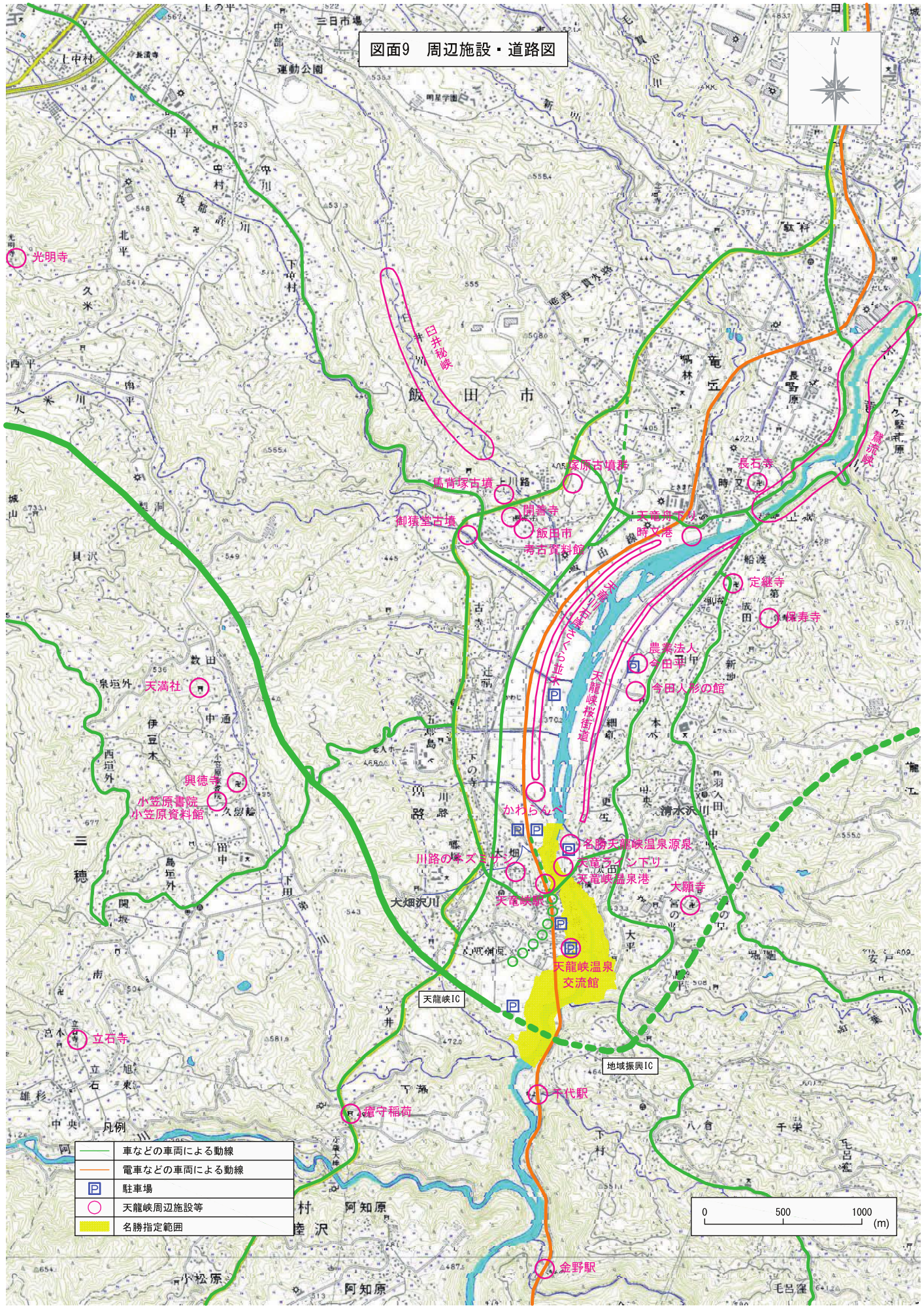
主要な視点場	
1	姑射橋
2	右岸側の仙牀磐
3	樵撫洞頂上
4	左岸側の龍峡亭の川辺
5	浴鶴巖南側の高地
6	龍角峰頂上



天龍峡指定範囲



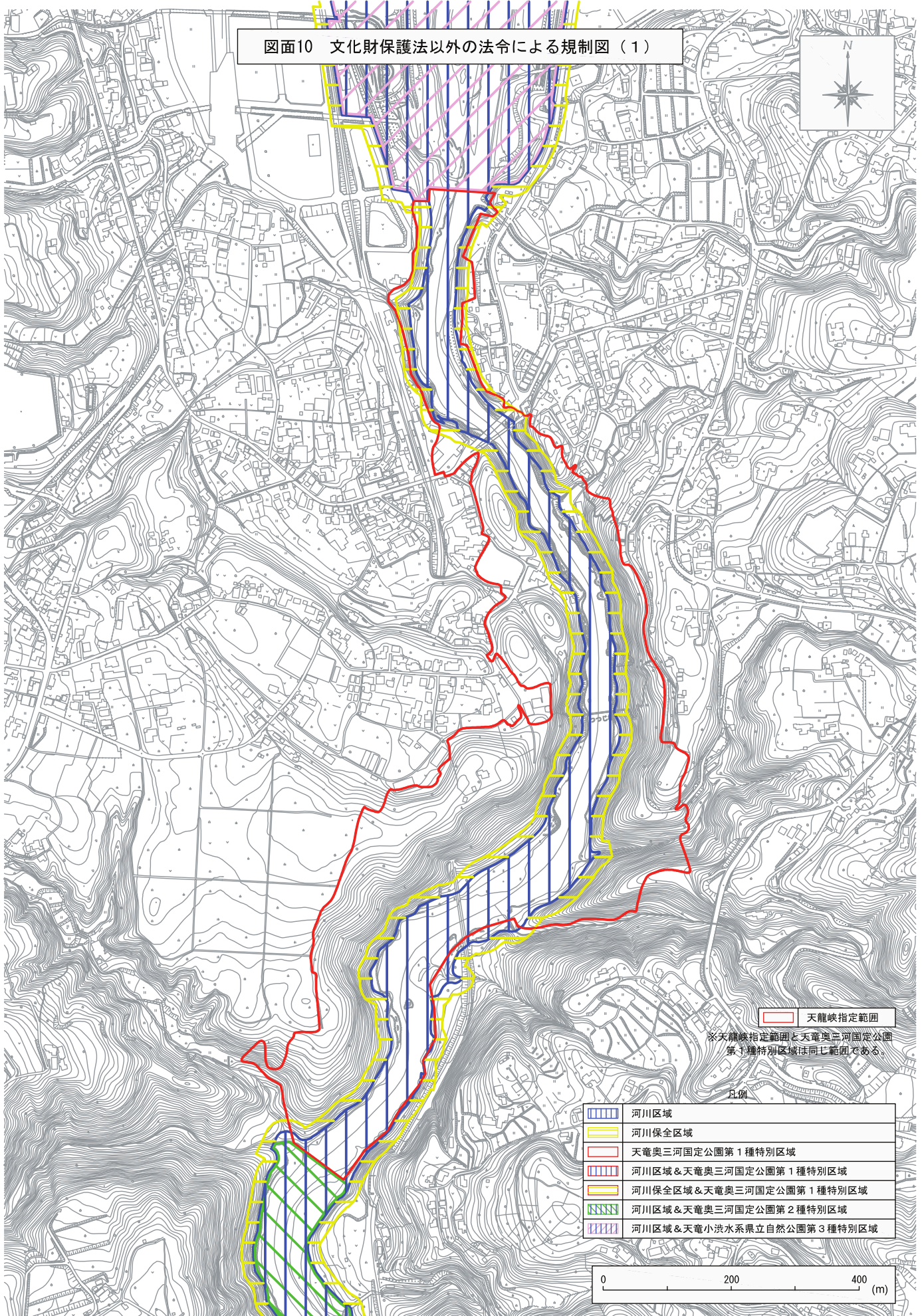
図面9 周辺施設・道路図



- |  |              |
|--|--------------|
|  | 車などの車両による動線  |
|  | 電車などの車両による動線 |
|  | 駐車場          |
|  | 天龍峡周辺施設等     |
|  | 名勝指定範囲       |

0 500 1000 (m)

図面10 文化財保護法以外の法令による規制図（1）



天龍峡指定範囲

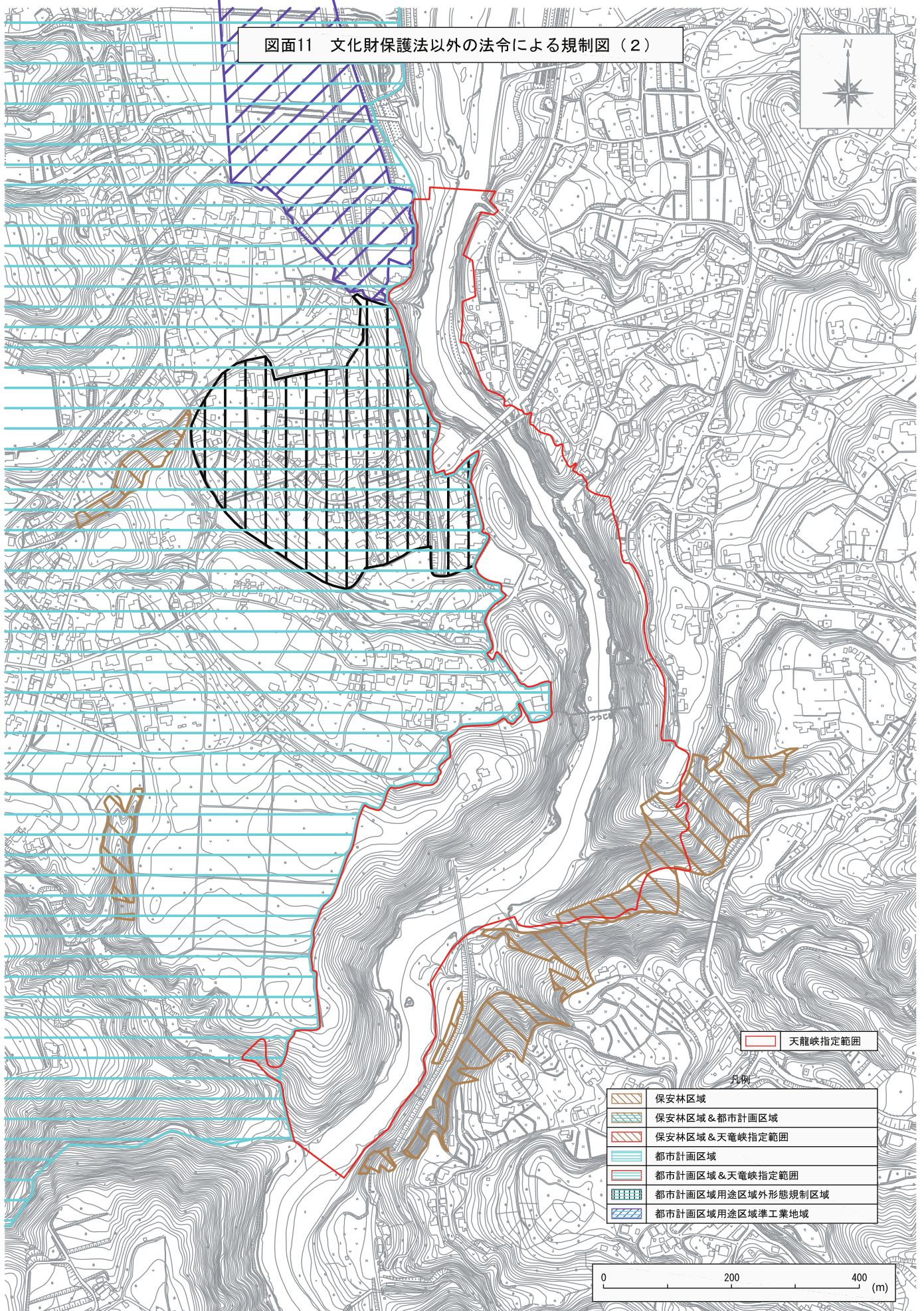
※天龍峡指定範囲と天竜奥三河国定公園第1種特別区域は同じ範囲である。

凡例

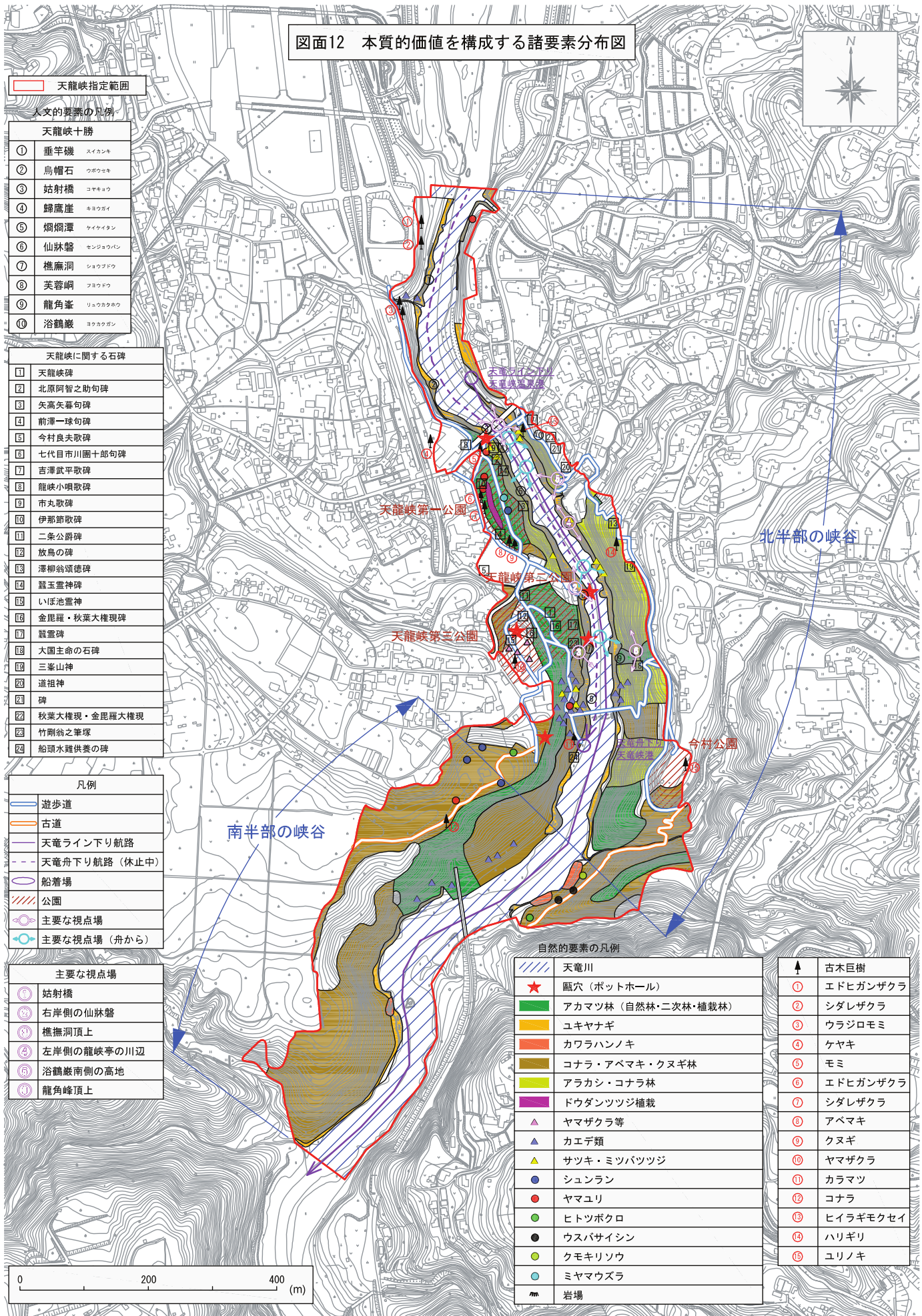
	河川区域
	河川保全区域
	天竜奥三河国定公園第1種特別区域
	河川区域&天竜奥三河国定公園第1種特別区域
	河川保全区域&天竜奥三河国定公園第1種特別区域
	河川区域&天竜奥三河国定公園第2種特別区域
	河川区域&天竜小洪水系県立自然公園第3種特別区域

0 200 400 (m)

図面11 文化財保護法以外の法令による規制図（2）



図面12 本質的価値を構成する諸要素分布図



天龍峡指定範囲

人文的要素の凡例

天龍峡十勝	
①	垂竿磯 スイカンモ
②	烏帽子 ウボウモキ
③	姑射橋 コサキョウ
④	錦鷹崖 キヨウガイ
⑤	燭燭潭 ケイケイタン
⑥	仙林磐 センシヨウバン
⑦	樵庵洞 ショウアンドウ
⑧	芙蓉峯 フユウドウ
⑨	龍角峯 リウカクカウ
⑩	浴鶴巖 ヨクカクガン

天龍峡に関する石碑

11	天龍峡碑
12	北原阿智之助句碑
13	矢高矢暮句碑
14	前澤一珠句碑
15	今村良夫歌碑
16	七代目市川團十郎句碑
17	吉澤武平歌碑
18	龍峡小唄歌碑
19	市丸歌碑
20	伊那節歌碑
21	二条公爵碑
22	放鳥の碑
23	澤柳翁頌徳碑
24	露玉堂神碑
25	いぼ池霊神
26	金毘羅・秋葉大権現碑
27	露堂碑
28	大國主命の石碑
29	三峯山神
30	道祖神
31	碑
32	秋葉大権現・金毘羅大権現
33	竹剛翁之筆塚
34	船頭水鏡供養の碑

凡例

	遊歩道
	古道
	天竜ライン下り航路
	天竜舟下り航路(休止中)
	船着場
	公園
	主要な視点場
	主要な視点場(舟から)

主要な視点場

①	姑射橋
②	右岸側の仙林磐
③	樵庵洞頂上
④	左岸側の龍峡亭の川辺
⑤	浴鶴巖南側の高地
⑥	龍角峰頂上

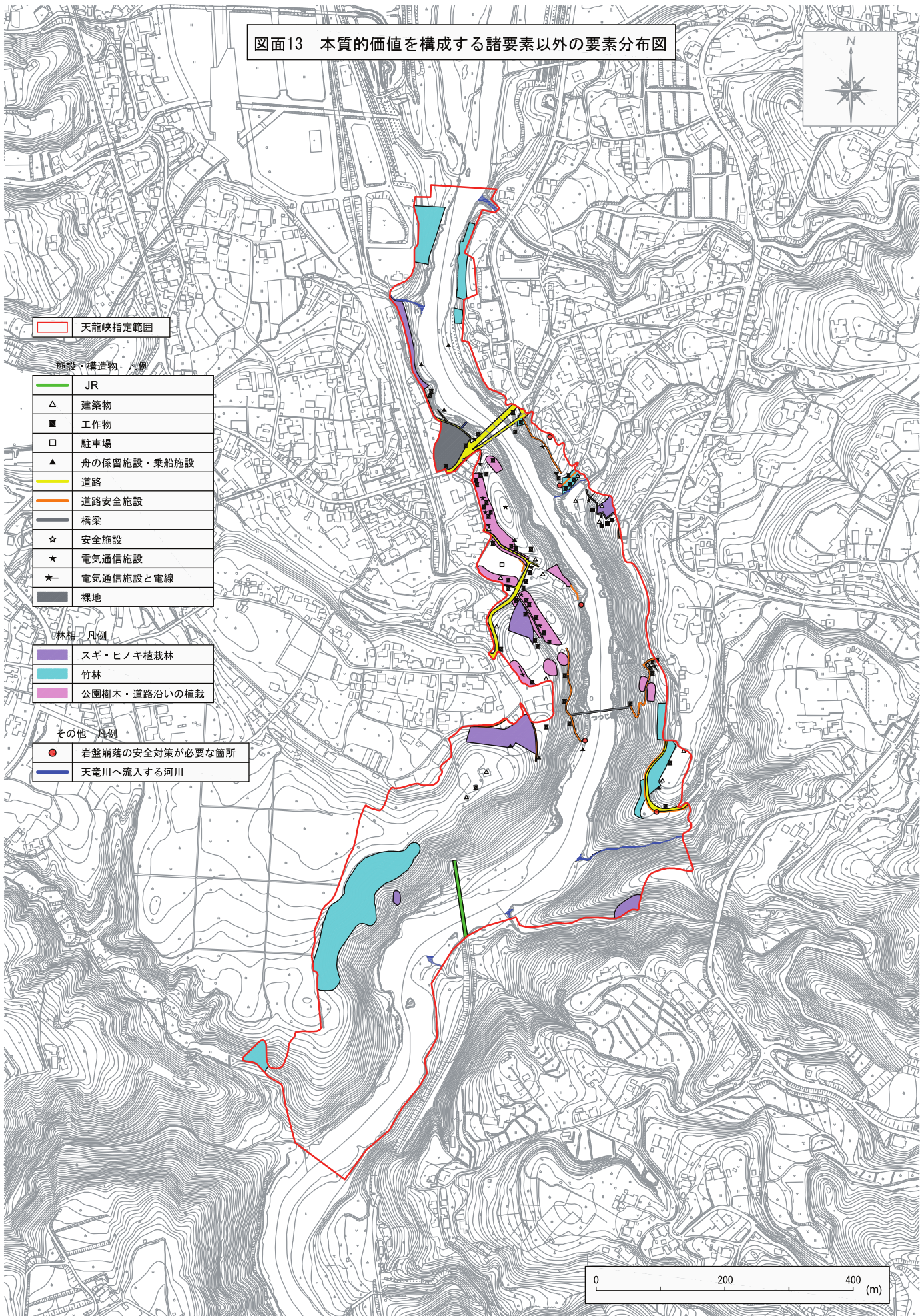
自然的要素の凡例

	天竜川
	罅穴(ポットホール)
	アカマツ林(自然林・二次林・植栽林)
	ユキヤナギ
	カワラハンノキ
	コナラ・アベマキ・クヌギ林
	アラカシ・コナラ林
	ドウダンツツジ植栽
	ヤマザクラ等
	カエデ類
	サツキ・ミツバツツジ
	シュンラン
	ヤマユリ
	ヒトツボクロ
	ウスバサイシン
	クモクリソウ
	ミヤマウスラ
	岩場

古木巨樹

①	エドヒガンザクラ
②	シダレザクラ
③	ウラジロモミ
④	ケヤキ
⑤	モミ
⑥	エドヒガンザクラ
⑦	シダレザクラ
⑧	アベマキ
⑨	クヌギ
⑩	ヤマザクラ
⑪	カラマツ
⑫	コナラ
⑬	ヒイラギモクセイ
⑭	ハリギリ
⑮	ユリノキ

図面13 本質的価値を構成する諸要素以外の要素分布図





図面14 地区区分図

