

市役所発

くらしの情報

市役所のでんわ番号は 0265-22-4511



お知らせ

65歳以上の方のインフルエンザ予防接種

インフルエンザ予防接種希望者のうち、次の方は費用の一部を公費負担した額で受けることができます。

▼対象者

飯田市内に住所があり、次のいずれかに該当する方
○接種を受ける日に満65歳以上の方

○接種を受ける日に満60歳以上65歳未満の方で、心臓、腎臓もしくは呼吸器の機能障がい、またはヒト免疫不全ウイルスによる免疫機能の障がいにより、身体障害者手帳1級をお持ちの方

▼実施期間

10月16日(月)～
平成30年1月15日(月)

▼受診方法

飯田下伊那地区の医療機関へ予約し、市から送られた予防接種券をお持ちの上、受診してください。

▼本人負担額

2000円

※生活保護世帯の方は無料。

▼問い合わせ

保健課 健康推進係

内線5513

宝くじ発売

ハロウィンジャンボ

市町村振興宝くじ「ハロウィンジャンボ」「ハロウィンジャンボミニ」(オータムジャンボから名称変更)の収益金は、市町村の明るく住みよいまちづくりに使われています。

飯田市内でもこの収益金を活用して、これまでに地域経済活性化事業や地球温暖化対策事業などに取り組むことができました。

県内各宝くじ売り場にてお問い合わせください。

▼発売期間

10月11日(水)～31日(火)

▼抽せん日

11月9日(木)

▼当せん金

○ハロウィンジャンボ

●1等

3億円

●1等の前後賞

1億円 ほか

○ハロウィンジャンボミニ

●1等

3千万円

●1等の前後賞

1千万円 ほか

▼問い合わせ

財政課

内線2131

ビジネスプランコンペ公開プレゼン

「起業家ビジネスプランコンペ」二次審査に進出した起業家の熱意あふれるプレゼンテーションをご覧いただけます。起業やビジネスに関心のある方はぜひご覧ください。

商談会(名刺交換会)も同時に開催します。

▼日時

11月14日(火)

午後1時～3時ごろ

▼場所

市役所C棟3階

C311会議室

▼申込方法

電話による申し込み

▼申し込み・問い合わせ

金融政策課

内線4880

県内の最低賃金

「長野県最低賃金」が10月1日から時間額795円に改定されました。

これは、県内の事業場で働く全ての労働者と、労働者を1人でも使用している全ての使用者に対して適用されます。

ぜひこの機会に、賃金の確認をしてみてください。

また、賃金の引き上げに向けた中小企業への支援制度(業務改善助成金の支給および総合相談支援センター)がありますのでご利用ください。

▼問い合わせ

○長野労働局労働基準部 賃金室

☎026(223)0555

○飯田労働基準監督署

☎0265(22)2635

市のウェブサイトをご覧ください

飯田市役所 検索

長野県総合防災訓練
守る命つながる地域

土砂災害や地震により、当地域に甚大な被害が発生した場面を想定し、多くの機関が参加する防災訓練を実施します。訓練の様子は、市民の皆さまもご覧いただけますので、ぜひご来場ください。

▼日時 11月5日(日)

午前8時～午後1時

▼場所

○メイン

川路多目的広場

○サブ

かわらんべ、市立病院

▼内容

○住民参加による救助訓練
や避難所運営訓練

○消防や自衛隊、医療機関などによる救助訓練

○電気、ガス、水道などのライフライン復旧

○カレーの炊き出し
来場された方に無料で提供します。(限定500食)

○スタンプラリー

会場内に用意されたスタンプを集めると、アルファ

化米などの防災グッズをプレゼントします。

▼駐車場

天竜川河川敷(川路側)に臨時駐車場を設けますので、誘導看板に従って駐車してください。

▼問い合わせ

○長野県危機管理部

危機管理防災課

☎026(235)7184

○危機管理室 防災係

内線2431

全国一斉

緊急情報伝達訓練

地震・火山噴火や武力

攻撃などの災害時に全国

瞬時警報システム(J-ALERT)から送られて

くる国からの緊急情報を、

さまざまな情報伝達手段を用いて確実に市民の皆さん

へ伝えるため、全国一斉の緊急地震情報の伝達訓練を

行います。当日、防災行政無線と音声告知端末を通じて放送がなされます。

▼日時 11月1日(水)

午前10時ごろ

▼放送内容

○チャイム「こちらはこう

ほういいです。ただ今から訓練放送を行います。」

○緊急地震速報チャイム

「緊急地震速報。大地震です。大地震です。これは訓練放送です。」

(3回)

○「こちらはこうほういいです。」「これで訓練

放送を終わります。」チャイム

※この緊急情報伝達試験は、全国的にさまざまな情報

伝達手段で実施されます。

▼問い合わせ

危機管理室 危機管理係

内線2440

飯田大火・飯田市消防団70周年記念事業

飯田大火70年・飯田市消防団発足70周年の節目を迎

えるにあたり、過去の災害を教訓として学び、今後の

防火・防災に役立てることができるよう、講師をお招

きし講演会を開催します。

▼日時

10月22日(日)

午後4時～6時

▼場所

シルクホテル

(錦町1丁目10)

▼内容

○講演

飯田大火について

●講師

桜井弘人

(美術博物館学芸員)

○記念講演

これからの消防・防災

～最近の災害を踏まえて～

●講師

青木信之さん

(前消防庁長官)

▼定員

300人程度(先着順)

▼問い合わせ

危機管理室 消防団係

内線2438

歴史探訪ツアー

「歴史探検隊」

上郷考古博物館では、歴

史探訪ツアー「歴史探検

隊」を行います。今年度は

愛知県犬山市の古墳と犬山

城を探検します。

▼日時

11月18日(土)

集合／午前8時15分

出発／午前8時30分

帰着予定／午後5時30分

▼集合場所

上郷考古博物館

▼見学場所

国史跡青塚古墳・東之宮

古墳、犬山城など

※見学場所では散策をします。急な坂、階段などもあります。

▼参加資格

市内在住の高校生以上で、歴史に関心のある方

▼参加費

2500円程度

(保険代、昼食代、入館料、資料代)

▼定員

23人

※応募者多数の場合は抽選となります。

▼申込方法

住所・氏名・年齢・電話番号を明記し、EメールまたはFAXでお申し込みください。

※1通で2人まで申し込み可能です。

▼申込締切

11月2日(木)(必着)

▼申し込み・問い合わせ

上郷考古博物館

☎0265(53)3755

FAX 0265(53)3756

✉kouko@ida-museum.org

市HP 検索 は、飯田市ウェブサイト、HP 検索 は、検索エンジンから検索してください。 [広報いいだ] 2017.10.15 ②

運転免許自主返納者支援制度をご存じですか

運転免許証を自主返納された方に、バスまたは乗合タクシーの回数券を交付しています。

▼交付回数券

○高齢者

100円券×39枚

○その他

100円券×36枚

▼申請方法

申請書に、警察署が発行する「申請による運転免許の取消通知書」の写しを添付して、リニア推進課または自治振興センターにご提出ください。

※申請回数は1人1回です。

▼申請・問い合わせ

リニア推進課

内線3311

障がい者文化芸術作品展開催

市内で文化芸術活動に取り組む障がいのある方の作品展を開催します。絵画、手芸、工芸、書道、写真部門から作品が展示されます。ぜひこの機会に障がいのあ

る方の力作をご覧ください。

▼開催期間・時間

11月7日(火)～12日(日)

午前9時30分～午後5時
※初日11月7日(火)は、午後1時開場。

※最終日11月12日(日)は、午後4時までの展示。

▼場所

美術博物館

市民ギャラリー

▼問い合わせ

飯田市社会福祉協議会

地域福祉課

地域福祉係

☎0265(53)3182

講座

ねこの飼い方講習会

飼いねこを家族の一員として飼養し、地域社会の中でトラブルを起こさず暮らしていくために必要な、最低限のルールについて学びます。

▼日時

10月22日(日)

午後2時30分～4時30分

▼場所

飯田勤労者福祉センター

第1・第2研修室

▼申込方法

電話による申し込み

▼申し込み・問い合わせ

飯田保健福祉事務所内

飯伊動物愛護会事務局

☎0265(53)0446

災害救援ボランティア養成講座

飯田市社会福祉協議会では、市内で災害が発生した際、専門的な知識をもって、災害救援ボランティアとして活動できる人材の養成を行います。

▼対象者

市内在住で、飯田市において災害が発生した際、ボランティアとして活動できる方(高校生以上)

▼日時・場所

①11月19日(日)

午前9時～正午

②11月26日(日)

午前9時～正午

③12月3日(日)

午前9時～午後4時

午前9時～午後4時

午前9時～午後4時

特別養護老人ホーム飯田
荘および飯田広域消防本部

※本講座を受講した方には、災害救援ボランティア推進委員会認定の修了証、および飯田消防本部発行の上級救命技能認定証が授与されます。

定員 30人

申込方法 電話による申し込み

申込締切 11月10日(金)

申し込み・問い合わせ 飯田市社会福祉協議会

地域福祉課 地域福祉係

☎0265(53)3180

栗のパイ包み講座

地元産の栗の渋皮煮を丸ごとゴロゴロ並べて、パイ皮で包んで焼く栗のパイ包み。お店で出している実際のレシピで作ります。お菓子職人の本格的な味と技術をこの機会に学びませんか。できたてをお持ち帰りいただけます。

▼対象

飯田市在住または市内に

お勤めの方

▼日時

11月2日(木)

▼場所

勤労青少年ホーム

▼講師

ひとつぶの麦

▼材料費

1000円

▼持ち物

エプロン、三角巾、ハン

▼定員

8人(先着順)

▼申込方法

材料費を添えて勤労青少年ホーム窓口でお申し込みください。

※平日午前8時30分から午後5時15分受付

▼申込締切

10月26日(木)

▼申し込み・問い合わせ

勤労青少年ホーム

☎0265(23)5571

10月の“月いちウォーキング”情報

橋北再発見ウォーキング「すたてくさっさ」と題して、橋北地区を歩きます。(約4km)

●日時/10月29日(日)

9:00(集合)～12:00頃

●集合場所/浜井場小学校

問い合わせ申し込み

橋北公民館 ☎0265(24)0310

生涯学習・スポーツ課 スポーツ振興係 内線3731

スマートフォンビジネス 起業講座

キラキラ輝く女性を増やしたい！日常生活や仕事、商売に役立つセミナーを開催します。男女問わずご参加いただけます。

▼日時

11月1日(水)、15日(水)、
23日(祝)

午後2時30分～4時30分

※11月23日(祝)のみ午後1時
30分開始

▼場所

りんご庁舎3階

第1会議室

※11月23日(祝)のみ飯田商工
会館1階

▼講師

森本ひとみさん(税理
士)ほか

▼受講料

各回5000円

(講師代)

※11月23日(祝)のみ5000円
(交流会参加費)

▼申込方法

電話による申し込み

▼申し込み先

(社)South-Heart

☎0265(48)5339

▼問い合わせ

金融政策課
内線4880

今日からできる 健康体操教室

障がいのある方と、そのご家族または支援者の方を対象に、体操教室を開催します。自分のペースで行える体操を習ってみませんか。

▼対象者

飯田市在住の障がいのある方と、そのご家族または支援者の方

▼日時

11月17日(金)

午後7時～8時

▼場所

さんとおあ飯田2階

社会適応訓練室

▼定員

15人(先着順)

▼持ち物

運動できる服装、飲み物

※通訳者・介添者などは各自でご手配ください。

▼申込方法

電話またはFAXでお申し込みください。

▼申込締切

11月10日(金)
※定員になり次第締め切り

▼申し込み・問い合わせ

飯田市社会福祉協議会内
飯田市ボランティアセン
ター

☎0265(53)3182

FAX 0265(53)3183

福祉有償運送運転者 講習会

公共交通機関を1人で利用できない障がいのある方や、要支援・要介護の方々の移送を支援する福祉有償運送運転者講習会を次のとおり開催します。

▼対象者

自動車運転免許を持ち、
飯田下伊那在住の福祉に
関心のある方

▼日時

11月30日(木)

午前8時20分～午後7時

※午前8時～8時15分受付

▼場所

アジマ自動車学校(下伊
那郡喬木村1353)

▼受講料

1万4580円

(講習代、教材費)

▼定員

20人(先着順)

※定員になり次第締め切り

となります。

※申込方法については、お
問い合わせください。

▼申し込み・問い合わせ

福祉課 地域福祉係

内線5712

募集

指定管理者の募集

次のとおり2件の指定管
理者を募集します。

▼募集1

○募集する施設

●飯田市総合運動場

(第1グラウンド、第2
グラウンド)

●飯田勤労者体育センター

(第1体育館、第2体育
館)

●飯田市勤労青少年ホーム

※3施設を一体とした指定
管理となります。

○指定期間

平成30年4月1日～

平成33年3月31日

(3年間)

▼募集2

○募集する施設

●飯田市営市民プール

●飯田運動公園プール

○指定期間

平成30年4月1日～

平成35年3月31日

(5年間)

▼審査方法

公募型プロポーザル方式

▼参加要件

法人その他の団体

※個人では申請できません。

▼募集期間および募集要綱 の閲覧期間

10月16日(月)～11月15日(水)

※募集要項は市ウェブサイト
に掲載します。

市HP 指定管理者募集

▼提出期限

11月15日(水)

午後5時15分まで

※応募方法などの詳細につ
いては、電話、FAXま
たはEメールでお問い合
わしてください。

▼応募・問い合わせ

〒395-8501

大久保町2534

生涯学習・スポーツ課

スポーツ施設係

内線3733

FAX 0265(53)4546

✉sports@city.ida.nagano.jp

第33回ムトス飯田賞 一般公募

ムトス飯田推進委員会は、毎年、まちづくり・地域づくり活動に対して顕著な功績が認められる団体や個人などに「ムトス飯田賞」を授与しています。

市民の皆さんからの推薦を募集します。

※「ムトス」とは、市民の皆さん一人ひとりの「くらしをしようとする（セムトスル）」という自発的な意志を表すもので、飯

田市のまちづくり・地域づくりの合言葉です。

募集期間

10月16日(月)～
11月24日(金)

応募方法

「第33回ムトス飯田賞候補団体等推薦書」用紙を、ムトス飯田推進委員会事務局（ムトスまちづくり推進課市民協働係）、各自治振興センター、各公民館に提出してください。
※自薦他薦は問いません。
※申請用紙は、市ウェブサイトからダウンロードで

社会を明るくする運動

愛のはがき募金

中間報告

2,877,056円

※9月8日現在の募金総額

皆さまのご協力に、心より感謝申し上げます。
なお、募金は期間終了後もお受け取りいたします。

強調月間における各活動の状況は市ウェブサイトに掲載しております。

今後ともご理解ご協力をお願いいたします。



◎問い合わせ／社会を明るくする運動
飯田市推進委員会事務局(福祉課内) 内線5713

きます。

市P
ムトス飯田賞

検索

応募・問い合わせ

ムトス飯田推進委員会事務局（ムトスまちづくり推進課 市民協働係）
内線5433



平成29年度 冬季自衛官等募集

▼陸上自衛隊高等工科学校生徒

高等教育修了後、中核隊員や幹部、パイロットなど幅広く活躍したい方に。

○推薦試験

●対象者

中卒（見込み含む）の学校長が推薦できる男子

●受付期間

11月1日(水)～12月1日(金)

●試験

平成30年1月6日(土)から8日(祝)のうち1日

○一般試験

●対象者

中卒（見込み含む）17歳未満の男子

●受付期間

11月1日(水)～

平成30年1月9日(火)

●一次試験

平成30年1月20日(土)

▼予備自衛官補

知識や技能を生かし、自衛隊に接する機会を広げたい方に。

○一般試験

●対象者

18歳以上34歳未満の者

●受付期間

12月下旬～

平成30年4月上旬

●試験

平成30年4月中旬

○技能試験

●対象者

18歳以上55歳未満の者
※保有資格により異なります。

●受付期間

12月下旬～

平成30年4月上旬

●試験

平成30年4月中旬

▼自衛官候補生

任期制自衛官の任期満了

時に、継続か退職か自己を見つめ直すチャンス。

○対象者

18歳以上27歳未満の男子

○受付期間

7月1日～

平成30年1月25日(木)

○試験

11月11日(土)、12月2日(土)、平成30年2月10日(土)

※応募方法などの詳細はお問い合わせください。

▼応募・問い合わせ

自衛隊長野地方協力本部
飯田出張所
☎0265(22)2613

飯田市立病院からのお知らせ

飯田市立病院の外来診療受付時間は

午前8時30分～

午前11時30分です。

時間内の受付にご理解とご協力をお願いします。

●問い合わせ ☎0265-21-1255



農地相談

農地の売買や貸し借り、農地の転用、遊休農地対策、農業者年金などに関する相談を、各地区担当の農業委員と農業委員会事務局職員が受け付けます。

開催地区以外のご相談は、農業委員会事務局までご連絡ください。

※上村・南信濃地区は予約が必要です。ご相談を希望される方は農業委員会事務局へご連絡ください。

▼開催日・開催地区

○11月1日(水)

伊賀良・下久堅・上村・南信濃

○11月2日(木)

龍江

○11月7日(火)

山本

○11月8日(水)

竜丘

▼場所

開催地区丁Aの各支所・事業所

※下久堅地区は下久堅自治振興センターで行います。

▼時間

午前9時30分～11時

※次の地区は場所および時間が異なります。

○南信濃

南信濃自治振興センター
午後1時30分～2時30分

○上村

上村自治振興センター
午後3時～4時

▼問い合わせ

農業委員会事務局

☎0265(21)3219

一日合同行政相談所

不動産の登記、年金、道路や農地など行政の仕事についての相談、また弁護士や税理士などの専門家への相談ができる一日合同行政相談所を開催します。

相談は無料で、秘密は守られます。事前の予約は不要です。お気軽にご利用ください。

▼日時 11月10日(金)

午前9時30分～

午後0時30分

※受付は正午まで

▼場所

市役所C棟3階会議室

▼問い合わせ

総務省長野行政監視行政相談センター

☎026(235)1100

市役所への電話の掛け方

0265-22-4511

に電話します。

市役所の電話交換手ができます。

お知らせに記載してある4桁の内線番号をお告げください。

市役所の担当部署に電話がつながります。



Uターン・インターンを
応援します。
お気軽にご相談下さい。

■問い合わせ
結いターンキャリアデザイン室 内線3512
<http://www.city.iida.lg.jp/site/yuiturn/>
✉yuiturn@city.iida.nagano.jp

地域の情報を

「コミュニティFM」と
「ケーブルテレビ」で!飯田の
“今”が
分かる!飯田エフエム放送
FM76.3MHz飯田キャッチ! The wave
月～金 7:40～

いいだFMのアプリ



スマートフォンにいいだFMのアプリ(無料)をダウンロードすると、日本中どこにいてもいいだFMを聴くことができます。また、災害情報(火災・地震・土砂災害など)が配信されます。

詳しくは、<http://www.iida.fm/>をご覧ください。ケーブルテレビ
713、714、地上デジタル12ictv ケーブルニュース
月～金 18:00～

※1時間ごとリピート放送あり

ケーブル
テレビ
加入方法

- 竜東・遠山地区にお住まいの方
ふるさと定住支援課 内線5441
- 上記以外の地区にお住まいの方
(株)飯田ケーブルテレビ ☎0265(52)5406

要注意

**野外焼却による
火災が多発
しています！**

**以下の焚き火は
例外となる場合があります**

【消防署への届出を要す場合あり】

- どんど焼きなどの風俗習慣上の行事
- 田畑での土手草やわらなどの焼却、
果樹園での剪定枝の焼却(※)
- 庭木の剪定枝、落ち葉(※)
- 軽微な焚き火、キャンプファイヤーなど(※)

※ただし、周辺地域の生活環境に与える影響が軽微である場合に限られます。

焚き火をする際の注意点

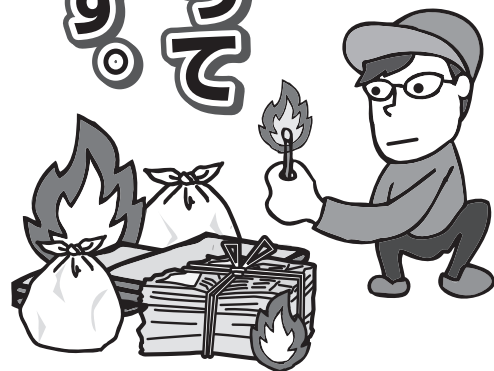
※火災とまぎらわしい煙または火炎を発するおそれのある行為をする時は、事前に消防署へ届出をする。

- ① 火災予防の観点などから、必要最小限にする。
- ② 燃やす前に近所の方に理解を得て迷惑にならないようにする。
- ③ 風向きや風の強さ、時間帯を考慮する。
- ④ 燃えやすいもののそばで火をつけない。
- ⑤ 煙や臭いで近所に迷惑をかけない。
- ⑥ 水バケツや消火器を用意し、絶対に火のそばを離れない。
- ⑦ 後始末は完全にします。

◎許された行為であっても、近隣から通報(苦情)があった場合は、指導の対象となる場合があります。(責任ある指導を行うため、通報者の「氏名」「住所」「連絡先」を確認させていただきます)

野外焼却は禁止です！

**ごみ(廃棄物)を
野外で焼却する
ことは法律によつて
禁止されています。**

**罰則**

廃掃法第16条の2、
第25条

**5年以下の懲役、
1,000万円以下の
罰金、またはその
両方が科せられます。**

- ① 通報があった場合は、市職員が現地を確認します。(消防署も確認することがあります)
 - ② 法律に違反している場合は行政指導の対象となり、ただちに消火を命じます。
- ※ごみを家庭では燃やすことはできません!
ごみは適正に分別して、ごみ集積所へ出してください。

問い合わせ

- 飯田市環境課 内線5463
- 飯田市農業課 内線4812
- 飯田広域消防本部 予防課 ☎0265(23)6002

市民バス・広域バスの運行変更について

11月3日(祝)に行われる飯田丘のまちフェスティバルの交通規制により、市民バス・広域バスにつきまして、午前9時～午後5時までの間、次の通り運行を変更させていただきます。

路 線	閉 鎖 停 留 所	臨 時 停 留 所
市民バス循環線 【土・日・祝日ダイヤ】	左回り 中央通り1丁目、中央通り3丁目、県合同庁舎前、知久町1丁目、伝馬町1丁目	通り町2・3丁目交差点(通り町) 中部電力前(吾妻町)
	右回り 中央通り1丁目、中央通り3丁目、伝馬町1丁目、動物園前、合同庁舎前	中部電力前(吾妻町) いちよし証券前(通り町)
市立病院経由駒場線	曾山入口発 中央通り3丁目、中央広場	オキナヤ横(主税町) いちよし証券前(通り町)
	飯田駅前発 中央通り3丁目、中央広場	通り町2・3丁目交差点(通り町) アストロボウル横(主税町)
広域バス遠山郷線	かぐらの湯発 中央広場、知久町1丁目、知久町3丁目、飯田病院前	オキナヤ横(主税町) いちよし証券前(通り町)
	飯田駅前発 中央通り3丁目、中央広場	通り町2・3丁目交差点(通り町) アストロボウル横(主税町)

パブリック コメント Public Comment

飯田市個人情報保護条例等の一部改正(案) に対する ご意見を募集します

平成29年5月に個人情報の保護に関する法律等の一部が改正され、個人情報の定義の明確化などが行われました。このことを受け、飯田市における個人情報の取り扱いなどを規律する飯田市個人情報保護条例等の一部の見直しを行います。

ついては、飯田市個人情報保護条例等の一部改正(案)を作成しましたので、市民の皆さまからのご意見を募集します。

※お寄せいただいたご意見とそれに対する市の考え方については、後日公表します。

観 覧 場 所

- 市役所A棟2階 行政資料コーナー
- 各自治振興センター
(橋北、橋南、羽場、丸山、東野地区を除く)
- 飯田市公民館、
橋北、橋南、羽場、丸山、東野公民館
※市の公式ウェブサイトでも閲覧できます。

市HP

意見の募集期間

10月30日(月)～11月29日(水)

観 覧 時 間

午前8時30分～午後5時15分
(土・日曜日、祝日を除く)

意見の提出方法

意見書に住所、氏名(法人、その他の団体にあつては、主たる事務所の所在地、名称、代表者氏名)を明記の上、閲覧場所へ持参していただくか、郵送またはFAX、Eメールにより下記まで送付してください。

意見の提出先・問い合わせ

〒395-8501 飯田市大久保町2534番地
総務部 総務文書課
内線 2123 FAX 0265(24)4511
✉ bunsho@city.iida.nagano.jp

データ放送「結チャンネル」をご覧ください

飯田市からのお知らせ、地域からのお知らせ、お悔やみ情報、リサイクルステーション、休日当番医、緊急情報など、生活に役立つ情報をお届けしています。

ご利用方法

リモコンの上下左右 ボタンで
画面表示の情報メニューを移動し選択します。
リモコンの決定 ボタンを押すことによって、
その情報の内容を見ることができます。

ケーブルテレビの
デジタル12チャンネルで
放送中!!
■問い合わせ
総務文書課 情報システム係
内線2128

開催日 **11月3日(祝)**
AM11:00~PM16:00

交通規制時間
9:00~17:00

第11回 飯田 丘のまち フェスティバル

◎JR飯田線、市民バス・広域バスなどを利用してご来場ください。

「サブカル? 今年も楽しさ、てんこ盛り♡一日ゆっくり
なにそれ? 中心市街地を満喫しましょう!
おいしいの?」

サブカル・グルメの

大祭典

来てみりや
わかる



フェスティバルキャラクター
ナミキちゃん

ウェルカムイベント (メインステージ:本町1丁目)

10:00 杜の学校 和太鼓ライブ!

吉例 もち投げ(銀座2、3丁目)

11:00 約4,000個のお餅や
お宝を用意して
お待ちしています。

- じゃんけんラリー
もち投げでじゃん券(けん)を
入手します。

指定のお店でじゃんけんして、
豪華賞品をゲットしよう!!

りんご並木エリア

- 南信州グルメサミット

中央公園(中央広場)

- 南信州酒メッセ
(長野県の地酒を飲み比べ!)
- 入場料 … 前売1,500円、当日2,000円

本町1丁目エリア

- インターナショナル・フィギュア・マーケット
- メインステージ
(ナミキちゃんイメージソングライブほか)
- ナミキちゃん公式グッズ販売

知久町1丁目エリア

- およいて! 縁日広場
- ゲームランド

銀座エリア

- ふれあい動物園(銀座1)
- 炎の大道芸(銀座2)
- カラフルタウンをつくろう(銀座2)
- 飯田信用金庫職員会バザー、
ちびっ子コスプレ撮影会ほか
(銀座3)
- イダ マスカレキド パーティ
「コスプレ交流会」(銀座3)
- 消防車に乗ってみよう(銀座4)
- ティラノサウルス色塗りコンテスト(銀座4)



車両交通規制区間

- りんご並木(知久町~中央通り)
- 本町1丁目
(りんご並木交差点~市営本町駐車場)
- 銀座1、2、3、4丁目
- 知久町1丁目
- 中央通り1、2、3、4丁目

※市営本町駐車場は追手町方面からの出入りによりご利用
いただけます。

※松尾町1丁目の松尾町駐車場およびキノシタパーキング
は、飯田駅方面からの出入りによりご利用いただけます。

※中央通1丁目のスクランブル交差点は閉鎖しません。

キング堂ギャラリー

- フィギュアを巡る匠たち展
「コスプレイヤー写真展」

中央通りエリア

- 名車大集合! ①(中央通り1)
- 痛車・ドール大集合! (中央通り2)
- 名車大集合! ②(中央通り3)
- ナミキちゃん痛タク勢ぞろい!
タクシー乗降場所(中央通り4)
- ハーレー大集合! (中央通り4)
- コーヒー市(中央通り4)
- 学生文化フェスティバル(中央通り4)
- 伊那谷子育てフェス
グルメ&ワーク広場(中央通り4)

中央公園(プール跡地広場)

- 太鼓を打とう! 杜の太鼓判まつり!
(by 杜の学校)
- プラレールパーク
「高校生と遊ぼう! プラレール広場」

りんご並木のエコハウス

- 木のおもちゃづくり

川本喜八郎人形美術館

- P.ことり座による人形劇公演

飯田市公民館

- テックレンジャーショー
- 後夜祭(16:30~19:00)

丘のまちプチバス
「プッチー」を
運行します。 定員 10人(無料)



臨時駐車場

城下グラウンド、飯田合同庁舎、追手町小学校グラウンド、
愛宕神社前駐車場、飯田大橋下市職員駐車場

飯田ケーブルテレビ提供!
現地の様子をライブ中継!
★ケーブルテレビチャンネル(714ch)、
インターネット配信!

問い
合わせ

- ◆丘のまちフェスティバルについて
飯田丘のまちフェスティバル実行委員会事務局(商業・市街地活性化課) 内線4651
- ◆プッチー運行について 信南交通(株) ☎0265(24)0005

城下グラウンドから
無料シャトルバスを運行します。

城下グラウンド ⇄ 信金本店前
(通り町側)



市からの情報

さまざまな媒体で情報発信しています



飯田市ウェブサイト



暮らしの情報やイベント情報などを配信しています。
全ページスマートフォン対応！

飯田市

検索

飯田市公式フェイスブック「広報いいだ」



日々の出来事やイベントの告知など写真とともに配信しています。

facebook いいね。

フェイスブック 広報いいだ

検索



いいだFM iステーション FM76.3MHz

★広報いいだの風

市からのお知らせをお届けします。

- 月～金曜日／
7:18～、8:53～、12:53～、17:53～、18:53～
- 土曜日／11:53～

★かざこし歳時記

さまざまなテーマで市民の声をお届けする市の企画番組です。

- ①月～木曜日／
7:05～7:18 (再放送18:40～18:53)
- ②月～木曜日／
12:40～12:53 (再放送17:40～17:53)
- ※②12:40～12:53 (再放送17:40～17:53)は
第5週の放送はありません。

◎番組表は「いいだFM」のホームページでチェック！

いいだFM

検索



★外国語広報

飯田市からのお知らせを、英語・ポルトガル語・中国語でお届けしています。

- 土・日曜日／18:00～18:30

ケーブルテレビ

★データ放送「結いチャンネル」12チャンネル

暮らしに便利な情報をデータ放送で配信しています。

- 市役所からのお知らせ
- 暮らしの情報(休日当番医、市民バス情報、ごみ収集カレンダーなど)
- 緊急情報
- 市内イベント情報
- お悔やみ
- 地区のお知らせ
- 気象情報
- 南信州新聞社News など



※画面イメージ

ご利用方法

リモコンの上下左右ボタンで画面表示の情報メニューを移動し選択します。
リモコンの決定ボタンを押すことによって、その情報の内容を見ることができます。

★テレビ広報 ～市民のみなさんへ～

713チャンネル

飯田市の政策や行事などを紹介します。

10月の放送内容

「特殊詐欺にご注意を(仮)」

●放送日程

放送日	放送時間(主な放送時間)
10月16日～20日	9:30～ 12:00～ 18:30～ 19:30～ 21:30～ 22:30～
10月21日・22日	9:30～ 12:00～ 18:30～ 19:30～ 22:30～

★議会中継

714チャンネル

市議会開会中は議会の様子を生中継で放送します。

飯田市の人口(10/1現在)■人口=102,744人(前月比-104)男49,211人／女53,533人 ■世帯数=39,846世帯(前月比-5)

発行・編集：飯田市 市長公室 秘書広報課／〒395-8501 長野県飯田市大久保町2534 ☎0265(22)4511 FAX0265(53)4511 ●ウェブサイト <http://www.city.iida.lg.jp/>

280 古紙配合率80%以上の再生紙を使用しています。 VEGEABLE 植物油インキを使用し、環境に配慮した広報紙作りに努めています。

【広報いいだ】2017.10.15 10