

中央新幹線、中央アルプストンネル（松川）他 事務所について

1. 事務所設置場所一別紙参照

飯田市北方 3143 他 シチズン時計マニュファクチャリング（株）跡地
約 2,700 坪

2. 建物予定規模

元請けの事務所とその職員の宿舍

協力業者の事務所と宿舍（各賄い付き）

具体的検討は今後

宿泊予定者は全部で最大 150 人～180 人程度を予定

設置する予定の施設

- ・元請け事務所棟 1 棟 職員数 30～35 人程度の規模
- ・元請け宿舍棟 1 棟 宿泊者 30 人程度の規模
- ・協力会社（トンネル専業者）事務所および宿泊棟
2 棟 宿泊者数 50 人/棟 程度
- ・その他 ゴミステーション（物置形式扉付）
各棟共通を設置予定
- ・駐車場 150 台～

設置の有無について検討中の施設

- ・トンネル業者以外の宿泊設備 人数等未定
- ・同上用駐車場

3. 車両の駐車及び出入り予定

駐車台数

・通常

主に社員および協力会社作業員の自家用車、工事用の普通車 20 台程度、
2t 程度のトラックが数台程度駐車 合計 150 台程度

・敷地整形・出入口・外周フェンス整備

建物設置可能なように整形する作業と出入口門扉と外柵関係の設置作業
建設機械—07m³ 程度のバックホー、ダンプトラック、資材搬入車両等。

・事務所・宿舍建設時

資材搬入車両（大型、中型）、クレーン車。

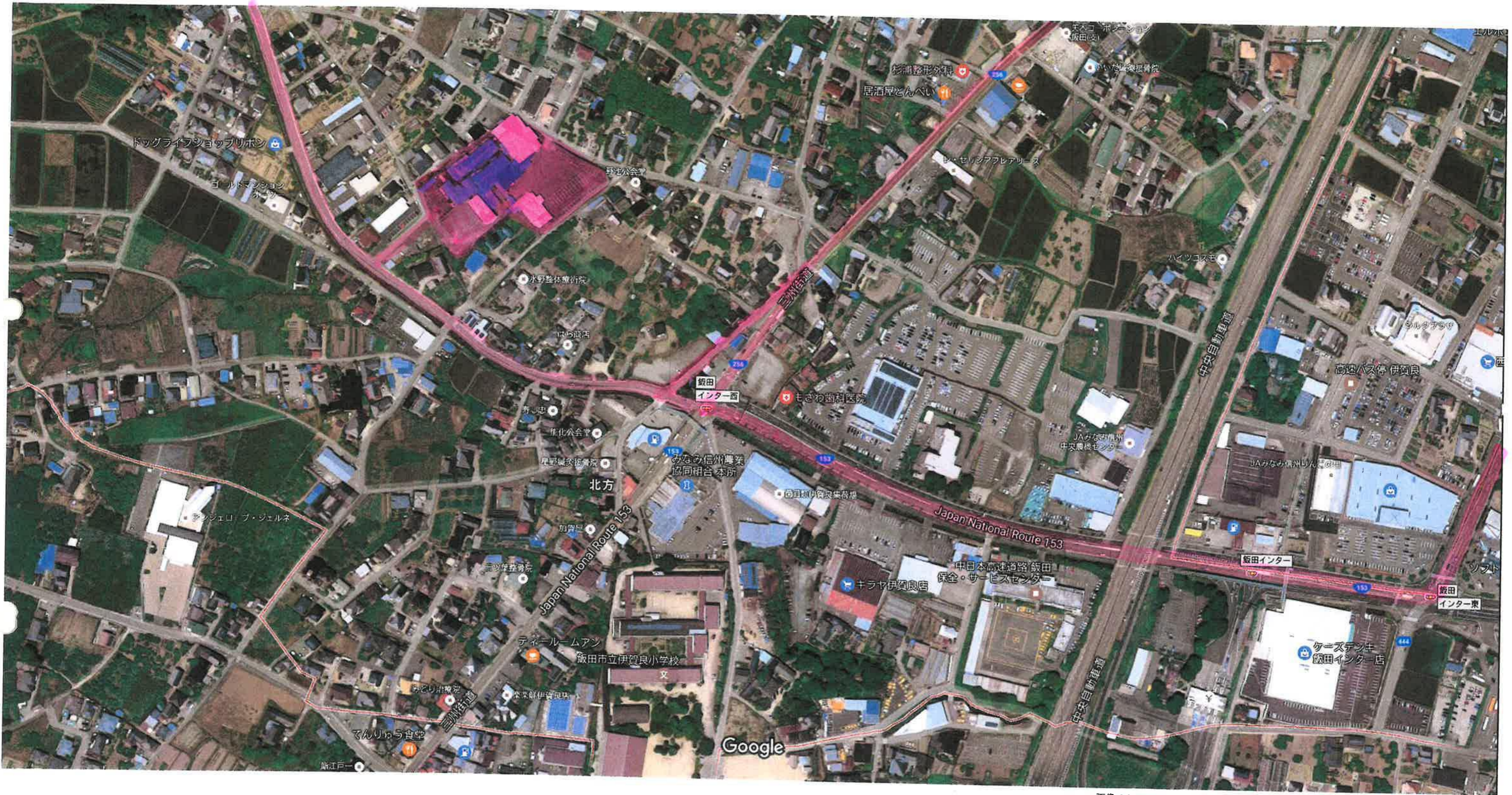
ハウス業者の車両 20 台程度

事務所からの出入り

- ・ 工事現場への往復
 - 毎朝 6:30～8:00 に 20 台程度の見込み
 - 毎夕方 18:00～19:00 に 20 台程度の見込み
 - 上記以外の昼間 適時車両出入り有
 - 上記以外の夜間 トンネル掘削時は時々出入りがある
- ・ 土曜日 1 回/月は現場休工の予定
他の土曜日の昼間は稼働、土曜日夜は休工予定
- ・ 日曜日 原則休工ではあるが現場保守、機械類整備・保守のため出入りがある予定
- ・ 祝日 原則現場は稼働するので通常と同じ
- ・ その他 宿泊職員・作業員がプライベート時間に随時出入り
- ・ 長期休暇 年末正月、ゴールデンウィーク、盆休みは 5 日～1 週間程度休工予定

4. 概略予定工程

次頁



画像 ©2017 Google、地図データ ©2017 Google、ZENRIN 50 m