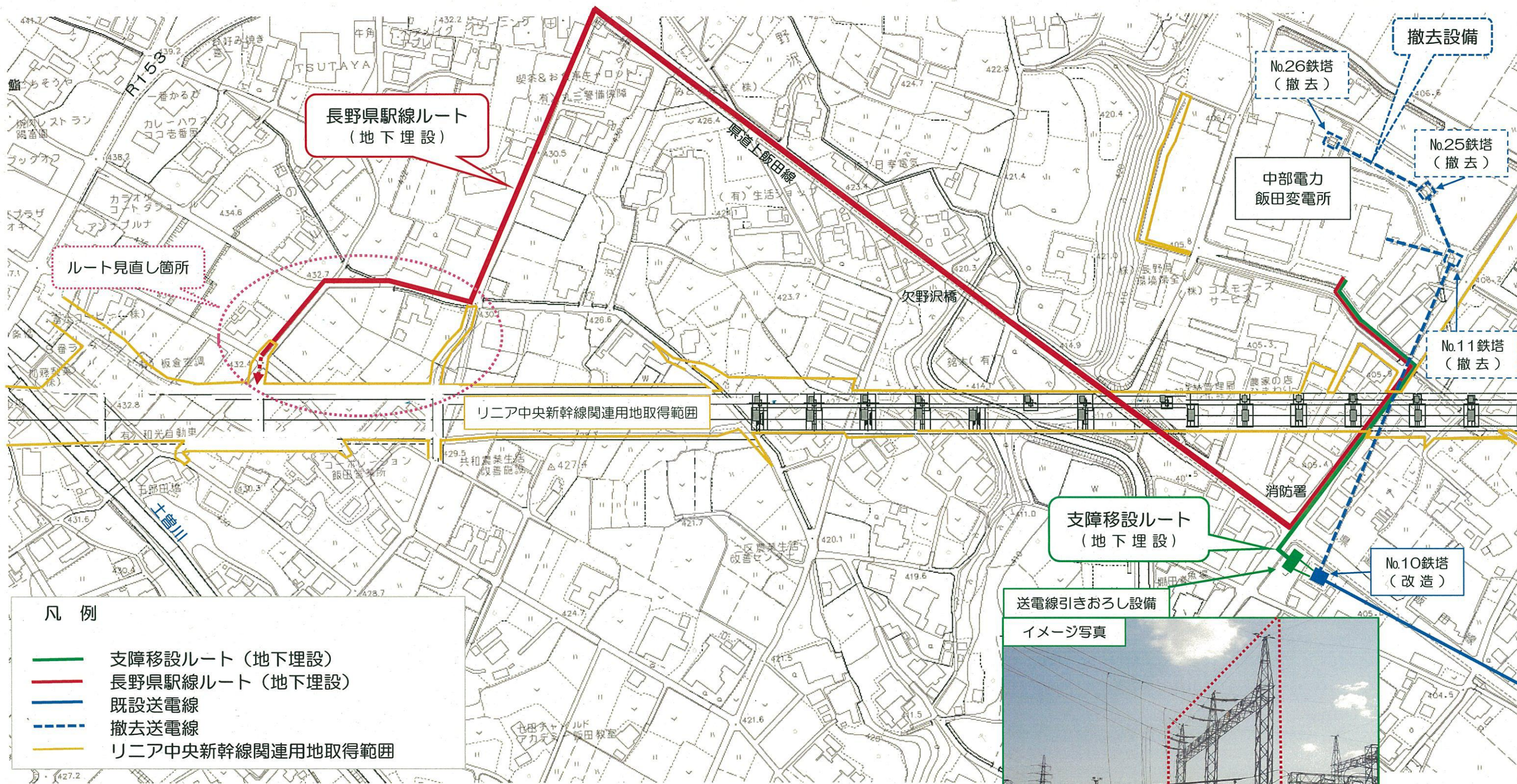


送電線計画ルート平面図 (案)



長野県駅線ルート
(地下埋設)

ルート見直し箇所

リニア中央新幹線関連用地取得範囲

支障移設ルート
(地下埋設)

撤去設備

No.26鉄塔
(撤去)

No.25鉄塔
(撤去)

No.11鉄塔
(撤去)

No.10鉄塔
(改造)

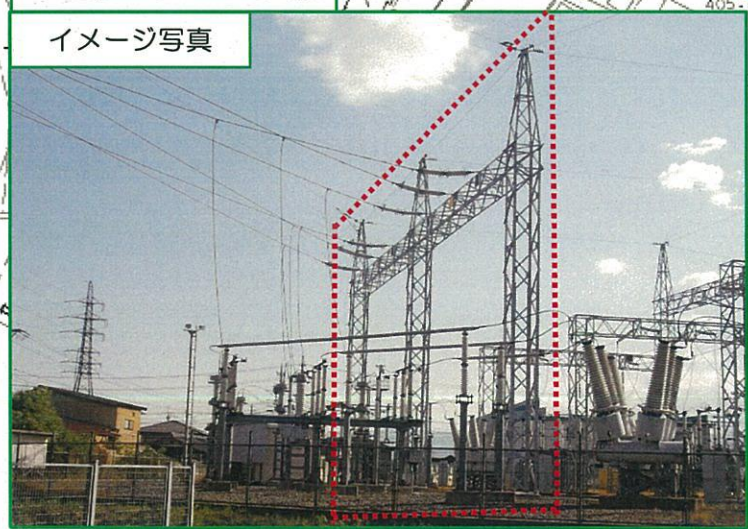
中部電力
飯田変電所

消防署

欠野沢橋

送電線引きおろし設備

イメージ写真

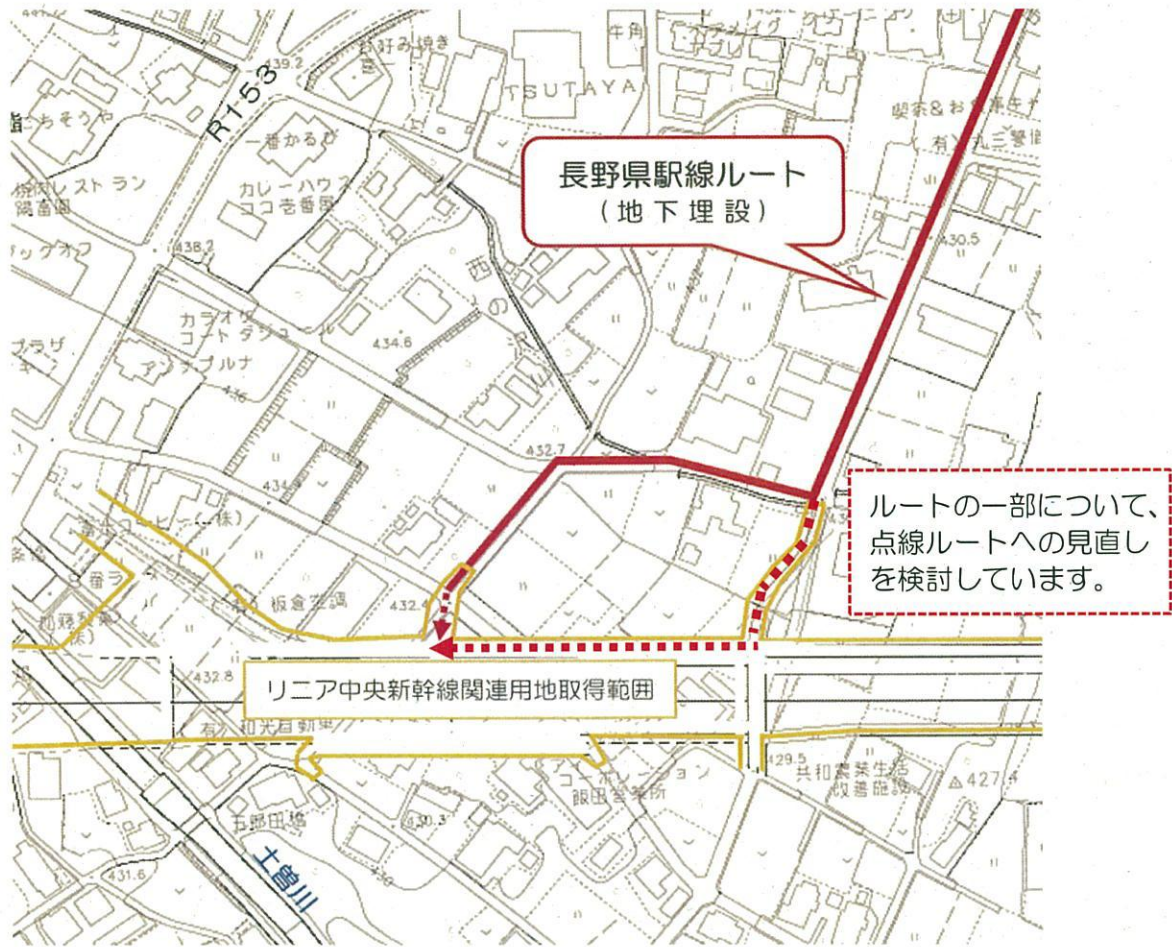


- 凡 例
- 支障移設ルート (地下埋設)
 - 長野県駅線ルート (地下埋設)
 - 既設送電線
 - - - 撤去送電線
 - リニア中央新幹線関連用地取得範囲

○ 関係地区内における道路拡幅、道水路付替計画等との調整を図りながら、埋設ルートおよび埋設管路の詳細設計を進めてまいります。

長野県駅線ルートの一部見直しおよび今後の予定について

1 長野県駅線ルートの一部見直しについて



2 今後の予定について

| | 2019年度 (令和元年度) | | 2020年度 (令和2年度) | | 2021年度 (令和3年度) | | 2022年度 (令和4年度) | | 2023年度 (令和5年度) | |
|---------|-------------------|----|-------------------|----|-------------------|----|-------------------|----|-------------------|----|
| | 上期 | 下期 | 上期 | 下期 | 上期 | 下期 | 上期 | 下期 | 上期 | 下期 |
| 調査・測量 | ■ | | | | | | | | | |
| 事前協議 | | ■ | | | | | | | | |
| 工事説明会 | | | ■ | | | | | | | |
| 工事期間 | | | | | | | | | | |
| 支障移設工事 | | | | | ■ | | | | | |
| 長野県駅線工事 | | | | | ■ | | ■ | | | |