

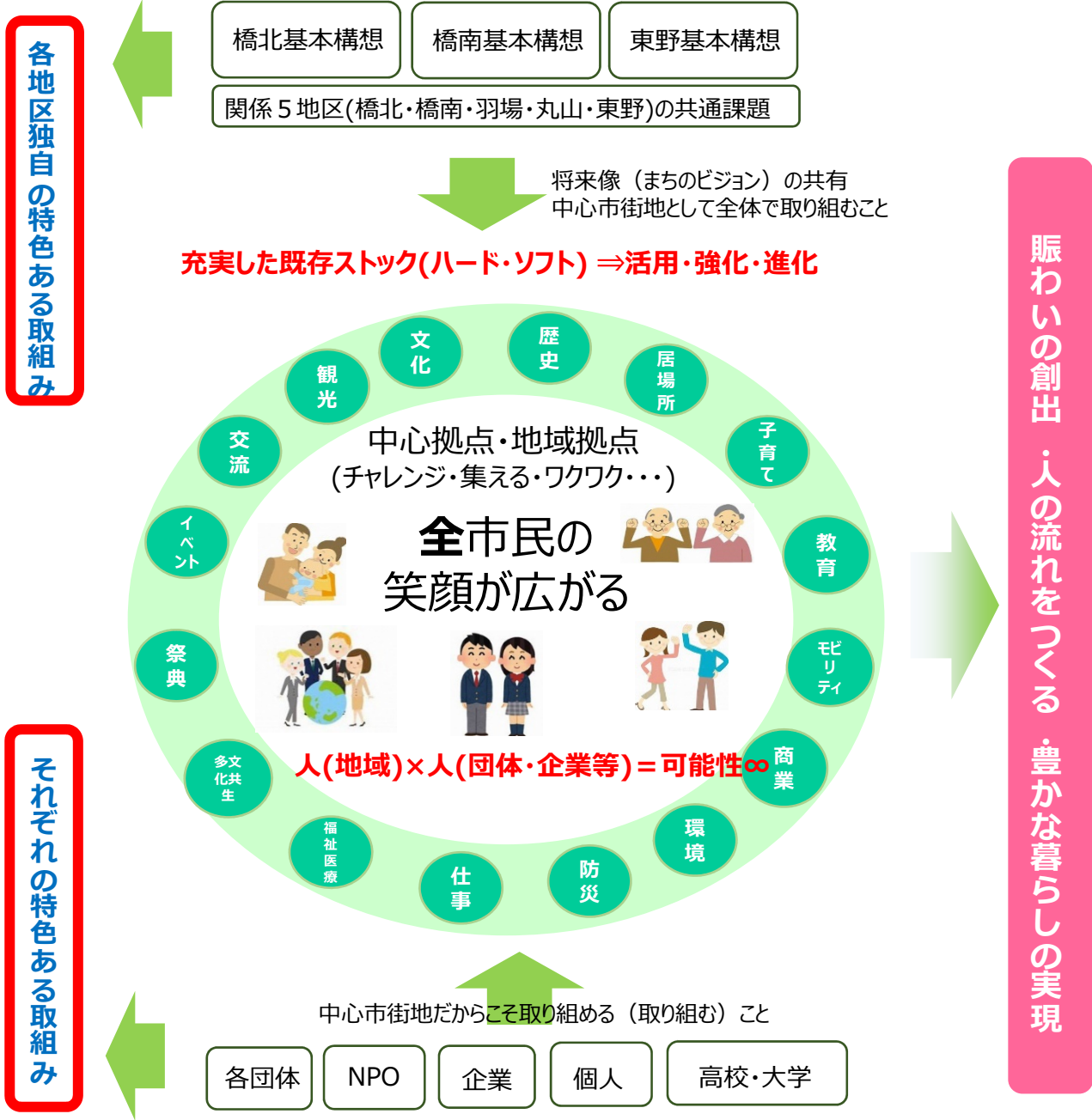
住民、企業、まちづくり団体等が街のイメージ・ビジョンを共有し実行する まちづくりのプラットフォーム

# 「飯田丘のまち会議」の整理

## ■あり方 (思い、何のために)

目的

- エリアとしての特殊性(中心性・拠点性)
- この地域だからこそやるべきことの検討
- ハレの場、顔として自分たちの取り組むこと



構成：47団体      メンバー70名

部会	テーマ
第1部会	住まいと暮らし
第2部会	ライフスタイル
第3部会	都市デザイン
第4部会	賑わいづくり
第5部会	都市機能

# 飯田丘のまちアクション2028

～みんなの10年実行計画（素案）～  
（2019～2028）

## ○中心市街地3地区の基本構想の将来イメージ

橋北地区	橋南地区	東野地区
誰もが安心して暮らせる 春草を生んだ歴史と文化の香り 高い きらめくまち <b>橋北</b>	中心市街地・橋南は <b>城下町</b> の 歴史や文化・ <b>りんご並木</b> とともに 生き続ける	<b>桜並木</b> を大切に、歴史と文化を 守る、人にやさしいまち・ <b>東野</b>

## ○地区の基本構想からひろがる10年後（リニア時代）の「丘のまちの姿」

「みんなで創る みんなのステージ 丘のまち -集う・語り合う・表現する-」

## ○みんなの行動指針

「飯田らしい美しさ、居心地の良さ、暮らしやすさをリニア時代に私たちが創っていく」



○充実した既存ストックの活用

○人との繋がりとチャレンジによる**美しいまちづくり**

## みんなのアクション

### ○各地区による事業の推進

橋北地区	橋南地区	東野地区
☆空き家対策・活用、橋北空き家バンク ☆子育て支援、子どもたちの居場所づくり、子育てサロンの開設 ☆行事、イベント情報の発信、若者が活躍できる場・交流イベント、若者に向けた居住環境PR ☆男性の行事参加、健康意識づくりの向上 ☆まるごと博物館構想、歴史的建造物の保存とまちづくり整備活用、旧測候所の活用等 ☆野底川水系の活用、自然エネルギーの活用	☆空き家・空き店舗を活用した起業支援、都市型集合住宅などの再開発、民間力を活用した街区形成 ☆若者、子育て世代を意識した交流促進、子育てに関わる仕組みづくり、子育て環境の整備 ☆JR飯田駅周辺の再開発 ☆定住と働く機能の環境整備（テレワーク・サテライトオフィス） ☆文化交流拠点のお宝マップの制作 ☆回遊性の創出・活用・整備（りんご並木・桜並木・中央公園・扇町公園・動物園・蔵・美術博物館・赤門等）	☆桜並木の整備・活用 ☆桜まつり、イルミネーション、フリーマーケット、グルメイベント、婚活イベントの開催 ☆公民館を拠点とした世代間交流 ☆りんご並木・中央公園・大宮諏訪神社、神社、寺院が一体となった環境文化都市にふさわしい景観形成 ☆イベントへの女性の積極的な参加・企画 ☆子どもから高齢者まで支えあい、交流できる仕組みの構築

## ○中心市街地関係5地区、事業者、団体が共に取り組む事業

～地区の取組を支援し、リニア時代の丘のまちを様々な力が共に連携し、実現する事業の推進～

### ① 美しく、居心地の良い創造のまちづくり（空き家・空き店舗活用）

- 丘のまち暮らし連携推進事業（空き家バンク）
- 多様な住まいづくりと活用（子育て・高齢者向け住宅、シェアハウス、SOHO、都市型集合住宅）
- 交流人口の拡大（仕事場づくり、テレワーク・サテライトオフィスなど企業支援）

### ② 笑顔あふれる交流機会づくり（多世代交流）

- 性別、国籍を問わない多世代の参加、交流機会の創出
- 地産、特産の掘り起こし、マルシェなどの集客イベント
- 居場所づくり

### ③ 歩き、巡りたくなるまちづくり（回遊性創出・活用・整備）

- 緑と花と街の回遊性の創出・活用（桜並木、動物園、りんご並木、商店街）
- 歴史ある街並み・建築の保全活用（建築物、まち並み、裏界線）
- 丘のまちの歴史、文化、食を活かしたツーリズム
- 中心拠点と地域拠点、広域交通拠点を結ぶモビリティ、歩行者空間ネットワークづくり
- 飯田駅周辺のにぎわいづくり