

# いいだ未来デザイン2028戦略計画

【2018(平成30)年度】

別冊データ集

○進捗状況確認指標等の他に、飯田市における現在の状況を把握するための参考資料としてまとめました。

○人口については、年代別・地区別などの詳細な資料を掲載しています。

○県内の状況や県内19市中における状況を掲載しています。

2019(令和元)年7月  
飯田市総合政策部企画課

## 飯田市人口の推移（年齢 3 区分別）

## &lt;年齢 3 区分別人口&gt;

|             | 推移            |               |               |               |               |               |
|-------------|---------------|---------------|---------------|---------------|---------------|---------------|
|             | 2005<br>(H17) | 2010<br>(H22) | 2015<br>(H27) | 2016<br>(H28) | 2017<br>(H29) | 2018<br>(H30) |
| 飯田市人口(人)    | 108,624       | 105,335       | 101,581       | 100,959       | 100,079       | 99,154        |
| 年少人口(人)     | 16,101        | 14,876        | 13,742        | 13,488        | 13,185        | 12,924        |
| 年少人口割合(%)   | 14.8          | 14.1          | 13.5          | 13.4          | 13.2          | 13.0          |
| 生産年齢人口(人)   | 64,357        | 60,787        | 56,086        | 55,391        | 54,678        | 53,872        |
| 生産年齢人口割合(%) | 59.2          | 57.7          | 55.2          | 54.9          | 54.6          | 54.3          |
| 老年人口(人)     | 28,166        | 29,672        | 31,753        | 32,080        | 32,216        | 32,358        |
| 老年人口割合(%)   | 25.9          | 28.1          | 31.3          | 31.8          | 32.2          | 32.6          |

## &lt;出生数（女性人数）&gt;

|                 | 推移            |               |               |               |               |               |               |               |               |               |
|-----------------|---------------|---------------|---------------|---------------|---------------|---------------|---------------|---------------|---------------|---------------|
|                 | 2009<br>(H21) | 2010<br>(H22) | 2011<br>(H23) | 2012<br>(H24) | 2013<br>(H25) | 2014<br>(H26) | 2015<br>(H27) | 2016<br>(H28) | 2017<br>(H29) | 2018<br>(H30) |
| 出生数             | 940           | 927           | 927           | 899           | 873           | 847           | 840           | 829           | 789           | 746           |
| 15～49 歳<br>女性人数 | 20,740        | 20,505        | 20,247        | 19,894        | 19,562        | 19,360        | 19,244        | 19,114        | 18,766        | 18,334        |

※住民基本台帳に基づく人数

## &lt;合計特殊出生率&gt;

|     | 推移            |               |               |               |               |               |               |               |
|-----|---------------|---------------|---------------|---------------|---------------|---------------|---------------|---------------|
|     | 2010<br>(H22) | 2011<br>(H23) | 2012<br>(H24) | 2013<br>(H25) | 2014<br>(H26) | 2015<br>(H27) | 2016<br>(H28) | 2017<br>(H29) |
| 飯田市 | 1.70          | 1.63          | 1.68          | 1.73          | 1.76          | 1.77          | 1.75          | 1.76          |
| 長野県 | 1.53          | 1.50          | 1.51          | 1.54          | 1.54          | 1.58          | 1.59          | 1.56          |
| 国   | 1.39          | 1.39          | 1.41          | 1.43          | 1.42          | 1.45          | 1.44          | 1.43          |

## ＜死亡数と平均寿命・健康寿命＞

|                        | 推移            |               |               |               |               |               |               |               |               |               |
|------------------------|---------------|---------------|---------------|---------------|---------------|---------------|---------------|---------------|---------------|---------------|
|                        | 2009<br>(H21) | 2010<br>(H22) | 2011<br>(H23) | 2012<br>(H24) | 2013<br>(H25) | 2014<br>(H26) | 2015<br>(H27) | 2016<br>(H28) | 2017<br>(H29) | 2018<br>(H30) |
| 死亡数                    | 1,221         | 1,257         | 1,294         | 1,278         | 1,249         | 1,269         | 1,319         | 1,223         | 1,348         | 1,364         |
| 平均寿命<br>(男)            |               | 80.39         | 79.99         | 80.54         | 80.93         | 81.86         | 80.90         | 81.49         | 81.44         |               |
| 健康寿命<br>(男)            |               | 78.77         | 78.48         | 78.97         | 79.36         | 80.24         | 79.33         | 79.92         | 80.00         |               |
| 平均寿命と<br>健康寿命の<br>差(男) |               | 1.62          | 1.51          | 1.57          | 1.57          | 1.62          | 1.57          | 1.57          | 1.44          |               |
| 平均寿命<br>(女)            |               | 87.36         | 87.24         | 87.77         | 88.18         | 87.87         | 87.81         | 87.86         | 88.83         |               |
| 健康寿命<br>(女)            |               | 84.01         | 83.88         | 84.21         | 84.75         | 84.46         | 84.30         | 84.54         | 85.31         |               |
| 平均寿命と<br>健康寿命の<br>差(女) |               | 3.35          | 3.36          | 3.56          | 3.43          | 3.41          | 3.51          | 3.32          | 3.52          |               |

※住民基本台帳に基づく人数

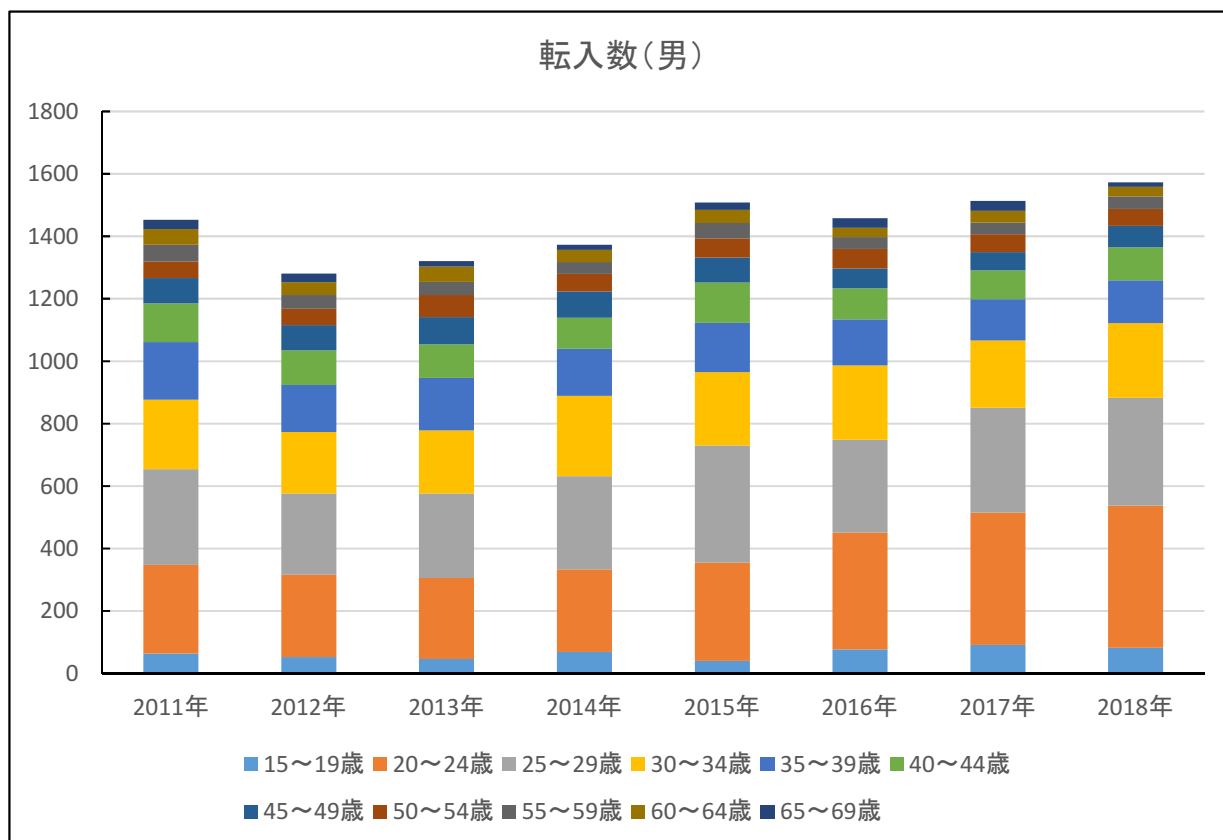
## ＜転入数と転出数＞

|              | 推移            |               |               |               |               |               |               |               |               |               |
|--------------|---------------|---------------|---------------|---------------|---------------|---------------|---------------|---------------|---------------|---------------|
|              | 2009<br>(H21) | 2010<br>(H22) | 2011<br>(H23) | 2012<br>(H24) | 2013<br>(H25) | 2014<br>(H26) | 2015<br>(H27) | 2016<br>(H28) | 2017<br>(H29) | 2018<br>(H30) |
| 転入数(男)       | 1,549         | 1,538         | 1,694         | 1,501         | 1,547         | 1,622         | 1,711         | 1,695         | 1,716         | 1,770         |
| 転出数(男)       | 1,840         | 1,706         | 1,740         | 1,688         | 1,695         | 1,657         | 1,712         | 1,801         | 1,908         | 1,792         |
| 転入－転出<br>(男) | -291          | -168          | -46           | -187          | -148          | -35           | -1            | -106          | -192          | -22           |
| 転入数(女)       | 1,545         | 1,543         | 1,565         | 1,444         | 1,499         | 1,487         | 1,483         | 1,422         | 1,352         | 1,392         |
| 転出数(女)       | 1,831         | 1,751         | 1,734         | 1,671         | 1,636         | 1,657         | 1,541         | 1,583         | 1,592         | 1,641         |
| 転入－転出<br>(女) | -286          | -208          | -169          | -227          | -137          | -170          | -58           | -161          | -240          | -249          |
| 転入数(計)       | 3,094         | 3,081         | 3,259         | 2,945         | 3,046         | 3,109         | 3,194         | 3,117         | 3,068         | 3,162         |
| 転出数(計)       | 3,671         | 3,457         | 3,474         | 3,359         | 3,331         | 3,314         | 3,253         | 3,384         | 3,500         | 3,433         |
| 転入－転出<br>(計) | -577          | -376          | -215          | -414          | -285          | -205          | -59           | -267          | -432          | -271          |

※住民基本台帳に基づく人数

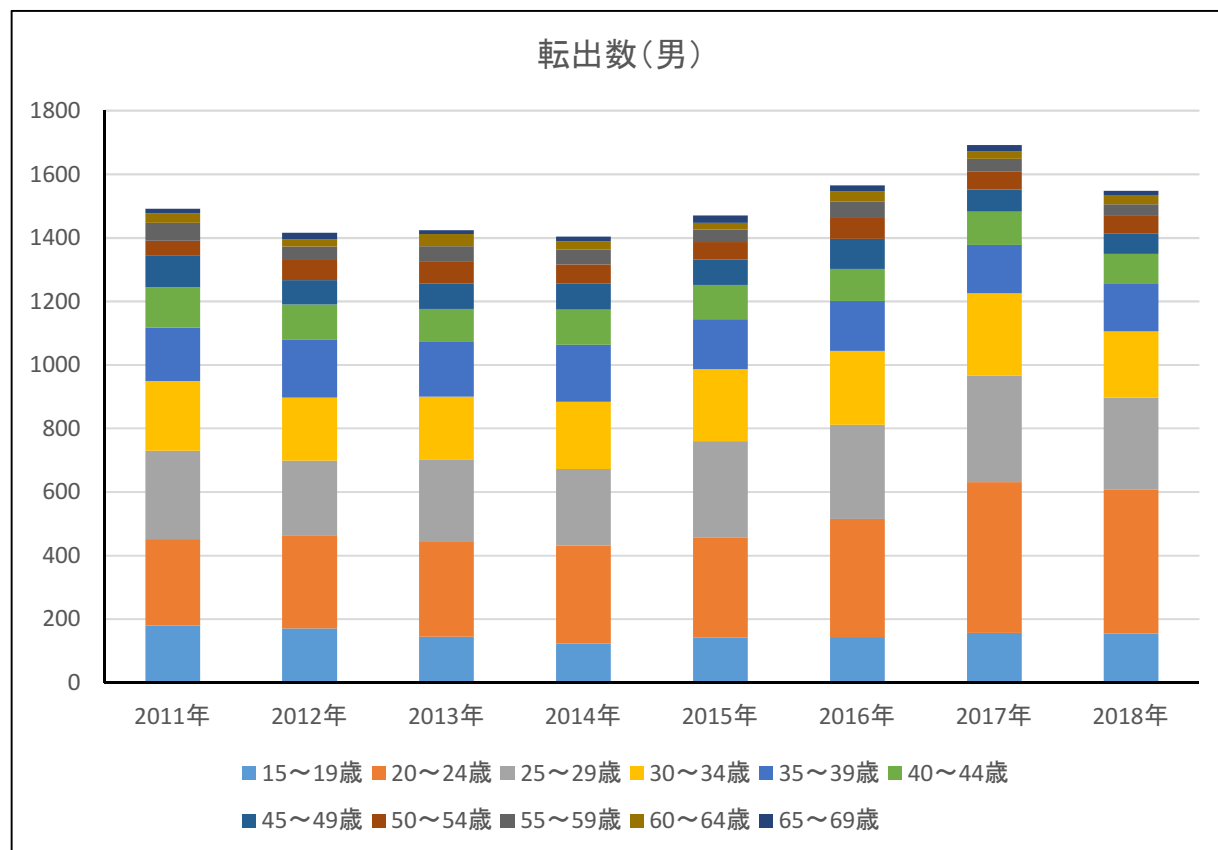
## 男性の転入数の推移

|        | 転入数(男) |       |       |       |       |       |       |       |
|--------|--------|-------|-------|-------|-------|-------|-------|-------|
|        | 2011年  | 2012年 | 2013年 | 2014年 | 2015年 | 2016年 | 2017年 | 2018年 |
| 0～4歳   | 118    | 114   | 114   | 143   | 107   | 118   | 100   | 97    |
| 5～9歳   | 56     | 47    | 51    | 50    | 32    | 50    | 41    | 39    |
| 10～14歳 | 30     | 23    | 16    | 16    | 17    | 19    | 22    | 23    |
| 15～19歳 | 64     | 53    | 47    | 69    | 41    | 78    | 92    | 83    |
| 20～24歳 | 284    | 263   | 259   | 265   | 314   | 373   | 423   | 455   |
| 25～29歳 | 306    | 261   | 270   | 298   | 375   | 298   | 336   | 345   |
| 30～34歳 | 223    | 196   | 202   | 257   | 235   | 237   | 215   | 239   |
| 35～39歳 | 184    | 151   | 168   | 151   | 158   | 148   | 132   | 137   |
| 40～44歳 | 124    | 110   | 108   | 99    | 129   | 99    | 93    | 105   |
| 45～49歳 | 81     | 81    | 87    | 84    | 80    | 64    | 58    | 69    |
| 50～54歳 | 53     | 53    | 71    | 56    | 61    | 62    | 57    | 54    |
| 55～59歳 | 54     | 44    | 42    | 38    | 49    | 38    | 37    | 40    |
| 60～64歳 | 50     | 41    | 49    | 39    | 42    | 30    | 38    | 31    |
| 65～69歳 | 30     | 27    | 17    | 17    | 24    | 31    | 32    | 14    |
| 70～74歳 | 9      | 13    | 11    | 8     | 17    | 14    | 15    | 8     |
| 75～79歳 | 5      | 6     | 14    | 10    | 10    | 13    | 13    | 8     |
| 80～84歳 | 8      | 8     | 7     | 8     | 13    | 14    | 5     | 5     |
| 85～89歳 | 7      | 9     | 9     | 9     | 5     | 4     | 3     | 11    |
| 90～94歳 | 4      | 1     | 5     | 5     | 1     | 5     | 3     | 7     |
| 95～99歳 | 4      | 0     | 0     | 0     | 1     | 0     | 1     | 0     |
| 100歳～  | 0      | 0     | 0     | 0     | 0     | 0     | 0     | 0     |
| 合計     | 1,694  | 1,501 | 1,547 | 1,622 | 1,711 | 1,695 | 1,716 | 1,770 |



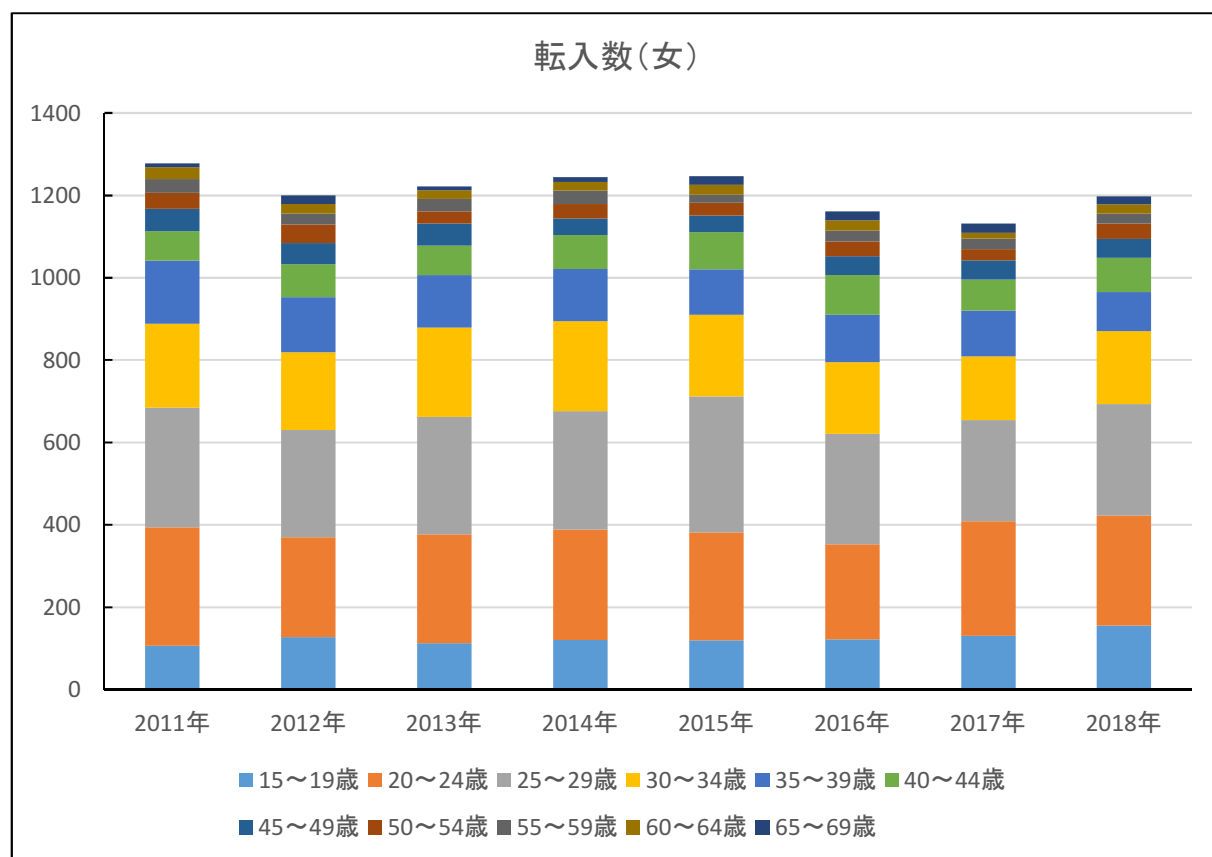
## 男性の転出数の推移

|        | 転出数(男) |       |       |       |       |       |       |       |
|--------|--------|-------|-------|-------|-------|-------|-------|-------|
|        | 2011年  | 2012年 | 2013年 | 2014年 | 2015年 | 2016年 | 2017年 | 2018年 |
| 0～4歳   | 123    | 131   | 117   | 133   | 113   | 119   | 114   | 123   |
| 5～9歳   | 63     | 58    | 72    | 50    | 43    | 51    | 32    | 48    |
| 10～14歳 | 20     | 28    | 37    | 19    | 26    | 14    | 23    | 26    |
| 15～19歳 | 180    | 171   | 145   | 124   | 143   | 144   | 157   | 155   |
| 20～24歳 | 272    | 293   | 298   | 308   | 313   | 371   | 474   | 452   |
| 25～29歳 | 278    | 235   | 260   | 240   | 304   | 296   | 335   | 290   |
| 30～34歳 | 219    | 198   | 197   | 212   | 227   | 233   | 259   | 208   |
| 35～39歳 | 169    | 183   | 174   | 179   | 157   | 157   | 152   | 150   |
| 40～44歳 | 126    | 110   | 102   | 111   | 107   | 101   | 105   | 94    |
| 45～49歳 | 99     | 77    | 81    | 83    | 80    | 95    | 70    | 64    |
| 50～54歳 | 47     | 63    | 67    | 59    | 55    | 68    | 57    | 58    |
| 55～59歳 | 57     | 42    | 49    | 47    | 40    | 49    | 39    | 34    |
| 60～64歳 | 30     | 22    | 39    | 25    | 21    | 33    | 24    | 29    |
| 65～69歳 | 14     | 22    | 12    | 16    | 23    | 18    | 20    | 14    |
| 70～74歳 | 9      | 18    | 15    | 8     | 9     | 13    | 7     | 13    |
| 75～79歳 | 9      | 7     | 9     | 17    | 20    | 6     | 9     | 8     |
| 80～84歳 | 8      | 8     | 10    | 9     | 8     | 12    | 11    | 9     |
| 85～89歳 | 10     | 12    | 6     | 8     | 18    | 12    | 13    | 9     |
| 90～94歳 | 4      | 8     | 4     | 6     | 4     | 8     | 6     | 6     |
| 95～99歳 | 2      | 2     | 1     | 3     | 1     | 1     | 1     | 1     |
| 100歳～  | 1      | 0     | 0     | 0     | 0     | 0     | 0     | 1     |
| 合計     | 1,740  | 1,688 | 1,695 | 1,657 | 1,712 | 1,801 | 1,908 | 1,792 |



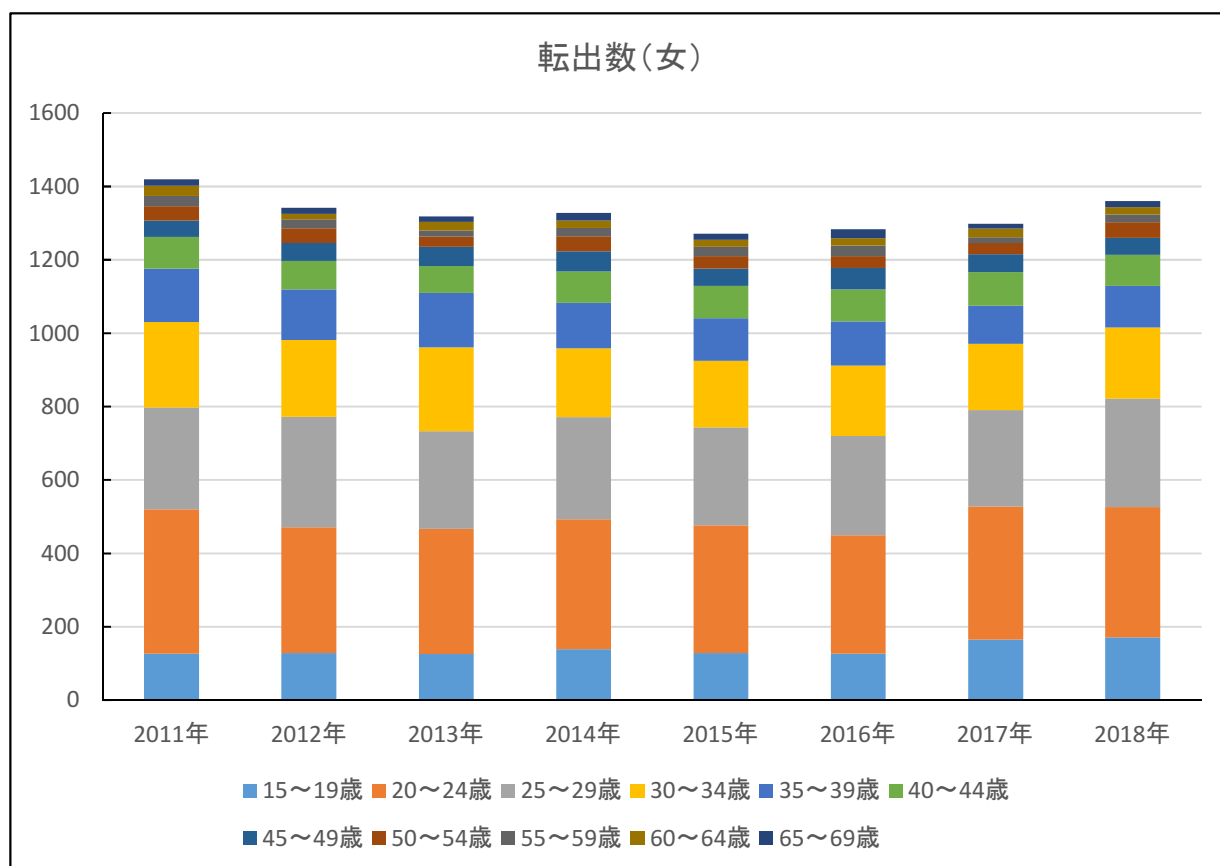
## 女性の転入数の推移

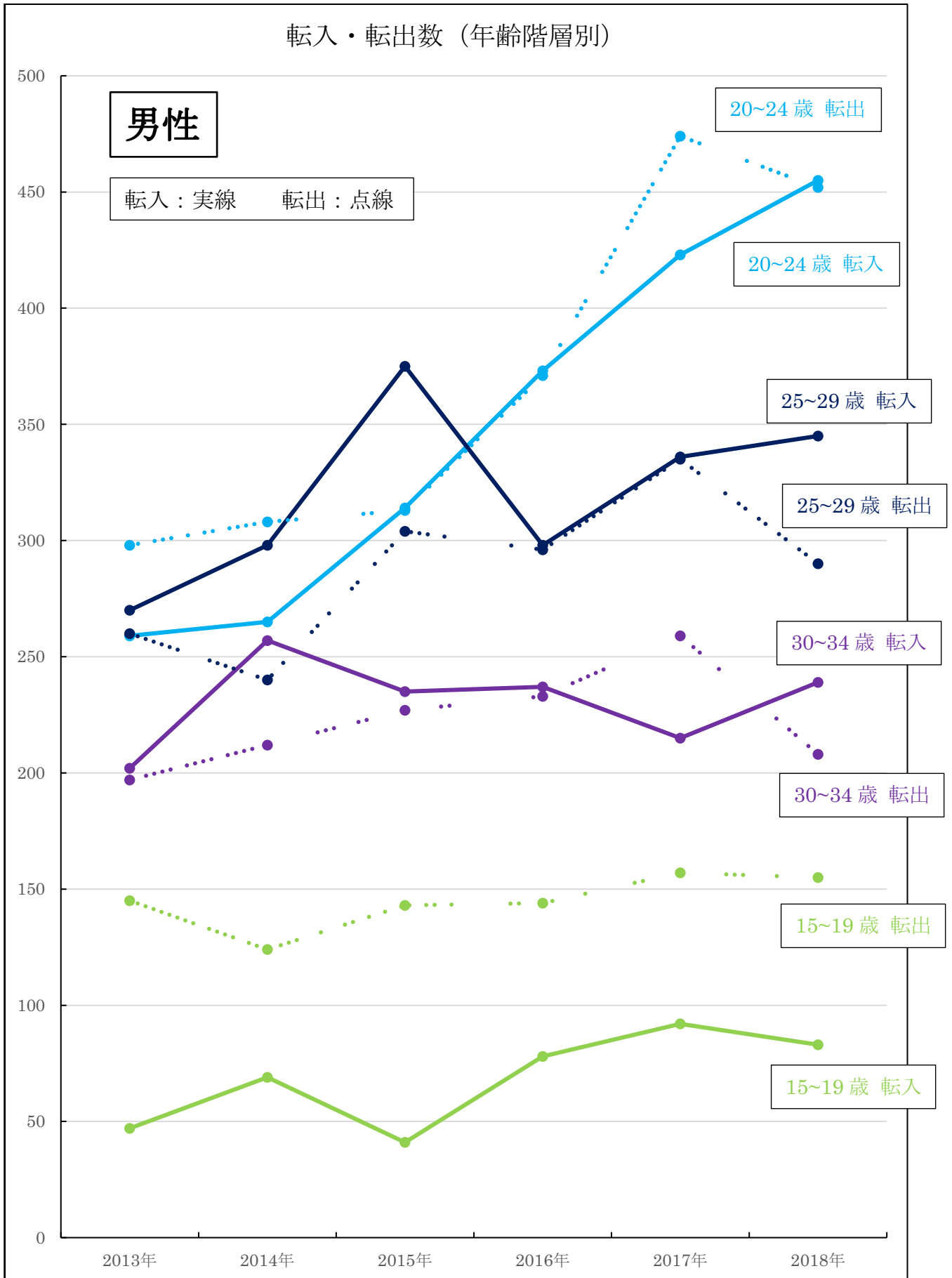
|        | 転入数(女) |       |       |       |       |       |       |       |
|--------|--------|-------|-------|-------|-------|-------|-------|-------|
|        | 2011年  | 2012年 | 2013年 | 2014年 | 2015年 | 2016年 | 2017年 | 2018年 |
| 0～4歳   | 130    | 107   | 116   | 114   | 109   | 104   | 104   | 82    |
| 5～9歳   | 64     | 48    | 57    | 39    | 31    | 56    | 39    | 34    |
| 10～14歳 | 21     | 15    | 26    | 25    | 13    | 29    | 23    | 18    |
| 15～19歳 | 107    | 128   | 113   | 121   | 120   | 122   | 131   | 156   |
| 20～24歳 | 287    | 242   | 264   | 268   | 262   | 231   | 278   | 267   |
| 25～29歳 | 291    | 260   | 285   | 287   | 330   | 268   | 245   | 270   |
| 30～34歳 | 203    | 189   | 217   | 218   | 198   | 174   | 155   | 177   |
| 35～39歳 | 153    | 134   | 127   | 127   | 110   | 115   | 111   | 95    |
| 40～44歳 | 72     | 80    | 72    | 82    | 90    | 96    | 75    | 83    |
| 45～49歳 | 54     | 51    | 53    | 41    | 41    | 46    | 47    | 46    |
| 50～54歳 | 39     | 45    | 30    | 35    | 31    | 36    | 27    | 37    |
| 55～59歳 | 33     | 26    | 30    | 32    | 19    | 26    | 26    | 24    |
| 60～64歳 | 29     | 24    | 21    | 21    | 24    | 25    | 14    | 23    |
| 65～69歳 | 9      | 21    | 9     | 12    | 21    | 22    | 22    | 19    |
| 70～74歳 | 12     | 13    | 12    | 15    | 21    | 9     | 6     | 11    |
| 75～79歳 | 15     | 9     | 12    | 6     | 17    | 12    | 8     | 11    |
| 80～84歳 | 18     | 16    | 19    | 14    | 14    | 19    | 8     | 16    |
| 85～89歳 | 14     | 23    | 21    | 15    | 20    | 18    | 18    | 12    |
| 90～94歳 | 11     | 11    | 12    | 11    | 8     | 13    | 11    | 5     |
| 95～99歳 | 2      | 1     | 3     | 4     | 4     | 1     | 3     | 5     |
| 100歳～  | 1      | 1     | 0     | 0     | 0     | 0     | 1     | 1     |
| 合計     | 1,565  | 1,444 | 1,499 | 1,487 | 1,483 | 1,422 | 1,352 | 1,392 |



## 女性の転出数の推移

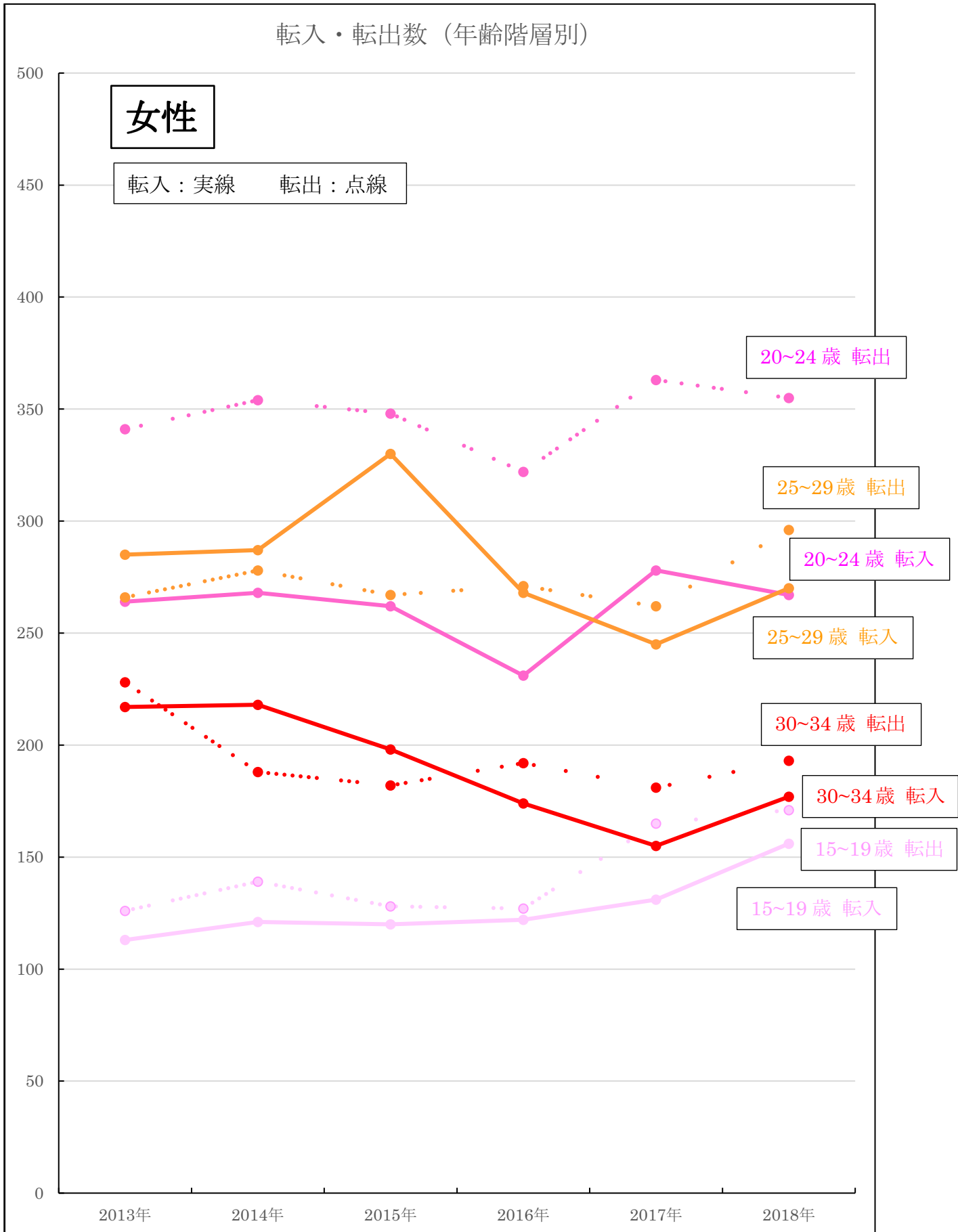
|        | 転出数(女) |       |       |       |       |       |       |       |
|--------|--------|-------|-------|-------|-------|-------|-------|-------|
|        | 2011年  | 2012年 | 2013年 | 2014年 | 2015年 | 2016年 | 2017年 | 2018年 |
| 0～4歳   | 117    | 109   | 136   | 135   | 102   | 126   | 119   | 109   |
| 5～9歳   | 63     | 68    | 67    | 41    | 56    | 44    | 43    | 46    |
| 10～14歳 | 30     | 31    | 21    | 32    | 19    | 27    | 28    | 21    |
| 15～19歳 | 127    | 128   | 126   | 139   | 128   | 127   | 165   | 171   |
| 20～24歳 | 393    | 343   | 341   | 354   | 348   | 322   | 363   | 355   |
| 25～29歳 | 277    | 301   | 266   | 278   | 267   | 271   | 262   | 296   |
| 30～34歳 | 233    | 209   | 228   | 188   | 182   | 192   | 181   | 193   |
| 35～39歳 | 146    | 138   | 149   | 124   | 116   | 120   | 104   | 114   |
| 40～44歳 | 86     | 78    | 73    | 85    | 88    | 87    | 91    | 84    |
| 45～49歳 | 45     | 49    | 52    | 55    | 47    | 59    | 49    | 47    |
| 50～54歳 | 39     | 40    | 28    | 41    | 34    | 32    | 31    | 42    |
| 55～59歳 | 28     | 24    | 17    | 23    | 25    | 29    | 15    | 21    |
| 60～64歳 | 28     | 15    | 23    | 20    | 19    | 20    | 24    | 20    |
| 65～69歳 | 17     | 17    | 15    | 21    | 17    | 24    | 13    | 17    |
| 70～74歳 | 15     | 16    | 6     | 19    | 13    | 17    | 6     | 11    |
| 75～79歳 | 15     | 15    | 11    | 18    | 18    | 11    | 19    | 13    |
| 80～84歳 | 26     | 27    | 19    | 22    | 14    | 23    | 21    | 17    |
| 85～89歳 | 23     | 30    | 26    | 33    | 21    | 25    | 28    | 31    |
| 90～94歳 | 18     | 21    | 25    | 24    | 20    | 19    | 20    | 22    |
| 95～99歳 | 8      | 11    | 5     | 5     | 6     | 6     | 8     | 11    |
| 100歳～  | 0      | 1     | 2     | 0     | 1     | 2     | 2     | 0     |
| 合計     | 1,734  | 1,671 | 1,636 | 1,657 | 1,541 | 1,583 | 1,592 | 1,641 |





※35歳以上の区分については、転入数と転出数に大きな差は見られない。  
 詳細については、別紙の表参照。





※35歳以上の区分については、転入数と転出数に大きな差は見られない。  
 詳細については、別紙の表参照。

地区別人数の推移

|       |       | 国勢調査    |         |         |         |         |         |         |         |         |         |        |
|-------|-------|---------|---------|---------|---------|---------|---------|---------|---------|---------|---------|--------|
|       |       | 2008年   | 2009年   | 2010年   | 2011年   | 2012年   | 2013年   | 2014年   | 2015年   | 2016年   | 2017年   | 2018年  |
| 橋北    | 合計人数  | 3,449   | 3,398   | 3,356   | 3,301   | 3,341   | 3,263   | 3,189   | 3,173   | 3,127   | 3,038   | 2,977  |
|       | うち日本人 | 3,449   | 3,398   | 3,356   | 3,301   | 3,249   | 3,190   | 3,114   | 3,091   | 3,045   | 2,966   | 2,900  |
|       | うち外国人 | —       | —       | —       | —       | 92      | 73      | 75      | 82      | 82      | 72      | 77     |
| 橋南    | 合計人数  | 3,026   | 2,974   | 2,906   | 2,862   | 2,918   | 2,833   | 2,781   | 2,723   | 2,667   | 2,629   | 2,581  |
|       | うち日本人 | 3,026   | 2,974   | 2,906   | 2,862   | 2,830   | 2,744   | 2,696   | 2,647   | 2,595   | 2,560   | 2,502  |
|       | うち外国人 | —       | —       | —       | —       | 88      | 89      | 85      | 76      | 72      | 69      | 79     |
| 羽場    | 合計人数  | 5,200   | 5,145   | 5,107   | 5,085   | 5,196   | 5,204   | 5,097   | 4,966   | 4,941   | 4,863   | 4,801  |
|       | うち日本人 | 5,200   | 5,145   | 5,107   | 5,085   | 5,046   | 5,069   | 4,969   | 4,831   | 4,812   | 4,740   | 4,687  |
|       | うち外国人 | —       | —       | —       | —       | 150     | 135     | 128     | 135     | 129     | 123     | 114    |
| 丸山    | 合計人数  | 3,695   | 3,667   | 3,647   | 3,623   | 3,652   | 3,608   | 3,547   | 3,505   | 3,483   | 3,447   | 3,372  |
|       | うち日本人 | 3,695   | 3,667   | 3,647   | 3,623   | 3,581   | 3,529   | 3,474   | 3,432   | 3,399   | 3,355   | 3,282  |
|       | うち外国人 | —       | —       | —       | —       | 71      | 79      | 73      | 73      | 84      | 92      | 90     |
| 東野    | 合計人数  | 3,305   | 3,240   | 3,170   | 3,098   | 3,106   | 3,091   | 3,049   | 3,056   | 2,960   | 2,935   | 2,865  |
|       | うち日本人 | 3,305   | 3,240   | 3,170   | 3,098   | 3,057   | 3,051   | 3,008   | 3,004   | 2,916   | 2,884   | 2,819  |
|       | うち外国人 | —       | —       | —       | —       | 49      | 40      | 41      | 52      | 44      | 51      | 46     |
| 座光寺   | 合計人数  | 4,570   | 4,566   | 4,531   | 4,524   | 4,555   | 4,491   | 4,451   | 4,382   | 4,298   | 4,354   | 4,350  |
|       | うち日本人 | 4,570   | 4,566   | 4,531   | 4,524   | 4,524   | 4,460   | 4,414   | 4,349   | 4,274   | 4,319   | 4,315  |
|       | うち外国人 | —       | —       | —       | —       | 31      | 31      | 37      | 33      | 24      | 35      | 35     |
| 松尾    | 合計人数  | 12,707  | 12,667  | 12,627  | 12,646  | 12,966  | 12,957  | 13,041  | 13,035  | 13,112  | 13,035  | 13,002 |
|       | うち日本人 | 12,707  | 12,667  | 12,627  | 12,646  | 12,624  | 12,640  | 12,725  | 12,725  | 12,792  | 12,691  | 12,638 |
|       | うち外国人 | —       | —       | —       | —       | 342     | 317     | 316     | 310     | 320     | 344     | 364    |
| 下久堅   | 合計人数  | 3,086   | 3,064   | 3,061   | 3,012   | 3,019   | 3,002   | 2,981   | 2,946   | 2,904   | 2,835   | 2,762  |
|       | うち日本人 | 3,086   | 3,064   | 3,061   | 3,012   | 3,003   | 2,983   | 2,960   | 2,927   | 2,886   | 2,817   | 2,745  |
|       | うち外国人 | —       | —       | —       | —       | 16      | 19      | 21      | 19      | 18      | 18      | 17     |
| 上久堅   | 合計人数  | 1,535   | 1,491   | 1,463   | 1,427   | 1,417   | 1,376   | 1,351   | 1,318   | 1,296   | 1,259   | 1,231  |
|       | うち日本人 | 1,535   | 1,491   | 1,463   | 1,427   | 1,411   | 1,369   | 1,344   | 1,313   | 1,290   | 1,253   | 1,223  |
|       | うち外国人 | —       | —       | —       | —       | 6       | 7       | 7       | 5       | 6       | 6       | 8      |
| 千代    | 合計人数  | 1,883   | 1,876   | 1,854   | 1,804   | 1,767   | 1,760   | 1,718   | 1,693   | 1,649   | 1,617   | 1,598  |
|       | うち日本人 | 1,883   | 1,876   | 1,854   | 1,804   | 1,756   | 1,749   | 1,708   | 1,682   | 1,641   | 1,609   | 1,590  |
|       | うち外国人 | —       | —       | —       | —       | 11      | 11      | 10      | 11      | 8       | 8       | 8      |
| 龍江    | 合計人数  | 3,050   | 3,016   | 3,002   | 2,959   | 2,952   | 2,908   | 2,870   | 2,831   | 2,807   | 2,767   | 2,722  |
|       | うち日本人 | 3,050   | 3,016   | 3,002   | 2,959   | 2,919   | 2,872   | 2,838   | 2,796   | 2,769   | 2,725   | 2,678  |
|       | うち外国人 | —       | —       | —       | —       | 33      | 36      | 32      | 35      | 38      | 42      | 44     |
| 竜丘    | 合計人数  | 6,586   | 6,597   | 6,560   | 6,595   | 6,832   | 6,750   | 6,754   | 6,724   | 6,685   | 6,697   | 6,637  |
|       | うち日本人 | 6,586   | 6,597   | 6,560   | 6,595   | 6,553   | 6,489   | 6,470   | 6,417   | 6,389   | 6,381   | 6,332  |
|       | うち外国人 | —       | —       | —       | —       | 279     | 261     | 284     | 307     | 296     | 316     | 305    |
| 川路    | 合計人数  | 2,023   | 2,003   | 1,967   | 1,953   | 1,959   | 1,933   | 1,913   | 1,921   | 1,915   | 1,953   | 1,938  |
|       | うち日本人 | 2,023   | 2,003   | 1,967   | 1,953   | 1,937   | 1,910   | 1,889   | 1,895   | 1,893   | 1,931   | 1,918  |
|       | うち外国人 | —       | —       | —       | —       | 22      | 23      | 24      | 26      | 22      | 22      | 20     |
| 三穂    | 合計人数  | 1,489   | 1,474   | 1,469   | 1,441   | 1,441   | 1,420   | 1,421   | 1,386   | 1,378   | 1,354   | 1,330  |
|       | うち日本人 | 1,489   | 1,474   | 1,469   | 1,441   | 1,440   | 1,419   | 1,420   | 1,385   | 1,377   | 1,353   | 1,329  |
|       | うち外国人 | —       | —       | —       | —       | 1       | 1       | 1       | 1       | 1       | 1       | 1      |
| 山本    | 合計人数  | 4,982   | 4,949   | 4,887   | 4,857   | 4,982   | 4,899   | 4,825   | 4,756   | 4,733   | 4,664   | 4,637  |
|       | うち日本人 | 4,982   | 4,949   | 4,887   | 4,857   | 4,788   | 4,705   | 4,646   | 4,584   | 4,558   | 4,486   | 4,446  |
|       | うち外国人 | —       | —       | —       | —       | 194     | 194     | 179     | 172     | 175     | 178     | 191    |
| 伊賀良   | 合計人数  | 13,626  | 13,762  | 13,887  | 13,880  | 14,240  | 14,245  | 14,253  | 14,219  | 14,146  | 14,127  | 14,134 |
|       | うち日本人 | 13,626  | 13,762  | 13,887  | 13,880  | 13,892  | 13,910  | 13,914  | 13,879  | 13,822  | 13,785  | 13,744 |
|       | うち外国人 | —       | —       | —       | —       | 348     | 335     | 339     | 340     | 324     | 342     | 390    |
| 鼎     | 合計人数  | 13,366  | 13,145  | 13,215  | 13,196  | 13,343  | 13,286  | 13,223  | 13,168  | 13,136  | 13,015  | 12,927 |
|       | うち日本人 | 13,366  | 13,145  | 13,215  | 13,196  | 13,135  | 13,095  | 13,028  | 12,970  | 12,934  | 12,823  | 12,741 |
|       | うち外国人 | —       | —       | —       | —       | 208     | 191     | 195     | 198     | 202     | 192     | 186    |
| 上郷    | 合計人数  | 13,833  | 13,792  | 13,707  | 13,708  | 14,020  | 13,873  | 13,849  | 13,891  | 13,918  | 13,780  | 13,626 |
|       | うち日本人 | 13,833  | 13,792  | 13,707  | 13,708  | 13,724  | 13,649  | 13,635  | 13,696  | 13,732  | 13,596  | 13,452 |
|       | うち外国人 | —       | —       | —       | —       | 296     | 224     | 214     | 195     | 186     | 184     | 174    |
| 上村    | 合計人数  | 540     | 515     | 497     | 463     | 453     | 447     | 437     | 413     | 394     | 368     | 369    |
|       | うち日本人 | 540     | 515     | 497     | 463     | 452     | 446     | 436     | 411     | 393     | 367     | 368    |
|       | うち外国人 | —       | —       | —       | —       | 1       | 1       | 1       | 2       | 1       | 1       | 1      |
| 南信濃   | 合計人数  | 1,867   | 1,805   | 1,746   | 1,684   | 1,629   | 1,600   | 1,535   | 1,475   | 1,410   | 1,342   | 1,295  |
|       | うち日本人 | 1,867   | 1,805   | 1,746   | 1,684   | 1,624   | 1,594   | 1,529   | 1,472   | 1,406   | 1,338   | 1,291  |
|       | うち外国人 | —       | —       | —       | —       | 5       | 6       | 6       | 3       | 4       | 4       | 4      |
| 飯田市合計 | 合計人数  | 103,818 | 103,146 | 102,659 | 102,118 | 103,788 | 102,946 | 102,285 | 101,581 | 100,959 | 100,079 | 99,154 |
|       | うち日本人 | 103,818 | 103,146 | 102,659 | 102,118 | 101,545 | 100,873 | 100,217 | 99,506  | 98,923  | 97,979  | 97,000 |
|       | うち外国人 | —       | —       | —       | —       | 2,243   | 2,073   | 2,068   | 2,075   | 2,036   | 2,100   | 2,154  |

※各年9月末時点の人数

※2015年(平成27年)の国勢調査の数値を基準にし、住民基本台帳の増減による推計の人数を記載

※2012年以降は外国人を含む人数(2012年7月に外国人の住民票登録が開始されたことによるもの)

地区別の自然動態の前5年と後5年の比較

|       | 出生数(人)                   |                          | 死亡数(人)                   |                          | 増減数(人)                   |                          | 増減率(増減数/当時の人口)           |                          |
|-------|--------------------------|--------------------------|--------------------------|--------------------------|--------------------------|--------------------------|--------------------------|--------------------------|
|       | 前5年の平均値<br>(2009年-2013年) | 後5年の平均値<br>(2014年-2018年) | 前5年の平均値<br>(2009年-2013年) | 後5年の平均値<br>(2014年-2018年) | 前5年の平均値<br>(2009年-2013年) | 後5年の平均値<br>(2014年-2018年) | 前5年の平均値<br>(2009年-2013年) | 後5年の平均値<br>(2014年-2018年) |
| 橋北    | 21.0                     | 13.8                     | 84.2                     | 73.8                     | -63.2                    | -60.0                    | -1.93%                   | -2.01%                   |
| 橋南    | 16.4                     | 16.6                     | 54.4                     | 48.0                     | -38.0                    | -31.4                    | -1.31%                   | -1.17%                   |
| 羽場    | 44.8                     | 37.8                     | 51.6                     | 65.8                     | -6.8                     | -28.0                    | -0.13%                   | -0.59%                   |
| 丸山    | 25.2                     | 26.0                     | 40.2                     | 39.2                     | -15.0                    | -13.2                    | -0.41%                   | -0.38%                   |
| 東野    | 21.6                     | 18.8                     | 40.0                     | 43.0                     | -18.4                    | -24.2                    | -0.59%                   | -0.84%                   |
| 座光寺   | 40.8                     | 38.2                     | 50.2                     | 49.0                     | -9.4                     | -10.8                    | -0.21%                   | -0.24%                   |
| 松尾    | 141.6                    | 129.6                    | 122.6                    | 131.4                    | 19.0                     | -1.8                     | 0.15%                    | -0.01%                   |
| 下久堅   | 21.6                     | 19.0                     | 44.6                     | 44.0                     | -23.0                    | -25.0                    | -0.73%                   | -0.87%                   |
| 上久堅   | 5.6                      | 5.0                      | 24.0                     | 21.4                     | -18.4                    | -16.4                    | -1.29%                   | -1.28%                   |
| 千代    | 8.6                      | 8.4                      | 25.0                     | 30.4                     | -16.4                    | -22.0                    | -0.90%                   | -1.32%                   |
| 龍江    | 15.8                     | 14.0                     | 49.0                     | 52.0                     | -33.2                    | -38.0                    | -1.11%                   | -1.36%                   |
| 竜丘    | 61.0                     | 57.8                     | 68.4                     | 68.4                     | -7.4                     | -10.6                    | -0.11%                   | -0.16%                   |
| 川路    | 9.2                      | 12.0                     | 34.8                     | 34.4                     | -25.6                    | -22.4                    | -1.29%                   | -1.12%                   |
| 三穂    | 11.0                     | 6.8                      | 19.2                     | 25.0                     | -8.2                     | -18.2                    | -0.54%                   | -1.28%                   |
| 山本    | 38.6                     | 30.2                     | 59.8                     | 58.0                     | -21.2                    | -27.8                    | -0.42%                   | -0.58%                   |
| 伊賀良   | 152.0                    | 133.2                    | 147.0                    | 167.8                    | 5.0                      | -34.6                    | 0.03%                    | -0.24%                   |
| 鼎     | 129.0                    | 115.2                    | 150.4                    | 147.4                    | -21.4                    | -32.2                    | -0.16%                   | -0.24%                   |
| 上郷    | 141.0                    | 122.8                    | 140.6                    | 146.6                    | 0.4                      | -23.8                    | 0.00%                    | -0.17%                   |
| 上村    | 2.0                      | 2.0                      | 11.2                     | 8.8                      | -9.2                     | -6.8                     | -1.90%                   | -1.68%                   |
| 南信濃   | 6.4                      | 3.0                      | 42.6                     | 50.2                     | -36.2                    | -47.2                    | -2.17%                   | -3.49%                   |
| 飯田市合計 | 913.2                    | 810.2                    | 1,259.8                  | 1,304.6                  | -346.6                   | -494.4                   | -0.33%                   | -0.49%                   |

出生数が増加

地区別の社会動態の前5年と後5年の比較

|       | 転入数(人)                   |                          | 転出数(人)                   |                          | 増減数(人)                   |                          | 増減率(増減数/当時の人口)           |                          |
|-------|--------------------------|--------------------------|--------------------------|--------------------------|--------------------------|--------------------------|--------------------------|--------------------------|
|       | 前5年の平均値<br>(2009年-2013年) | 後5年の平均値<br>(2014年-2018年) | 前5年の平均値<br>(2009年-2013年) | 後5年の平均値<br>(2014年-2018年) | 前5年の平均値<br>(2009年-2013年) | 後5年の平均値<br>(2014年-2018年) | 前5年の平均値<br>(2009年-2013年) | 後5年の平均値<br>(2014年-2018年) |
| 橋北    | 127.0                    | 113.6                    | 136.8                    | 119.0                    | -9.8                     | -5.4                     | -0.30%                   | -0.18%                   |
| 橋南    | 73.4                     | 64.2                     | 100.6                    | 73.8                     | -27.2                    | -9.6                     | -0.94%                   | -0.36%                   |
| 羽場    | 137.8                    | 99.6                     | 182.4                    | 127.0                    | -44.6                    | -27.4                    | -0.87%                   | -0.58%                   |
| 丸山    | 112.6                    | 87.4                     | 132.4                    | 113.2                    | -19.8                    | -25.8                    | -0.54%                   | -0.75%                   |
| 東野    | 104.0                    | 90.8                     | 118.0                    | 106.8                    | -14.0                    | -16.0                    | -0.45%                   | -0.55%                   |
| 座光寺   | 127.2                    | 117.2                    | 148.2                    | 140.8                    | -21.0                    | -23.6                    | -0.46%                   | -0.53%                   |
| 松尾    | 443.2                    | 448.8                    | 470.0                    | 457.8                    | -26.8                    | -9.0                     | -0.21%                   | -0.07%                   |
| 下久堅   | 45.6                     | 27.8                     | 44.2                     | 46.6                     | 1.4                      | -18.8                    | 0.04%                    | -0.66%                   |
| 上久堅   | 16.2                     | 10.6                     | 23.4                     | 17.6                     | -7.2                     | -7.0                     | -0.50%                   | -0.55%                   |
| 千代    | 25.8                     | 17.2                     | 28.4                     | 22.4                     | -2.6                     | -5.2                     | -0.14%                   | -0.31%                   |
| 龍江    | 49.8                     | 36.6                     | 52.2                     | 45.8                     | -2.4                     | -9.2                     | -0.08%                   | -0.33%                   |
| 竜丘    | 163.4                    | 165.0                    | 181.6                    | 137.6                    | -18.2                    | 27.4                     | -0.26%                   | 0.40%                    |
| 川路    | 36.8                     | 39.8                     | 39.2                     | 39.0                     | -2.4                     | 0.8                      | -0.12%                   | 0.04%                    |
| 三穂    | 19.2                     | 16.2                     | 21.6                     | 21.4                     | -2.4                     | -5.2                     | -0.16%                   | -0.37%                   |
| 山本    | 92.2                     | 78.4                     | 116.6                    | 102.2                    | -24.4                    | -23.8                    | -0.48%                   | -0.49%                   |
| 伊賀良   | 549.4                    | 825.6                    | 548.4                    | 812.0                    | 1.0                      | 13.6                     | 0.01%                    | 0.09%                    |
| 鼎     | 445.8                    | 411.0                    | 490.8                    | 455.8                    | -45.0                    | -44.8                    | -0.33%                   | -0.34%                   |
| 上郷    | 476.2                    | 453.8                    | 572.8                    | 500.0                    | -96.6                    | -46.2                    | -0.68%                   | -0.33%                   |
| 上村    | 8.6                      | 8.0                      | 11.2                     | 11.8                     | -2.6                     | -3.8                     | -0.54%                   | -0.94%                   |
| 南信濃   | 30.8                     | 18.4                     | 39.6                     | 26.2                     | -8.8                     | -7.8                     | -0.53%                   | -0.58%                   |
| 飯田市合計 | 3,085.0                  | 3,130.0                  | 3,458.4                  | 3,376.8                  | -373.4                   | -246.8                   | -0.36%                   | -0.24%                   |

転入数が増加

転出数が増加

## 飯田市の主なデータ

## ＜産業状況＞

| 事業所数・従業者数の推移<br>(民営) | 推移            |               |               |               |               |              |              |
|----------------------|---------------|---------------|---------------|---------------|---------------|--------------|--------------|
|                      | 2009<br>(H21) | 2012<br>(H24) | 2014<br>(H26) | 2016<br>(H28) | 2018<br>(H30) | 2019<br>(R1) | 2020<br>(R2) |
| 事業所数                 | 6,818         | 6,287         | 6,252         | 6,060         |               |              |              |
| 従業者数(人)              | 51,932        | 50,841        | 49,925        | 48,760        |               |              |              |

出典：経済センサス-活動調査

※2012（H24）の経済センサス-活動調査から、従来の「事業所・企業統計調査」、「サービス業基本調査」をはじめ大規模調査を統合。また、平成21年商業統計調査、平成23年工業統計調査についても、活動調査の中で把握することとなった。

## ＜製造業の状況＞

| 製造品出荷額(百万円)<br>【4人以上の事業所】 | 推移            |               |               |               |               |               |               |
|---------------------------|---------------|---------------|---------------|---------------|---------------|---------------|---------------|
|                           | 2003<br>(H15) | 2013<br>(H25) | 2014<br>(H26) | 2015<br>(H27) | 2016<br>(H28) | 2017<br>(H29) | 2018<br>(H30) |
| 飯田下伊那                     | 330,328       | 365,902       | 390,194       | 374,937       | 348,257       |               |               |
| 上伊那                       | 877,794       | 632,666       | 670,878       | 717,896       | 739,285       |               |               |
| 諏訪圏                       | 515,889       | 565,668       | 554,959       | 556,644       | 551,604       |               |               |

※2003（H15）は飯田下伊那（1市3町10村）

出典：工業統計調査（地域活性化プログラム）

## ＜商業の状況＞

| 卸売業・小売業      | 推移            |               |               |               |               |               |              |
|--------------|---------------|---------------|---------------|---------------|---------------|---------------|--------------|
|              | 2002<br>(H14) | 2004<br>(H16) | 2007<br>(H19) | 2014<br>(H26) | 2016<br>(H28) | 2018<br>(H30) | 2020<br>(R2) |
| 商店数(店)       | 1,720         | 1,636         | 1,588         | 1,176         | 1,199         |               |              |
| 従業者数(人)      | 11,270        | 10,320        | 10,225        | 8,035         | 7,947         |               |              |
| 年間商品販売額(百万円) | 293,816       | 266,185       | 255,786       | 221,123       | 246,049       |               |              |

出典：商業統計調査、経済センサス基礎調査-活動調査

※2007（H19）に日本標準産業分類が改訂されたことに伴い、商業統計表の産業分類を変更し簡易調査については廃止。2014（H26）年から商業統計調査は、総務省所管の「経済センサス-基礎調査」との同時実施。

## ＜I-Port（新事業創出支援協議会）の状況＞

|                 | 推移            |               |               |               |               |              |              |
|-----------------|---------------|---------------|---------------|---------------|---------------|--------------|--------------|
|                 | 2014<br>(H26) | 2015<br>(H27) | 2016<br>(H28) | 2017<br>(H29) | 2018<br>(H30) | 2019<br>(R1) | 2020<br>(R2) |
| I-Port 支援決定事業者数 | -             | -             | -             | 3<br>(8月新設)   | 7<br>(累計10)   |              |              |

出典：飯田市金融政策課

※I-Port（新事業創出支援協議会）：従来のビジネス支援機関である行政、金融機関、各種支援団体等が、各組織の壁を取り払って個社への個別的支援を可能にし、一つのテーブルで総合的に支援できる枠組み。

## ＜航空宇宙産業の状況＞

| エアロスペース飯田 | 推移            |               |               |               |               |              |              |
|-----------|---------------|---------------|---------------|---------------|---------------|--------------|--------------|
|           | 2014<br>(H26) | 2015<br>(H27) | 2016<br>(H28) | 2017<br>(H29) | 2018<br>(H30) | 2019<br>(R1) | 2020<br>(R2) |
| 参加企業数     | 8             | 10            | 10            | 11            | 10            |              |              |

出典：飯田市工業課

※エアロスペース飯田：飯田航空宇宙プロジェクトから生まれた共同受注グループ（2006年参加企業数5社でスタート）

| JIS Q 9100 認証取得企業 | 推移            |               |               |               |               |              |              |
|-------------------|---------------|---------------|---------------|---------------|---------------|--------------|--------------|
|                   | 2014<br>(H26) | 2015<br>(H27) | 2016<br>(H28) | 2017<br>(H29) | 2018<br>(H30) | 2019<br>(R1) | 2020<br>(R2) |
| 認証取得企業数（飯田下伊那）    | 15            | 17            | 17            | 17            | 17            |              |              |
| 認証取得企業数（長野県）      | 23            | 26            | 27            | 28            |               |              |              |

出典：飯田市工業課

※ JIS Q 9100：航空宇宙・防衛産業に特化した品質マネジメントシステムに関する国際規格。

## ＜市田柿の状況＞

| 市田柿       | 推移            |               |               |               |               |              |              |
|-----------|---------------|---------------|---------------|---------------|---------------|--------------|--------------|
|           | 2014<br>(H26) | 2015<br>(H27) | 2016<br>(H28) | 2017<br>(H29) | 2018<br>(H30) | 2019<br>(R1) | 2020<br>(R2) |
| 市田柿出荷量(t) | 2,571         | 2,235         | 2,411         | 1,666         | 1,940         |              |              |
| 特殊事情      |               |               |               | 収穫直前の多雨       |               |              |              |

出典：市田柿ブランド推進協議会

## ＜林業の状況＞

| 林業事業体数、労働者数<br>林業生産額（飯田下伊那） | 推移            |               |               |               |               |              |              |
|-----------------------------|---------------|---------------|---------------|---------------|---------------|--------------|--------------|
|                             | 2014<br>(H26) | 2015<br>(H27) | 2016<br>(H28) | 2017<br>(H29) | 2018<br>(H30) | 2019<br>(R1) | 2020<br>(R2) |
| 林業事業体数                      | 17            | 14            | 14            | 14            |               |              |              |
| 労働者数(人)                     | 328           | 288           | 241           | 230           |               |              |              |
| 総生産額(千円)                    | 878,349       | 933,094       | 639,378       | 755,982       |               |              |              |

出典：地域経済活性化プログラム

## ＜労働力状態の状況＞

| 就業率の割合                | 推移            |               |              |
|-----------------------|---------------|---------------|--------------|
|                       | 2010<br>(H22) | 2015<br>(H27) | 2020<br>(R2) |
| 長野県平均 就業率(%)          | 58.9          | 59.0          |              |
| 飯田市 就業率(%)            | 61.4          | 60.6          |              |
| 県内19市中の順位(就業率の高いほうから) | 3             | 4             |              |

出典：国勢調査

<所得額>

| 課税対象所得額                | 推移            |               |               |               |               |              |              |
|------------------------|---------------|---------------|---------------|---------------|---------------|--------------|--------------|
|                        | 2014<br>(H26) | 2015<br>(H27) | 2016<br>(H28) | 2017<br>(H29) | 2018<br>(H30) | 2019<br>(R1) | 2020<br>(R2) |
| 納税義務者一人当たりの課税対象所得額(千円) | 2,729         | 2,750         | 2,767         | 2,795         | 2,817         |              |              |
| 県内19市中の順位(所得額の高いほうから)  | 12            | 13            | 14            | 12            | 13            |              |              |

出典：総務省「市町村課税状況等の調

<外国人延べ宿泊者数調査結果>

| 外国人宿泊者        | 推移            |               |               |               |               |              |              |
|---------------|---------------|---------------|---------------|---------------|---------------|--------------|--------------|
|               | 2014<br>(H26) | 2015<br>(H27) | 2016<br>(H28) | 2017<br>(H29) | 2018<br>(H30) | 2019<br>(R1) | 2020<br>(R2) |
| 外国人宿泊者数(延べ人数) | 1,702         | 1,626         | 2,688         | 3,584         |               |              |              |
| (内訳)          |               |               |               |               |               |              |              |
| アジア           | 1,061         | 1,025         | 2,307         | 2,610         |               |              |              |
| 北アメリカ         | 358           | 198           | 177           | 269           |               |              |              |
| ヨーロッパ         | 166           | 62            | 69            | 248           |               |              |              |
| オセアニア         | 5             | 9             | 2             | 14            |               |              |              |
| 国籍不明          | 112           | 332           | 133           | 443           |               |              |              |

※2,000人以上の自治体のみ長野県HPで公表

出典：長野県調査(飯田市観光課)

<移住相談者・実績件数>

| 移住相談者・実績件数 | 推移            |               |               |               |               |              |              |
|------------|---------------|---------------|---------------|---------------|---------------|--------------|--------------|
|            | 2014<br>(H26) | 2015<br>(H27) | 2016<br>(H28) | 2017<br>(H29) | 2018<br>(H30) | 2019<br>(R1) | 2020<br>(R2) |
| 移住相談件数(件)  | 118           | 112           | 190           | 255           | 212           |              |              |
| 移住者数(人)    | 51            | 49            | 62            | 76            | 51            |              |              |
| Uターン(人)    | 31            | 25            | 37            | 37            | 14            |              |              |
| Iターン(人)    | 20            | 24            | 25            | 39            | 37            |              |              |

※年度単位

出典：飯田市産業振興課・結いターン移住定住推進室

<学力の状況>

| 全国学力・学習状況調査    |             |    | 推移            |               |               |               |               |              |              |
|----------------|-------------|----|---------------|---------------|---------------|---------------|---------------|--------------|--------------|
|                |             |    | 2014<br>(H26) | 2015<br>(H27) | 2016<br>(H28) | 2017<br>(H29) | 2018<br>(H30) | 2019<br>(R1) | 2020<br>(R2) |
| 全国平均と比較した学力の水準 | 小学校<br>(6年) | 国A | ○             | ○             | ◎             | ○             | ○             |              |              |
|                |             | 国B | ◎             | ○             | ◎             | ○             | ○             |              |              |
|                |             | 算A | ○             | △             | ○             | ○             | △             |              |              |
|                |             | 算B | ◎             | ○             | ○             | ○             | △             |              |              |
|                | 中学校<br>(3年) | 国A | ◎             | ◎             | ◎             | ◎             | ○             |              |              |
|                |             | 国B | ○             | ◎             | ○             | ○             | △             |              |              |
|                |             | 算A | ○             | ○             | ○             | ○             | △             |              |              |
|                |             | 算B | ○             | ○             | △             | △             | △             |              |              |

出典：飯田市学校教育課

## &lt;高校卒業者の進路状況（飯田・下伊那）&gt;

| 高校卒業者の進路  | 推移            |               |               |               |               |              |              |
|-----------|---------------|---------------|---------------|---------------|---------------|--------------|--------------|
|           | 2014<br>(H26) | 2015<br>(H27) | 2016<br>(H28) | 2017<br>(H29) | 2018<br>(H30) | 2019<br>(R1) | 2020<br>(R2) |
| 高校卒業者数(人) | 1,538         | 1,524         | 1,575         | 1,552         |               |              |              |
| 進学者数(人)   | 996           | 1,027         | 1,038         | 1,002         |               |              |              |
| 進学率(%)    | 64.8          | 67.4          | 65.9          | 64.6          |               |              |              |
| 就職者数(人)   | 431           | 379           | 440           | 403           |               |              |              |
| 就職率(%)    | 28.0          | 24.9          | 27.9          | 26.0          |               |              |              |

出典：地域経済活性化プログラム

## &lt;中学卒業者の進学状況（飯田市）&gt;

| 中学卒業者の進路  | 推移            |               |               |               |               |              |              |
|-----------|---------------|---------------|---------------|---------------|---------------|--------------|--------------|
|           | 2014<br>(H26) | 2015<br>(H27) | 2016<br>(H28) | 2017<br>(H29) | 2018<br>(H30) | 2019<br>(R1) | 2020<br>(R2) |
| 中学卒業者数(人) | 1,062         | 1,037         | 1,067         | 988           | 971           |              |              |
| 進学者数(人)   | 1,043         | 1,033         | 1,062         | 977           | 958           |              |              |
| 進学率(%)    | 98.2          | 99.6          | 99.5          | 98.9          | 98.7          |              |              |

出典：飯田市学校教育課

## &lt;保育料の状況&gt;

| 保育料                   | 推移            |               |               |               |               |              |              |
|-----------------------|---------------|---------------|---------------|---------------|---------------|--------------|--------------|
|                       | 2014<br>(H26) | 2015<br>(H27) | 2016<br>(H28) | 2017<br>(H29) | 2018<br>(H30) | 2019<br>(R1) | 2020<br>(R2) |
| 一人当たり平均保育料(円)         | 16,965        | 16,692        | 15,182        | 16,873        |               |              |              |
| 県内19市中の順位(保育料の低いほうから) | -             | -             | 4             | 8             |               |              |              |

出典：飯田市子育て支援課

※H28から県内自治体における独自調査により県内の状況を把握

## &lt;障がい者の雇用状況&gt;

| 障がい者雇用率               | 推移            |               |               |               |               |              |              |
|-----------------------|---------------|---------------|---------------|---------------|---------------|--------------|--------------|
|                       | 2014<br>(H26) | 2015<br>(H27) | 2016<br>(H28) | 2017<br>(H29) | 2018<br>(H30) | 2019<br>(R1) | 2020<br>(R2) |
| 県(地方公共団体)(%)          | 2.63          | 2.63          | 2.57          | 2.64          | 2.21          |              |              |
| 飯田市(地方公共団体)(%)        | 2.11          | 1.93          | 2.04          | 2.51          | 2.34          |              |              |
| 県内19市中の順位(雇用率の高いほうから) | 13            | 15            | 11            | 5             | 12            |              |              |

出典：長野労働局



## ＜医療費の推移＞

| 国保及び後期高齢者医療費          | 推移            |               |               |               |               |              |              |
|-----------------------|---------------|---------------|---------------|---------------|---------------|--------------|--------------|
|                       | 2014<br>(H26) | 2015<br>(H27) | 2016<br>(H28) | 2017<br>(H29) | 2018<br>(H30) | 2019<br>(R1) | 2020<br>(R2) |
| 一人当たり国保医療費(円)         | 314,419       | 323,491       | 327,411       | 334,446       |               |              |              |
| 県内19市中の順位(医療費の低いほうから) | 5             | 2             | 3             | 3             |               |              |              |
| 一人当たり後期高齢者医療費(円)      | 815,606       | 837,534       | 833,558       | 840,048       | 839,561       |              |              |
| 県内19市中の順位(医療費の低いほうから) | 14            | 13            | 13            | 13            | 10            |              |              |

出典：飯田市保健課

## ＜自殺者数の状況＞

| 自殺者数      | 推移            |               |               |               |               |              |              |
|-----------|---------------|---------------|---------------|---------------|---------------|--------------|--------------|
|           | 2014<br>(H26) | 2015<br>(H27) | 2016<br>(H28) | 2017<br>(H29) | 2018<br>(H30) | 2019<br>(R1) | 2020<br>(R2) |
| 自殺者数(飯田市) | 17            | 25            | 26            | 14            |               |              |              |
| 自殺者数(長野県) | 480           | 415           | 393           | 352           |               |              |              |

出典：(飯田市) 内閣府基礎資料 (長野県) 警察庁統計

## ＜介護保険の状況＞

| 介護保険料及び介護給付費                          | 推移            |               |               |               |               |              |              |
|---------------------------------------|---------------|---------------|---------------|---------------|---------------|--------------|--------------|
|                                       | 2014<br>(H26) | 2015<br>(H27) | 2016<br>(H28) | 2017<br>(H29) | 2018<br>(H30) | 2019<br>(R1) | 2020<br>(R2) |
| 介護保険料基準額(月額)                          | 4,997         | 5,635         | 5,635         | 5,635         | 6,088         | 6,088        | 6,088        |
| 県内15市中の順位(介護保険料の高いほうから)               | 7             | 4             | 4             | 4             | 1             | 1            | 1            |
| 第1号被保険者(65歳以上)認定者(人)                  | 5,985         | 6,023         | 6,171         | 6,277         |               |              |              |
| 第1号被保険者(65歳以上)認定率(%)                  | 18.9          | 18.9          | 19.2          | 19.5          |               |              |              |
| サービス受給者一人あたり給付額(月額)(円)                | 137,871       | 137,393       | 126,454       |               |               |              |              |
| 県内15市中の順位(サービス受給者一人あたり給付額(月額)の高いほうから) | 13            | 12            | 12            |               |               |              |              |

出典：介護保険事業年報(長野県)

※介護保険料は3年度の計画期間中は原則同一となる。第5期(H24～H26)、第6期(H27～H29)、第7期(H30～H32)  
 ※介護保険料基準額：保険料として収納する額を収納率を見込んで調整し、所得段階別の保険料負担割合を反映した被保険者数で平均した額。飯田市では1から12まである所得段階のうち第5段階に相当。

※大町市は北アルプス広域連合、諏訪市・岡谷市・茅野市は諏訪広域連合と広域連合単位で保険者になっているため除外。

## &lt;自治活動組織加入状況&gt;

| 自治活動組織加入状況 | 推移            |               |               |               |               |              |              |
|------------|---------------|---------------|---------------|---------------|---------------|--------------|--------------|
|            | 2014<br>(H26) | 2015<br>(H27) | 2016<br>(H28) | 2017<br>(H29) | 2018<br>(H30) | 2019<br>(R1) | 2020<br>(R2) |
| 組合加入率(%)   | 76.8          | 75.9          | 74.3          | 73.6          | 73.3          | 72.3         |              |

※各年4月1日現在

出典：まちづくり委員会調

## &lt;消費者被害概況&gt;

| 特殊詐欺被害      | 推移            |               |               |               |               |              |              |
|-------------|---------------|---------------|---------------|---------------|---------------|--------------|--------------|
|             | 2014<br>(H26) | 2015<br>(H27) | 2016<br>(H28) | 2017<br>(H29) | 2018<br>(H30) | 2019<br>(R1) | 2020<br>(R2) |
| 特殊詐欺被害認知件数  | 14            | 16            | 8             | 8             | 9             |              |              |
| 特殊詐欺被害額(千円) | 122,344       | 34,342        | 13,928        | 17,427        | 35,689        |              |              |

出典：飯田警察署生活安全課

## &lt;ごみ等処理の状況&gt;

| ごみ収集量            | 推移            |               |               |               |               |              |              |
|------------------|---------------|---------------|---------------|---------------|---------------|--------------|--------------|
|                  | 2014<br>(H26) | 2015<br>(H27) | 2016<br>(H28) | 2017<br>(H29) | 2018<br>(H30) | 2019<br>(R1) | 2020<br>(R2) |
| 燃やすゴミ(t)         | 12,629        | 12,572        | 12,491        | 13,394        | 14,646        |              |              |
| 埋立てごみ(t)         | 2,011         | 2,157         | 2,211         | 1,372         | 985           |              |              |
| 資源ごみ(t)          | 6,990         | 6,356         | 5,903         | 5,298         | 4,790         |              |              |
| 1世帯当たりごみ収集量(kg)  | 549           | 533           | 518           | 504           | 512           |              |              |
| 1人当たりごみ収集量(kg)   | 206           | 202           | 199           | 195           | 201           |              |              |
| 1人あたり年間ごみ処理経費(円) | 12,555        | 11,368        | 14,833        | 9,881         |               |              |              |

出典：飯田市環境課

※ごみ収集量については年度単位。対象世帯数及び対象人口は9月末の値。

## &lt;気象概況&gt;

| 飯田測候所        | 推移            |               |               |               |               |              |              |
|--------------|---------------|---------------|---------------|---------------|---------------|--------------|--------------|
|              | 2014<br>(H26) | 2015<br>(H27) | 2016<br>(H28) | 2017<br>(H29) | 2018<br>(H30) | 2019<br>(R1) | 2020<br>(R2) |
| 平均気温(°C)     | 12.6          | 13.4          | 13.8          | 12.7          | 13.8          |              |              |
| 最高気温(°C)     | 36.8          | 36.1          | 35.6          | 34.9          | 37.7          |              |              |
| 降水量 総量(mm)   | 1598.0        | 1921.5        | 1835.0        | 1589.0        | 1994.5        |              |              |
| 降水量 最大日量(mm) | 108.0         | 74.5          | 106.0         | 64.5          | 108.0         |              |              |
| 日照時間(h)      | 2125.3        | 2006.6        | 2116.5        | 2187.4        | 2242.2        |              |              |

| 南信濃測候所      | 推移            |               |               |               |               |              |              |
|-------------|---------------|---------------|---------------|---------------|---------------|--------------|--------------|
|             | 2014<br>(H26) | 2015<br>(H27) | 2016<br>(H28) | 2017<br>(H29) | 2018<br>(H30) | 2019<br>(R1) | 2020<br>(R2) |
| 平均気温(°C)    | 12.9          | 13.6          | 14.0          | 12.8          | 13.9          |              |              |
| 最高気温(°C)    | 37.9          | 37.4          | 37.2          | 36.5          | 38.5          |              |              |
| 降水量 総量(mm)  | 1845.0        | 2015.0        | 1842.5        | 1604.0        | 2436.0        |              |              |
| 降水量最大日量(mm) | 122.5         | 108.0         | 71.5          | 114.0         | 179.5         |              |              |
| 日照時間(h)     | 1856.9        | 1790.2        | 1863.9        | 1880.0        | 1962.9        |              |              |

※年単位

出典：気象庁 HP

## ＜飯田市土地利用基本方針＞

| 地域土地利用方針の策定                 | 推移(累計)        |               |               |               |               |              |              |
|-----------------------------|---------------|---------------|---------------|---------------|---------------|--------------|--------------|
|                             | 2014<br>(H26) | 2015<br>(H27) | 2016<br>(H28) | 2017<br>(H29) | 2018<br>(H30) | 2019<br>(R1) | 2020<br>(R2) |
| 地域土地利用方針を策定した<br>地区<br>(累計) | 7             | 8             | 8             | 8             | 8             |              |              |

出典：飯田市地域計画課