

松川流域全体(野底川、新戸川、土曾川)浸水想定区域

降雨条件…松川流域全体に24時間で253mm
(100年に一度発生する降雨)
平成15年10月 長野県公表

- 2.0m以上
- 1.0～2.0m
- 0.5～1.0m
- 0.5m未満

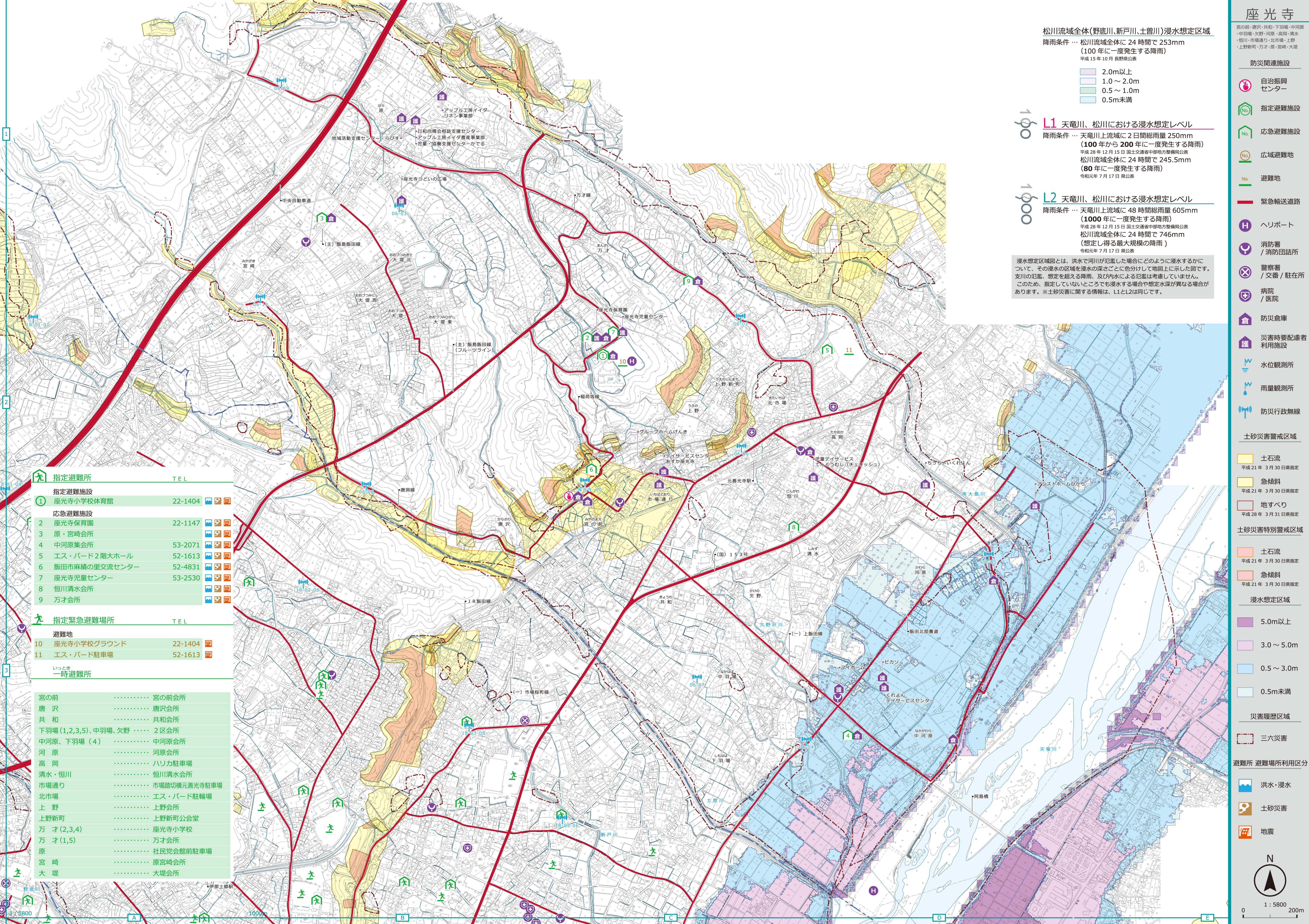
L1 天竜川、松川における浸水想定レベル

降雨条件…天竜川上流域に2日間総雨量250mm
(100年から200年に一度発生する降雨)
平成28年12月15日 国土交通省中部地方整備局公表
松川流域全体に24時間で245.5mm
(80年に一度発生する降雨)
令和元年7月17日 県公表

L2 天竜川、松川における浸水想定レベル

降雨条件…天竜川上流域に48時間総雨量605mm
(1000年に一度発生する降雨)
平成28年12月15日 国土交通省中部地方整備局公表
松川流域全体に24時間で746mm
(想定し得る最大規模の降雨)
令和元年7月17日 県公表

浸水想定区域とは、洪水で河川が氾濫した場合にどのように浸水するかについて、その浸水の区域を浸水の深さごとに色分けして地図上に示した図です。支川の氾濫、想定を超える降雨、及び内水による氾濫は考慮していません。このため、指定していないところでも浸水する場合や想定水深が異なる場合があります。※土砂災害に関する情報は、L1とL2は同じです。



指定避難所		TEL
指定避難施設		
1	座光寺小学校体育館	22-1404
応急避難施設		
2	座光寺保育園	22-1147
3	原・宮崎会所	
4	中河原集会所	53-2071
5	エス・バード2階大ホール	52-1613
6	飯田市麻績の里交流センター	52-4831
7	座光寺児童センター	53-2530
8	恒川清水会所	
9	万才会所	
指定緊急避難場所		
避難地		
10	座光寺小学校グラウンド	22-1404
11	エス・バード駐車場	52-1613
いっとき一時避難所		

宮の前	宮の前会所
唐沢	唐沢会所
共和	共和会所
下羽場(1,2,3,5)、中羽場、穴野	2区会所
中河原、下羽場(4)	中河原会所
河原	河原会所
高岡	ハリカ駐車場
清水・恒川	恒川清水会所
市場通り	市場踏切横元善光寺駐車場
北市場	エス・バード駐車場
上野	上野会所
上野新町	上野新町公会堂
万才(2,3,4)	座光寺小学校
万才(1,5)	万才会所
原	社民党会館前駐車場
宮崎	原宮崎会所
大堤	大堤会所