

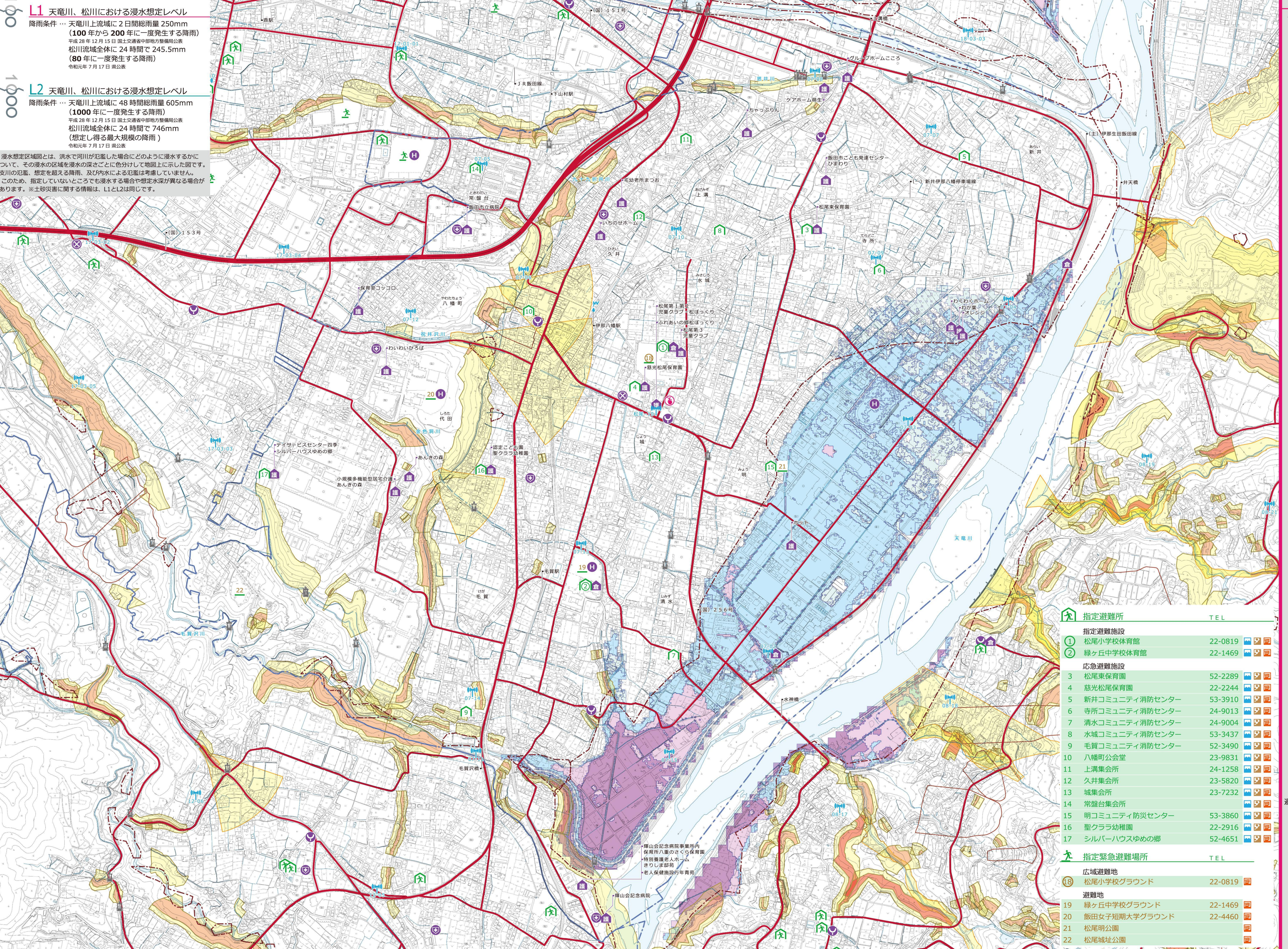
L1 天竜川、松川における浸水想定レベル

降雨条件…天竜川上流域に2日間総雨量250mm  
(100年から200年に一度発生する降雨)  
平成28年12月15日 国土交通省中部地方整備局公表  
松川流域全体に24時間で245.5mm  
(80年に一度発生する降雨)  
令和元年7月17日 県公表

L2 天竜川、松川における浸水想定レベル

降雨条件…天竜川上流域に48時間総雨量605mm  
(1000年に一度発生する降雨)  
平成28年12月15日 国土交通省中部地方整備局公表  
松川流域全体に24時間で746mm  
(想定し得る最大規模の降雨)  
(令和元年7月17日 県公表)

浸水想定区域とは、洪水で河川が氾濫した場合にどのように浸水するかについて、その浸水の区域を浸水の深さごとに色分けして地図上に示した図です。支川の氾濫、想定を超える降雨、及び内水による氾濫は考慮していません。このため、指定していないところでも浸水する場合や想定水深が異なる場合があります。※土石災害に関する情報は、L1とL2は同じです。



指定避難所	TEL
指定避難施設	
① 松尾小学校体育館	22-0819
② 緑ヶ丘中学校体育館	22-1469
応急避難施設	
3 松尾東保育園	52-2289
4 慈光松尾保育園	22-2244
5 新井コミュニティ消防センター	53-3910
6 寺所コミュニティ消防センター	24-9013
7 清水コミュニティ消防センター	24-9004
8 水城コミュニティ消防センター	53-3437
9 毛賀コミュニティ消防センター	52-3490
10 八幡町公会堂	23-9831
11 上溝集会所	24-1258
12 久井集会所	23-5820
13 城集会所	23-7232
14 常盤台集会所	
15 明コミュニティ防災センター	53-3860
16 聖クララ幼稚園	22-2916
17 シルバーハウスゆめの郷	52-4651
指定緊急避難場所	TEL
広域避難地	
⑬ 松尾小学校グラウンド	22-0819
避難地	
19 緑ヶ丘中学校グラウンド	22-1469
20 飯田女子短期大学グラウンド	22-4460
21 松尾明公園	
22 松尾城址公園	