

松川流域全体(野底川・新戸川・土曾川)浸水想定区域  
降雨条件…松川流域全体に24時間で253mm  
(100年に一度発生する降雨)  
平成15年10月長野県公表

- 2.0m以上
- 1.0～2.0m
- 0.5～1.0m
- 0.5m未満

L1 天竜川、松川における浸水想定レベル

降雨条件…天竜川上流域に2日間総雨量250mm  
(100年から200年に一度発生する降雨)  
平成28年12月15日国土交通省中部地方整備局公表  
松川流域全体に24時間で245.5mm  
(80年に一度発生する降雨)  
令和元年7月17日県公表

L2 天竜川、松川における浸水想定レベル

降雨条件…天竜川上流域に48時間総雨量605mm  
(1000年に一度発生する降雨)  
平成28年12月15日国土交通省中部地方整備局公表  
松川流域全体に24時間で746mm  
(想定し得る最大規模の降雨)  
令和元年7月17日県公表

浸水想定区域図とは、洪水で河川が氾濫した場合にどのように浸水するかについて、その浸水の区域を浸水の深さに色分けして地図上に示した図です。支川の氾濫、想定を超える降雨、及び内水による氾濫は考慮していません。このため、指定していないところでも浸水する場合や想定水深が異なる場合があります。※土砂災害に関する情報は、L1とL2は同じです。

- 防災関連施設
- 自営振興センター
- 指定避難施設
- 応急避難施設
- 広域避難地
- 避難地
- 緊急輸送道路
- ヘリポート
- 消防署 / 消防団詰所
- 警察署 / 交番 / 駐在所
- 病院 / 医院
- 防災倉庫
- 災害時要配慮者利用施設
- 水位観測所
- 雨量観測所
- 防災行政無線

- 土砂災害警戒区域
- 土石流  
平成21年3月30日県指定
- 急傾斜  
平成21年3月30日県指定
- 地すべり  
平成28年3月31日県指定

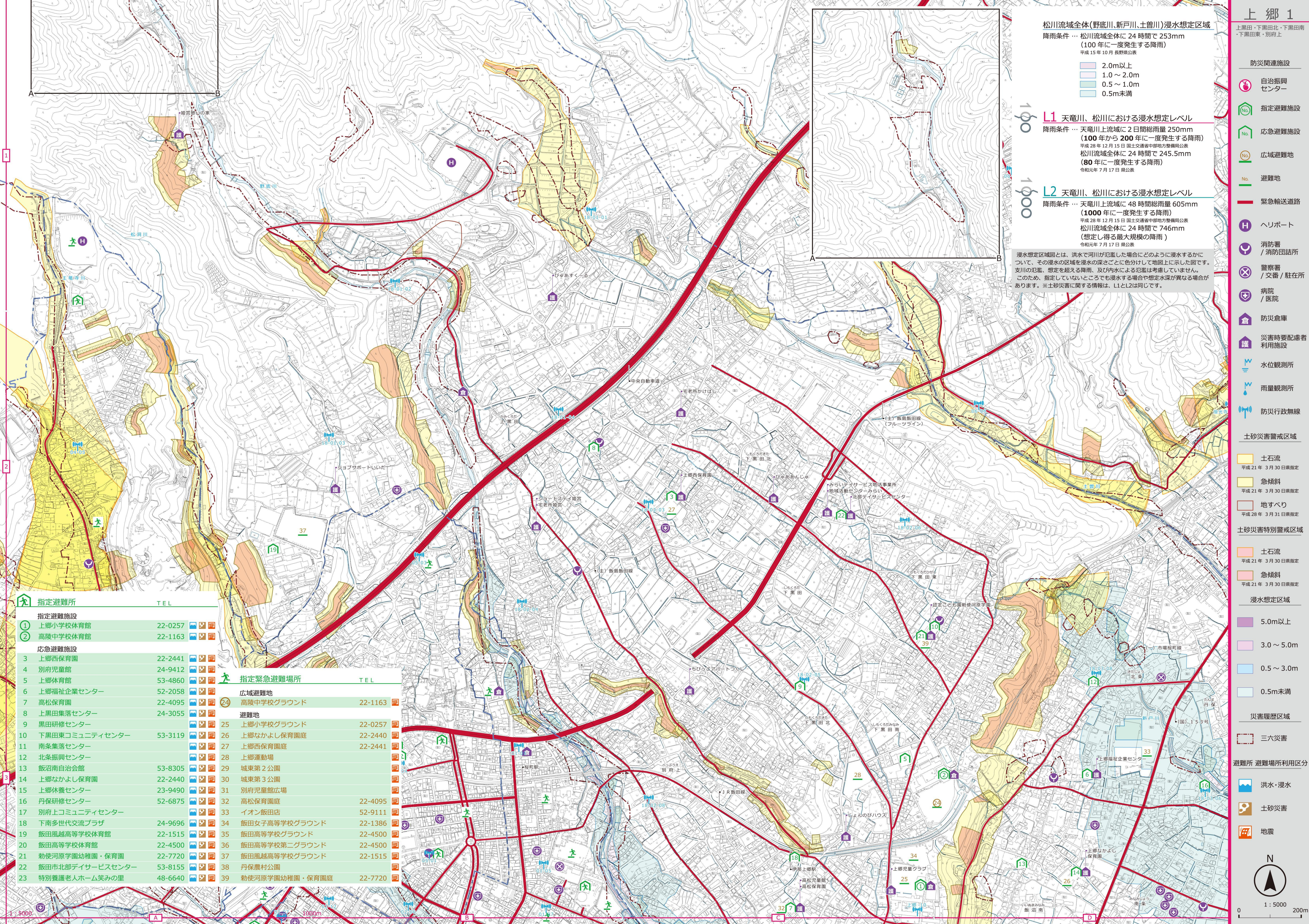
- 土砂災害特別警戒区域
- 土石流  
平成21年3月30日県指定
- 急傾斜  
平成21年3月30日県指定

- 浸水想定区域
- 5.0m以上
- 3.0～5.0m
- 0.5～3.0m
- 0.5m未満

- 災害履歴区域
- 三六災害

避難所 避難場所利用区分

- 洪水・浸水
- 土砂災害
- 地震



指定避難所		TEL
①	上郷小学校体育館	22-0257
②	高陵中学校体育館	22-1163
応急避難施設		
3	上郷西保育園	22-2441
4	別府児童館	24-9412
5	上郷体育館	53-4860
6	上郷福祉企業センター	52-2058
7	高松保育園	22-4095
8	上黒田集落センター	24-3055
9	黒田研修センター	
10	下黒田東コミュニティセンター	53-3119
11	南条集落センター	
12	北条振興センター	
13	飯沼南自治会館	53-8305
14	上郷なかよし保育園	22-2440
15	上郷休養センター	23-9490
16	丹保研修センター	52-6875
17	別府上コミュニティセンター	
18	下南多世代交流プラザ	24-9696
19	飯田風越高等学校体育館	22-1515
20	飯田高等学校体育館	22-4500
21	勅使河原学園幼稚園・保育園	22-7720
22	飯田市北部サービスセンター	53-8155
23	特別養護老人ホーム笑みの里	48-6640

指定緊急避難場所		TEL
④	広域避難地	
24	高陵中学校グラウンド	22-1163
避難地		
25	上郷小学校グラウンド	22-0257
26	上郷なかよし保育園庭	22-2440
27	上郷西保育園庭	22-2441
28	上郷運動場	
29	城東第2公園	
30	城東第3公園	
31	別府児童館広場	
32	高松保育園庭	22-4095
33	イオン飯田店	52-9111
34	飯田女子高等学校グラウンド	22-1386
35	飯田高等学校グラウンド	22-4500
36	飯田高等学校第二グラウンド	22-4500
37	飯田風越高等学校グラウンド	22-1515
38	丹保農村公園	
39	勅使河原学園幼稚園・保育園庭	22-7720