

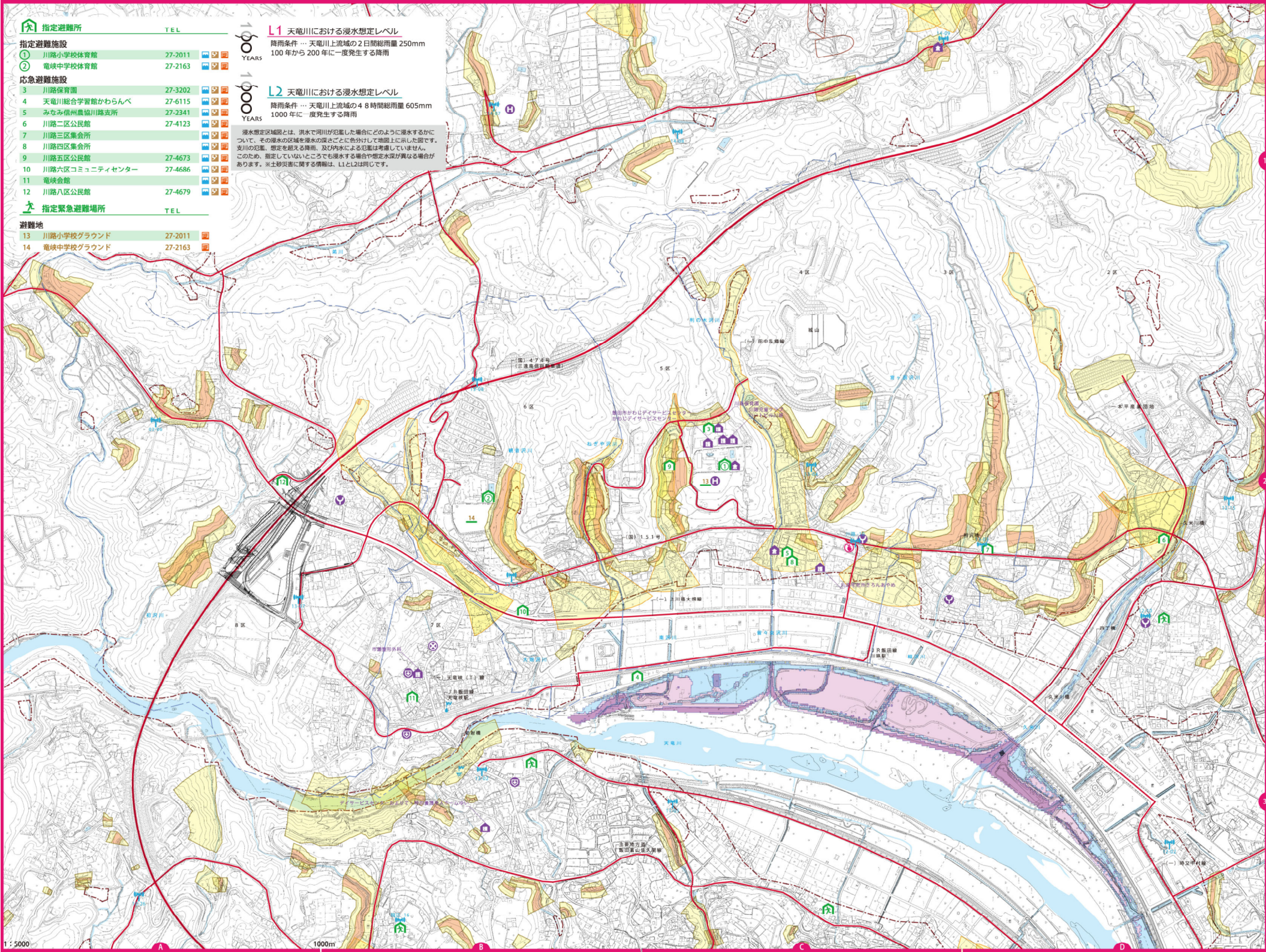
指定避難所		TEL
指定避難施設		
① 川路小学校体育館	27-2011	[避難所] [指定避難施設]
② 竜峡中学校体育館	27-2163	[避難所] [指定避難施設]
応急避難施設		
3 川路保育園	27-3202	[避難所] [応急避難施設]
4 天竜川総合学習館かわらんべ	27-6115	[避難所] [応急避難施設]
5 みなみ信州農協川路支所	27-2341	[避難所] [応急避難施設]
6 川路二区公民館	27-4123	[避難所] [応急避難施設]
7 川路三区集会所	27-4673	[避難所] [応急避難施設]
8 川路四区集会所	27-4673	[避難所] [応急避難施設]
9 川路五区公民館	27-4673	[避難所] [応急避難施設]
10 川路六区コミュニティセンター	27-4686	[避難所] [応急避難施設]
11 竜峡会館	27-4679	[避難所] [応急避難施設]
12 川路八区公民館	27-4679	[避難所] [応急避難施設]
指定緊急避難場所		
TEL		

避難地		TEL
13 川路小学校グラウンド	27-2011	[避難地]
14 竜峡中学校グラウンド	27-2163	[避難地]

L1 天竜川における浸水想定レベル
 降雨条件…天竜川上流域の2日間総雨量 250mm
 100年から200年に一度発生する降雨

L2 天竜川における浸水想定レベル
 降雨条件…天竜川上流域の4日間総雨量 605mm
 1000年に一度発生する降雨

浸水想定区域とは、洪水で河川が氾濫した場合にどのように浸水するかについて、その浸水の区域を浸水の深さごとに色分けして地図上に示した図です。支川の氾濫、想定を超える降雨、及び内水による氾濫は考慮していません。このため、指定していないところでも浸水する場合があります。浸水想定水深が異なる場合があります。*土砂災害に関する情報は、L1とL2は同じです。



- 防災関連施設
- 自治振興センター
- 指定避難施設
- 応急避難施設
- 広域避難地
- 避難地
- 緊急輸送道路
- ヘリポート
- 消防署 / 消防団所
- 警察署 / 交番 / 駐在所
- 病院 / 医院
- 防災倉庫
- 災害時要配慮者利用施設
- 水位観測所
- 雨量観測所
- 防災行政無線

- 土砂災害警戒区域
- 土石流
- 平成21年3月30日以前指定
- 急傾斜
- 平成21年3月30日以前指定
- 地すべり
- 平成28年3月31日以前指定

- 土砂災害特別警戒区域
- 土石流
- 平成21年3月30日以前指定
- 急傾斜
- 平成21年3月30日以前指定

- 天竜川浸水想定区域
- 5.0m以上
- 3.0~5.0m
- 0.5~3.0m
- 0.5m未満

- 災害履歴区域
- S36 災害

- 避難所避難場所利用区分
- 洪水・浸水
- 土砂災害
- 地震

