

## 上村体験農園施設「天耕の家」

「天耕の家」は、上村下栗の里にある滞在型の体験農園施設（クラインガルテン）です。

下栗の里は、南アルプスを望む標高 800m～1070mにある集落で、「耕して天に至る」の言葉さながらに急傾斜地に暮らし、耕作することで育まれてきた景観が特徴です。

日本の原風景、日本のチロルとも称される絶景の地です。



### ○ 施設の概要

上村体験農園施設「天耕の家」 〒399-1403 飯田市上村 1251-1

|  |      |      |                      |
|--|------|------|----------------------|
| 農園   | 100㎡ | 休憩施設 | 木造平屋建 40.58㎡（2004年築） |
| 休憩施設は、地元材を用いた和風の建物です。<br>風呂、水洗トイレ、板の間（囲炉裏あり）、畳の間（ロフト付）、流し台、ガスコンロ（2口） |      |      |                      |

### ○ 利用の区分

| 区分    | 通年   | お試し（短期間）  |
|-------|--|---|
| 区画・棟数 | 4区画・4棟（現在空きあり）   | 1棟  |
| 利用期間  | 1年間の利用（最長5年間まで）  | 休憩又は1泊の利用（最長3泊4日まで）   |
| 利用料   | 420,000円（1年間）<br>電気、ガス、水道の料金等は、利用者の負担となります。  | 宿泊 3,000円（1泊）<br>（午後3時～翌日午前9時 定員6名）<br>休憩 2,000円<br>（午前9時～午後3時 定員12名）           |
| 設備・備品 | 調理器具・食器類はご用意ください   | 冷蔵庫、炊飯器、電気ポット、なべ・フライパン、食器類あり  |
| 利用条件  | 農地を利用していただくことが条件となります。農作物をご自分のペースで栽培してください。指導は地元農家が親切に対応します。   | 通年利用を検討しており、お試しで体験したい方や、下栗地区の地域活動に参加し地域住民の方と継続的な交流を行っている方、または参加を検討している方が利用できます。 |
| その他   | <ul style="list-style-type: none"> <li>・ 地域のお祭りや行事には、できるだけ参加してください。</li> <li>・ 退出時には部屋、トイレ、浴室、流し台ほか室内の清掃をお願いします。</li> <li>・ ゴミは各自で処理（持ち帰り等）をお願いします。</li> <li>・ 寝具はありませんので、各自でご用意ください。近くにある高原ロッジ下栗からレンタルすることもできます（1セット 1,500円。3泊4日まで）。</li> <li>・ 12月から3月にかけては冷え込みが厳しく、休憩施設が利用できないことがありますので、ご了承願います（お試し住宅は、12月中旬から3月中旬まで利用を中止します）。</li> </ul> |   |

○ 申込の方法

|      |   |                            |
|------|---|----------------------------|
| 区 分  | 通年  | お試し（短期間）                   |
| 申込方法 | FAX、メール、電話、窓口での申込   |                            |
| 申請書  | 飯田市ウェブサイト、農業課窓口で配布  |                            |
| 申込期間 | 随時受付中。ご相談ください。  | 利用日の2ヶ月前の月の初日から利用日の10日前まで。 |
| 提出先  | 電話 (0265) 21-3217 / FAX (0265) 52-6181<br>メール nousei@city.iida.nagano.jp  |                            |
| 受付時間 | 月曜日～金曜日（祝日ほか閉庁日を除く）午前8時30分～午後5時15分<br>受付時間外に申し込まれた場合は、翌開庁日の受付です。<br>お試しの場合、地元の方が現地で鍵の受け渡しを行いますので、到着時刻、退出時刻は、正確な時刻をお知らせください。 |                            |

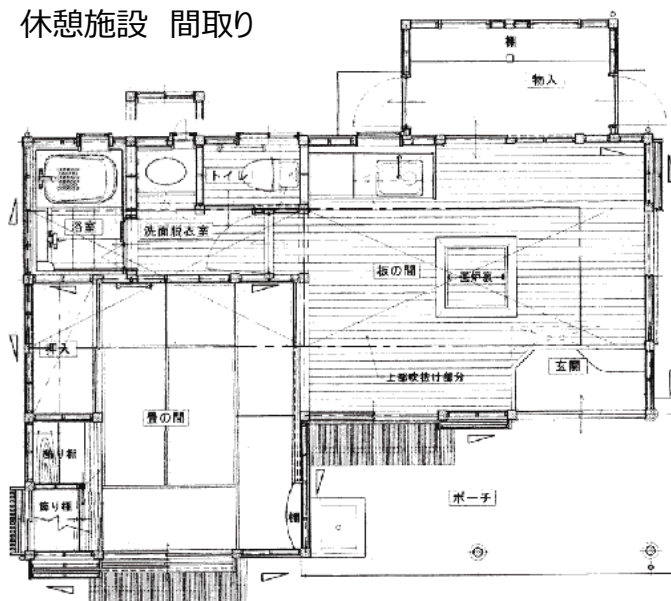
農園全景



休憩施設



休憩施設 間取り



○ 問い合わせ先

飯田市役所 農業課 農村振興係（飯田市鼎東鼎 281 番地 JAみどりの広場内）  
電話 (0265) 21-3217 FAX (0265) 52-6181  
メール nousei@city.iida.nagano.jp