

# 広報いいだ

市役所発

## くらしの情報

市役所のでんわ番号は 0265-22-4511



お知らせ

### 年末公共交通の日

12月の毎週金曜日、お得な運賃でバスに乗車できる「年末公共交通の日」を実施します。通勤や通学、お出かけにバスをぜひご利用ください。

#### ▼期日

12月4日(金)、11日(金)、  
18日(金)、25日(金)

#### ▼対象路線

○市民バス循環線、大休線、久堅線、千代線、三穂線  
○広域バス駒場線、阿島線、遠山郷線、平岡線

#### ▼特別運賃

(乗車1回あたり)  
○大人 100円

(中学生以上)  
○小人 50円

※「マタニティ割引」および「障がい者割引」は併用できません。

#### ▼問い合わせ

リニア推進課  
内線3311

### 国保加入者の 歯科健診

飯田市国民健康保険では、歯科健診を行っています。ご希望の方はぜひお申し込みください。

#### ▼対象

飯田市国保に加入中の令和3年3月末時点で年齢が20〜64歳の方

(昭和31年4月1日〜平成13年3月31日生まれ)

#### ▼受診期限

令和3年2月28日(日)

#### ▼実施場所

飯田下伊那68医療機関

#### ▼費用

自己負担額1000円  
(年度内1回を限度)

#### ▼内容(概要)

歯の状態、歯周組織の状態、顎関節所見、粘膜所見、歯列・咬合所見、パノラマX線もしくは10枚法によるX線検査、口腔清掃状態、健診所見に基づく口腔衛生指導

※この健診をもとに治療を受ける場合、その治療費は通常の受診と同様の扱いとなります。

#### ▼申込方法

保健課窓口へお越しいただくか、電話にてお申し込みください。申し込み後に実施通知を送ります。

#### ▼申し込み・問い合わせ

保健課 国保係  
内線5522

### 特定健診を 受けましょう

特定健診(メタボ健診)は、国が定めた年に一度の健康診査です。「体調が悪くないから健康」と自己判断することは危険です。健診で健康状態を確認しましょう。

#### ▼対象

令和2年4月1日以前から飯田市国保に加入されている40〜74歳(昭和21年4月1日〜昭和56年3月31日生まれ)の方で、今年度の特定健診(集団健診、個別健診、人間ドックなど)を受けていない方

#### ▼受診期限

令和3年3月31日(水)

※早めの受診をお勧めします。

#### ▼実施場所

飯田下伊那63医療機関

#### ▼内容

身体計測、血液検査、尿検査、診察など

#### ▼受診方法

6月にお届けした「特定健診のご案内」(オレンジ色の受診券)をご確認の上、電話にて医療機関へお申し込みください。

#### ▼問い合わせ

保健課 健康推進係  
特定健診担当  
内線5514

### 地震体験車で 地震の怖さを知ろう

12月10日(木)までの日程で地区の自主防災会が開催する体験会などに地震体験車を派遣しています。震度7を観測した兵庫県南部地震(阪神・淡路大震災)など、実際に起きた地震を再現した揺れを体験し、身の守り方などを考えましょう。日程などの詳細は、危機管理室へお問い合わせください。

#### ▼問い合わせ

危機管理室 防災係  
内線2431

## 固定資産税などの 軽減（事業者向け）

新型コロナウイルス感染症の影響で事業収入が減少した中小・小規模事業者を対象に、令和3年度の1年分に限り、事業用家屋や償却資産に関する固定資産税、都市計画税を軽減します。

### ▼軽減内容

令和2年2月から10月までの任意の連続する3カ月間の事業収入を前年同期と比べて、

○30%以上50%未満減少している方

課税標準 2分の1

○50%以上減少している方

課税標準 ゼロ

### ▼提出書類

申告書や収入減を示す書類などをご提出ください。詳細は市ウェブサイトをご確認いただくかお問い合わせください。

市HP **コロナ 固定資産税** **検索**

### ▼提出期限

令和3年2月1日(月)

### ▼提出・問い合わせ

税務課 資産税家屋係  
内線5176

## 所得税の電子申告

例年、飯田税務署での確定申告や、市役所および公民館などでの申告相談は大変混み合います。新型コロナウイルスなどの感染拡大防止のため、ご自宅のパソコンやスマートフォンからの電子申告（e-TAX）をお勧めします。

### ▼電子申告に必要な物

○マイナンバーカード

○インターネットに接続できるパソコンとICカードリーダー、またはマイナンバーカードの読み取りに対応したスマートフォン

### ▼マイナンバーカードやICカードリーダーなどをお持ちでない方

申告用のID・パスワードを取得し、税務署の認証を受けることでも電子申告ができます。

ID・パスワードの取得から税務署の認証までを一度に受けられる取得会を次のとおり開催します。  
○ID・パスワード取得会

●日時  
12月8日(火)・9日(水)  
午前10時～午後2時

●場所  
市役所C311会議室

### ●持ち物

身分証明書（運転免許証など）のほか、申告相談でID・パスワードを取得している方はその控えをお持ちください。

### ▼問い合わせ

税務課 市民税係  
内線5163

## 第72回人権週間

いじめや児童虐待などの事案、誹謗中傷やハラスメント（嫌がらせ）、不当な差別といった人権尊重の思想に反した問題が発生しています。人権週間をきっかけに「思いやりの心」や「かけがえない命」など、基本的な人権についても一度考えてみましょう。

### ▼人権週間

12月4日(金)～10日(木)

### ▼問い合わせ

男女共同参画課  
内線5452

## 犯罪被害者週間

犯罪被害者週間では、犯罪被害者が置かれている状況や、犯罪被害者の名誉または平穏な生活への配慮の重要性などについて、皆さんの理解を深めることを目的とした啓発活動などが行われます。

### ▼期間

11月25日(水)～12月1日(火)

### ▼問い合わせ

男女共同参画課  
内線5452

## マイマイガの駆除にご協力ください

マイマイガはドクガ科の大型のガで、幼虫の毒毛が皮膚炎などを引き起こすほか、果樹や街路樹、庭木や草花の葉を食べてしまう害虫です。

来年の春から夏にかけてマイマイガの大発生が予想されていますが、発生の拡大を防ぐには、外壁などに産み付けられた卵塊を春先までに駆除するのが最も効果的です。

ご自宅などで卵塊を見つけた場合は、土地所有者による駆除をお願いします。個人での駆除が困難な場合は、民間の駆除業者にご相談ください。

### ▼駆除方法

卵塊は、ちり取りやペットボトルを半分に切ったものなど、先端が平らなもので壁などから剥がし取ってください。

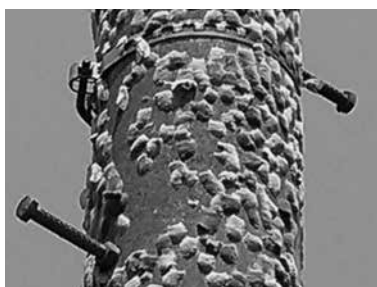
除去した卵塊は、燃えるごみに出してください。

### ▼注意事項

作業の際は、卵塊を覆っている鱗粉が目、鼻やのどに入らないよう、ゴーグルやマスクなどをご着用ください。

### ▼問い合わせ

環境課 環境衛生係  
内線5461



電柱に産み付けられたマイマイガの卵塊

## プラネタリウム天歩 冬の番組

12月から冬の新番組「ちびまる子ちゃん」が始まります。「地球は回っている？それに気づいたのは誰？」と、ふと疑問に感じたまる子。もっと地球や宇宙のことを知りたいと思ったまる子たちは科学館に遊びに行くことに。そこで目にした古代の人たちが考えた不思議な宇宙の姿とは。

▼土・日曜日、祝日

○午前10時～(約60分)

遠山霜月祭、星空解説、ちびまる子ちゃん

○午後1時～(約60分)

風越山、星空解説、ノーマン・ザ・スノーマン

○午後4時～ 予約投影

▼平日

午前10時～午後5時 予約投影

▼場所

美術博物館  
プラネタリウム天歩

▼料金

○一般 250円

○高校生 150円

○小中学生 50円

## ▼感染症対策

入館時に記名や手指消毒をお願いいたしますので、早めにお越しください。  
※当日午前9時30分から全ての回の観覧券を販売しています。

## ▼問い合わせ

美術博物館  
☎0265(22)8118

## プラネタリウム天歩 クリスマス特別番組

クリスマス特別番組を期間限定でご覧いただけます。

## ▼番組名

クリスマスファンタジー

▼投影期間  
12月1日(火)～25日(金)

## ▼投影時間

次の予約投影時間内にご覧いただけます。

○土・日曜日、祝日

▼平日

午前10時～午後5時

## ▼料金

○一般 250円

○高校生 150円

○小中学生 50円

## ▼申込方法

10～45人のグループで希

望日の一週間前までにお申し込みください。そのほか詳細についてはお問い合わせください。

## ▼申し込み・問い合わせ

美術博物館  
☎0265(22)8118

## 菱田春草記念室の 休室

菱田春草記念室は照明工事のため一時休室となります。その間、菱田春草作品の展示はありません。

## ▼休室期間

12月8日(火)～  
令和3年1月29日(金)

## ▼問い合わせ

美術博物館  
☎0265(22)8118

## 美術博物館の 自然トピック展示

かつて飯田下伊那の各地にあった鉱山とそこで産出した鉱石を紹介します。

## ▼テーマ

飯田下伊那の鉱山と鉱石

## ▼展示開始

12月8日(火)～

▼問い合わせ  
美術博物館  
☎0265(22)8118

## 求人説明会

ハローワーク飯田では、仕事の内容や労働条件などを直接お伝えする求人説明会を開催します。履歴書の持参は不要で、お子さんと一緒に参加できます。お気軽にご参加ください。

## ▼対象

○子育て中の方  
○将来子育てと仕事の両立を考えている方

## ▼日時

11月27日(金)  
午前10時～11時45分  
(受付/午前9時45分～11時)

## ▼場所

ハローワーク飯田

## ▼参加事業所

4社程度を予定

## ▼申込方法

事前に電話にてお申し込みください。

※ハローワークに求職登録をされていない方は、事前にマザーズコーナーにて登録を行ってください。

## ▼申し込み・問い合わせ

ハローワーク飯田

マザーズコーナー  
☎0265(52)1590



## 講座

## 美術博物館の 自然講演会

資源開発における金属鉱床学の果たす役割についてお聴きします。

## ▼演題

資源開発における金属鉱床学

## ▼日時

12月12日(土)  
午後1時30分～3時

## ▼場所

美術博物館講堂

## ▼講師

石山大三さん  
(秋田大学大学院国際資源学研究所教授)

## ▼受講料

無料

## ▼定員

50人(先着順)

## ▼申込方法

事前に電話にてお申し込みください。  
(受付/11月28日(土)～)

▼申し込み・問い合わせ  
美術博物館  
☎0265(22)8118

## 美術博物館の天文講座 (一般向け)

地元の方を講師に迎えて天文宇宙について学ぶ「天文講座」。今回は流星の電波観測についてお聴きします。12月にふたご座流星群が現れ、日本では12月13日(日)から14日(月)の明け方にかけて最も多くの流星が見られると予想されています。

▼演題  
流星の電波観測

▼日時  
12月12日(土)  
午後4時～5時

▼場所  
美術博物館  
プラネタリウム天歩

▼講師  
平沢広行さん  
(飯田御月見天文同好会)

▼受講料 無料

▼定員 45人

※事前予約は不要ですが、当日午前9時30分から整理券を配布します。

(先着順)

▼問い合わせ  
美術博物館

☎0265(22)8118

## 募集

### 天龍峡温泉交流館 指定管理者の募集

天龍峡温泉交流館の指定管理者(管理を実施する団体)を公募します。

#### ▼募集施設

天龍峡温泉交流館  
ご湯つくり

(川路4764-5)

#### ▼主な業務内容

温泉および食堂施設の運営、施設の維持管理など

#### ▼指定期間

令和3年4月1日～  
令和6年3月31日  
(3年間)

#### ▼応募要件

市内および下伊那郡内に主たる事務所を置く法人その他団体

#### ▼選考方法

申請書類による一次審査およびプロポーザル方式による二次審査

#### ▼応募期限

12月18日(金)  
午後5時15分

#### ▼提出書類

申請書、事業計画書などは募集要項および申請書類は観光課(まちなかインフォメーションセンター内)、観光課天龍峡事務所で配布のほか、市ウェブサイトでダウンロードできます。

市HP 天龍峡温泉館 管理者募集 検索

#### ▼提出方法

観光課天龍峡事務所へお持ちいただくか、郵送にてご提出ください。

#### ▼応募・問い合わせ

〒399-2431  
川路4756-21  
観光課 天龍峡活性化係  
内線4832

### みんなで子育て応援 サポーター募集

市内の子育て環境をより良くするため「みんなで子育て応援サポーター」を募集します。

#### ▼対象

子育て支援に関心のある方

※現に子育て支援活動を行っている方、18歳未満のお子さんがいる方を優

#### 先します。

#### ▼活動内容

現在活動中のメンバーと、子育てに関する応援情報の発信や環境の整備に対する提案などを行っていただきます。また、月2回程度の会議にご出席いただけます(託児あり)。

#### ▼活動期間

12月下旬～

令和3年3月31日(水)

#### ▼募集人数

3人程度

#### ▼応募方法

市販の履歴書をご記入の上、子育て支援課へお持

ちいただくか、郵送にてご提出ください。

※応募者多数の場合は面接を行う場合があります。

#### ▼募集締切

12月10日(木)

#### ▼応募・問い合わせ

〒395-0044  
本町1-15  
りんご庁舎

子育て支援課

子育て支援係

内線5346

### 宝くじの助成金による コミュニティ設備の整備

宝くじの受託事業収入を財源とした「コミュニティ助成事業」を活用して整備しました。これは一般財団法人自治総合センターによる宝くじの社会貢献広報活動の一環です。



千代米川区では、コミュニティ活動を推進するための備品として、米川公会堂に御神輿(おみこし)や祓天(はんでん)などのお祭り用備品を整備しました。これにより、祭りを今後も継承し発展することに期待でき、地区の住民や子どもたちの地域への愛着心や誇りを醸成し、コミュニティの維持存続につなげることができます。

●問い合わせ/ムトスまちづくり推進課 内線5431



## 農地相談

農地の売買や貸し借り、農地の転用、遊休農地対策、農業者年金など農地に関する相談を、各地区担当の農業委員と農業委員会事務局職員がお聴きします。開催地区以外のご相談はお問い合わせください。

なお、12月の農地法許可申請などの締め切りは、12月15日(火)です。

### ▼開催日・開催地区

○12月2日(水)

飯田・川路・伊賀良・上郷

○12月3日(木) 座光寺

○12月7日(月)

上久堅・上村・南信濃

○12月8日(火) 千代

○12月9日(水) 三穂

### ▼場所

開催地区丁Aの各支所・事業所

※上久堅・千代・上村・南信濃地区は各地区の公民館で行います。

※上久堅・千代・上村・南信濃地区は各地区の公民館で行います。

館で行います。

▼時間 午前9時30分～11時

※上村地区は午後3時～4時、南信濃地区は午後1時30分～2時30分です。

### ▼申込方法

上久堅・千代・上村・南信濃地区は事前に電話にてお申し込みください。

### ▼申し込み・問い合わせ

農業委員会事務局  
☎0265(21)3219

## くらしと健康の相談会

失業、倒産、多重債務などについて弁護士が相談に応じ、あわせて保健師による心の健康も含む健康相談を行います。

### ▼対象

失業、倒産、多重債務などについて悩みを持つ方  
※ご家族も対象です。

### ▼日時

12月3日(木)、10日(木)、24日(木)

午前10時～正午

### ▼場所

飯田保健福祉事務所

▼費用 無料

### ▼申込方法

事前に電話にてお申し込みください。

### ▼申し込み・問い合わせ

飯田保健福祉事務所  
健康づくり支援課  
☎0265(53)0444

## 特設人権相談所

家庭内の問題、差別や借金など生活上のことでお悩みの方に、人権擁護委員が相談に応じます。

### ▼日時

12月5日(土)

午前9時～正午、午後1時～4時

### ▼場所

りんご庁舎3階

### ▼費用

無料

※秘密を厳守します。

※当日都合のつかない方は、毎週火・金曜日の午前9時から午後4時まで、法務局飯田支局にて人権擁護委員が相談を受けていますのでご利用ください。

### ▼問い合わせ

飯田人権擁護委員協議会  
(長野地方方法務局飯田支局内)

☎0265(22)0014

# にこにこステージ vol.55

～小さな子どもと子育て中のお父さん、お母さんのためのコンサート～

- ★日時：12月10日(木)  
①9:45～/②11:00～(演奏約30分)
- ★会場：飯田人形劇場(カーペットの上で鑑賞)
- ★対象：主に0～2歳児
- ★定員：各回親子27組(1組あたり大人1人、子ども2人まで)
- ★参加費：親子200円
- ★出演：林かよ子&奥井聖子&村澤桃子  
(ピアノ、歌、エレクトーン)
- ★プログラム：♪クリスマスメドレー  
♪アンパンマンたいそう  
♪コンコンクシヤンのうた (ほか)



### インターネットでの申し込み

「ながの電子申請サービス」のサイトにてお申し込みください。

※飯田文化会館ホームページ内の「にこにこステージ」からもアクセスできます。



### 往復はがきでの申し込み

〒395-0051 高羽町5-5-1 飯田文化会館事業係宛

※往信用の文面へ申込必要事項を、返信用の宛名面へご自身の宛名をご記入ください。

### 申込必要事項

- ①希望の時間 (9:45～ or 11:00～ or どちらでも可)
- ②保護者氏名 ③子ども氏名、年齢
- ④保護者・子ども各人数 ⑤住所 ⑥電話番号

### 【お願い】

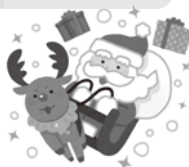
- 新型コロナウイルス感染症拡大防止策を講じた上で開催します。
- 感染拡大の状況によっては、公演を中止する場合があります。

●問い合わせ／飯田文化会館 ☎0265(23)3552

### 申込締切

**12月1日(火)必着**

(1通につき1親子。応募者多数の場合は抽選。抽選結果は12月4日(金)までにお知らせします。)



飯田市土地利用調整条例等の一部改正に関する  
ご意見を募集します

開発などが行われる場合の適切な指導と、市民の皆さんの不安やトラブルを未然に防止することにより、安全で安心な地域づくりを推進するため、次の例規を整備します。

市民の皆さんからご意見などを募集します。

## 内 容

- ◎適用除外となっていた農林漁業を営むための土地形質変更についても届出の対象とします。
- ◎地域住民などへの事前周知に関する規定を追加します。
- ◎長野県と同様に景観法および市景観条例の届出において、眺望点への配慮図面などを追加します。
- ◎法令に基づく許可などを受けたものの適用除外の見直しおよび上記に関する規則などを改正します。

## ○改正する法令など

- 飯田市土地利用調整条例及び同施行規則
- 飯田市景観条例及び同施行規則
- 飯田市リニア中央新幹線開通を見据えた計画に基づく土地利用及び地域づくりの推進に資するための届出等に関する条例及び同施行規則



## 意見の募集期間

11月16日(月)~12月15日(火)

## 閲覧場所

- 地域計画課（市役所C棟3階）
- 行政資料コーナー  
（市役所A棟2階 総務文書課受付）
- 各自治振興センター（橋北・橋南・羽場・丸山・東野地区を除く）
- 公民館（飯田市公民館、橋北・橋南・羽場・丸山・東野公民館）

※市ウェブサイトでも閲覧できます。

市HP

## 閲覧時間

8:30~17:15  
（土・日曜日、祝日を除く）

## 意見の提出方法

意見書に住所、氏名（法人、その他の団体にあつては主たる事務所の所在地、名称、代表者氏名）を明記の上、閲覧場所へお持ちいただくか、郵送またはFAX、メールにより下記までお送りください（郵送の場合は、同日に到着したものに限ります）。

## 問い合わせ

〒395-8501 大久保町2534番地  
地域計画課 土地利用計画係  
内線3772 FAX 0265(52)1133  
✉ chiikikeikaku@city.iida.nagano.jp



飯田市公式  
フェイスブック  
「広報いいだ」

市政情報やイベントリポートなど、市の魅力を発信中!!いつでもどこでもスマホでチェック!!



飯田市役所

市の  
ウェブサイト  
をご覧ください

令和元年度

「素敵なパートナー女と男」標語  
入賞作品の紹介

★入選【児童・生徒の部】

座光寺小学校 5年 寺澤 心

さべつはね 人の心を わるくする

女(ひと)と男(ひと) どんな人でも 大切に

※学校名や学年は入賞当時のものです。

## パブリック コメント Public Comment

### 飯田市行財政改革大綱(案)に対する 意見を募集します

飯田市では、人口減少・少子高齢化時代における持続可能な行財政運営の実現に向けて、次期の「飯田市行財政改革大綱」の策定を進めています。

市の行財政運営の基本的な方針となる次期大綱(案)に対するご意見を募集します。  
なお、お寄せいただいたご意見とそれに対する市の考え方については、後日公表します。

#### 意見の募集期間

11月19日(木)~12月18日(金)

#### 閲覧場所

- 行政資料コーナー  
(市役所A棟2階 総務文書課受付)
- 市民証明コーナー(りんご庁舎2階)
- 各自治振興センター  
(橋北・橋南・羽場・丸山・東野地区を除く)
- 公民館  
(飯田市公民館、橋北・橋南・羽場・丸山・東野公民館)

※市ウェブサイトでも閲覧できます。

市HP

#### 閲覧時間

8:30~17:15  
(土・日曜日、祝日を除く)

#### 意見の提出方法

意見書に住所、氏名(法人、その他の団体にあつては主たる事務所の所在地、名称、代表者氏名)、電話番号を明記の上、閲覧場所にお持ちいただくか、郵送またはFAX、メールにより下記までお送りください(郵送の場合は、募集期間内に到着したものに限り)。なお、氏名などの記載がない場合には、お寄せいただいたご意見およびその意見に対する市の考え方の公表ができないことがあります。また、お寄せいただいたご意見に対する回答は、直接個別にはいたしかねますのでご了承ください。

#### 問い合わせ

〒395-8501 大久保町2534番地  
財政課 行革・施設マネジメント係  
内線2135 FAX 0265(24)4511  
✉ [izaisei@city.iida.nagano.jp](mailto:izaisei@city.iida.nagano.jp)



11月は

## 「わが家の結いタイム推進月間」 「子供・若者育成支援強調月間」



11月はわが家の結いタイム推進月間です。  
飯田市教育委員会では、家族と一緒に過ごし、心を通わせるひと時を「わが家の結いタイム」と名づけ、啓発・推進しています。

「あいさつ」・「会話」・「お手伝い」・「読書」で家族のふれあう時間を大切にしましょう。

また、毎年11月は内閣府が主唱する子供・若者育成支援強調月間でもあります。子どもの健やかな成長を地域で見守り、応援しましょう。

わが家の



地域でお互いの顔が見える  
つながり・支え合いを大切にしましょう



# ごみの出し方 ～意外とよくある質問～？



ごみ出しにまつわる質問の中から一例を紹介します。

詳細は「ごみ・リサイクルカレンダー」「ごみ出しガイドブック」のほか、市ウェブサイトやごみ分別アプリ「さんあ〜る（9ページ参照）」をご確認ください。

## Q 以前に販売されていた指定ごみ袋も使えますか？

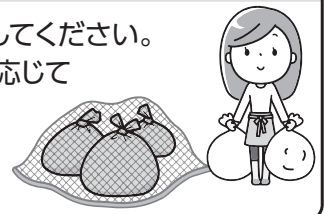


お使いいただけます。古い燃やすごみ袋と埋立ごみ袋は現行の証紙金額に合わせていただく必要があります。不足している場合は、証紙を買い足して貼ってください。



## Q ごみはどこを集積所に出せばいいですか？

ご自宅近くの集積所に出してください。集積所は周辺の世帯数に応じて設置していますので、ほかの集積所には出さないでください。



## Q 工作に使ったり、汚れが落ちなかったりしたペットボトルは？

燃やすごみです。



## Q リサイクルステーションに出すガラス瓶に貼られたラベル、はがす？

はがす必要はありません。ラベルを見て飲食物の瓶であることを確認します。



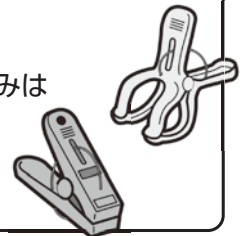
## Q 衣装ケース、プリンター、じょうろやバケツは？

プラスチック製のものは、燃やすごみです。大きくて指定袋に入らない場合は120円の証紙を貼って出してください。



## Q 洗濯ばさみは？

プラスチック製の洗濯ばさみは燃やすごみです。付属している小さな金属類は取り外さなくてもよいです。ステンレスなど金属製の洗濯ばさみは資源ごみ(金属)です。



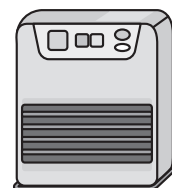
## Q かばん類は？

燃やすごみです。付属している小さな金属類は取り外さなくてもよいです。ランドセルやゴルフバッグのように金属製の底板が取り外せないものは埋立ごみです。スーツケースなど主に金属でできているものは資源ごみ(金属)です。



## Q ファンヒーターや石油ストーブ、電子レンジは？

資源ごみ(金属)です。ファンヒーターや石油ストーブは石油を使い切ってから出してください。電子レンジ内部のターンテーブルがガラス製の場合は取り外して埋立ごみで出してください。



## Q 梅漬けに使ったガラス瓶は？

埋立ごみです。リサイクルの対象ではありません。プラスチック製のふたは燃やすごみです。





## 住宅をお持ちのみなさまへ

- 空き家になった時のことを考えておきましょう。
- 住宅は居住者の転居などで空き家になります。
- 空き家を放置するとご近所に迷惑をかけます。
- 住んでいる時から権利関係や登記の確認をしましょう。
- 相続について早めの準備が大切です。



空き家に関する相談窓口

ムトスまちづくり推進課 空家等対策係 内線 5442

アプリ「さんあ〜る」で  
ごみを出す日や  
分別方法が確認できます!使用料  
無料  
ですよ。

## ☑ スマホやタブレットの方

ごみ分別アプリ「さんあ〜る」をインストールし、「地域設定」をする。

◀Android端末  
(Android OS:5.0以上)iOS端末▶  
(iOS:9.0以上)

## ☑ パソコンの方

市HP  🔍 検索

●問い合わせ／環境課 廃棄物対策係 内線5464

## 飯田市立病院からのお知らせ

## 「かかりつけ医」を持ちましょう

かかりつけ医

日常的な  
診療

飯田市立病院

専門的な治療や  
特殊な検査

まず「かかりつけ医」の診察を受けましょう。

「かかりつけ医」の判断により「紹介状」をいただき、飯田市立病院を受診してください。

飯田医師会／飯伊地区包括医療協議会／飯田市立病院

## 紹介状によらない初診受診について

飯田市立病院では、平成30年4月から、国の方針および厚生労働省の指導により、初診時および再診時に選定療養費が必要になりました。初診の際は、ぜひかかりつけ医または他の医療機関からの紹介状をご持参のうえ受診してください。

●初診時選定療養費 **5,500円** (税込み)

初診時、紹介状無しに受診される場合、通常の医療費のほかにご負担いただく費用。

●再診時選定療養費 **2,750円** (税込み)

飯田市立病院が他の医療機関を紹介した場合においても、引き続き飯田市立病院を受診される場合、通常の医療費のほかにご負担いただく費用。

問い合わせ／飯田市立病院 地域医療連携課 ☎0265(21)1255 (内線2237)

# 市からの情報

さまざまな媒体で情報発信しています。



## 飯田市ウェブサイト



暮らしの情報やイベント情報などを配信しています。  
全ページスマートフォン対応！



## 飯田市公式フェイスブック「広報いいだ」



日々の出来事やイベントの告知など写真とともに配信しています。

facebook いいね。




## いいだFM iステーション FM76.3MHz

### ★広報いいだの風

市からのお知らせをお届けします。

- 月～金曜日／  
7:30～、8:30～、12:30～、17:30～、18:30～
- 土曜日／11:30～

### ★かざこし歳時記

さまざまなテーマで市民の声をお届けする市の企画番組です。 ※第5週の放送はありません。

- 月～金曜日／  
8:40～（再放送12:40～、17:40～）
- 「Weeklyかざこし」と題して、一週間のかざこし歳時記をまとめて放送します。
- 土・日曜日／17:00～18:00

◎番組表は「いいだFM」のホームページでチェック！




### ★外国語広報

飯田市からのお知らせを、英語・ポルトガル語・中国語でお届けしています。

- 土・日曜日／18:00～18:30

## ケーブルテレビ

### ★データ放送「結いチャンネル」12チャンネル

暮らしに便利な情報をデータ放送で配信しています。

- 市役所からのお知らせ
- 暮らしの情報(休日当番医、市民バス情報、ごみ収集カレンダーなど)
- 緊急情報
- 市内イベント情報
- お悔やみ
- 地区のお知らせ
- 気象情報
- 南信州新聞社News など



※画面イメージ

### ★テレビ広報 ～市民のみなさんへ～

#### 地デジ11チャンネル(713チャンネル)

飯田市の政策や行事などを紹介します。

#### 11月の放送予定

### 誰もが暮らしやすい社会を目指して ～障がい者の社会参加～

#### ●放送日程

放送日	放送時間(主な放送時間)	
16日(月)～ 20日(金)	9:30～	12:00～
	14:30～	18:15～
	19:15～	22:15～
21日(土)・ 22日(日)	9:30～	12:00～
	18:00～	21:00～
	23:30～	

### ★議会中継

#### 714チャンネル

市議会開会中は議会の様子を生中継で放送します。

飯田市の人口(11/1現在) ■人口=99,640人(前月比-61)男47,995人/女51,645人 ■世帯数=40,107世帯(前月比+3)

発行・編集：飯田市 市長公室 秘書広報課/〒395-8501 長野県飯田市大久保町2534 ☎0265(22)4511 0265(53)4511 ●ウェブサイト <https://www.city.iida.lg.jp/>



古紙配合率80%以上の再生紙を使用しています。



VEGETABLE INK 植物油インキを使用し、環境に配慮した広報紙作りに努めています。