

# リニア関連事業に関する北条地区説明会について

---

## 説明事項

(1) 長野県駅(仮称)の構造概要について

(2) 風越山トンネルの検討状況について

# 構造物概要(全体:既存道水路)

R2.11.27開催のリニア関連事業に関する説明会より引用

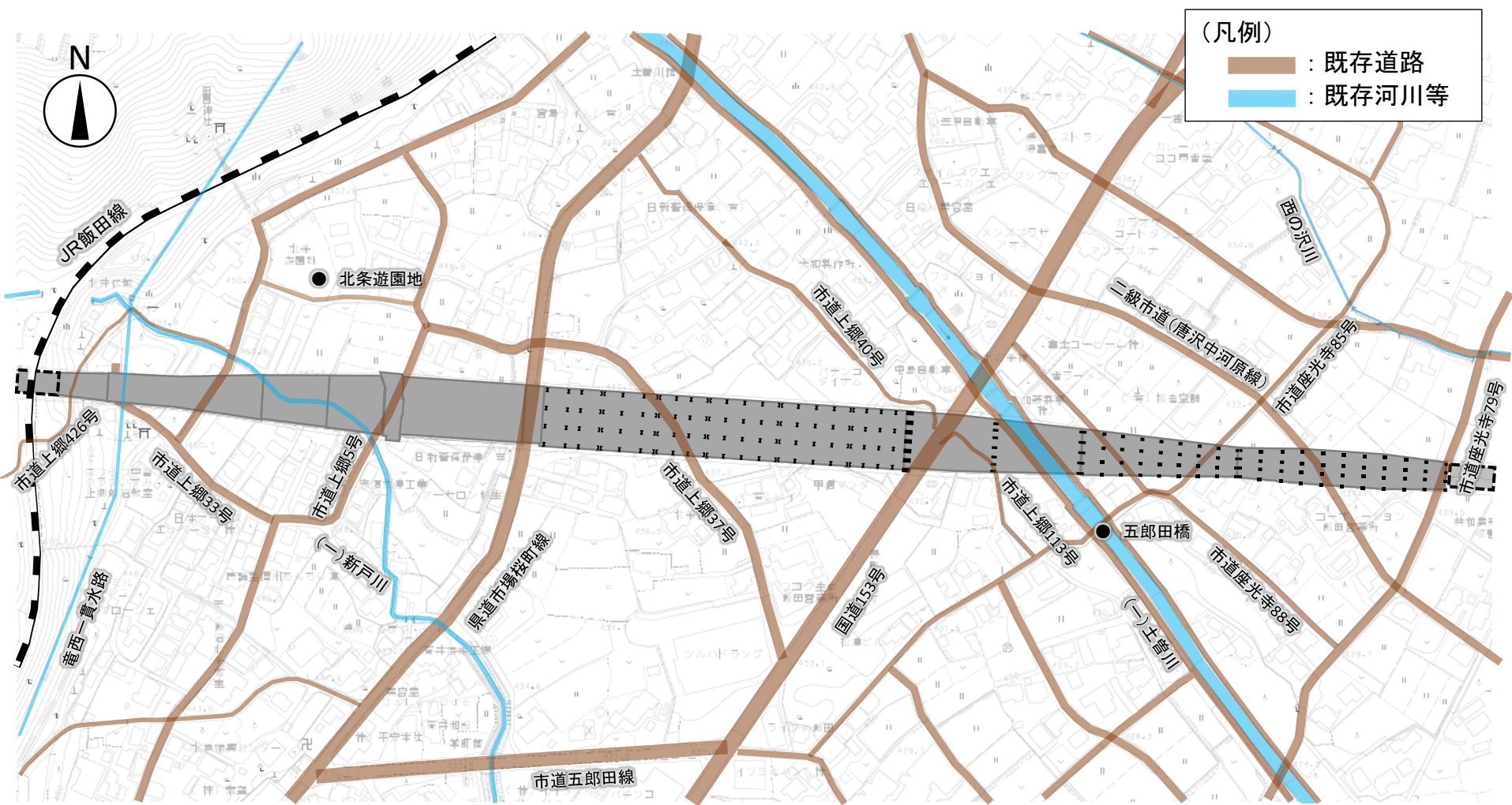
土構造区間

高架橋区間

橋梁区間

高架橋区間

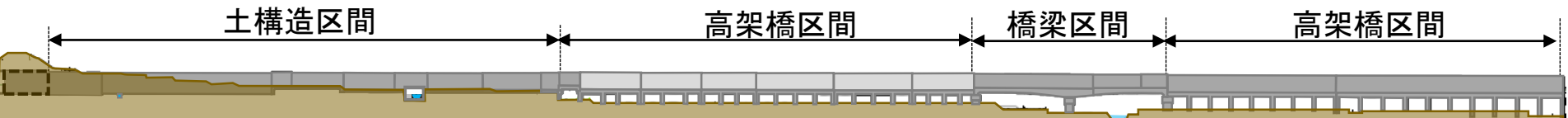
※事業用地内の地盤高さは、計画地盤高を示しています。



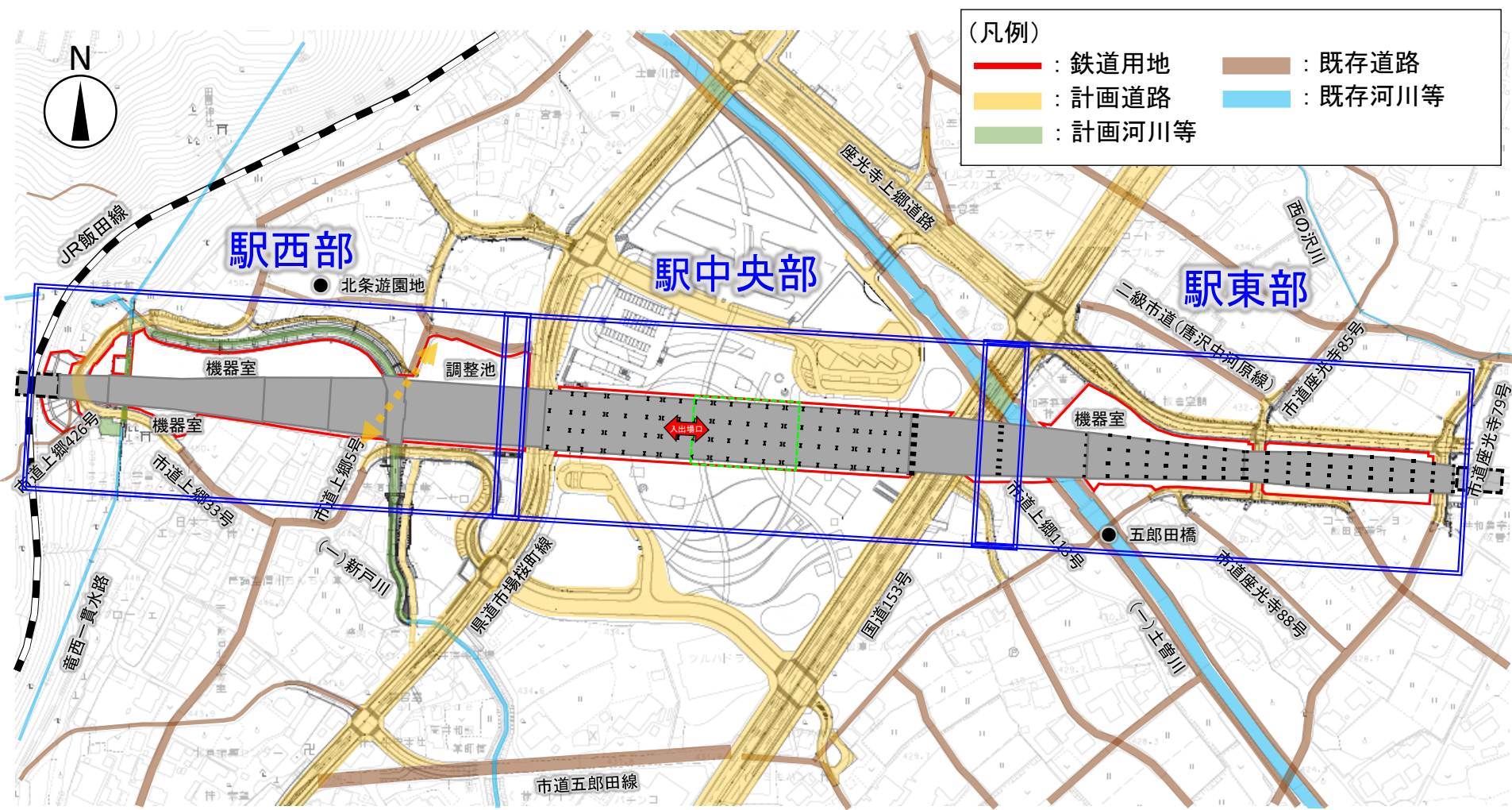
※図はR2.11時点のものであり、今後の設計・協議等の進捗により変更になる場合があります。

# 構造物概要(全体:計画道水路)

R2.11.27開催のリニア関連事業に関する説明会より引用



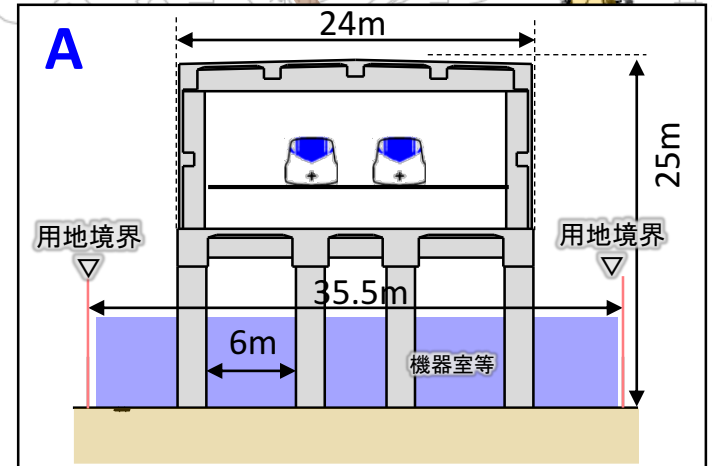
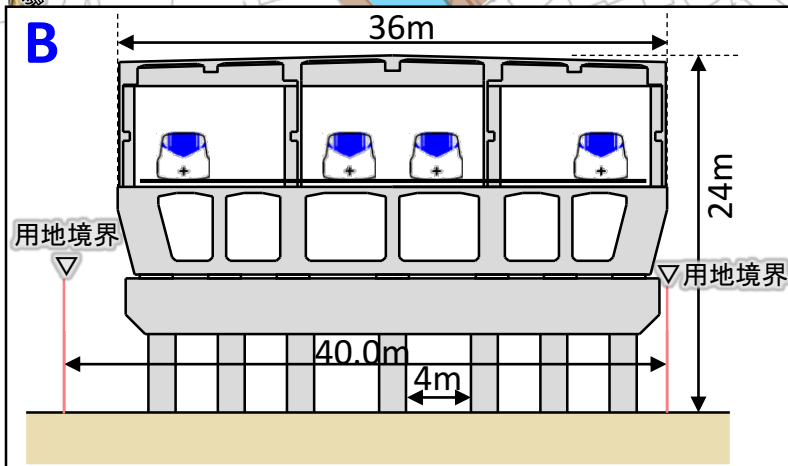
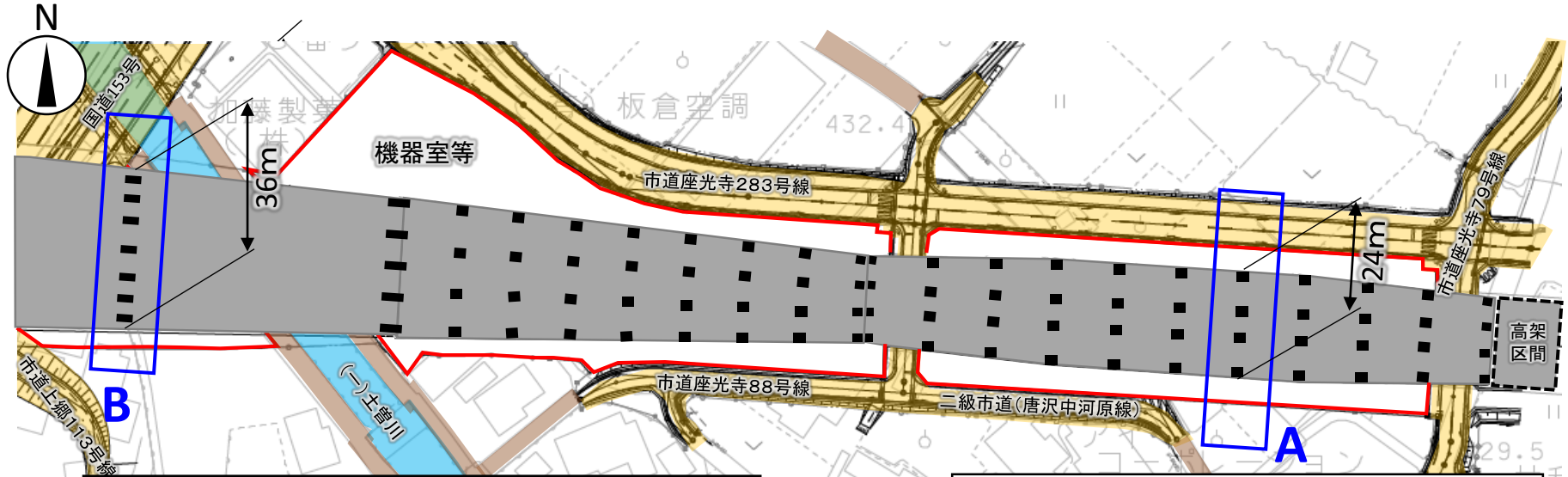
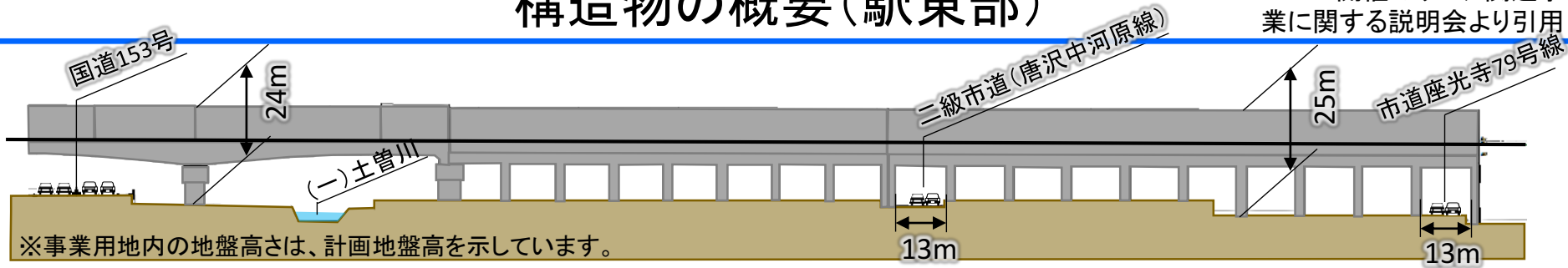
※事業用地内の地盤高さは、計画地盤高を示しています。



※図はR2.11時点のものであり、今後の設計・協議等の進捗により変更になる場合があります。

# 構造物の概要(駅東部)

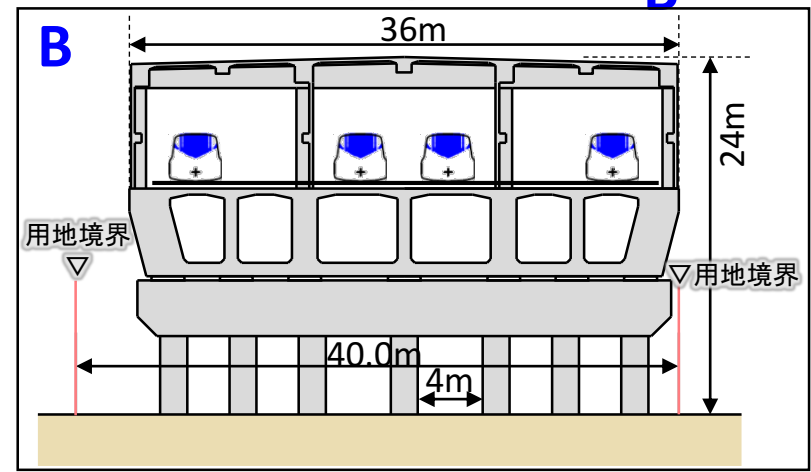
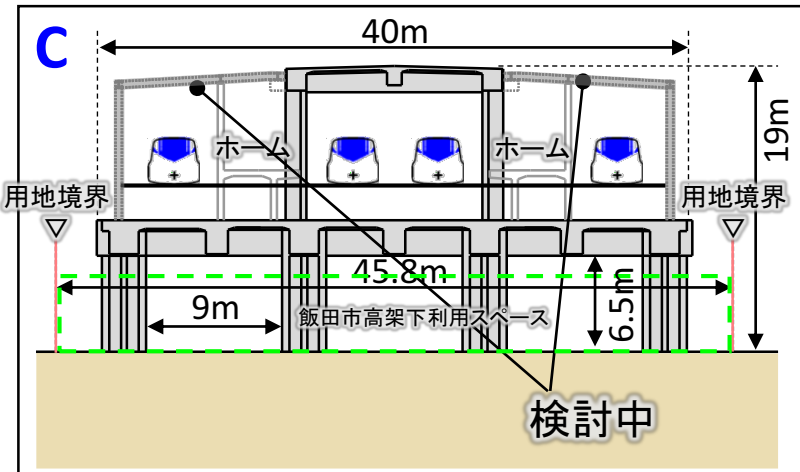
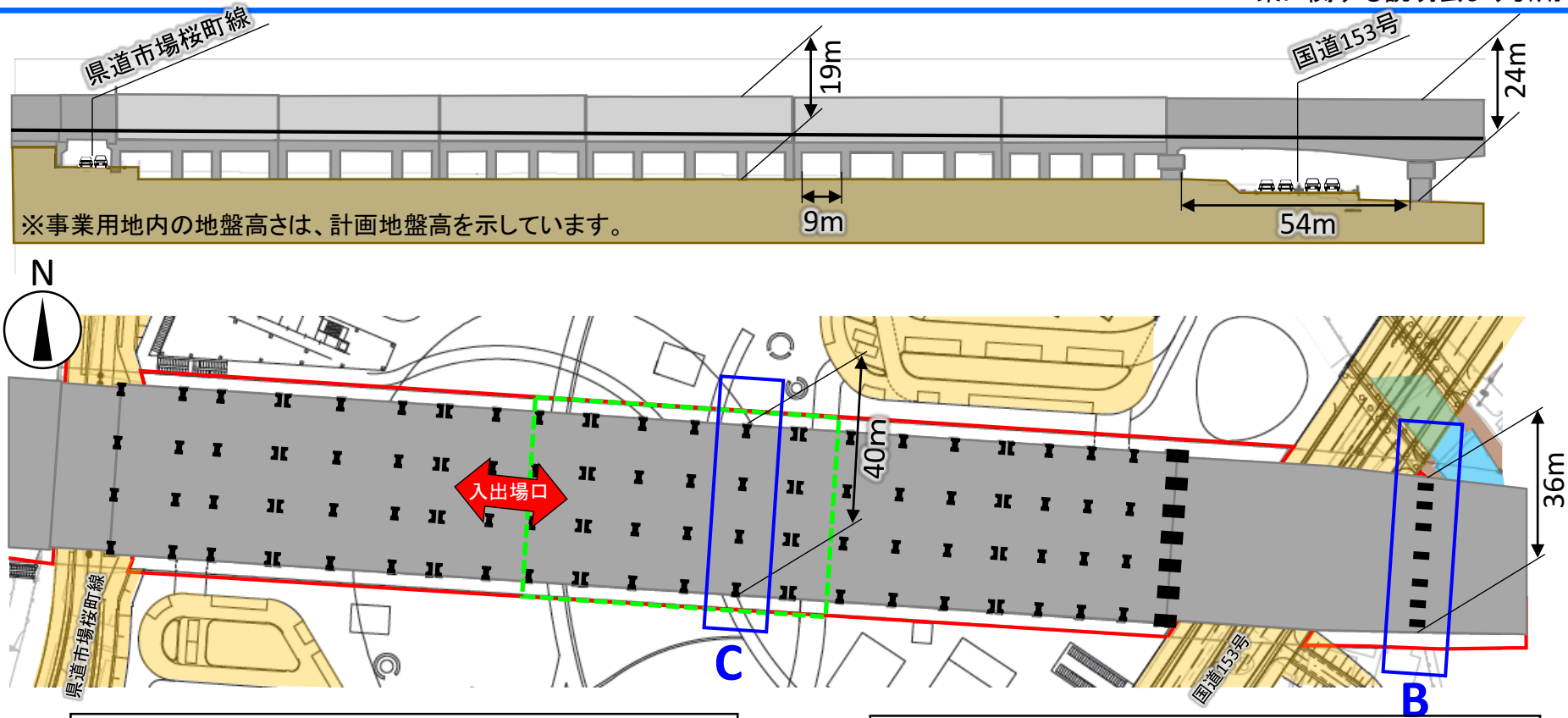
R2.11.27開催のリニア関連事業に関する説明会より引用



※図はR2.11時点のものであり、今後の設計・協議等の進捗により変更になる場合があります。

# 構造物の概要(駅中央部)

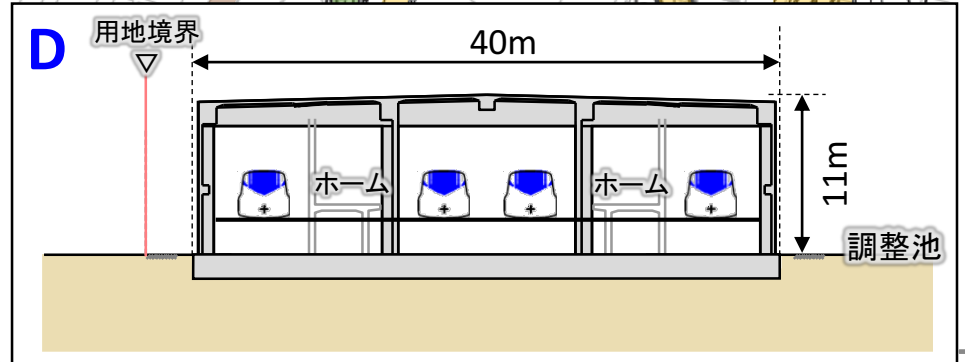
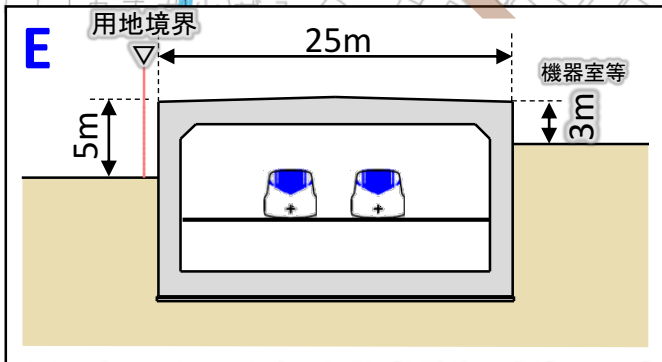
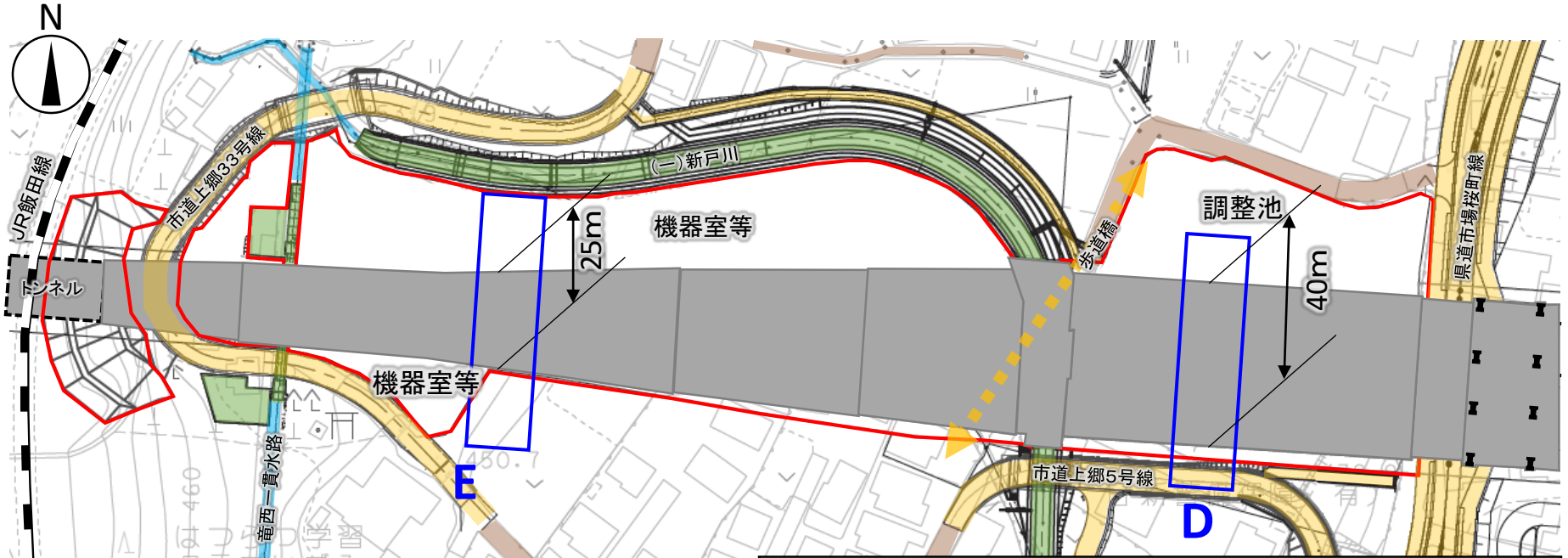
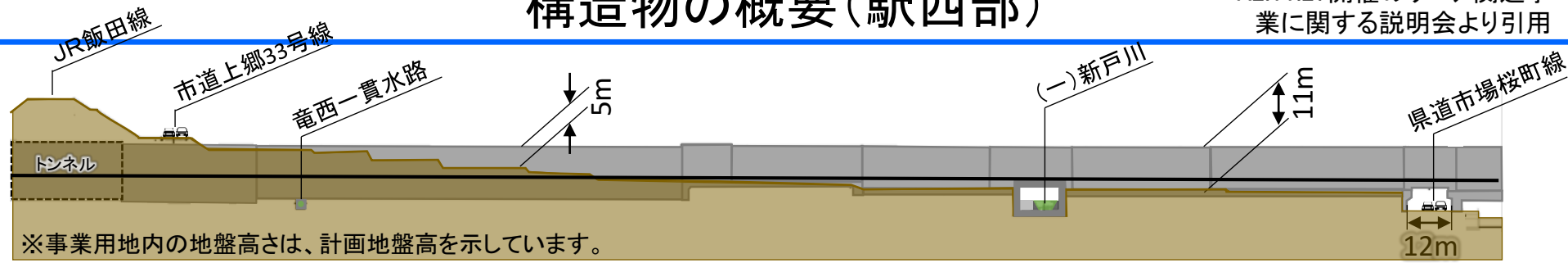
R2.11.27開催のリニア関連事業に関する説明会より引用



※図はR2.11時点のものであり、今後の設計・協議等の進捗により変更になる場合があります。

# 構造物の概要(駅西部)

R2.11.27開催のリニア関連事業に関する説明会より引用



※図はR2.11時点のものであり、今後の設計・協議等の進捗により変更になる場合があります。

## 説明事項

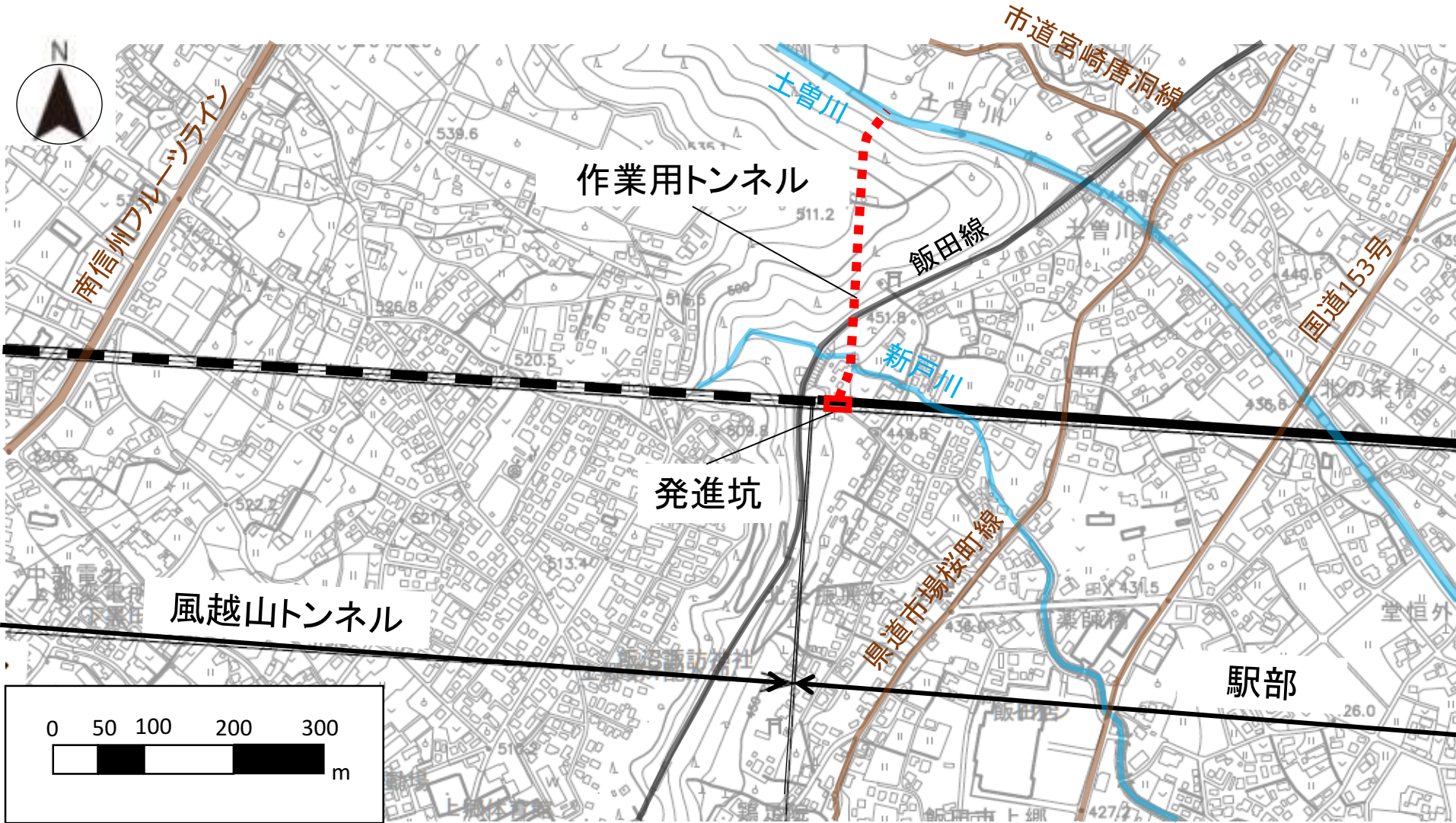
(1) 長野県駅(仮称)の構造概要について

(2) 風越山トンネルの検討状況について



# 品川方坑口部付近平面図

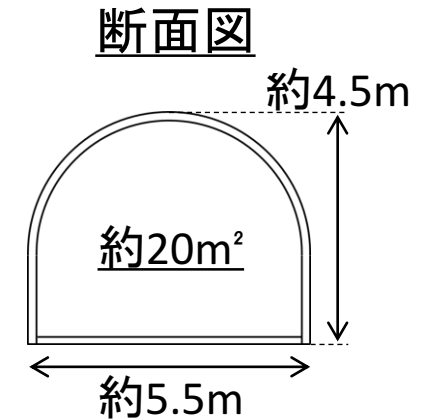
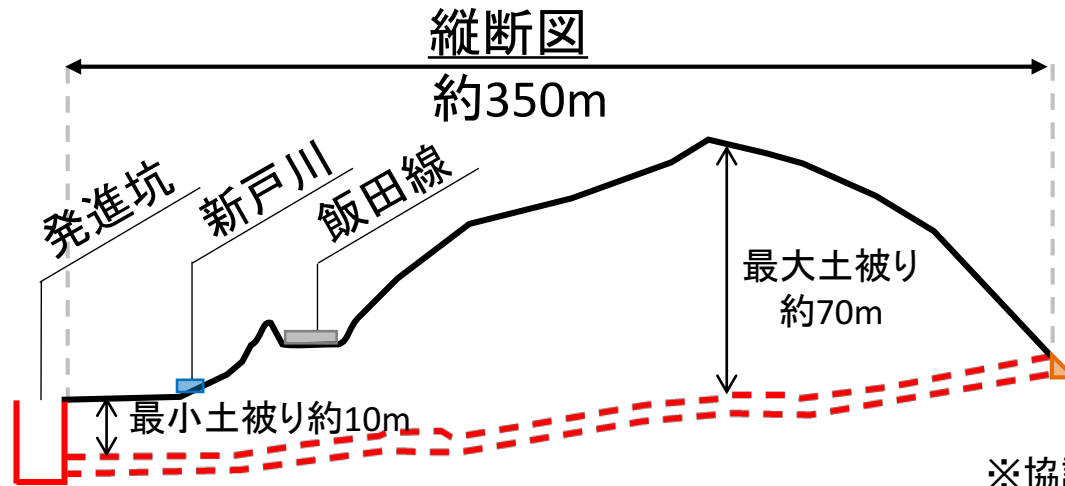
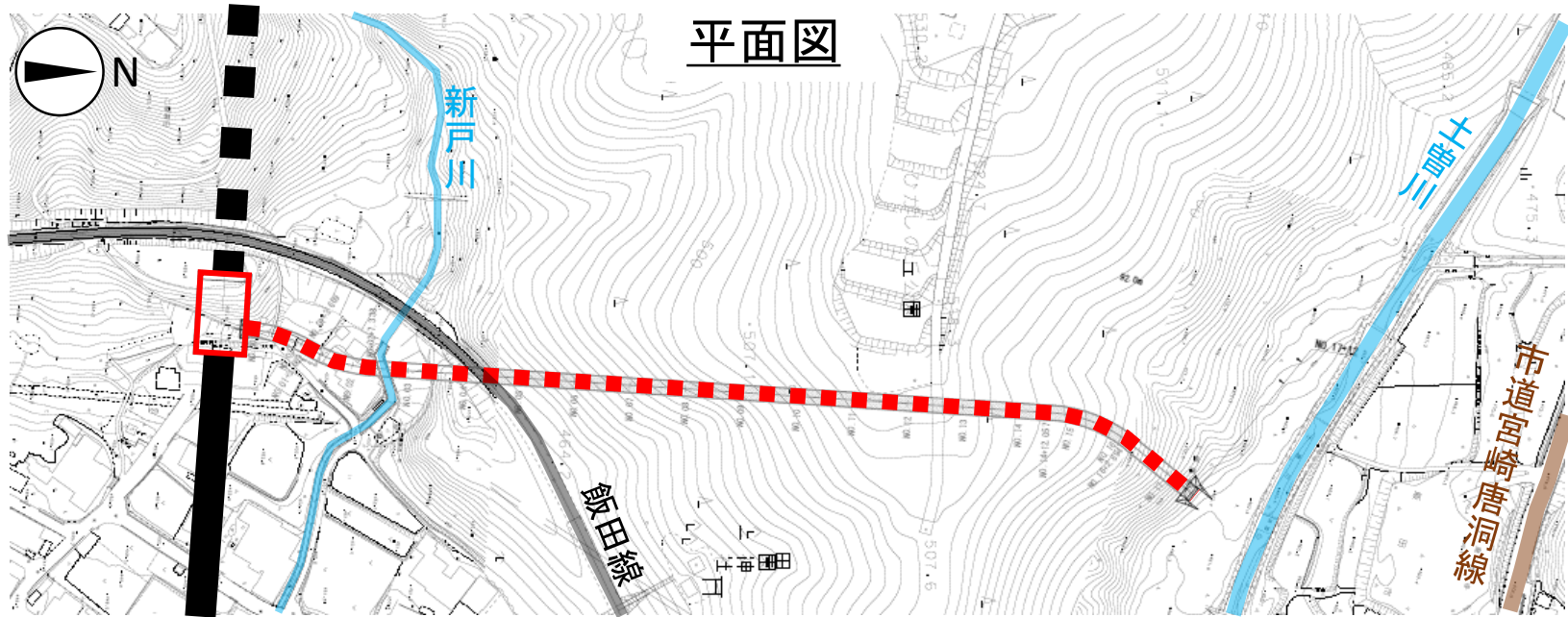
R2.11.27開催のリニア関連事業に関する説明会より引用



シールド工事に伴う発生土については、作業用トンネルを設け、施工ヤード(土曾川)へ搬出する計画です。

# 作業用トンネル概要

R2.11.27開催のリニア関連事業に関する説明会より引用



※協議等により変更する可能性があります

作業用トンネルは、施工ヤード(土曾川)から掘削を行い、本線トンネルの掘削起点となる発進坑に接続する予定です。なお、最終的には埋め戻す計画です。

施工ヤード(土曾川)からの発生土の運搬については、市道宮崎唐洞線及び新設運搬路を検討しておりますが、発生土運搬車両の通行による影響を抑えるために、その時点でご協力いただけている座光寺上郷道路の事業用地を活用して工事用道路を設け、南信州フルーツラインを經由して発生土置き場へ運搬することを考えています。

