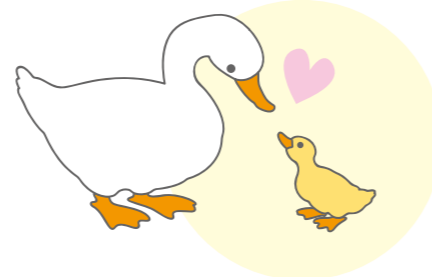


## 飯田市子育て短期支援事業保護者負担金額一覧表

区分		1日（24時間まで）当たりの保護者負担金
短期入所生活援助事業	生活保護世帯 市町村民税非課税世帯のうち、母子・父子・養育者世帯	2歳未満児 0円 2歳以上児 0円
	上記世帯を除く市町村民税非課税世帯 市町村民税課税世帯のうち母子・父子・養育者世帯	2歳未満児 1,100円 2歳以上児 1,000円
		上記以外の世帯
	区分	
夜間養護等事業	生活保護世帯 市町村民税非課税世帯のうち、母子・父子・養育者世帯	夜間 午後5時から午後10時 0円
	上記世帯を除く市町村民税非課税世帯 市町村民税課税世帯のうち母子・父子・養育者世帯	夜間 午後5時から午後10時 300円
		上記以外の世帯



## 飯田市子育て短期支援事業



飯田市子育て支援課

子育て短期支援事業は、病気、出産、看護、仕事など、家庭での子どもの養育が一時的に困難になった場合や、育児不安・育児疲れなどのリフレッシュするために、一時的にお子さんを施設においてお預かりし、養育・保護を行う事業です。

事業名	利用要件	期間
短期入所生活援助事業 (ショートステイ)	次の理由により家庭において児童を養育できないと市長が認めた場合 ア 疾病にかかり、又は負傷していること。 イ 妊娠中又は出産後間がないこと。 ウ 同居の親族を看護していること。 エ 震災、風水害、火災その他の災害の復旧に当たっていること。 オ 冠婚葬祭、失踪、転勤及び出張。 カ 育児疲れ、特別な配慮を必要とする児童の看病疲れ、育児不安の状態であること。	原則として7日以内
夜間養護等事業 (トワイライトステイ)	保護者の仕事等の理由により夜間に当該保護者が不在となる家庭の児童で、市長が必要と認めた場合	午後5時から午後10時

- 2 対象児童 市内に居住する18歳未満の児童（但し保育等の利用が可能な場合は除く）
- 3 利用施設 市内の乳児院、児童養護施設

○おさひめチャイルドキャンプ（飯田市仲ノ町305-6） 電話22-3875  
 ○風越乳児院 ※3歳未満児のみ（飯田市丸山町4-7490-3） 電話22-4127  
 ○風越寮（飯田市丸山町4-7537-10） 電話22-1489  
 ○慈恵園（下伊那郡豊丘村神稲4461-1） 電話35-8080

- 4 利用ができない場合
  - (1) 施設の事情（施設の定員超過・病気の感染等）により受け入れが困難な場合
  - (2) 対象となる児童が感染症を有し、他の入所者に感染させるおそれがある者
  - (3) 疾病等により医療機関へ入院して医療を受ける必要のある者
  - (4) 障がい等により他の社会福祉施設を利用することが適当である者

- 5 持ち物
  - (1) 申請時
    - ・印鑑
    - ・口座番号が分かるもの
    - ・市町村民税課税証明書 ※注 前年の1月1日（申請日が6月1日以降の場合は、本年1月1日）時点で住民票のあった市区町村で発行されるもの（飯田市の場合は不要）
  - (2) 入所時
    - ・保険証
    - ・着替え
    - ・園や学校生活に必要なもの など

お問い合わせ先 ●●●

飯田市本町1-15 りんご庁舎 子育て支援課こども家庭応援センター  
 電話 0265-22-4511 内線 5343 FAX 0265-53-8867

# 子育て短期支援事業申し込みからお支払いまでの流れ

## 利用の申し込み

市役所りんご庁舎 こども家庭応援センターへ  
お申し込みください。

## 負担金の請求

## 負担金のお支払い

申し込み時に利用予定期間分の負担金をお支払いいただきます。

- キャンセル等で返金の発生した場合は、指定口座へお振込みします。
- 利用予定期間超過の場合は、退所後に負担金超過分をこども家庭応援センター窓口でお支払いください。

## 利用決定通知書 到着

利用決定通知書をご確認ください。

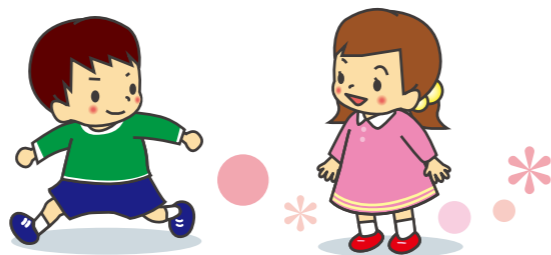
## 施設への電話連絡

施設へ預ける時間等をお電話でご連絡ください。

## 施設へ子どもを 預ける

保護者がお子さんを施設までお送りください。  
【持ち物】保険証、着替え、園や学校生活に必要なもの

## 自宅へ



- 利用決定後は、施設と連絡を取り、施設の指示に従い入所してください。
- 利用する旨を園、学校へ連絡してください。
- 施設入所中は、施設長の指示に従ってください。
- 施設までの送迎は原則として保護者が行なってください。但し、施設入所中に園、学校へ通う場合は施設が送迎を行ないます。
- 医療機関にかかった場合の経費は保護者負担となります。
- 利用期間を変更する場合は、速やかにこども家庭応援センターまたは施設へ連絡してください。

# 地図

## おさひめ チャイルドキャンプ

〒395-0021  
長野県飯田市仲ノ町305-6  
TEL. 0265-22-3875  
FAX. 0265-21-2101



## 風越寮

〒395-0077  
長野県飯田市丸山町4丁目  
7537-10  
TEL. 0265-22-1489  
FAX. 0265-22-1844

## 風越乳児院

〒395-0077  
長野県飯田市丸山町4丁目  
7490-3  
TEL. 0265-22-4127  
FAX. 0265-52-0192



## 児童養護施設 慈恵園

〒399-3202  
長野県下伊那郡豊丘村  
神稲4461-1  
TEL. 0265-35-4815  
FAX. 0265-35-7400

## 下伊那こども家庭支援センター こっこ

(児童養護施設 慈恵園内)  
TEL. 0265-35-8080

