

羽場

防災関連施設

- 災害対策本部
- 自治振興センター
- 指定避難施設
- 応急避難施設
- 広域避難地
- 避難地
- 集会所等
- 緊急輸送道路
- ヘリポート
- 消防署 / 消防団詰所
- 警察署 / 交番 / 駐在所
- 病院 / 医院
- 防災倉庫
- 要配慮者施設
- 水位観測所
- 雨量観測所
- 防災行政無線

土砂災害警戒区域

- 土石流 (平成21年3月30日県指定)
- 急傾斜 (平成21年3月30日県指定)
- 地すべり (平成28年3月31日県指定)

土砂災害特別警戒区域

- 土石流 (平成21年3月30日県指定)
- 急傾斜 (平成21年3月30日県指定)
- 浸水想定区域

災害履歴区域

- 三六災害

避難所 避難場所利用区分

- 洪水・浸水
- 土砂災害
- 地震

0 1:4000 160m

川の水位情報

大雨で水位が上がってきた時のみ観測する簡易水位計

危機管理型水位計

簡易型河川監視カメラ

松川流域全体 浸水想定区域 (源長川、円悟沢川、谷川)

降雨条件…松川流域全体に24時間で253mm (100年に一度発生する降雨)
平成15年10月長野県公表 (L1のみに記載)

2.0m以上 0.5~1.0m
1.0~2.0m 0.5m未満

L1 天竜川、松川における浸水想定レベル

降雨条件…天竜川上流域に2日間総雨量250mm (100年から200年に一度発生する降雨)
平成28年12月15日 国土交通省中部地方整備局公表
松川流域全体に24時間で245.5mm (80年に一度発生する降雨)
令和元年7月17日 県公表

L2 天竜川、松川における浸水想定レベル

降雨条件…天竜川上流域に48時間総雨量605mm (1000年に一度発生する降雨)
平成28年12月15日 国土交通省中部地方整備局公表
松川流域全体に24時間で746mm (想定し得る最大規模の降雨)
令和元年7月17日 県公表

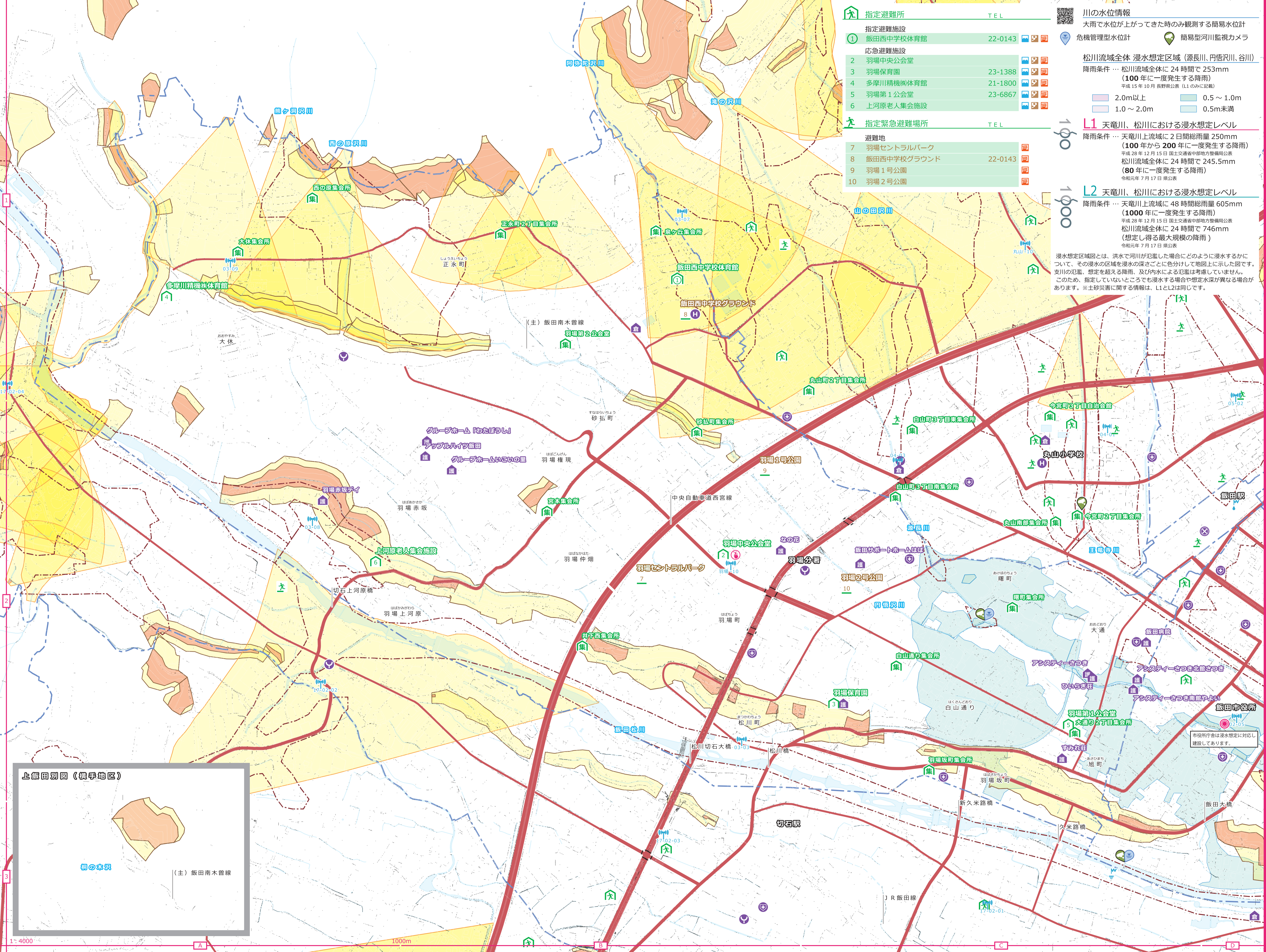
浸水想定区域図とは、洪水で河川が氾濫した場合にどのように浸水するかについて、その浸水の区域を浸水の深さごとに色付けて地図上に示した図です。支川の氾濫、想定を超える降雨、及び内水による氾濫は考慮していません。このため、指定していないところでも浸水する場合や想定水深が異なる場合があります。※土砂災害に関する情報は、L1とL2は同じです。

指定避難所 TEL

指定避難施設	
1 飯田西中学校体育館	22-0143
応急避難施設	
2 羽場中央公会堂	23-1388
3 羽場保育園	23-1388
4 多摩川精機体育館	21-1800
5 羽場第1公会堂	23-6867
6 上河原老人集会施設	

指定緊急避難場所 TEL

避難地	
7 羽場セントラルパーク	
8 飯田西中学校グラウンド	22-0143
9 羽場1号公園	
10 羽場2号公園	



上飯田別図 (備中地区)

備中地区

(主) 飯田南木曾線

1:4000