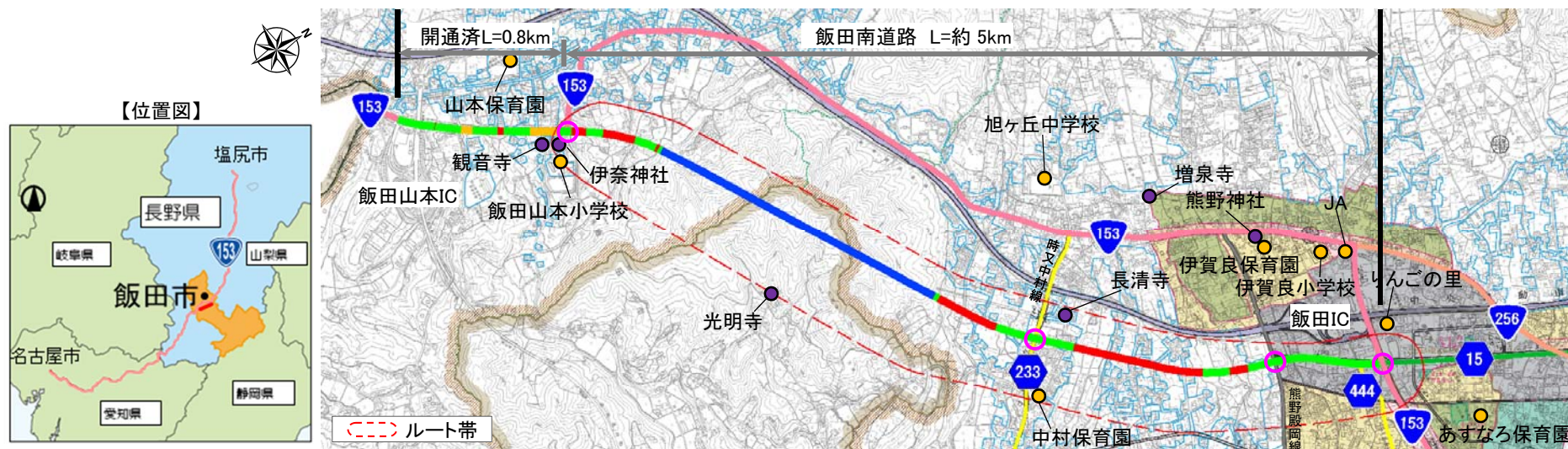


【概要】飯田南道路

住民説明会の実施について

地形、地質等の自然条件、市街地の形態や現況の土地利用、保全すべき自然環境、歴史的環境等の社会的条件を踏まえて、飯田南道路の都市計画の素案を作成しました。住民説明会では、以下に示すルート位置、名称、車線の数、幅員、構造形式などについて、説明します。

ルート概要図



計画概要

- 都市計画道路の名称／調整中
- 道路の種類／第3種第2級
- 事業区間／起点：長野県飯田市山本
終点：長野県飯田市北方
- 道路延長／約5.3km
- 構造形式／嵩上式、掘割式、地下式、地表式
- 車線の数／4車線
- 設計速度／60km/h

凡例

■ルート概要図の凡例は、以下のとおりです。

凡例(構造形式)	
■	嵩上式
■	掘割式
■	地下式
■	地表式
○	交差点

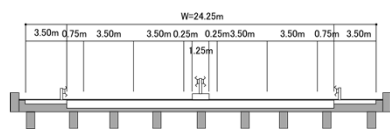
凡例(現道)	
■	直轄国道
■	補助国道
■	県道
■	主要地方道

凡例(その他)	
●	病院・学校・ 観光施設等
●	寺社・仏閣

凡例		図記号
■	都市計画区域界	●
■	準都市計画区域	●
■	地区計画	●
■	高野川地区・飯田川地区	●
■	市町村界	●
■	都市計画道路	●
■	公園・緑地・広場	●
■	準防火地域	●
■	建築基準法第22条区域	●
■	区画整理区域	●
■	公共下水道事業計画区域	●
■	その他の都市施設	●
■	都市計画河川	●
■	第一種住居地域	●
■	第一種中高層住居専用地域	●
■	第二種住居地域	●
■	近隣商業地域	●
■	商業地域	●
■	準工業地域	●
■	工業地域	●
■	工業専用地域	●
■	用途地域外	●
■	特定用途制限地域	●
■	特定用途制限地域	●
■	特定用途制限地域	●
■	特定用途制限地域	●
■	特定用途制限地域	●
■	特定用途制限地域	●

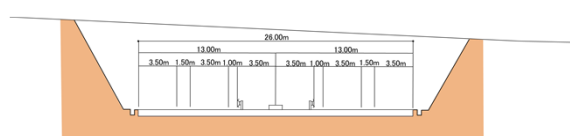
標準断面図

<嵩上式>



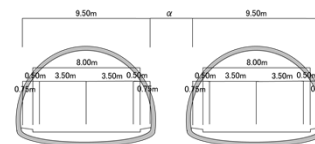
道路面が地表面より概ね5m以上高い区間を「嵩上式」といいます。

<掘割式>



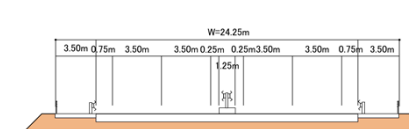
道路面が地表面より概ね5m以上低い区間を「掘割式」といいます。

<地下式>



道路が地下にある区間を「地下式」といいます。

<地表式>



嵩上式、掘割式、地下式以外の区間を「地表式」といいます。