

## 国道 153 号飯田南道路の住民説明会の報告について

建設部国県関連事業課

## 1 説明会の状況

令和 3 年 7 月 19 日（月） 山本公民館 参加者 24 名  
令和 3 年 7 月 20 日（火） 中村会館 参加者 50 名  
令和 3 年 7 月 21 日（水） 伊賀良公民館 参加者 62 名（3 日間 計 136 名）

## 2 開催の趣旨

国道 153 号飯田南道路は、令和 2 年 2 月にバイパスによるルート帯案が示されており、早期事業化に向けて国との協議を進めているところであるが、今回は次の 2 点を目的に説明会を開催した。

- ①ルート原案等について、地域住民との合意形成を図るため。
- ②事業化に向けて、広域道路ネットワークの一環をなすこの道路を市の都市構造の骨格として明確化するため、飯田市土地利用基本方針（市都市計画マスタープラン）の変更を行うこと。

## 3 説明会の結果

- (1) 飯田南道路のルート原案については、道路整備と合わせた沿道の土地利用の検討、トンネル区間の歩道設置、交差する県道及び市道の利便性の確保等の意見、要望をいただいた。
- (2) 飯田市土地利用基本方針（市都市計画マスタープラン）の変更については、国道 153 号飯田南道路を都市計画道路の見直し方針に新規候補として位置づけることに特段の意見等はなく、必要性についてご理解いただいた。

## 4 今後の進め方

ルート原案については、いただいた意見・要望を踏まえて、今後は都市計画決定権者である長野県をはじめとした関係機関とも調整を図り確定していく。

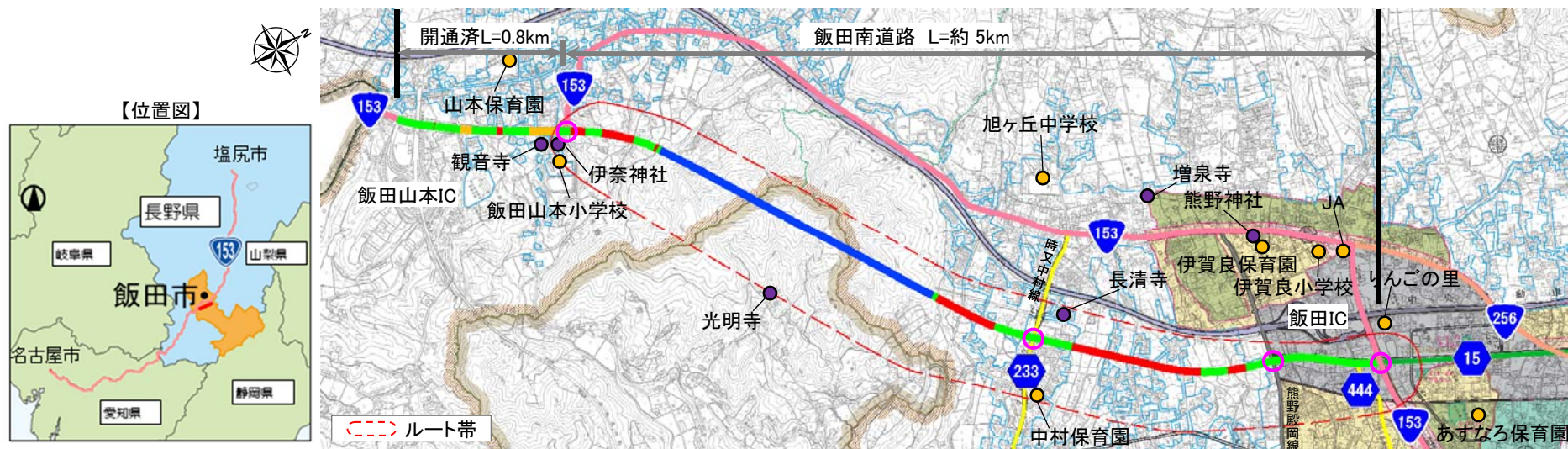
飯田市土地利用基本方針（都市計画マスタープラン）の変更について、飯田南道路を都市計画道路の見直し方針の新規候補として位置づけるための手続きを進めていく。

# 【概要】飯田南道路

## 住民説明会の実施について

地形、地質等の自然条件、市街地の形態や現況の土地利用、保全すべき自然環境、歴史的環境等の社会的条件を踏まえて、飯田南道路の都市計画の素案を作成しました。住民説明会では、以下に示すルート位置、名称、車線の数、幅員、構造形式などについて、説明します。

## ルート概要図



## 計画概要

- 都市計画道路の名称／調整中
- 道路の種類／第3種第2級
- 事業区間／起点：長野県飯田市山本  
終点：長野県飯田市北方
- 道路延長／約5.3km
- 構造形式／嵩上式、掘割式、地下式、地表式
- 車線の数／4車線
- 設計速度／60km/h

## 凡例

■ルート概要図の凡例は、以下のとおりです。

凡例(構造形式)	
■	嵩上式
■	掘割式
■	地下式
■	地表式
○	交差点

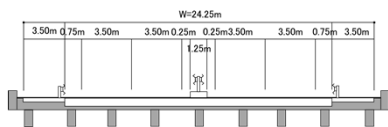
凡例(現道)	
■	直轄国道
■	補助国道
■	県道
■	主要地方道

凡例(その他)	
●	病院・学校・観光施設等
●	寺社・仏閣

凡例		表示例
■	都市計画区域界	第一種住居地域
■	準都市計画区域	第一種中高層住居専用地域
■	地区計画	第一種住居地域
■	高野川流域・自然環境保全区域	第二種住居地域
■	市町村界	準住居地域
■	都市計画道路	近隣商業地域
■	公園・緑地・広場	商業地域
■	準防火地域	準工業地域
■	建築基準法第22条区域	工業地域
■	区画整理区域	工業専用地域
■	公共下水道事業計画区域	用途地域外
■	その他の都市施設	第一種用途制限地域
■	都市計画河川	特定用途制限地域
■	D. I. D(S. 45)	特定用途制限地域
■	D. I. D(H. 27)	特定用途制限地域
■		特別用途地区

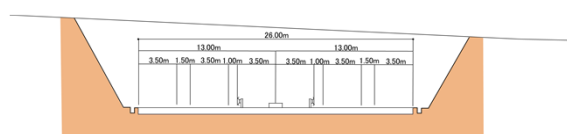
## 標準断面図

<嵩上式>



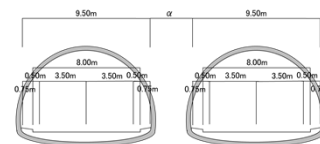
道路面が地表面より概ね5m以上高い区間を「嵩上式」といいます。

<掘割式>



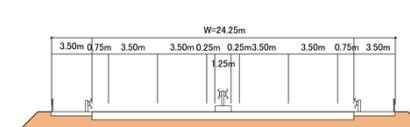
道路面が地表面より概ね5m以上低い区間を「掘割式」といいます。

<地下式>



道路が地下にある区間を「地下式」といいます。

<地表式>



嵩上式、掘割式、地下式以外の区間を「地表式」といいます。