



# 水道の漏水について



水資源を守ろう



## 水道管の漏水って?

水道管の内、道路の下にある管を「水道本管」、そこから分かれて家の中に水を届ける管を「給水管」と呼びます。それらが老朽化などで割れたり、穴が開いたりして、水が漏れてしまう状況のことです。

## 漏水が長時間続くとどうなるの?

- ①水道料金が高くなる(宅内漏水の場合)
- ②貴重な水資源を失う
- ③道路の陥没などで交通に支障が生じる
- ④水圧が低くなり、蛇口から水が出にくくなる

## 漏水は1年間にどのくらい起きているの?

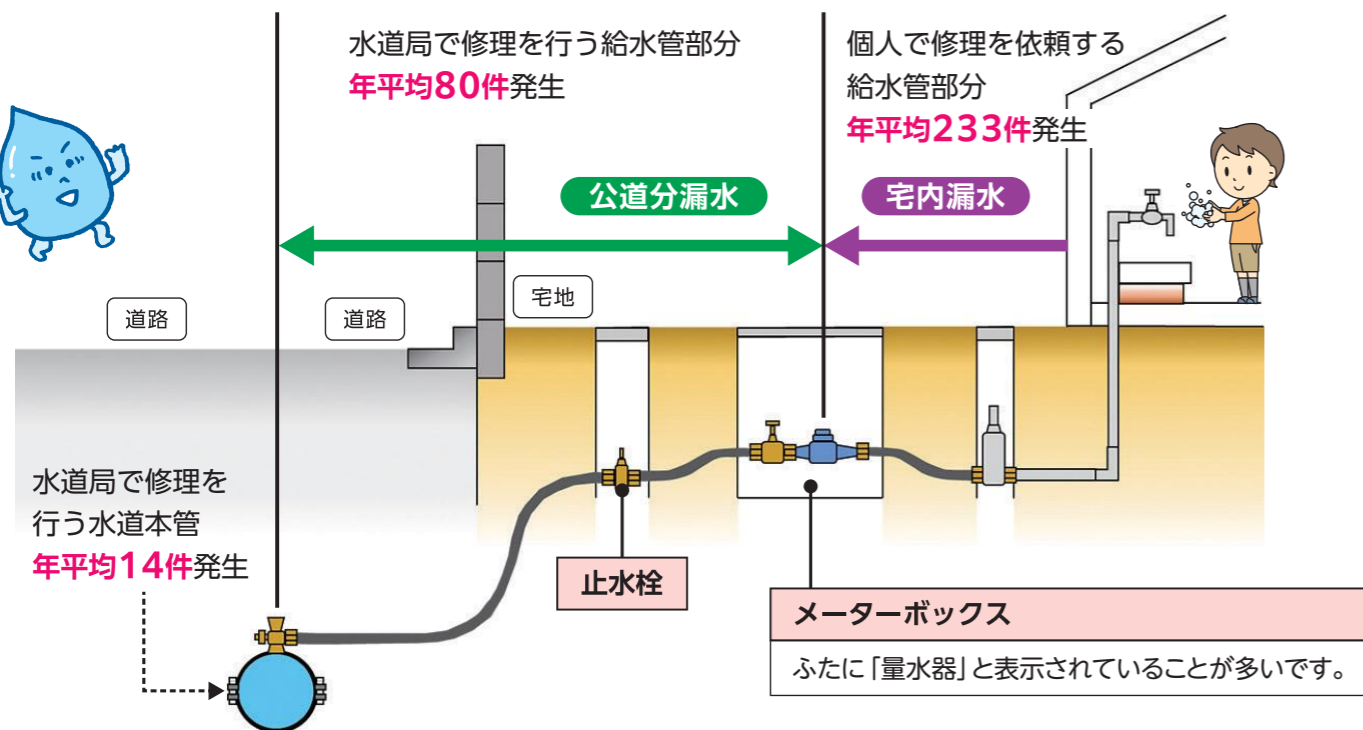
平均327件発生しています。

(内、水道局で修理した公道分漏水94件(水道本管14件+給水管80件)、水道局が報告を受けた宅内漏水233件)



▲割れた水道本管

漏水により貴重な水資源が失われます。



## 漏水はどうやって見つけるの?

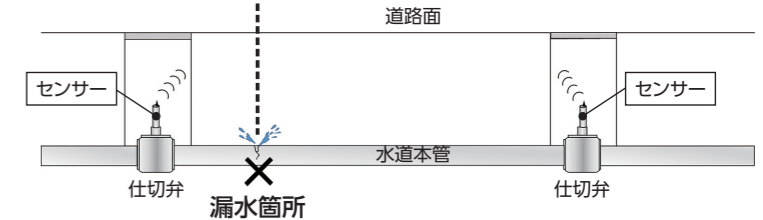
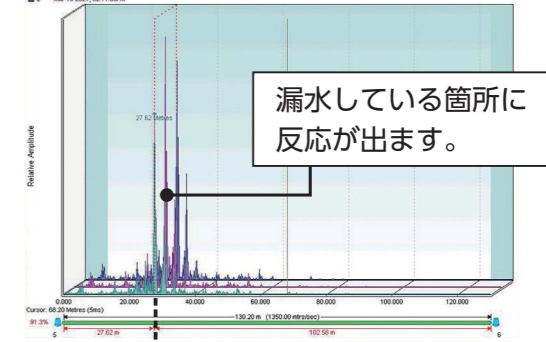
地中の水道本管から伝わる音や振動を利用して漏水箇所を特定します。「音聴棒」という機器を使って道路の上から音を聞き分ける方法、「**相関式漏水探知機**」という機器を使って道路にある仕切弁(※)にセンサーを設置して、広範囲を確認できる方法があります。漏水箇所をピンポイントで特定し、迅速な修理につなげています。

※水道管の流れを制御するバルブ



漏水音を聞き分ける機器(音聴棒)

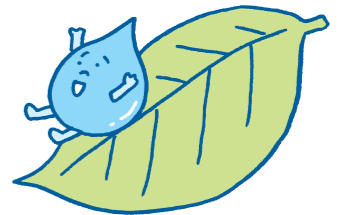
【センサーから送られたデータ】



## 宅内の漏水はどうやって見つけるの?

「使用水量等のお知らせ」(検針票)の使用量がいつもより多いと感じるときは、全ての蛇口を閉め、水道メーターをご確認ください。**水道メーターのパイロット(銀色の羽根車)が回転**していれば、漏水の可能性があります。お早めに「飯田市指定給水装置工事事業者」に調査・修理を依頼してください。

◎費用は、市民の皆さんのご負担となります。



飯田市指定給水装置工事事業者一覧  
二次元コード



水を出していないのに羽根車が回転していれば、漏水の可能性があります。



## 漏水を見つけたら?

晴れた日に道路がずっと濡れている、側溝にきれいな水が流れ続けている、こんなときは、漏水の可能性があります。そのまま放置しておくと、道路の陥没や長時間の断水によって生活に影響が出ることがあります。漏水を見つけたときは、**水道課までご連絡ください。**



このような場所を見つけたらご連絡ください。



問い合わせ/水道課 内線2275・2276