

リニア関連事業に関する北条地区説明会

令和4年3月9日(水)16:00～ 於:北条振興センター

令和4年3月9日(水)18:30～ 於:北条振興センター



飯田市・長野県・東海旅客鉄道株式会社

3. 説明事項

(1) 長野県駅(仮称)工区及び風越山トンネル上郷工区の現在の状況について

1) 長野県駅(仮称)工区の計画概要について

2) 風越山トンネル(上郷工区)の計画概要について

3. 説明事項

(1) 長野県駅(仮称)工区及び風越山トンネル上郷工区の現在の状況について

1) 長野県駅(仮称)工区の計画概要について

2) 風越山トンネル(上郷工区)の計画概要について

- 長野県駅(仮称)工事を令和3年6月24日に工事契約し、請負会社である清水建設と、用地取得状況を踏まえた工事計画の検討を進めています。
- 本日は、長野県駅の全体概要と先行して検討を進めております竜西一貫水路付替えと土曾川橋りょうの計画概要についてご説明いたします。
- なお、安全対策をはじめとした詳細な工事計画については今後引き続き検討を進め、別途ご説明させていただきます。

工事件名：中央新幹線長野県駅（仮称）新設

発注者：東海旅客鉄道株式会社

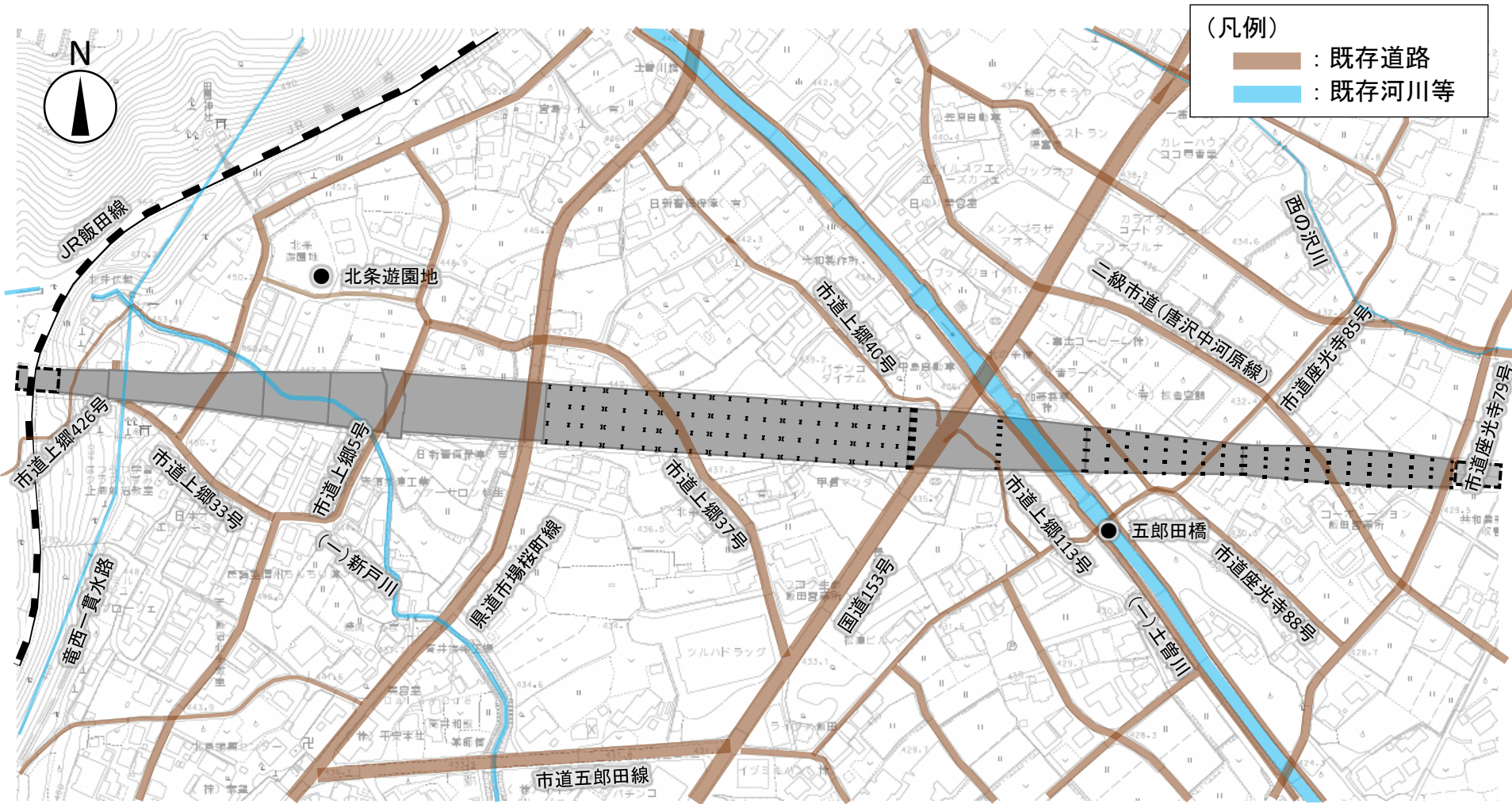
施工者：清水建設株式会社

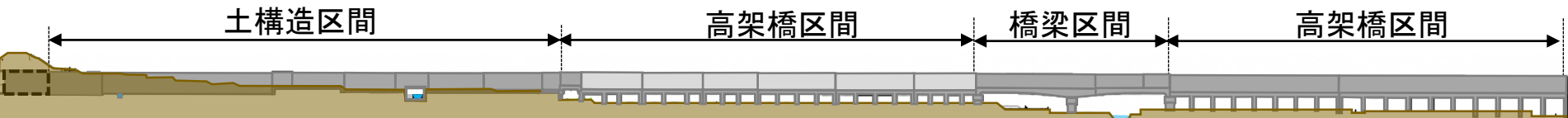
工事場所：北条地区、座光寺共和地区

工事内容：本工事は、長野県駅(仮称)の高架橋等
構造物を新設する工事です

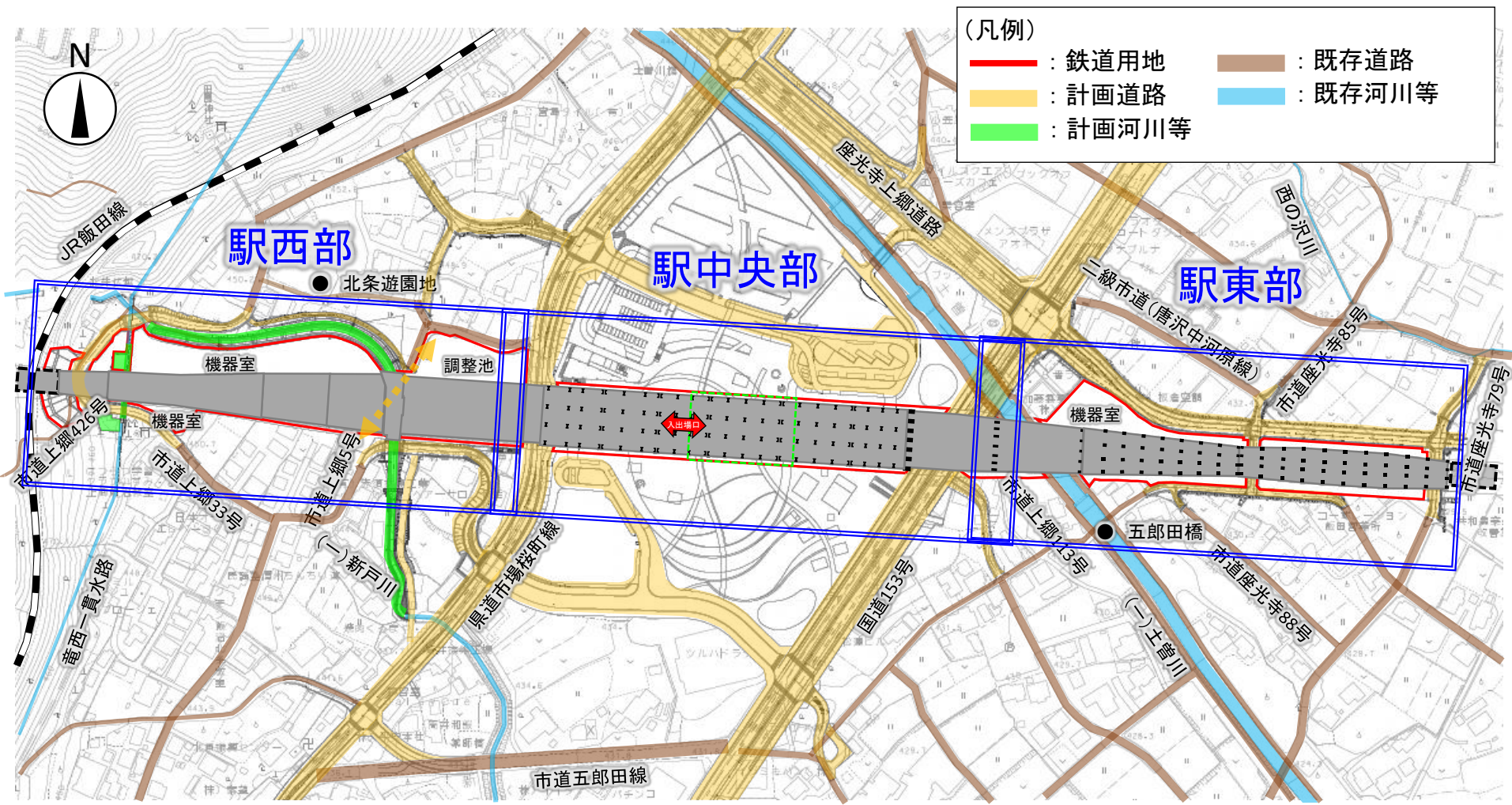


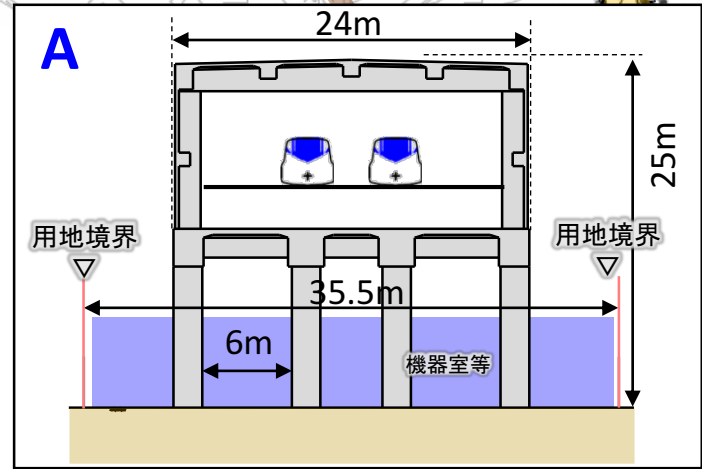
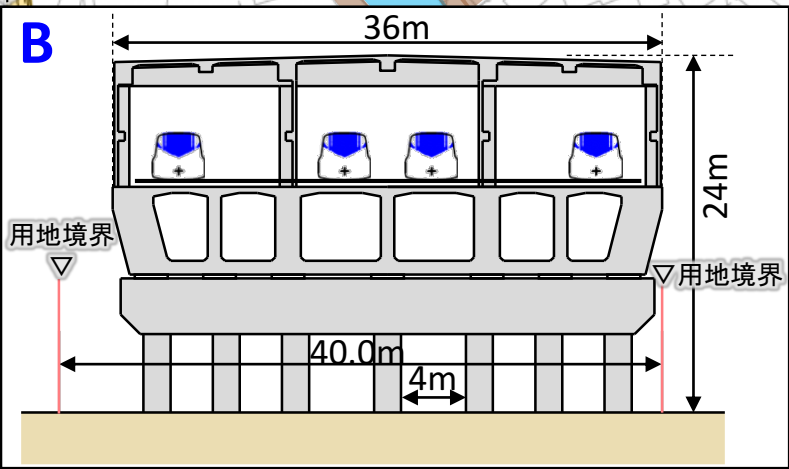
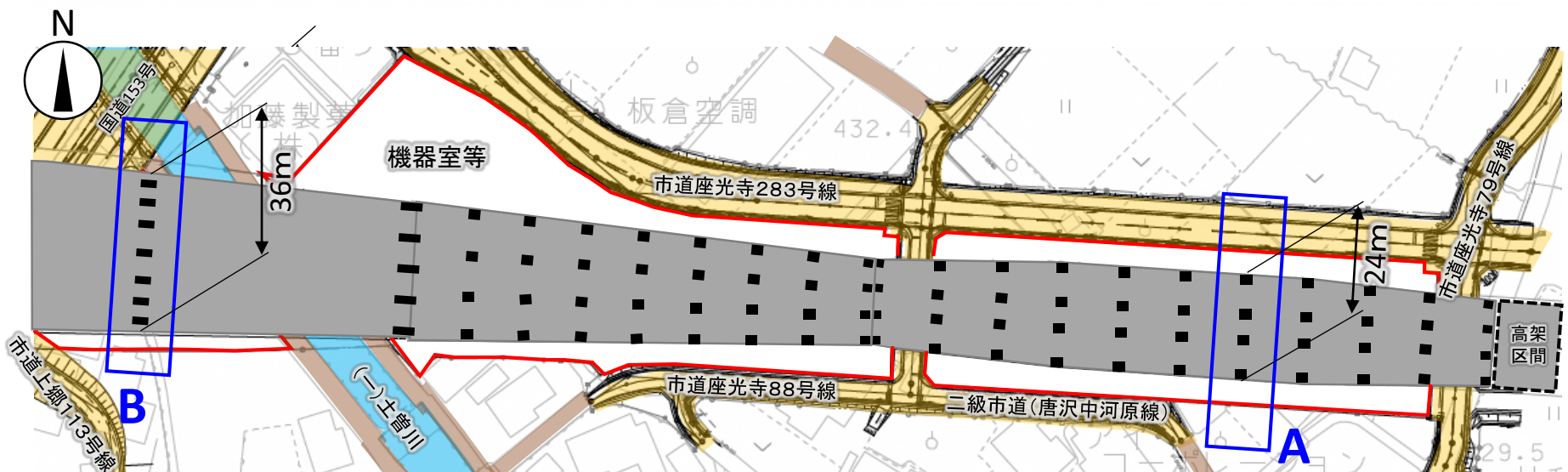
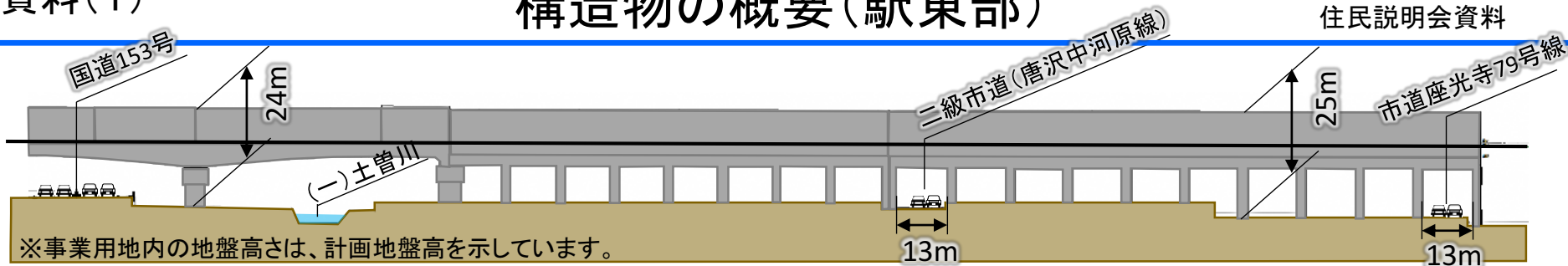
※事業用地内の地盤高さは、計画地盤高を示しています。

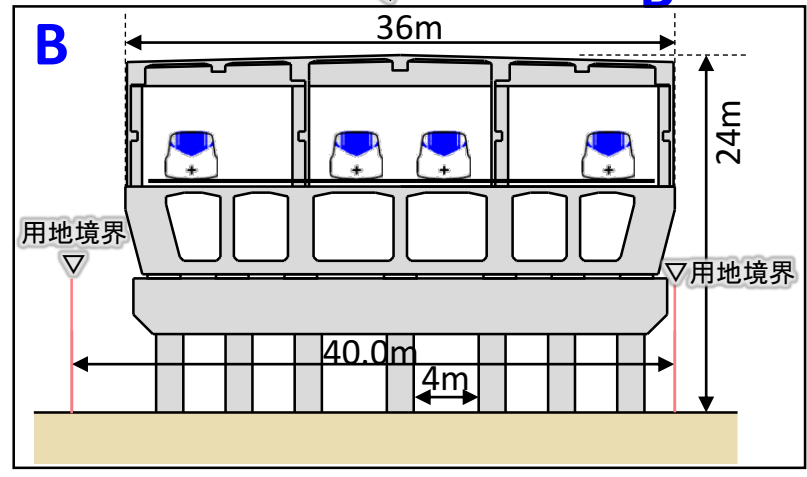
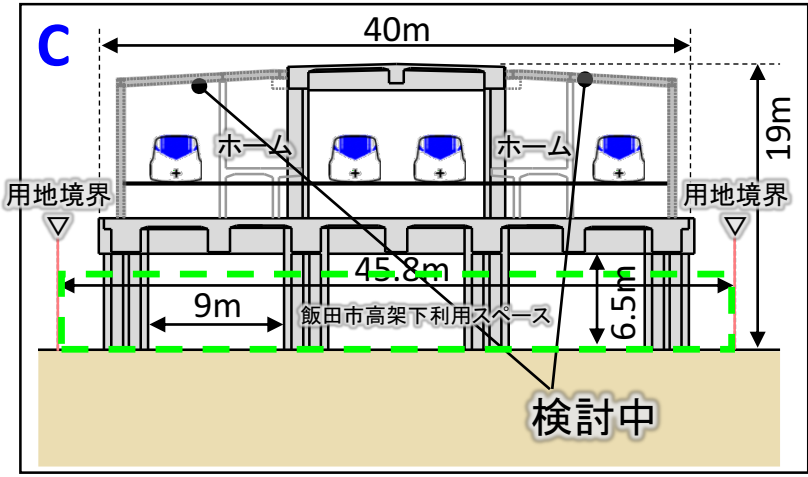
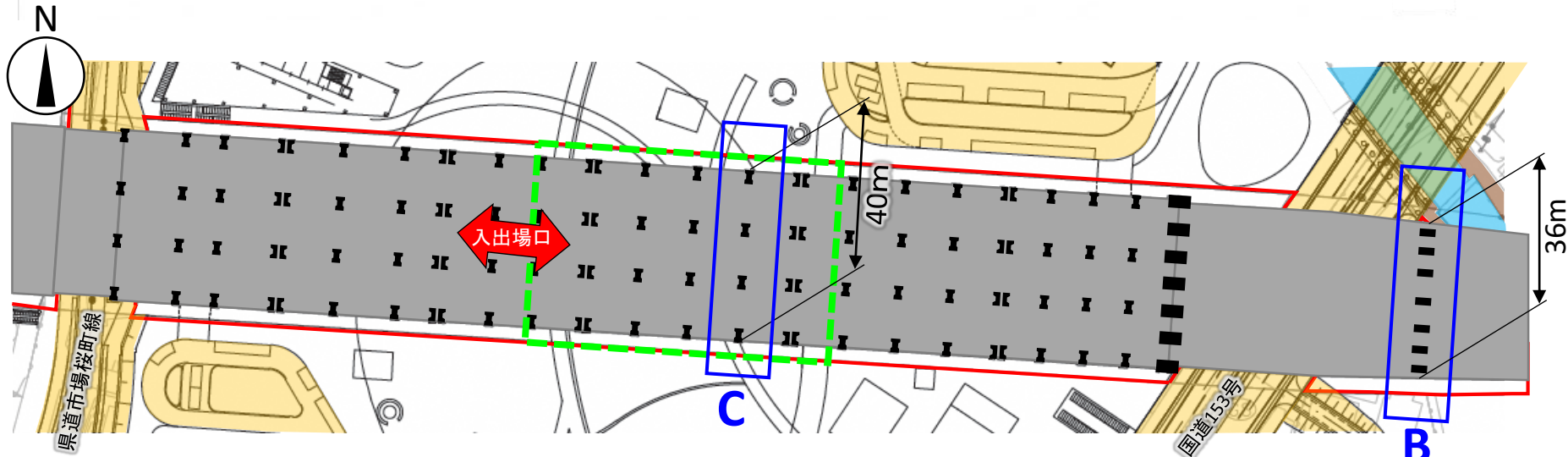
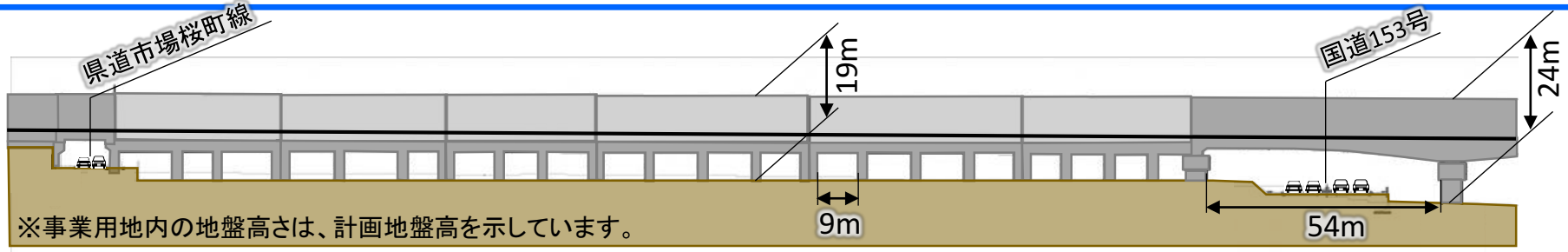




※事業用地内の地盤高さは、計画地盤高を示しています。

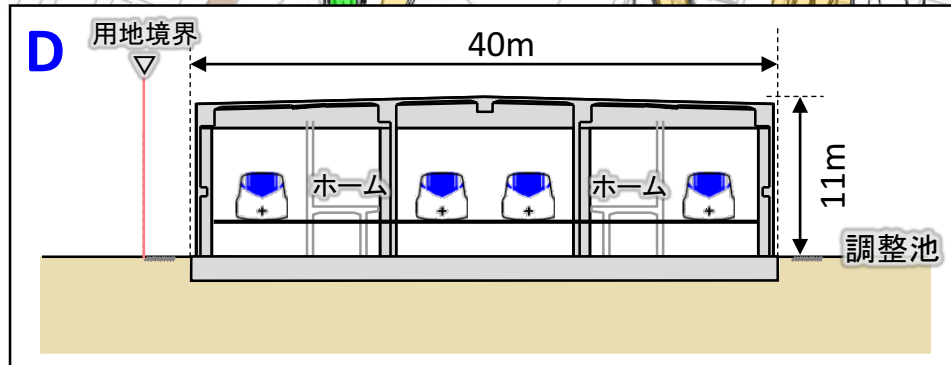
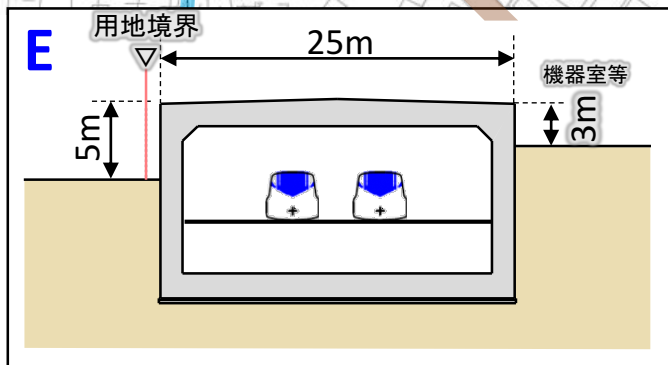
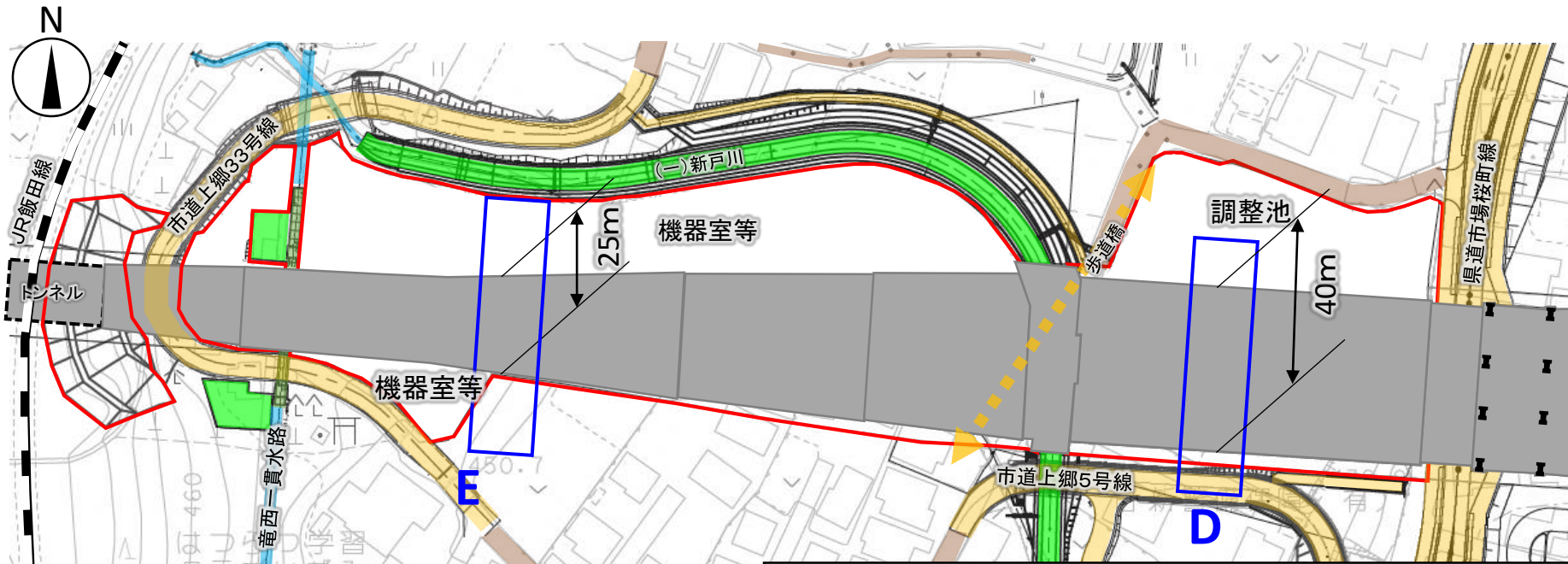
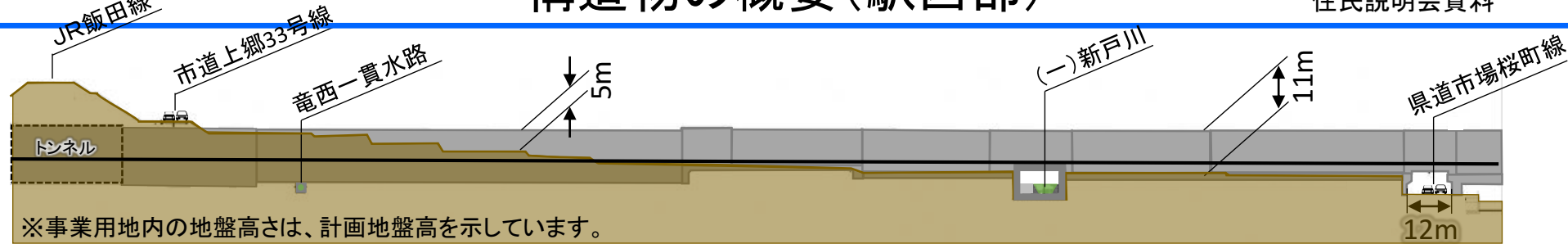




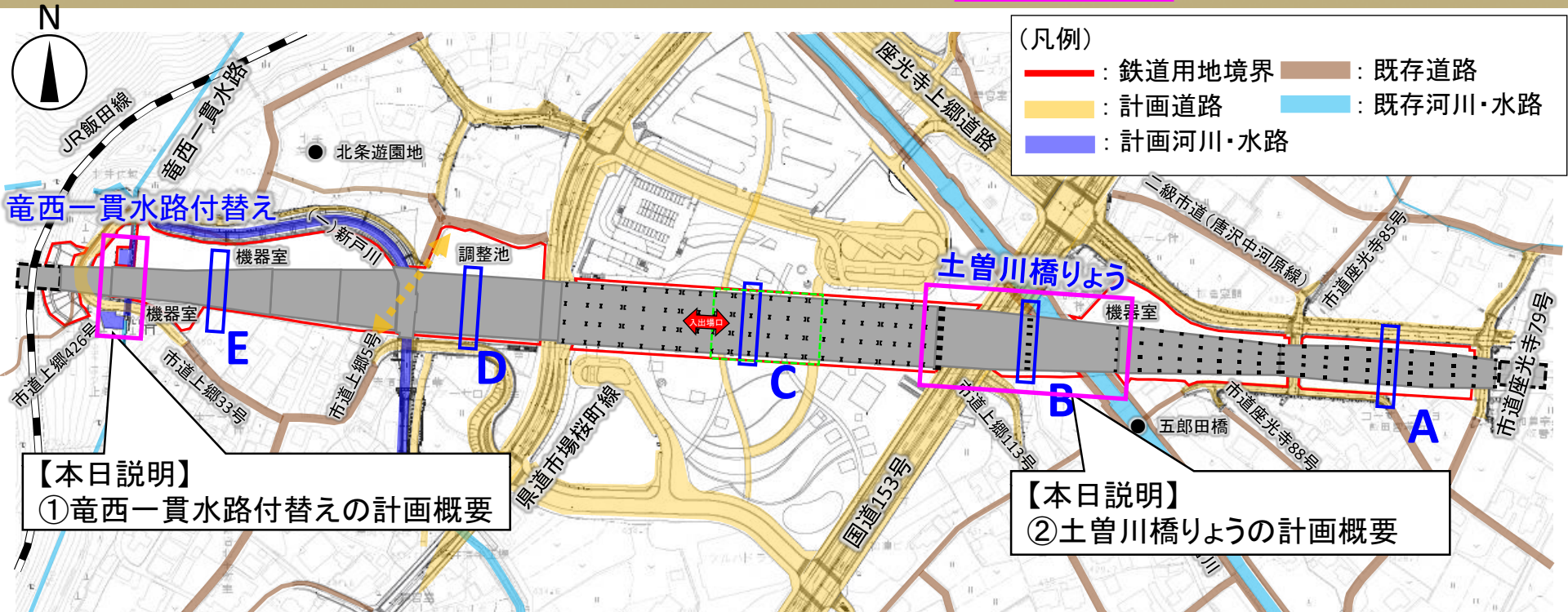
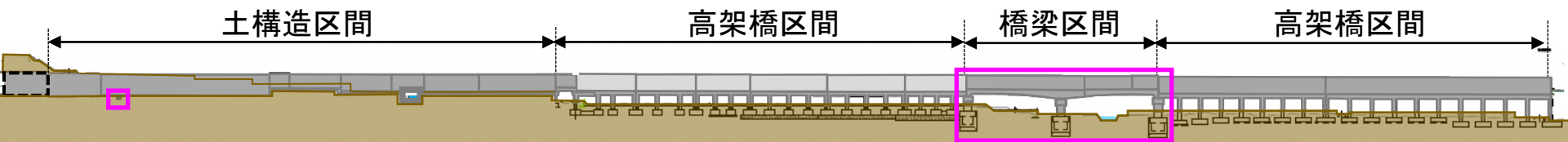


構造物の概要(駅西部)

資料(1)



長野県駅(仮称)の概要

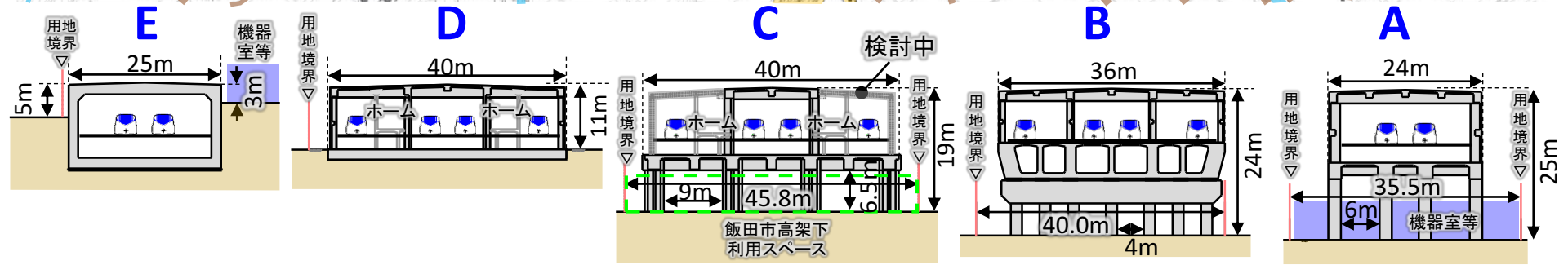


(凡例)

- (Red line): 鉄道用地境界 (Railway land boundary)
- (Brown line): 既存道路 (Existing road)
- (Yellow line): 計画道路 (Planned road)
- (Blue line): 既存河川・水路 (Existing river/canal)
- (Blue line): 計画河川・水路 (Planned river/canal)

【本日説明】
① 竜西一貫水路付替えの計画概要

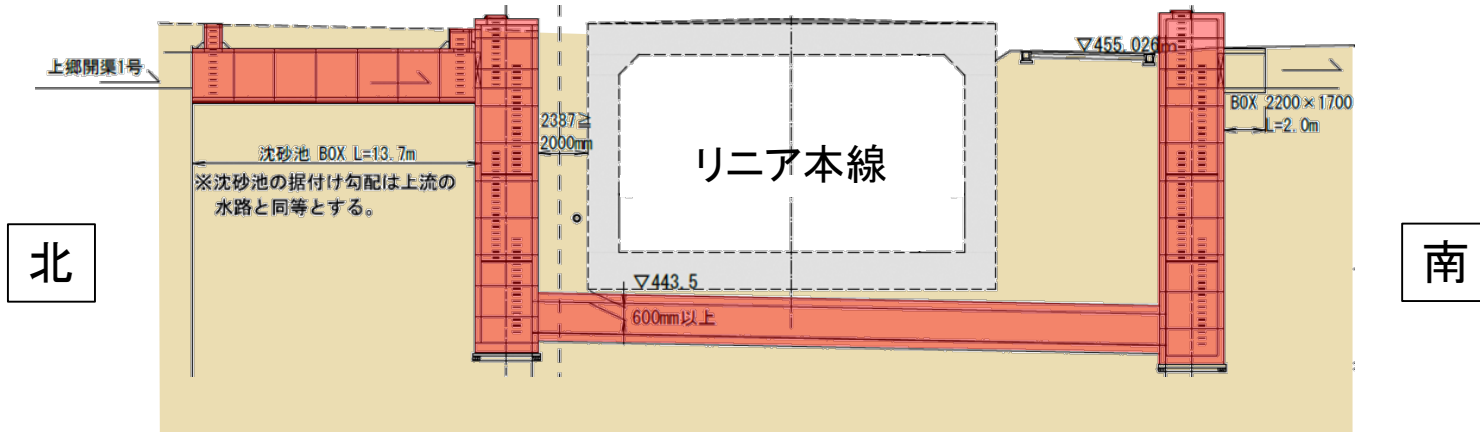
【本日説明】
② 土曾川橋りょうの計画概要



①竜西一貫水路付替えの計画概要

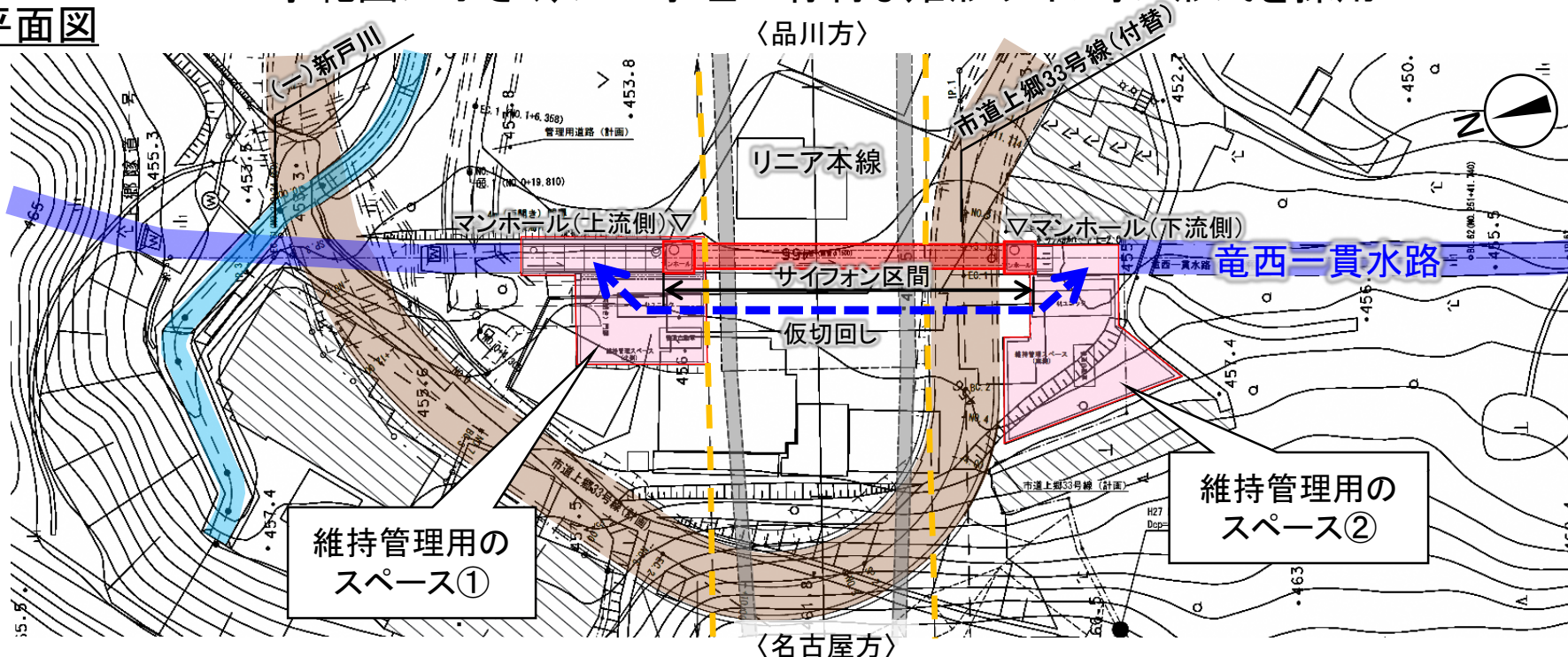
竜西一貫水路付替えの計画概要

断面図



工事範囲が小さく、かつ水理上有利な矩形サイフォン形式を採用

平面図

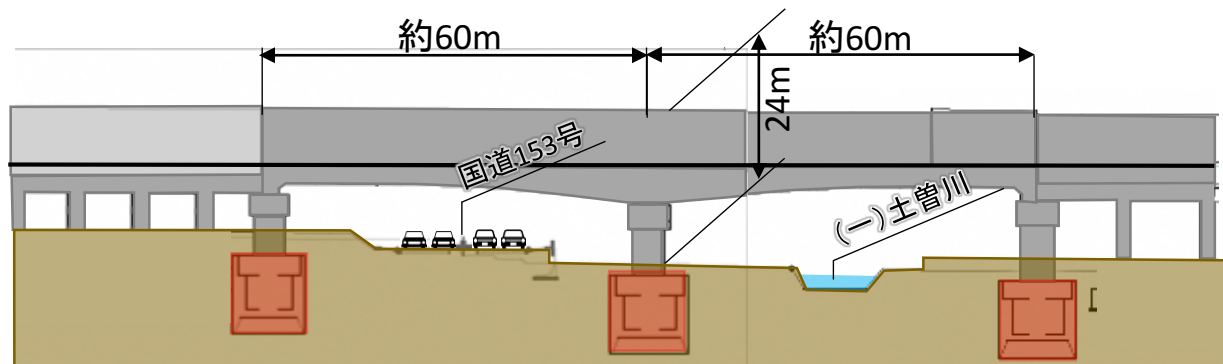


サイフォンの点検等のため、上下流両側に図のような維持管理用のスペースを設置

②土曾川橋りょうの計画概要

土曾川橋りょうの計画概要

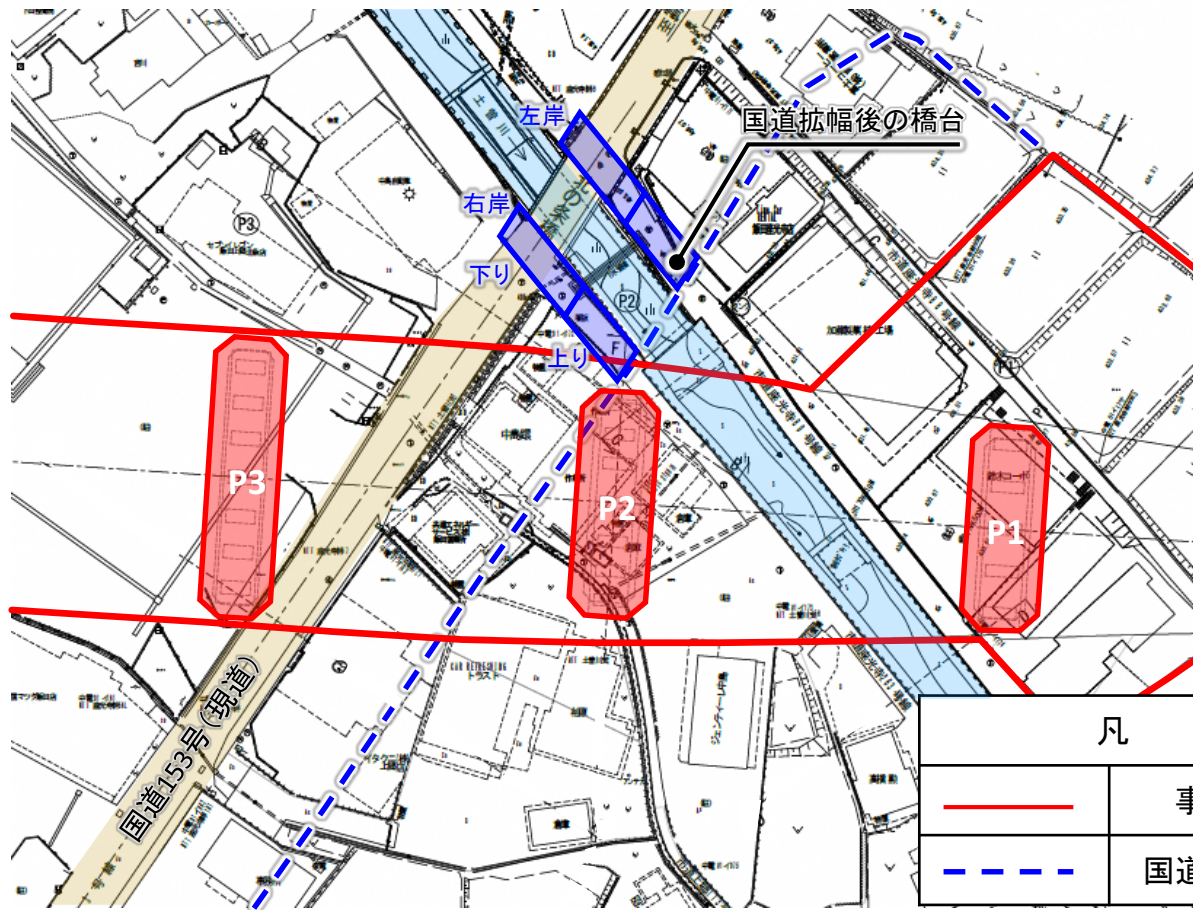
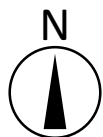
断面図



←名古屋方

品川方→

平面図



凡 例	
	事業用地境界
	国道事業用地境界

- ・令和3年 6月24日 : 工事契約締結 (清水建設)
- ・令和3年11月26日 : 北条リニア対策特別委員会(計画概要のご説明)
- ・令和4年 3月 9日 : 計画概要の地元説明
- ・令和4年 4月～5月 : 工事説明会前の地元説明
- ・令和4年 5月～6月 : 工事説明会
- ・令和4年 7月頃 : 環境保全計画公表

その後準備が整い次第工事着手

	R3年度		R4年度				R5年度以降
地元説明等		現在 ▼	▼..▼工事説明会				
進入路・ヤード整備				■			
道水路付替え					■		
本体工事				■			

3. 説明事項

(1) 長野県駅(仮称)工区及び風越山トンネル上郷工区の現在の状況について

1) 長野県駅(仮称)工区の計画概要について

2) 風越山トンネル(上郷工区)の計画概要について

- 中央新幹線、風越山トンネル(上郷)工事を令和3年3月31日に工事契約し、請負会社である大林・前田・JR東海建設・若築JVと工事計画の検討を進めています。
- 本日は、風越山トンネル(上郷)の全体工事概要と先行して検討を進めております施工ヤード(上郷)、発進坑および施工ヤード(土曾川)の計画概要についてご説明いたします。
- なお、安全対策をはじめとした詳細な工事計画については今後引き続き検討を進め、別途ご説明させていただきます。

工事件名：中央新幹線、風越山トンネル（上郷）

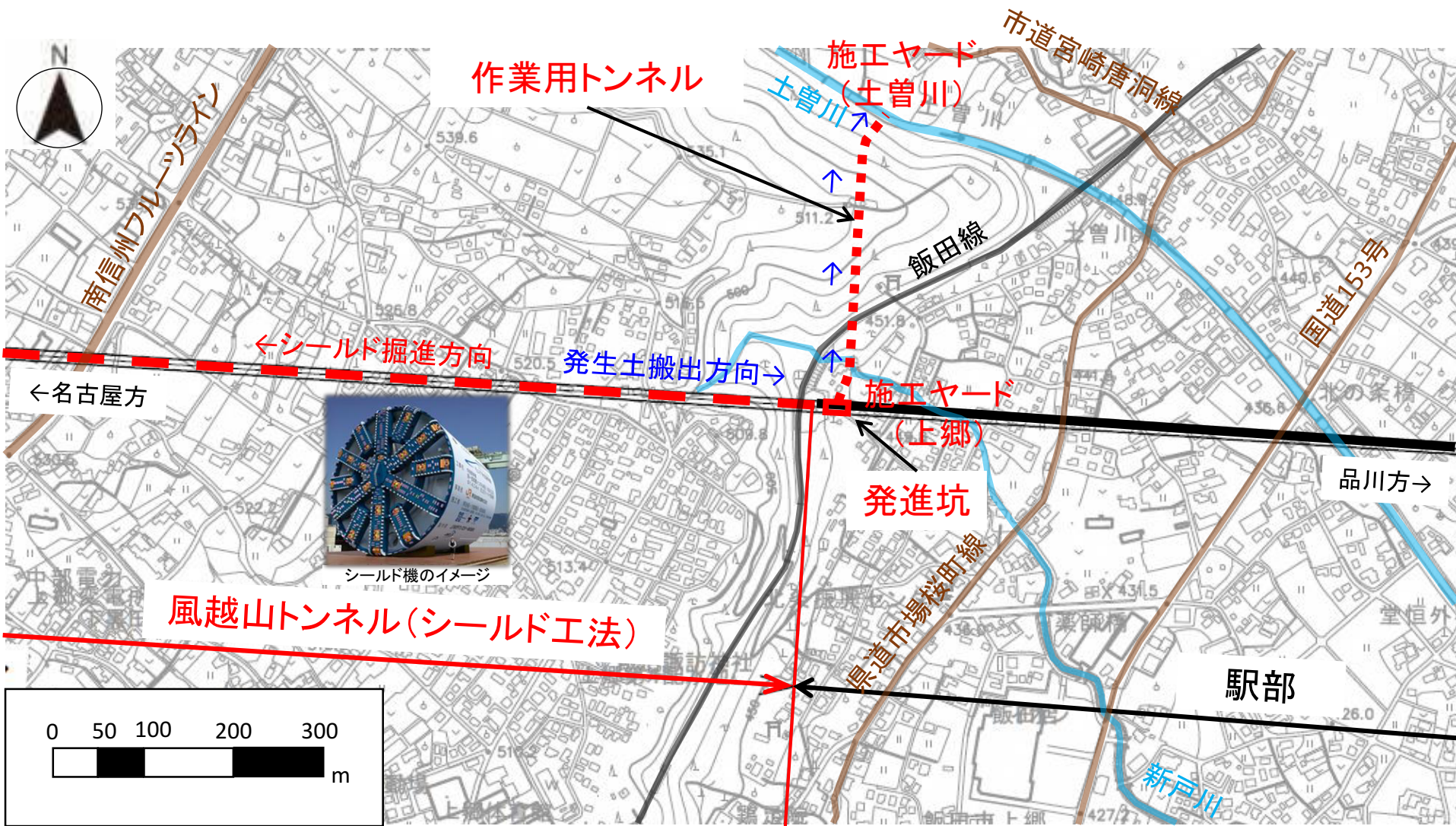
事業者：東海旅客鉄道株式会社

発注者：独立行政法人鉄道建設・運輸施設整備支援機構

施工者：大林・前田・JR東海建設・若築 中央新幹線、
風越山トンネル（上郷）特定建設工事共同企業体

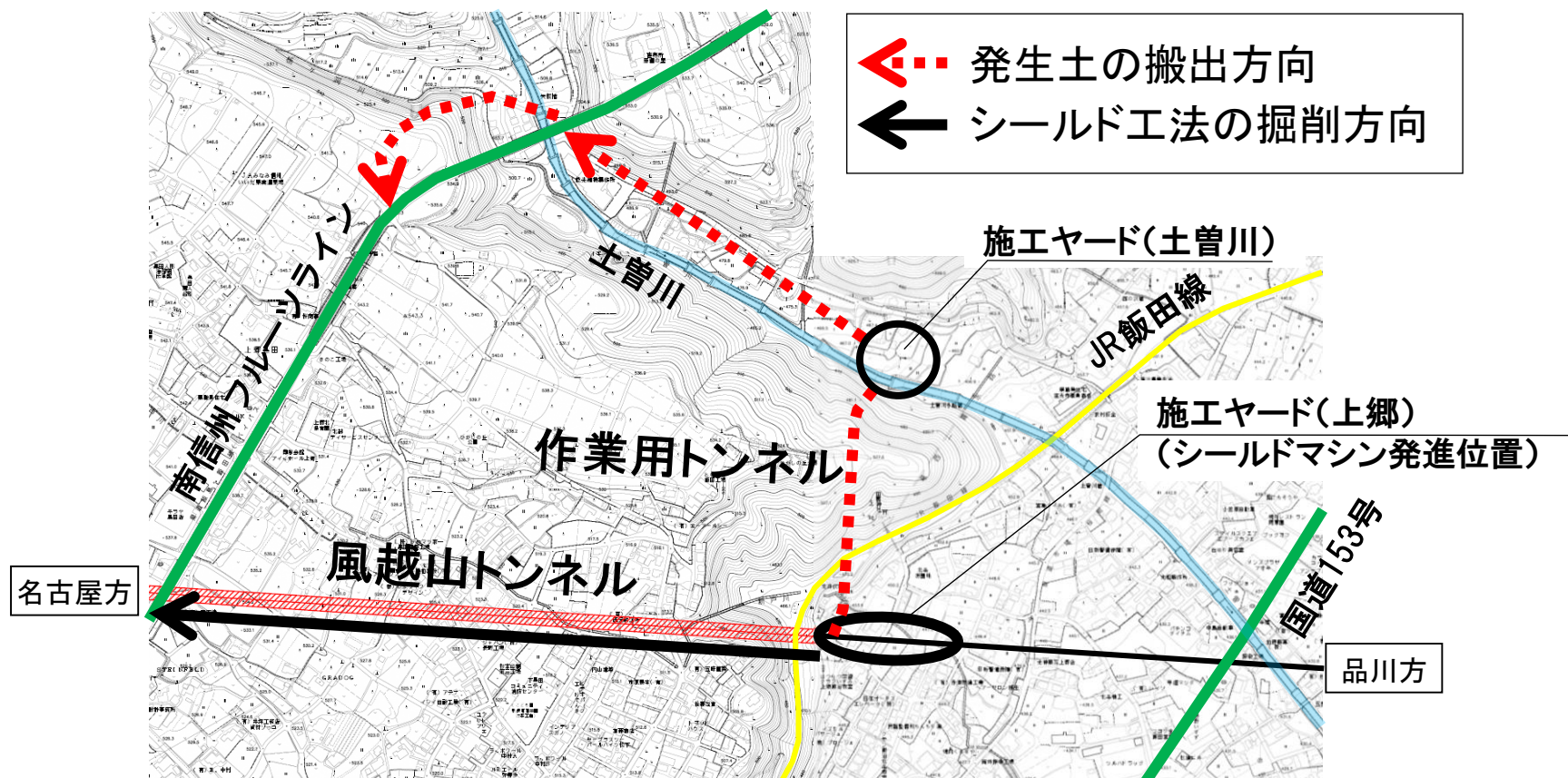
工事場所：北条地区、座光寺地区 ほか

工事内容：本線トンネル（シールド工法）工事、仮設発進坑工事、
発生土を搬出するための作業用トンネル（NATM）
工事、ほか

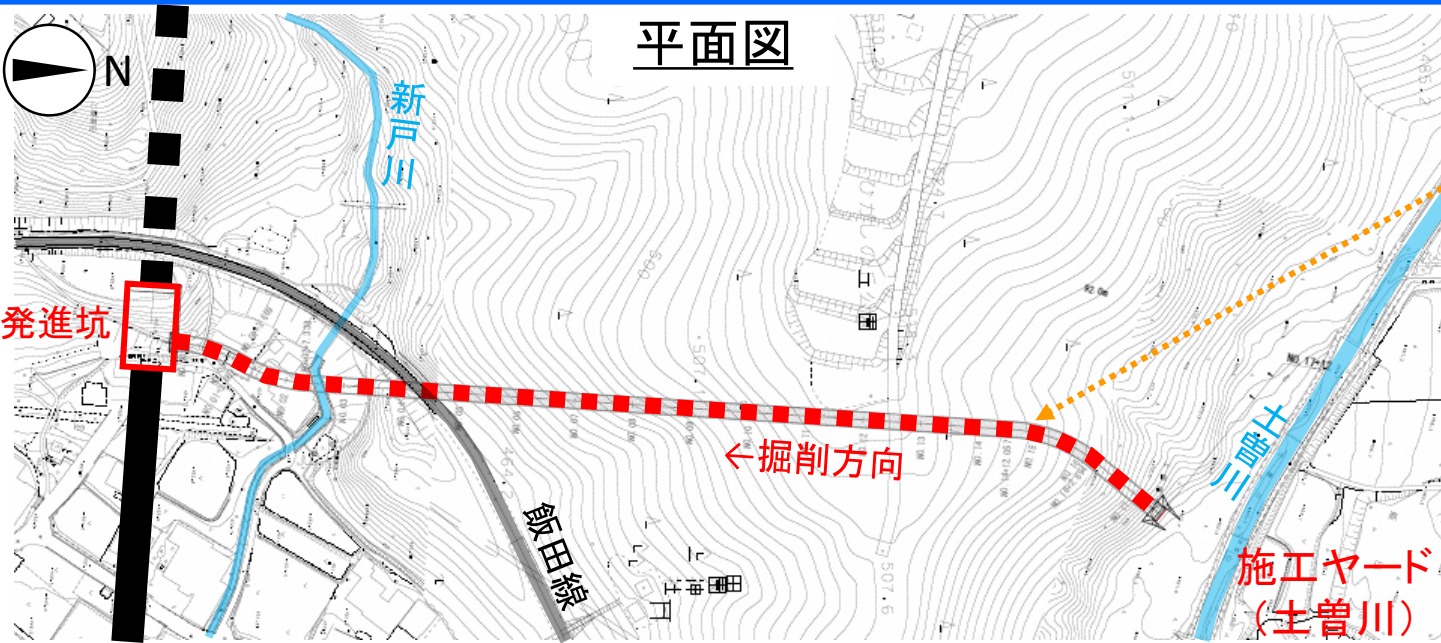


シールド工事に伴う発生土については、作業用トンネルを設け、施工ヤード（土曾川）へ搬出する計画です。

施工ヤード(土曾川)からの発生土の運搬については、市道宮崎唐洞線及び新設運搬路を検討しておりますが、発生土運搬車両の通行による影響を抑えるために、その時点でご協力いただけている座光寺上郷道路の事業用地を活用して工事用道路を設け、南信州フルーツラインを經由して発生土置き場へ運搬することを考えています。



平面図



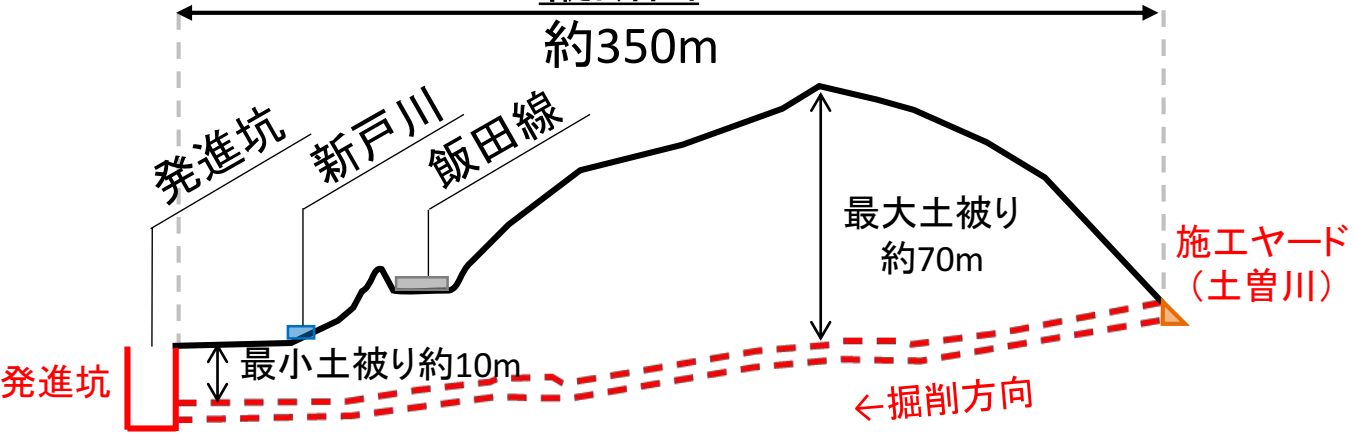
ベルトコンベア

←掘削方向

施工ヤード
(土曾川)

市道宮崎唐洞線

縦断図



約350m

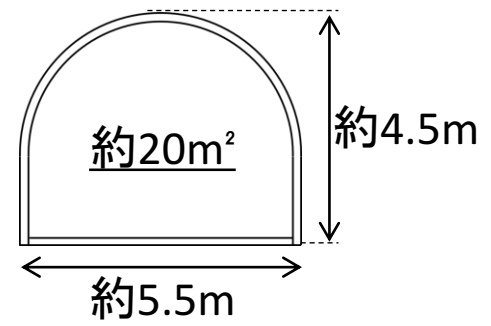
最大土被り
約70m

施工ヤード
(土曾川)

最小土被り約10m

←掘削方向

断面図



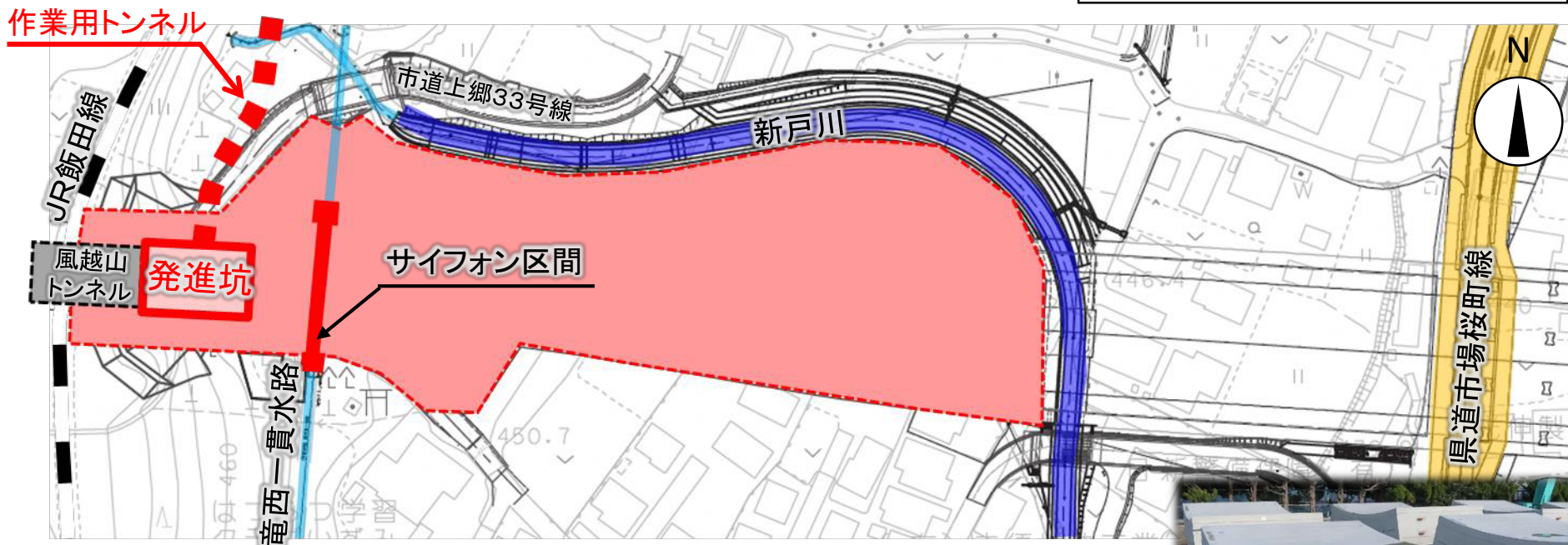
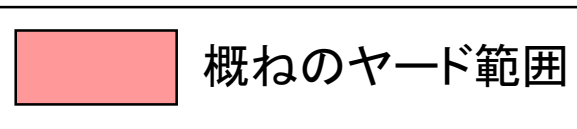
約20m²

約4.5m

約5.5m

作業用トンネルは、施工ヤード（土曾川）から掘削機を基本として掘削を行い、発進坑に接続する予定です。シールド工事に伴う発生土搬出のために、作業用トンネル内にはベルトコンベアを設置する予定です。作業用トンネルは最終的には埋め戻す計画です。

①施工ヤード(上郷)

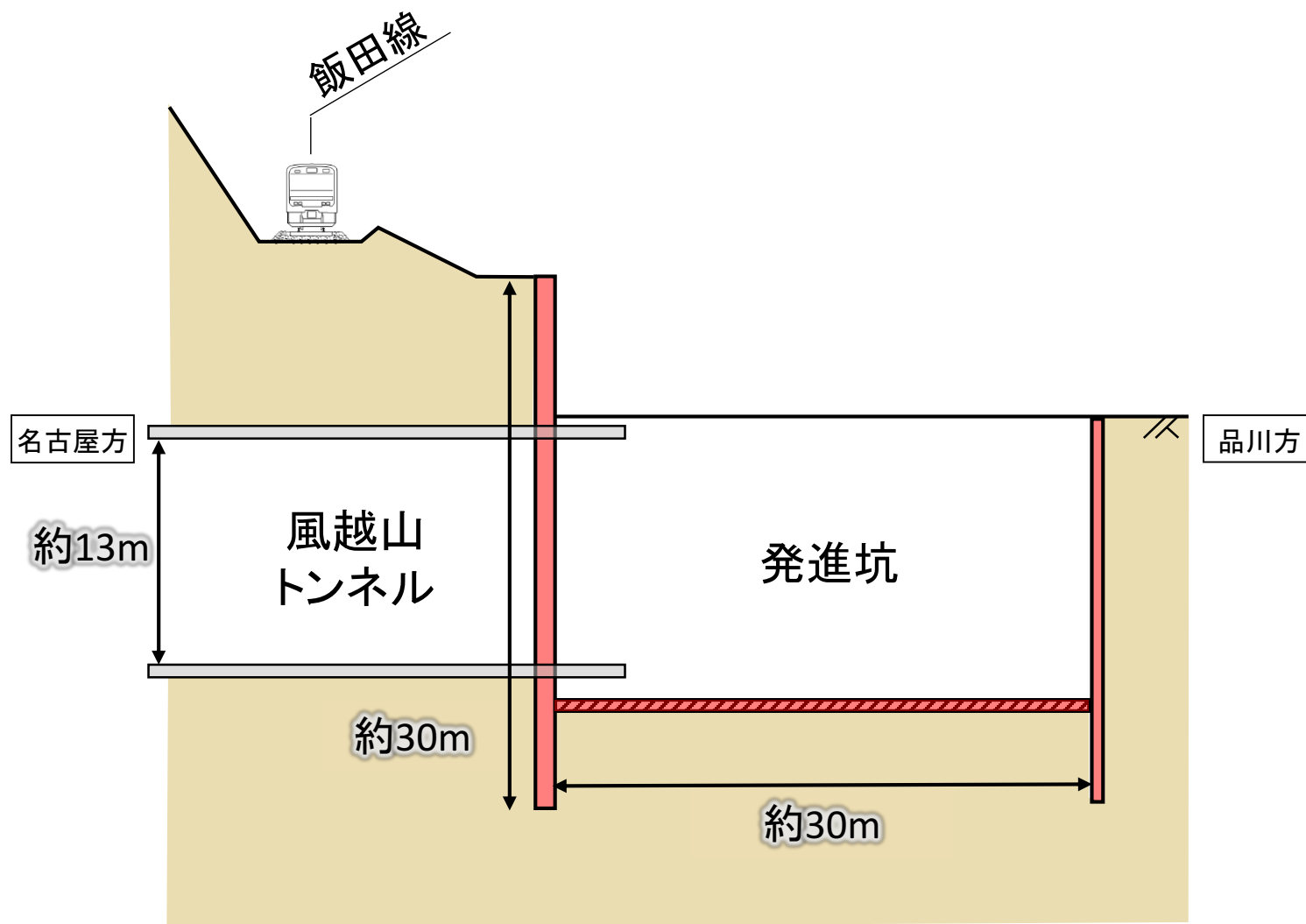


※今後の設計・協議等の進捗により変更になる場合があります。



シールドトンネル掘削のために、施工ヤード(上郷)を整備し、発進坑を構築します。セグメント等を仮置きするための作業構台や、プラント設備等を設置する計画です。

発進坑の概要

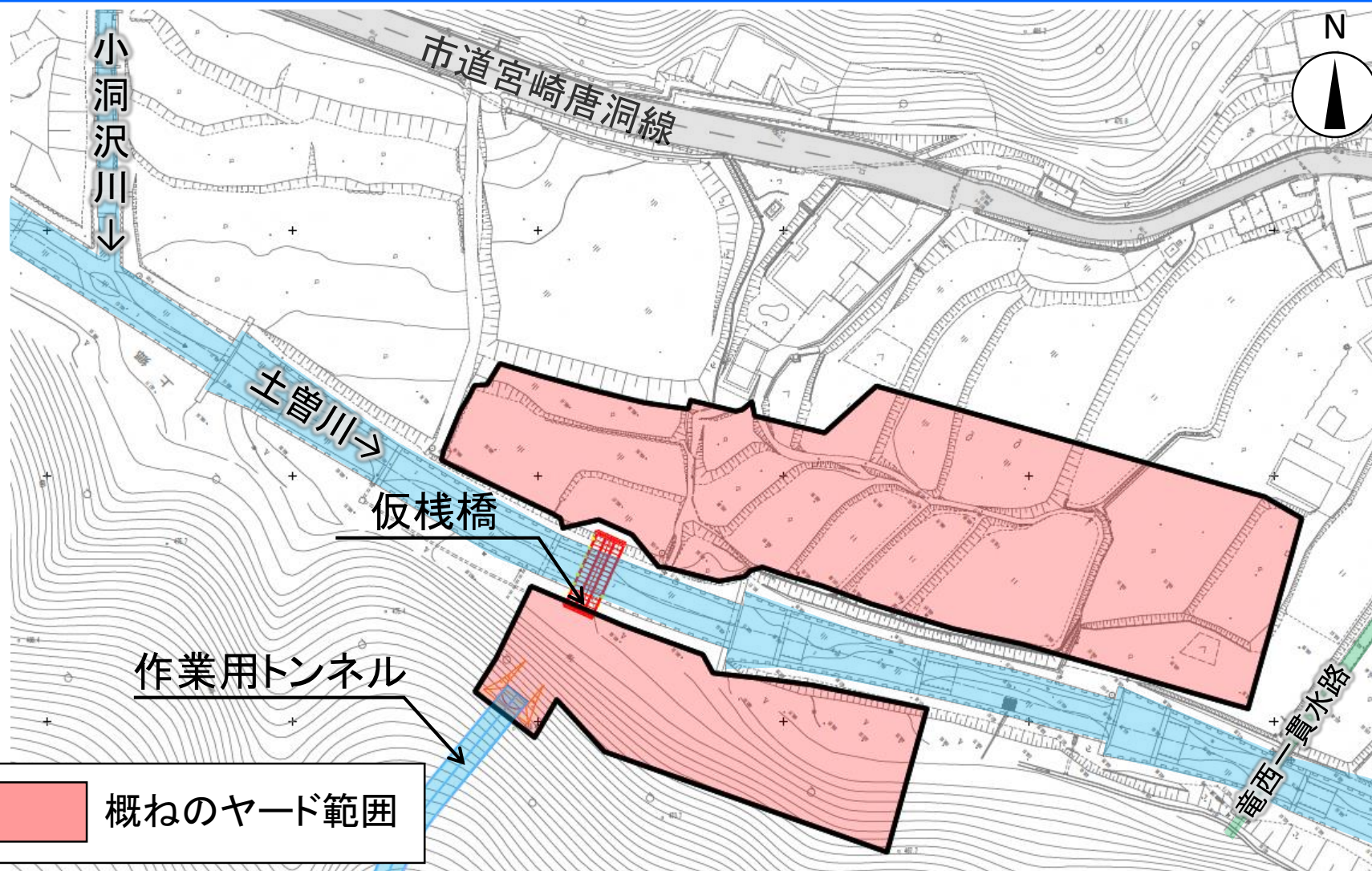


※今後の設計・協議等の進捗により変更になる場合があります。

発進坑ではシールドマシンの搬入・組立を行い、シールドトンネルの掘削起点となる計画です。

②施工ヤード(土曾川)

施工ヤード(土曾川)の概要



※今後の設計・協議等の進捗により変更になる場合があります。

作業用トンネルの掘削及びシールドトンネル掘削土の搬出のために、施工ヤード(土曾川)を整備します。土砂ピットや吹付プラント、濁水処理設備等を設置する計画です。

- ・令和3年 3月31日 : 工事契約締結 (大林・前田・JR東海建設・若築JV)
- ・令和3年11月26日 : 北条リニア対策特別委員会(計画概要のご説明)
- ・令和4年 3月 9日 : 計画概要の地元説明
- ・令和4年 4月～5月 : 工事説明会前の地元説明
- ・令和4年 5月～6月 : 工事説明会
- ・令和4年 7月頃 : 環境保全計画公表
- ・令和5年度以降 : 工事着手

	R3年度		R4年度				R5年度以降	
地元説明等		現在 ▼	▼	▼	▼	▼		
施工ヤード(上郷)等							■	
施工ヤード(土曾川)等							■	
シールドトンネル工ほか							■	