

# リニア関連事業に関する丹保地区説明会

令和4年3月10日(木)18:30～ 於:丹保研修センター



飯田市・長野県・東海旅客鉄道株式会社

# 目次

---

## 2. 説明事項

長野県駅(仮称)工区の現在の状況について

## ご説明の主旨(長野県駅(仮称))

---

- 長野県駅(仮称)工事を令和3年6月24日に工事契約し、請負会社である清水建設と、用地取得状況を踏まえた工事計画の検討を進めています。
- 本日は、長野県駅の全体概要と先行して検討を進めております竜西一貫水路付替えと土曾川橋りょうの計画概要についてご説明いたします。
- なお、安全対策をはじめとした詳細な工事計画については今後引き続き検討を進め、別途ご説明させていただきます。

## 長野県駅(仮称)の概要

---

工事件名：中央新幹線長野県駅（仮称）新設

発注者：東海旅客鉄道株式会社

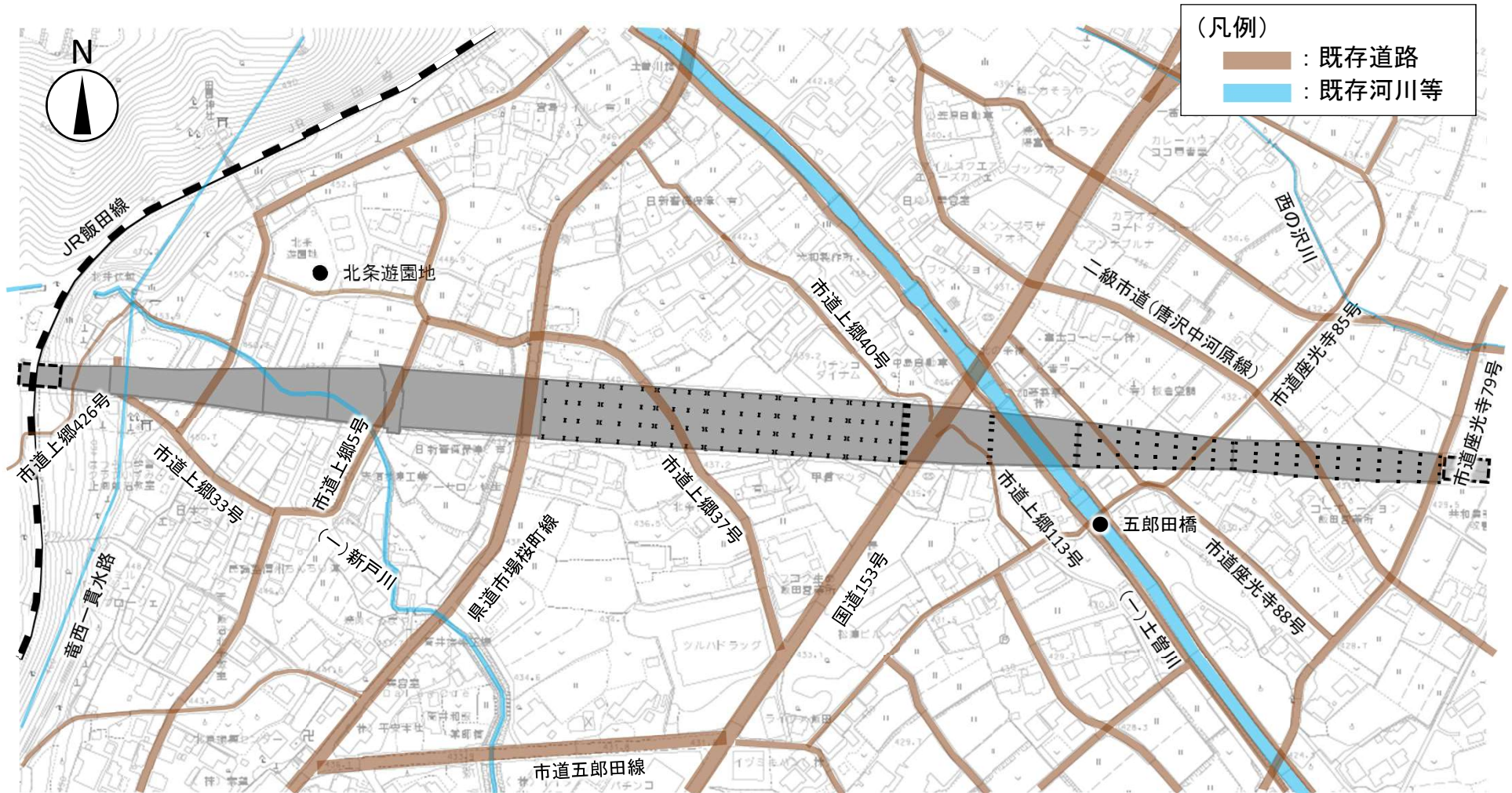
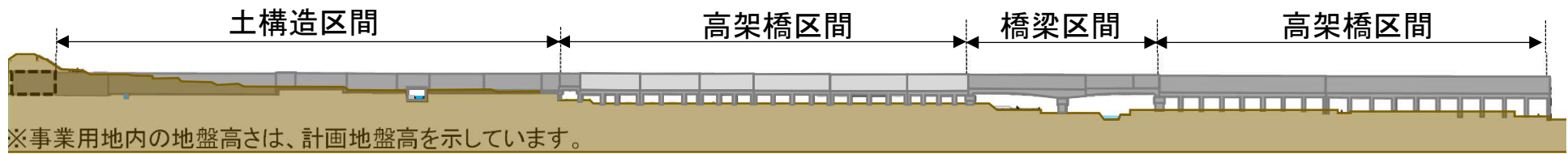
施工者：清水建設株式会社

工事場所：北条地区、座光寺共和地区

工事内容：本工事は、長野県駅(仮称)の高架橋等  
構造物を新設する工事です

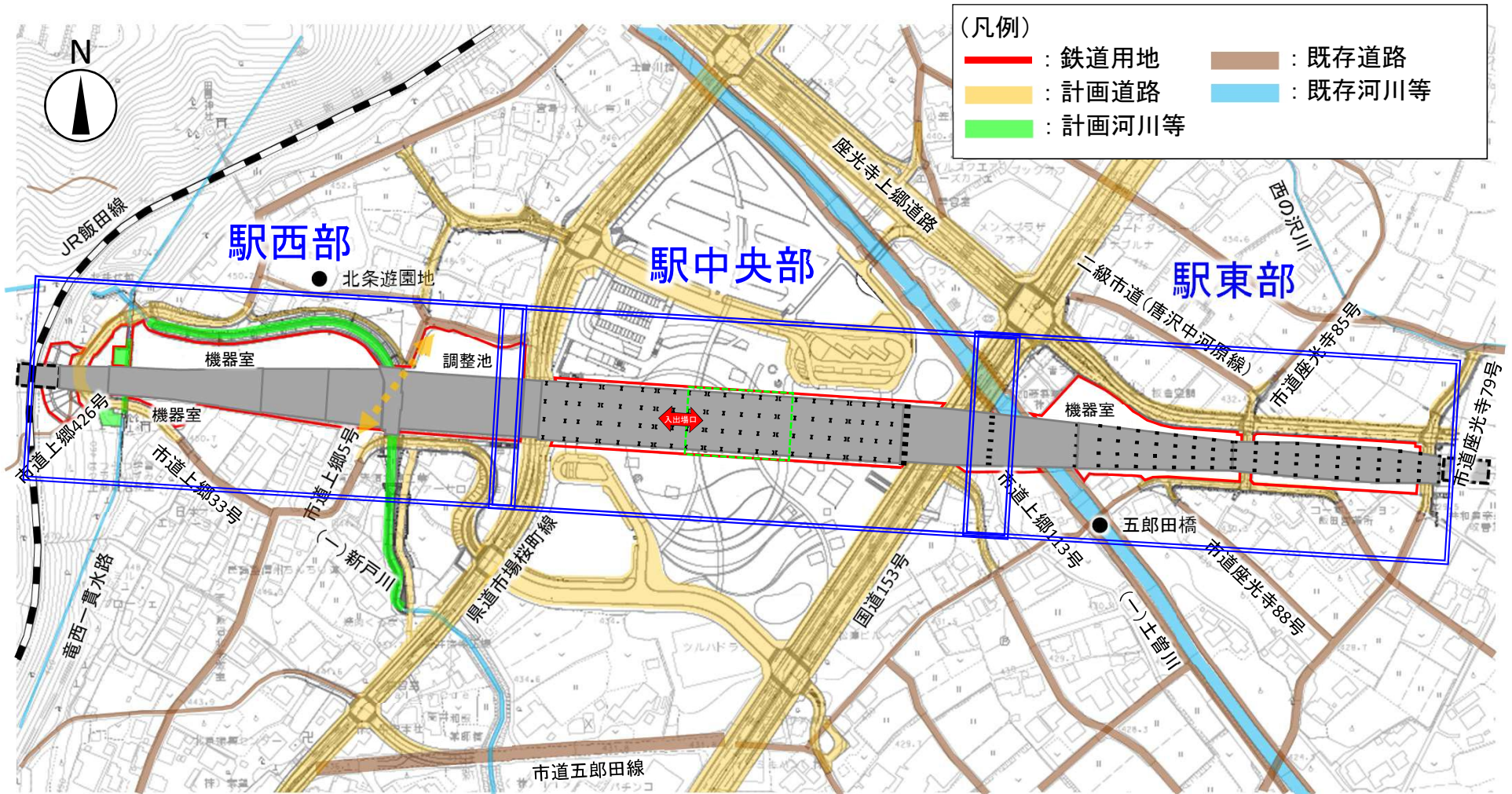
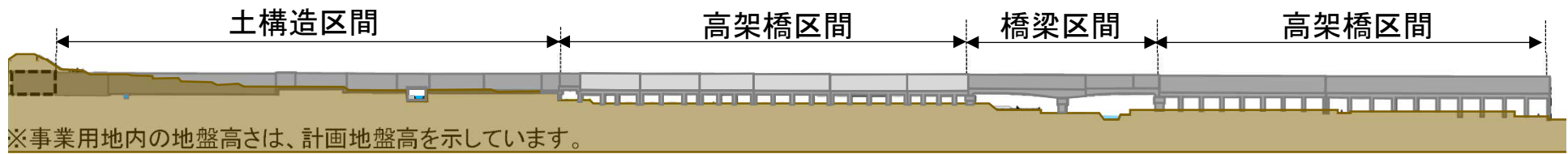
# 構造物概要(全体:既存道水路)

2020/11/27 北条地区  
住民説明会資料



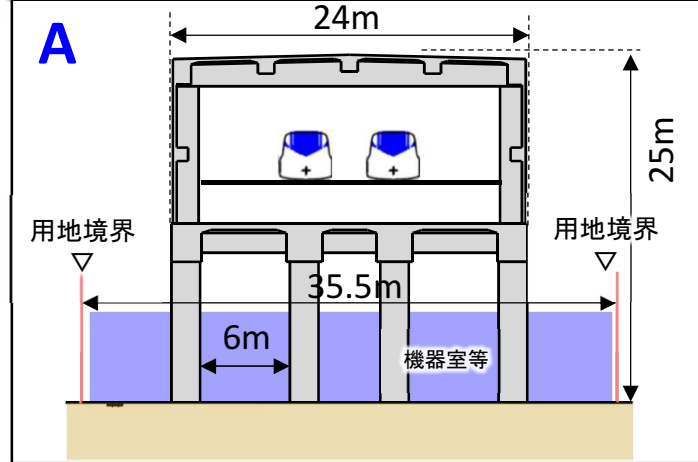
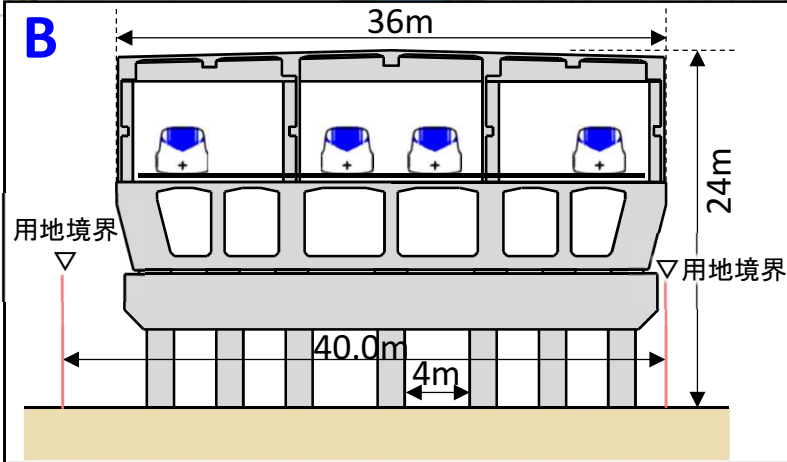
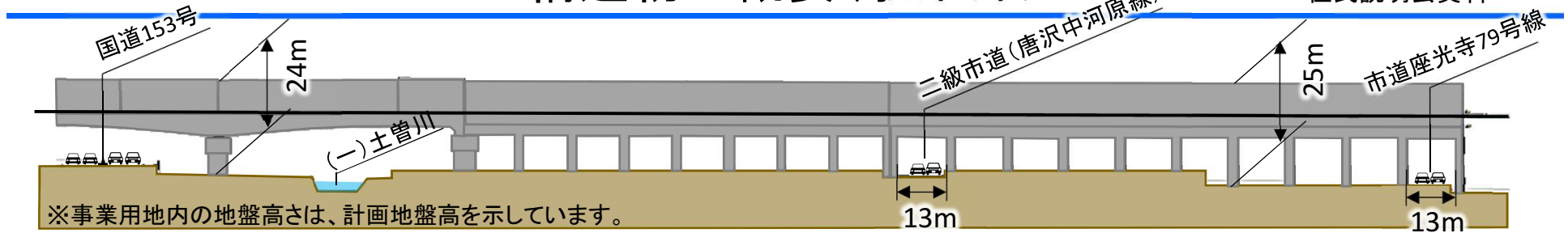
# 構造物概要(全体:計画道水路)

2020/11/27 北条地区  
住民説明会資料



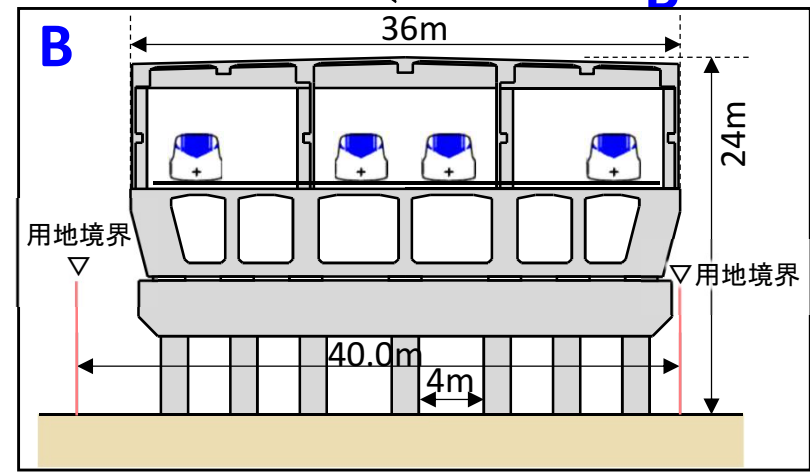
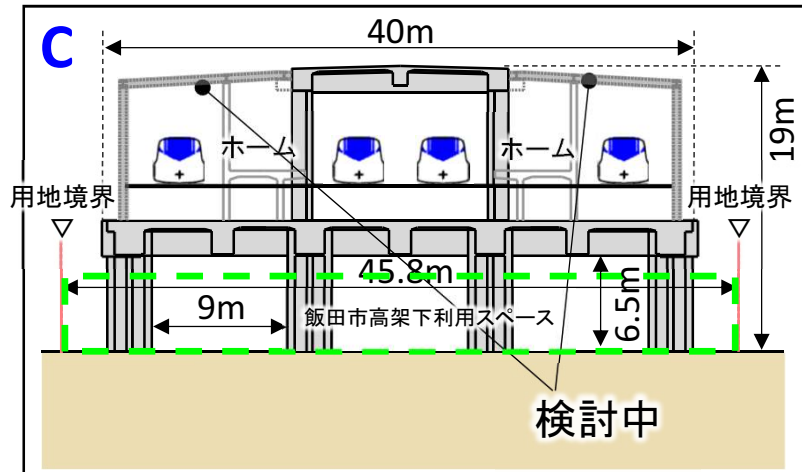
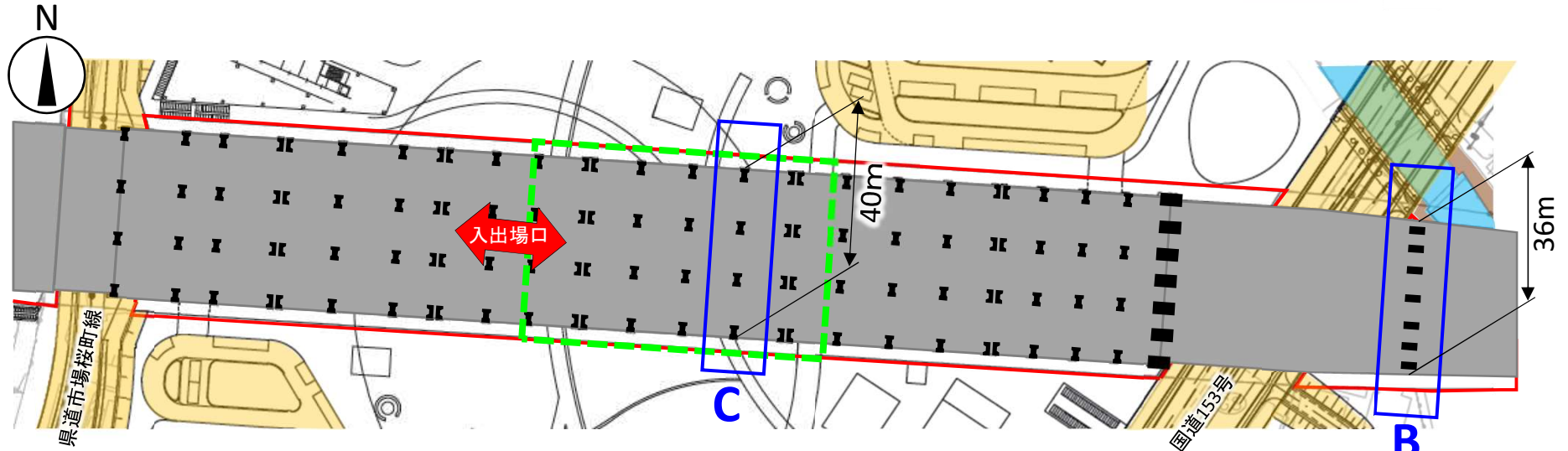
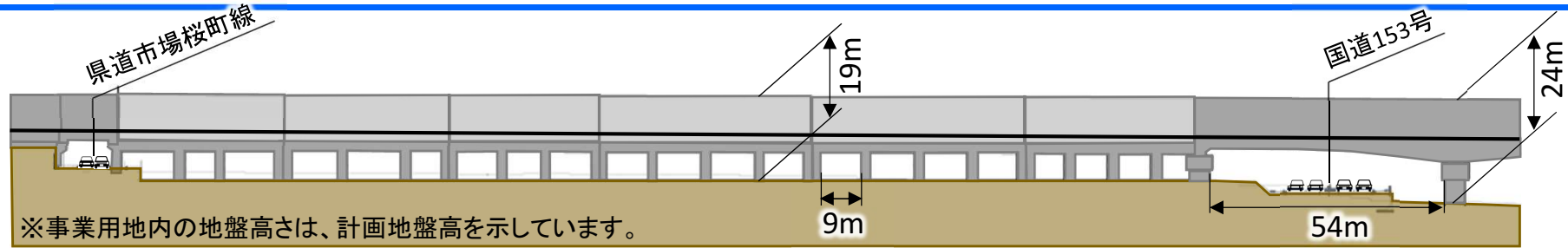
# 構造物の概要(駅東部)

2020/11/27 北条地区  
住民説明会資料



# 構造物の概要(駅中央部)

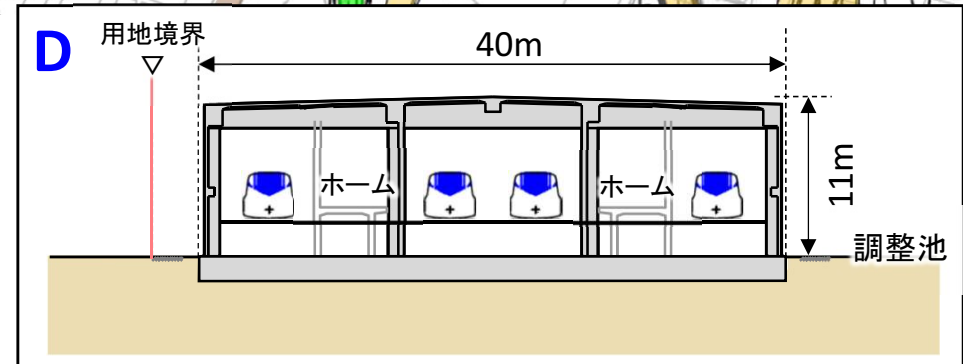
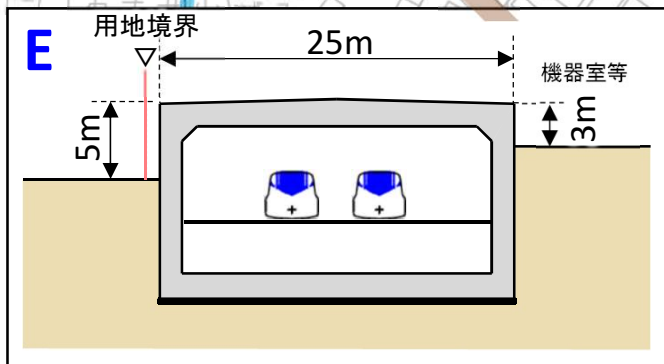
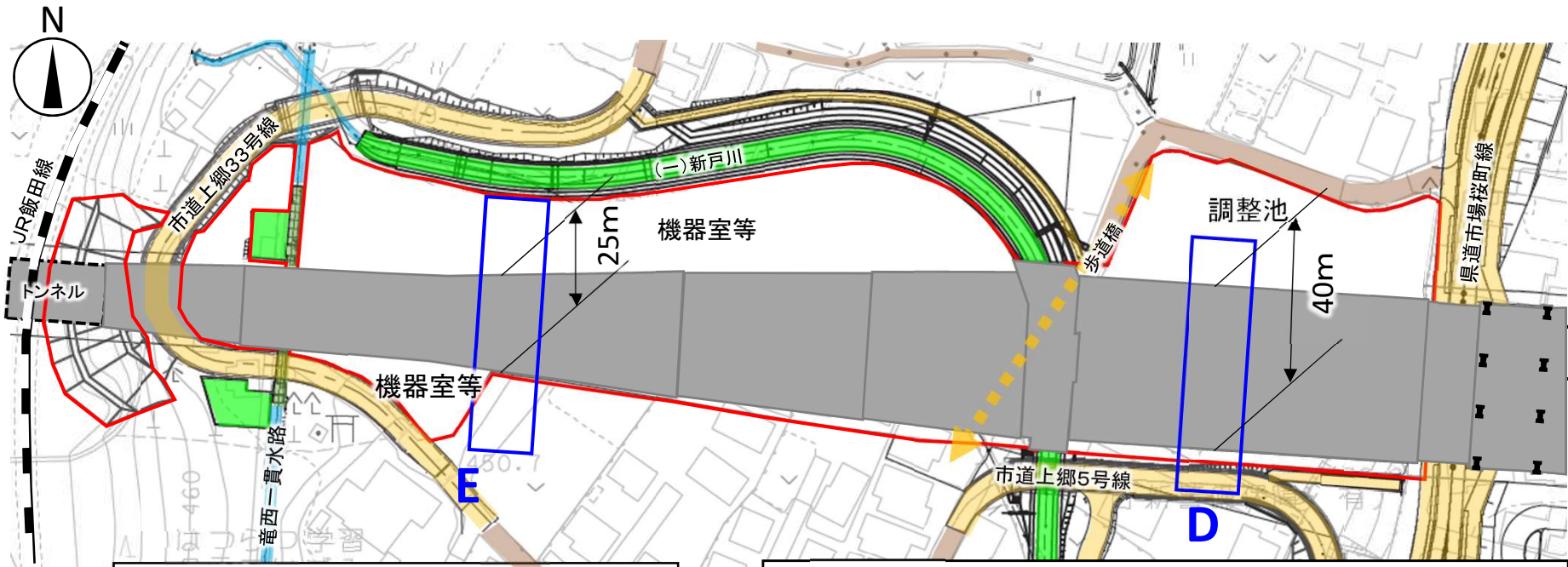
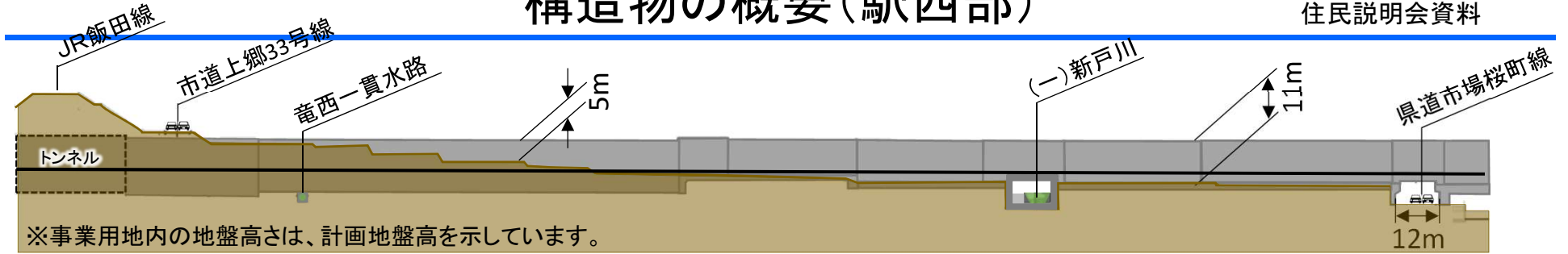
2020/11/27 北条地区  
住民説明会資料



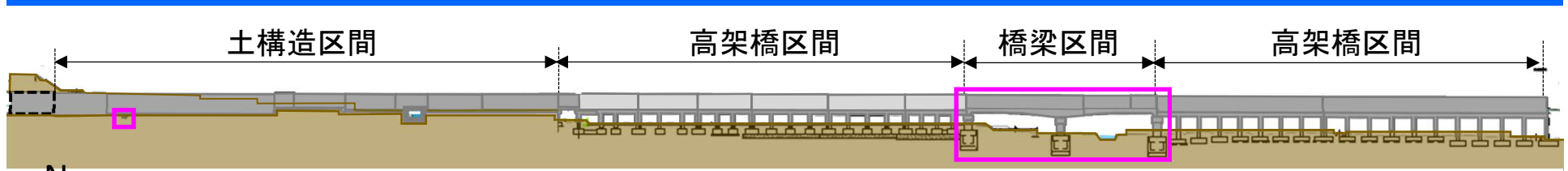


# 構造物の概要(駅西部)

2020/11/27 北条地区  
住民説明会資料

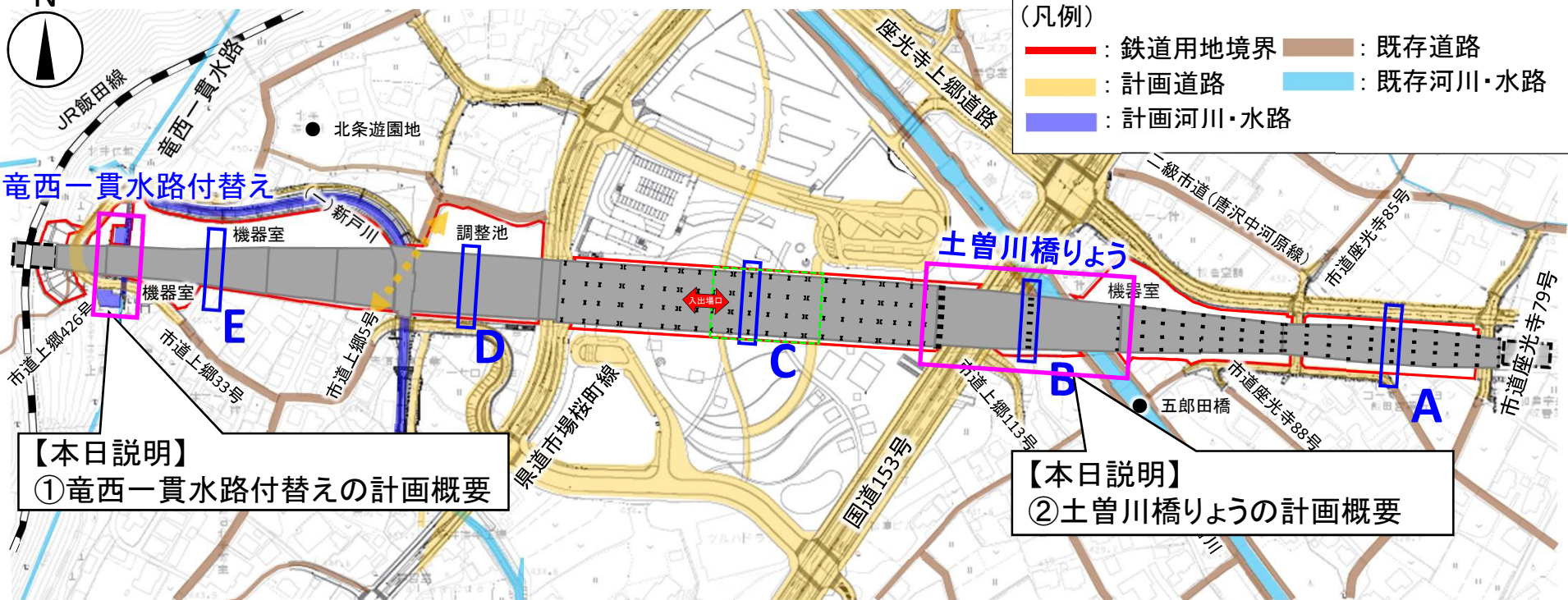


# 長野県駅(仮称)の概要



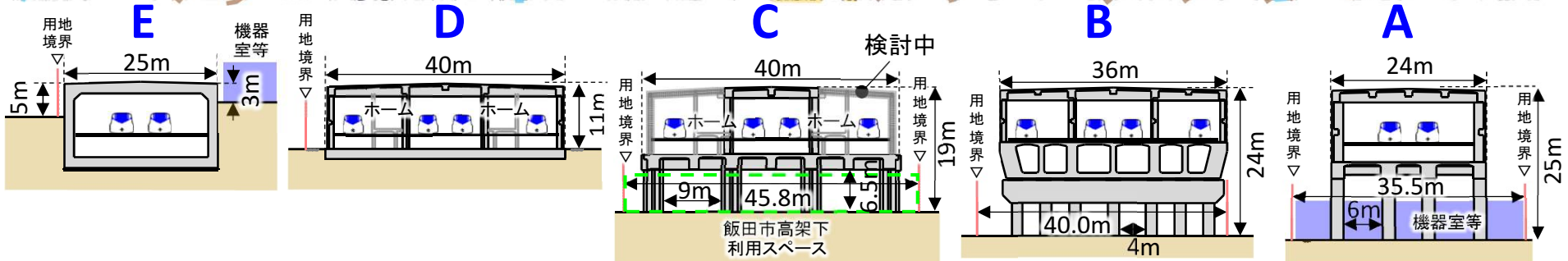
(凡例)

- : 鉄道用地境界
- : 既存道路
- : 計画道路
- : 既存河川・水路
- : 計画河川・水路



【本日説明】  
① 竜西一貫水路付替えの計画概要

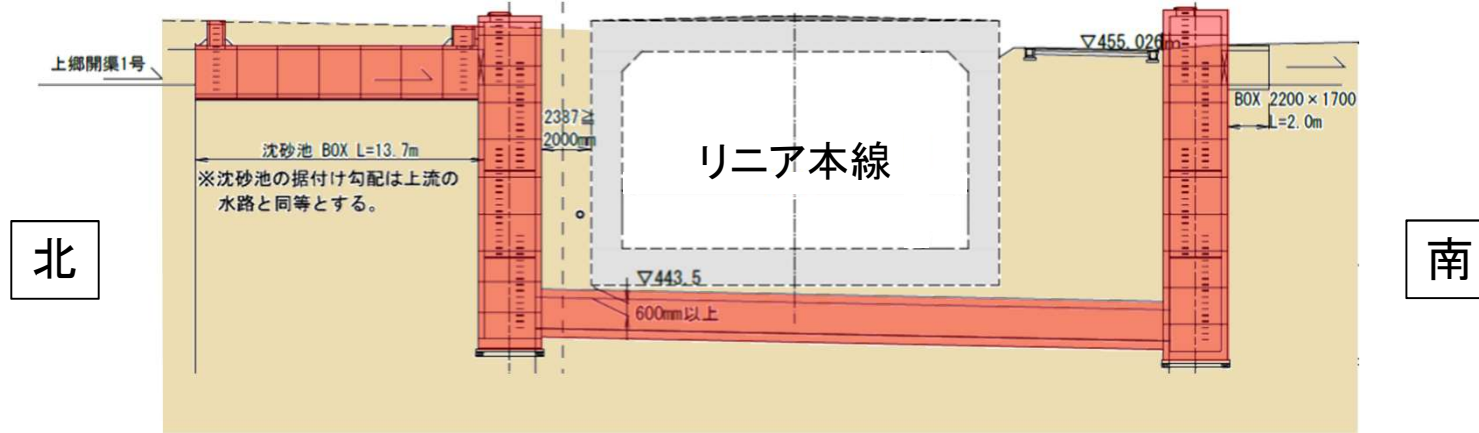
【本日説明】  
② 土曾川橋りょうの計画概要



# ①竜西一貫水路付替えの計画概要

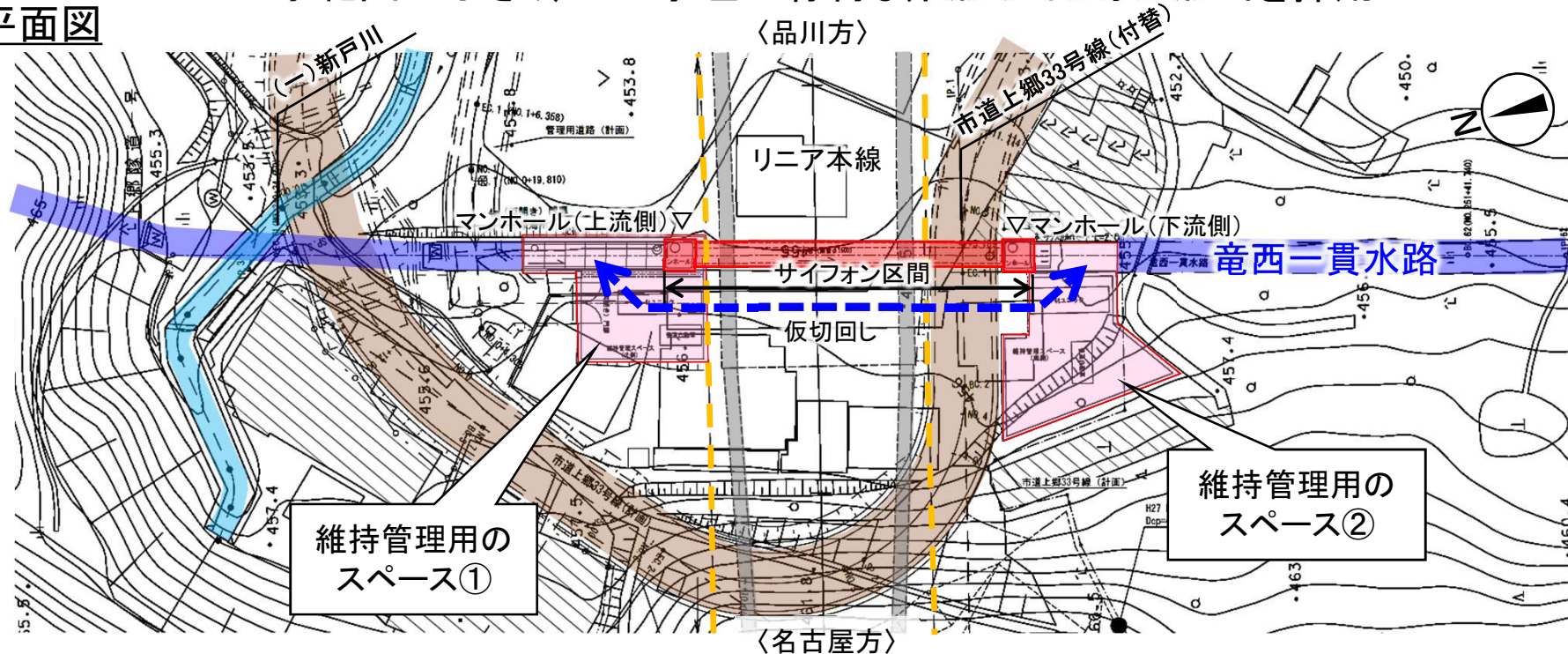
# 竜西一貫水路付替えの計画概要

断面図



工事範囲が小さく、かつ水理上有利な矩形サイフォン形式を採用

平面図

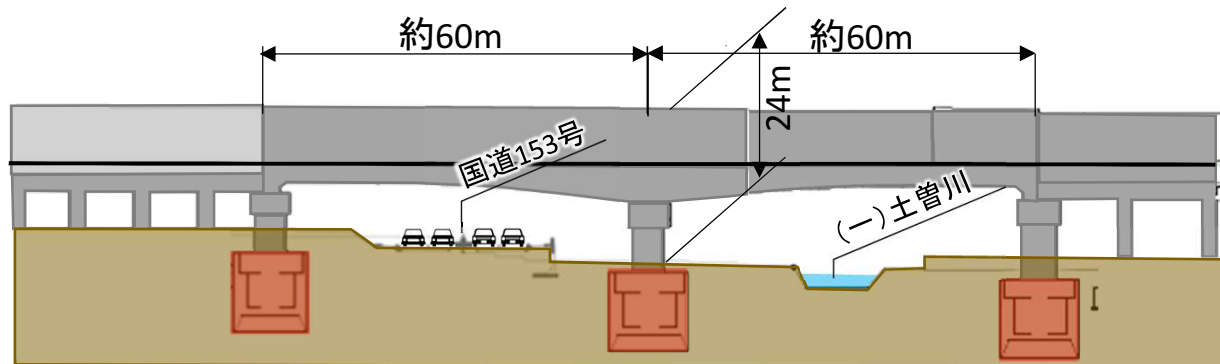


サイフォンの点検等のため、上下流両側に図のような維持管理用のスペースを設置

## ②土曾川橋りょうの計画概要

# 土曾川橋りょうの計画概要

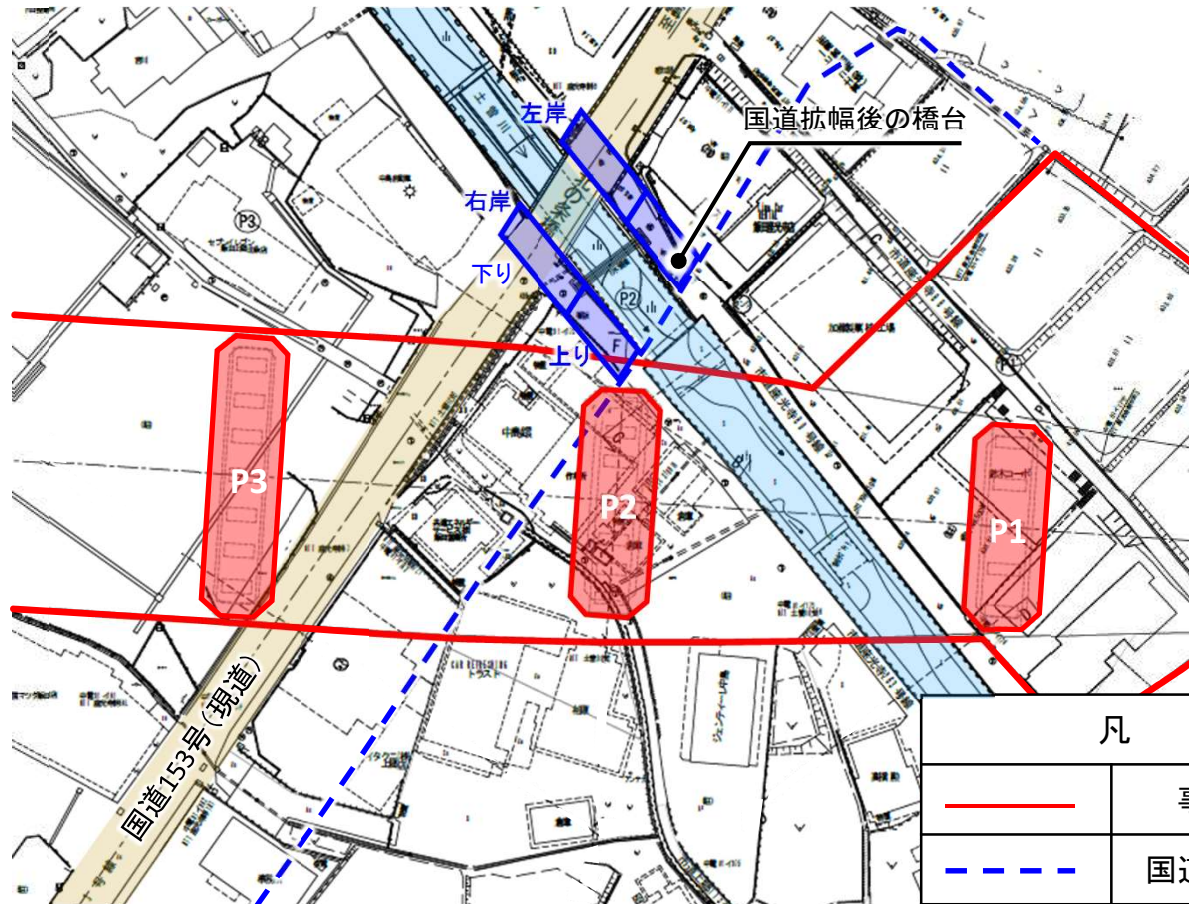
断面図



←名古屋方

品川方→

平面図



凡 例	
	事業用地境界
	国道事業用地境界

## スケジュール(予定)

- ・令和3年 6月24日 : 工事契約締結 (清水建設)
- ・令和3年12月19日 : 丹保まちづくり役員会(計画概要のご説明)
- ・令和4年 3月10日 : 計画概要の地元説明

	R3年度		R4年度				R5年度以降		
地元説明等		現在 ▼	▼…▼	工事説明会					
進入路・ヤード 整備					■				
道水路付替え						■			
本体工事					■				

※今後の協議等により変更する場合があります。14