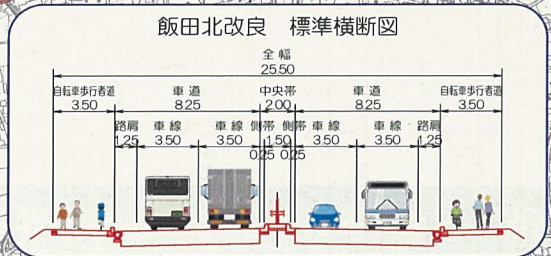
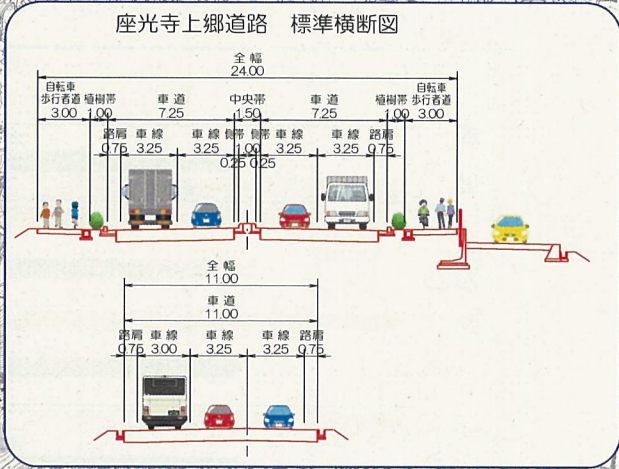
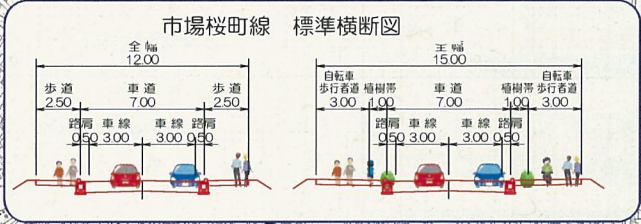
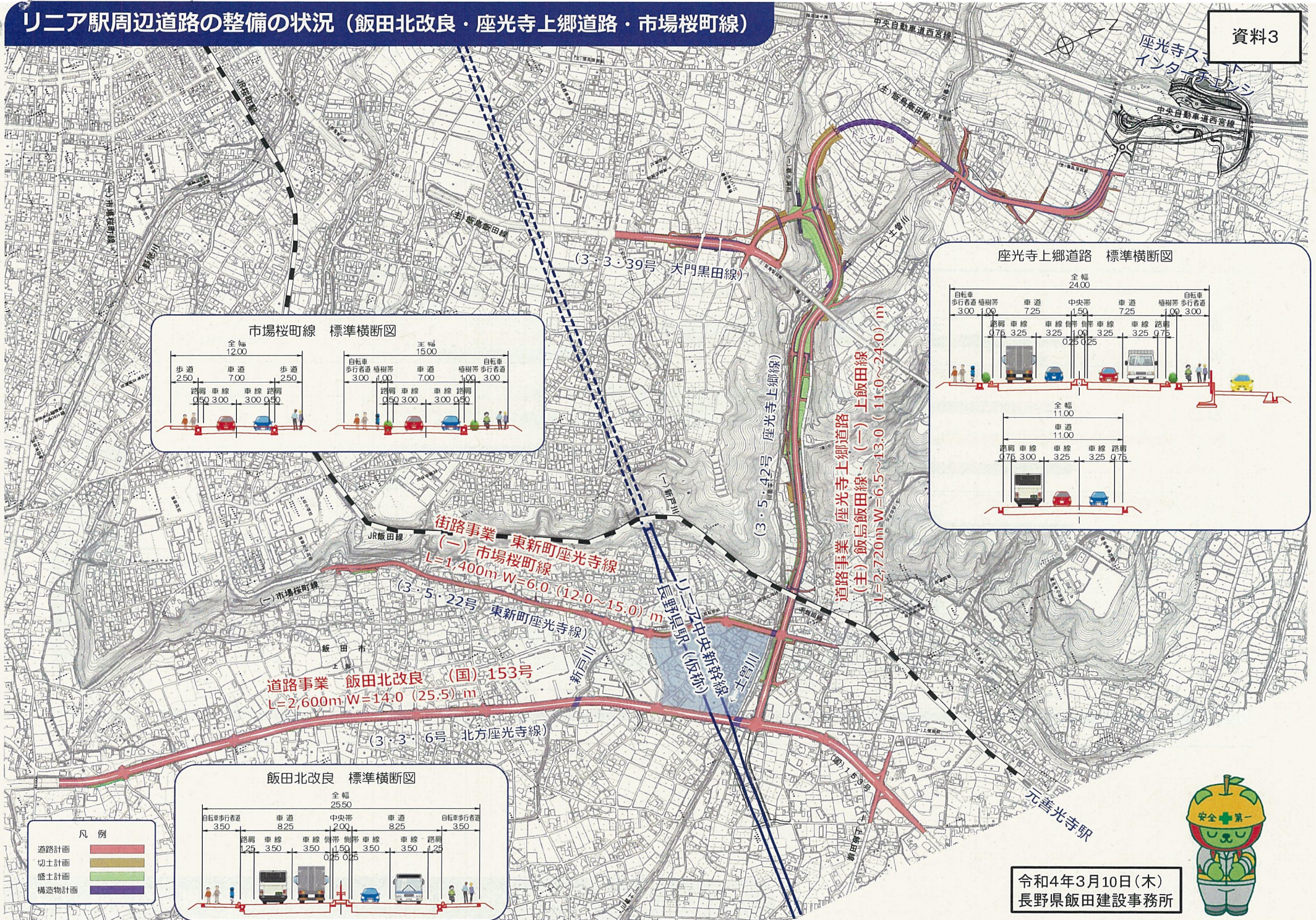


リニア駅周辺道路の整備の状況 (飯田北改良・座光寺上郷道路・市場桜町線)

資料3



- 凡例**
- 道路計画 (Red line)
 - 切土計画 (Green line)
 - 盛土計画 (Yellow line)
 - 構造物計画 (Blue line)



令和4年3月10日(木)
長野県飯田建設事務所

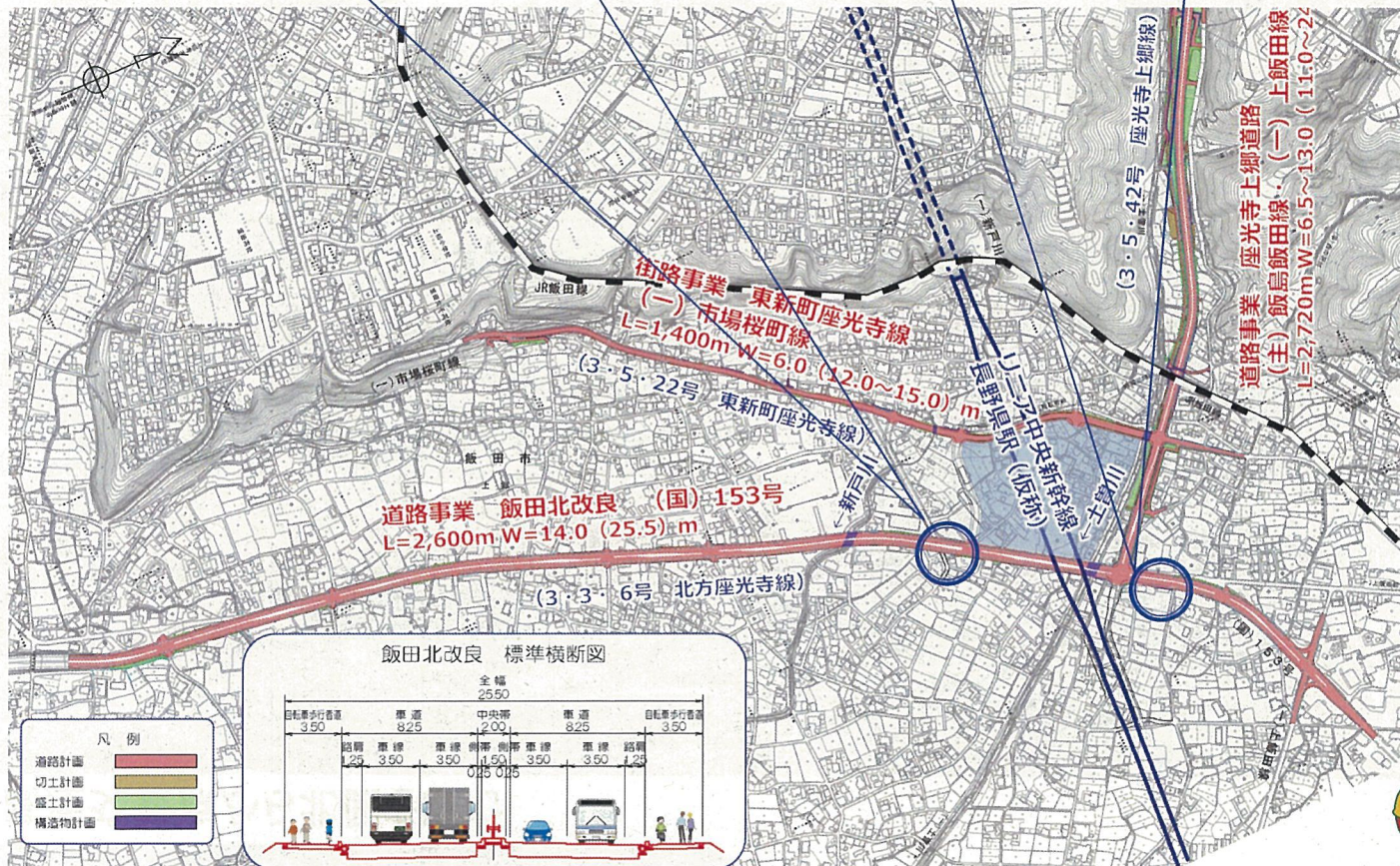
リニア駅周辺道路の整備の状況（飯田北改良・座光寺上郷道路・市場桜町線）

工程表								
事業主体	年度 項目	2020(R2)迄	2021(R3)				2022(R4)~2026(R8)	2027(R9) 以降
			4月~6月	7月~9月	10月~12月	1月~3月		
長野県	国道153号飯田北改良 (南側) (高屋交差点~北条交差点付近)		用地物件調査					リニア中央新幹線 開業
			用地協議(補償金、移転先など個別協議)・契約・移転					
			測量・設計 (R3:道路設計)				工事着手	
	国道153号飯田北改良 (駅周) (北条交差点付近~座光寺上郷道路)		用地物件調査					
			用地協議(補償金、移転先など個別協議)・契約・移転					
			測量・設計 (R3:道路設計)				工事着手	
	国道153号飯田北改良 (北側) (座光寺上郷道路~座光寺交差点付近)		用地物件調査					
			用地協議(補償金、移転先など個別協議)・契約・移転					
		測量・設計 (R3:道路設計・構造物設計)				工事着手		
座光寺上郷道路 (下段)		用地物件調査	用地協議(補償金、移転先など個別協議)・契約・移転					
		測量・設計 (R3:構造物設計)					工事着手	
座光寺上郷道路 (上段)		用地物件調査	用地協議(個別協議)・契約・移転					
		測量・設計 (R3:構造物設計)					工事着手	
県道市場桜町線		用地物件調査	用地協議(補償金、移転先など個別協議)・契約・移転				工事着手	
			測量・設計 (R3:構造物設計)					
新戸川		用地物件調査	用地協議(補償金、移転先など個別協議)・契約・移転					
		測量・設計					工事着手	

リニア駅周辺道路の整備の状況 ((国) 153号 飯田北改良)

北条交差点付近

座光寺上郷交差点付近

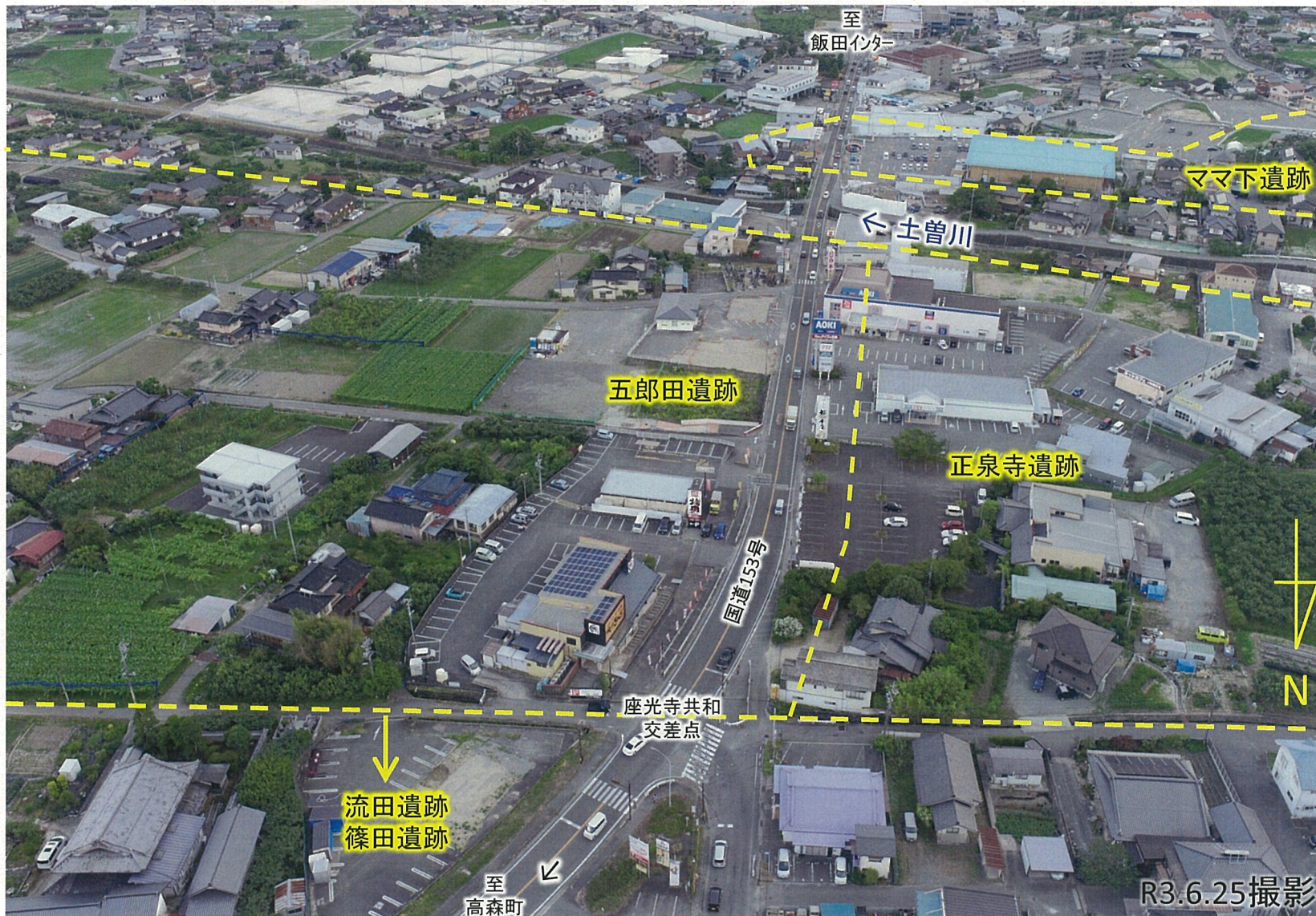


○高屋交差点から北側を眺む



- R3年度は、用地取得・物件補償を実施させていただいた箇所において埋蔵文化財調査に着手しました

○共和交差点から南側を眺む



- R4年度は用地補償させていただいた箇所の埋蔵文化財調査を実施する予定です
- 用地補償、埋蔵文化財調査が完了した箇所から工事着手を予定しております