

災害時に家の中に居ても
防災行政無線放送が同じように聞ける

戸別受信機

11月1日から
販売します

災害時は、飯田市からの「高齢者等避難」、「避難指示」、
「緊急安全確保」などの避難情報が受信できます。

1台 **55,000**円(税別)

※アンテナ工事が必要な場合は別途費用

平時は、正午、午後6時の時報を聴くことができ、
火災報・鎮火報も放送されます。

⚠️「緊急告知ラジオ」ではありません。

特徴は

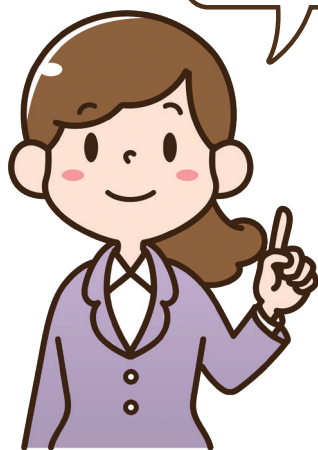
- ★緊急放送が自動で起動
- ★電気代約1,440円/年
- ★録音機能付き (80件または40分)



飯田市の「戸別受信機」は、市が指定する、
まちの電気屋さんで購入が可能です。

注意事項

- 1 購入希望の方は、飯田市ホームページか、指定販売店舗で申込書を取得いただき、必要事項を記入のうえ、指定販売店舗へ提出してください。
- 2 受注生産のため、納品までに3カ月～4カ月程度の時間を要する場合があります。
- 3 納品時は、指定販売店が設置にお伺いし、設置に必要な調整作業を行います。
- 4 地域によっては外部アンテナ工事が必要な場合があります。
- 5 アンテナ工事の有無は、事前に指定販売店にご相談ください。
- 6 設置後の返品・返金はできません。



飯田市戸別受信機指定販売店舗

| 店舗名 | 郵便番号 | 住所 | 連絡先 |
|------------|----------|---------------|--------------|
| エルコンパス イプサ | 399-2221 | 飯田市龍江7045-2 | 0265(27)3054 |
| 杉野電気商会 | 399-1312 | 飯田市南信濃八重河内116 | 0260(34)2170 |
| コトブキ電気 | 399-1311 | 飯田市南信濃和田1187 | 0260(34)2224 |