

# くらしの情報

## 飯田市の新型コロナワクチン接種

新型コロナウイルスのオミクロン株対応ワクチン接種を実施しており、未接種の方に順次ご案内をお送りしています。また、従来型ワクチンによる1・2回目接種を行っています。お早めに接種をご検討ください。

### ▼オミクロン株対応ワクチン接種

従来型ワクチン（小児用含む）を2回以上接種済みの12歳以上の方を対象に、前回の接種から3カ月が経過した方に順次接種券をお送りしています。既にお手元に届いている3・4回目接種券はそのままお使いいただけます。

▼12歳以上の1・2回目接種  
引き続き従来型ワクチンの1・2回目接種を集団接種会場で行っています。

▼5歳～11歳の方の3回目接種  
2回目の接種から5カ月が経過した方に、順次接種券をお送りしています。

▼5歳～11歳の方の1・2回目接種  
満5歳の誕生日を迎えられた方に接種券をお送りしました。

▼生後6カ月～4歳の方の接種  
接種券発行申請書をご提出いただいた方に接種券をお送りしました。

※2月14日現在の情報で

す。最新情報や詳細はお問い合わせいただくか、市ウェブサイトをご確認ください。

市HP ワクチン接種

ID 224587

### ▼問い合わせ

飯田市コロナワクチンコールセンター  
0265(22)4585

### 凍霜害対策にご協力ください

「凍霜害」とは、春季の降霜が果樹の新芽や花を枯らし、果実の生育に悪影響を及ぼす農作物被害のことです。凍霜害対策として、農家の皆さんが果樹園で燃焼資材を燃やすことがあります。多少の黒煙が発生する場合がありますが、果実を守るための対策ですので、近隣の皆さんにはご理解とご協力をお願いします。農家の皆さんは、燃焼資材の使用前に最寄りの

消防署へご連絡ください。

市HP 凍霜害対策

ID 62811

### ▼問い合わせ

農業課 生産振興係  
0265(21)3217

### 児童扶養手当3月期支給日

児童扶養手当はひとり親家庭の方に支給される手当てです。1月～2月分を申請された預金口座に振り込みますので、支給日以降にご確認ください。転居や婚姻などで状況に変化があった場合は、早めに手続きしてください。

### ▼対象

児童扶養手当受給者（ひとり親家庭として申請、登録済みの方）

▼支給日 3月10日(金)

市HP 児童扶養手当

ID 35760

### ▼問い合わせ

子育て支援課 家庭係  
内線5738

## 緊急連絡先に名前を書く人がいない方必見

いざという時に誰かを頼ることができない方をもう一人の家族として、日々の暮らしから生涯にわたってサポートします。

広告欄

「もしものとき」に頼れる人はいますか？

4つのもしも

- 入院・施設入居時の身元保証人
- 救急時の駆けつけ
- お葬式・納骨遺品の整理
- 逝去後の死後事務手続

身元引受人  
入院・手術

入居身元保証  
施設入居

保証人・代理人  
ご家族の代わり

生活支援  
生活サポート

エンディングサポート  
万が一の時



一般社団法人 **ここしあの会**

ご相談・お悩み・ご質問はお電話でお気軽にお問い合わせください

**0120-135-123**  
【9:00～17:00/土日祝休み】 <https://kokoshia.or.jp/>

飯田市県中平2820 (アイホール1階内)  
ここしあの会 で検索

## 国民健康保険加入者 人間ドック

飯田市国民健康保険加入者は要件を満たすと、特定健診受診券を助成券として人間ドックを受診できます。特定健診受診券は、毎年5月～6月に郵送していますが、お手元に届く前に人間ドックを受診される方には先行して発行しますので、受診予定日の1週間前までにご連絡ください。

### ▼要件

○飯田市国民健康保険に令和5年4月1日以前から継続して加入されており、令和5年度中に40歳～74歳になる方  
○飯田下伊那の指定医療機関で受診される方

市HP 国民健康保険人間ドック 検索  
ID 76617 検索

### ▼問い合わせ

保健課 特定健診担当  
内線5514

## 長野県議会議員 一般選挙

### ▼選挙日程

○告示日  
3月31日(金)

### ○投票日

4月9日(日)  
午前7時～午後8時  
(上村・南信濃地区／午前7時～午後7時)

### ▼投票できる方

平成17年4月10日以前に生まれた満18歳以上の日本国民で、次の住所要件を満たす方

○令和4年12月30日以前に飯田市に住居登録し、引き続き飯田市に居住している方

○飯田市から県内市町村に転出後4カ月未経過の方で、新住所の選挙人名簿に未登録で、転出前に3カ月以上飯田市に居住していた方

### ▼投票所入場券

投票所入場券は告示日

までにはがきで各世帯に郵送します。一通に4人まで記載されていますので、ご自分の券を切り離して投票所にお持ちください。

### ▼期日前投票

仕事や旅行などで投票日に投票できない方は、期日前投票が利用できません。

### ○市役所本庁舎

4月1日(土)～8日(土)  
午前8時30分～午後8時

### ○竜丘・伊賀良・上郷公民館

4月4日(火)～7日(金)  
午前10時～午後8時

### ○上村自治振興センター、南信濃地域交流センター

4月6日(木)・7日(金)  
午前10時～午後6時

### ▼不在者投票

○飯田市外に滞在している方は、飯田市選挙管理委員会に投票用紙を

請求していただくと、滞在地の選挙管理委員会に投票できます。

※投票用紙はながの電子申請サービスでオンライン請求することもできます。

○病院に入院されている方や施設に入所されている方は、入院・入所している施設が指定施設であれば、施設内で不在者投票をすることができます。

○身体に重度の障がいがある方で一定の条件に該当する方は、郵便を利用して自宅で投票できます。

○新型コロナウイルス感染症で一定の要件を満たす方は、特例郵便等投票ができます。

市HP 長野県議会議員 選挙 検索  
ID 102745 検索

### ▼問い合わせ

選挙管理委員会事務局  
0265(22)4524

飯田不動産相談室株式会社 **空家** **中古住宅** **土地**

**土地や建物を売りたい時にご相談ください。**

価格査定はインターネットから24時間受付可能です。 宅地分譲できる農地もさがしています。

飯田駅から徒歩1分！ 駅前交番斜め前

☎ **0265-38-9080**

〒395-0052 飯田市元町5424番地22 長野県知事免許(2)第5532号/(公)長野県宅地建物取引業協会会員



**軽自動車などの名義  
変更・廃車の手続き**

軽自動車やバイクなどを譲渡したり、廃車処分したりした場合は、所定の手続きを行ってください。軽自動車税には月割課税制度がなく、4月1日現在の登録名義人がその年度の税金を納めることとなります。

**▼手続き口**

○軽自動車、125CCを超えるバイク

●長野県飯田地区自家用自動車協会

(鼎切石5123)  
☎0265(22)0450

●各自動車販売店

※これらの事業所は軽自動車検査協会や自動車検査登録事務所の業務を代行しています。

○原付バイク、農耕車、小型特殊自動車など  
市役所税務課、  
上村・南信濃自治振興

センター

※上村・南信濃地区以外の自治振興センターでは、ナンバープレートを持参しての廃車手続きのみ取り扱います。

市HP 軽自動車 手続き

ID 68126

**▼問い合わせ**

税務課 諸税係  
内線5143

**動物を飼育している  
皆さんへ**

次の動物を飼育する場合は、目的や頭羽数にかかわらず、毎年必ず県知事に飼育状況を報告しましょう。

**▼報告が必要となる動物  
とその動物が関連する  
主な家畜伝染病**

○ウシ、スイギュウ、  
ブタ、ヒツジ、ヤギ、  
シカ、イノシシ  
□蹄疫こうていえきなど

○ブタ、イノシシ  
CSF (豚熱)、

ASF (アフリカ豚熱) など

○ニワトリ、アヒル、  
ウズラ、ダチョウ、  
キジ、ホロホロドリ、  
シチメンチョウ  
○高病原性鳥インフルエンザなど

○ウマ

馬伝染性貧血など  
※報告方法はお問い合わせ  
せいただくか、ウェブ  
サイトをご覧ください。

HP 愛玩動物 報告

ID 90091

**▼問い合わせ**

○県飯田家畜保健衛生所  
☎0265(53)0440

○市農業課 生産振興係  
☎0265(21)3217

**パスポートの申請  
手続きが変わります**

旅券法が改正され、パスポートの申請手続きが次のとおり変わります。

**▼変更日**  
3月27日(月)

**▼変更内容**

○新しい様式(令和5年3月改定版)をご利用ください(古い様式は使えなくなります)。  
○戸籍抄本ではなく、戸籍謄本の提出が必要となります。

○電子申請ができるようになります。

※有効期限が1年未満となったパスポートの更新をする切り替え申請などが対象です。

○パスポートの査証欄(ビザページ)の増補を廃止します。

○未交付失効となり、5年以内に再度申請した場合の手数料が上がります。

※詳細は県ホームページをご確認ください。

HP 長野県 パスポート

**▼問い合わせ**

長野県多文化共生・パスポート室  
☎026(235)7173

後援：飯田市・飯田市社会福祉協議会 ～介護初心者のための入門資格～

**介護職員初任者研修 春 講座**

就職・転職・介護のお仕事・ご家族の介護に役立つ資格！

通学日数が少ない 授業時間が短い 無料就職サポート

●期 間：令和5年4/21～8/17  
●時 間：9:15～14:30 他  
●会 場：飯田勤労者福祉センター他

地域最安 受講料

●お問い合わせはこちらまで 長野県指定介護福祉士実務者養成施設

**南信州リカレントスクール** ☎0265-52-3302

印刷の未来を！  
新たな価値を！感動を。

金色・銀色・蛍光色など  
彩色できるので  
様々なデザインや高級感を  
表現できます。

何でも出力  
何でも  
カッティング  
抗菌加工

★商品券・金券の印刷  
★地域産品化粧箱、通販パッケージ小ロット対応

UNIPRINT 0120-19-7349  
http://www.uniprint.co.jp  
E-mail: info@uniprint.co.jp

## 狂犬病予防注射と 犬の新規登録

### ▼狂犬病予防注射

狂犬病は人が発病する  
とほぼ死亡してしまう  
恐ろしい感染症で、飼  
い犬への毎年1回の予  
防注射が義務付けられ  
ています。令和5年度  
の集合注射を実施しま  
すので、飼い犬に必ず  
接種してください。

### ○対象

生後91日を経過した犬  
※家の中で飼っている場  
合も必ず接種してくだ  
さい。

※健康に異常がある場合  
や、過去の予防注射後  
に異常を起こしたこと  
がある犬は、動物病院  
で接種してください。

※高齢や病気などの理由  
で予防注射ができない  
犬の場合は、獣医師に  
相談の上、予防注射猶  
予証明書（有料）を環

境課にご提出ください。

### ○日程

案内はがき、または、  
市ウェブサイトをご覧  
ください。

※指定日に受けられない  
場合は、日程表をご確  
認の上、別日に必ず受  
けてください。

※案内はがきは登録済み  
の犬の飼い主へ3月中  
旬に郵送します。

※未登録の方には郵送で  
きませんので、注射会  
場または環境課窓口で  
ご登録ください。

### ○持ち物

案内はがき、  
接種料金3600円

※つり銭がいらないう  
ご協力ください。

※動物病院での接種料金  
は、この限りではあり  
ません。

### ▼犬の新規登録

一度登録すると、その  
犬については生涯有効  
となります。

### ○対象

生後91日を経過した犬

### ○料金

●登録のみ  
3000円

●登録と注射  
6600円

### ▼犬の死亡・変更届

次の場合は環境課にお  
届けください。

○犬が死亡、または、い  
なくなったとき

（電話可）

○飼い主の変更または  
飼い主の住所に変更が  
あったとき

### ▼犬を飼うときの注意

○犬の登録と毎年の狂犬  
病予防注射は法律で義  
務付けられています。

○屋外で飼う場合は、放  
し飼いにしないでくだ  
さい。

○散歩時は、しつけので  
きている犬でも引き綱  
をつけてください。

○ペットのふんは、条例  
で放置が禁止されてい

ますので、必ず飼い主  
が持ち帰ってください。

市HP  
狂犬病予防注射

ID  
79221

### ▼問い合わせ

環境課 環境衛生係  
内線5461

### ベルマーク収集・ まめボラ活動のお願い

飯田市ボランティアセ  
ンターでは、ベルマーク  
を集めています。届けら  
れたベルマークは、ベル  
マーク教育助成財団を通  
じて、被災校などの支援  
につなげています。また、  
回収したベルマークの仕  
分けボランティア「まめ  
ボラ」で活動してくださ  
る方を募集しています。

### ▼回収場所

市役所本庁舎、自治振  
興センター、公民館、  
勤労者福祉センター、  
飯田市社会福祉協議会

※ベルマーク運動を実施  
している小・中学校も

あります。

### ▼まめボラ活動

○日時

毎月第3金曜日  
午後1時30分～

4時30分  
（途中入退室可）

### ○場所

さんとぴあ飯田

### ▼問い合わせ

飯田市社会福祉協議会  
飯田市ボランティアセ  
ンター

☎0265(53)3182

### 市ウェブサイト内 ID検索ができます!

本紙記事の ID 数字を  
市ウェブサイト「ID検索」に  
入力して検索すると、  
そのお知らせが表示されます。



ID検索

例 1234567

検索

**地域包括支援センター  
が6カ所に増えます**

新たに4月1日から、  
座光寺・上郷地区を担当  
圏域とする「かみさと地  
域包括支援センター」を  
開設します。

▼**地域包括支援センター**

一覧

次表のとおり

▼**地域包括支援センター**

とは

高齢者に関するいろいろ

**地域包括支援センター**

お住まいの地区	担当するセンター
橋北・橋南・羽場 丸山・東野・松尾 下久堅・上久堅	いいだ地域包括支援センター ☎0265(56)1595
座光寺・上郷 ※4月1日から	かみさと地域包括支援センター ☎0265(48)5501
千代・龍江・竜丘 川路・三穂	かわじ地域包括支援センター ☎0265(27)6052
山本・伊賀良	いがら地域包括支援センター ☎0265(28)2361
県	かなえ地域包括支援センター ☎0265(53)9411
上村・南信濃	南信濃地域包括支援センター ☎0260(34)1066

ろな相談やお悩みに対  
応します。

悩み事がありましたら、

お住まいの地区を担当

するセンターにお電話

ください。

相談は無料です。

▼**相談例**

○足腰が弱って動きにく

くなってきた、介護が

必要になるか心配。

○物忘れが増えてきて、

認知症の心配がある。

○1人暮らしで具合が悪

くなったらと心配、頼  
れる人がいない。

○お金の管理に自信がな

くなってきた。

○介護保険のサービスを

利用したいが、どうし

たらいいかわからない。

市P 地域包括支援センター

ID 63877

▼**問い合わせ**

長寿支援課 基幹包括

支援センター係

内線5757

**アスベスト  
検査費の助成**

▼**補助対象となる検査**

解体やリフォームで、

吹き付け建材中のアス

ベストの有無

※吹き付けではない建材

自体や塗料中の検査は

対象外です。

▼**補助金額**

一つの建築物の一体の

建材につき、飛散性ア

スベスト検査に要した

費用（検体採取または

運搬費用を除く）に対  
し、最高6万円、1回

限り。

※予算の範囲内での交付

となります。

▼**検査期間ごとに申請受**

付締切が異なります

○検査期間が令和4年4

月1日から令和5年3

月31日までの場合は、

令和5年3月31日まで

に申請してください。

○検査期間が令和5年4

月1日から令和6年3

月31日までの場合は、

令和6年3月31日まで

に申請してください。

▼**申請方法**

①「飯田市飛散性アスベ

スト検査費補助金事前

調査依頼書」をご提出

ください。

②事前調査を市が行い、

アスベストが含まれて

いる可能性があるとして認

められた場合は「飯田

市飛散性アスベスト検

査費補助金交付申請書

兼請求書」をご提出く  
ださい。

※各種様式は市ウェブサ

イトでダウンロードで

きます。

※令和4年4月から一定

規模の建築物を解体な

どする場合、アスベス

ト含有建材の有無にか

かわらず、工事元請け

業者が事前調査結果を

県に報告することが義

務付けられています。

※10月1日から資格者な

どによる事前調査の実

施が義務付けられます。

市P 長野県 アスベスト

ID 91662

▼**申請・問い合わせ**

環境課 環境保全係

内線5463

**【訂正とお詫び】**

2月号の記事に誤りがござ  
いました。お詫びして訂正し  
たします。

●8ページ現代版養生訓  
タイトルの振り仮名

誤 こつそそうしょう

正 こつそしょうしょう

## 赤い羽根共同募金 実績報告

昨年10月1日から全国一斉に実施した「赤い羽根共同募金運動」では、多くの市民の皆さんにご協力いただき、ありがとうございました。

お寄せいただいた募金は、まちづくり委員会などの地域福祉活動、民設公園などの遊具修繕、高齢者・障がい者・児童福祉の充実、民間福祉施設の支援など地域福祉向上に役立ててまいります。

### ▼募金総額

1250万5324円

※詳細は、飯田市社会福祉協議会ホームページをご覧ください。

### ▼問い合わせ

長野県共同募金会

飯田市共同募金委員会

事務局（飯田市社会福祉協議会内）

飯田市社会福祉協議会



検索

☎0265(53)3040

## イベント

### つながるスポット 飯田市桜バージョン

スマートフォンやタブレットなどに360度映像を映しだし、市内の名桜の樹齢、いわれ、見頃などを紹介する予定です。

映像の中から実際に見たい桜を探し、現地でお楽しみください。

映像の中から実際に見たい桜を探し、現地でお楽しみください。

映像の中から実際に見たい桜を探し、現地でお楽しみください。

映像の中から実際に見たい桜を探し、現地でお楽しみください。

映像の中から実際に見たい桜を探し、現地でお楽しみください。

映像の中から実際に見たい桜を探し、現地でお楽しみください。

映像の中から実際に見たい桜を探し、現地でお楽しみください。



桜バージョン  
QRコード

### ▼桜の見頃

飯田市内は例年4月上旬～中旬です。

### ▼その他

「丘のまち回遊バージョン」も実施中です。同様に360度映像をお楽しみください。

3月31日(金)までに全8カ所のデジタルスタンプを現地で集めた方には賞品があります。



丘のまち回遊  
バージョン  
QRコード

つながるスポット

ID 101777

### ▼問い合わせ

商業観光課

中心市街地活性化係

☎0265(52)1715

### 秀水美人画美術館 展示替え

「踊る美人画」と題して、第116回常設展の展示を行います。

### ▼期間

3月5日(日)～  
6月1日(木)

### ▼開館時間

午前9時30分～午後5時  
(入館受付／午後4時30分まで)

### ▼場所

秀水美人画美術館

### ▼休館日(期間中)

毎週月曜日、

3月4日(土)、22日(水)

※4月以降、休館日を変更する場合があります。

### ▼観覧料

○一般 200円

○高校生 150円

(120円)

○小中学生 100円 (80円)

※かつこ内は20人以上の団体料金

※考古博物館と共通で入館できます

秀水美人画美術館

ID 230303

### ▼問い合わせ

考古博物館

☎0265(53)3755

### 令和3年度「素敵なパートナー女(ひと)と男(ひと)」標語 入賞作品の紹介

※学校名や学年は入賞当時のものです。

#### ★最優秀賞【生徒の部】

笑いあう 心の壁が はがれてく

高陵中学校 3年 牧野 長太郎

#### ★優秀賞【生徒の部】

料理もする父は  
日々のことを母に感謝する。

飯田西中学校 1年 林 建太

#### ★優秀賞【生徒の部】

幸せへ行く手を阻む荒波の  
家事(舵)とる夫に僕はなりたい。

飯田風越高等学校 3年 木下 航志

**丘のまちテント市**

▼日時

3月18日(土)・19日(日)、  
25日(土)・26日(日)  
4月1日(土)・2日(日)、  
8日(土)・9日(日)  
午前11時～午後3時

▼場所

トップヒルズ本町周辺  
3会場

▼出店内容

○チャレンジショップ  
(飯田市起業家ビジネス  
スプランコンペティ  
ション入賞者6者)  
○飯田女子短期大学オリ  
ジナル商品販売  
(3月25日(土)、4月9  
日(日)のみ)

○弁当、惣菜

○キッチンカー

※駐車の際は、市営駐車  
場(2時間無料)をご  
利用ください。

市HP 丘のまちテント市

ID 103172

検索

▼問い合わせ

飯田市中心市街地活性  
化協会  
(商業観光課内)  
☎0265(52)1715

**作家・山口タオ  
講演会**

▼対象

中学生、高校生、一般

▼日時

3月25日(土)

午前10時～正午

▼場所

ムトスぷらざ

▼講師

山口タオさん

(作家)

高柳俊男さん

(法政大学教授)

▼内容

想像力や言葉を楽し  
む講演です。「想像す  
る」とはどんなことか  
頭を柔らかくして、い  
つもと違うものの見  
方をしてみませんか。

▼受講料 無料

▼定員

30人

▼申込方法

窓口、電話、メール

▼申込受付締切

3月22日(水)

▼申し込み・問い合わせ

○中央図書館

☎0265(22)0706

✉iida

@nanshin-lib.jp

○駅前図書館

**手話奉仕員養成講座**

▼日時

4月13日(木)～

令和6年3月14日(木)

毎週木曜日

午後7時～9時

(全45回予定)

※木曜日以外に行う場合  
があります。

▼場所

さんとぴあ飯田

▼内容

手話奉仕員養成講座入  
門・基礎カリキュラム

に基づく講座で、手話  
で日常会話を行うのに  
必要な手話表現技術を  
習得します(約80時間  
以上の講習)。

必要書類を提出し、受  
講料を支払った上で、

講習終了後、修了証の授  
与を行います。

全講座8割以上出席し  
た方に授与します。

受講料

8000円

(テキスト代含む)

定員

15人程度

申込方法

FAX、メール

※受講申込書をご提出  
ください。

※受講申込書は市ウェブ  
サイトでダウンロード  
できます。受講申込書

をダウンロードでき  
ます。

をダウンロードでき  
ます。

をダウンロードでき  
ます。

をダウンロードでき  
ます。

をダウンロードでき  
ます。

をダウンロードでき  
ます。

をダウンロードでき  
ます。

をダウンロードでき  
ます。

をダウンロードでき  
ます。

をダウンロードでき  
ます。

をダウンロードでき  
ます。

をダウンロードでき  
ます。

をダウンロードでき  
ます。

をダウンロードでき  
ます。

をダウンロードでき  
ます。

**結い(UI)ターン**



イメージキャラクター  
「ゆいたん」

UターンIターンを  
応援します。  
お気軽にご相談ください。

●問い合わせ  
結いターン移住定住推進課  
内線5443  
https://www.city.iida.lg.jp/site/yuiturn/  
✉yuiturn@city.iida.nagano.jp

をダウンロードでき  
ない方は、任意の用紙に  
郵便番号、住所、氏名  
連絡先(電話、FAX)、  
年齢、職業、手  
話学習経験の有無、受  
講料を明記の上、お  
申し込みください。

をダウンロードでき  
ない方は、任意の用紙に  
郵便番号、住所、氏名  
連絡先(電話、FAX)、  
年齢、職業、手  
話学習経験の有無、受  
講料を明記の上、お  
申し込みください。

をダウンロードでき  
ない方は、任意の用紙に  
郵便番号、住所、氏名  
連絡先(電話、FAX)、  
年齢、職業、手  
話学習経験の有無、受  
講料を明記の上、お  
申し込みください。

をダウンロードでき  
ない方は、任意の用紙に  
郵便番号、住所、氏名  
連絡先(電話、FAX)、  
年齢、職業、手  
話学習経験の有無、受  
講料を明記の上、お  
申し込みください。

をダウンロードでき  
ない方は、任意の用紙に  
郵便番号、住所、氏名  
連絡先(電話、FAX)、  
年齢、職業、手  
話学習経験の有無、受  
講料を明記の上、お  
申し込みください。

をダウンロードでき  
ない方は、任意の用紙に  
郵便番号、住所、氏名  
連絡先(電話、FAX)、  
年齢、職業、手  
話学習経験の有無、受  
講料を明記の上、お  
申し込みください。

をダウンロードでき  
ない方は、任意の用紙に  
郵便番号、住所、氏名  
連絡先(電話、FAX)、  
年齢、職業、手  
話学習経験の有無、受  
講料を明記の上、お  
申し込みください。

をダウンロードでき  
ない方は、任意の用紙に  
郵便番号、住所、氏名  
連絡先(電話、FAX)、  
年齢、職業、手  
話学習経験の有無、受  
講料を明記の上、お  
申し込みください。

をダウンロードでき  
ない方は、任意の用紙に  
郵便番号、住所、氏名  
連絡先(電話、FAX)、  
年齢、職業、手  
話学習経験の有無、受  
講料を明記の上、お  
申し込みください。

をダウンロードでき  
ない方は、任意の用紙に  
郵便番号、住所、氏名  
連絡先(電話、FAX)、  
年齢、職業、手  
話学習経験の有無、受  
講料を明記の上、お  
申し込みください。

をダウンロードでき  
ない方は、任意の用紙に  
郵便番号、住所、氏名  
連絡先(電話、FAX)、  
年齢、職業、手  
話学習経験の有無、受  
講料を明記の上、お  
申し込みください。

をダウンロードでき  
ない方は、任意の用紙に  
郵便番号、住所、氏名  
連絡先(電話、FAX)、  
年齢、職業、手  
話学習経験の有無、受  
講料を明記の上、お  
申し込みください。

をダウンロードでき  
ない方は、任意の用紙に  
郵便番号、住所、氏名  
連絡先(電話、FAX)、  
年齢、職業、手  
話学習経験の有無、受  
講料を明記の上、お  
申し込みください。

をダウンロードでき  
ない方は、任意の用紙に  
郵便番号、住所、氏名  
連絡先(電話、FAX)、  
年齢、職業、手  
話学習経験の有無、受  
講料を明記の上、お  
申し込みください。

をダウンロードでき  
ない方は、任意の用紙に  
郵便番号、住所、氏名  
連絡先(電話、FAX)、  
年齢、職業、手  
話学習経験の有無、受  
講料を明記の上、お  
申し込みください。

をダウンロードでき  
ない方は、任意の用紙に  
郵便番号、住所、氏名  
連絡先(電話、FAX)、  
年齢、職業、手  
話学習経験の有無、受  
講料を明記の上、お  
申し込みください。

をダウンロードでき  
ない方は、任意の用紙に  
郵便番号、住所、氏名  
連絡先(電話、FAX)、  
年齢、職業、手  
話学習経験の有無、受  
講料を明記の上、お  
申し込みください。

をダウンロードでき  
ない方は、任意の用紙に  
郵便番号、住所、氏名  
連絡先(電話、FAX)、  
年齢、職業、手  
話学習経験の有無、受  
講料を明記の上、お  
申し込みください。

をダウンロードでき  
ない方は、任意の用紙に  
郵便番号、住所、氏名  
連絡先(電話、FAX)、  
年齢、職業、手  
話学習経験の有無、受  
講料を明記の上、お  
申し込みください。

をダウンロードでき  
ない方は、任意の用紙に  
郵便番号、住所、氏名  
連絡先(電話、FAX)、  
年齢、職業、手  
話学習経験の有無、受  
講料を明記の上、お  
申し込みください。

をダウンロードでき  
ない方は、任意の用紙に  
郵便番号、住所、氏名  
連絡先(電話、FAX)、  
年齢、職業、手  
話学習経験の有無、受  
講料を明記の上、お  
申し込みください。

をダウンロードでき  
ない方は、任意の用紙に  
郵便番号、住所、氏名  
連絡先(電話、FAX)、  
年齢、職業、手  
話学習経験の有無、受  
講料を明記の上、お  
申し込みください。

をダウンロードでき  
ない方は、任意の用紙に  
郵便番号、住所、氏名  
連絡先(電話、FAX)、  
年齢、職業、手  
話学習経験の有無、受  
講料を明記の上、お  
申し込みください。

をダウンロードでき  
ない方は、任意の用紙に  
郵便番号、住所、氏名  
連絡先(電話、FAX)、  
年齢、職業、手  
話学習経験の有無、受  
講料を明記の上、お  
申し込みください。

をダウンロードでき  
ない方は、任意の用紙に  
郵便番号、住所、氏名  
連絡先(電話、FAX)、  
年齢、職業、手  
話学習経験の有無、受  
講料を明記の上、お  
申し込みください。

をダウンロードでき  
ない方は、任意の用紙に  
郵便番号、住所、氏名  
連絡先(電話、FAX)、  
年齢、職業、手  
話学習経験の有無、受  
講料を明記の上、お  
申し込みください。

をダウンロードでき  
ない方は、任意の用紙に  
郵便番号、住所、氏名  
連絡先(電話、FAX)、  
年齢、職業、手  
話学習経験の有無、受  
講料を明記の上、お  
申し込みください。

をダウンロードでき  
ない方は、任意の用紙に  
郵便番号、住所、氏名  
連絡先(電話、FAX)、  
年齢、職業、手  
話学習経験の有無、受  
講料を明記の上、お  
申し込みください。

## 録音図書製作ボランティア養成講座

### ▼対象

○読書や調べること、機械操作などに関心のあ  
る方

○全11回の講座に参加で  
きる方

○パソコンをお持ちで基  
本操作ができる方

○受講後、ボランティア  
で録音資料の製作に関  
わっていただける方

### ▼期間

5月～令和6年3月  
(月1回、全11回)

### ▼日時

毎月第3水曜日  
午前9時30分～正午

### ▼場所

中央図書館

### ▼内容

視覚障がいなどで読書  
が困難な方に貸し出す  
デジタル録音図書を製  
作する技術・機器操作  
などを学びます。

### ▼受講料

テキスト、録音マイク  
などの購入費用を負担  
していただく場合があ  
ります。

### ▼説明会

#### ○日時

4月19日(水)

午前10時～11時30分

#### ○場所

中央図書館

※必ずご参加ください。

### ▼申込方法

窓口、ウェブサイト

※ウェブ申込の場合はホ  
ームページの申込フォ  
ームからお申し込みく  
ださい。

### ▼申込受付締切

4月14日(金)

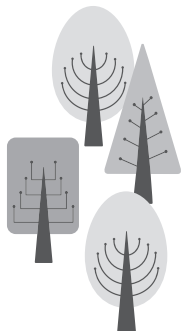
### HP 飯田市立図書館

検索

### ▼申し込み・問い合わせ

中央図書館

☎0265(22)0706



## 募集

### みんなで子育て応援 サポーター募集

### ▼対象

○市内在住の子育て支援  
に関心のある方

○共に学びながら、子育  
て応援情報の発信、子  
育て環境整備のための  
提案活動などを行って  
いただける方

○月2回程度予定の会議  
に出席できる方

※現に子育て支援活動を  
行っている方、18歳未  
満のお子さんがいる方  
を優先します。

※現在活動中のメンバ  
ーと共に活動していただ  
きます。

### ▼活動期間

6月～令和6年3月末  
※次年度以降も辞退がな  
い限り継続していただ

きます。

### ▼募集人数

3人程度

### ▼応募方法

窓口持参、郵送

※市販の履歴書をご提出  
ください。

### ▼募集締切

3月31日(金)

### ▼審査方法

履歴書による書類審査、  
面接(4月上旬予定)。

市HP 子育て応援サポーター  
ID 89919  
検索

### ▼応募・問い合わせ

〒395-0044

本町1-15

子育て支援課

子育て支援係

内線5344

### 【訂正とお詫び】

2月号の記事に誤りがござい  
ました。お詫びして訂正いた  
します。

●15ページ 都市計画変更  
縦覧と意見募集 ▼期間

誤 2月17日(金)～3月3日(金)

正 2月17日(金)～3月2日(木)

## 住んでいない家をお持ちの方へ

暖かくなってくると、住んでいない家の敷地内の草木が繁茂し、近隣の皆さんが困ることが多くなってきました。

★敷地内の立木の枝払い、除草を定期的  
に実施してください。

★周辺の清掃などを行い、虫の発生を防止  
し、小動物のすみかにならないようにし  
てください。

### 空き家に関する相談窓口

結いターン移住定住推進課 空き家対策係  
内線5442 ID 63552



**飯田技術専門学校  
公共職業訓練生募集**

ハローワークに求職申し込みをしている離転職者で、ハローワークから訓練幹旋を受けられる方を対象に、次の訓練生を募集します。

▼大型1種ドライバー育

成科1

○訓練期間

4月21日(金)～

6月16日(金)

○定員 10人

○募集締切

4月3日(月)

▼簿記会計+パソコン基礎科

○訓練期間

4月25日(火)～

7月21日(金)

○定員 20人

○募集締切

4月5日(水)

▼産業車両オペレーター科1

○訓練期間

5月18日(木)～

8月10日(木)

○定員 20人

○募集締切

4月25日(火)

▼介護職員養成+パソコン基礎科1

○訓練期間

6月2日(金)～

8月31日(木)

○定員 15人

○募集期間

3月10日(金)～

5月11日(木)

▼パソコン中級+Webクリエイター科1

○訓練期間

6月14日(水)～

9月13日(水)

○定員 15人

○募集期間

3月28日(火)～

5月25日(木)

※受講料は全コースとも免除されますが、テキスト代や資格取得代などは個人負担となります。

※申込方法など詳細はホームページでご確認ください。

HP 飯田技術専門学校 検索

▼問い合わせ

長野県飯田技術専門学校

☎0265(22)1067

令和5年度  
自衛官採用案内

▼曹候補生

○資格

18歳以上33歳未満の方

○受付締切

5月9日(火)

○一次試験

5月19日(金)～28日(日)のうち1日

○合格発表

7月20日(木)

○採用時期

令和6年3月下旬～

4月上旬

※中途採用についてはお問い合わせください。

▼幹部候補生

○一般大卒程度

●資格

22歳以上26歳未満の方

●受付締切

① 4月14日(金)

② 6月15日(木) (飛行要員除く)

●試験期日

① 4月22日(土)・23日(日)

② 6月24日(土)

●合格発表

① 8月下旬

② 9月21日(木)

●採用時期

令和6年3月中旬～

4月上旬

▼予備自衛官補

○一般

●資格

18歳以上34歳未満の方

●受付締切

4月6日(木)

●試験期日

4月8日(土)～23日(日)のうち1日

●合格発表

5月31日(水)

●訓練開始時期

7月以降

○技能

●資格

18歳以上55歳未満の者

●受付締切

4月6日(木)

●試験期日

4月8日(土)～23日(日)のうち1日

●合格発表

5月31日(水)

●訓練開始時期

7月以降

HP 防衛省自衛官募集 検索

HP 自衛隊長野地方協力本部 検索

▼問い合わせ

自衛隊長野地方協力本部

飯田出張所

☎0265(22)2613

水道料金お客様センター  
営業時間

- 月～金曜日 8:30～19:00
- 土曜日 8:30～17:00

※年末年始と祝日を除く

水道料金お客様センター

☎0265(21)1132

## 看護師等修学資金 貸与者の募集

飯田下伊那で看護職として働きたい方は、「看護師等確保対策修学資金貸与制度」をご利用ください。

### ▼対象職種

看護師、助産師、保健師、准看護師

### ▼対象者

看護師などの養成施設に在学し、免許取得後すぐに飯田下伊那の医療機関や介護・福祉関係機関で看護師などの業務に従事する意思のある方

### ▼貸与額

月額5万円

### ▼貸与期間

養成施設の正規の修学期間内

### ▼返金額の免除

指定の施設で看護師などの業務に5年間従事すると免除となります。

### ▼募集人数

新入生・在校生合わせて10人以内（予定）

### ▼募集期間

3月13日（月）～  
4月25日（火）

※応募方法などの詳細は3月1日以降にホームページをご覧ください。か、お問い合わせください。

**HP** 南信州 看護師 修学資金 検索

### ▼問い合わせ

南信州広域連合事務局  
地域医療福祉連携課  
0265(53)6088

## 長野県介護福祉士 修学資金等貸付事業

介護福祉士や社会福祉士取得のための学費などを無利子で貸与します。

### ▼対象職種

介護福祉士、  
社会福祉士

### ▼対象者

令和5年4月に介護福祉士などの養成施設に

入学し、卒業後県内の社会福祉施設などで介護または相談援助の業務に従事する意思がある方

### ▼貸付額

○月額5万円以内

○入学準備金20万円以内  
（初回）

○就職準備金20万円以内  
（最終回）

○国家試験受験対策費用  
4万円以内（卒業年度  
に限り1回）

**HP** 長野県介護福祉士貸付 検索

### ▼貸付期間

養成施設在学期間

### ▼返金額の免除

県内で5年間職務に就いた方は全額免除となります。

※応募方法などの詳細はホームページをご覧ください。

### ▼問い合わせ

貸付に関すること  
（福）長野県社会福祉事業

団 本部事務局

026(228)0337

○この記事に関すること

南信州広域連合事務局  
地域医療福祉連携課

0265(53)6088

## 相談

## 事業承継個別相談会

市、県、飯田商工会議

所などが連携して事業承継支援に取り組んでいます。長野県事業承継・引継ぎ支援センターの上沼俊彦さんによる個別相談会を開催します。相談は無料です。

### ▼対象

事業承継に関する悩み事などがある事業者

### ▼日時

3月17日（金）  
午後1時～  
午後2時～

○午後3時～

各時間1者（申込順）

※希望者多数の場合は別日程をご案内します。

### ▼場所

飯田商工会議所

### ▼申込方法

電話

**HP** 事業承継個別相談会 検索

**IB** 102765 検索

▼申し込み・問い合わせ  
飯田商工会議所中小企業相談所

0265(24)1500

市税などの納付は **口座振替** をご利用ください。

**便利**

納付に出かける必要がありません。

**確実**

納付忘れがありません。

**安心**

振替手数料はかかりません。

お手続きは、市内の各金融機関で。  
※通帳・届出印・口座振替を希望する税目の納税通知書をお持ちください。

❖お問い合わせ／納税課 管理係 内線5153

農地相談 4月の開催日時・場所

月・日(曜日)	地区	場所	時間	予約
4月3日(月)	座光寺	JA座光寺事業所	9:30~11:00	—
	伊賀良	JA伊賀良支所	9:30~11:00	—
4月4日(火)	飯田	JA飯田支所	9:30~11:00	—
	上郷	JA上郷支所	9:30~11:00	—
4月5日(水)	上久堅	上久堅公民館	9:30~11:00	必要
	川路	川路公民館	9:30~11:00	必要
4月6日(木)	千代	千代公民館	9:30~11:00	必要
	三穂	三穂公民館	9:30~11:00	必要
	上村	上村公民館	15:00~16:00	必要
	南信濃	南信濃公民館	13:30~14:30	必要

農地相談

農地の売買や貸し借り、農地の転用、遊休農地対策、農業者年金など農地に関する相談を、各地区担当の農業委員と農業委員会事務局職員が受け付けます。開催地区以外の

ご相談は、農業委員会事務局までご連絡ください。なお、4月の農地法許可申請などの締め切りは、4月14日(金)です。  
**▼開催日・開催地区**  
 次表のとおり  
**▼申込方法**  
 電話  
 ※予約が必要な地区

▼申込受付締切

開催日の前日(日曜日)の場合は前開庁日)

HP 農地相談

ID 7476

検索

▼申し込み・問い合わせ

農業委員会事務局

☎0265(2)3219

不動産鑑定士  
無料相談会

不動産鑑定士による無料相談会を開催します。

▼日時

4月4日(火)

午前10時~正午、午後1時~4時

▼場所

市役所本庁舎

▼相談内容

売買、相続、借地、担保、賃貸借など、不動産評価に関すること  
 ※事前予約不要です。

▼問い合わせ

(社)長野県不動産鑑定士協会

☎026(2)55228

保護者対象  
就労相談会

いいだ若者サポートステーションでは、無料の就労相談会を開催します。

▼対象

15歳~49歳で就労してない方の保護者

▼日時

3月25日(土)

午前10時~午後5時30分

▼場所

いいだ若者サポートステーション(本町1-12 中村ビル2階)

▼定員 4人

▼申込方法

電話、ウェブサイト

HP いいだ若者サポート

ID 92854

検索

▼申し込み・問い合わせ

いいだ若者サポートステーション

☎0265(4)3150

(開所日/火・木・土曜日)

コンビニで住民票の写しなどが取得できます

利用者証明用電子証明書付のマイナンバーカードをお持ちの方がご利用できます。

※4桁の暗証番号が必要です。



取得できる証明書

- 住民票の写し ●印鑑登録証明書
- 所得・課税・扶養証明書(最新)
- 戸籍全部(個人)事項証明書 ●戸籍の附票の写し

利用できる時間帯

6:30~23:00

※店舗の営業時間外、12月29日~1月3日、メンテナンス日は休止

利用できる店舗

※マルチコピー機がある店舗のみ  
 セブン-イレブン、ファミリーマート、ローソンなど

## 結いの「こころ」でいのち支える

(3月は自殺対策強化月間です)

問い合わせ

保健課 保健指導係

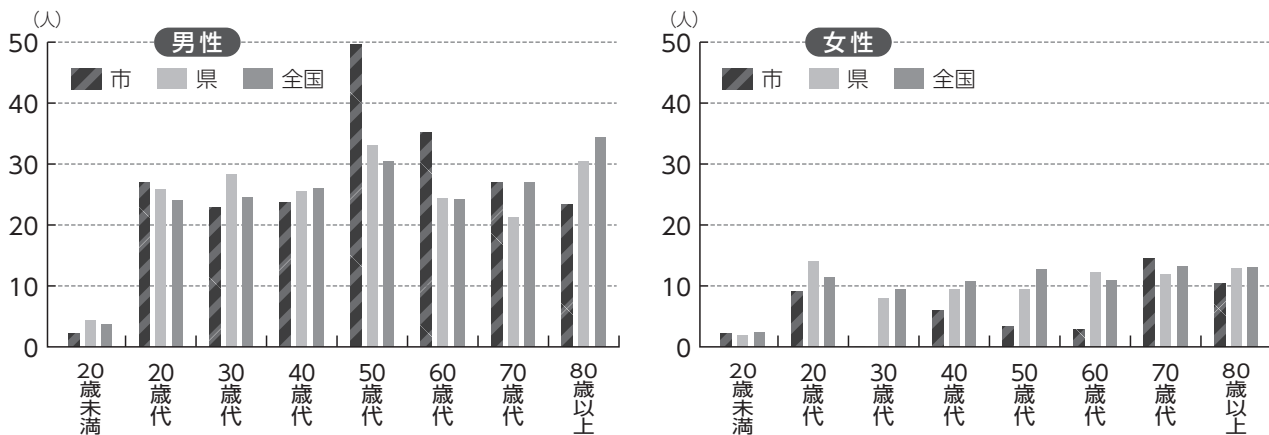
内線5534 ID 102658

辛い気持ち、苦しい気持ちを1人で抱えていませんか。心の不調を感じた時は、誰かに打ち明けてください。話をすることで心の負担が軽くなることもあります。心のSOSは自分でも気づきにくいものです。気づいたとしても相談しづらいこともあります。そこで、周囲の方は思いやりを持ち、お互いに心の変化をキャッチすることが大切です。人と人がつながって孤立を防ぎ、誰もが自殺に追い込まれることがない飯田市を一人一人の力を合わせて目指しましょう。

### 飯田市の現状

性・年代別の死亡率(人口10万対)【平成29年～令和3年】

出典：地域自殺実態プロフィール



飯田市では、1年間に20人近くの方が自ら命を絶っています。背景には精神的な問題だけでなく健康、家庭、経済などの様々な要因があり、それらがいくつも重なって起きる「追い込まれた末の死」とされています。男性が7割以上を占め、特に50～60歳代の男性の死亡率が国や県と比較して多いことが特徴です。女性では70歳代での死亡率が高くなっています。男女とも20歳代までの若者の死亡率が高いことも見逃せません。



こころの変化に  
気づいたときの  
接し方のポイント

### 心がけたいこと

- 聞き役に徹する
- 共感し、一緒に考える
- 相手の気持ちを理解して受け入れる
- 相談内容は勝手にほかの人にもらさない
- 病院や相談機関に付き添い、専門家につなぐ



### ひとりで悩んでいませんか？ 相談できる場所がある

\*\*\*

#### こころの相談日

\*\*\*

2週間以上の不眠、気力が出ないなどの心の不調について精神保健福祉士が相談に応じます。

●日時／3月13日(月) 13:30～、15:00～  
原則毎月第2月曜日

●場所／飯田市保健センター

●予約・問い合わせ／飯田市保健センター  
内線5534

※保健師による相談も随時受け付けています。

予約制  
無料

\*\*\*

#### くらしと健康の相談会

\*\*\*

失業・倒産・多重債務などの相談に弁護士が応じ、併せて保健師が健康相談を行います。

●日時／3月2日(木)、9日(木)、23日(木)  
10:00～、11:00～

●場所／飯田保健福祉事務所(長野県飯田合同庁舎)

●予約・問い合わせ／飯田保健福祉事務所  
健康づくり支援課

☎0265(53)0444

予約制  
無料