

リニア関連事業に関する北条地区説明会

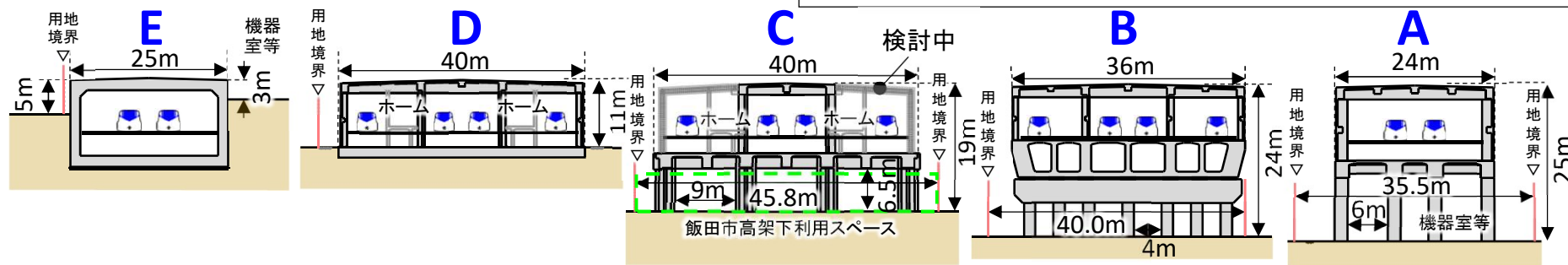
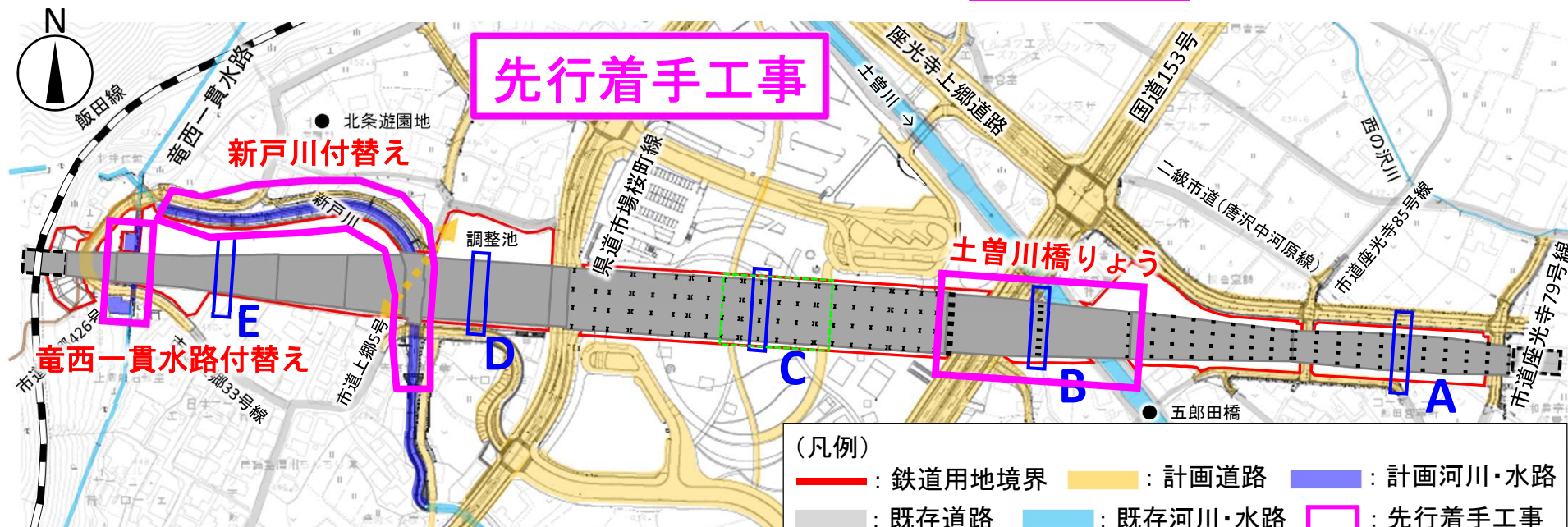
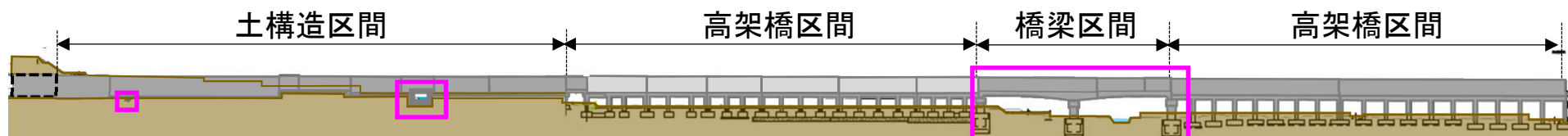
令和5年7月26日(水)18:30～ 於:北条振興センター



飯田市・長野県・東海旅客鉄道株式会社

工事概要

長野県駅工区

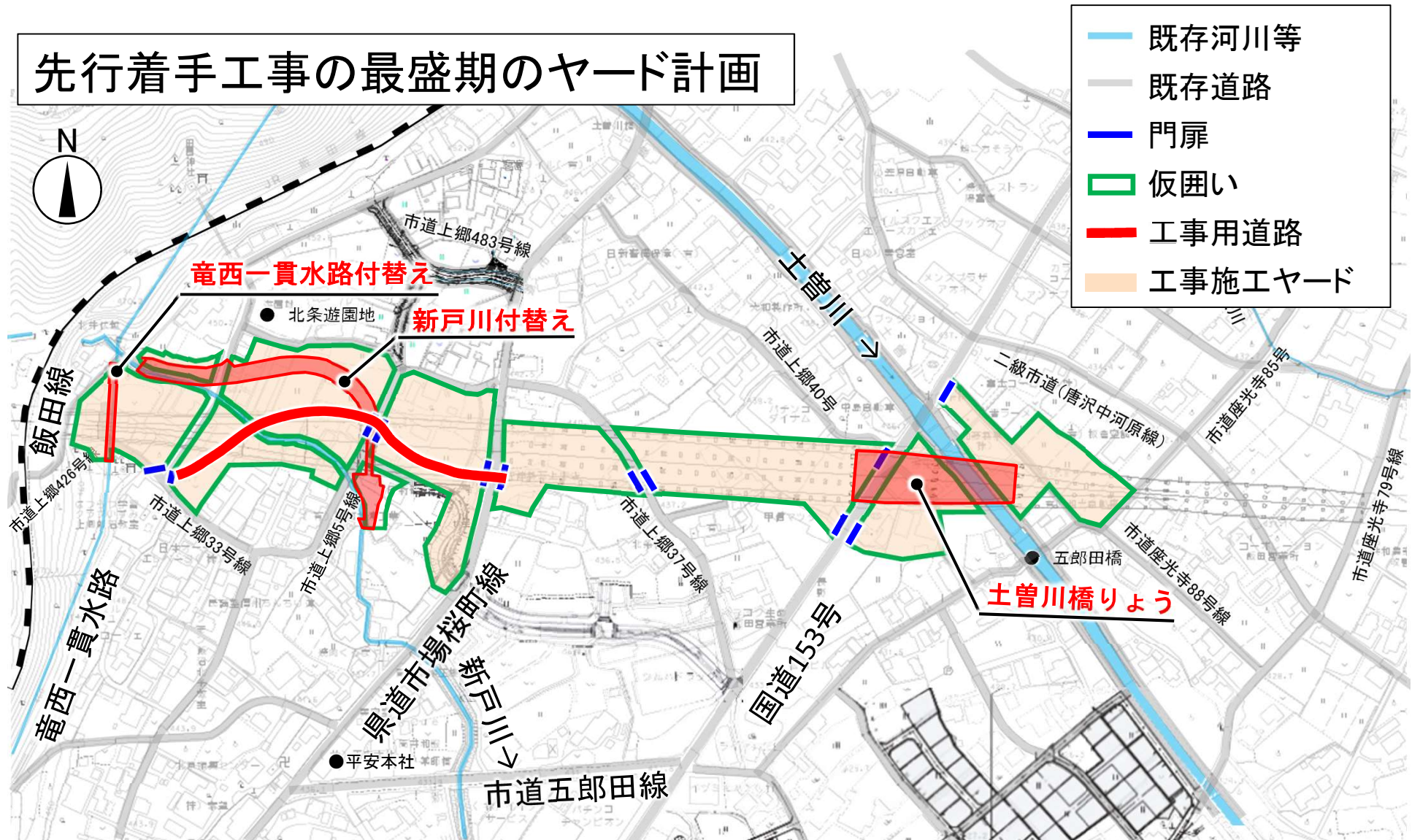


・高架橋・土構造物については、計画が具体化した後、ご説明いたします。

※今後の設計・協議等の進捗により変更になる場合があります。

工事施工ヤード整備

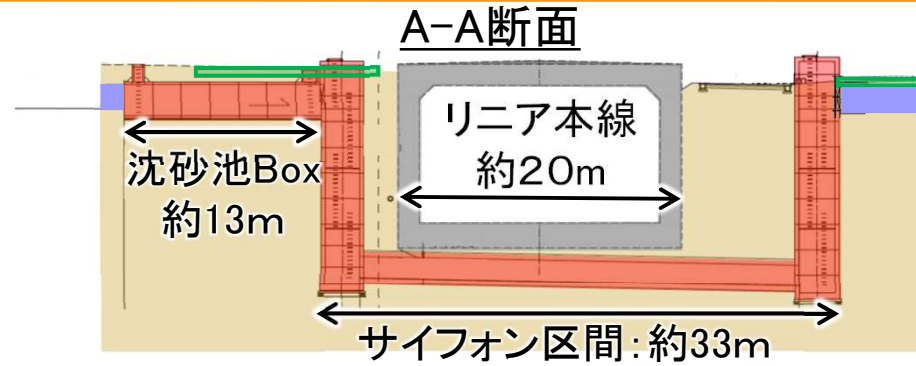
先行着手工事の最盛期のヤード計画



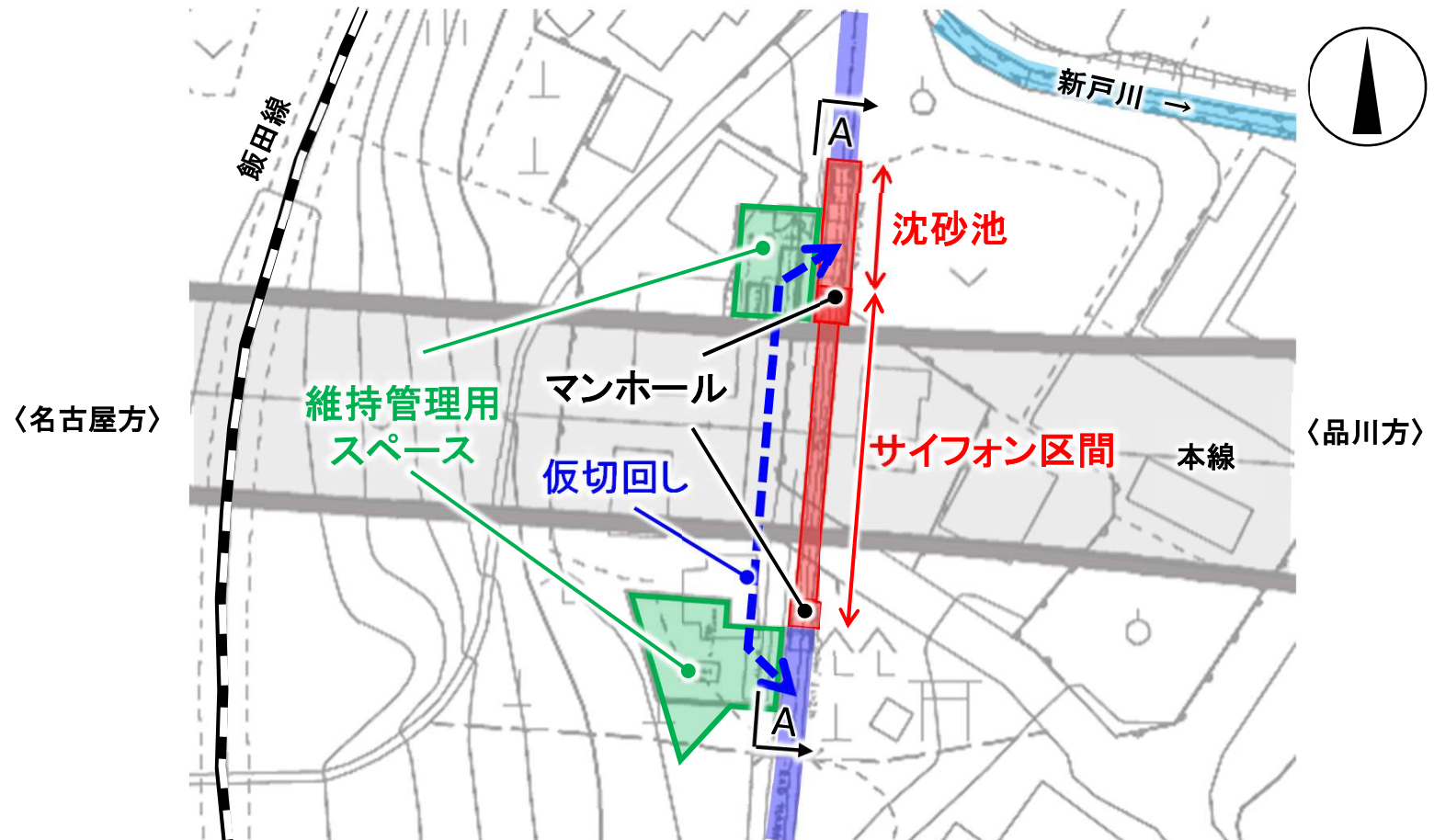
※仮囲いは、事業用地を前提とした計画であり、今後の協議等により変更する場合があります。
※今後、高架橋等の工事に際し、ヤード及び仮囲いの範囲が変更になる場合があります。

竜西一貫水路付替え

断面図



平面図



※今後の設計・協議等の進捗により変更になる場合があります。

工事概要

風越山トンネル(上郷)工区

