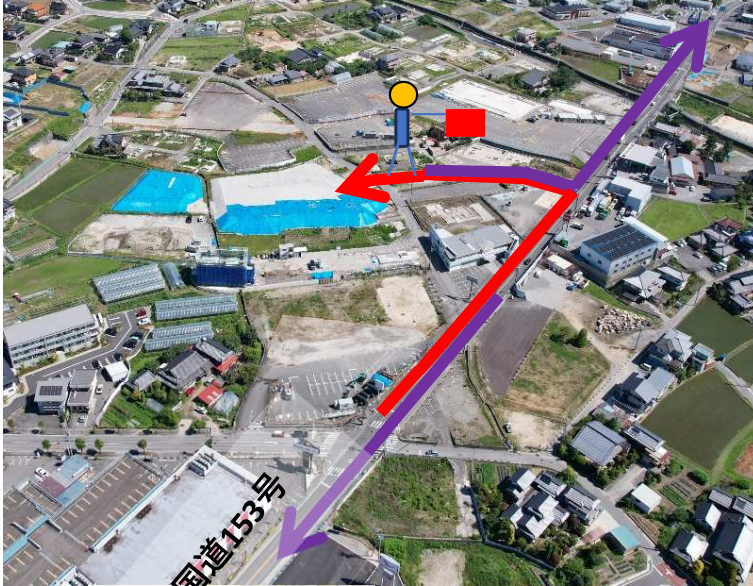


国道153号の新戸川函渠工事で掘削土の一部が埋戻し材に適さないため、仮置き場から必要な土量の運搬を行います。地域の皆様にはご不便をおかけしますが、ご理解、ご協力をお願いします。

⑤座光寺共和交差点左折、座光寺宮の前交差点経由、座光寺交差点を右折して国道を工事現場へ

仮置き場付近拡大図



④国道へ左折進入。座光寺方面へ

③仮置き場（積込）
※交通誘導員を配置

工事現場
(飯田建設事務所発注)

①国道へ左折進入。高屋交差点方面へ

ダンプ運転は細心の注意を払い安全運行するよう指導します。仮置き場からの出入口には交通誘導員を配置します。

- 凡例
- ← 往路 工事現場～仮置き場
 - ← 復路 仮置き場～工事現場

運搬の概要等

期間：8月17日（木）から10日間程度
 時間：8：30 ～ 16：30
 経路：図のとおり
 運搬台数：10tダンプトラック
 1日最大3台×10回＝30台程度
 施工業者：長豊建設(株) 担当 林
 連絡先：0265-52-1616

②高屋交差点右折、城東東交差点経由、別府交差点を左折して国道を仮置き場へ

