

お祝い事

伝えていきたい お祝いのころ

日本に息づく、子どもの健やかな成長を願う数々の行事をご紹介します。

お宮詣り

「お産明け」とも言われ、土地の守り神様に新しい氏子として祝福を受ける意味と「子の健やかな成長」を祈願するもの。

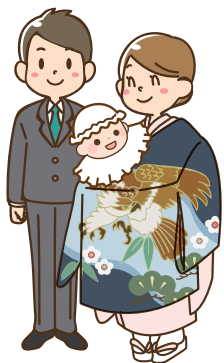
男の子 生後 31・32 日目

女の子 生後 32・33 日目

※地域によって異なります。

おおそ生後1か月をめやすに、都合の良い日に行くことが多いですね。参拝だけでなく、おはらいや祝詞をあげてもらう場合は、予約等が必要か否か確認しておきましょう。その場合は、祝儀袋をお忘れなく。

予定日 年 月 日



初節句

生まれて初めて迎える節句を祝う。人形を飾り、親しい人を招いて宴席をする。

男の子 5月

女の子 3月か4月

桃の節句・ひなまつり

元々は厄払い・厄除けの意。飯田近辺は旧暦で行うことも多いので、片付けは4月3日ということもあります。

端午の節句

五月人形・鎧兜・こいのぼりを飾ります。端午の節句は連休になり人が集まりやすいこともあり、多くが5月ですね。こいのぼりは6月まであがっていることもあります。

★ミニ情報★

ひな人形は、家に飾られて「おひなさま」になります。おひなさまは、その子の魂が宿った存在なので、ひとりにひとつのひな人形を用意するものだと言われます。

予定日 年 月 日

お食い初め

一生食べ物に困らないようにと願いを込めて家族で生後100日に行うお祝いです。一汁三菜をベースにした祝い膳を用意し、はして赤ちゃんの口まで料理を持っていき、食べさせるまねをします。長寿にあやかるという伝統から最年長者がやることが多いようです。

祝い膳について

男の子 内外とも朱色の漆器

女の子 外側が黒色、内側が朱色の漆器を使います。



祝い鯛 赤飯 煮物 香の物
お吸い物 歯固め石

予定日 年 月 日

初正月には

初めて迎えるお正月に、母方から贈られたものを飾ります。

男の子 「破魔弓」…雄々しく力強く健やかに育て!

女の子 「羽子板」…邪気をはね除け、美しく無事な成長を!

予定日 年 月 日

1歳お祝い

1歳の誕生日に近い日の良い休日に、近い身内でお祝いをします。

はじめての誕生日には、1歳まで成長したことを祝うと同時に餅を使った色々な行事が全国各地に根付いています。

飯田では

健康を願って…

仲人さんが『しいな(古実)は舞ってけ、実は残れ』と歌って藤箕をゆすってくれる。

一生食べ物に困らないように…

一升のお餅を背負わせて歩かせる。

将来を占う…

筆・ものさし・そろばんなどを並べて選ばせる。

予定日 年 月 日

七五三

昔は…3歳になると男女ともに「髪置き」といってそれまで剃っていた髪を伸ばしはじめます。

5歳になると、男子のみ「袴着」といい、初めて袴をつけます。

7歳には「帯直し」といって、着物のつけひもを取り広帯を締めました。

男の子 3歳・5歳

女の子 3歳・7歳

の11月15日前後に両親がつき添い氏神様にお参り。

予定日 年 月 日



緊急時

パパメモ

病院などへ電話する際の覚え書きとして記入しておきましょう。

名 前	血液型	
生年月日	令和 年 月 日	生まれ

【アレルギー】 これまでにアレルギーを起こしたことは… ある ・ ない
アレルギーの原因・発作時の症状は… (例：卵でじんましんと嘔吐 など)

いくつのときですか 歳 ヶ月	発作時の薬は… ある ・ ない ※薬の使用方法を確認しましょう 薬の種類：エピペン・
-------------------	---

【病気などへの注意事項】
病 名 服用薬は… ある ・ ない
注意すること・薬の内容など

【けがや具合が悪いときの連絡先】

家族の名前	携帯電話番号	緊急連絡先

かかりつけ医	電話番号	住 所

携帯電話やスマートフォンなどにも登録しておくとう安心です。

緊急時の相談先

【休日や夜間の急病のとき】

■飯田市休日夜間急患診療所（内科・小児科）

診療時間… [平日・土曜] 19:00~22:00
[休日] 9:00~12:30 / 19:00~22:00

住 所… 飯田市東中央通り5-96

電 話… 0265-23-3636

■休日夜間テレフォンセンター（飯伊地区包括医療協議会）

受付時間… 22:00~早朝まで

電 話… 0265-23-3636

【子育て相談をしたいとき】

子どもの成長発達の気かりや、家族の心配ごとの相談にのります。

■お住まいの地区の保健師

場 所… お住まいの地区の自治振興センター

※橋北・橋南・羽場・丸山・東野地区は、保健課保健指導係まで。

保健課保健指導係… 飯田市大久保町2534 飯田市保健センター（市役所敷地内）
電話0265-22-4511 内線5534

発達のこと、家族のこと、保育園や学校生活など、子育ての悩みに広く対応します。

■飯田市こども家庭課こども相談係

窓口開設時間… 平日 8:30~17:15（水曜日9:00~12:00を除く）

電話相談・相談予約… 0265-22-4511 内線5343

対 象 者… 市内在住の18歳未満の方とその保護者

住 所… 飯田市本町1-15 りんご庁舎内

子育てに悩む親がいたら、虐待を受けたと思われる子どもがいたら
「189」へお電話ください。

■児童相談所全国共通3桁ダイヤル「189」

お住まいの児童相談所につながります。通話料は無料です。



平成29年2月 初版発行

令和5年3月 第5版発行

発行 飯田市みんなで子育て応援サポーター会議

飯田市子育て支援課

DTP・印刷 龍共印刷株式会社