

リニア関連事業に関する座光寺地区説明会

令和6年1月16日(火)18:30～ 於:座光寺公民館 大会議室



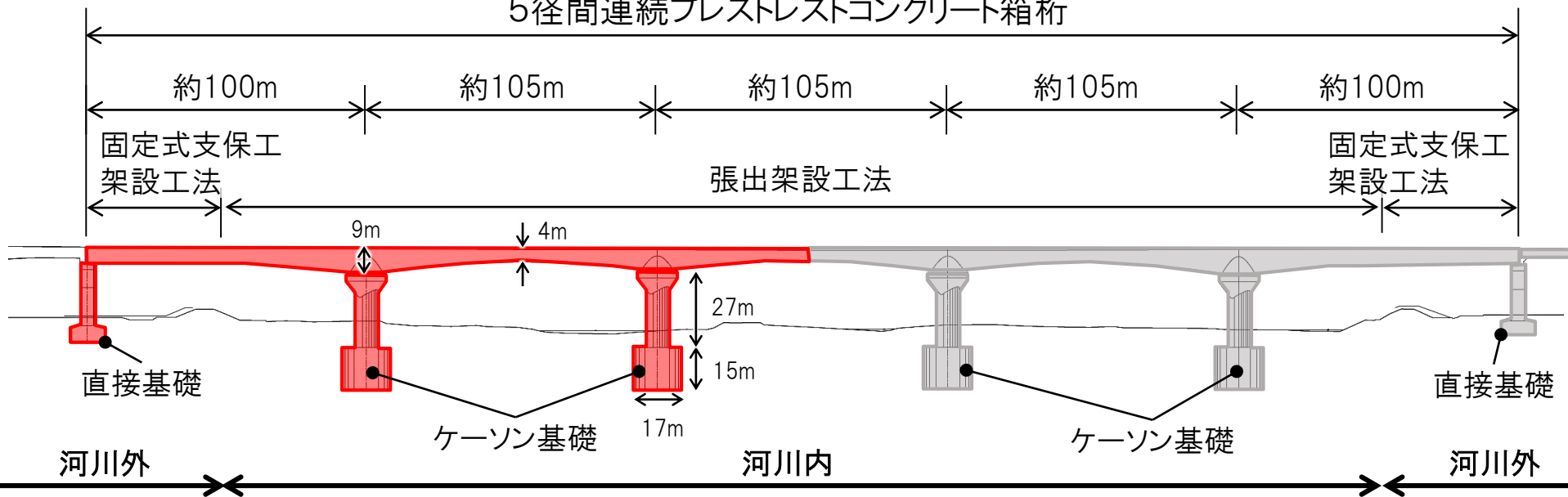
東海旅客鉄道株式会社

1. 天竜川橋りょう 飯田市側の工事進捗状況について
2. 長野県駅(仮称)の工事進捗状況について

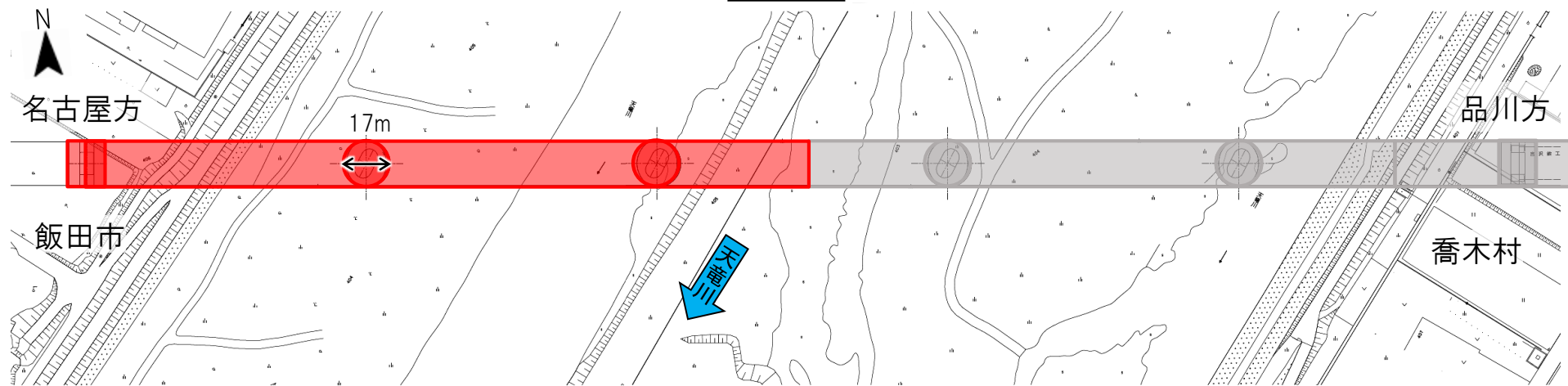
天竜川橋りょう 飯田市側の工事概要

側面図

5径間連続プレストレストコンクリート箱桁



平面図

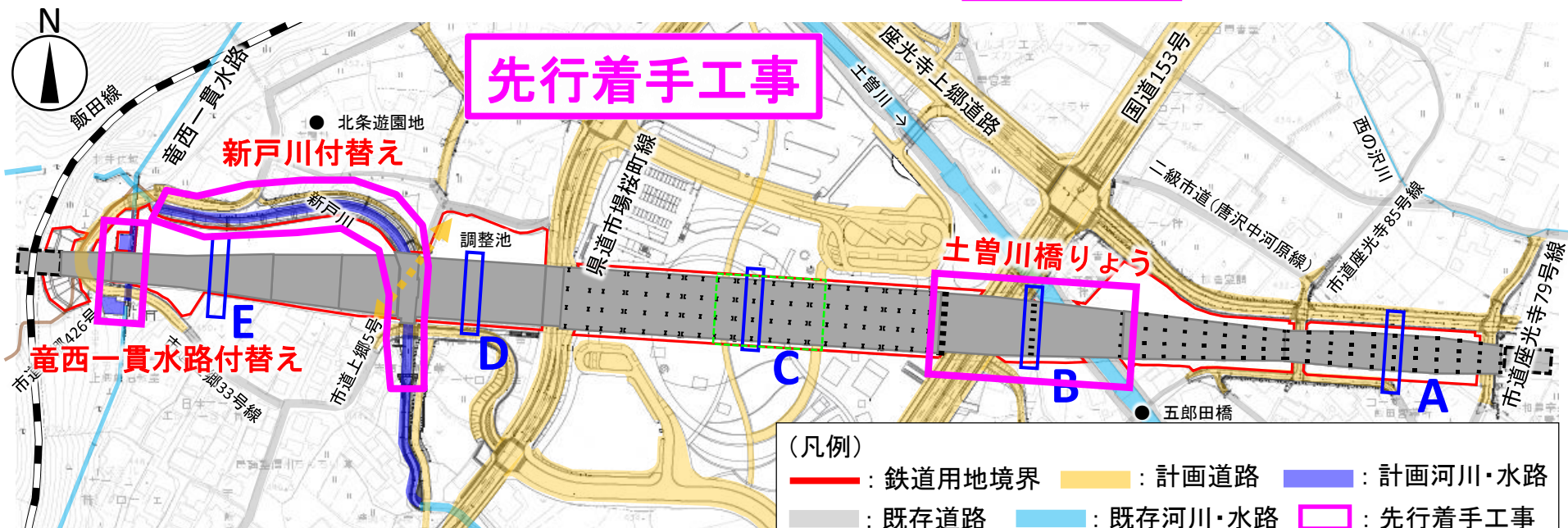
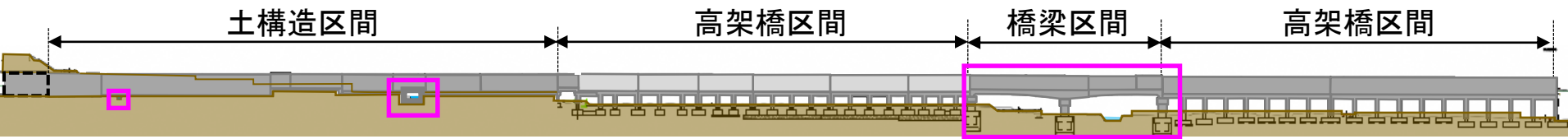


天竜川橋りょう 飯田市側の工事概要



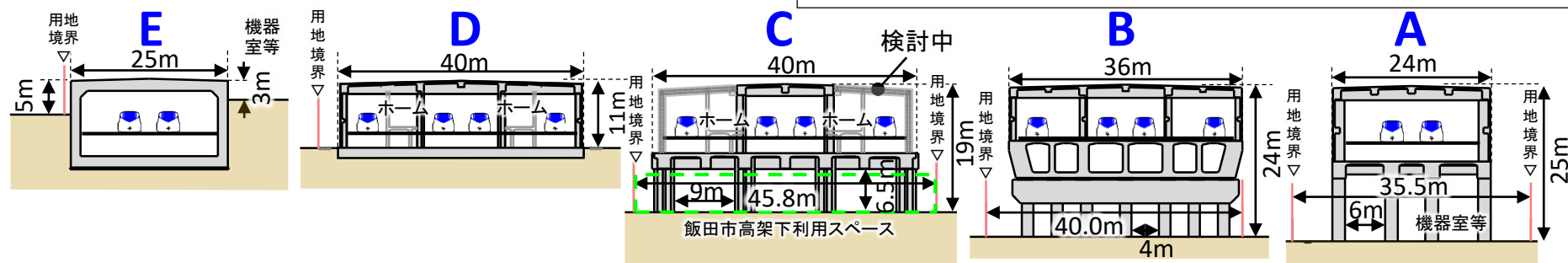
天竜川右岸(飯田市側)より、品川方をのぞむ

長野県駅工区



(凡例)

- : 鉄道用地境界
- : 計画道路
- : 計画河川・水路
- : 既存道路
- : 既存河川・水路
- : 先行着手工事

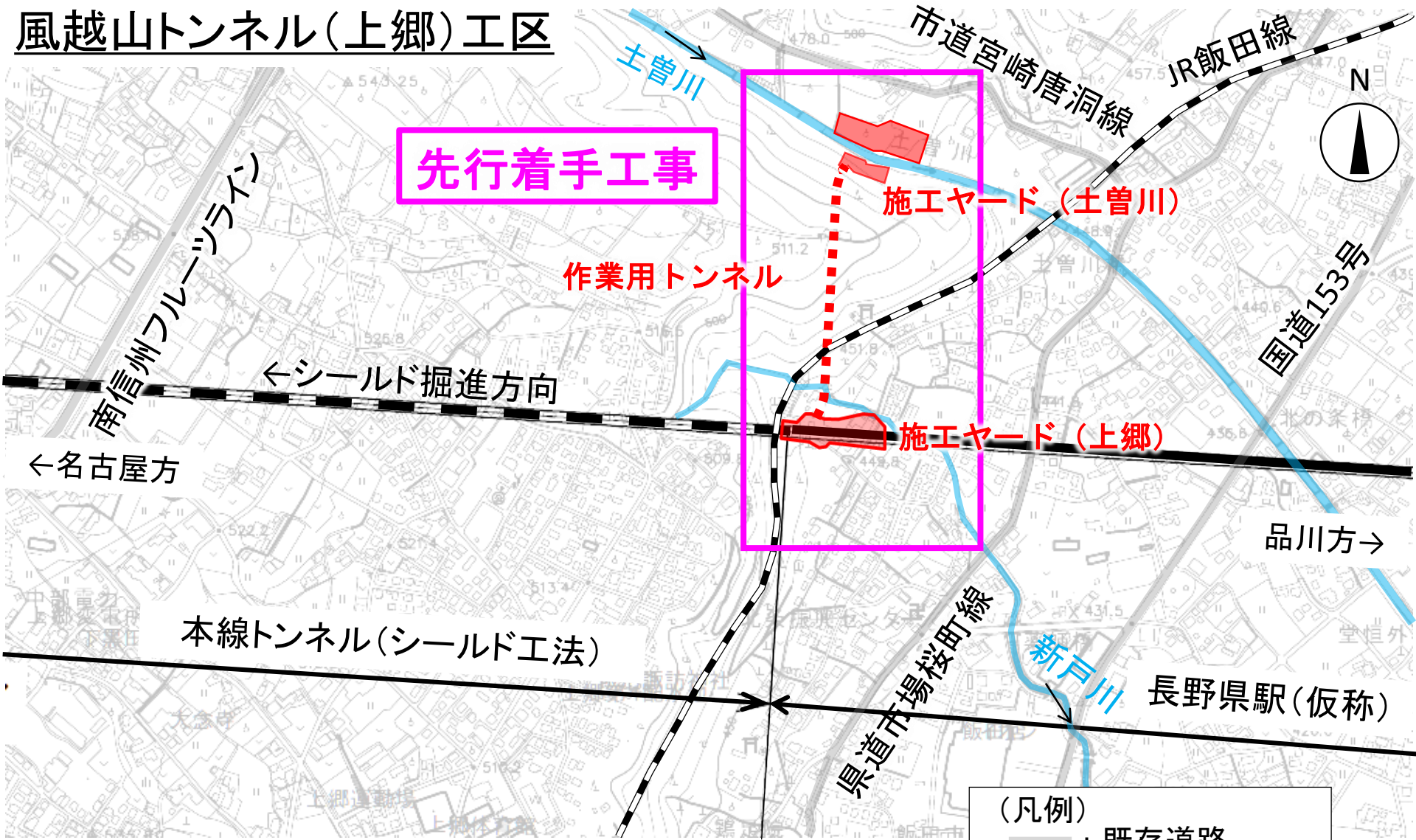


・高架橋・土構造物については、計画が具体化した後、ご説明いたします。

※今後の設計・協議等の進捗により変更になる場合があります。

工事概要

風越山トンネル(上郷)工区



先行着手工事

施工ヤード(土曾川)

作業用トンネル

施工ヤード(上郷)

←シールド掘進方向

←名古屋方

本線トンネル(シールド工法)

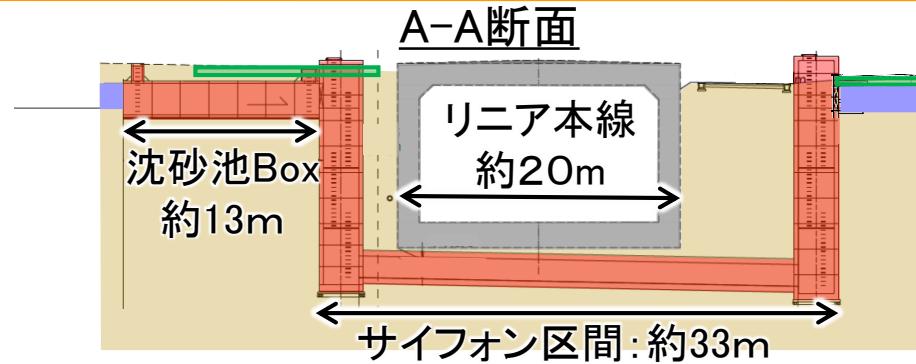
品川方→

長野県駅(仮称)

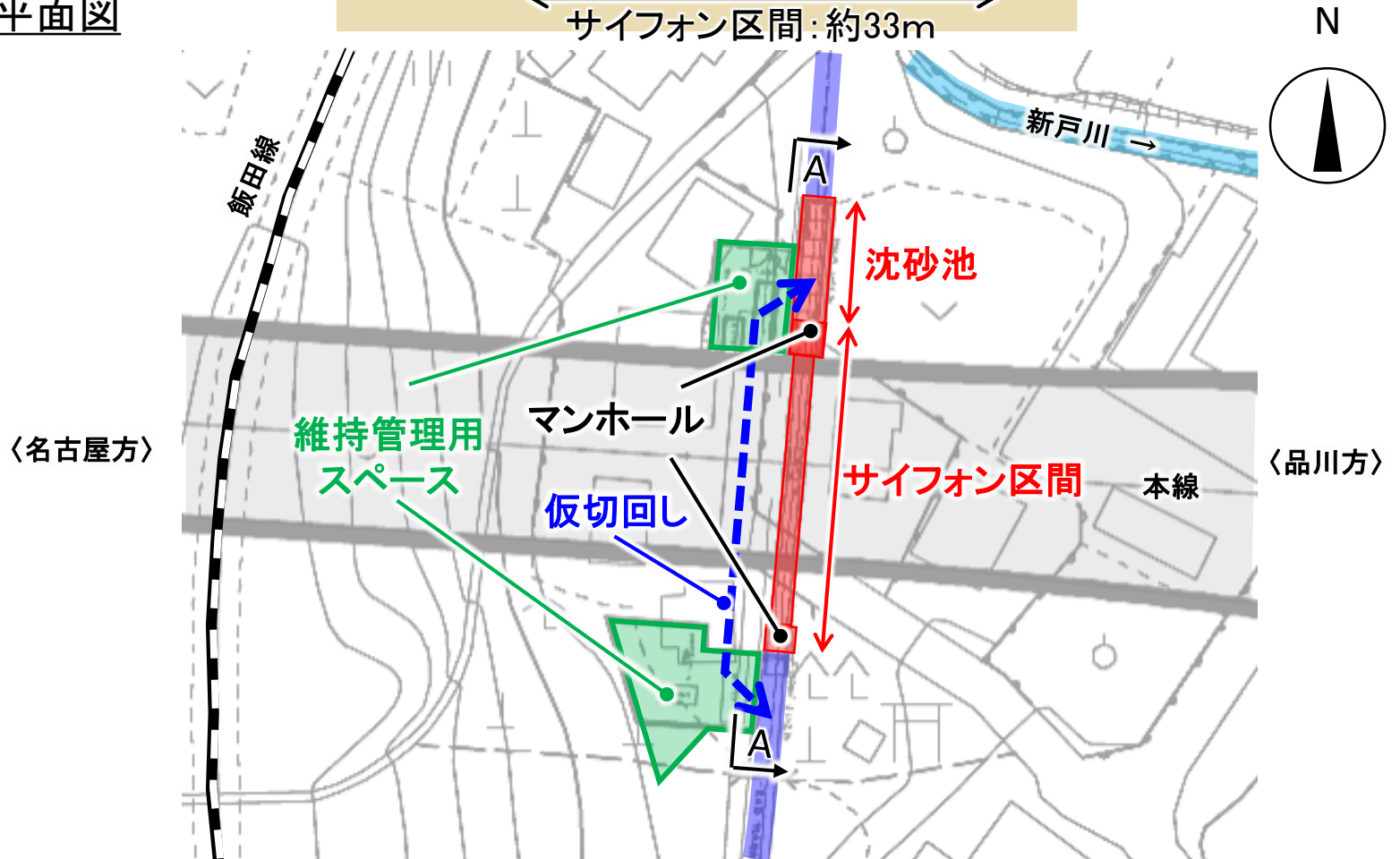
- (凡例)
- : 既存道路
 - : 既存河川
 - : 先行着手工事

竜西一貫水路付替え

断面図



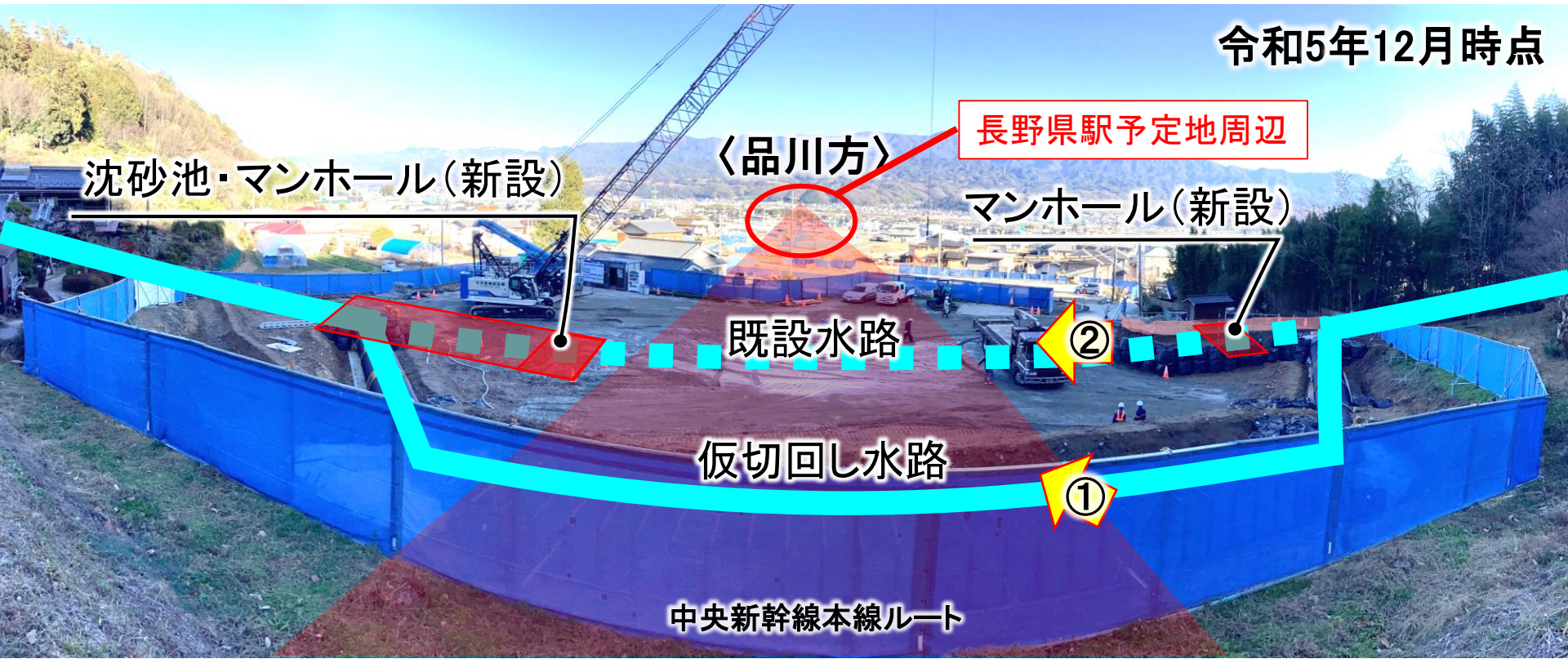
平面図



※今後の設計・協議等の進捗により変更になる場合があります。

竜西一貫水路 現地状況

令和5年12月時点



沈砂池・マンホール(新設)

〈品川方〉

長野県駅予定地周辺

マンホール(新設)

既設水路

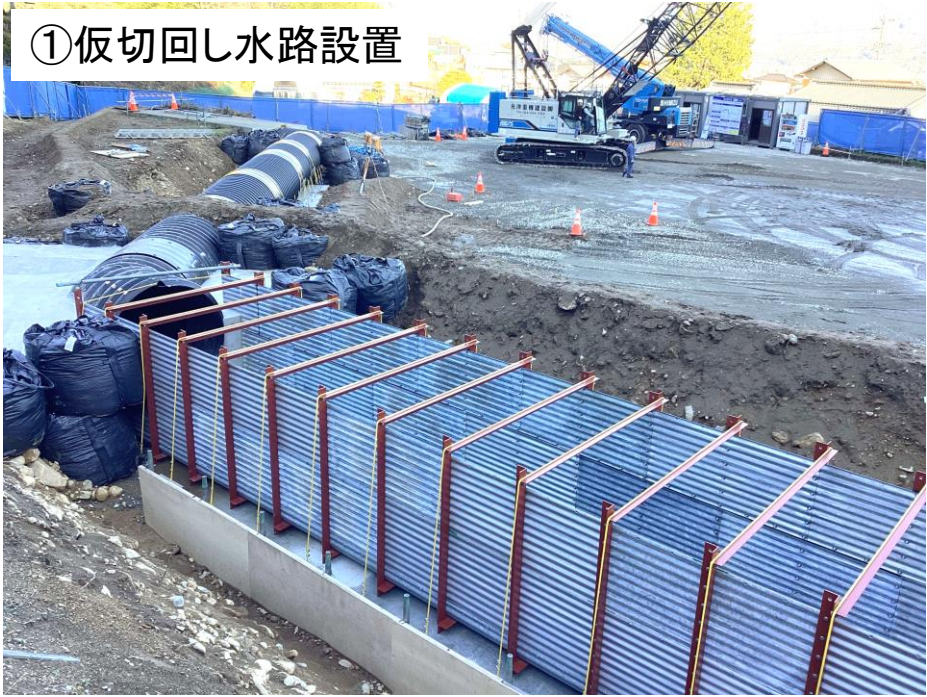
②

仮切回し水路

①

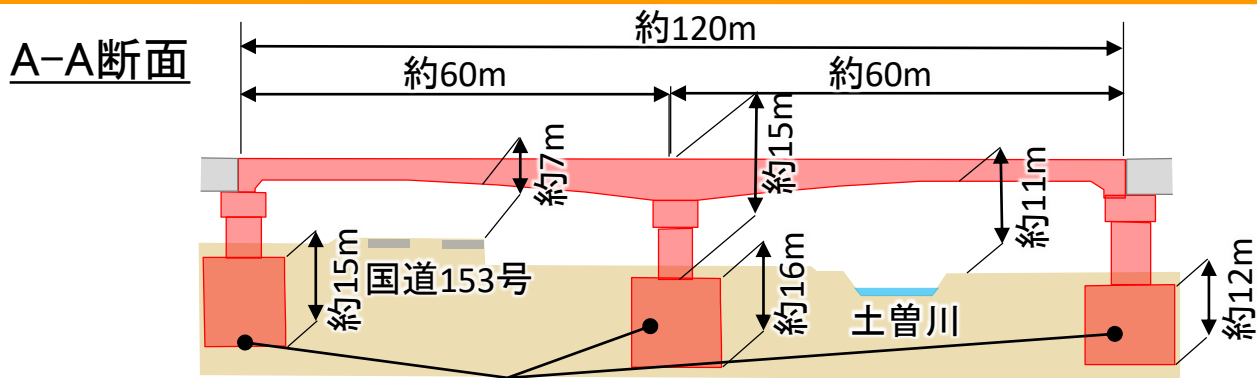
中央新幹線本線ルート

〈名古屋方〉



土曾川橋りょう

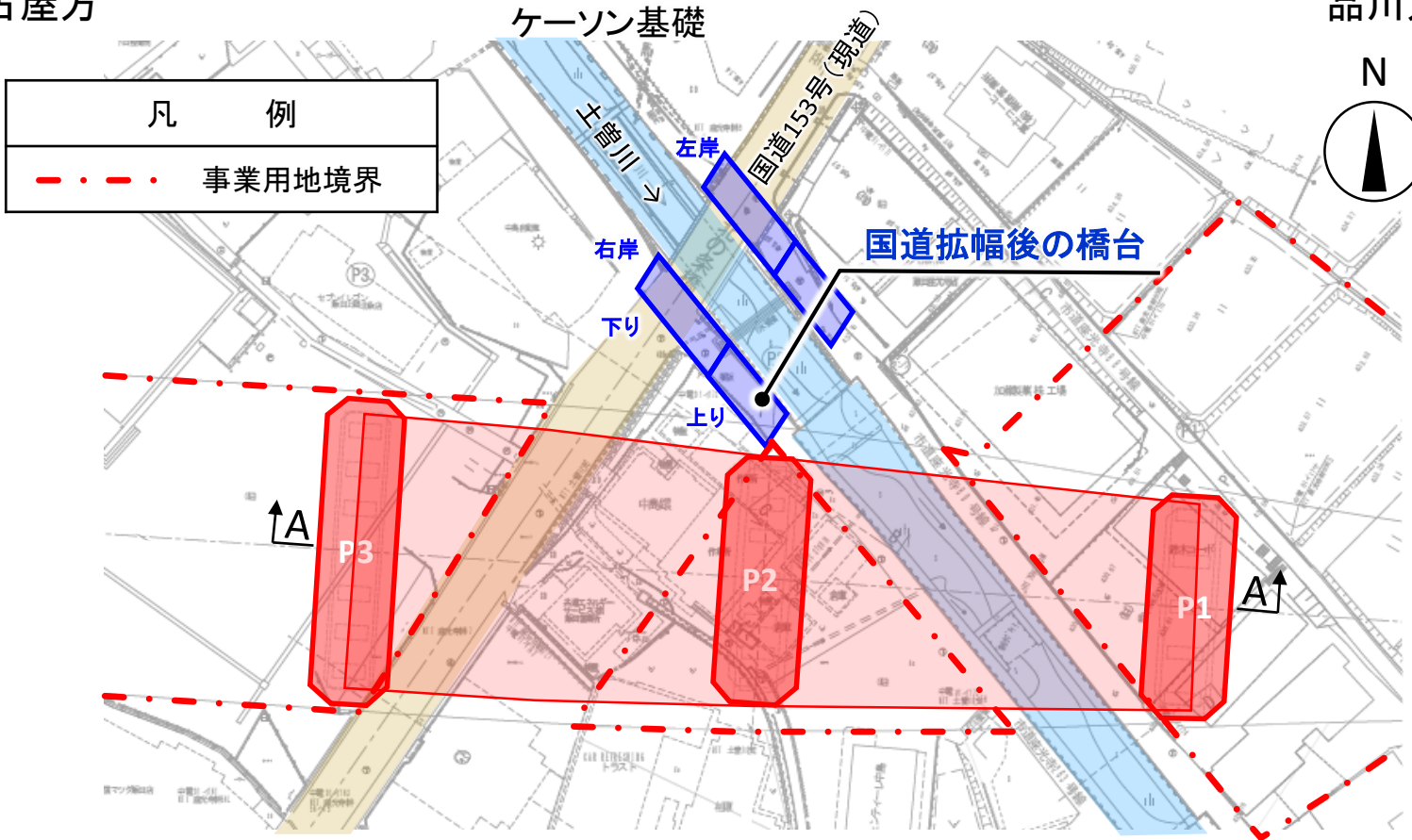
断面図



←名古屋方

品川方→

平面図



※今後の設計・協議等の進捗により変更になる場合があります。

鋼矢板打設状況

令和5年11月時点

〈品川方〉

中央新幹線本線ルート 〈名古屋方〉

土曾川

市道89号線

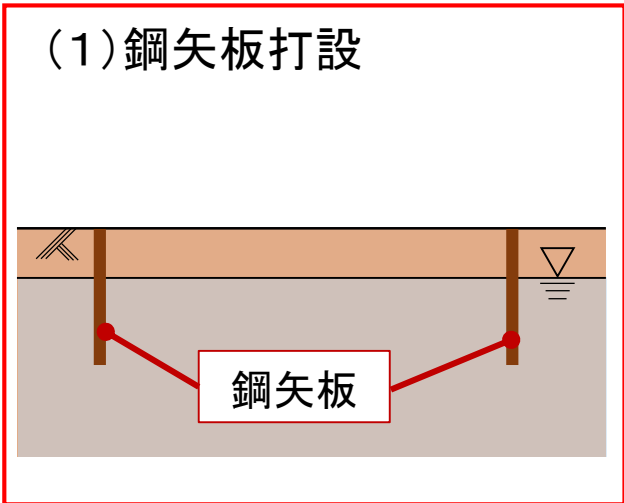


鋼矢板打設完了状況

令和5年12月時点

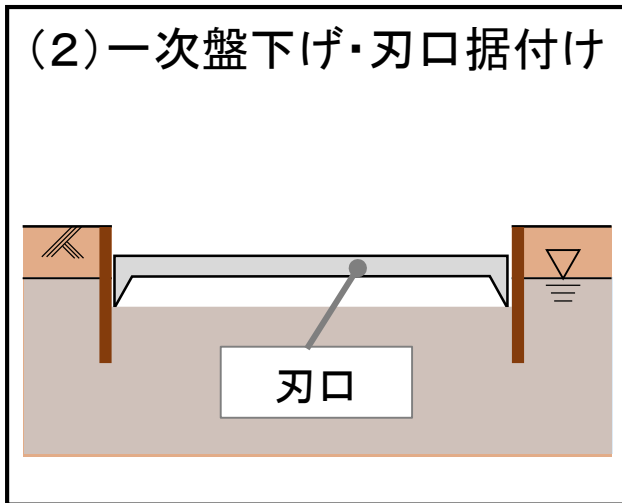


(1) 鋼矢板打設

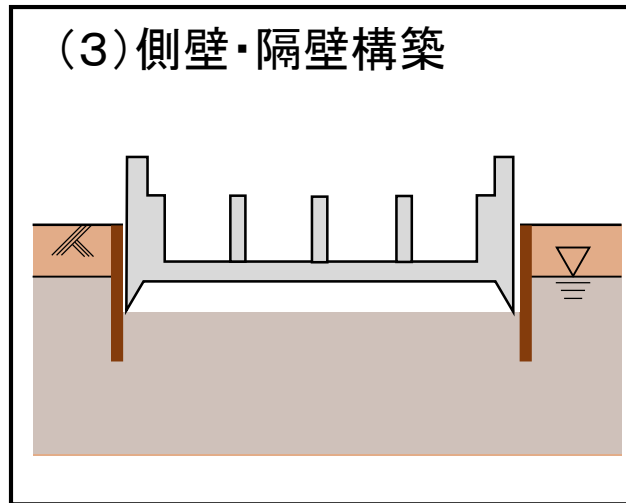


作業完了

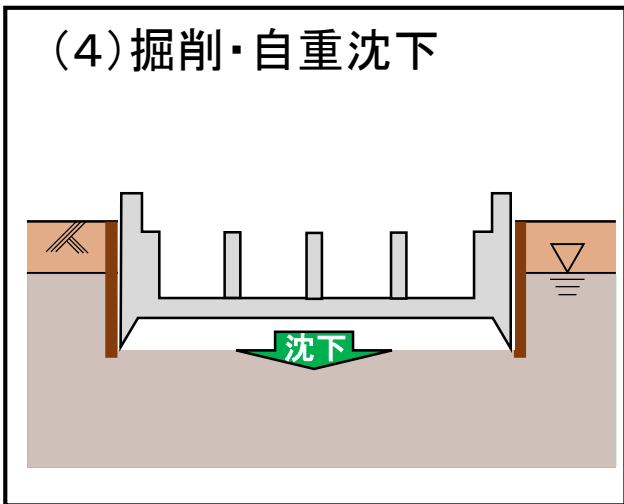
(2) 一次盤下げ・刃口据付け



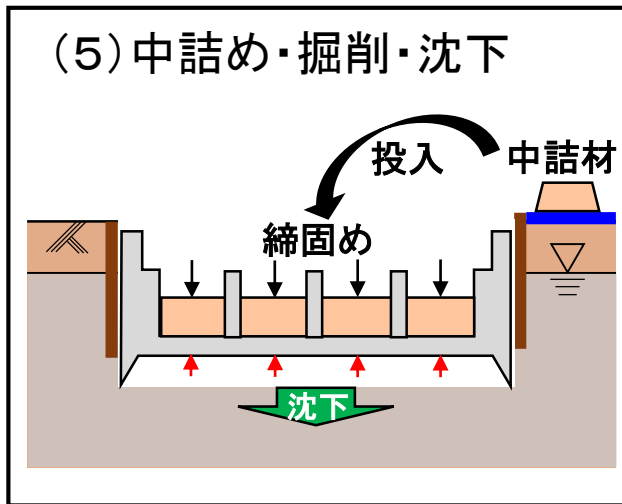
(3) 側壁・隔壁構築



(4) 掘削・自重沈下



(5) 中詰め・掘削・沈下



(6) 頂版打設

