

道の駅遠山郷施設改修計画について

○主な施設改修の内容

■外構

- ・正面玄関前に身体障害者用駐車場とバイク専用駐車場を整備。また、南アルプス登山者の拡大を想定し、北側の敷地(717㎡)を新規駐車場として整備(普通車153台、大型車2台、障がい者3台、バイク14台、EV車2台)
- ・奥行2間の軒下空間を増設(来館者の回遊や休憩、またイベント及び特産物販売など幅広く活用)
- ・中庭に足湯(2カ所)の新設と遠山川へアクセスするための動線改修
- ・防災備蓄倉庫及びマンホールトイレをアンバマイ館隣へ新設

■観光案内所の新設

- ・信州の南の玄関口として伊那谷そして県内までの広域エリアを案内する観光案内所を施設内に新設(市直営)

■土足エリアの改修

- ・温泉エリアとその他エリアを上・下足で区分するための床改修及び玄関から中庭への動線確保のため出入口の新設
- ・現研修室(90帖)及び交流ホールの一部を販売コーナーへ改修
- ・食堂エリアの一部拡充(18.63㎡増:全席数75席)と厨房機器の耐用年数経過による更新

■24時間利用可能エリアの改修・新設

- ・男女トイレ増築による全面改修(男:大3→4、小6→7、女:6→7)とバリアフリー及びファミリートイレの新設
- ・24時間利用可能な休憩スペースの新設

■温泉エリアの改修

- ・内風呂大浴場中央に自然石積仕上げによる背もたれ造作と腰掛部分の増設(男湯:面積37.3㎡→34.3㎡ ▲2.9㎡/体積 ▲2.2㎡)、(女湯:面積38.0㎡→35.1㎡ ▲2.9㎡/体積 ▲2.2㎡)
- ・「公衆浴場における衛生等管理要領」によるレジオネラ菌対策のため、露天風呂の打たせ湯廃止と浅瀬部の浴槽面積減(男湯:面積42.1㎡→29.1㎡ ▲13.0㎡/体積 ▲6.8㎡)(女湯:面積42.0㎡→30.4㎡ ▲11.6㎡/体積 ▲7.1㎡)
- ・レジオネラ菌対策のため、地下水槽及び大型濾過器3基を廃止し、浴槽毎に濾過器を設置(昇温・保温性能向上、浴槽汚染の際の個別入替及び浴槽単位の水位・温度制御が可能)
- ・温泉系統の給湯熱源は、既存ペレットボイラー2基を整備再利用し、既存A重油ボイラーを灯油バーナーに改修
- ・温泉ホールにバリアフリー・ファミリートイレを新設

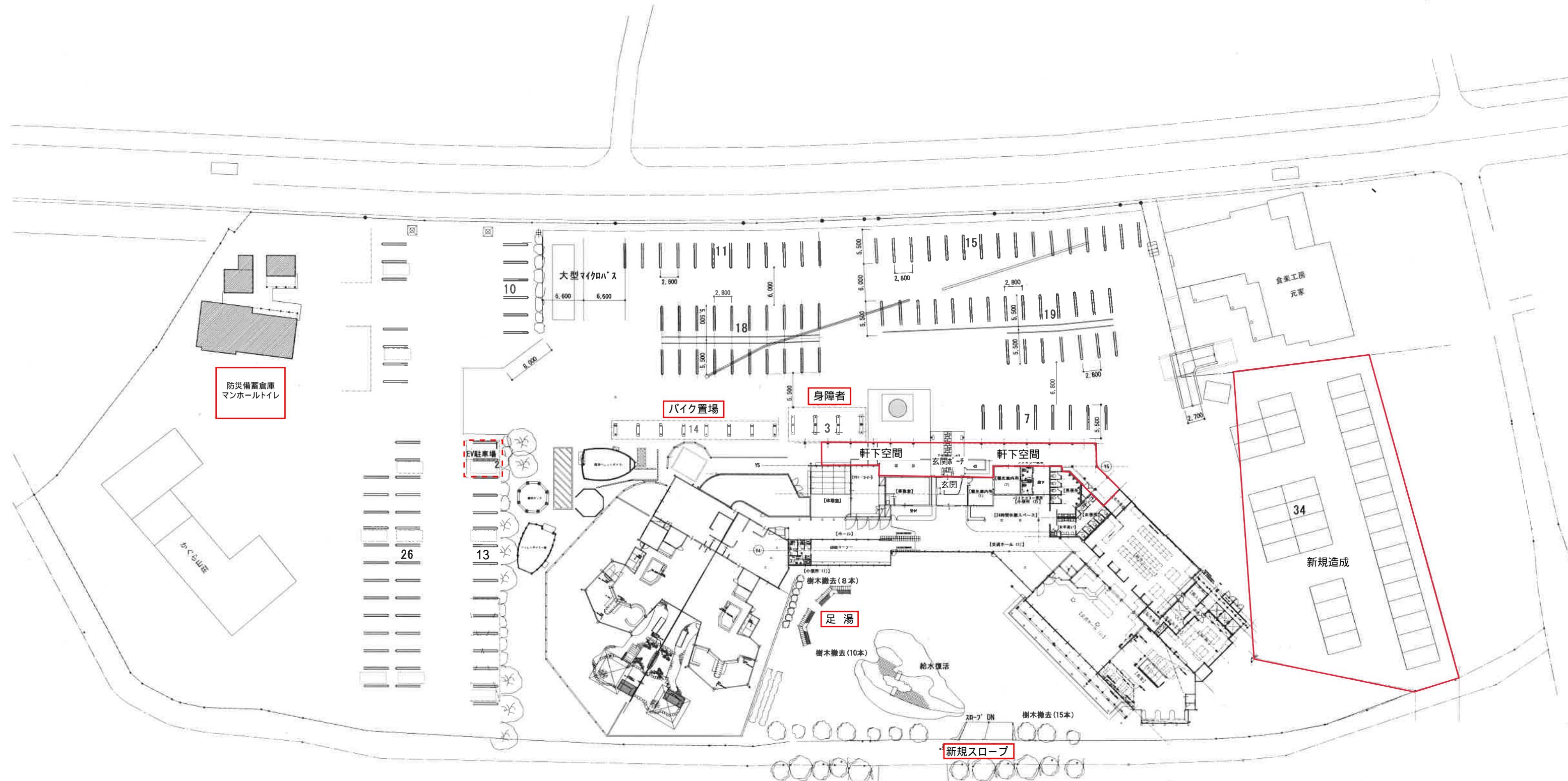
■その他

- ・全館照明器具をLED化へ改修
- ・衛生器具設備は自動水栓及び節水型へ更新
- ・井戸水供給設備をレジオネラ菌対策のため地上式へ変更し塩素滅菌装置を新設
- ・温泉系統以外の給湯は、ガス及び小型電気温水器などの局所給湯方式を採用
- ・冷暖房設備は、個別運転制御が可能な方式とし、電気式ヒートポンプエアコンへ改修
- ・災害時使用の観光案内所(事務所)及び温泉休憩室は発電機能付きガス式ヒートポンプエアコンを導入(停電時、照明・空調・コンセント使用が可能)

○環境に配慮した改修内容と削減効果

- ・自家消費型太陽光発電設備(24.07kW)の設置:想定発電量(年間) 28,570kWh/629千円
- ・全館照明器具をLED化へ改修:電力削減効果(年間) 削減量▲21,600kWh/削減額▲432千円
- ・温泉給湯貯湯槽の移設改修により放熱熱量の削減:灯油換算削減効果(年間) 削減量▲1,000L/削減額▲120千円
- ・浴槽サイズの変更、個別濾過器設置及び地下水槽撤去:灯油換算削減効果(年間) 削減量▲36,430L/削減額▲4,371千円
- ・引き続き、既存ペレットボイラー2基の利活用と、A重油ボイラーのバーナーを灯油用に変更し使用燃料を集約化
- ・冷暖房設備は、個別運転制御が可能な電気及びガス式ヒートポンプエアコンへ改修し吸収式冷温水機(A重油)を撤去:
電力使用量(年間) 69,240kWh/3,831千円の増
灯油換算削減効果(年間) 削減量▲38,200L/削減額▲4,584千円 } 削減額▲753千円
- ・蓄熱槽を新設し、集約した熱を浴槽の昇温・保温熱源に利用
- ・床暖房エリアを温泉エリアのみに見直しによる使用燃料の削減
- ・衛生器具設備を自動水栓及び節水型へ更新
- ・交流ホール(2)へ薪ストーブ設置(備品購入)

ランニングコスト削減効果額
▲6,300千円/年間

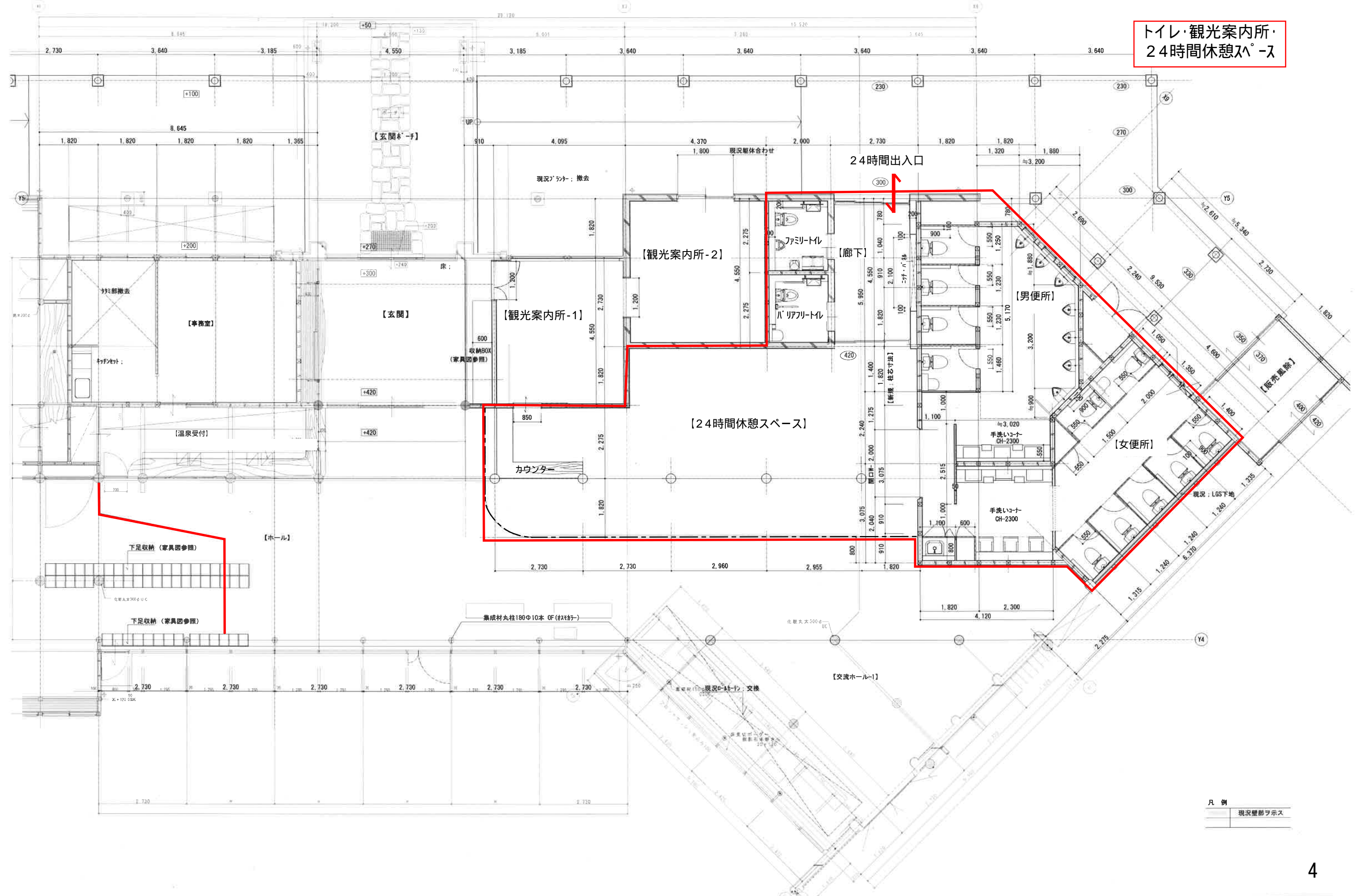


配置図

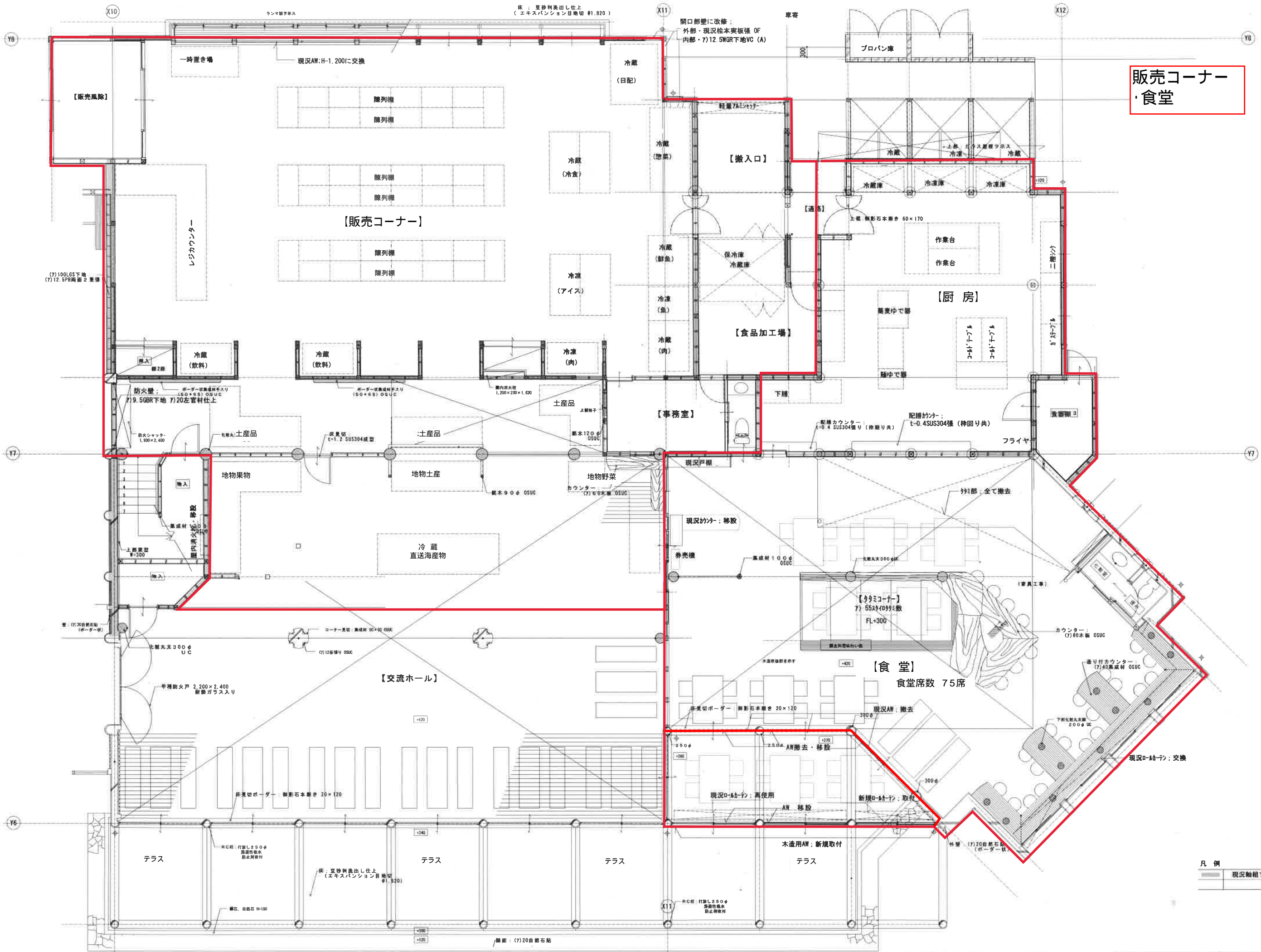
駐車台数

普通車	153台
大型車	2台
身障者	3台
バイク	14台

トイレ・観光案内所・
24時間休憩スペース



凡例
 [Red Line] 現況壁部ヲ示ス



販売コーナー
・食堂

凡例
 現況軸組ヲ示ス

温泉エリア(浴室)

大浴場浴槽
38.0㎡ 35.1㎡(2.9㎡)

大浴場浴槽
37.3㎡ 34.4㎡(2.9㎡)

露天風呂
42.0㎡ 30.4㎡(11.6㎡)

露天風呂
42.1 29.1㎡(13.0㎡)

女子

男子