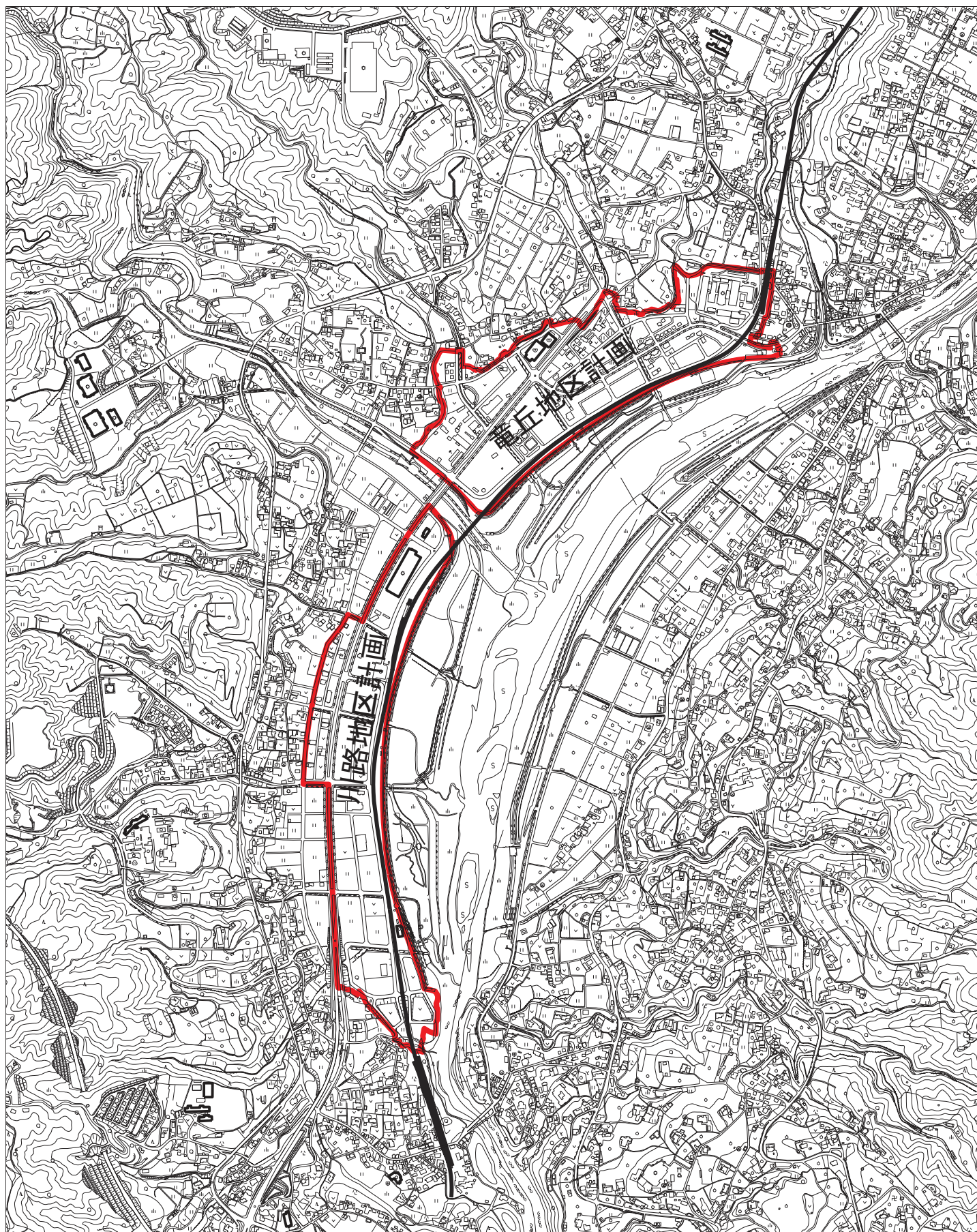


### 3 その他法令、計画に基づく制限区域の概要

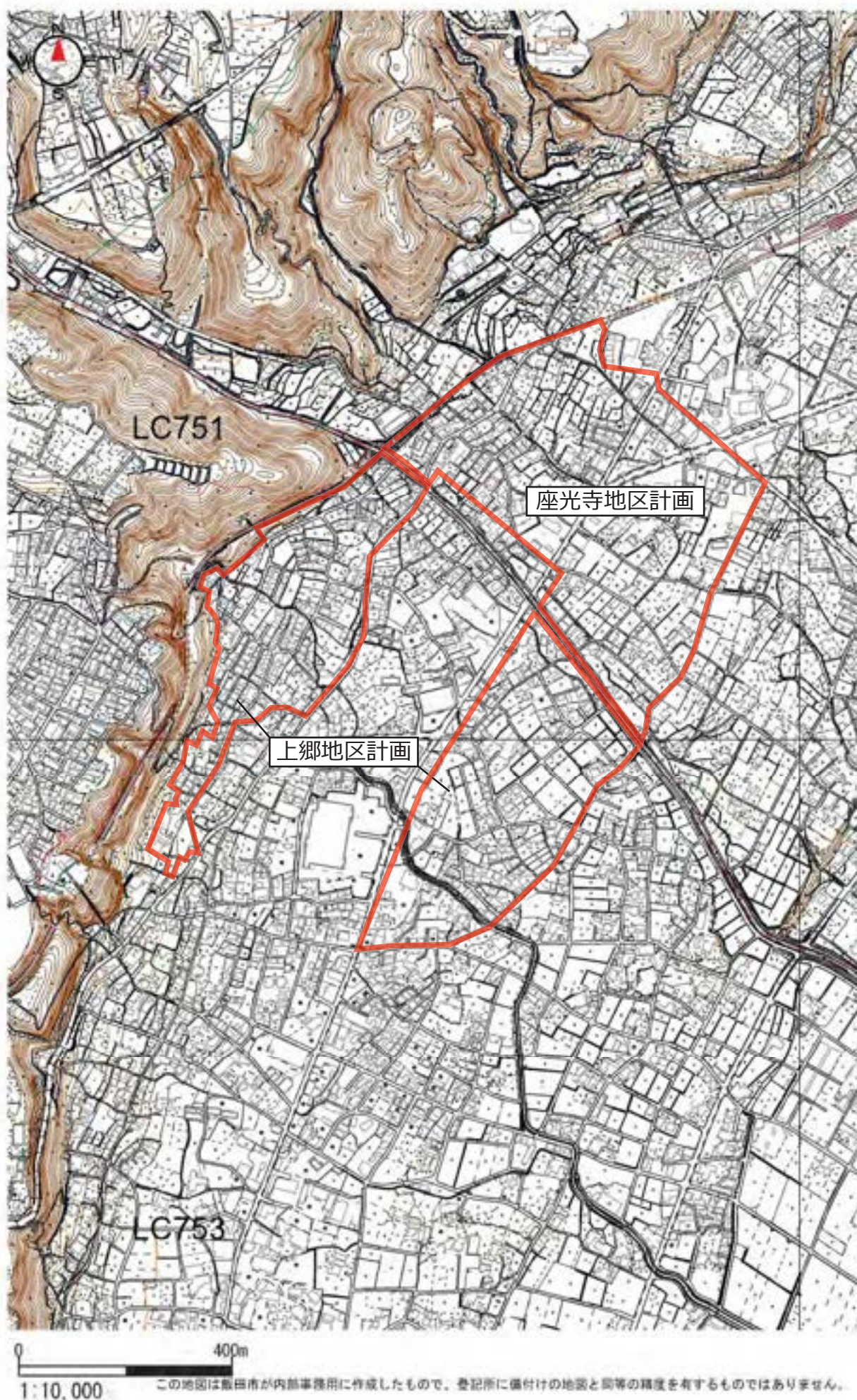


# 地区計画位置図（竜丘地区計画・川路地区計画）



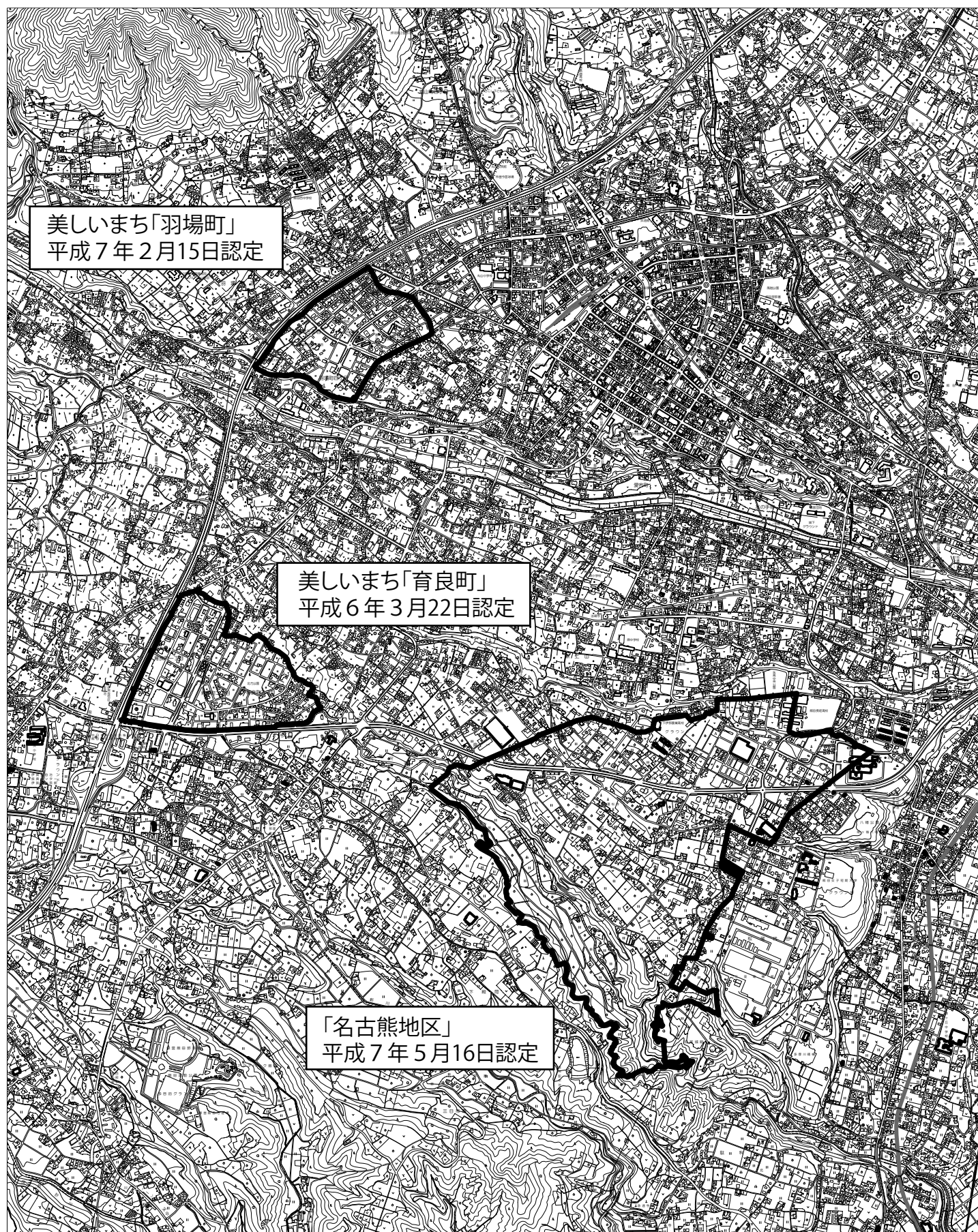


## 地区計画位置図（座光寺地区計画・上郷地区計画）





# 景観育成住民協定の状況



0 1000m  
1:25,000

## 地域、地区等の指定

(平成31年4月現在)

	飯田	座光寺	松尾	下久堅	上久堅	千代	龍江	竜丘	川路	三穂	山本	伊賀良	鼎	上郷	上村	南信濃
都市計画区域	○	○	○	/	/	/	/	○	○	/	○	○	○	○	/	/
用途地域																
第一種低層住居専用地域	○	/	/	/	/	/	/	/	/	/	/	○	○	○	/	/
第二種低層住居専用地域	/	/	/	/	/	/	/	/	/	/	/	/	/	/	/	/
第一種中高層住居専用地域	○	/	○	/	/	/	/	/	/	/	/	○	/	○	/	/
第二種中高層住居専用地域	/	/	/	/	/	/	/	/	/	/	/	/	/	/	/	/
第一種住居地域	○	/	○	/	/	/	/	○	/	/	/	○	○	○	/	/
第二種住居地域	○	/	○	/	/	/	/	/	/	/	/	○	○	○	/	/
準住居地域	○	/	/	/	/	/	/	/	/	/	/	/	/	/	/	/
田園住居地域	/	/	/	/	/	/	/	/	/	/	/	/	/	/	/	/
近隣商業地域	○	/	○	/	/	/	/	/	○	/	/	○	○	○	/	/
商業地域	○	/	/	/	/	/	/	/	/	/	/	/	/	/	/	/
準工業地域	○	/	○	/	/	/	/	○	○	/	/	○	○	○	/	/
工業地域	○	/	○	/	/	/	/	/	/	/	/	/	/	/	/	/
工業専用地域	/	/	○	/	/	/	/	○	/	/	/	/	/	/	/	/
白地地域(60/100、道路∠1.25、隣地∠1.25)	○	○	○	/	/	/	/	○	○	/	○	○	○	○	/	/
(70/200、道路∠1.5、隣地∠1.25)時又	/	/	/	/	/	/	/	○	/	/	/	/	/	/	/	/
(70/300、道路∠1.5、隣地∠2.5)天龍峡	/	/	/	/	/	/	/	/	○	/	/	/	/	/	/	/
特別用途地区																
大規模集客施設制限地区	○	/	○	/	/	/	/	○	○	/	/	○	○	○	/	/
工業専用地区	/	/	○	/	/	/	/	/	/	/	/	/	/	/	/	/
特定用途制限地域																
山本地区店舗型性風俗特殊営業施設制限地域	/	/	/	/	/	/	/	/	/	/	○	/	/	/	/	/
松尾地区子育て住環境保全地域	/	/	○	/	/	/	/	/	/	/	/	/	/	/	/	/
上郷地区沿道型土地利用地域	/	/	/	/	/	/	/	/	/	/	/	/	/	○	/	/
地区計画																
川路地区計画	/	/	/	/	/	/	/	/	○	/	/	/	/	/	/	/
竜丘地区計画	/	/	/	/	/	/	/	○	/	/	/	/	/	/	/	/
座光寺地区計画	/	○	/	/	/	/	/	/	/	/	/	/	/	/	/	/
上郷地区計画	/	/	/	/	/	/	/	/	/	/	/	/	/	○	/	/

※詳しくは、飯田市地域計画課にお問い合わせください。