

防災関連施設

- 自治振興センター
- 指定避難施設
- 応急避難施設
- 広域避難地
- 避難地
- 緊急輸送道路
- ヘリポート
- 消防署 / 消防団詰所
- 警察署 / 交番 / 駐在所
- 病院 / 医院
- 防災倉庫
- 要配慮者施設
- 水位観測所
- 雨量観測所
- 防災行政無線

土砂災害警戒区域

- 土石流 (平成21年3月30日県指定)
- 急傾斜 (平成21年3月30日県指定)
- 地すべり (平成28年3月31日県指定)

土砂災害特別警戒区域

- 土石流 (平成21年3月30日県指定)
- 急傾斜 (平成21年3月30日県指定)
- 河川浸水想定区域

- 5.0m以上
- 3.0~5.0m
- 0.5~3.0m
- 0.5m未満

災害履歴区域

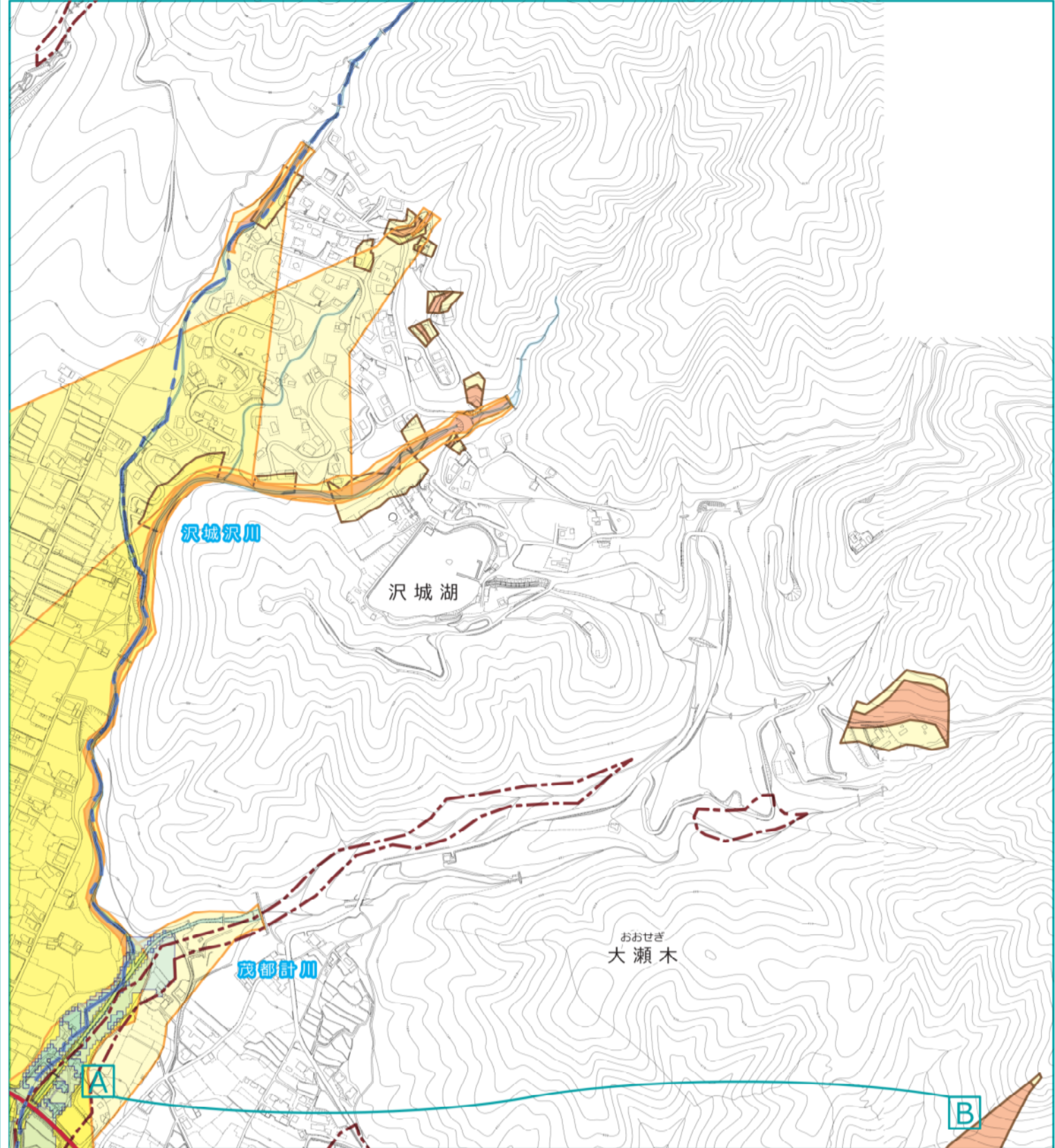
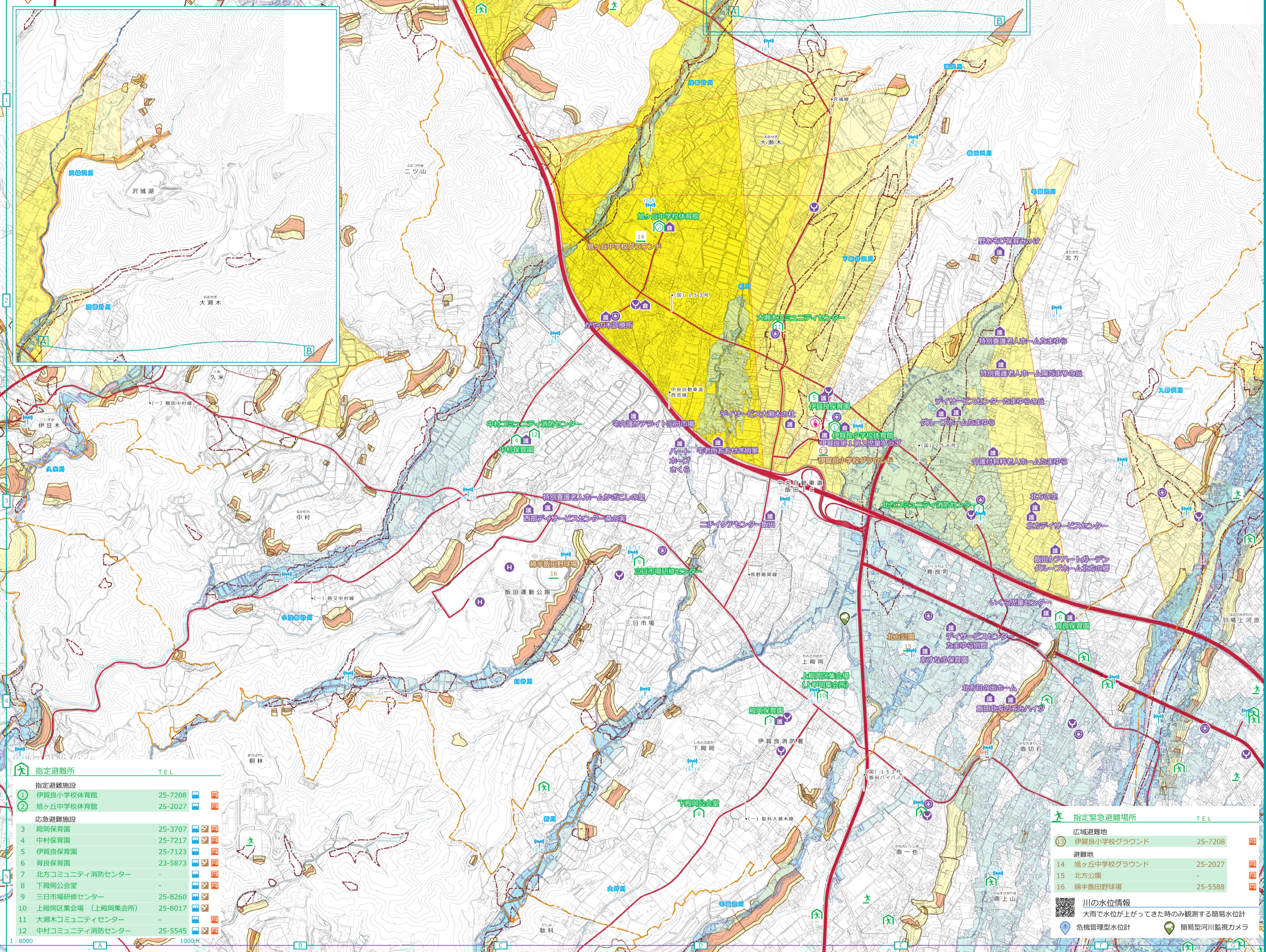
- 災害履歴

避難所 避難場所利用区分

- 洪水・浸水
- 土砂災害
- 地震



0 1:8000 300m



指定避難所	TEL
指定避難施設	
① 伊賀良小学校体育館	25-7208
② 旭ヶ丘中学校体育館	25-2027
応急避難施設	
3 殿岡保育園	25-3707
4 中村保育園	25-7217
5 伊賀良保育園	25-7123
6 育良保育園	23-5873
7 北方コミュニティ消防センター	-
8 下殿岡公会堂	-
9 三日月市場研修センター	25-8260
10 上殿岡区集会所 (上殿岡集会所)	25-8017
11 大瀬木コミュニティセンター	-
12 中村コミュニティ消防センター	25-5545

指定緊急避難場所	TEL
広域避難地	
⑬ 伊賀良小学校グラウンド	25-7208
避難地	
14 旭ヶ丘中学校グラウンド	25-2027
15 北方公園	-
16 綿半飯田野球場	25-5588

川の水位情報
 大雨で水位が上がってきた時のみ観測する簡易水位計
 危機管理型水位計
 簡易型河川監視カメラ

1:8000