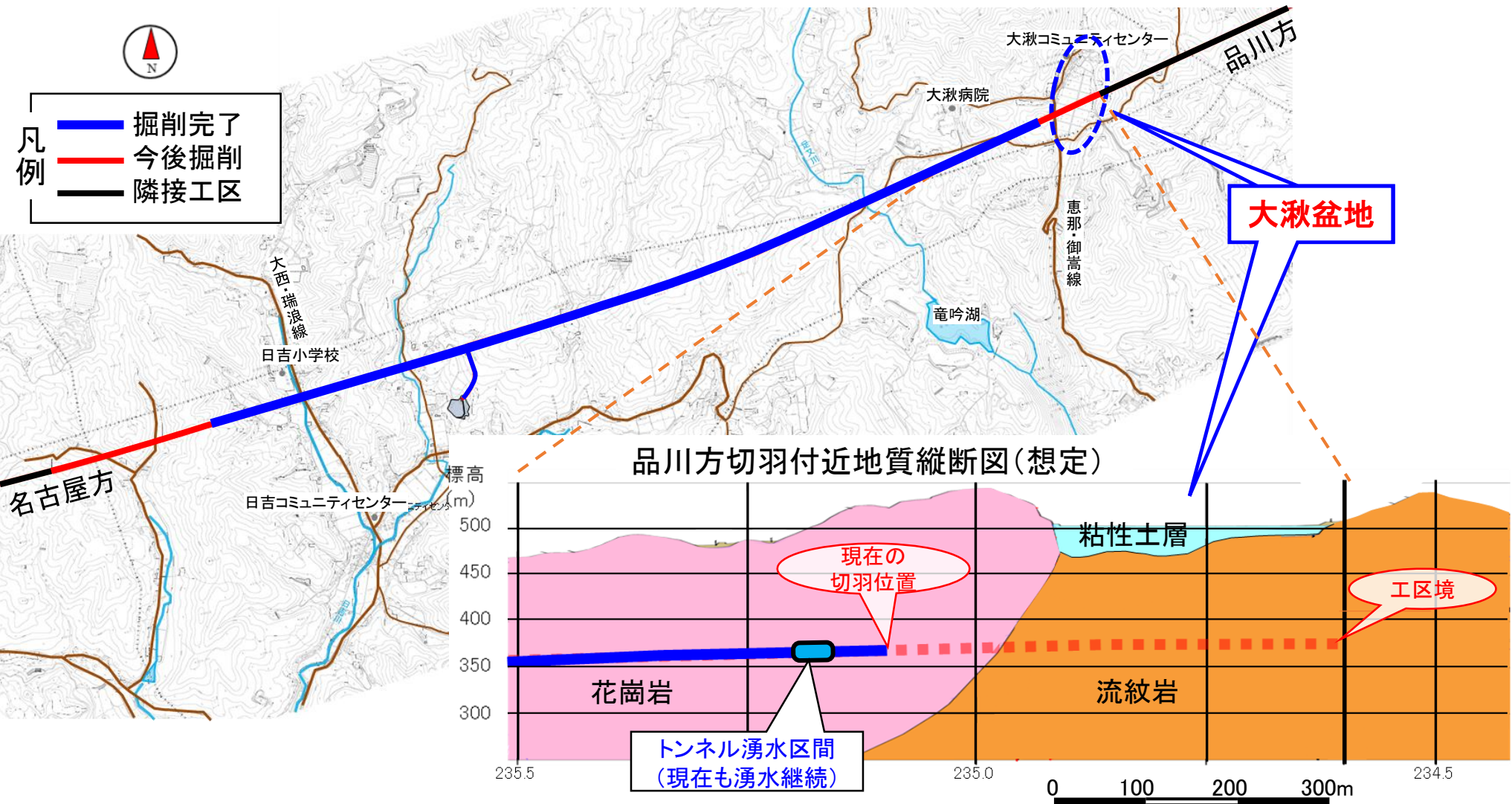


岐阜県瑞浪市井戸の水位低下について

リニア推進部 リニア推進課

日吉トンネル(南垣外工区)の概要

- 岐阜県瑞浪市日吉町及び大湫町にまたがる本線延長約7.4kmの工区
- 東側(品川方)切羽の前方に位置する大湫盆地周辺で地下水位の低下が発生

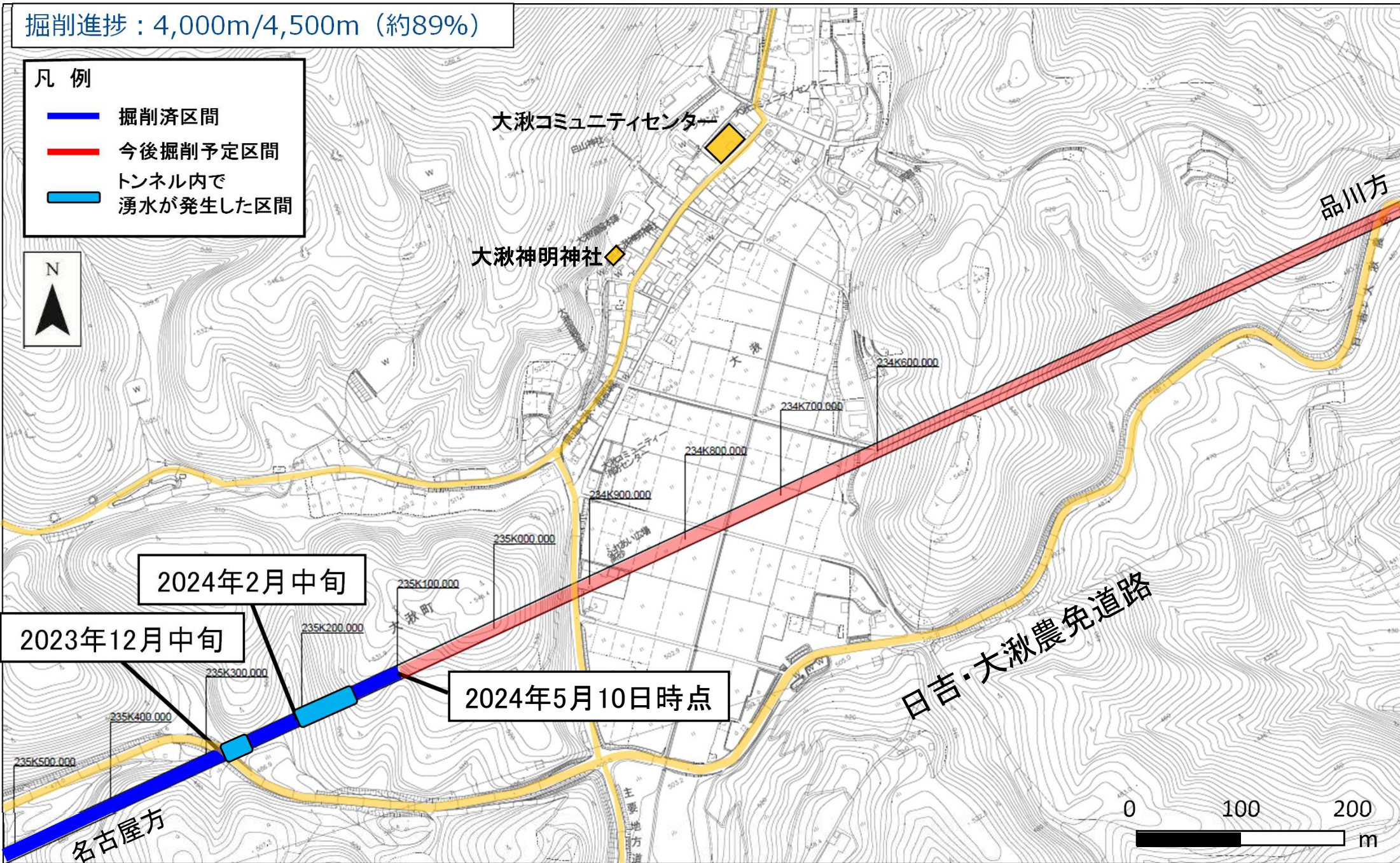


2.大湫町内のトンネルの掘削状況について

掘削進捗：4,000m/4,500m（約89%）

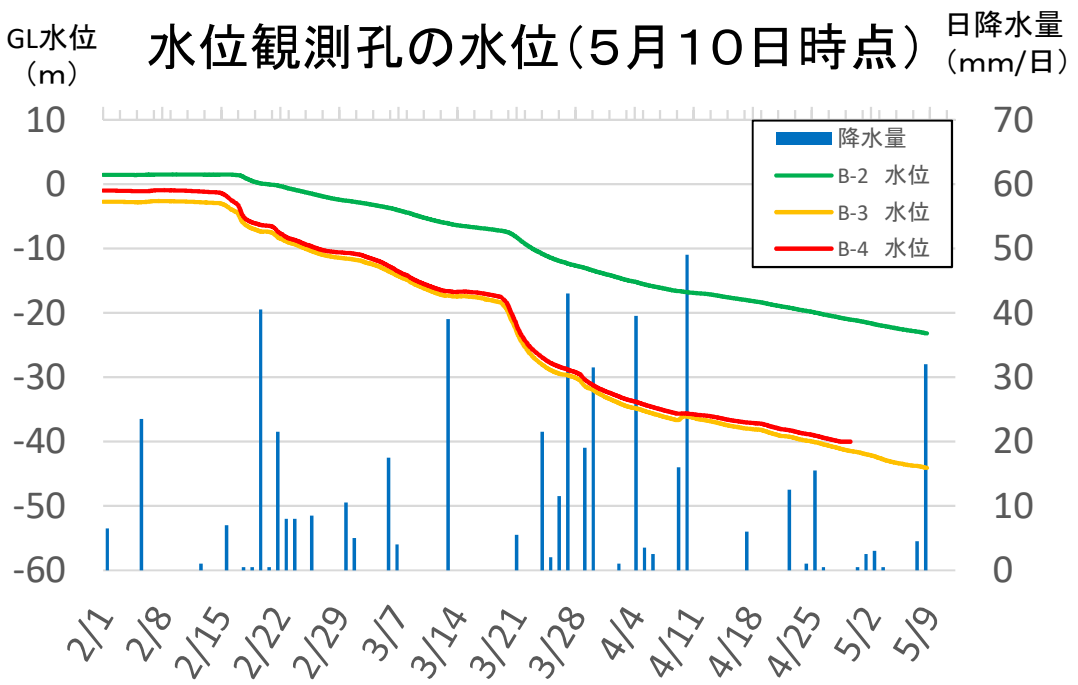
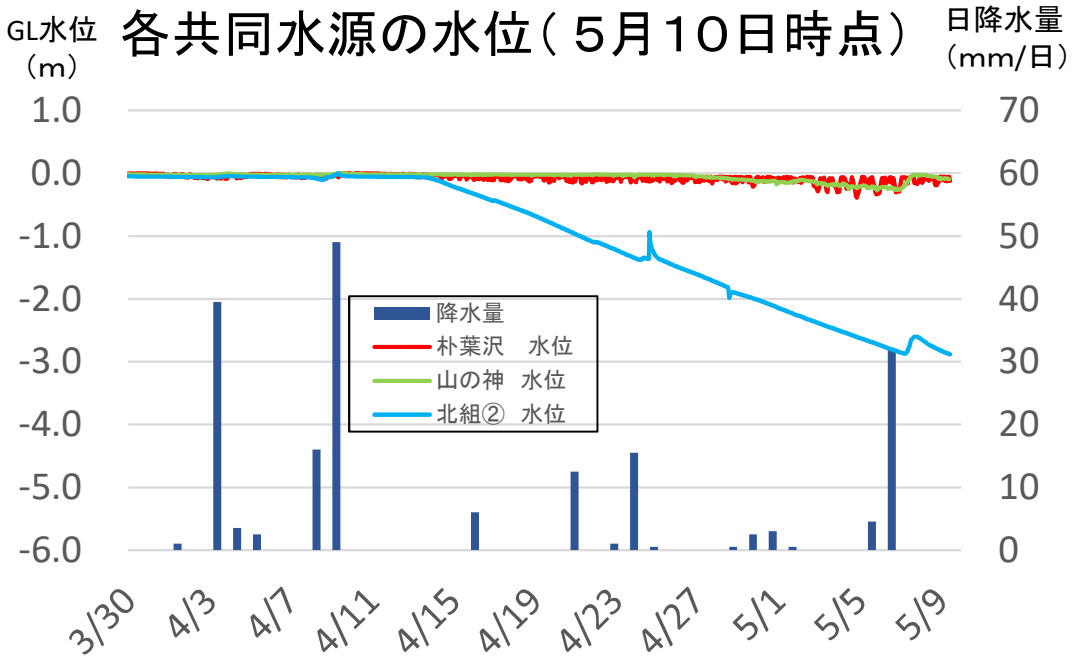
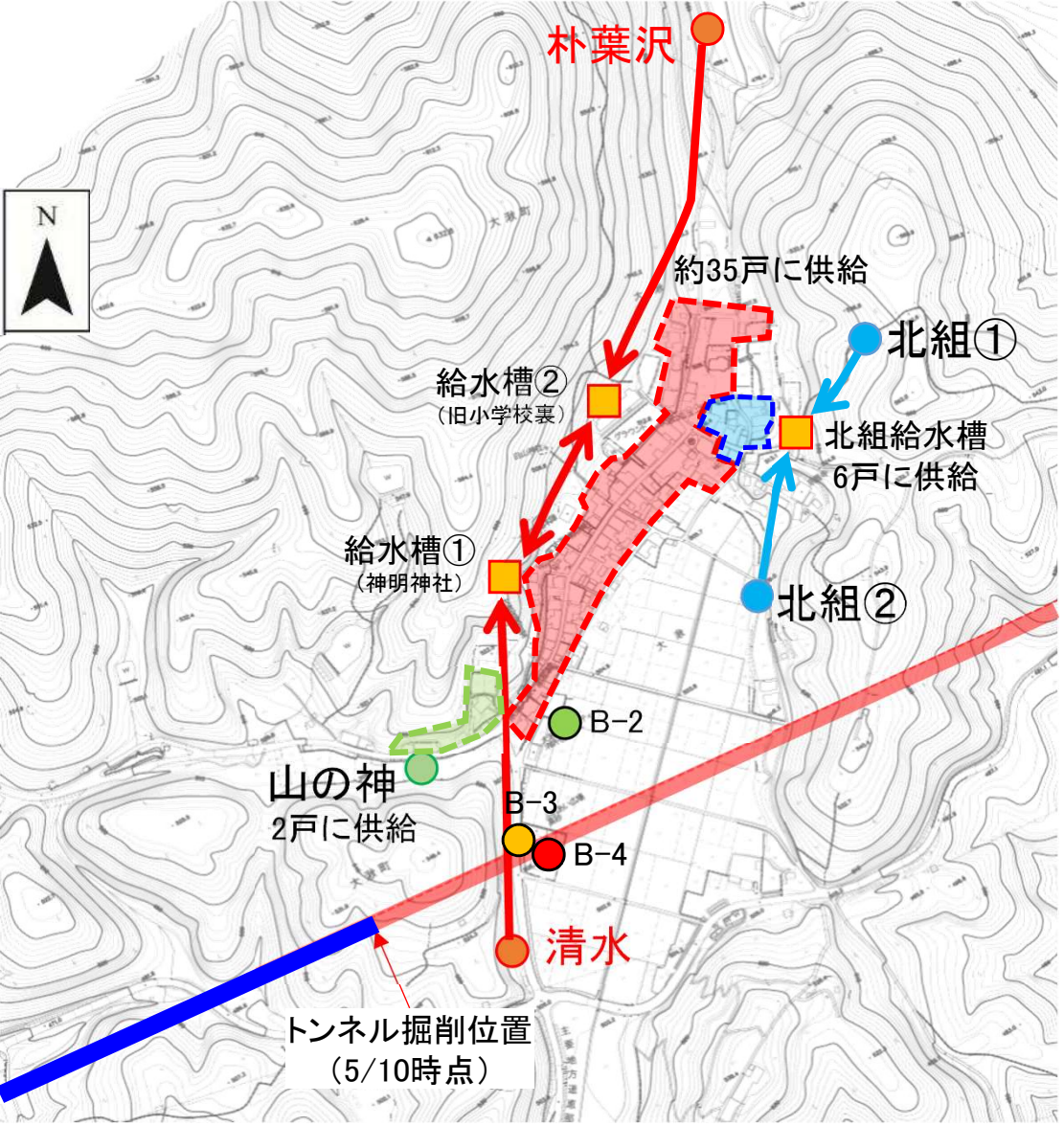
凡例

- 掘削済区間
- 今後掘削予定区間
- トンネル内で湧水が発生した区間



3.水位の観測結果（共同水源及び観測孔）

共同水源には、3月10日の総会時のご説明以降、水位観測機器を設置させていただきました。

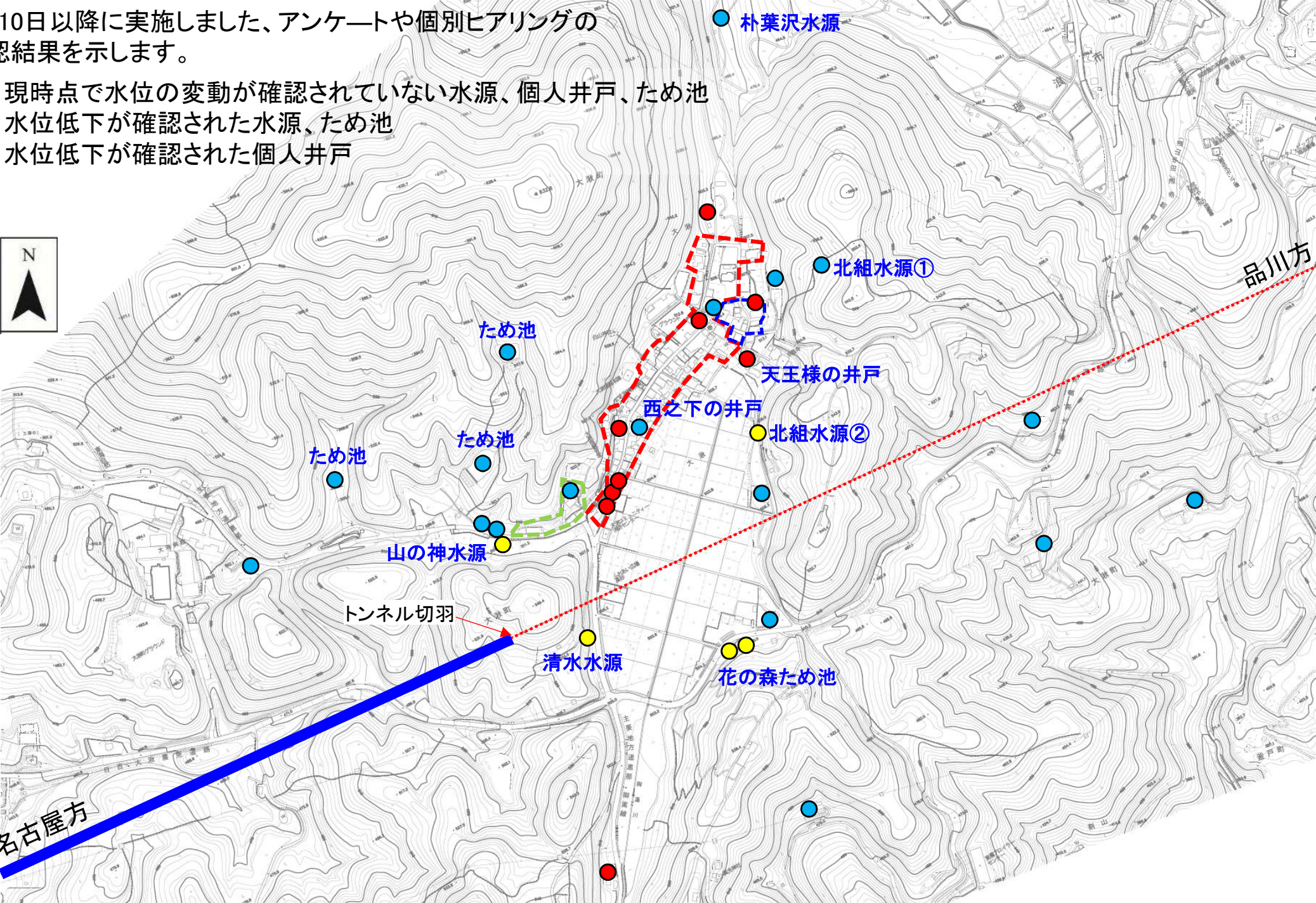


今後も各水位を継続して測定し、異常があった際は速やかに関係者へご連絡させていただきます。

4.これまでに把握している共同水源や個人井戸の状況

3月10日以降に実施しました、アンケートや個別ヒアリングの確認結果を示します。

- :現時点で水位の変動が確認されていない水源、個人井戸、ため池
- :水位低下が確認された水源、ため池
- :水位低下が確認された個人井戸



名古屋方

品川方

トンネル切羽