

飯田山本インター産業団地（仮称）の整備について

1 経過

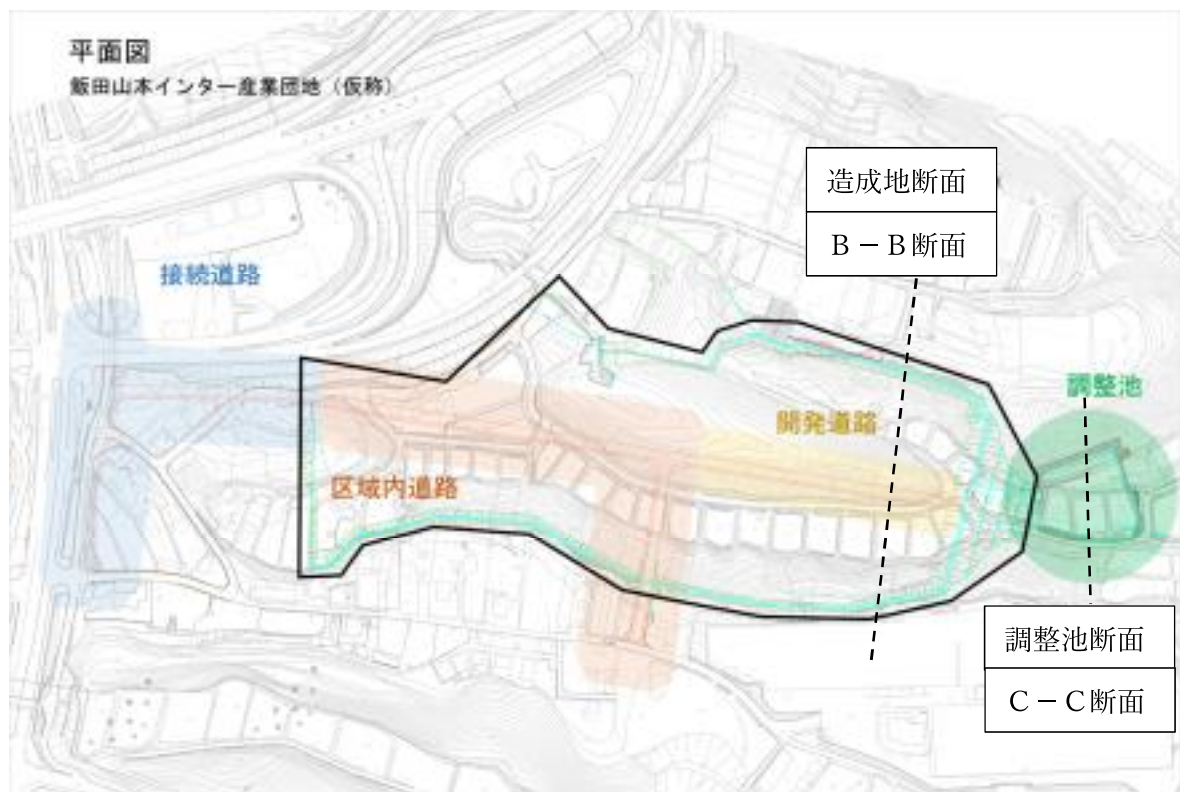
平成 28 年 12 月	山本地区からリニア発生土の活用候補地として申し入れがある
平成 30 年 5 月	造成後の利用について、山本地区から産業系利用など複数の提案がある
令和元年 10 月	発生土置場として検討するための測量・地質調査等について、地権者及び住民説明会で了解を得て調査開始
令和 2 年	産業系利用を前提に関係機関との調整・検討を開始
令和 3 年 2 月	造成地の後利用、造成工事計画について地権者及び住民説明会開催
令和 5 年 7 月	造成計画、進め方に関する地権者及び住民説明会開催
令和 6 年 11 月	用地買収に関する地権者説明会開催

2 造成計画の概要

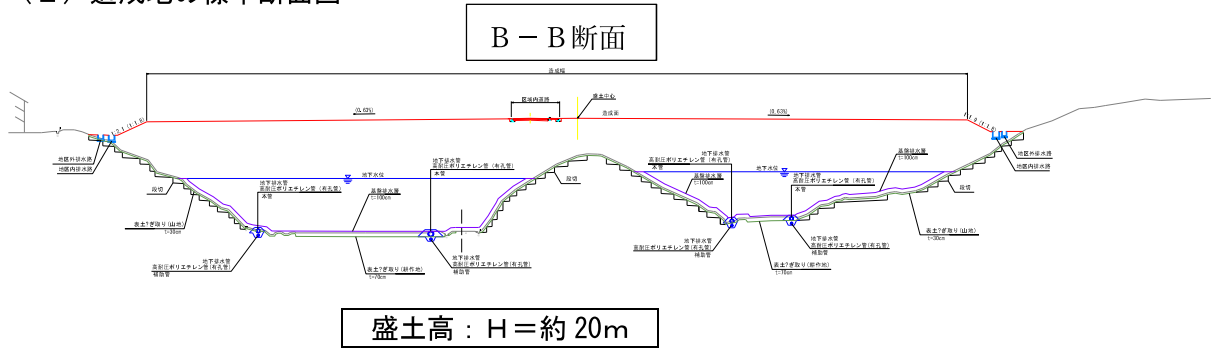
<造成地諸元>	
対象面積	: A=約 8.5ha
産業団地	: A=約 5.9ha
道路整備	: L=約 900m
想定盛土量	: L=70~75 万 m ³



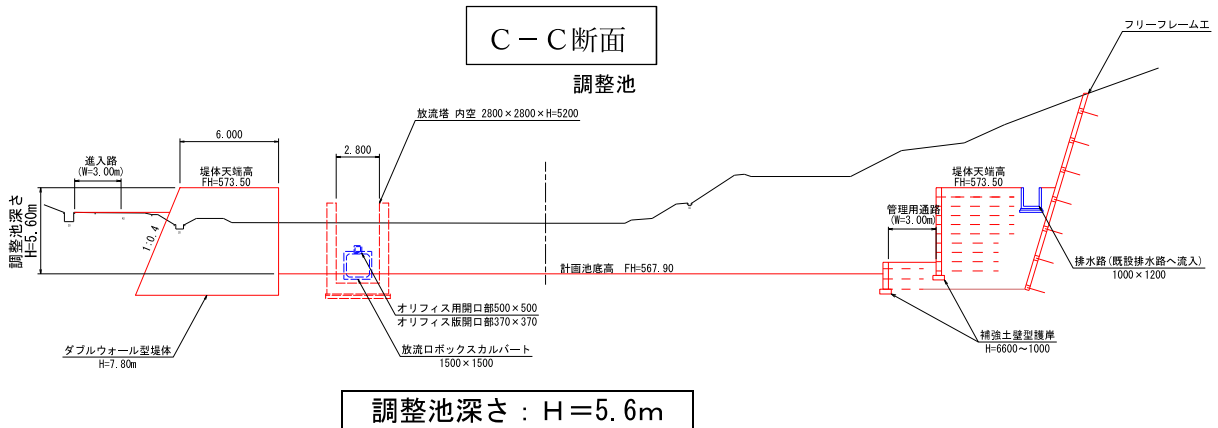
(1) 造成地平面図



(2) 造成地の標準断面図



(3) 調整池の標準断面図



3 当面の事業スケジュール

(令和6年11月1日現在)

	令和6年度				令和7年度				令和8年度			
	4-6	7-9	10-12	1-3	4-6	7-9	10-12	1-3	4-6	7-9	10-12	1-3
自然環境調査	[Progress bar from 7-9 to 1-3]											
設計の見直し	[Progress bar from 7-9 to 1-3] (随時)				[Progress bar from 4-6 to 1-3]							
幅杭設置			[Progress bar from 10-12 to 1-3]									
用地測量			[Progress bar from 10-12 to 1-3]									
補償(再)調査			[Progress bar from 10-12 to 1-3]									
農振除外 農地転用 開発許可申請					[Progress bar from 4-6 to 1-3]							
その他	用地契約(所有権移転登記手続き)、物件等補償契約(撤去・移転)準備工事(取付道路を含む)、土砂搬入、造成工事、など											