

下水道事業の計画と実績 (令和7年3月31日現在)

(1) 下水道事業の整備実績

	処理区域 (整備済排水区域)		実排水人口等		汚水処理 人口 普及率 (%)	水洗化率 (%)	整備期間	供用開始
	排水戸数 (戸)	(A)排水 人口 (人)	排水戸数 (戸)	(B)排水 人口 (人)				
下水道事業 合計	40,345	94,193	36,707	86,111	97.8	91.4		
集合処理区域	35,987	84,260	33,519	78,271	89.5	92.9		
公共下水道 計	31,994	73,762	29,900	68,887	78.3	93.4		
飯田	31,238	71,909	29,274	67,352		93.7	S25～H25	S52.4.1
川路	756	1,853	626	1,535		82.8	H11～H23	H16.4.1
特定環境保全公共下水道 計	2,152	5,277	1,885	4,422	5.6	83.8		
竜丘	1,796	4,650	1,598	3,910		84.1	H7～H20	H15.12.16
和田	356	627	287	512		81.7	H8～H21	H11.3.31
農業集落排水事業 計	1,821	5,161	1,714	4,902	5.5	95.0		
立石 (三穂)	90	300	89	299		99.7	H2～H5	H5.11.1
知久平 (下久堅)	186	522	183	514		98.5	H4～H8	H7.4.1
柏原 (上久堅)	59	156	59	156		100.0	H5～H8	H8.2.1
下殿岡 (伊賀良)	357	1,007	349	996		98.9	H6～H10	H10.4.1
下虎岩 (下久堅)	252	784	247	773		98.6	H7～H11	H11.4.1
船渡 (龍江)	269	726	250	683		94.1	H8～H13	H13.4.1
上久堅中央 (上久堅)	167	429	152	390		90.9	H9～H15	H15.4.1
更生太田 (龍江)	303	876	270	795		90.8	H10～H16	H16.4.1
米川野池芋平 (千代)	138	361	115	296		82.0	H15～H21	H21.4.1
小規模集合排水処理施設整備 計	20	60	20	60	0.60	100.0		
目名振 (下久堅)	10	31	10	31		100.0	H8～H9	H10.4.1
堤田 (下久堅)	10	29	10	29		100.0	H9～H10	H11.4.1
個別処理区域(合併処理浄化槽)	4,358	9,933	3,188	7,840	8.3	78.9		

*汚水処理人口普及率(集合処理区域) = (A) / 下水道事業合計 排水人口94,193

*汚水処理人口普及率(個別処理区域) = (B) / 下水道事業合計 排水人口94,193

(2) 公共下水道事業

ア 整備計画

処理区 面積・人口	計 画			
	全 体 計 画		認 可 区 域	
	排水面積(ha)	排水人口(人)	排水面積(ha)	排水人口(人)
飯田処理区	2,958	71,450	2,698	72,500
川路処理区	130	1,810	127	1,830
計	3,088	73,260	2,825	74,330

*飯田処理区及び川路処理区の全体計画の数値は令和17年度の目標値、認可区域の数値は令和11年度の目標値である。

イ 建設事業費の実績

(単位：千円)

年度	事業費	補助・単独の内訳		事業内容の内訳		財 源 内 訳		
		補助事業	単独事業	管路ほか	処理場	国 費	地方債	その他
～5	68,369,135	36,122,475	32,246,660	46,593,712	21,775,423	19,240,770	39,244,051	9,884,314
6	480,164	74,721	405,443	216,624	263,540	35,600	295,300	149,264
計	68,849,299	36,197,196	32,652,103	46,810,336	22,038,963	19,276,370	39,539,351	10,033,578

＊「地方公営企業決算の状況」の「施設及び業務概況に関する調」「資本的収支に関する調」による。

＊事業費は昭和24年度からの累計である。

○令和6年度主要事業

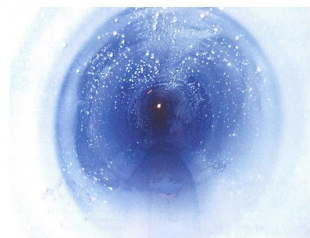
(単位：千円)

事業区分	事 業 内 容	数 量	金 額
補助事業	飯田市下水道総合地震対策計画に基づく地震対策（人孔管口耐震化） 常盤台工区・水の手工区・追手町工区 ※単独事業含む	44 箇所	30,459
	松尾浄化管理センター 耐震診断業務	1 式	53,000
単独事業	飯田市ストックマネジメント計画に基づく処理施設改築更新 松尾浄化管理センター非常用発電設備改良工事	1 式	209,000
	他事業関連管渠築造・布設替事業 市道 1-27 号大休妙琴線ほか（令和5年度繰越含む）	287.1m	30,459

ストックマネジメント計画とは、市内約683kmの下水道管路のうち、事故や機能不全が発生しやすい管路（発生確率）や社会的影響の大きい管路（被害規模）を数値的に評価し重要管渠として約266kmを位置づけ、リスク評価の高い箇所から点検・調査を行い、対策の必要性が高いと評価された箇所から計画的な改築や修繕を実施するとともに改築コストの平準を図るものです。（※図1）



▲老朽管



▲更生管

図1：管更生（飯田市ストックマネジメント計画に基づく長寿命化対策）

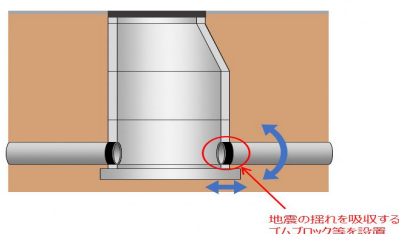


図2：人孔管口耐震化

（飯田市下水道総合地震対策計画に基づく地震対策）

総合地震対策計画とは、伊那谷断層帯の活動による直下型地震（最大震度7程度）の地震動及び東海地震（飯田市での震度6弱）クラスの地震動が発生した際、対策優先度の高い管路（主要な災害対策本部（市役所本庁・りんご庁舎）及び災害拠点病院（飯田市立病院）からの排水路線）の人孔管口耐震化：398箇所及び重要幹線上のポンプ施設への可搬式発電機配備：6基を実施し、非常時に備えるものです。（※図2）

なお、令和7年度からは能登半島地震の経験を踏まえ、国からの要請に基づき令和7年1月に策定した「飯田市上下水道耐震化計画（上下水道）」に移行し、避難所、災害対策本部及び災害拠点病院といった重要施設に接続する上下水道管路等について耐震化を進めます。

(3) 特定環境保全公共下水道事業

ア 整備計画

面積・人口 処 理 区	計 画			
	全 体 計 画		認 可 区 域	
	排水面積(ha)	排水人口(人)	排水面積(ha)	排水人口(人)
竜丘処理区	295	6,000	240	5,690
和田処理区	38	770	38	780
計	333	6,770	278	6,470

＊竜丘処理区及び和田処理区の全体計画の数値は令和17年度の目標値、認可区域の数値は令和11年度の目標値である。

イ 建設事業費の実績

(単位:千円)

年度	事業費	補助・単独の内訳		事業内容の内訳		財 源 内 訳		
		補助事業	単独事業	管路ほか	処理場	国 費	地方債	その他
～5	11,866,503	5,982,776	5,883,727	9,865,808	2,000,695	3,068,110	7,534,900	1,263,493
6	76,226	53,009	23,217	76,226	0	28,600	31,700	15,926
計	11,942,729	6,035,785	5,906,944	9,942,034	2,000,695	3,096,710	7,566,600	1,279,419

＊「地方公営企業決算の状況」の「施設及び業務概況に関する調」、「資本的収支に関する調」による。

＊事業費は平成7年度からの累計である。

○令和6年度主要事業

(単位:千円)

事業区分	事 業 内 容	数量	金額
補助事業	農集下殿岡・特環竜丘統廃合 農集下殿岡地区・特環竜丘地区管渠整備工事	521.3m	55,297
単独事業	マンホールポンプ制御盤改修工事 竜丘処理区	3箇所	1,980

(4) 農業集落排水事業

ア 整備計画

地 区	面積・人口等	計画面積(ha)	計画戸数(戸)	計画人口(人)
立 石 (三 穂)		7.4	116	540
知 久 平 (下久堅)		11.0	260	1,490
柏 原 (上久堅)		7.0	73	330
(＊下 殿 岡 (伊賀良)		38.0	355	1,730)
下 虎 岩 (下久堅)		25.6	320	1,420
船 渡 (龍 江)		30.0	357	1,760
上久堅中央 (上久堅)		23.0	298	1,200
更生太田 (龍 江)		30.0	462	2,710
米川野池芋平(千 代)		16.0	206	980
計		188.0	2,447	12,160

＊「下殿岡(伊賀良)」地区は、R5年度都市計画変更及び下水道法事業計画変更により、特環竜丘処理区の一部となり統合に向けて事業を進めている。

イ 建設事業費の実績

(単位：千円)

年度	事業費	補助・単独の内訳		事業内容の内訳		財 源 内 訳		
		補助事業	単独事業	管路ほか	処理場	国 費	地方債	その他
～5	13,704,589	5,705,568	7,999,021	10,511,946	3,192,643	2,978,478	7,295,400	3,430,711
6	32,791	0	32,791	29,282	3,509	0	0	32,791
計	13,737,380	5,705,568	8,031,812	10,541,228	3,196,152	2,978,478	7,295,400	3,463,502

*「地方公営企業決算の状況」の「施設及び業務概況に関する調」「資本的収支に関する調」による。

*「事業費」は平成2年度からの累計である。

○令和6年度主要事業

(単位：千円)

事業区分	事 業 内 容	箇所数	金額
単独事業	農村整備事業維持管理適正化計画策定業務 柏原地区・下虎岩地区	2箇所	2,706
	マンホールポンプ制御盤改修工事 米川野池芋平地区	6箇所	12,650

(5) 小規模集合排水処理事業

ア 整備計画

面 積・人 口 等	計画面積(ha)	計画戸数(戸)	計画人口(人)
地 区			
目 名 振 (下久堅)	1.4	14	80
堤 田 (下久堅)	1.1	12	70
計	2.5	26	150

イ 建設事業費の実績

(単位：千円)

年度	事業費	補助・単独の内訳		事業内容の内訳		財 源 内 訳		
		補助事業	単独事業	管路ほか	処理場	国 費	地方債	その他
～5	214,059	0	214,059	131,369	82,690	0	151,400	62,659
6	616	0	616	0	616	0	0	616
計	214,675	0	214,675	131,369	83,306	0	151,400	63,275

*「地方公営企業決算の状況」の「施設及び業務概況に関する調」「資本的収支に関する調」による。

*「事業費」は平成8年度からの累計である。

*一部関連事業費を除く。