

# 第63回 飯田市公民館大会

## わたしたちの公民館

公民館の活動は、一人ひとりが参加することで成立します。それぞれの暮らしの場で、私が参加したいもの、みんなでやってみたいこと。さまざまな活動が思い浮かぶのではないのでしょうか。

では、私たちの地域にとって、どんな活動が必要でしょうか？それはなぜ？誰のため？みなさんの考えを対話することで具現化し、みんなの力をあわせて、わたしたちの公民館を育てていきましょう！

人生は人との出会い・自分との出会いー公民館で地域の輪を広げ、心豊かな生活を実現していけるよう考え合いたいと思います。誰でもご参加いただけますので、ぜひお出かけください。

日時 **2月15日(日)**  
13:00～17:00 (受付12:30～)

場所 **県公民館**

【開会行事】13:00～13:20

◎飯田市教育功労者表彰 ほか

### 全体会 (パネルディスカッション)

13:25～14:55

公民館は、「みんなの好き！やりたい！」を実現できるさまざまな場づくりを大切にしています。各地区で楽しく活動されている皆さん方の対話の中からヒントを探りましょう。



牧野 篤さん

#### テーマ

「ほしい未来を自分たちでつくる」場へ

#### ファシリテーター

牧野 篤 さん

(大正大学 地域創生学部 教授／  
東京大学 名誉教授／  
飯田市教育委員会アドバイザー ほか)

#### 登壇者

各地区でさまざまな思いを持たれ、  
実践されている皆さん

※詳細は市ウェブサイトをご覧ください。

### 小テーマ (分科会)

15:10～17:00

関心のあるテーマへご参加ください。

#### テーマ 01

歴史を伝え文化を創造する場

知るは楽しみ♪

～歴史と文化を通じてつながる～

#### テーマ 02

スポーツ・レクリエーションの場

スタッフだって楽しみ体(たい)！

～スポーツで、タテヨコつながり、広がる輪～

#### テーマ 03

地域の良さを再発見する場

“集う”って…ナニ？

#### テーマ 04

情報収集と発信の場

つくる、つたわる、つながる

～ワクワクが広がる情報(ちいき)の輪～

#### テーマ 05

自由なたまり場

自由だヨ！全員集合

～こんなことも公民館で!?～

- ◎参加を希望される方は、電話、FAX、メールのいずれかで飯田市公民館または各地区公民館へ2月9日(月)までにご連絡ください。
- ◎ご不明な点は、飯田市公民館へお問い合わせください。

### 申し込み・問い合わせ

飯田市公民館／☎0265(22)1132 FAX 0265(22)1022 ✉ iccc01@city.iida.nagano.jp 📠 20260215

※第41回ムトス飯田賞表彰式およびムトス飯田学習交流会は3月15日(日)に別開催します。

# 三遠南信通信

今月のPickUp 地域  
豊橋市

3市合同企画  
No.206

## 道の駅とよはしで「つば焼きいも」を販売中!

毎年大人気の「つば焼きいも」を1本400~500円で土・日曜日に販売しています。

つば焼きは、遠赤外線じっくり時間をかけて焼き上げるため、ねっとりとした食感の甘くておいしい焼き芋に仕上がることが特徴です。

販売するさつまいもは、道の駅とよはしのオリジナルブランド芋「うずらいも」です。「うずらいも」は、うずら卵の殻を肥料に使用した土で育った芋で、特産ウナギの骨などを肥料にして商品化した浜松市のブランド芋「うなぎいも」と手を組み生まれました。

昨年は、1日あたり200本ほど販売し、行列ができるほど大好評でした。今年も3月ごろまで販売します

ので、ぜひお越しください。



### 道の駅とよはし

場所／愛知県豊橋市  
東七根町字一の沢113番地2

営業時間／9:00~18:00

休業日／1月1日(祝)

※あぐりパーク食彩村は第1水曜日休み

その他／トイレ、駐車場は24時間利用可

問い合わせ／☎0532(21)3500



道の駅とよはし公式インスタグラム▶



## 飯田市域産域消の食育店店舗紹介



### 水神テラス

店舗から  
市民の  
皆さんへ

天竜川と水神橋を間近に望むカフェ『水神テラス』です。地元農家さんから直接仕入れる新鮮な野菜をふんだんに使ったお料理、地元で採れた果物や小麦、たまごなどを使ったデザートを提供しています。季節の変化とともに、旬の料理をお楽しみいただけます。

おひとり様でも過ごしやすい天竜川と風越山を見渡せる窓際席や、7名様まで座れる大きなテーブル席などがございます。

詳しくは、Instagramをチェック!



CHECK

食育店の一覧はこちら

☎399-2603 下久堅知久平1800-4 ☎090(4750)9283  
営業時間／11:00~15:00  
休業日／日曜日、月曜日

この記事に関するお問い合わせ／●農業課 生産振興係 ☎0265(21)3217 ●保健課 保健指導係 内線5537 ID 79755



## 人形劇の掲示板



### 人形劇定期公演【1月】

◎飯田下伊那のアマチュア劇団による連続公演です。ユースクラブ星の音は、約一年半の成果を発表します。

日時／1月25日(日) 10:30分開演

場所／飯田人形劇場

出演／●いいだ人形劇センター 人形劇ユースクラブ星の音(ほしのね)  
〈星降列車〉

●飯田短期大学子ども文化研究会ワトル  
〈3まいのおふだ〉

入場料：300円(3歳未満無料)



人形劇ユースクラブ星の音



飯田短期大学  
子ども文化研究会ワトル

### みんなおいでよ!人形劇のお楽しみ会

◎公立認定こども園の保育士による1年間の研修成果発表です。

日時／2月7日(土) ①10:00開演 ②13:30開演

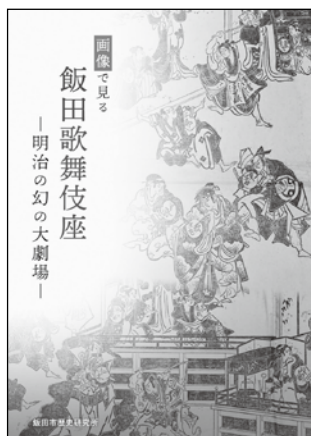
場所／竜丘公民館 大ホール

申し込み・問い合わせ／●NPO法人いいだ人形劇センター ☎050(3583)3594 ●飯田文化会館 ☎0265(23)3552

## 『画像で見る 飯田歌舞伎座－明治の幻の大劇場－』 『飯田市歴史研究所年報』23号 を 刊行しました

### 『画像で見る 飯田歌舞伎座 －明治の幻の大劇場－』

明治末期から大正初期に飯田の羽場坂に存在した飯田歌舞伎座に関する書籍を刊行します。同劇場の図面や興行の史料を全ページカラー図版で掲載し、飯田に花開いた芝居を観る文化(観劇文化)の華やかさと町の熱狂を紹介します。



『画像で見る 飯田歌舞伎座  
－明治の幻の大劇場－』表紙

- 2025年11月28日刊行
- 定価 1,100円
- A5判60頁
- ID 20250139

### 『飯田市歴史研究所年報』 23号

多彩な視角から古代伊那郡や郡衙の姿を明らかにした特集「恒川官衙遺跡研究の最前線」のほか、満洲分村移民に結びつく上久堅村の状況を考察した研究ノート、中馬に関する新出史料の紹介など、地域史研究の最新の成果を掲載しています。



『飯田市歴史研究所年報』  
23号表紙

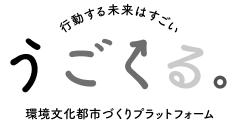
- 2025年12月23日刊行
- 定価 2,200円
- B5判191頁
- ID 20252339

申し込み・問い合わせ

歴史研究所 (休所／日・月曜日、祝日)

☎0265(53)4670 FAX 0265(21)1173 ✉iihr@city.iida.nagano.jp





うごく。とステキな未来がくる！

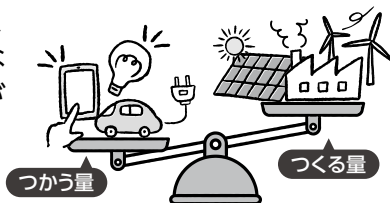
学び、対話から地域ぐるみで、  
環境文化都市を実現しましょう！！

「うごくる。」しよう！

★電気を賢く使ってお得に脱炭素を！

【電気の需給バランスをとろう！】

電気は貯めておけないので、「つかう量」と「つくる量」のバランスが大事。特に冬場の朝方は電気が足りなくなりがちです。発電量にあわせて電気を賢く使うことをデマンドレスポンス (DR) といいます。みんなで協力すれば、停電を防ぎ、地球温暖化の原因となるCO2も減らすことができます！



【どうしたらお得になるの？】

デマンドレスポンスキャンペーンを実施している電力会社に登録すると、電気が足りなくなりそうな時にのお知らせが届きます。その時間帯に暖房を少し弱めたり、洗濯や掃除機がけを別の時間にずらすと、協力に応じてポイントなどの特典がもらえます。

詳しくはご利用の電力会社へお問い合わせください。



◎問い合わせ／  
ゼロカーボンシティ推進課  
☎0265(22)4511 内線5471  
✉sakugen\_co2@city.iida.nagano.jp



リンゴ並木のエコハウス

りんご並木のエコカフェ Info

申し込み・  
問い合わせ

りんご並木のエコハウス(本町2-30)  
☎050-3583-1583  
(受付時間 9:00~17:00 月曜定休)

●申込受付開始／1月9日(金) ●定員／各10人程度

★スマホが使えるとエコもっと身近に

日時:1月21日(水)  
①10:00~11:30 ②13:30~15:00

★環境と心身の“めぐり”を整える技術

日時:1月22日(木) 10:00~11:30

★ワンウェルネス

犬と人みんなが整う暮らし方を考える  
日時:1月24日(土) 10:00~11:30

エコハウスでは  
「エコドライブシミュレーター」常設中！

- 「地球」「お財布」「人」にやさしいエコドライブを実践しましょう。
- シミュレーターはいつでも体験いただけます。



※申し込みは電話でお願いいたします。  
※参加費や持ち物などの詳細は、電話やブログでご確認ください。  
※当日キャンセルの場合、講座によっては参加費をお支払いいただきます。  
※諸事情により開催が中止となる場合があります。



エコハウスの情報を発信！

← Instagram

ブログ →



団体名

カウンセリングみんなの会



オンライン講座スタッフ紹介！

◎問い合わせ／共生・協働推進課 内線4910



\\ 市民活動応援コーナー //  
合言葉は  
ムトス！

第92回

こどもとの関わりに悩むご相談、  
広くお受けしています。

◎活動場所

対面(会場:かがやきパレット)やオンラインで開催

◎活動内容

不登校・ひきこもり・発達障害などで我が子との関わりに悩む保護者の方向けの相談支援と居場所作りをしています。ひきこもり家族会「親ざくらの会」や、こどもとのコミュニケーション術を学ぶオンライン講座も開催しています。

◎市民の皆さんへ

講座や個別相談などアツつい活動をしています！

詳細は「カウンセリングみんなの会」ホームページまで。

# 美術博物館からのお知らせ



飯田市美術博物館  
iida city museum

申し込み  
問い合わせ

美術博物館 〒395-0034 追手町2-655-7 ☎0265(22)8118

- 電話受付時間／9:30～17:30
- 入館受付時間／9:30～16:30

★小中高生観覧無料  
(特別展・プラネタリウムは除く)



◀飯田市美術博物館

## 展 示

### 【こども×びはく2026】

美術博物館で行っている小中高校生向けのワークショップや写真賞などの総仕上げとして、皆さんの力作を展示します。

### 「子ども美術学校・中学生造形教室作品展」

#### ●美術博物館市民ギャラリー

日程：2月6日(金)～23日(祝)

### 「藤本四八記念小中高校生写真賞作品展」

#### ●美術博物館ロビー

日程：2月6日(金)～23日(祝)

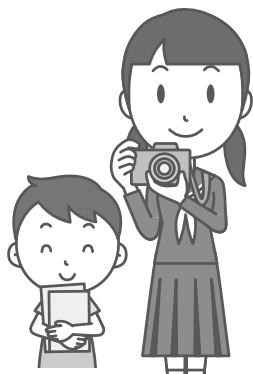
#### ●飯田信用金庫本店ロビー

日程：3月2日(月)～13日(金)

### 【自然トピック展示】

### 「わたしのコウブツ」

日程：2月3日(火)～5月頃



## 美術博物館市民ギャラリー 会場使用抽選会

令和8年度(令和8年4月～令和9年3月)の抽選会を行います。

対象：次の全てに該当する方

- 飯田下伊那に住所がある個人または団体
- 自然・人文・美術および文化芸術に関する創造活動の発表としてふさわしいこと。

日時：2月1日(日)

受付／10:30～ 開始／11:00

場所：美術博物館講堂

※使用料などの詳細は  
お問い合わせください。



## プラネタリウム天歩

### 【投影プログラム】

●1月・2月の土・日曜日、祝日

10:30～11:00

こぐま座のティオ 星空だいぼうけん

11:30～12:15 予約投影(10人以上)

13:30～14:15

プラネタリウム ドラえもん 宇宙の模型

15:00～16:00

ムーンベース～月面基地のミライ～/  
しらびそ高原の四季

★平日の10:00～16:45は予約投影(10人以上)  
を受け付けています。

料金：一般…250円、高校生…150円

小中学生…50円

定員：90人

### 【特別投影】

### 「冬生まれさん あつまれ!」

お誕生星座(やぎ座、みずがめ座、うお座)のお話

日時：1月24日(土) 11:30～12:15

定員：90人

※お誕生月の方はプラネタリウムの受付までお申し込みください。プチプレゼントを差し上げます  
(小学生以下限定)

### 「四季の星空解説《冬》」

四季の話や天体の動きなどオール生解説でご案内します。

日時：2月1日(日) 15:00～15:45

定員：90人





# 各施設からの お知らせ

今月の  
スタッフの  
オススメ

★最新情報は各施設のHPを  
ご覧いただくか、各問い合わ  
せ先にご確認ください。



## 飯田市立動物園

飯田市立動物園／☎0265(22)0416  
<https://iidazoo.jp>



### ニホンサルに納豆をあげよう

1月31日(土)・2月1日(日) 11:00～

- 場所／サル山
- 内容／節分に合わせて、みんなで  
フリーズドライ納豆をニホ  
ンサルたちにあげよう！  
どんな風に食べるかな？

その他情報は  
こちら



## 天竜川総合学習館 がわらんべ

天竜川総合学習館かわらんべ／☎0265(27)6115  
<https://kawaranbe.net>



### ササムシおいしい！

2月7日(土) 9:30～11:30

- 対象／こどもと保護者
- 内容／上伊那の天竜川に伝わる世界で  
唯一の川虫食文化。ザザムシの甘  
露煮を自分でつくって食べて、昆  
虫食文化と独自河川文化を伝承。

その他情報は  
こちら



平成記念

## かざこし子どもの森公園

公園事務局／☎0265(59)8080 FAX 0265(59)8079  
<https://kazakoshi.net>



### 七宝焼に挑戦しよう

1月18日(日)

10:00～12:00、13:30～15:00

- 材料費／1,000円
- 場所／土の工房
- 内容／七宝焼のペンダントや  
キーホルダーづくりに挑戦！

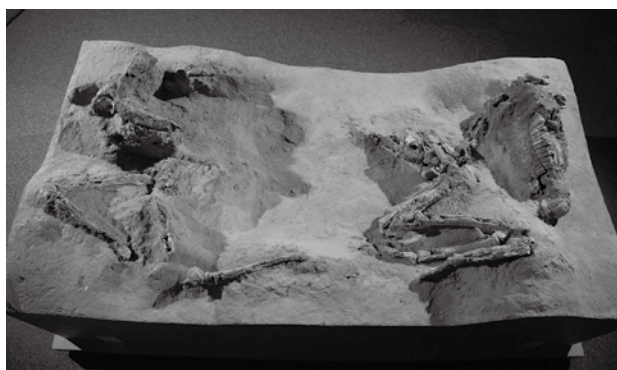
その他情報は  
こちら



飯田市考古博物館  
HIDA CITY ARCHEOLOGICAL MUSEUM

## 飯田市考古博物館

考古博物館／☎0265(53)3755



### 至高の逸品紹介 埋葬された古墳時代の馬

上郷地区の宮垣外遺跡から出土した、古墳  
時代中期(約1500年前)の馬の骨です。当時貴  
重だった金属製の馬具とともに、古墳に埋葬  
された地域の有力者にささげられたと考えら  
れます。当時日本に入ってきたばかりの馬が、  
飯田で育てられていたことをうかがわせます。

その他情報は  
こちら



# 各種相談所

相談は無料、秘密は厳守します。

☎は予約制です。 ※相談日は祝日などにより変更することがあります。

相 談 名		相 談 日	時 間	場 所	問 い 合 わ せ
行政相談		毎月第2火曜日	13:00～15:00	市役所A棟1階	総務文書課 内線2111
人権相談		火 曜 日	9:00～12:00	飯田地方合同庁舎4階 法務局飯田支局	飯田人権擁護委員協議会 ☎0265(22)0014
		金 曜 日	13:00～16:00		
外国語相談	ポルトガル語	火・木 曜 日	13:00～17:00	市役所A棟1階 (外国語相談窓口)	共生・協働推進課 ☎0265(22)4560
	タガログ語・英語	水・金 曜 日	13:00～17:00		
	中国語	月・火・水・金曜日	13:00～17:00		
女性の 相談のための	悩みごと	月～金 曜 日	8:30～17:15	市役所A棟1階	保育家庭課 内線5739
	法律相談 ☎	毎月第1・第3 木 曜 日	13:30～15:10	さんとぴあ飯田	社会福祉協議会 ☎0265(53)3180
	就業相談 ☎	毎月第3木曜日	10:00～15:00	市役所A棟3階	地域就労支援センター「Jobサポ」 ☎050(2000)7228
教育相談(小中学生)		月～金 曜 日	8:30～17:00	市役所A棟3階	教育相談室 ☎0265(53)8730
子育て相談		月～金 曜 日	8:30～17:15	りんご庁舎2階	内線5343
教育支援・就学相談				こども課	内線5307
こころの相談日 ☎		毎月第2月曜日	13:30～、15:00～	飯田市保健センター相談室	保健課 内線5534
不妊・不育相談 ☎		不 定 期 (週1回程度)	9:00～19:00 受付8:30～17:15	飯田市保健センター相談室	保健課 内線5516
就活相談 ☎		毎月第2・4木曜日	13:00～17:00	市役所A棟3階	ジョブカフェいいだ 内線3514
中小企業経営者のための経営悩み相談 ☎		月～金 曜 日	9:00～17:30	飯田商工会議所	飯田商工会議所 ☎0265(24)1500
巡回労働相談 ☎		毎月第2・第4 水 曜 日	12:30～15:30	勤労者福祉センター	南信労政事務所 ☎0265(76)6833
消費生活相談 (多重債務相談を含む)		月～金 曜 日	8:30～17:15	市役所A棟3階	飯田市消費生活センター ☎0265(22)4530
心配ごと相談	一般相談	月～金 曜 日	8:30～17:30	さんとぴあ飯田	社会福祉協議会 ☎0265(53)3180
	特別相談	火 曜 日 (受付順)	13:00～16:00 受付12:30～15:00		
	法律相談 ☎	金 曜 日	13:30～15:10		
結婚相談 ☎		毎月第2日曜日	13:30～16:30	さんとぴあ飯田	社会福祉協議会 ☎0265(53)3182
		月～金 曜 日	8:30～17:30		
障がいのある方の相談 ☎		月～金 曜 日	8:30～17:30	さんとぴあ飯田	飯伊圏域障がい者総合支援センター ☎0265(24)3182
生活や就労などの相談		月～金 曜 日	8:30～17:30	飯田市生活就労支援センター (まいさば飯田)	☎0265(49)8830
高齢者の 介護予防や生活、 介護保険、 認知症の相談		月～金 曜 日	8:30～17:30	いいだ地域包括支援センター	☎0265(56)1595
				かなえ地域包括支援センター	☎0265(53)9411
				いがら地域包括支援センター	☎0265(28)2361
				まつお地域包括支援センター	☎0265(48)6601
				かみさと地域包括支援センター	☎0265(48)5501
				南信濃地域包括支援センター	☎0260(34)1066
			8:30～17:15	かわじ地域包括支援センター	☎0265(27)6052
				市役所A棟1階	長寿支援課 内線5755
成年後見相談		月～金 曜 日	8:30～17:30	いいだ成年後見支援センター	☎0265(53)3187





各方面で活躍する人物を  
広報担当がピックアップして紹介します

地元からオリンピックへ



丸山小学校3年生の時にカヌー・スラローム競技を始め、飯田西中学校2年次には日本ジュニア選手権で優勝、3年次には世界ジュニア選手権に出場を果たしました。天竜川で何度も練習を重ねたそうです。高校生から東京に拠点を移し、3年生で日本選手権初制覇。オリンピックに3大会連続で出場し、2020年のワールドカップで日本勢女子過去最高の7位入賞を果たすなど、活躍中の矢澤さん。「皆さん!2028年に長野国スポがやってくることはご存知でしょうか?なんと!!カヌー・スラローム競技は高森町・天竜川で開催されます。私は長野県代表として出場予定です!地元開催は人生で一度あるかないかの経験になります。飯田市の皆さんにもこの国スポをきっかけにカヌー・スラローム競技をもっともっと知ってもらいたいと思っています。そして、将来的には地元天竜川からオリンピックを目指すこどもたちを育てていきたいと思っています。」と語ってくれました。

カヌー・スラローム選手(株式会社システムックス所属)。  
リオ五輪、東京五輪、パリ五輪に出場。長野県スポーツ専門員。  
羽場地区出身。34歳。

カヌー・スラロームで  
世界へ!



市長へ活動報告

高森中学校の  
フールで  
後輩を指導



激流の中、ゲートを通過!



飯田市の人口 (11月末現在) ▶人口…93,643人 ▶世帯数…40,434世帯

発行日:令和8年1月1日 発行:長野県飯田市 編集:企画部 広報ブランド推進課 〒395-8501 長野県飯田市大久保町2534 電話0265(22)4511 印刷:ユニプリント株式会社



「広報いいだ」は再生紙とベジタブルインキを使用しています。 ●QRコードは(株)デンソーウェブの登録商標です。