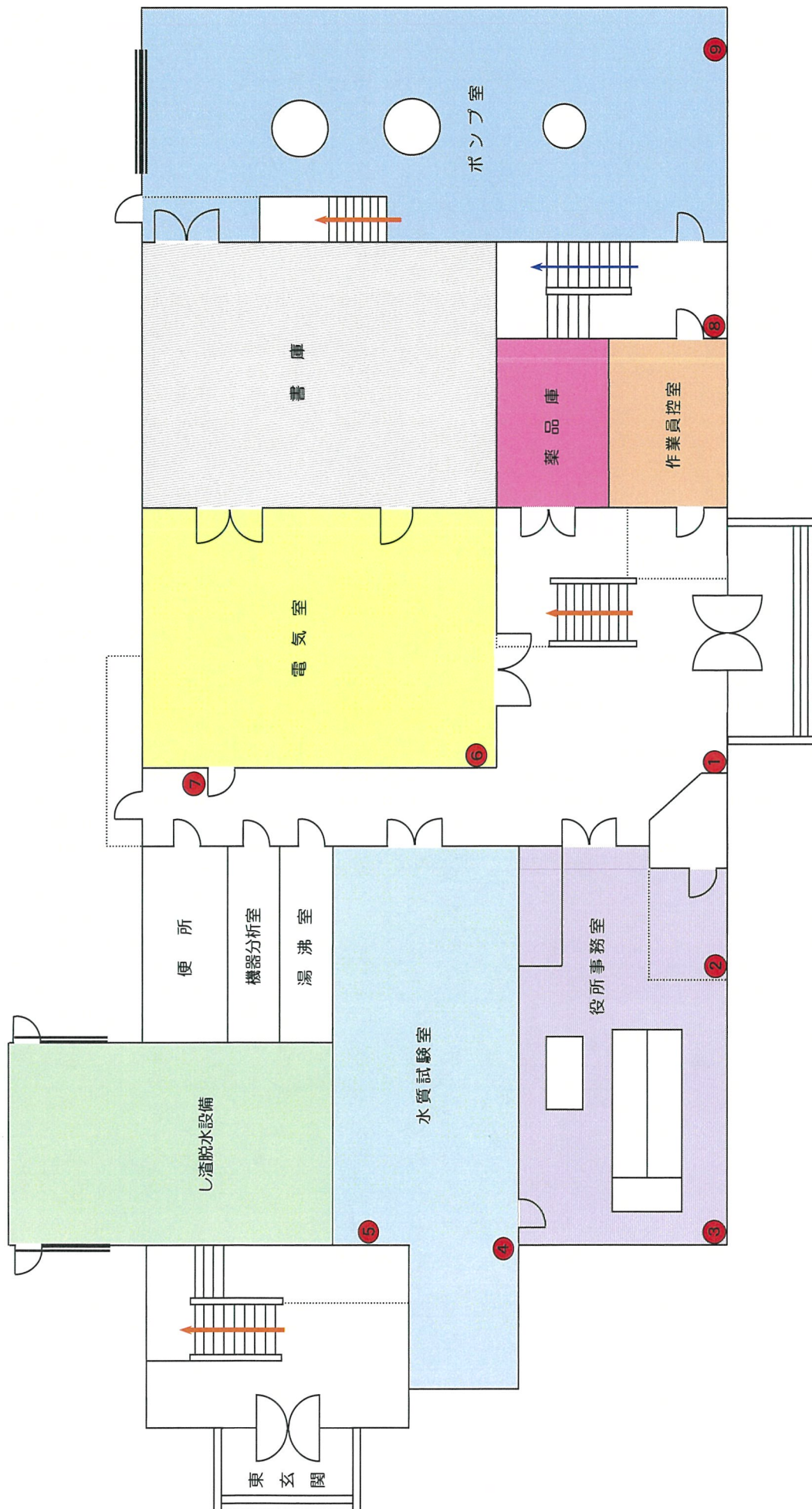


松尾浄化管理センター

管理棟1階 消火器配置図

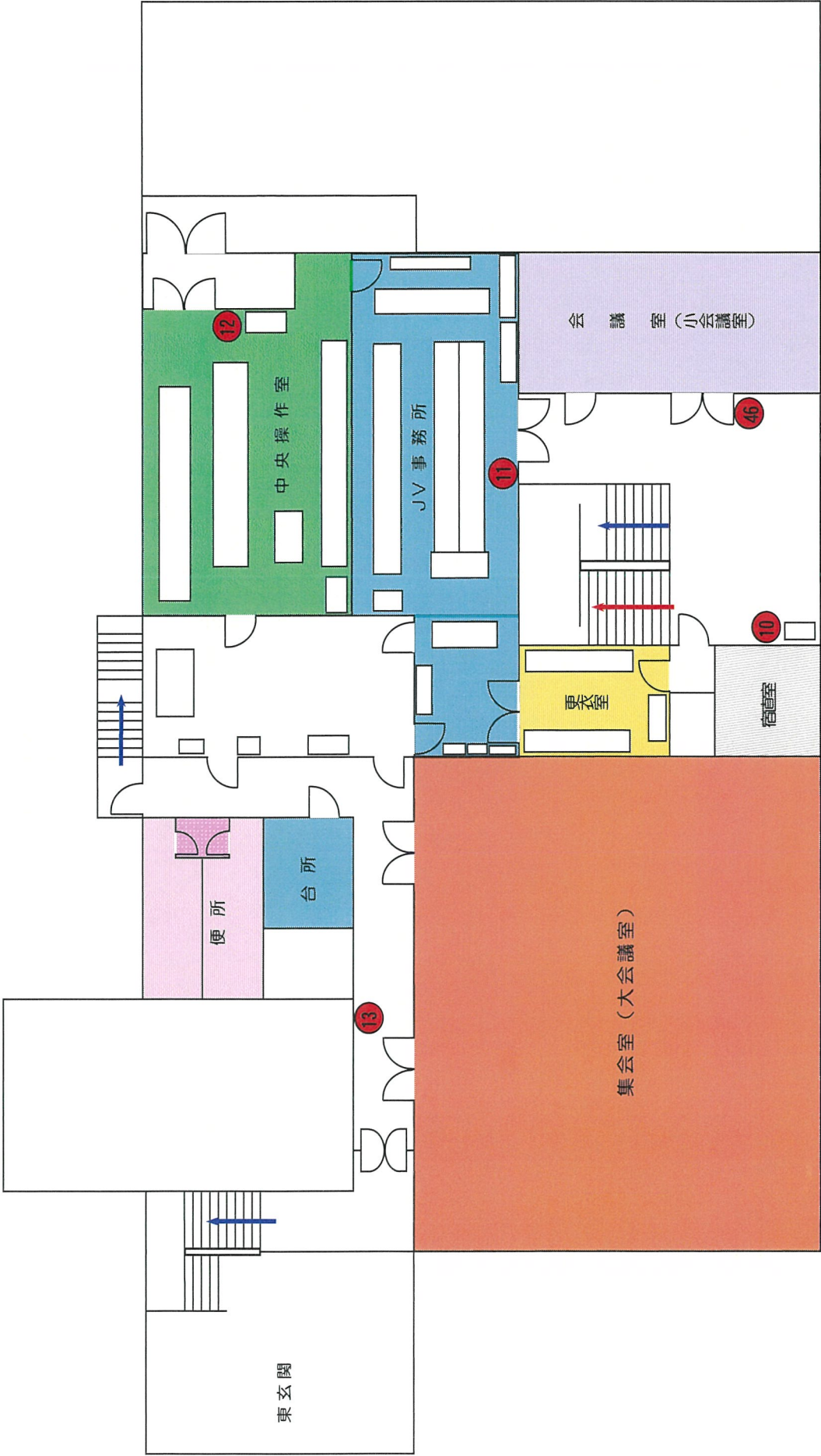
令和7年 12月 9日 現在



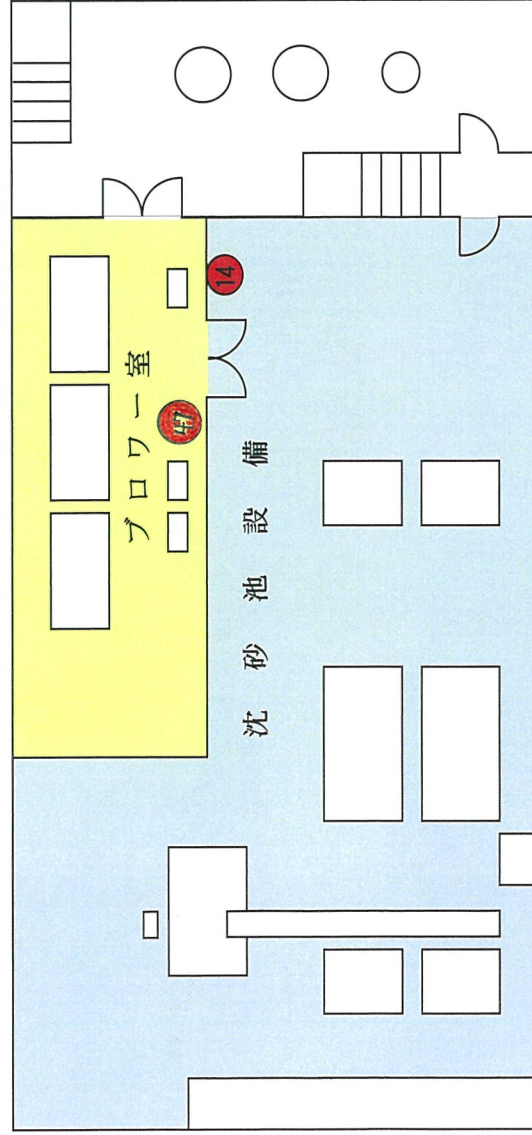
正面玄関

管理棟2階 消火器配置図

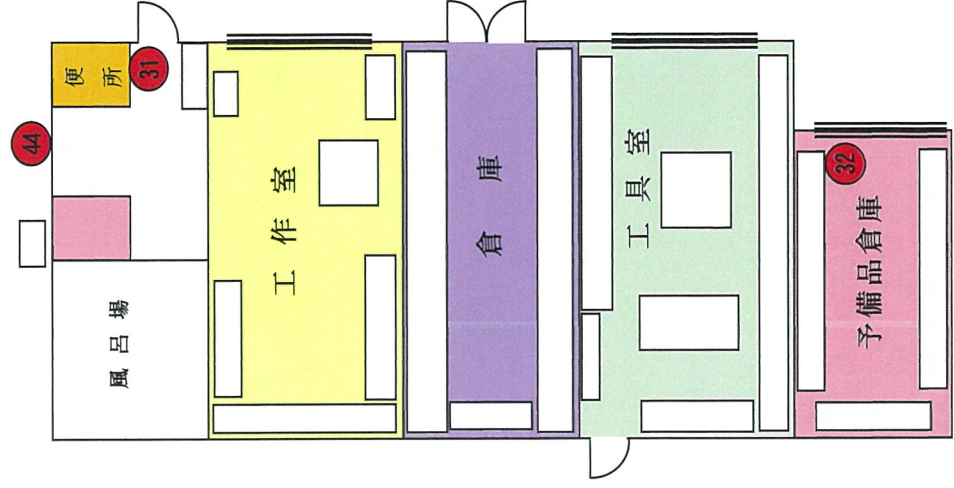
令和7年 12月 9日 現在



沈砂池設備



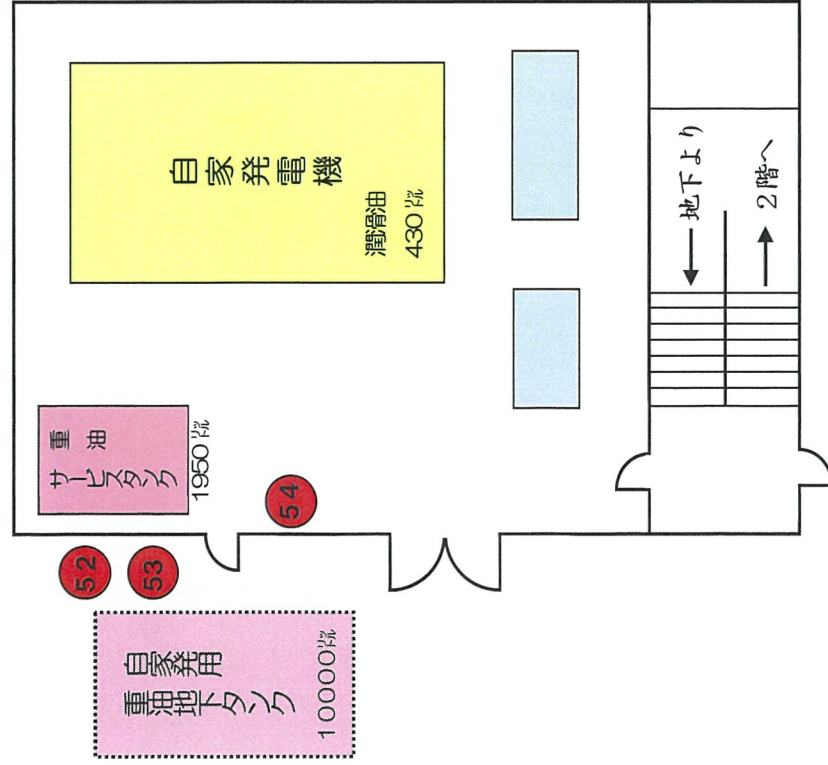
工作室・工具室



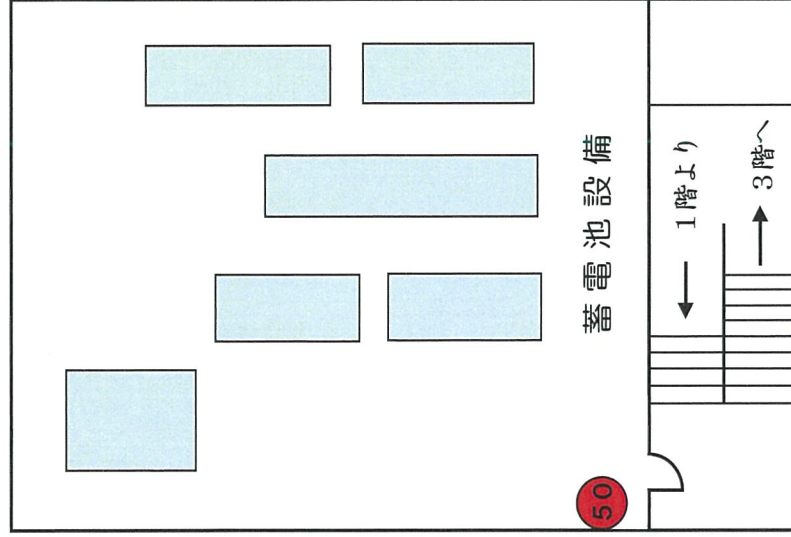
松尾浄化管理センター

電気棟 消火器配置図

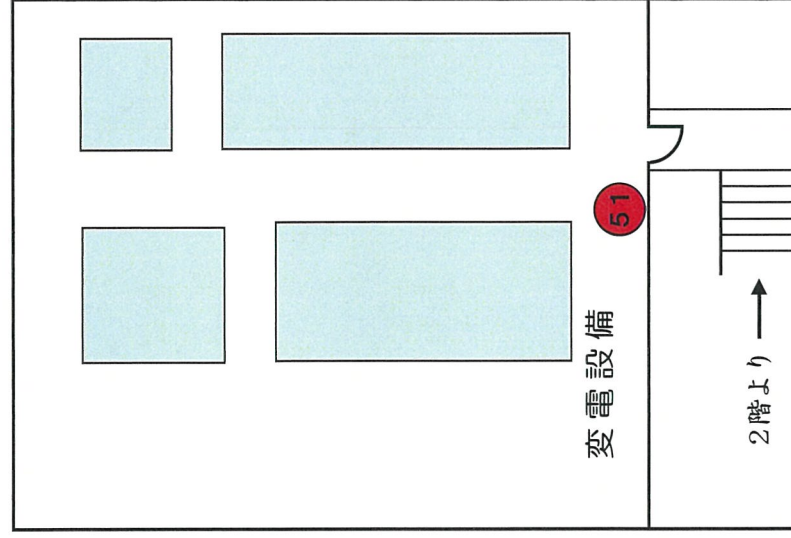
令和7年 12月 9日 現在



1 階



2 階

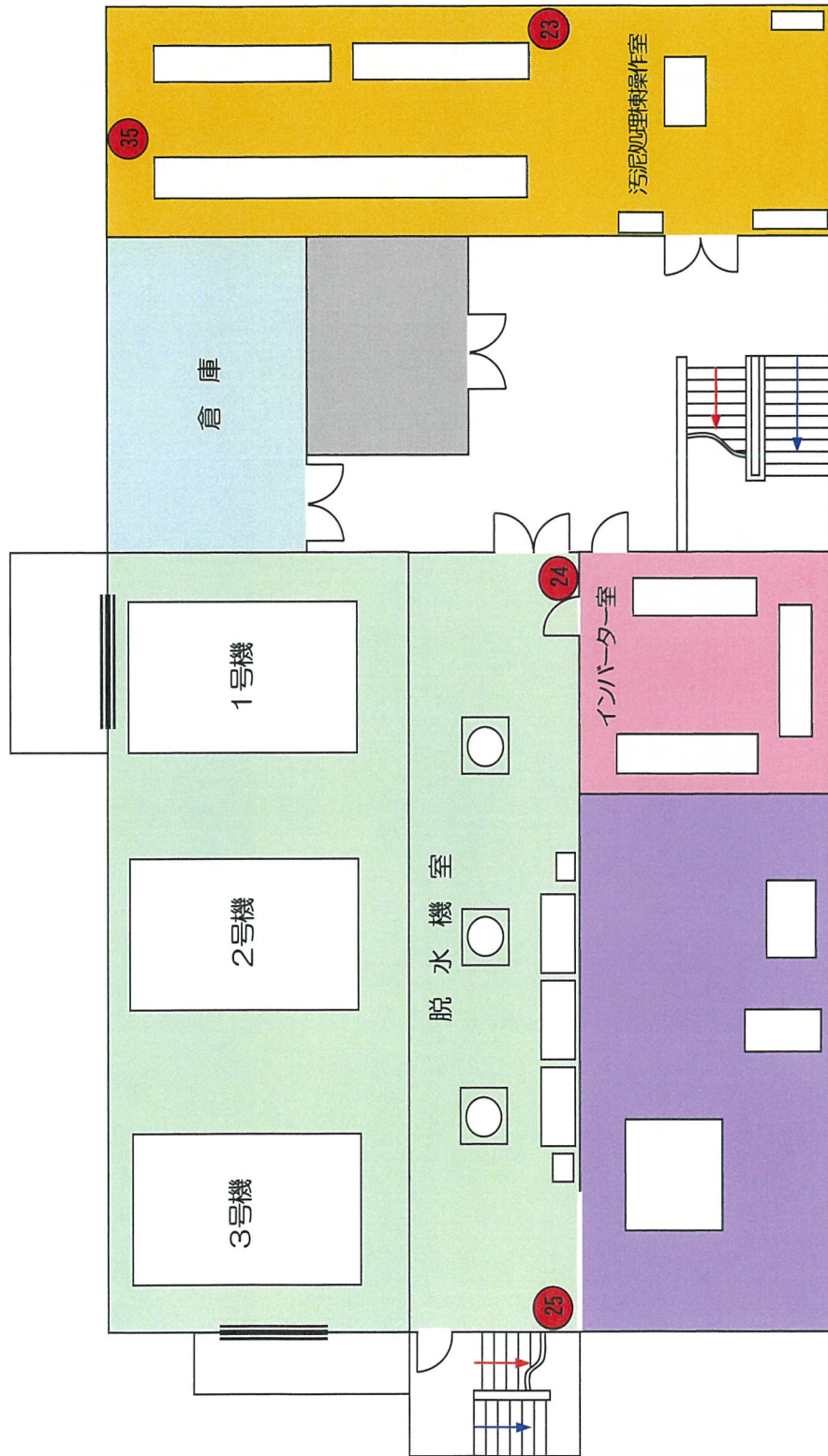


3 階

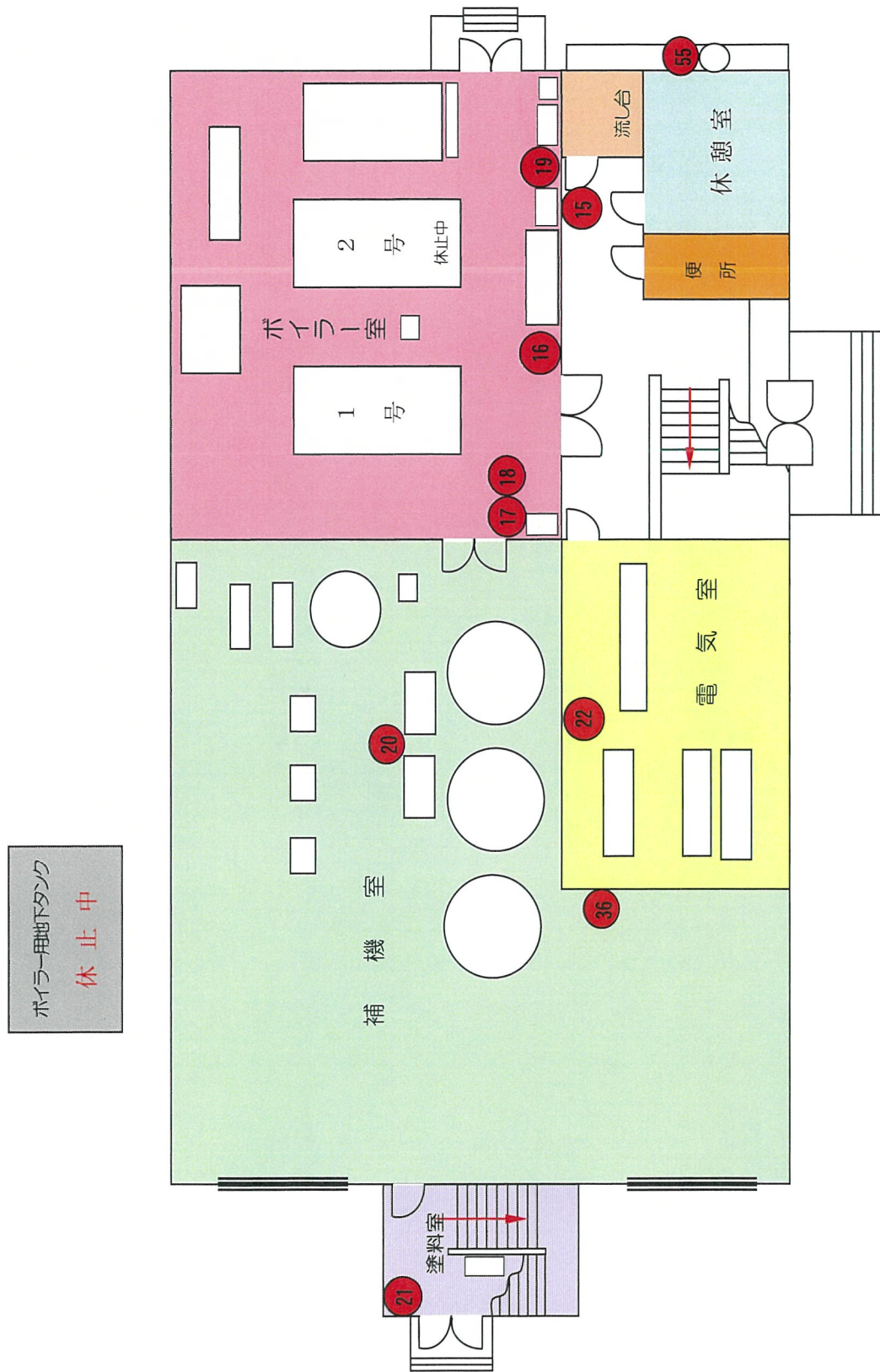
松尾浄化管理センター

汚泥処理棟 2階 消火器配置図

令和7年 12月 9日 現在

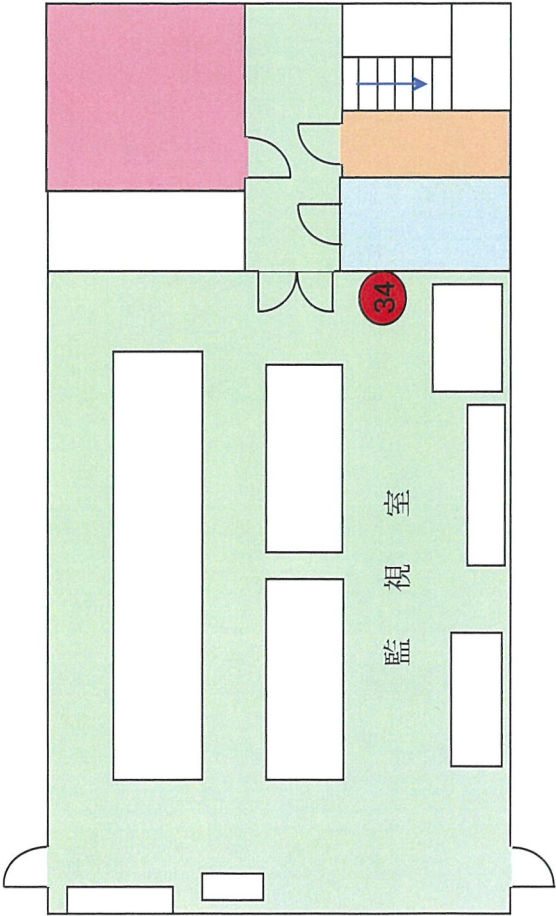


汚泥処理棟 1階 消火器配置図

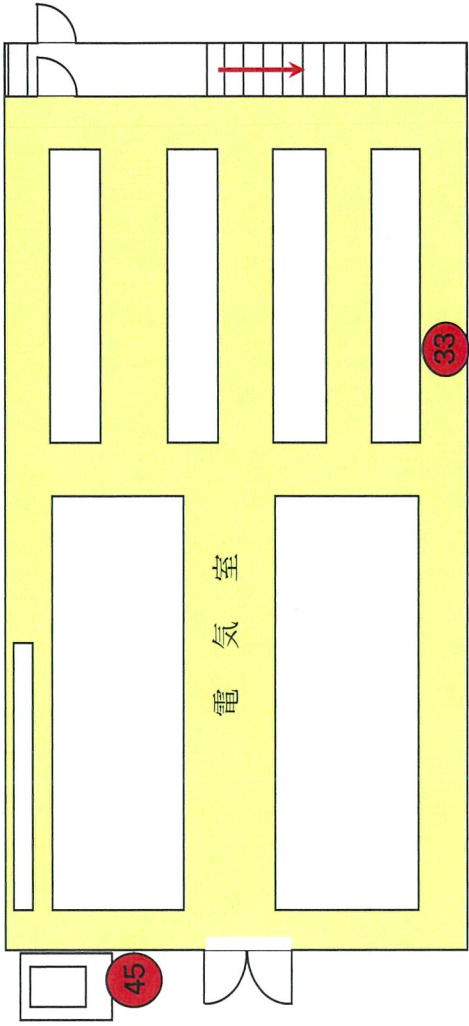


焼却棟 消防配置図

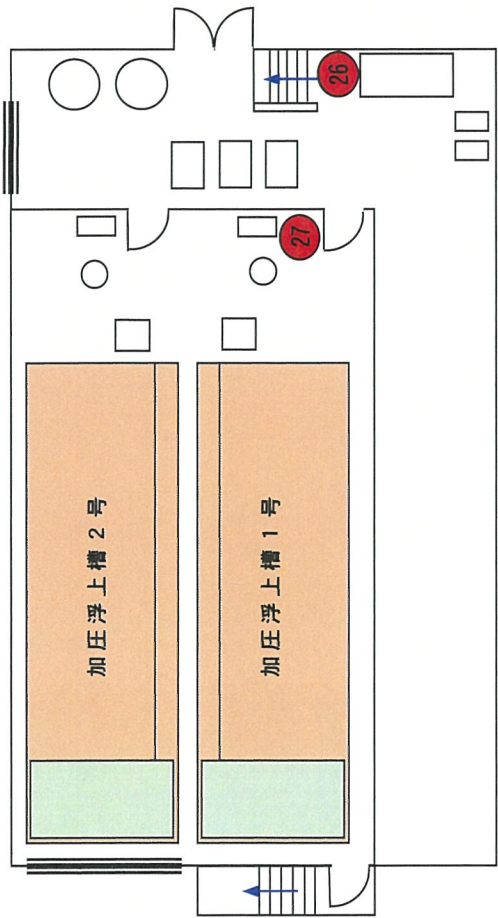
2 階 監視室



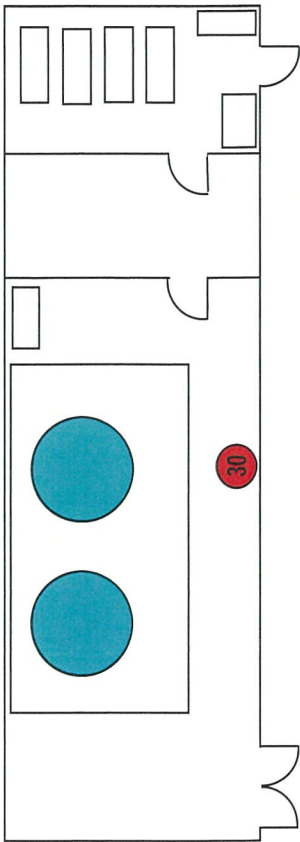
1 階 電気室



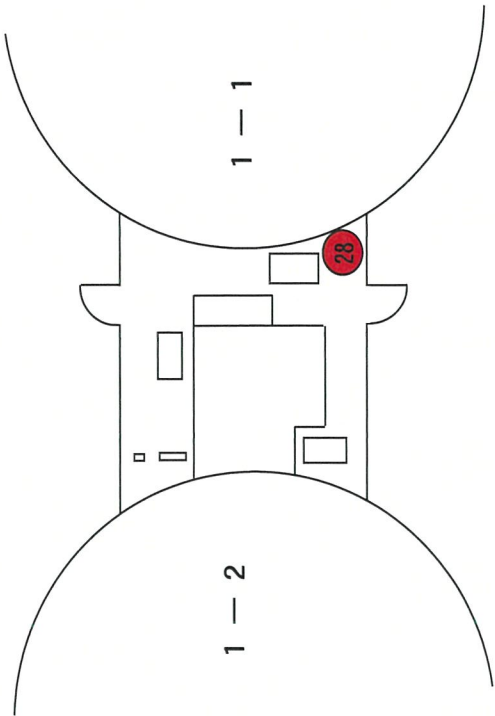
濃縮棟 2階



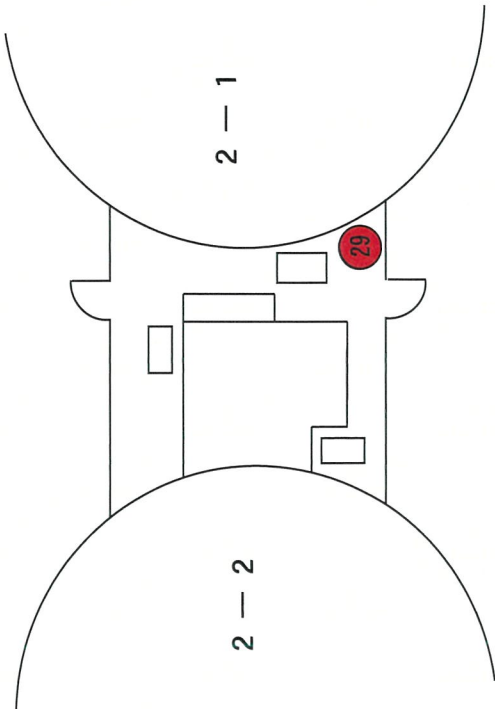
次亜塩素室



1系消化槽

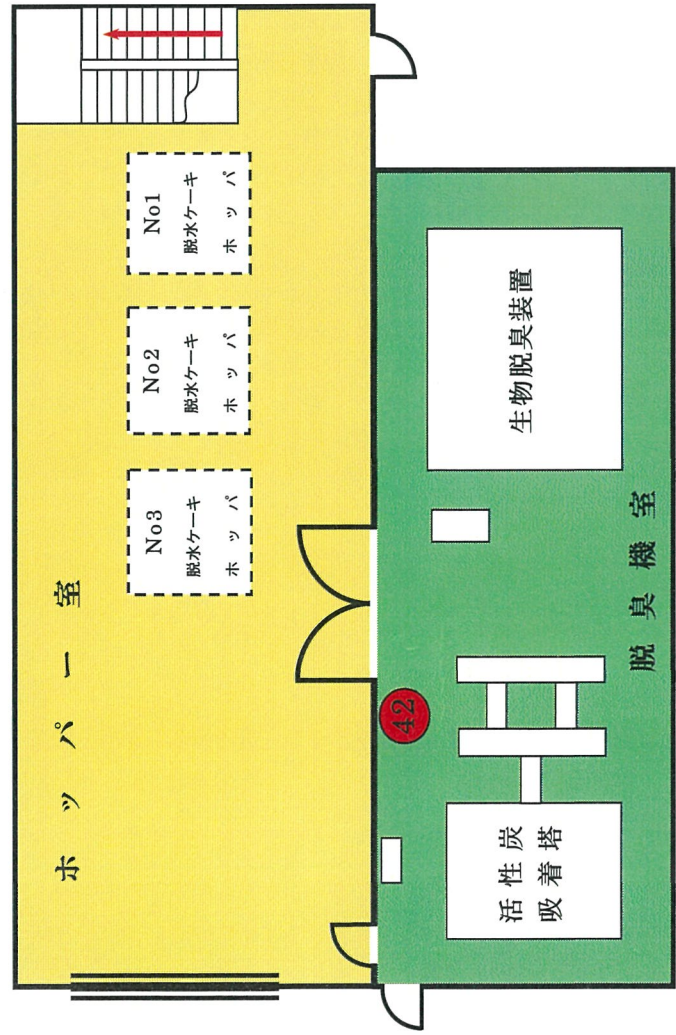


2系消化槽

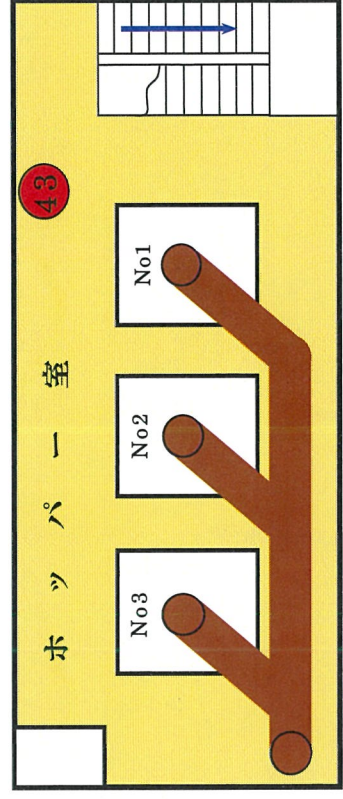


ホッパー棟 消火器配置図

ホッパー棟 1 階



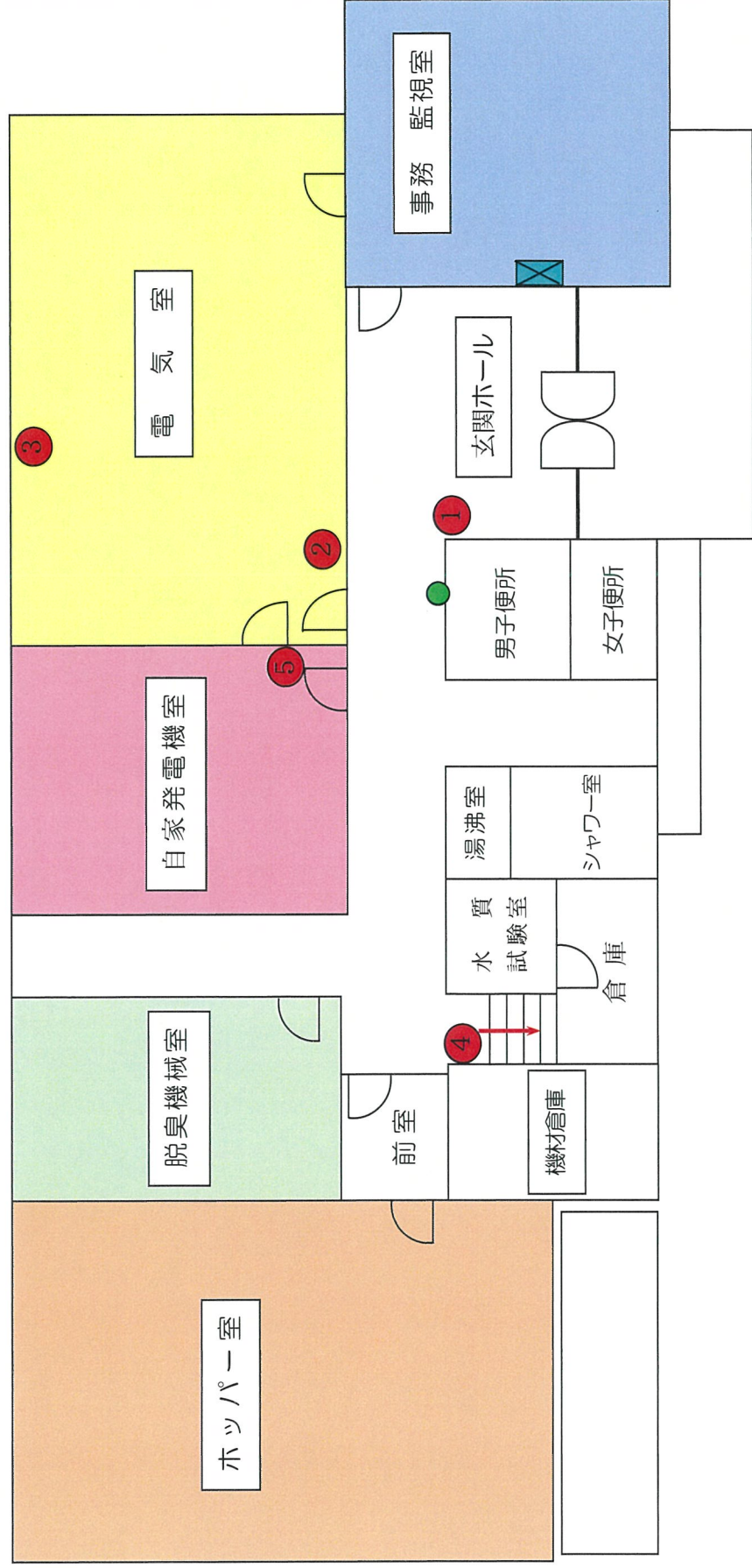
ホッパー棟 2 階



川路浄化センター

消火器配置図

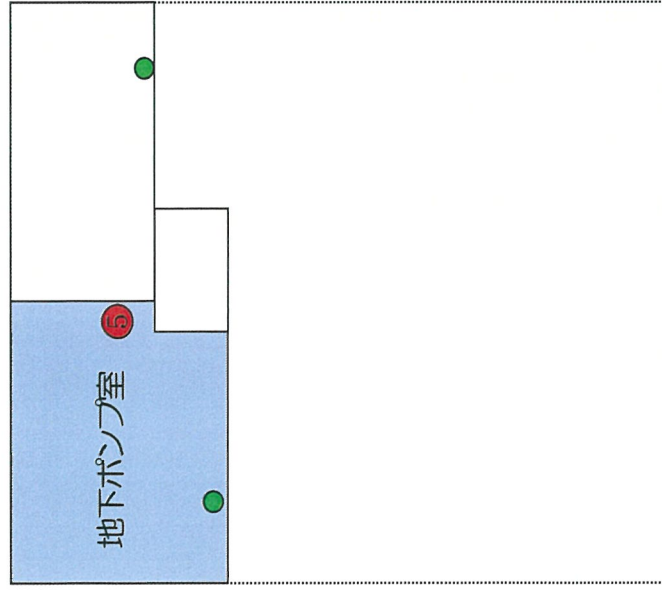
令和7年 12月 現在



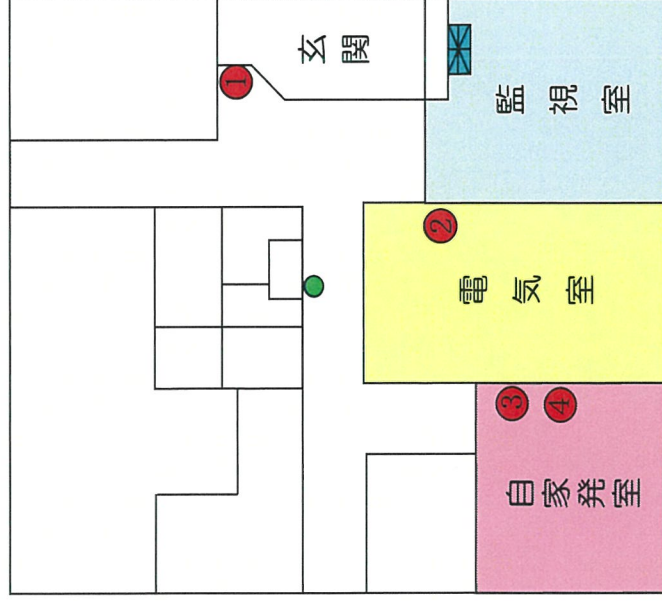
竜丘浄化センター

令和7年 12月 9日 現在

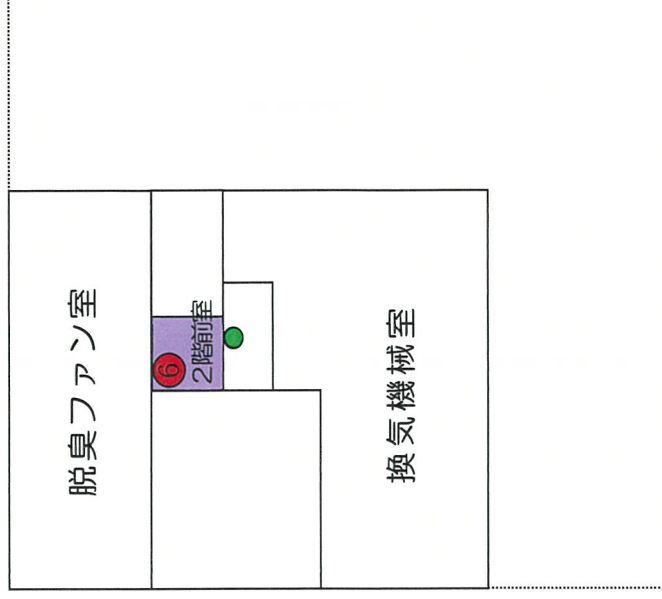
自動火災報知設備発信機設置場所・消火器設置場所



地階平面図



1階平面図



2階平面図

- 消火器設置場所
- 発信機設置場所



※終沈ポンプ室→消火器(1本) ⑦

和田浄化センター 消火器配置図

令和7年 12月 9日 現在

