

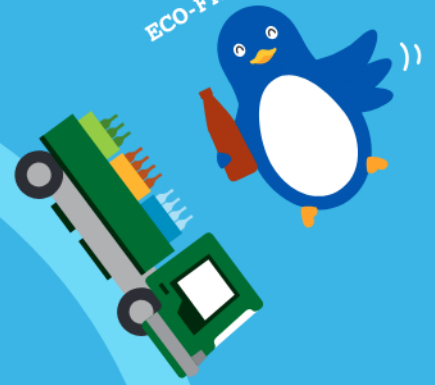
SAVE the EARTH



空きびん



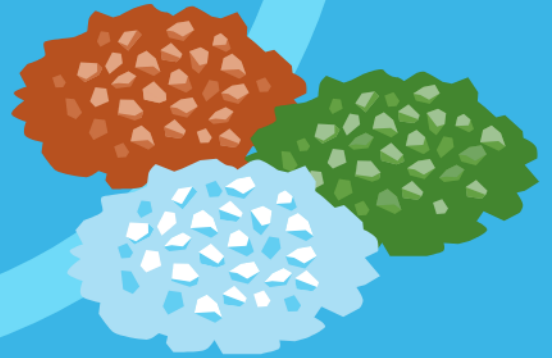
ECO-FRIENDLY!



# びんからびんへ リサイクル!



びん入り商品



カレット(びんの原料)

## 1 キャップを取る

キャップが付いたままだと  
リサイクルのじゃまになります。

※びんの口に付いている中栓は、  
無理に取らないでそのまま出してください。



## 2 中をサッとゆすぐ

中身が残っていると不衛生。  
ゆすぐとリサイクルしやすくなります。

※ラベルは剥がさなくても結構です。



## 3 空きびん以外の ものを混ぜない

排出時に空きびん以外のものが混ざると  
リサイクルに大きな支障をきたしたり、  
新しく作るガラスびんの強度や  
品質に大きく影響します。



お住まいの地域の分別収集ルールをよくご確認ください!

すべての<sup>あ</sup>空きびんを資源にするために

# あ 空きびん以外のものを混ぜない!

ガラスびんリサイクルで利用できないもの

ここに掲載しているものは、新しくつくるガラスびんの強度や品質に大きく影響するため、混ぜないで下さい!

## 耐熱ガラス



耐熱ガラス製の調理器・食器・哺乳びんはガラスびんと成分が異なります。

## 陶磁器



茶碗・湯のみ・皿・鉢やコーヒーカップなどの陶磁器類は、混ぜないで下さい。

- 陶磁器と似ている乳白色ガラスも、混ぜないで下さい。
- セラミック製のミルの刃は、取り外して下さい。

## 照明・建材用ガラス



いろいろな種類の電球類、蛍光灯や板ガラスは、ガラスびんと成分が異なります。

## ガラス食器



クリスタルガラス製のコップ、ボウル、皿、花瓶、灰皿はガラスびんと成分が異なります。

## キャップ



金属キャップ、アルミキャップ、プラスチック製の外キャップやコルク栓は、取り外して下さい。

## 薬品びん



農薬や劇薬などが入っていたびんは、リサイクルする際、有毒なガスを発生することがあり危険です。

- 飲み薬が入っていたびんは、リサイクルできます。

